



สำนักงานสาธารณสุขจังหวัดพัทลุง  
Phatthalung Provincial Public Health Office

# สถานการณ์โรคติดเชื้อไวรัสโคโรนา 2019

**(ระลอก มกราคม 2565)**

**จังหวัดพัทลุง**

(ประจำวันที 25 มีนาคม 2565)



# สถานการณ์ COVID-19

## จังหวัดพัทลุง

การระบาดระลอก มกราคม 65

ข้อมูล ณ วันที่

25 มีนาคม 2565

เวลา 16:30 น.

พบเชื้อระลอก มกราคม 65 (ราย)

หายป่วยวันนี้ (ราย)

เสียชีวิต (คน)

ผู้ป่วยรายใหม่วันนี้

ผู้ป่วยยืนยันสะสม ตั้งแต่ 1 ม.ค.65

วันนี้

สะสม

**434**

**15,776**

**313**

**6**

**75**

(CFR 0.48%)

ผู้ป่วยแยกแยะอำเภอ (1 ม.ค. 65 - ปัจจุบัน)

อำเภอ	พบเชื้อ (ราย)		รักษาหายวันนี้ (ราย)	เสียชีวิต (คน)	
	วันนี้	สะสม		วันนี้	สะสม
เมืองพัทลุง	123	4,726	124	1	23
ควนขนุน	49	2,218	59	2	10
เขาชัยสน	38	1,409	15	0	6
ตะโหมด	32	1,409	29	0	6
ป่าบอน	52	1,307	25	0	6
ปากพะยูน	9	881	11	1	9
ป่าพะยอม	46	853	2	1	3
ศรีนครินทร์	25	849	24	0	2
กงหรา	29	822	8	1	7
บางแก้ว	16	773	8	0	2
ศรีบรรพต	15	529	8	0	1
<b>รวม</b>	<b>434</b>	<b>15,776</b>	<b>313</b>	<b>6</b>	<b>75</b>

\* ผู้ป่วยรายอำเภอมีการปรับเปลี่ยนที่อยู่ตามภูมิลำเนาทำให้ข้อมูลผู้ป่วยสะสม เพิ่ม/ลด เป็นปัจจุบันตามข้อมูลล่าสุด \*



การฉีดวัคซีน COVID-19 ตามทะเบียนราษฎร์

เข็มที่	ฉีดแล้ว (ราย)	ร้อยละ
1	419,820	80.26
2	377,988	72.26
3	103,495	19.79

ผู้ป่วยสะสม ระลอกเมษายน 64

พบเชื้อ 15,059 ราย

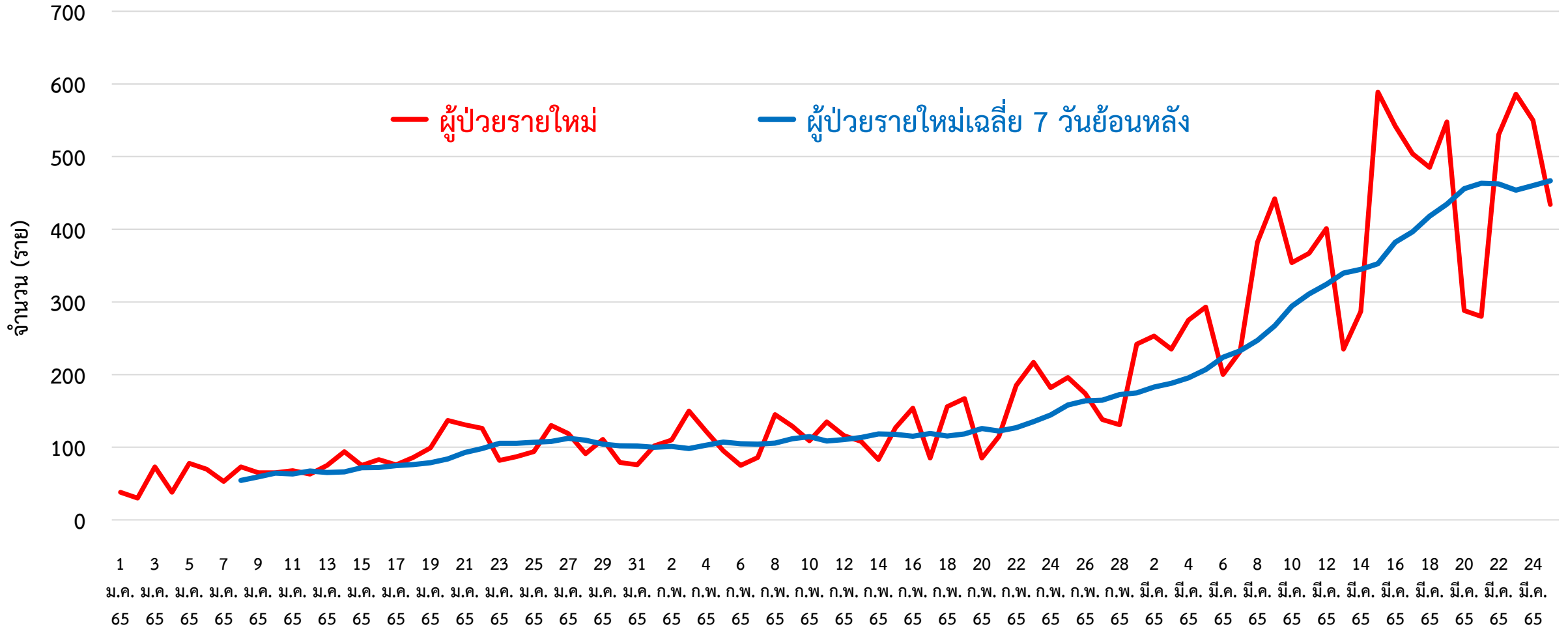
เสียชีวิต 120 คน

สายด่วน กรมควบคุมโรค 1422

จัดทำโดย : สำนักงานสาธารณสุขจังหวัดพัทลุง โทร. 0 7461 3127 , 0 7461 2400



# กราฟแสดงจำนวนผู้ป่วยยืนยัน COVID-19 รายใหม่ จังหวัดพัทลุง ระลอก มกราคม 2565



ข้อมูลระหว่างวันที่ 1 มกราคม 2565 – 25 มีนาคม 2565 (16.30 น.)