



สำนักงานสาธารณสุขจังหวัดพัทลุง
Phatthalung Provincial Public Health Office

สถานการณ์โรคติดเชื้อไวรัสโคโรนา 2019

(ระลอก มกราคม 2565)

จังหวัดพัทลุง

(ประจำวันที 24 มีนาคม 2565)



สถานการณ์ COVID-19

จังหวัดพัทลุง

การระบาดระลอก มกราคม 65

ข้อมูล ณ วันที่ **24 มีนาคม 2565** เวลา **16:00 น.**

พบเชื้อระลอก มกราคม 65 (ราย)	หายป่วยวันนี้ (ราย)	เสียชีวิต (คน)
ผู้ป่วยรายใหม่วันนี้		วันนี้
541	244	5
ผู้ป่วยยืนยันสะสม ตั้งแต่ 1 ม.ค.65		สะสม
15,333		69
		(CFR 0.45%)

ผู้ป่วยแยกแยะอำเภอ (1 ม.ค. 65 - ปัจจุบัน)

อำเภอ	พบเชื้อ (ราย)		รักษาหายวันนี้ (ราย)	เสียชีวิต (คน)	
	วันนี้	สะสม		วันนี้	สะสม
เมืองพัทลุง	108	4,603	78	0	22
ควนขนุน	52	2,169	49	1	8
ตะโหมด	65	1,377	29	0	6
เขาชัยสน	51	1,371	23	0	6
ป่าบอน	47	1,255	18	0	6
ปากพะยูน	76	863	7	1	8
ศรีนครินทร์	29	824	20	1	2
ป่าพะยอม	38	807	2	1	2
กงหรา	34	793	2	1	6
บางแก้ว	18	757	11	0	2
ศรีบรรพต	23	514	5	0	1
รวม	541	15,333	244	5	69

* ผู้ป่วยรายอำเภอมีการปรับเปลี่ยนที่อยู่ตามภูมิลำเนาทำให้ข้อมูลผู้ป่วยสะสม เพิ่ม/ลด เป็นปัจจุบันตามข้อมูลล่าสุด *

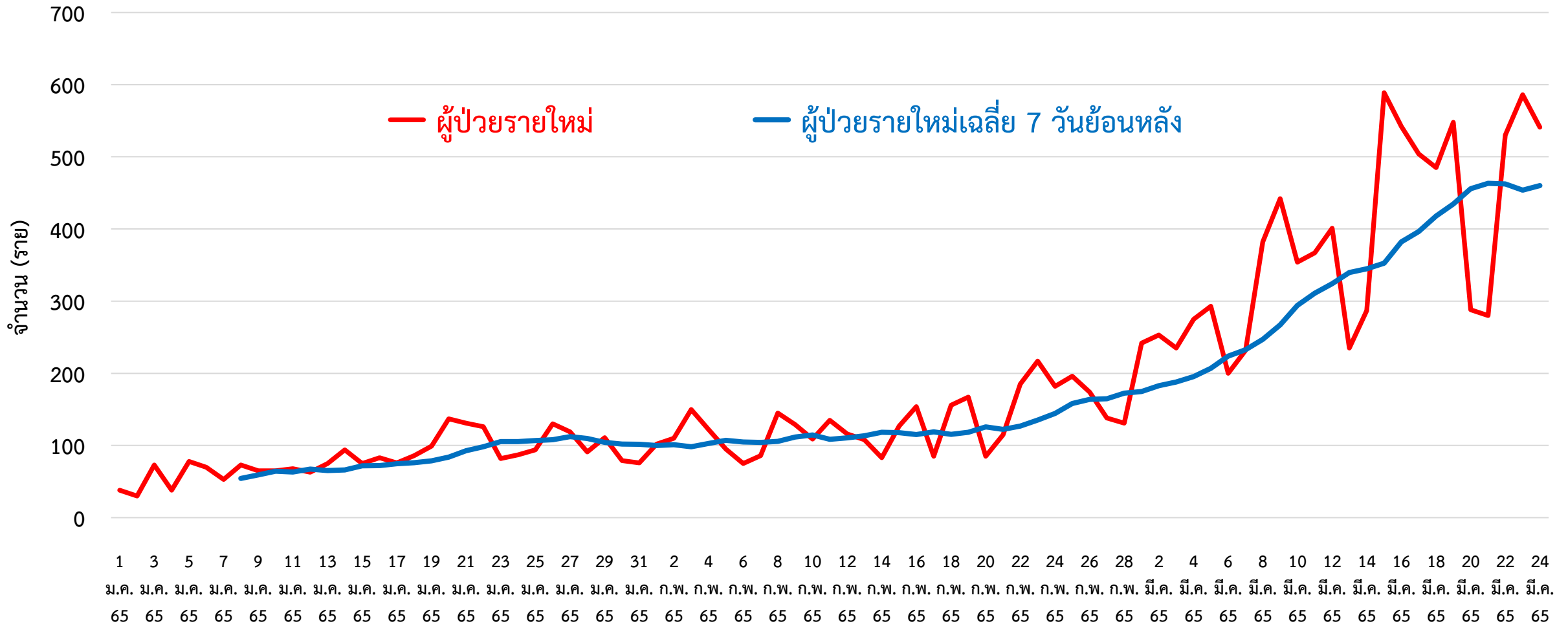
vaccine Universal Prevention COVID Free Setting ATK (Antigen Test Kit)	การฉีดวัคซีน COVID-19 ตามทะเบียนราษฎร์ <table border="1"> <tr> <th>เข็มที่</th> <th>ฉีดแล้ว (ราย)</th> <th>ร้อยละ</th> </tr> <tr> <td>1</td> <td>419,581</td> <td>80.21</td> </tr> <tr> <td>2</td> <td>377,849</td> <td>72.24</td> </tr> <tr> <td>3</td> <td>102,545</td> <td>19.60</td> </tr> </table>	เข็มที่	ฉีดแล้ว (ราย)	ร้อยละ	1	419,581	80.21	2	377,849	72.24	3	102,545	19.60	ผู้ป่วยสะสม ระลอกเมษายน 64 พบเชื้อ 15,059 ราย เสียชีวิต 120 คน
เข็มที่	ฉีดแล้ว (ราย)	ร้อยละ												
1	419,581	80.21												
2	377,849	72.24												
3	102,545	19.60												

สายด่วน กรมควบคุมโรค 1422

จัดทำโดย : สำนักงานสาธารณสุขจังหวัดพัทลุง โทร. 0 7461 3127 , 0 7461 2400



กราฟแสดงจำนวนผู้ป่วยยืนยัน COVID-19 รายใหม่ จังหวัดพัทลุง ระลอก มกราคม 2565



ข้อมูลระหว่างวันที่ 1 มกราคม 2565 – 24 มีนาคม 2565 (16.00 น.)