



สำนักงานสาธารณสุขจังหวัดพัทลุง
Phatthalung Provincial Public Health Office

สถานการณ์โรคติดเชื้อไวรัสโคโรนา 2019

(ระลอก มกราคม 2565)

จังหวัดพัทลุง

(ประจำวันที่ 22 มีนาคม 2565)



สถานการณ์ COVID-19

จังหวัดพัทลุง

การระบาดระลอก มกราคม 65

ข้อมูล ณ วันที่

22 มีนาคม 2565

เวลา 16:30 น.

พบเชื้อระลอก มกราคม 65 (ราย)

หายป่วยวันนี้ (ราย)

เสียชีวิต (คน)

ผู้ป่วยรายใหม่วันนี้

ผู้ป่วยยืนยันสะสม ตั้งแต่ 1 ม.ค.65

วันนี้

สะสม

530

14,206

329

0

60

(CFR 0.42%)

ผู้ป่วยแยกแยะอำเภอ (1 ม.ค. 65 - ปัจจุบัน)

อำเภอ	พบเชื้อ (ราย)		รักษาหายวันนี้ (ราย)	เสียชีวิต (คน)	
	วันนี้	สะสม		วันนี้	สะสม
เมืองพัทลุง	167	4,353	104	0	22
ควนขนุน	58	2,051	46	0	6
เขาชัยสน	75	1,275	13	0	5
ตะโหมด	45	1,260	38	0	6
ป่าบอน	6	1,155	27	0	5
ศรีนครินทร์	30	769	21	0	1
ป่าพะยอม	40	721	19	0	1
กงหรา	41	720	20	0	5
บางแก้ว	48	717	22	0	1
ปากพะยูน	18	715	10	0	7
ศรีบรรพต	2	470	9	0	1
รวม	530	14,206	329	0	60

* ผู้ป่วยรายอำเภอมีการปรับเปลี่ยนที่อยู่ตามภูมิลำเนาทำให้ข้อมูลผู้ป่วยสะสม เพิ่ม/ลด เป็นปัจจุบันตามข้อมูลล่าสุด *



การฉีดวัคซีน COVID-19 ตามทะเบียนราษฎร์

เข็มที่	ฉีดแล้ว (ราย)	ร้อยละ
1	419,497	80.20
2	377,788	72.22
3	101,514	19.41

ผู้ป่วยสะสม ระลอกเมษายน 64

พบเชื้อ 15,059 ราย

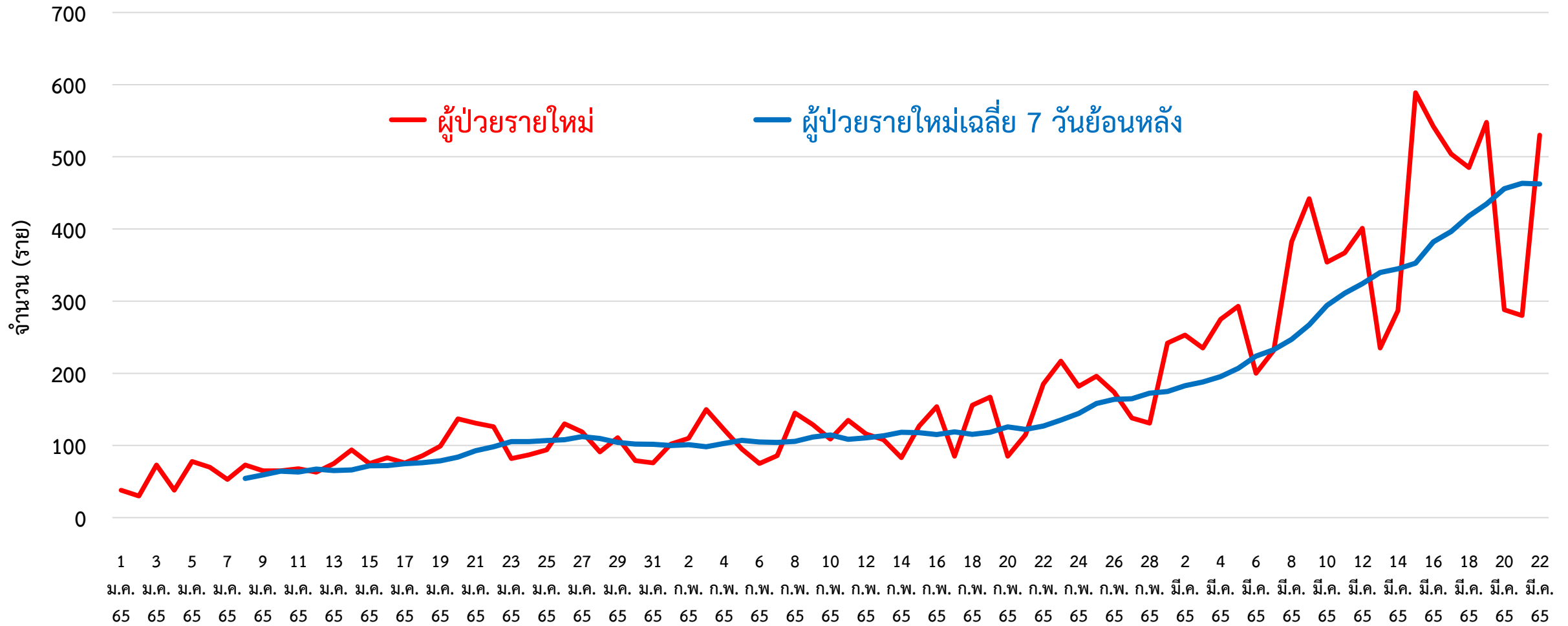
เสียชีวิต 120 คน

สายด่วน กรมควบคุมโรค 1422

จัดทำโดย : สำนักงานสาธารณสุขจังหวัดพัทลุง โทร. 0 7461 3127 , 0 7461 2400



กราฟแสดงจำนวนผู้ป่วยยืนยัน COVID-19 รายใหม่ จังหวัดพัทลุง ระลอก มกราคม 2565



ข้อมูลระหว่างวันที่ 1 มกราคม 2565 – 22 มีนาคม 2565 (16.30 น.)