



สำนักงานสาธารณสุขจังหวัดพัทลุง  
Phatthalung Provincial Public Health Office

# สถานการณ์โรคติดเชื้อไวรัสโคโรนา 2019

**(ระลอก มกราคม 2565)**

**จังหวัดพัทลุง**

(ประจำวันที 21 มีนาคม 2565)



# สถานการณ์ COVID-19

## จังหวัดพัทลุง

การระบาดระลอก มกราคม 65

ข้อมูล ณ วันที่ **21 มีนาคม 2565** เวลา **16:00 น.**

พบเชื้อระลอก มกราคม 65 (ราย)	หายป่วยวันนี้ (ราย)	เสียชีวิต (คน)
ผู้ป่วยรายใหม่วันนี้		วันนี้
<b>280</b>	<b>323</b>	<b>0</b>
ผู้ป่วยยืนยันสะสม ตั้งแต่ 1 ม.ค.65		สะสม
<b>13,676</b>		<b>60</b>
		(CFR 0.44%)

ผู้ป่วยแยกรายอำเภอ (1 ม.ค. 65 - ปัจจุบัน)

อำเภอ	พบเชื้อ (ราย)		รักษาหายวันนี้ (ราย)	เสียชีวิต (คน)	
	วันนี้	สะสม		วันนี้	สะสม
เมืองพัทลุง	119	4,186	134	0	22
ควนขนุน	35	1,993	40	0	6
ตะโหมด	56	1,215	32	0	6
เขาชัยสน	6	1,200	34	0	5
ป่าบอน	21	1,149	5	0	5
ศรีนครินทร์	29	739	11	0	1
ปากพะยูน	4	697	7	0	7
ป่าพะยอม	2	681	22	0	1
กงหรา	2	679	16	0	5
บางแก้ว	4	669	14	0	1
ศรีบรรพต	2	468	8	0	1
<b>รวม</b>	<b>280</b>	<b>13,676</b>	<b>323</b>	<b>0</b>	<b>60</b>

\* ผู้ป่วยรายอำเภอมีการปรับเปลี่ยนที่อยู่ตามภูมิลำเนาทำให้ข้อมูลผู้ป่วยสะสม เพิ่ม/ลด เป็นปัจจุบันตามข้อมูลล่าสุด \*

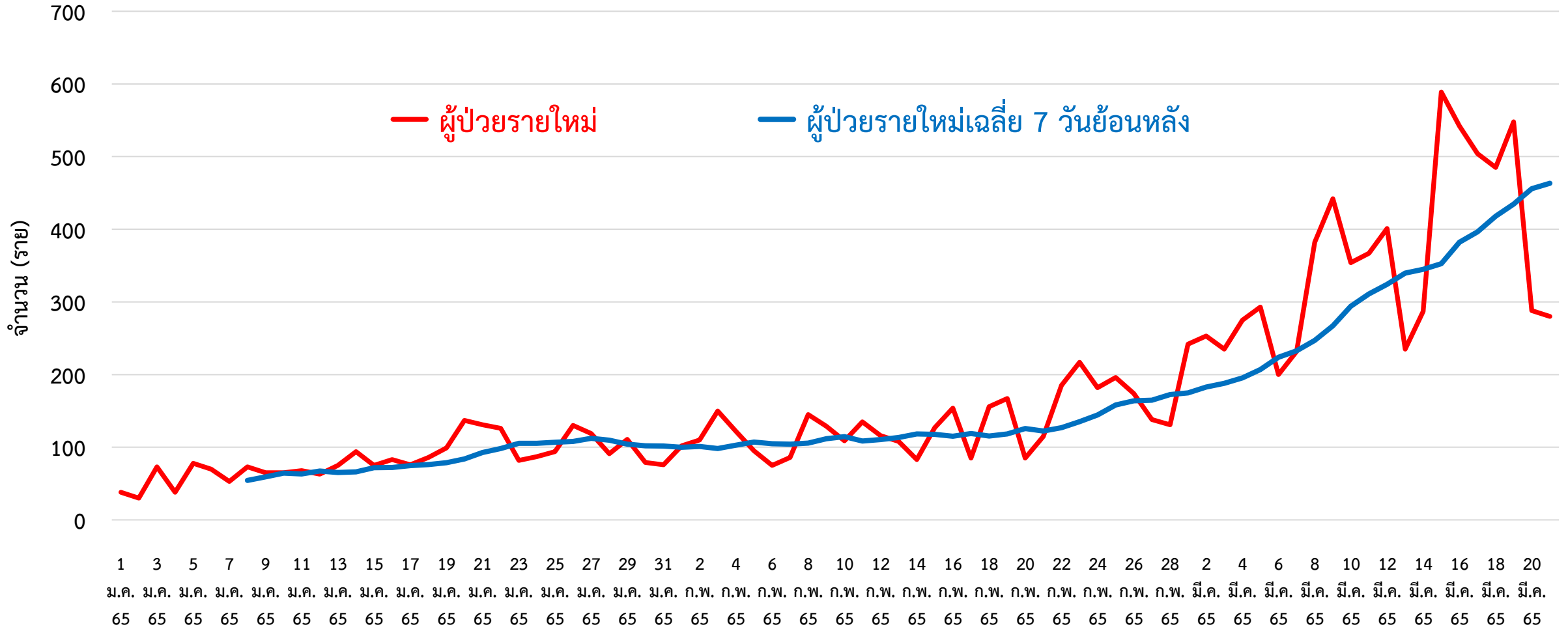
<ul style="list-style-type: none"> <li><b>V</b> vaccine</li> <li><b>U</b> Universal Prevention</li> <li><b>C</b> COVID Free Setting</li> <li><b>A</b> ATK (Antigen Test Kit)</li> </ul>		<b>การฉีดวัคซีน COVID-19 ตามทะเบียนราษฎร์</b> วันที่ฉีดแล้ว (ราย)   ร้อยละ <b>1</b>   <b>419,308</b>   <b>80.16</b> <b>2</b>   <b>377,761</b>   <b>72.22</b> <b>3</b>   <b>101,118</b>   <b>19.33</b>	<b>ผู้ป่วยสะสม ระลอกเมษายน 64</b> <b>พบเชื้อ 15,059 ราย</b> <b>เสียชีวิต 120 คน</b>
---	--	---	---

สายด่วน กรมควบคุมโรค 1422

จัดทำโดย : สำนักงานสาธารณสุขจังหวัดพัทลุง โทร. 0 7461 3127 , 0 7461 2400



# กราฟแสดงจำนวนผู้ป่วยยืนยัน COVID-19 รายใหม่ จังหวัดพัทลุง ระลอก มกราคม 2565



ข้อมูลระหว่างวันที่ 1 มกราคม 2565 – 21 มีนาคม 2565 (16.00 น.)