



สำนักงานสาธารณสุขจังหวัดพัทลุง
Phatthalung Provincial Public Health Office

สถานการณ์โรคติดเชื้อไวรัสโคโรนา 2019

(ระลอก มกราคม 2565)

จังหวัดพัทลุง

(ประจำวันที 18 มีนาคม 2565)



สถานการณ์ COVID-19

จังหวัดพัทลุง

การระบาดระลอก มกราคม 65

ข้อมูล ณ วันที่ **18 มีนาคม 2565** เวลา **16:00 น.**

พบเชื้อระลอก มกราคม 65 (ราย)		หายป่วยวันนี้ (ราย)	เสียชีวิต (คน)	
ผู้ป่วยรายใหม่วันนี้	ผู้ป่วยยืนยันสะสม ตั้งแต่ 1 ม.ค.65	286	วันนี้	สะสม
485	12,560		6	56
			(CFR 0.45%)	

ผู้ป่วยแยกแยะรายอำเภอ (1 ม.ค. 65 - ปัจจุบัน)

อำเภอ	พบเชื้อ (ราย)		รักษาหายวันนี้ (ราย)	เสียชีวิต (คน)	
	วันนี้	สะสม		วันนี้	สะสม
เมืองพัทลุง	143	3,847	103	0	21
ควนขนุน	75	1,836	41	1	6
เขาชัยสน	49	1,131	20	1	4
ป่าบอน	59	1,048	8	1	4
ตะโหมด	41	1,039	10	1	6
ปากพะยูน	7	681	21	0	6
ศรีนครินทร์	26	661	10	1	1
บางแก้ว	18	636	3	0	1
งหรา	22	625	25	1	5
ป่าพะยอม	33	623	34	0	1
ศรีบรรพต	12	433	11	0	1
รวม	485	12,560	286	6	56

* ผู้ป่วยรายอำเภอมีการปรับเปลี่ยนที่อยู่ตามภูมิลำเนาทำให้ข้อมูลผู้ป่วยสะสม เพิ่ม/ลด เป็นปัจจุบันตามข้อมูลล่าสุด *

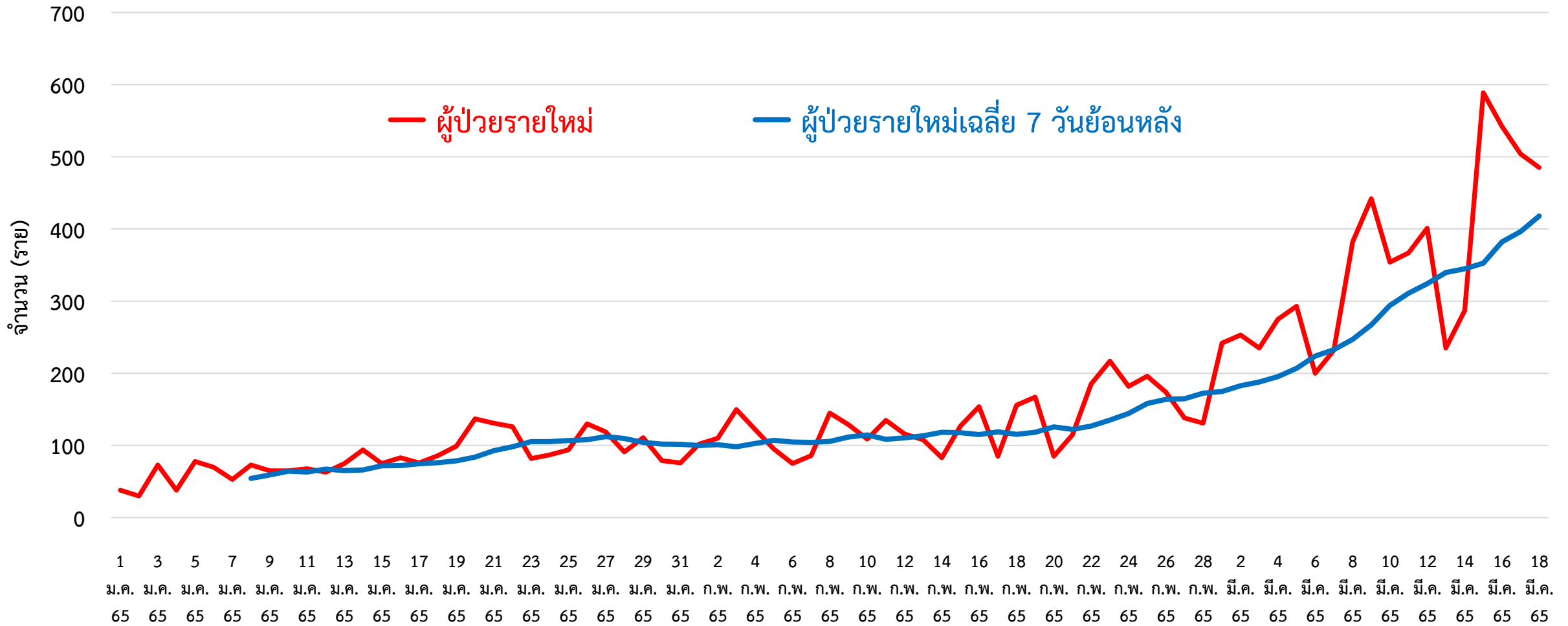
vaccine Universal Prevention COVID Free Setting ATK (Antigen Test Kit)		การฉีดวัคซีน COVID-19 ตามทะเบียนราษฎร์ <table border="1"> <tr> <th>เข็มที่</th> <th>ฉีดแล้ว (ราย)</th> <th>ร้อยละ</th> </tr> <tr> <td>1</td> <td>417,553</td> <td>79.83</td> </tr> <tr> <td>2</td> <td>377,501</td> <td>72.17</td> </tr> <tr> <td>3</td> <td>99,913</td> <td>19.10</td> </tr> </table>	เข็มที่	ฉีดแล้ว (ราย)	ร้อยละ	1	417,553	79.83	2	377,501	72.17	3	99,913	19.10	ผู้ป่วยสะสม ระลอกเมษายน 64 พบเชื้อ 15,059 ราย เสียชีวิต 120 คน
เข็มที่	ฉีดแล้ว (ราย)	ร้อยละ													
1	417,553	79.83													
2	377,501	72.17													
3	99,913	19.10													

☎ สายด่วน กรมควบคุมโรค 1422

จัดทำโดย : สำนักงานสาธารณสุขจังหวัดพัทลุง โทร. 0 7461 3127 , 0 7461 2400



กราฟแสดงจำนวนผู้ป่วยยืนยัน COVID-19 รายใหม่ จังหวัดพัทลุง ระลอก มกราคม 2565



ข้อมูลระหว่างวันที่ 1 มกราคม 2565 – 18 มีนาคม 2565 (16.00 น.)