



สำนักงานสาธารณสุขจังหวัดพัทลุง
Phatthalung Provincial Public Health Office

สถานการณ์โรคติดเชื้อไวรัสโคโรนา 2019

(ระลอก มกราคม 2565)

จังหวัดพัทลุง

(ประจำวันที 15 มีนาคม 2565)



สถานการณ์ COVID-19

จังหวัดพัทลุง

การระบาดระลอก มกราคม 65

ข้อมูล ณ วันที่ **15 มีนาคม 2565** เวลา **16:30 น.**

พบเชื้อระลอก มกราคม 65 (ราย)		หายป่วยวันนี้ (ราย)	เสียชีวิต (คน)	
ผู้ป่วยรายใหม่วันนี้	ผู้ป่วยยืนยันสะสม ตั้งแต่ 1 ม.ค.65	124	วันนี้	สะสม
461	10,901		2	44
(CFR 0.40%)				

ผู้ป่วยแยกแยะรายอำเภอ (1 ม.ค. 65 - ปัจจุบัน)

อำเภอ	พบเชื้อ (ราย)		รักษาหายวันนี้ (ราย)	เสียชีวิต (คน)	
	วันนี้	สะสม		วันนี้	สะสม
เมืองพัทลุง	165	3,447	22	1	20
ควนขนุน	73	1,639	19	0	3
เขาชัยสน	10	945	16	1	3
ป่าบอน	82	907	3	0	2
ตะโหมด	9	856	14	0	5
ศรีนครินทร์	37	581	4	0	0
งหรา	35	541	7	0	4
บางแก้ว	0	540	11	0	1
ปากพะยูน	1	528	13	0	5
ป่าพะยอม	25	523	8	0	1
ศรีบรรพต	24	394	7	0	0
รวม	461	10,901	124	2	44

* ผู้ป่วยรายอำเภอมีการปรับเปลี่ยนที่อยู่ตามภูมิลำเนาทำให้ข้อมูลผู้ป่วยสะสม เพิ่ม/ลด เป็นปัจจุบันตามข้อมูลล่าสุด *

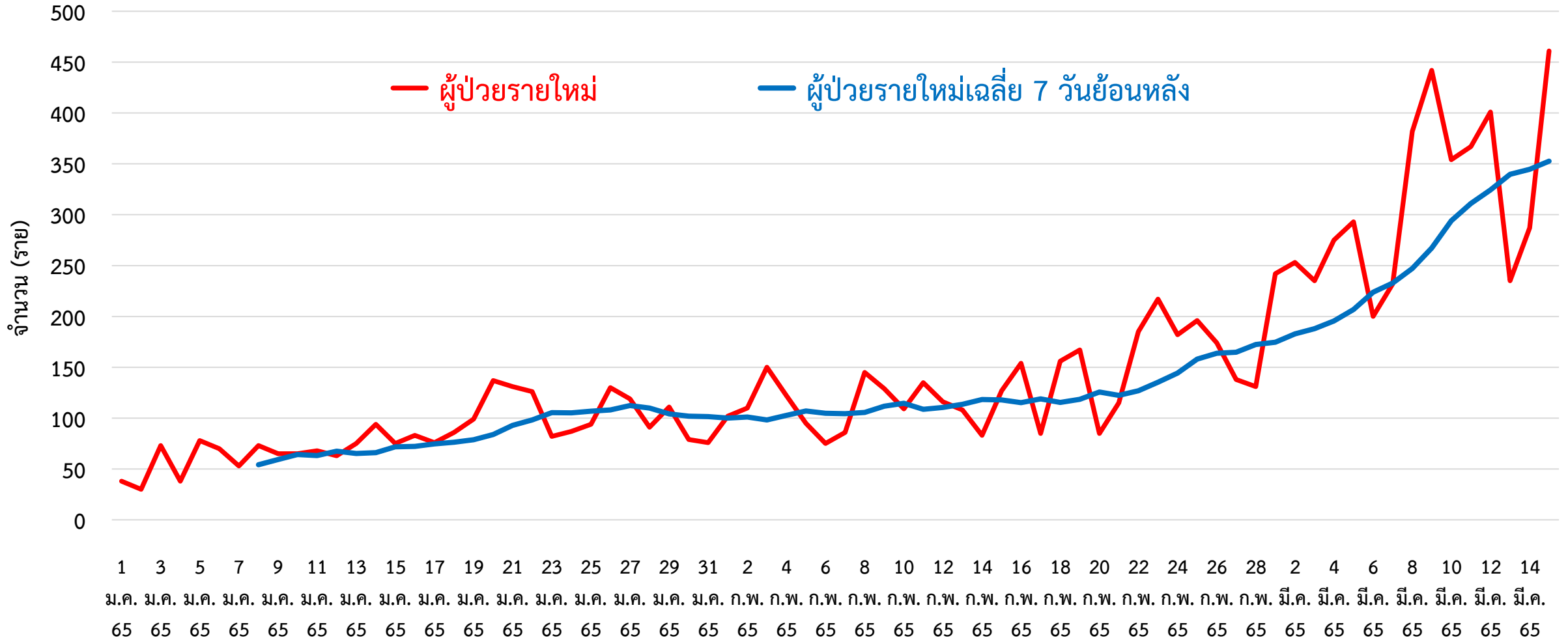
vaccine Universal Prevention COVID Free Setting ATK (Antigen Test Kit)	การฉีดวัคซีน COVID-19 ตามทะเบียนราษฎร์ ผู้ป่วยสะสม ระลอกเมษายน 64	<table border="1"> <tr> <th>เข็มที่</th> <th>ฉีดแล้ว (ราย)</th> <th>ร้อยละ</th> </tr> <tr> <td>1</td> <td>417,270</td> <td>79.77</td> </tr> <tr> <td>2</td> <td>377,250</td> <td>72.12</td> </tr> <tr> <td>3</td> <td>98,617</td> <td>18.85</td> </tr> </table>	เข็มที่	ฉีดแล้ว (ราย)	ร้อยละ	1	417,270	79.77	2	377,250	72.12	3	98,617	18.85	<p>พบเชื้อ 15,059 ราย</p> <p>เสียชีวิต 120 คน</p>
เข็มที่	ฉีดแล้ว (ราย)	ร้อยละ													
1	417,270	79.77													
2	377,250	72.12													
3	98,617	18.85													

สายด่วน กรมควบคุมโรค 1422

จัดทำโดย : สำนักงานสาธารณสุขจังหวัดพัทลุง โทร. 0 7461 3127 , 0 7461 2400



กราฟแสดงจำนวนผู้ป่วยยืนยัน COVID-19 รายใหม่ จังหวัดพัทลุง ระลอก มกราคม 2565



ข้อมูลระหว่างวันที่ 1 มกราคม 2565 – 15 มีนาคม 2565 (16.30 น.)