



สำนักงานสาธารณสุขจังหวัดพัทลุง
Phatthalung Provincial Public Health Office

สถานการณ์โรคติดเชื้อไวรัสโคโรนา 2019

(ระลอก มกราคม 2565)

จังหวัดพัทลุง

(ประจำวันที 5 มีนาคม 2565)



สถานการณ์ COVID-19

จังหวัดพัทลุง

การระบาดระลอก มกราคม 65

ข้อมูล ณ วันที่

5 มีนาคม 2565

เวลา 17:00 น.

พบเชื้อระลอก มกราคม 65 (ราย)

หายป่วยวันนี้
(ราย)

เสียชีวิต (คน)

ผู้ป่วยรายใหม่วันนี้

ผู้ป่วยยืนยันสะสม ตั้งแต่ 1 ม.ค.65

วันนี้

สะสม

298

7,545

116

2

25

(CFR 0.33%)

ผู้ป่วยแยกแยะอำเภอ (1 ม.ค. 65 - ปัจจุบัน)

| อำเภอ | พบเชื้อ (ราย) | | รักษาหายวันนี้ (ราย) | เสียชีวิต (คน) | |
|-------------|---------------|--------------|-------------------------|----------------|-----------|
| | วันนี้ | สะสม | | วันนี้ | สะสม |
| เมืองพัทลุง | 81 | 2,342 | 18 | 1 | 14 |
| ควนขนุน | 50 | 1,125 | 17 | 0 | 2 |
| เขาชัยสน | 26 | 699 | 23 | 0 | 2 |
| ป่าบอน | 21 | 605 | 24 | 0 | 1 |
| ตะโหมด | 25 | 551 | 14 | 0 | 1 |
| บางแก้ว | 17 | 439 | 7 | 0 | 1 |
| ปากพะยูน | 25 | 399 | 3 | 1 | 2 |
| กงหรา | 14 | 385 | 0 | 0 | 2 |
| ป่าพะยอม | 9 | 367 | 8 | 0 | 0 |
| ศรีนครินทร์ | 17 | 354 | 0 | 0 | 0 |
| ศรีบรรพต | 13 | 279 | 2 | 0 | 0 |
| รวม | 298 | 7,545 | 116 | 2 | 25 |

* ผู้ป่วยรายอำเภอมีการปรับเปลี่ยนที่อยู่ตามภูมิลำเนาทำให้ข้อมูลผู้ป่วยสะสม เพิ่ม/ลด เป็นปัจจุบันตามข้อมูลล่าสุด *



การฉีดวัคซีน COVID-19 ตามทะเบียนราษฎร์

| เข็มที่ | ฉีดแล้ว (ราย) | ร้อยละ |
|---------|---------------|--------|
| 1 | 410,870 | 78.55 |
| 2 | 376,716 | 72.02 |
| 3 | 93,756 | 17.92 |

ผู้ป่วยสะสม ระลอกเมษายน 64

พบเชื้อ 15,059 ราย

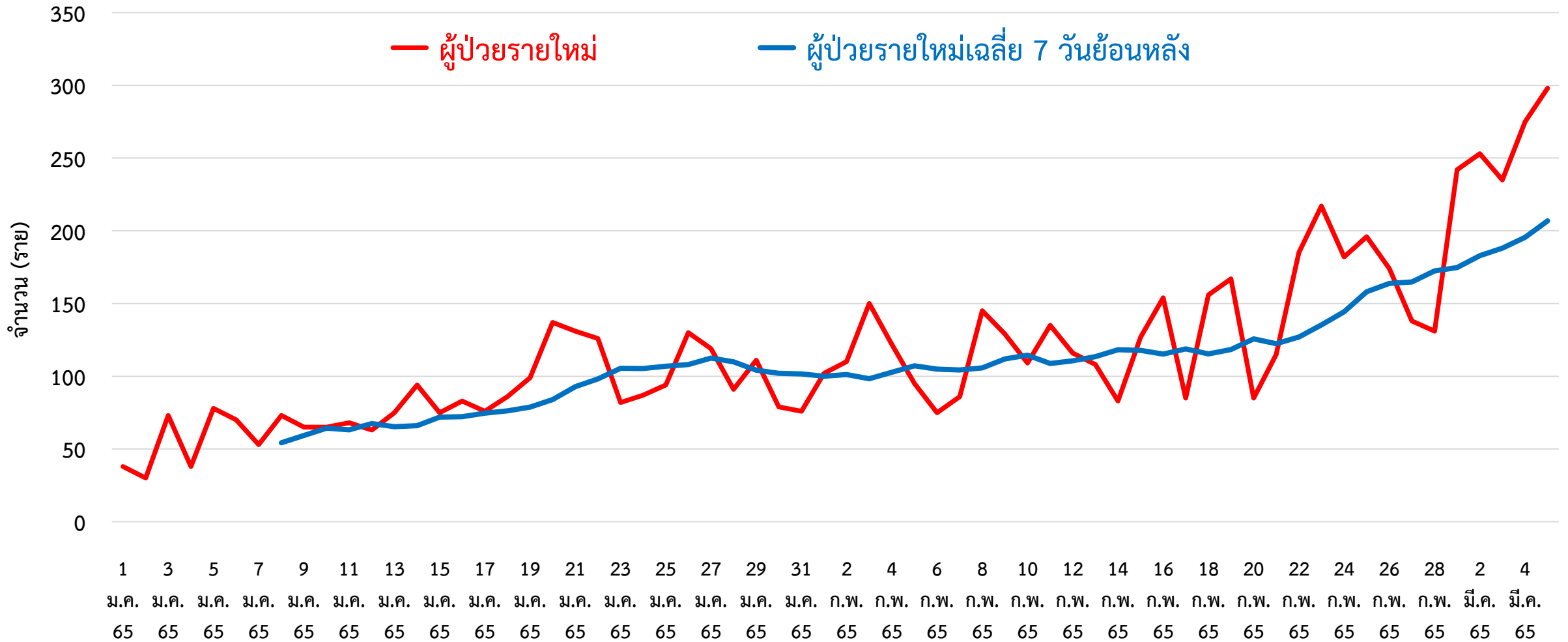
เสียชีวิต 120 คน

สายด่วน กรมควบคุมโรค 1422

จัดทำโดย : สำนักงานสาธารณสุขจังหวัดพัทลุง โทร. 0 7461 3127 , 0 7461 2400



กราฟแสดงจำนวนผู้ป่วยยืนยัน COVID-19 รายใหม่ จังหวัดพัทลุง ระลอก มกราคม 2565



ข้อมูลระหว่างวันที่ 1 มกราคม 2565 – 5 มีนาคม 2565 (17.00 น.)



ผู้ติดเชื้อ COVID-19 ที่กำลังรักษาในสถานพยาบาล จังหวัดพัทลุง

| | | | |
|-----------------------------------|-------|-----------------|-------|
| รพ.ตะโหมด | 55 | รพ.เขาชัยสน | 50 |
| รพ.งหรา | 50 | รพ.ควนขนุน | 39 |
| รพ.ปากพะยูน | 38 | รพ.ศรีบรรพต | 38 |
| รพ.ป่าพะยอม | 32 | รพ.บางแก้ว | 32 |
| รพ.ป่าบอน | 31 | รพ.ศรีนครินทร์ฯ | 20 |
| ศูนย์พักคอย (Community Isolation) | | | |
| อ.เมืองพัทลุง | 214 | อ.เขาชัยสน | 68 |
| อ.ปากพะยูน | 16 | อ.ควนขนุน | 15 |
| อ.บางแก้ว | 8 | | |
| แยกกักตัวที่บ้าน (Home Isolation) | | | |
| อ.เมืองพัทลุง | 2,046 | อ.ควนขนุน | 1,489 |
| อ.เขาชัยสน | 1,320 | อ.งหรา | 1,201 |
| อ.ตะโหมด | 1,003 | อ.ปากพะยูน | 905 |
| อ.ป่าบอน | 738 | อ.บางแก้ว | 625 |
| อ.ป่าพะยอม | 471 | อ.ศรีนครินทร์ | 358 |

รพ.พัทลุง 113

กำลังรักษาทั้งหมด

ผู้ป่วยยืนยัน COVID-19
673 ราย

กลุ่ม ATK+
10,542 ราย

อ.ศรีบรรพต 240

ข้อมูล ณ วันที่ 5 มีนาคม 2565 (20.00 น.)
สำนักงานสาธารณสุขจังหวัดพัทลุง

อาการรุนแรง **7** ราย (รพ.พัทลุง)

อาการปานกลาง **63** ราย (รพ.พัทลุง) และ **155** ราย (รพช./Hospital)

ไม่มีอาการ/อาการเล็กน้อย **10,990** ราย

ได้รับยา Favi **8,246** ราย



จำนวนเตียง รองรับผู้ป่วย COVID-19 จังหวัดพัทลุง

โรงพยาบาลทั่วไป/โรงพยาบาลชุมชน/โรงพยาบาลสนาม/Hospital

| ลำดับ | โรงพยาบาล | ห้อง negative pressure | | ห้องแยกทั่วไป | | Cohort ward | | จำนวนเตียงรวม | จำนวนเตียงทั่วไป | จำนวนเตียงคงเหลือ |
|-------|---------------------------------|------------------------|---------|---------------|---------|-------------|---------|---------------|------------------|-------------------|
| | | ทั้งหมด | ยอดใช้ | ทั้งหมด | ยอดใช้ | ทั้งหมด | ยอดใช้ | | | |
| | | (เตียง) | (เตียง) | (เตียง) | (เตียง) | (เตียง) | (เตียง) | | | |
| 1 | รพ.พัทลุง | 2 | 1 | 20 | 14 | 114 | 102 | 136 | 117 | 19 |
| 2 | รพ.ควนขนุน | 2 | 2 | 1 | 1 | 37 | 30 | 40 | 33 | 7 |
| 3 | รพ.ตะโหมด | 1 | 1 | 6 | 6 | 54 | 49 | 61 | 56 | 5 |
| 4 | รพ.เขาชัยสน | 1 | 0 | 5 | 4 | 50 | 46 | 56 | 50 | 6 |
| 5 | รพ.งหวรา | 1 | 0 | 5 | 5 | 38 | 32 | 44 | 37 | 7 |
| 6 | รพ.บางแก้ว | 1 | 1 | 1 | 1 | 24 | 24 | 26 | 26 | 0 |
| 7 | รพ.ป่าพะยอม | 1 | 0 | 3 | 3 | 44 | 29 | 48 | 32 | 16 |
| 8 | รพ.ปากพะยูน | 1 | 1 | 5 | 5 | 20 | 20 | 26 | 26 | 0 |
| 9 | รพ.ป่าบอน | 1 | 0 | 3 | 3 | 24 | 20 | 28 | 23 | 5 |
| 10 | รพ.ศรีบรรพต | 1 | 1 | 1 | 1 | 33 | 33 | 35 | 35 | 0 |
| 11 | รพ.ศรีนครินทร์ (ปัญญานันทภิกขุ) | 1 | 1 | 2 | 2 | 12 | 12 | 15 | 15 | 0 |
| รวม | | 13 | 8 | 52 | 45 | 450 | 397 | 515 | 450 | 65 |

ศูนย์พักคอย (Community Isolation)

| อำเภอ | จำนวน CI (แห่ง) | รองรับ (คน) | กำลังรักษา (คน) | ว่างรองรับ (คน) |
|-------------|-----------------|-------------|-----------------|-----------------|
| เมืองพัทลุง | 2 | 310 | 214 | 96 |
| งหวรา | 2 | 240 | 0 | 240 |
| เขาชัยสน | 5 | 135 | 68 | 67 |
| ตะโหมด | 3 | 100 | 0 | 100 |
| ควนขนุน | 2 | 100 | 15 | 85 |
| ปากพะยูน | 1 | 20 | 16 | 4 |
| ศรีบรรพต | 1 | 20 | 0 | 20 |
| ป่าบอน | 2 | 60 | 0 | 60 |
| บางแก้ว | 1 | 26 | 8 | 18 |
| ป่าพะยอม | 1 | 70 | 0 | 70 |
| ศรีนครินทร์ | 1 | 30 | 0 | 30 |
| รวม | 21 | 1,111 | 321 | 790 |

ข้อมูล ณ วันที่ 5 มีนาคม 2565 (20.00 น.)



| | | |
|---|----------|---|
|  | V | vaccine ฉีดวัคซีน ลดความรุนแรง |
|  | U | Universal Prevention ป้องกันโรคโควิด 19 ได้ทุกที่ |
|  | C | COVID Free Setting พื้นที่ปลอดโควิด 19 โดยใช้ ATK ตรวจจับ |
|  | A | ATK (Antigen Test Kit) ตรวจหาเชื้อโควิด 19 ได้เร็วและแม่นยำ |





COVID FREE Setting
THAI STOP COVID 2 Plus