



สำนักงานสาธารณสุขจังหวัดพัทลุง
Phatthalung Provincial Public Health Office

สถานการณ์โรคติดเชื้อไวรัสโคโรนา 2019

(ระลอก มกราคม 2565)

จังหวัดพัทลุง

(ประจำวันี่ 16 กุมภาพันธ์ 2565)



สถานการณ์ COVID-19

จังหวัดพัทลุง

การระบาดระลอก มกราคม 65

ข้อมูล ณ วันที่ **16 กุมภาพันธ์ 2565** เวลา **17:00 น.**

พบเชื้อระลอก มกราคม 65 (ราย)		หายป่วยวันนี้ (ราย)	เสียชีวิต (คน)	
ผู้ป่วยรายใหม่วันนี้	ผู้ป่วยยืนยันสะสม ตั้งแต่ 1 ม.ค.65		วันนี้	สะสม
154	4,411	79	0	12
			(CFR 0.27%)	

ผู้ป่วยแยกรายอำเภอ (1 ม.ค. 65 - ปัจจุบัน)

อำเภอ	พบเชื้อ (ราย)		รักษาหายวันนี้ (ราย)	เสียชีวิต (คน)	
	วันนี้	สะสม		วันนี้	สะสม
เมืองพัทลุง	65	1,282	6	0	8
ควนขนุน	8	680	13	0	1
เขาชัยสน	20	432	9	0	1
ป่าบอน	5	406	9	0	1
บางแก้ว	16	303	1	0	0
ตะโหมด	12	282	8	0	0
ป่าพะยอม	5	249	11	0	0
ศรีนครินทร์	1	240	4	0	0
กงหรา	9	206	1	0	0
ศรีบรรพต	3	166	2	0	0
ปากพะยูน	10	165	15	0	1
รวม	154	4,411	79	0	12

* ผู้ป่วยรายอำเภอมีการปรับเปลี่ยนที่อยู่ตามภูมิลำเนาทำให้ข้อมูลผู้ป่วยสะสม เพิ่ม/ลด เป็นปัจจุบันตามข้อมูลล่าสุด *



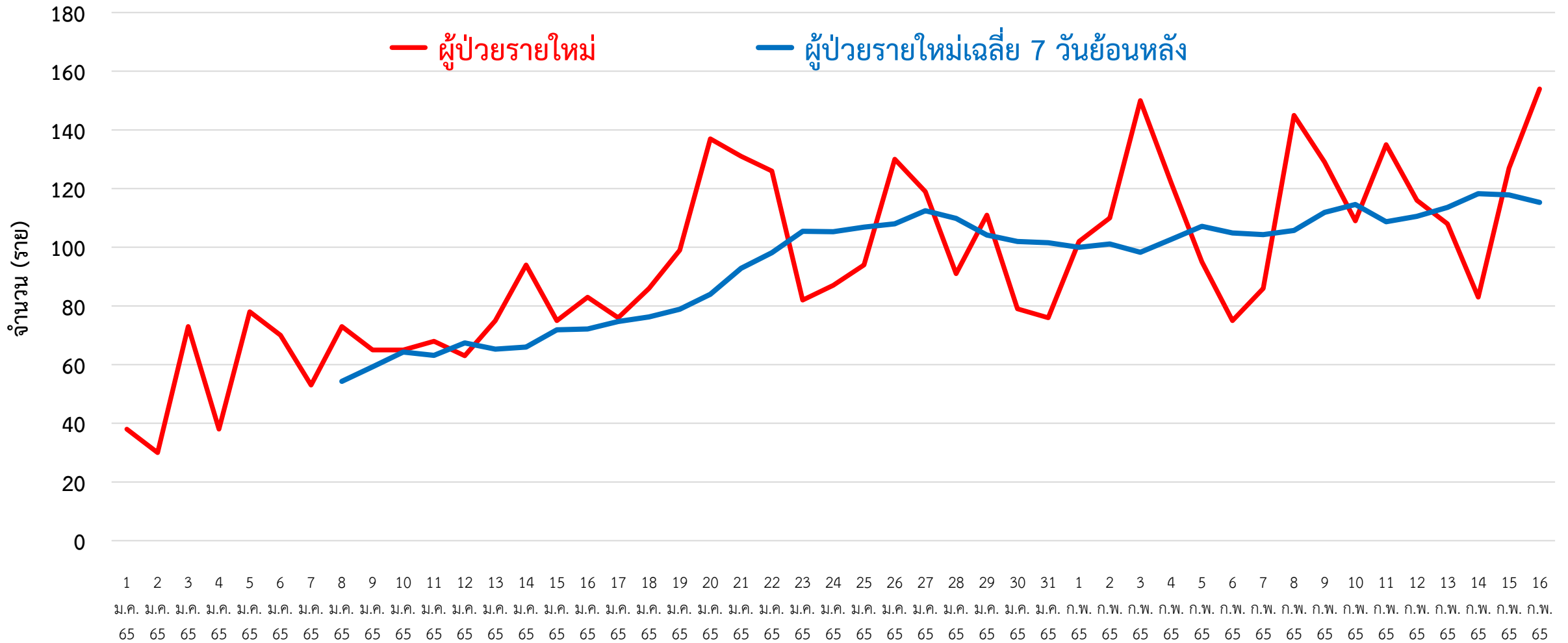
การฉีดวัคซีน COVID-19 ตามทะเบียนราษฎร์		
เข็มที่	ฉีดแล้ว (ราย)	ร้อยละ
1	403,765	77.19
2	375,449	71.78
3	83,559	15.97

ผู้ป่วยสะสม ระลอกเมษายน 64	พบเชื้อ 15,059 ราย
เสียชีวิต 120 คน	

สายด่วน กรมควบคุมโรค 1422

จัดทำโดย : สำนักงานสาธารณสุขจังหวัดพัทลุง โทร. 0 7461 3127 , 0 7461 2400

กราฟแสดงจำนวนผู้ป่วยยืนยัน COVID-19 รายใหม่ จังหวัดพัทลุง ระลอก มกราคม 2565



ข้อมูลระหว่างวันที่ 1 มกราคม 2565 – 16 กุมภาพันธ์ 2565 (17.00 น.)



ผู้ติดเชื้อ COVID-19 ที่กำลังรักษาในสถานพยาบาล จังหวัดพัทลุง

รพ.เขาชัยสน	61	รพ.งขลา	45
รพ.ตะโหมด	38	รพ.ป่าบอน	32
รพ.ศรีบรรพต	30	รพ.ควนขนุน	30
รพ.ปากพะยูน	29	รพ.บางแก้ว	19
รพ.ป่าพะยอม	18	รพ.ศรีนครินทร์ฯ	12
ศูนย์พักคอย (Community Isolation)			
อ.เมืองพัทลุง	197	อ.เขาชัยสน	56
อ.ควนขนุน	37	อ.ปากพะยูน	17
อ.บางแก้ว	16		
แยกกักตัวที่บ้าน (Home Isolation)			
อ.เมืองพัทลุง	723	อ.งขลา	619
อ.ควนขนุน	370	อ.ตะโหมด	259
อ.ปากพะยูน	164	อ.บางแก้ว	149
อ.ป่าบอน	119	อ.เขาชัยสน	119
อ.ศรีบรรพต	111	อ.ป่าพะยอม	108

รพ.พัทลุง 128

กำลังรักษาทั้งหมด

ผู้ป่วยยืนยัน COVID-19
824 ราย

กลุ่ม ATK+
2,724 ราย

บ้านหน้าเกาะ
Hospitel 2

อ.ศรีนครินทร์ 40

ข้อมูล ณ วันที่ 16 กุมภาพันธ์ 2565 (20.00 น.)
สำนักงานสาธารณสุขจังหวัดพัทลุง


อาการรุนแรง	รพ.พัทลุง 4	ราย
อาการปานกลาง	รพ.พัทลุง 66	รพช./Hospitel 114 ราย
ไม่มีอาการ/อาการเล็กน้อย	3,364 ราย	

ได้รับยา Favi **3,434** ราย



Hospital บ้านหน้าเกาะ

โทร 093 194 6152

	ยกมา	รับใหม่	จำหน่าย			คงรักษาตัว
			ครบ 10 วัน	ส่งต่อ	HI	
รวม	8	-	6	-	-	2
ชาย	3	-	4	-	-	1
หญิง	5	-	2	-	-	1

สถานการณ์การใช้เตียง

Favi - ราย

พร้อมรับ **110** เตียง ➡ ใช้ไป **2** เตียง ➡ คงเหลือ **108** เตียง

ผู้ป่วยสะสม (วันที่ 90)		415	ราย
ครบ 10 วัน	412	ราย	182
ส่งต่อ รพ	1	ราย	233

รวมยอดผู้ป่วยสะสม				6,742	ราย	
	3,202	จำหน่ายรวม			6,740	ราย
	3,540	ครบ10วัน	ส่งต่อ รพ	ส่งต่อ HI		
		6,422	282	36		

รวมยอดผู้ป่วย
ประจำวัน

ยอดยกมา **8** ราย

รับใหม่ -
คงรักษาตัว **2**

จำหน่ายรวม **6** ราย

-ครบ10วัน **6** ราย

-ส่งต่อ รพ - ราย

ยอดผู้ป่วยเวลา 19.00 น.





จำนวนเตียง รองรับผู้ป่วย COVID-19 จังหวัดพิจิตร

โรงพยาบาลทั่วไป/โรงพยาบาลชุมชน/โรงพยาบาลสนาม/Hospital

ลำดับ	โรงพยาบาล	ห้อง negative pressure		ห้องแยกทั่วไป		Cohort ward		จำนวนเตียงรวม	จำนวนเตียงใช้ไป	จำนวนเตียงคงเหลือ
		ทั้งหมด	ยอดใช้	ทั้งหมด	ยอดใช้	ทั้งหมด	ยอดใช้			
		(เตียง)	(เตียง)	(เตียง)	(เตียง)	(เตียง)	(เตียง)			
1	รพ.พิจิตร	2	1	20	19	114	95	136	115	21
2	รพ.ควนขนุน	2	2	1	1	37	30	40	33	7
3	รพ.ตะโหมด	1	0	6	6	39	32	46	38	8
4	รพ.เขาชัยสน	1	0	5	5	57	56	63	61	2
5	รพ.กงหรา	1	0	5	5	31	31	37	36	1
6	รพ.บางแก้ว	1	1	1	1	24	13	26	15	11
7	รพ.ป่าพะยอม	1	0	3	0	44	18	48	18	30
8	รพ.ปากพะยูน	1	0	5	5	20	20	26	25	1
9	รพ.ป่าบอน	1	1	3	2	24	22	28	25	3
10	รพ.ศรีบรรพต	1	1	1	1	25	25	27	27	0
11	รพ.ศรีนครินทร์ (ปัญญานันทภิกขุ)	1	0	3	1	36	10	40	11	29
12	Hospital บ้านหน้าเกาะ					110	2	110	2	108
รวม		13	6	53	46	561	354	627	406	221

ศูนย์พักคอย (Community Isolation)

อำเภอ	จำนวน CI (แห่ง)	รองรับ (คน)	กำลังรักษา (คน)	ว่างรองรับ (คน)
เมืองพิจิตร	2	310	197	113
กงหรา	2	240	0	240
เขาชัยสน	5	105	56	49
ตะโหมด	3	100	0	100
ควนขนุน	2	100	37	63
ปากพะยูน	1	20	17	3
ศรีบรรพต	1	20	0	20
ป่าบอน	2	60	0	60
บางแก้ว	1	26	16	10
ป่าพะยอม	1	70	0	70
ศรีนครินทร์	1	30	0	30
รวม	21	1,081	323	758

ข้อมูล ณ วันที่ 16 กุมภาพันธ์ 2565 (20.00 น.)



	V	vaccine วัคซีนป้องกัน
	U	Universal Prevention ป้องกันโรคโควิด-19
	C	COVID Free Setting พื้นที่ปลอดโควิด-19
	A	ATK (Antigen Test Kit) ชุดตรวจหาเชื้อโควิด-19



COVID FREE Setting

THAI STOP COVID 2Plus

พื้นที่ปลอดโควิด-19