



สำนักงานสาธารณสุขจังหวัดพัทลุง
Phatthalung Provincial Public Health Office

สถานการณ์โรคติดเชื้อไวรัสโคโรนา 2019

(ระลอก มกราคม 2565)

จังหวัดพัทลุง

(ประจำวันี่ 12 กุมภาพันธ์ 2565)



สถานการณ์ COVID-19

จังหวัดพัทลุง

การระบาดระลอก มกราคม 65

ข้อมูล ณ วันที่ **12 กุมภาพันธ์ 2565** เวลา **16:00 น.**

พบเชื้อระลอก มกราคม 65 (ราย)

ผู้ป่วยรายใหม่วันนี้
115

ผู้ป่วยยืนยันสะสม ตั้งแต่ 1 ม.ค.65
3,938

หายป่วยวันนี้
(ราย)

93

เสียชีวิต (คน)

วันนี้ **1** สะสม **12**

(CFR 0.30%)

ผู้ป่วยแยกแยะอำเภอ (1 ม.ค. 65 - ปัจจุบัน)

อำเภอ	พบเชื้อ (ราย)		รักษาหายวันนี้ (ราย)	เสียชีวิต (คน)	
	วันนี้	สะสม		วันนี้	สะสม
เมืองพัทลุง	35	1,122	27	1	8
ควนขนุน	6	649	10	0	1
ป่าบอน	6	390	11	0	1
เขาชัยสน	18	367	5	0	1
บางแก้ว	11	261	14	0	0
ป่าพะยอม	1	236	6	0	0
ศรีนครินทร์	2	233	0	0	0
ตะโหมด	15	217	10	0	0
งหรา	5	186	1	0	0
ศรีบรรพต	8	149	0	0	0
ปากพะยูน	8	128	9	0	1
รวม	115	3,938	93	1	12

* ผู้ป่วยรายอำเภอมีการปรับเปลี่ยนที่อยู่ตามภูมิลาเนาทำให้ข้อมูลผู้ป่วยสะสม เพิ่ม/ลด เป็นปัจจุบันตามข้อมูลล่าสุด *



V vaccine

ฉีดวัคซีนป้องกัน COVID-19



U Universal Prevention

ป้องกันการแพร่ระบาดของ COVID-19



C COVID Free Setting

สถานที่ปลอด COVID-19



A ATK (Antigen Test Kit)

ชุดตรวจ ATK



COVID Free Setting

สถานที่ปลอด COVID-19

การฉีดวัคซีน COVID-19 ตามทะเบียนราษฎร์

เข็มที่	ฉีดแล้ว (ราย)	ร้อยละ
1	402,863	77.02
2	375,197	71.73
3	82,194	15.71

ผู้ป่วยสะสม ระลอกเมษายน 64

พบเชื้อ 15,059 ราย

เสียชีวิต 120 คน

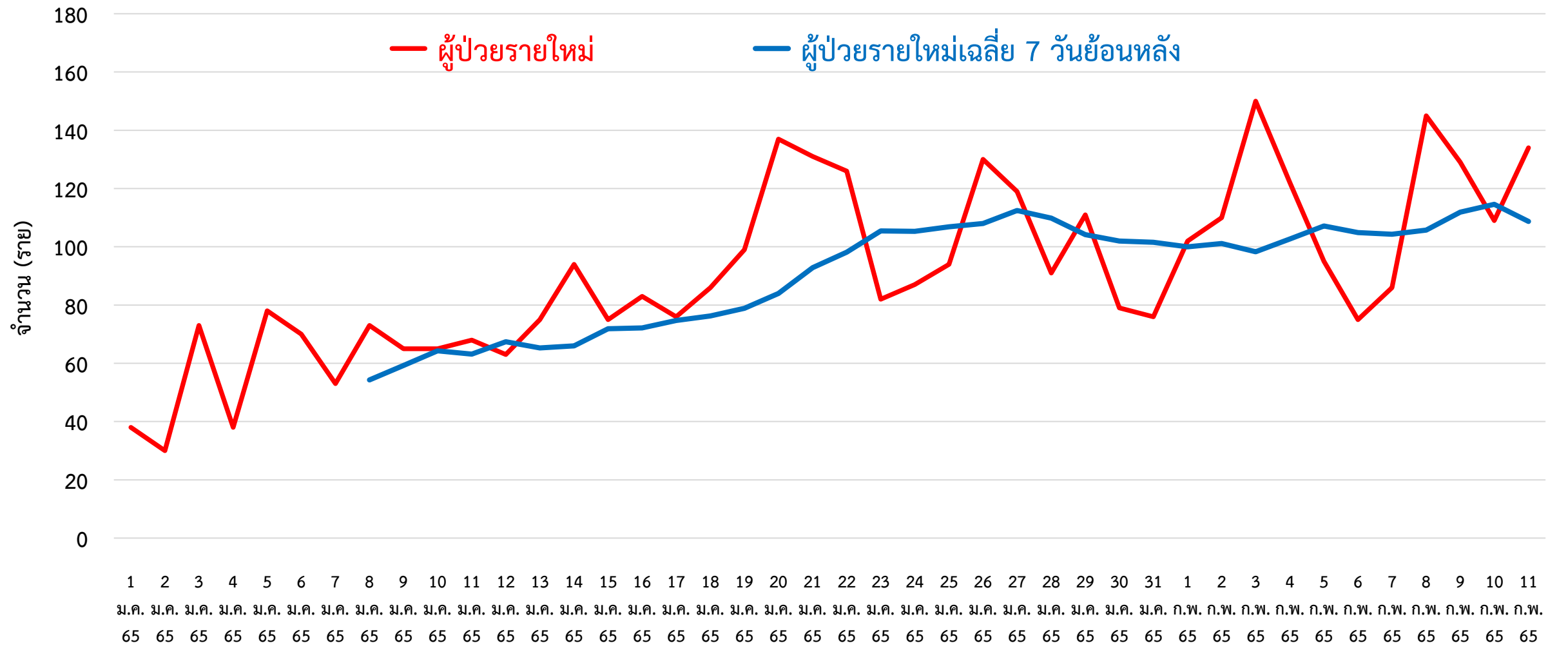


สายด่วน กรมควบคุมโรค 1422

จัดทำโดย : สำนักงานสาธารณสุขจังหวัดพัทลุง โทร. 0 7461 3127 , 0 7461 2400



กราฟแสดงจำนวนผู้ป่วยยืนยัน COVID-19 รายใหม่ จังหวัดพัทลุง ระลอก มกราคม 2565



ข้อมูลระหว่างวันที่ 1 มกราคม 2565 – 12 กุมภาพันธ์ 2565 (16.00 น.)



ผู้ติดเชื้อ COVID-19 ที่กำลังรักษาในสถานพยาบาล จังหวัดพัทลุง

รพ.เขาชัยสน	48	รพ.ศรีนครินทร์ฯ	47
รพ.ตะโหมด	44	รพ.งหรา	34
รพ.ศรีบรรพต	34	รพ.ป่าบอน	29
รพ.ปากพะยูน	26	รพ.ควนขนุน	25
รพ.ป่าพะยอม	20	รพ.บางแก้ว	19

ศูนย์พักคอย (Community Isolation)

อ.เมืองพัทลุง	175	อ.เขาชัยสน	46
อ.ควนขนุน	28	อ.ปากพะยูน	7

แยกกักตัวที่บ้าน (Home Isolation)

อ.เมืองพัทลุง	532	อ.งหรา	442
อ.ควนขนุน	277	อ.ตะโหมด	232
อ.บางแก้ว	138	อ.เขาชัยสน	119
อ.ป่าบอน	111	อ.ป่าพะยอม	103
อ.ศรีบรรพต	57	อ.ปากพะยูน	51

รพ.พัทลุง 108

กำลังรักษาทั้งหมด

ผู้ป่วยยืนยัน COVID-19
830 ราย

กลุ่ม ATK+
1,987 ราย

บ้านหน้าเกาะ
Hospitel 25

อ.ศรีนครินทร์ 40

ข้อมูล ณ วันที่ 12 กุมภาพันธ์ 2565 (20.00 น.)
สำนักงานสาธารณสุขจังหวัดพัทลุง

อาการรุนแรง
รพ.พัทลุง 0 ราย

อาการปานกลาง
รพ.พัทลุง 48 ราย
รพช./Hospitel 110 ราย


ไม่มีอาการ/อาการเล็กน้อย 2,659 ราย

ได้รับยา Favi 2,530 ราย



Hospital บ้านหน้าเกาะ

โทร 093 194 6152

	ยกมา	รับใหม่	จำหน่าย			คงรักษาตัว
			ครบ 10 วัน	ส่งต่อ	HI	
รวม	36	-	11	-	-	25
ชาย	16	-	6	-	-	10
หญิง	20	-	5	-	-	15

สถานการณ์การใช้เตียง

Favi - ราย

พร้อมรับ **110** เตียง ➔ ใช้ไป **25** เตียง ➔ คงเหลือ **85** เตียง

ผู้ป่วยสะสม (วันที่ 86) **415** ราย

ครบ 10 วัน **389** ราย

182


ส่งต่อ รพ **1** ราย

233

รวมยอดผู้ป่วยสะสม **6,742** ราย

 **3,202**

จำหน่ายรวม **6,717** ราย

 **3,540**

ครบ10วัน

ส่งต่อ รพ

ส่งต่อ HI

6,399

282

36

รวมยอดผู้ป่วย
ประจำวัน

ยอดยกมา **36** ราย

รับใหม่

คงรักษาตัว

-

25

จำหน่ายรวม **11** ราย

-ครบ10วัน **11** ราย

-ส่งต่อ รพ - ราย

ยอดผู้ป่วยเวลา 19.00 น.





จำนวนเตียง รองรับผู้ป่วย COVID-19 จังหวัดพัทลุง

โรงพยาบาลทั่วไป/โรงพยาบาลชุมชน/โรงพยาบาลสนาม/Hospital

ลำดับ	โรงพยาบาล	ห้อง negative pressure		ห้องแยกทั่วไป		Cohort ward		จำนวนเตียงรวม	จำนวนเตียงใช้ไป	จำนวนเตียงคงเหลือ
		ทั้งหมด	ยอดใช้	ทั้งหมด	ยอดใช้	ทั้งหมด	ยอดใช้			
		(เตียง)	(เตียง)	(เตียง)	(เตียง)	(เตียง)	(เตียง)			
1	รพ.พัทลุง	2	1	20	18	114	90	136	109	27
2	รพ.ควนขนุน	2	2	1	1	26	22	29	25	4
3	รพ.ตะโหมด	1	0	6	6	40	40	47	46	1
4	รพ.เขาชัยสน	1	1	5	4	52	52	58	57	1
5	รพ.งหวรา	1	0	5	5	38	17	44	22	22
6	รพ.บางแก้ว	1	1	1	1	24	14	26	16	10
7	รพ.ป่าพะยอม	1	1	3	0	44	20	48	21	27
8	รพ.ปากพะยูน	1	0	5	5	20	17	26	22	4
9	รพ.ป่าบอน	1	0	3	3	24	19	28	22	6
10	รพ.ศรีบรรพต	1	1	1	1	25	25	27	27	0
11	รพ.ศรีนครินทร์ (ปัญญานันทภิกขุ)	1	1	3	3	36	31	40	35	5
12	Hospital บ้านหน้าเกาะ					110	25	110	25	85
รวม		13	8	53	47	553	372	619	427	192

ศูนย์พักคอย (Community Isolation)

อำเภอ	จำนวน CI (แห่ง)	รองรับ (คน)	กำลังรักษา (คน)	ว่างรองรับ (คน)
เมืองพัทลุง	2	310	175	135
งหวรา	2	240	0	240
เขาชัยสน	5	105	46	59
ตะโหมด	3	100	0	100
ควนขนุน	2	100	28	72
ปากพะยูน	1	20	7	13
ศรีบรรพต	1	20	0	20
ป่าบอน	2	60	0	60
บางแก้ว	1	45	0	45
ป่าพะยอม	1	70	0	70
ศรีนครินทร์	1	30	0	30
รวม	21	1,100	256	844

ข้อมูล ณ วันที่ 12 กุมภาพันธ์ 2565 (20.00 น.)



	V	vaccine วัคซีนป้องกัน
	U	Universal Prevention ป้องกันโรคโควิด-19
	C	COVID Free Setting พื้นที่ปลอดโควิด-19
	A	ATK (Antigen Test Kit) ชุดตรวจหาเชื้อโควิด-19



COVID FREE Setting

THAI STOP COVID 2Plus

พื้นที่ปลอดโควิด-19