



สำนักงานสาธารณสุขจังหวัดพัทลุง
Phatthalung Provincial Public Health Office

สถานการณ์โรคติดเชื้อไวรัสโคโรนา 2019

(ระลอก มกราคม 2565)

จังหวัดพัทลุง

(ประจำวันี่ 11 กุมภาพันธ์ 2565)



สถานการณ์ COVID-19

จังหวัดพัทลุง

การระบาดระลอก มกราคม 65

ข้อมูล ณ วันที่ **11 กุมภาพันธ์ 2565** เวลา **15:00 น.**

พบเชื้อระลอก มกราคม 65 (ราย)		หายป่วยวันนี้ (ราย)	เสียชีวิต (คน)	
ผู้ป่วยรายใหม่วันนี้	ผู้ป่วยยืนยันสะสม ตั้งแต่ 1 ม.ค.65	95	วันนี้	สะสม
134	3,822		0	11
			(CFR 0.29%)	

ผู้ป่วยแยกรายอำเภอ (1 ม.ค. 65 - ปัจจุบัน)

อำเภอ	พบเชื้อ (ราย)		รักษาหายวันนี้ (ราย)	เสียชีวิต (คน)	
	วันนี้	สะสม		วันนี้	สะสม
เมืองพัทลุง	45	1,086	25	0	7
ควนขนุน	18	644	15	0	1
ป่าบอน	4	384	13	0	1
เขาชัยสน	21	349	16	0	1
บางแก้ว	18	249	7	0	0
ป่าพะยอม	4	235	5	0	0
ศรีนครินทร์	1	231	2	0	0
ตะโหมด	7	202	1	0	0
กงหรา	6	181	2	0	0
ศรีบรรพต	5	141	2	0	0
ปากพะยูน	5	120	7	0	1
รวม	134	3,822	95	0	11

* ผู้ป่วยรายอำเภอมีการปรับเปลี่ยนที่อยู่ตามภูมิลำเนาทำให้ข้อมูลผู้ป่วยสะสม เพิ่ม/ลด เป็นปัจจุบันตามข้อมูลล่าสุด *



การฉีดวัคซีน COVID-19 ตามทะเบียนราษฎร์		
เข็มที่	ฉีดแล้ว (ราย)	ร้อยละ
1	400,510	76.57
2	374,976	71.69
3	80,932	15.47

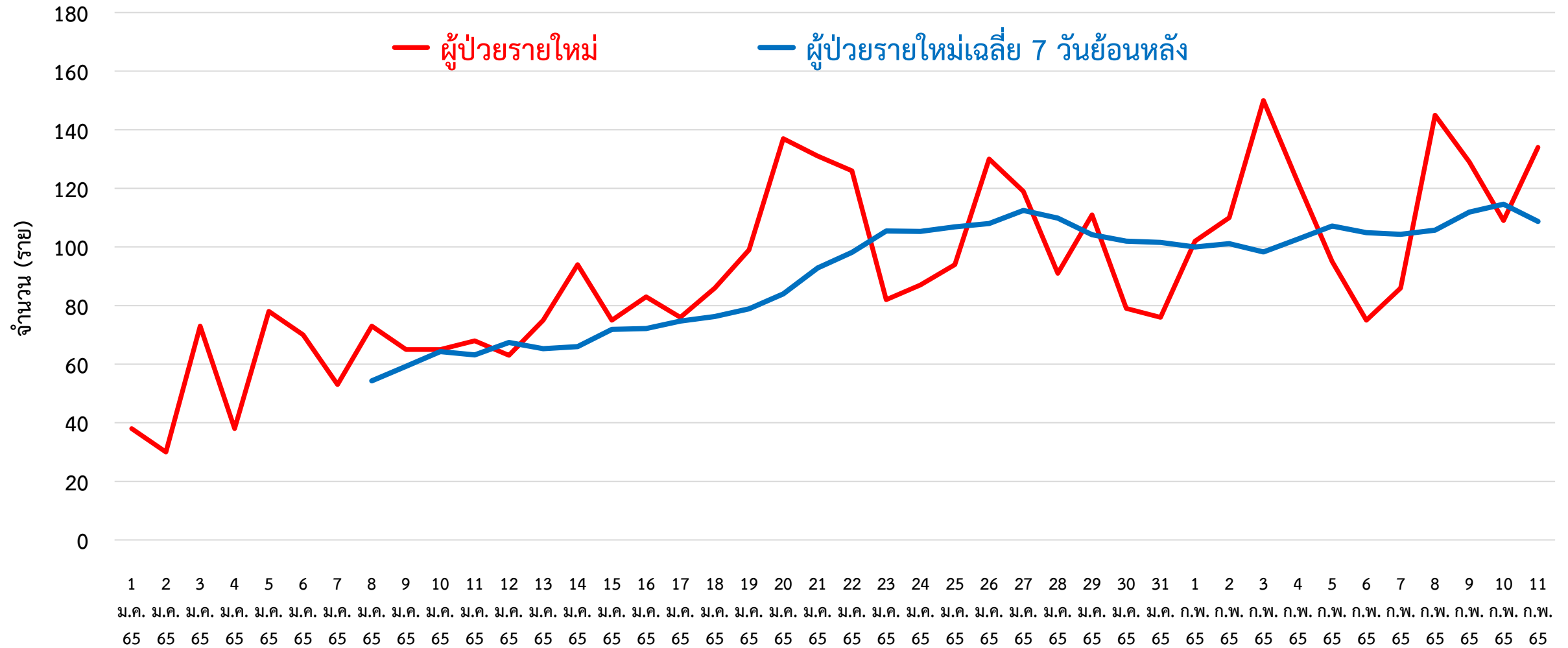
ผู้ป่วยสะสม ระลอกเมษายน 64
พบเชื้อ 15,059 ราย
เสียชีวิต 120 คน

สายด่วน กรมควบคุมโรค 1422

จัดทำโดย : สำนักงานสาธารณสุขจังหวัดพัทลุง โทร. 0 7461 3127 , 0 7461 2400



กราฟแสดงจำนวนผู้ป่วยยืนยัน COVID-19 รายใหม่ จังหวัดพัทลุง ระลอก มกราคม 2565



ข้อมูลระหว่างวันที่ 1 มกราคม 2565 – 11 กุมภาพันธ์ 2565 (15.30 น.)



ผู้ติดเชื้อ COVID-19 ที่กำลังรักษาในสถานพยาบาล จังหวัดพัทลุง

รพ.เขาชัยสน	48	รพ.ตะโหมด	44
รพ.ศรีนครินทร์ฯ	43	รพ.งหรา	34
รพ.ศรีบรรพต	34	รพ.ป่าพะยอม	27
รพ.ปากพะยูน	26	รพ.ป่าบอน	24
รพ.บางแก้ว	19	รพ.ควนขนุน	15

ศูนย์พักคอย (Community Isolation)

อ.เมืองพัทลุง	175	อ.เขาชัยสน	46
อ.ควนขนุน	25	อ.ปากพะยูน	7

แยกกักตัวที่บ้าน (Home Isolation)

อ.เมืองพัทลุง	515	อ.งหรา	421
อ.ควนขนุน	260	อ.ตะโหมด	220
อ.เขาชัยสน	119	อ.บางแก้ว	114
อ.ป่าพะยอม	96	อ.ป่าบอน	94
อ.ศรีบรรพต	58	อ.ปากพะยูน	51

รพ.พัทลุง **102**

กำลังรักษาทั้งหมด

ผู้ป่วยยืนยัน COVID-19 **815** ราย

กลุ่ม ATK+ **1,878** ราย

บ้านหน้าเกาะ Hospitel **36**

อ.ศรีนครินทร์ **40**

ข้อมูล ณ วันที่ 11 กุมภาพันธ์ 2565 (20.00 น.)
สำนักงานสาธารณสุขจังหวัดพัทลุง

อาการรุนแรง รพ.พัทลุง **1** ราย

อาการปานกลาง รพ.พัทลุง **47** ราย
รพช./Hospital **103** ราย


ไม่มีอาการ/อาการเล็กน้อย **2,542** ราย

ได้รับยา Favi **2,389** ราย



Hospital บ้านหน้าเกาะ

โทร 093 194 6152

	ยกมา	รับใหม่	จำหน่าย			คงรักษาตัว
			ครบ 10 วัน	ส่งต่อ	HI	
รวม	44	-	8	-	-	36
ชาย	21	-	5	-	-	16
หญิง	23	-	3	-	-	20

สถานการณ์การใช้เตียง

Favi 12 ราย

พร้อมรับ 110 เตียง ➔ ใช้ไป 36 เตียง ➔ คงเหลือ 74 เตียง

ผู้ป่วยสะสม (วันที่ 85) 415 ราย

ครบ 10 วัน 378 ราย

182

ส่งต่อ รพ 1 ราย




233

รวมยอดผู้ป่วยสะสม 6,742 ราย

 3,202

จำหน่ายรวม 6,706 ราย

 3,540

ครบ10วัน

6,388

ส่งต่อ รพ

282

ส่งต่อ HI

36

รวมยอดผู้ป่วย
ประจำวัน

ยอดยกมา 44 ราย

รับใหม่

-

คงรักษาตัว

36

จำหน่ายรวม 8 ราย

-ครบ10วัน 8 ราย

-ส่งต่อ รพ - ราย

ยอดผู้ป่วยเวลา 19.00 น.





จำนวนเตียง รองรับผู้ป่วย COVID-19 จังหวัดพัทลุง

โรงพยาบาลทั่วไป/โรงพยาบาลชุมชน/โรงพยาบาลสนาม/Hospital

ลำดับ	โรงพยาบาล	ห้อง negative pressure		ห้องแยกทั่วไป		Cohort ward		จำนวนเตียงรวม	จำนวนเตียงใช้ไป	จำนวนเตียงคงเหลือ
		ทั้งหมด	ยอดใช้	ทั้งหมด	ยอดใช้	ทั้งหมด	ยอดใช้			
		(เตียง)	(เตียง)	(เตียง)	(เตียง)	(เตียง)	(เตียง)			
1	รพ.พัทลุง	2	0	20	17	114	85	136	102	34
2	รพ.ควนขนุน	2	2	1	1	26	22	29	25	4
3	รพ.ตะโหมด	1	0	6	6	40	40	47	46	1
4	รพ.เขาชัยสน	1	1	5	4	52	52	58	57	1
5	รพ.งหวรา	1	0	5	5	38	17	44	22	22
6	รพ.บางแก้ว	1	1	1	1	24	14	26	16	10
7	รพ.ป่าพะยอม	1	0	3	3	44	25	48	28	20
8	รพ.ปากพะยูน	1	0	5	5	20	17	26	22	4
9	รพ.ป่าบอน	1	0	3	3	24	16	28	19	9
10	รพ.ศรีบรรพต	1	1	1	1	25	25	27	27	0
11	รพ.ศรีนครินทร์ (ปัญญานันทภิกขุ)	1	1	3	3	36	24	40	28	12
12	Hospital บ้านหน้าเกาะ					110	36	110	36	74
รวม		13	6	53	49	553	373	619	428	191

ศูนย์พักคอย (Community Isolation)

อำเภอ	จำนวน CI (แห่ง)	รองรับ (คน)	กำลังรักษา (คน)	ว่างรองรับ (คน)
เมืองพัทลุง	2	310	175	135
งหวรา	2	240	0	240
เขาชัยสน	5	105	46	59
ตะโหมด	3	100	0	100
ควนขนุน	2	100	25	75
ปากพะยูน	1	20	7	13
ศรีบรรพต	1	20	0	20
ป่าบอน	2	60	0	60
บางแก้ว	1	45	0	45
ป่าพะยอม	1	70	0	70
ศรีนครินทร์	1	30	0	30
รวม	21	1,100	253	847

ข้อมูล ณ วันที่ 11 กุมภาพันธ์ 2565 (20.00 น.)



	V	vaccine วัคซีนป้องกัน
	U	Universal Prevention ป้องกันโรคโควิด-19
	C	COVID Free Setting พื้นที่ปลอดโควิด-19
	A	ATK (Antigen Test Kit) ชุดตรวจหาเชื้อโควิด-19





COVID FREE Setting
THAI STOP COVID 2Plus