



สำนักงานสาธารณสุขจังหวัดพัทลุง
Phatthalung Provincial Public Health Office

สถานการณ์โรคติดเชื้อไวรัสโคโรนา 2019

(ระลอก มกราคม 2565)

จังหวัดพัทลุง

(ประจำวันที่ 8 กุมภาพันธ์ 2565)



สถานการณ์ COVID-19

จังหวัดพัทลุง

การระบาดระลอก มกราคม 65

ข้อมูล ณ วันที่ **8 กุมภาพันธ์ 2565** เวลา **15:00 น.**

พบเชื้อระลอก มกราคม 65 (ราย)

ผู้ป่วยรายใหม่วันนี้

146

ผู้ป่วยยืนยันสะสม ตั้งแต่ 1 ม.ค.65

3,451

หายป่วยวันนี้ (ราย)

98

เสียชีวิต (คน)

วันนี้

1

สะสม

11

(CFR 0.32%)

ผู้ป่วยแยกแยะอำเภอ (1 ม.ค. 65 - ปัจจุบัน)

อำเภอ	พบเชื้อ (ราย)		รักษาหายวันนี้ (ราย)	เสียชีวิต (คน)	
	วันนี้	สะสม		วันนี้	สะสม
เมืองพัทลุง	60	982	4	1	7
ควนขนุน	9	602	36	0	1
ป่าบอน	3	368	8	0	1
เขาชัยสน	9	292	11	0	1
ศรีนครินทร์	10	219	7	0	0
บางแก้ว	3	211	10	0	0
ป่าพะยอม	15	211	6	0	0
ตะโหมด	13	177	2	0	0
กงหรา	7	170	4	0	0
ศรีบรรพต	12	131	2	0	0
ปากพะยูน	5	88	8	0	1
รวม	146	3,451	98	1	11

* ผู้ป่วยรายอำเภอมีการปรับเปลี่ยนที่อยู่ตามภูมิสำเนาทำให้ข้อมูลผู้ป่วยสะสม เพิ่ม/ลด เป็นปัจจุบันตามข้อมูลล่าสุด *



vaccine

วัคซีนป้องกันโรค



Universal Prevention

การป้องกันโรค COVID-19



COVID Free Setting

การป้องกันโรค COVID-19



ATK (Antigen Test Kit)

ชุดตรวจหาเชื้อ COVID-19



การฉีดวัคซีน COVID-19 ตามทะเบียนราษฎร์

เข็มที่

ฉีดแล้ว (ราย)

ร้อยละ

1 399,831 76.44

2 374,673 71.63

3 77,466 15.00

ผู้ป่วยสะสม ระลอกเมษายน 64

พบเชื้อ 15,059 ราย

เสียชีวิต 120 คน

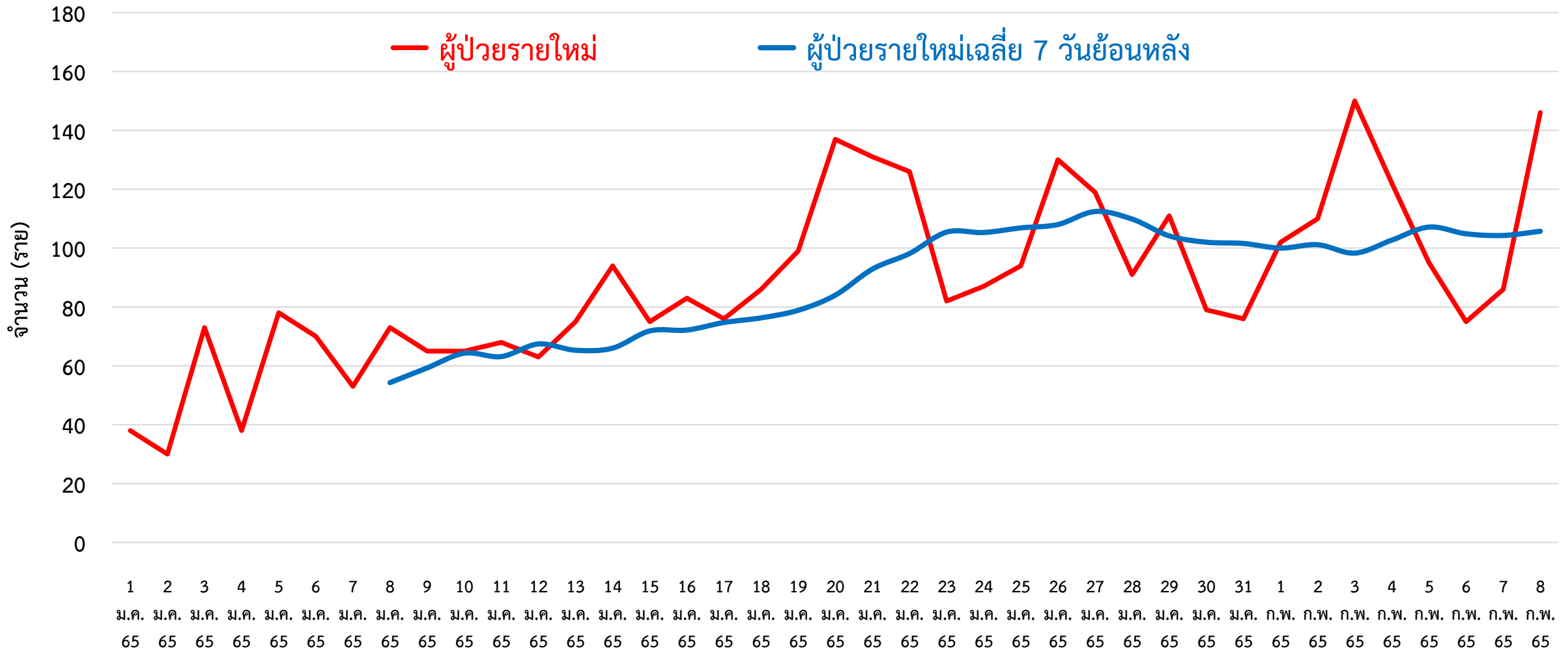


สายด่วน กรมควบคุมโรค 1422

จัดทำโดย : สำนักงานสาธารณสุขจังหวัดพัทลุง โทร. 0 7461 3127 , 0 7461 2400



กราฟแสดงจำนวนผู้ป่วยยืนยัน COVID-19 รายใหม่ จังหวัดพัทลุง ระลอก มกราคม 2565



ข้อมูลระหว่างวันที่ 1 มกราคม 2565 – 8 กุมภาพันธ์ 2565 (15.00 น.)



ผู้ติดเชื้อ COVID-19 ที่กำลังรักษาในสถานพยาบาล จังหวัดพัทลุง

รพ.เขาชัยสน	46	รพ.ตะโหมด	39
รพ.ศรีบรรพต	36	รพ.ศรีนครินทร์ฯ	33
รพ.ป่าพะยอม	27	รพ.งหรา	27
รพ.บางแก้ว	20	รพ.ปากพะยูน	18
รพ.ป่าบอน	17	รพ.ควนขนุน	16

ศูนย์พักคอย (Community Isolation)

อ.เมืองพัทลุง	155	อ.เขาชัยสน	25
อ.ควนขนุน	12	อ.ปากพะยูน	12

แยกกักตัวที่บ้าน (Home Isolation)

อ.เมืองพัทลุง	374	อ.งหรา	223
อ.ควนขนุน	195	อ.ตะโหมด	147
อ.บางแก้ว	113	อ.เขาชัยสน	91
อ.ป่าบอน	73	อ.ป่าพะยอม	65
อ.ศรีนครินทร์	40	อ.ศรีบรรพต	39

รพ.พัทลุง **118**

กำลังรักษาทั้งหมด

ผู้ป่วยยืนยัน COVID-19
776 ราย

กลุ่ม ATK+
1,252 ราย

บ้านหน้าเกาะ
Hospitel **57**

อ.ปากพะยูน **10**

ข้อมูล ณ วันที่ 8 กุมภาพันธ์ 2565 (20.00 น.)
สำนักงานสาธารณสุขจังหวัดพัทลุง

อาการรุนแรง รพ.พัทลุง **0** ราย

อาการปานกลาง รพ.พัทลุง **66** ราย
รพช./Hospitel **107** ราย


ไม่มีอาการ/อาการเล็กน้อย **1,855** ราย

ได้รับยา Favi **1,781** ราย



Hospital บ้านหน้าเกาะ

โทร 093 194 6152

	ยกมา	รับใหม่	จำหน่าย			คงรักษาตัว
			ครบ 10 วัน	ส่งต่อ	HI	
รวม	59	-	2	-	-	57
ชาย	28	-	-	-	-	28
หญิง	31	-	2	-	-	29

สถานการณ์การใช้เตียง

Favi 30 ราย

พร้อมรับ 110 เตียง ➡ ใช้ไป 57 เตียง ➡ คงเหลือ 53 เตียง

ผู้ป่วยสะสม (วันที่ 82) 415 ราย

ครบ 10 วัน 357 ราย

182

ส่งต่อ รพ 1 ราย




233

รวมยอดผู้ป่วยสะสม 6,742 ราย

 3,202

จำหน่ายรวม 6,685 ราย

 3,540

ครบ10วัน

ส่งต่อ รพ

ส่งต่อ HI

6,367

282

36

รวมยอดผู้ป่วย
ประจำวัน

ยอดยกมา 59 ราย

รับใหม่

คงรักษาตัว

-

57

จำหน่ายรวม 2 ราย

-ครบ10วัน 2 ราย

-ส่งต่อ รพ - ราย

ยอดผู้ป่วยเวลา 19.00 น.





จำนวนเตียง รองรับผู้ป่วย COVID-19 จังหวัดพิจิตร

โรงพยาบาลทั่วไป/โรงพยาบาลชุมชน/โรงพยาบาลสนาม/Hospital

ลำดับ	โรงพยาบาล	ห้อง negative pressure		ห้องแยกทั่วไป		Cohort ward		จำนวนเตียงรวม	จำนวนเตียงใช้ไป	จำนวนเตียงคงเหลือ
		ทั้งหมด	ยอดใช้	ทั้งหมด	ยอดใช้	ทั้งหมด	ยอดใช้			
		(เตียง)	(เตียง)	(เตียง)	(เตียง)	(เตียง)	(เตียง)			
1	รพ.พิจิตร	2	1	20	13	114	100	136	114	22
2	รพ.ควนขนุน	2	2	1	1	34	33	37	36	1
3	รพ.ตะโหมด	1	0	6	6	39	33	46	39	7
4	รพ.เขาชัยสน	1	0	5	5	42	41	48	46	2
5	รพ.กงหรา	1	0	5	5	38	17	44	22	22
6	รพ.บางแก้ว	1	1	1	1	24	15	26	17	9
7	รพ.ป่าพะยอม	1	0	3	3	44	40	48	43	5
8	รพ.ปากพะยูน	1	0	5	5	20	10	26	15	11
9	รพ.ป่าบอน	1	0	3	1	24	15	28	16	12
10	รพ.ศรีบรรพต	1	1	1	1	25	25	27	27	0
11	รพ.ศรีนครินทร์ (ปัญญาันท์ภิกขุ)	1	1	3	2	36	28	40	31	9
12	Hospital บ้านหน้าเกาะ					110	57	110	57	53
รวม		13	6	53	43	550	414	616	463	153

ศูนย์พักคอย (Community Isolation)

อำเภอ	จำนวน CI (แห่ง)	รองรับ (คน)	กำลังรักษา (คน)	ว่างรองรับ (คน)
เมืองพิจิตร	2	310	155	155
กงหรา	2	240	0	240
เขาชัยสน	5	80	25	55
ตะโหมด	3	100	0	100
ควนขนุน	2	100	12	88
ปากพะยูน	1	20	12	8
ศรีบรรพต	1	20	0	20
ป่าบอน	2	60	0	60
บางแก้ว	1	45	0	45
ป่าพะยอม	1	70	0	70
ศรีนครินทร์	1	30	0	30
รวม	21	1,075	204	871

ข้อมูล ณ วันที่ 8 กุมภาพันธ์ 2565 (20.00 น.)



	V	vaccine วัคซีนป้องกัน
	U	Universal Prevention ป้องกันโรคโควิด-19
	C	COVID Free Setting พื้นที่ปลอดโควิด-19
	A	ATK (Antigen Test Kit) ชุดตรวจหาเชื้อโควิด-19



COVID   

FREE Setting

THAI STOP COVID 2Plus

พื้นที่ปลอดโควิด-19