



สำนักงานสาธารณสุขจังหวัดพัทลุง
Phatthalung Provincial Public Health Office

สถานการณ์โรคติดเชื้อไวรัสโคโรนา 2019

(ระลอก มกราคม 2565)

จังหวัดพัทลุง

(ประจำวันที 24 มกราคม 2565)



สถานการณ์ COVID-19

จังหวัดพัทลุง

การระบาดระลอก มกราคม 65

ข้อมูล ณ วันที่ **24 มกราคม 2565** เวลา **15:00 น.**

พบเชื้อระลอก มกราคม 65 (ราย)

หายป่วยวันนี้ (ราย)

เสียชีวิต (คน)

ผู้ป่วยรายใหม่วันนี้

88

ผู้ป่วยยืนยันสะสม ตั้งแต่ 1 ม.ค.65

1,866

56

วันนี้

0

สะสม

5

(CFR 0.27%)

ผู้ป่วยแยกแยะอำเภอ (1 ม.ค. 65 - ปัจจุบัน)

| อำเภอ | พบเชื้อ (ราย) | | รักษาหายวันนี้ (ราย) | เสียชีวิต (คน) | |
|-------------|---------------|--------------|----------------------|----------------|----------|
| | วันนี้ | สะสม | | วันนี้ | สะสม |
| เมืองพัทลุง | 26 | 521 | 7 | 0 | 3 |
| ควนขนุน | 26 | 370 | 18 | 0 | 1 |
| ป่าบอน | 8 | 224 | 11 | 0 | 1 |
| กงหรา | 2 | 139 | 8 | 0 | 0 |
| เขาชัยสน | 6 | 118 | 2 | 0 | 0 |
| ป่าพะยอม | 3 | 113 | 0 | 0 | 0 |
| บางแก้ว | 6 | 106 | 0 | 0 | 0 |
| ศรีนครินทร์ | 3 | 101 | 3 | 0 | 0 |
| ตะโหมด | 2 | 71 | 6 | 0 | 0 |
| ศรีบรรพต | 6 | 68 | 1 | 0 | 0 |
| ปากพะยูน | 0 | 35 | 0 | 0 | 0 |
| รวม | 88 | 1,866 | 56 | 0 | 5 |

* ผู้ป่วยรายอำเภอมีการปรับเปลี่ยนที่อยู่ตามภูมิลาเนาทำให้ข้อมูลผู้ป่วยสะสม เพิ่ม/ลด เป็นปัจจุบันตามข้อมูลล่าสุด *



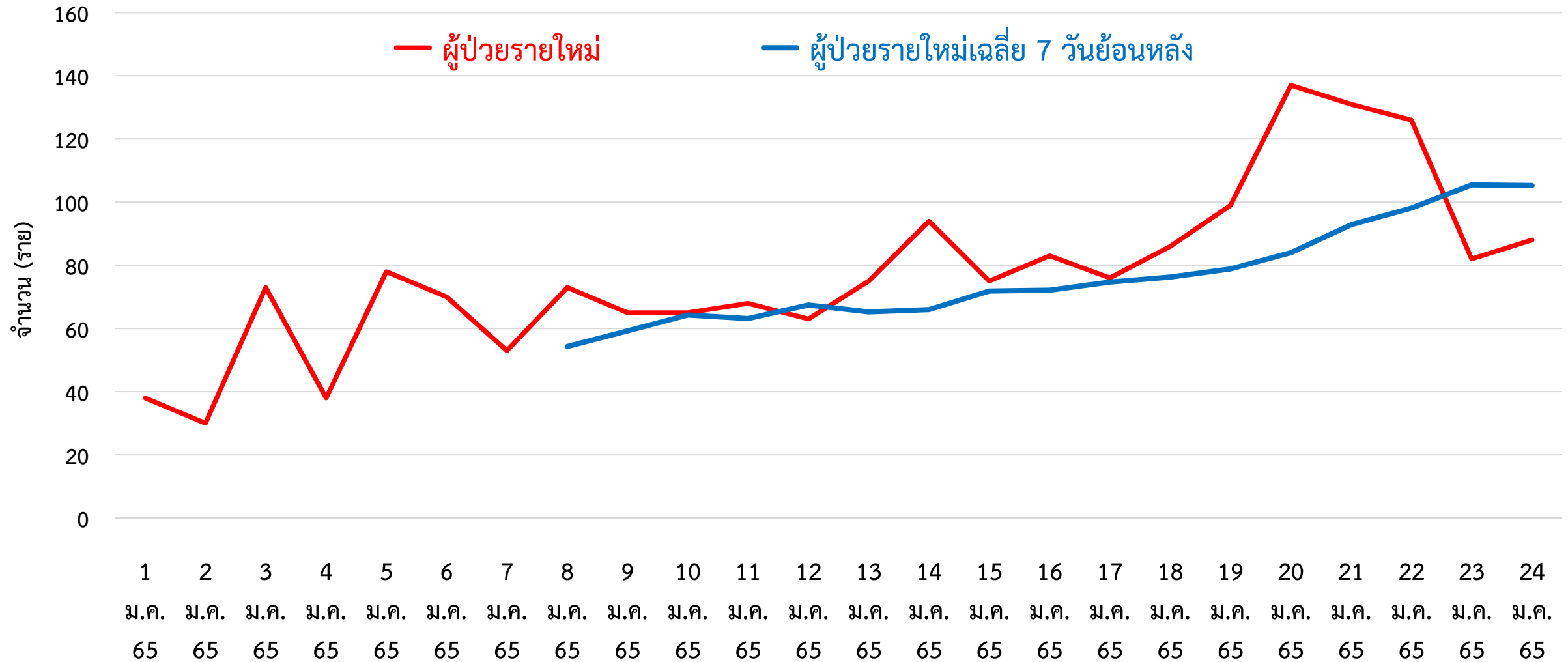
| การฉีดวัคซีน COVID-19 ตามทะเบียนราษฎร์ | ผู้ป่วยสะสม ระลอกเมษายน 64 |
|--|----------------------------|
| เข็มที่ 1 | พบเชื้อ 15,059 ราย |
| เข็มที่ 2 | เสียชีวิต 120 คน |
| เข็มที่ 3 | |

สายด่วน กรมควบคุมโรค 1422

จัดทำโดย : สำนักงานสาธารณสุขจังหวัดพัทลุง โทร. 0 7461 3127 , 0 7461 2400



กราฟแสดงจำนวนผู้ป่วยยืนยัน COVID-19 รายใหม่ จังหวัดพัทลุง ระลอก มกราคม 2565



ข้อมูลระหว่างวันที่ 1 มกราคม 2565 – 24 มกราคม 2565 (15.00 น.)



ผู้ติดเชื้อ COVID-19 ที่กำลังรักษาในสถานพยาบาล จังหวัดพัทลุง

| | | | |
|-----------------------------------|-----|-----------------|----|
| รพ.เขาชัยสน | 42 | รพ.ควนขนุน | 40 |
| รพ.ป่าพะยอม | 36 | รพ.ศรีนครินทร์ฯ | 26 |
| รพ.ป่าบอน | 26 | รพ.กงหรา | 23 |
| รพ.บางแก้ว | 22 | รพ.ศรีบรรพต | 22 |
| รพ.ตะโหมด | 20 | รพ.ปากพะยูน | 9 |
| ศูนย์พักคอย (Community Isolation) | | | |
| อ.เมืองพัทลุง | 132 | อ.ปากพะยูน | 11 |
| แยกกักตัวที่บ้าน (Home Isolation) | | | |
| อ.เมืองพัทลุง | 359 | อ.กงหรา | 94 |
| อ.ควนขนุน | 91 | อ.บางแก้ว | 54 |
| อ.ป่าบอน | 48 | อ.ตะโหมด | 44 |
| อ.ป่าพะยอม | 43 | อ.เขาชัยสน | 12 |
| อ.ศรีบรรพต | 5 | อ.ปากพะยูน | 3 |
| อ.ศรีนครินทร์ | 2 | | |

รพ.พัทลุง 96

กำลังรักษาทั้งหมด

ผู้ป่วยยืนยัน COVID-19
616 ราย

กลุ่ม ATK+
725 ราย

บ้านหน้าเกาะ
Hospitel 81

ข้อมูล ณ วันที่ 24 มกราคม 2565 (19.00 น.)
สำนักงานสาธารณสุขจังหวัดพัทลุง

อาการรุนแรง **2** ราย (รพ.พัทลุง)

อาการปานกลาง **74** ราย (รพ.พัทลุง) **86** ราย (รพช./Hospitel)

ไม่มีอาการ/อาการเล็กน้อย **1,179** ราย

ได้รับยา Favi **1,221** ราย



Hospital บ้านหน้าเกาะ

โทร 093 194 6152

| | ยกมา | รับใหม่ | จำหน่าย | | | คงรักษาตัว |
|------|-----------|-----------|------------|--------|----|------------|
| | | | ครบ 10 วัน | ส่งต่อ | HI | |
| รวม | 79 | 10 | 8 | - | - | 81 |
| ชาย | 29 | 4 | 5 | - | - | 28 |
| หญิง | 50 | 6 | 3 | - | - | 53 |

สถานการณ์การใช้เตียง

Favi 52 ราย

พร้อมรับ 110 เตียง ➔ ใช้ไป 81 เตียง ➔ คงเหลือ 29 เตียง

ผู้ป่วยสะสม (วันที่ 67) 318 ราย

ครบ 10 วัน 236 ราย

135

ส่งต่อ รพ 1 ราย

183

รวมยอดผู้ป่วยสะสม 6,645 ราย

3,155

จำหน่ายรวม 6,564 ราย

3,490

ครบ10วัน

ส่งต่อ รพ

ส่งต่อ HI

6,246

282

36

รวมยอดผู้ป่วย
ประจำวัน

ยอดยกมา 79 ราย

รับใหม่
10

คงรักษาตัว
81

จำหน่ายรวม 8 ราย

-ครบ10วัน 8 ราย

-ส่งต่อ รพ - ราย

-ส่งต่อ HI - ราย

ยอดผู้ป่วยเวลา 19.00 น.





จำนวนเตียง รองรับผู้ป่วย COVID-19 จังหวัดพัทลุง

โรงพยาบาลทั่วไป/โรงพยาบาลชุมชน/โรงพยาบาลสนาม/Hospital

| ลำดับ | โรงพยาบาล | ห้อง negative pressure | | ห้องแยกทั่วไป | | Cohort ward | | จำนวนเตียงรวม | จำนวนเตียงใช้ไป | จำนวนเตียงคงเหลือ |
|-------|---------------------------------|------------------------|---------|---------------|---------|-------------|---------|---------------|-----------------|-------------------|
| | | ทั้งหมด | ยอดใช้ | ทั้งหมด | ยอดใช้ | ทั้งหมด | ยอดใช้ | | | |
| | | (เตียง) | (เตียง) | (เตียง) | (เตียง) | (เตียง) | (เตียง) | | | |
| 1 | รพ.พัทลุง | 2 | 2 | 20 | 14 | 114 | 96 | 136 | 112 | 24 |
| 2 | รพ.ควนขนุน | 2 | 2 | 1 | 1 | 34 | 33 | 37 | 36 | 1 |
| 3 | รพ.ตะโหมด | 1 | 0 | 5 | 5 | 15 | 15 | 21 | 20 | 1 |
| 4 | รพ.เขาชัยสน | 1 | 1 | 5 | 0 | 41 | 41 | 47 | 42 | 5 |
| 5 | รพ.งหวรา | 1 | 0 | 5 | 5 | 38 | 15 | 44 | 20 | 24 |
| 6 | รพ.บางแก้ว | 1 | 0 | 1 | 1 | 21 | 12 | 23 | 13 | 10 |
| 7 | รพ.ป่าพะยอม | 1 | 0 | 3 | 2 | 44 | 39 | 48 | 41 | 7 |
| 8 | รพ.ปากพะยูน | 1 | 0 | 5 | 4 | 20 | 7 | 26 | 11 | 15 |
| 9 | รพ.ป่าบอน | 1 | 0 | 3 | 2 | 24 | 20 | 28 | 22 | 6 |
| 10 | รพ.ศรีบรรพต | 1 | 1 | 1 | 1 | 25 | 20 | 27 | 22 | 5 |
| 11 | รพ.ศรีนครินทร์ (ปัญญานันทภิกขุ) | 1 | 1 | 3 | 2 | 36 | 26 | 40 | 29 | 11 |
| 12 | Hospital บ้านหน้าเกาะ | | | | | 110 | 81 | 110 | 81 | 29 |
| รวม | | 13 | 7 | 52 | 37 | 522 | 405 | 587 | 449 | 138 |

ศูนย์พักคอย (Community Isolation)

| อำเภอ | จำนวน CI (แห่ง) | รองรับ (คน) | กำลังรักษา (คน) | ว่างรองรับ (คน) |
|-------------|-----------------|-------------|-----------------|-----------------|
| เมืองพัทลุง | 2 | 310 | 132 | 178 |
| งหวรา | 2 | 240 | 0 | 240 |
| เขาชัยสน | 5 | 80 | 0 | 80 |
| ตะโหมด | 3 | 100 | 0 | 100 |
| ควนขนุน | 1 | 50 | 0 | 50 |
| ปากพะยูน | 1 | 70 | 11 | 59 |
| ศรีบรรพต | 1 | 20 | 0 | 20 |
| ป่าบอน | 2 | 60 | 0 | 60 |
| บางแก้ว | 1 | 45 | 0 | 45 |
| ป่าพะยอม | 1 | 70 | 0 | 70 |
| ศรีนครินทร์ | 1 | 30 | 0 | 30 |
| รวม | 20 | 1,075 | 143 | 932 |

ข้อมูล ณ วันที่ 24 มกราคม 2565 (19.00 น.)

