



สำนักงานสาธารณสุขจังหวัดพัทลุง
Phatthalung Provincial Public Health Office

สถานการณ์โรคติดเชื้อไวรัสโคโรนา 2019

(ระลอก เมษายน 2564)

จังหวัดพัทลุง

(ประจำวันที่ 16 มกราคม 2565)



สถานการณ์ COVID-19 จังหวัดพิจิตร

การระบาดระลอก เมษายน 64

ข้อมูล ณ วันที่ **16 มกราคม 2565** เวลา **15:30 น.**

พบเชื้อระลอก เมษายน 64 (ราย)	หายป่วยวันนี้ (ราย)	เสียชีวิต (คน)
ผู้ป่วยรายใหม่วันนี้	44	วันนี้
83	หายป่วยสะสม (ราย)	สะสม
ผู้ป่วยยืนยันสะสม ตั้งแต่ เม.ย. 64	15,104	0 122
16,114		(CFR 0.76%)

ผู้ป่วยแยกรายอำเภอ (ระลอก เม.ย. 64)

อำเภอ	พบเชื้อ (ราย)						รักษาหาย (ราย)		เสียชีวิต (คน)	
	ผู้ป่วยในจังหวัด		รับผู้ป่วยพิจิตร มาจากต่างจังหวัด		รวม		วันนี้	สะสม	ผู้ป่วยใน จังหวัด	รับผู้ป่วย พิจิตร มาจาก ต่างจังหวัด
	วันนี้	สะสม	วันนี้	สะสม	วันนี้	สะสม				
งิ้วราย	0	2,945	0	2	0	2,947	8	2,838	9	0
เมืองพิจิตร	24	2,099	0	105	24	2,204	3	1,949	20	2
ตะพานหิน	1	2,031	0	5	1	2,036	4	1,936	11	1
คอนสวรรค์	18	1,915	0	42	18	1,957	16	1,811	20	0
ปากพะยูน	2	1,829	0	22	2	1,851	0	1,819	13	0
ป่าบอน	11	1,390	0	10	11	1,400	0	1,273	14	0
เขาชัยสน	7	1,223	0	19	7	1,242	2	1,177	13	0
บางแก้ว	6	967	0	24	6	991	1	926	6	0
ป่าพะยอม	4	662	0	6	4	668	3	632	9	0
ศรีนครินทร์	10	498	0	7	10	505	2	448	3	0
ศรีบรรพต	0	305	0	8	0	313	5	295	1	0
รวม	83	15,864	0	250	83	16,114	44	15,104	119	3

* ผู้ป่วยรายอำเภอมีการปรับเปลี่ยนที่อยู่ตามภูมิลำเนาทำให้ข้อมูลผู้ป่วยสะสม เพิ่ม/ลด เป็นปัจจุบันตามข้อมูลล่าสุด *

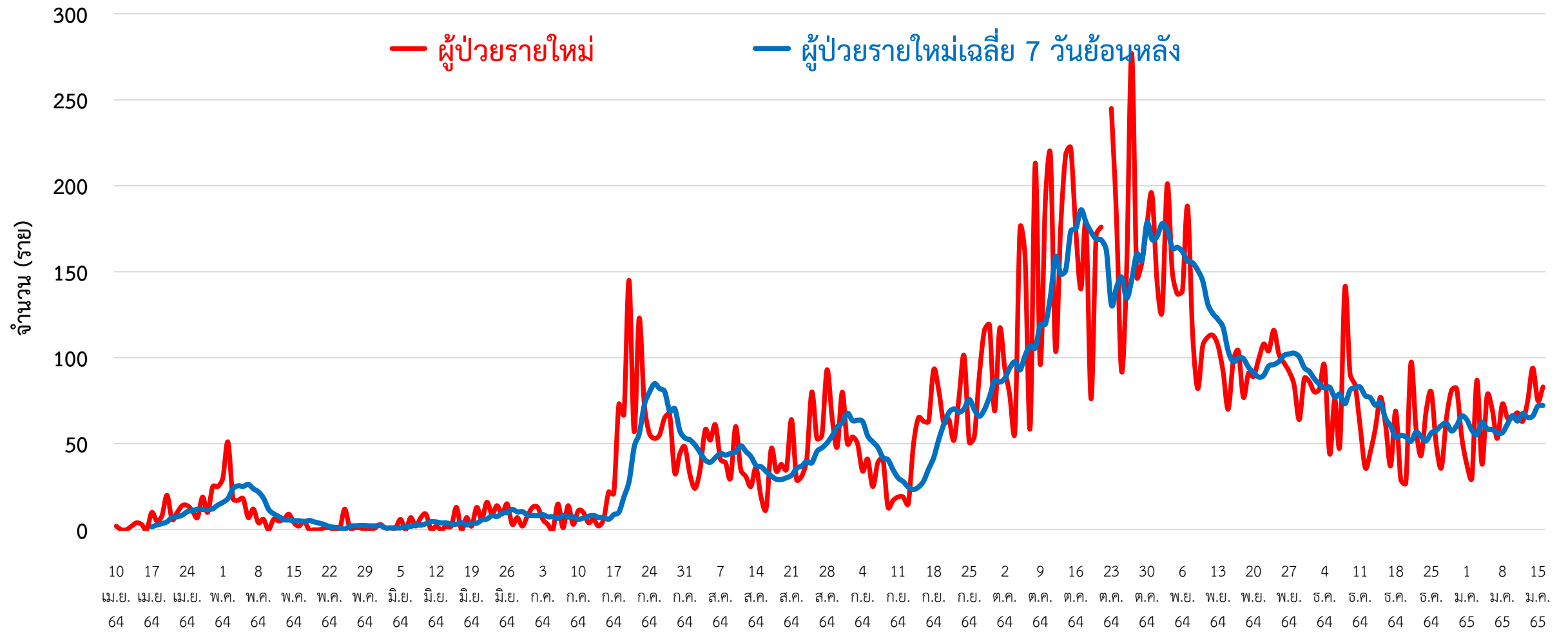
ผู้ต้องขังในเรือนจำ	การฉีกรักษา COVID-19 ตามทะเบียนราษฎร์ จ.พิจิตร	Boxlink
วันนี้ - คน	ฉีดแล้ว (ราย)	รอยละ
สะสม 839 คน (ATK)	1 397,818 76.05	
ผู้ป่วยในเรือนจำ ศบค.ไม่นับรวมในกลุ่มผู้ติดเชื้อภายในจังหวัด	2 371,032 70.93	
	3 59,236 11.32	

สายด่วน กรมควบคุมโรค 1422

จัดทำโดย : สำนักงานสาธารณสุขจังหวัดพิจิตร โทร. 0 7461 3127 , 0 7461 2400



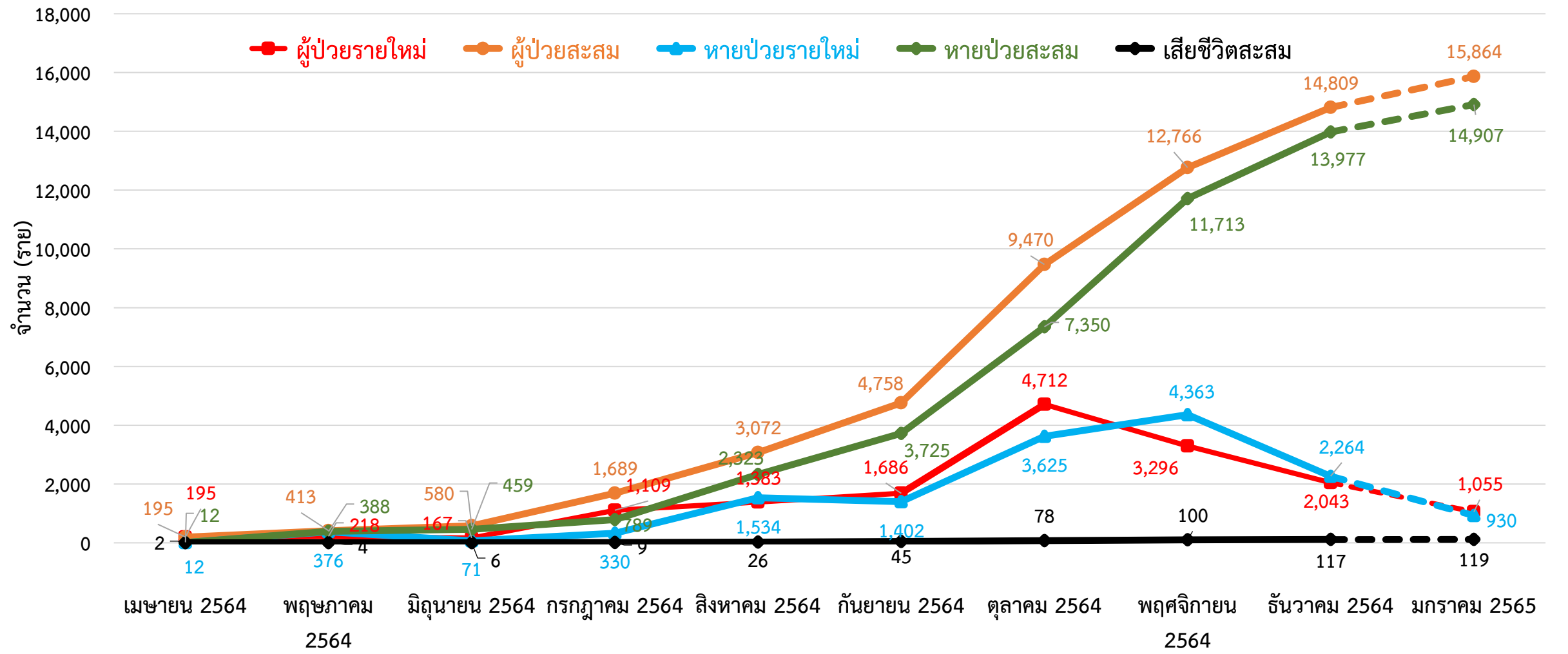
กราฟแสดงจำนวนผู้ป่วยยืนยัน COVID-19 รายใหม่ ระลอก เมษายน 2564 จังหวัดพัทลุง



ข้อมูลระหว่างวันที่ 10 เมษายน 2564 – 16 มกราคม 2565 (15.30 น.)



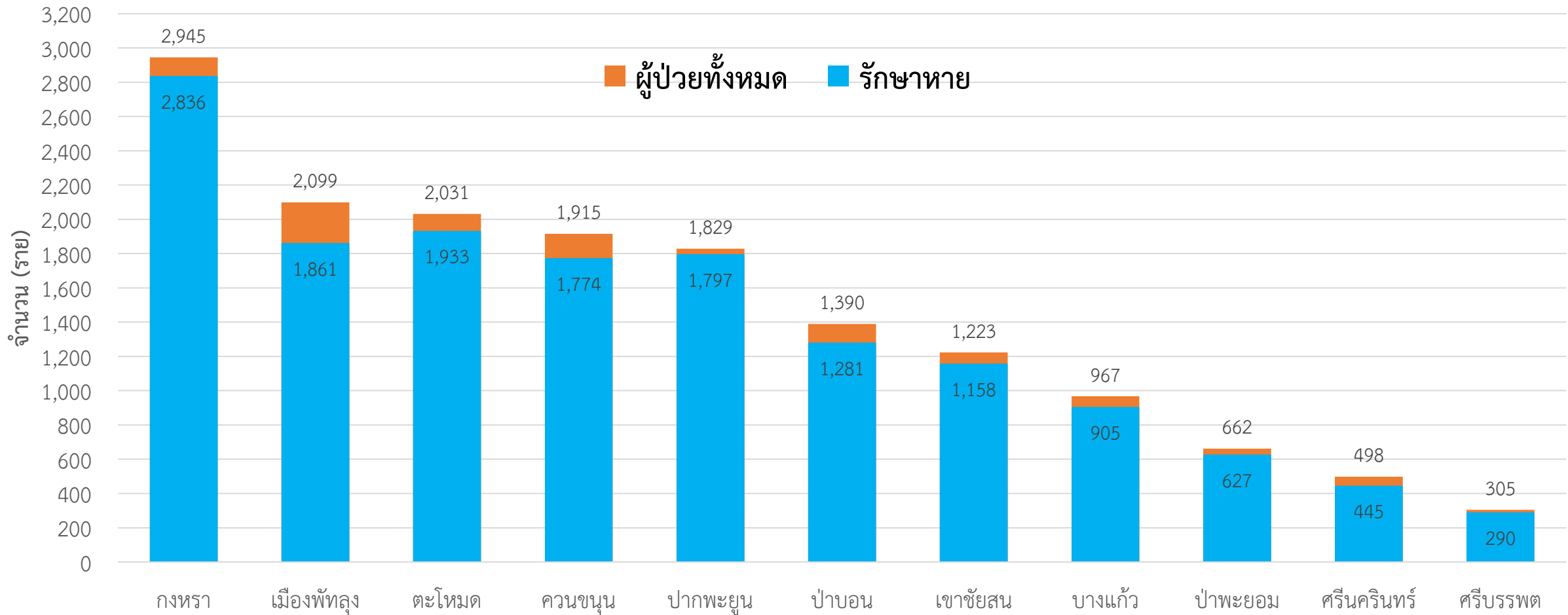
กราฟแสดงจำนวนผู้ป่วยยืนยัน COVID-19 ในจังหวัดพัทลุง ระลอก เมษายน 2564 รายใหม่และสะสม



ข้อมูลระหว่างวันที่ 10 เมษายน 2564 – 16 มกราคม 2565 (19.00 น.)

กราฟแสดงจำนวนผู้ป่วยยืนยัน COVID-19 ในจังหวัดพัทลุง

ระลอก เมษายน 2564 จำแนกรายอำเภอ



ข้อมูลระหว่างวันที่ 10 เมษายน 2564 – 16 มกราคม 2565 (19.00 น.)

การส่งตรวจทางห้องปฏิบัติการ COVID-19 ระลอก เมษายน 2564 จังหวัดพัทลุง

กลุ่ม	ส่งตรวจ	พบเชื้อ COVID-19	
		จำนวน	ร้อยละ
1. ผู้สัมผัสเสี่ยงสูง/ต่ำ	95,394	15,031	15.76
2. ผู้ป่วยปอดอักเสบ	260	1	0.38
3. แรงงานต่างด้าว	44	0	0.00
4. ค้นหาเชิงรุกในชุมชน/เรือนจำ	5,197	496	9.54
5. PUI อื่น ๆ	16,666	596	3.58
รวม	117,561	16,124	13.72

ข้อมูลระหว่างวันที่ 1 เมษายน 2564 – 16 มกราคม 2565



ผู้ติดเชื้อ COVID-19 ระลอก เมษายน 2564 ที่กำลังรักษาในโรงพยาบาล จังหวัดพัทลุง

สำนักงานสาธารณสุขจังหวัดพัทลุง
Phatthalung Provincial Public Health Office

รพ.ควนขนุน	47	รพ.เขาชัยสน	44
รพ.งหรา	34	รพ.ป่าพะยอม	32
รพ.ศรีนครินทร์	32	รพ.บางแก้ว	31
รพ.ป่าบอน	28	รพ.ศรีบรรพต	20
รพ.ตะโหมด	14	รพ.ปากพะยูน	12
ศูนย์พักคอย (Community Isolation)			
อ.เมืองพัทลุง	149	อ.ป่าบอน	21
อ.ปากพะยูน	1		
แยกกักตัวที่บ้าน (Home Isolation)			
อ.เมืองพัทลุง	255	อ.งหรา	88
อ.ตะโหมด	46	อ.ควนขนุน	43
อ.บางแก้ว	28	อ.ป่าบอน	25
อ.ป่าพะยอม	17	อ.ศรีบรรพต	9
อ.ปากพะยูน	9	อ.เขาชัยสน	7

รพ.พัทลุง 72

กำลังรักษาทั้งหมด

ผู้ป่วยยืนยัน COVID-19
838 ราย

บ้านหน้าเกาะ
Hospitel 102

หมายเหตุ : กลุ่ม ATK+ กำลังรักษา
ใน CI/HI **332** ราย

อ.ศรีนครินทร์ 4

ข้อมูล ณ วันที่ 16 มกราคม 2565 (19.00 น.)
สำนักงานสาธารณสุขจังหวัดพัทลุง

ผู้ป่วยในจังหวัด สะสม **15,864** ราย

รับผู้ป่วยพัทลุงจากต่างจังหวัด สะสม **250** ราย

อาการรุนแรง รพ.พัทลุง **1**

อาการปานกลาง รพ.พัทลุง **60** รพช./Hospital **88**

ไม่มีอาการ/อาการเล็กน้อย **1,021**

ได้รับยา Favi **1,011** ราย

เสียชีวิต สะสม **122**

หายป่วย สะสม **15,154**



Hospital บ้านหน้าเกาะ

โทร 093 194 6152

	ยกมา	รับใหม่	จำหน่าย			คงรักษาตัว
			ครบ 10 วัน	ส่งต่อ	HI	
รวม	101	16	15	-	-	102
ชาย	43	8	8	-	-	43
หญิง	58	8	7	-	-	59

สถานการณ์การใช้เตียง

Favi 67 ราย

พร้อมรับ 110 เตียง ➔ ใช้ไป 102 เตียง ➔ คงเหลือ 8 เตียง

ผู้ป่วยสะสม (วันที่ 59) 257 ราย

ครบ 10 วัน 154 ราย

116

ส่งต่อ รพ 1 ราย

141

รวมยอดผู้ป่วยสะสม 6,584 ราย

3,136

จำหน่ายรวม 6,482 ราย

3,448

ครบ10วัน
6,164

ส่งต่อ รพ
282

ส่งต่อ HI
36

รวมยอดผู้ป่วย
ประจำวัน

ยอดยกมา 101 ราย

รับใหม่
16

คงรักษาตัว
102

จำหน่ายรวม 15 ราย

-ครบ10วัน 15 ราย

-ส่งต่อ รพ - ราย

-ส่งต่อ HI - ราย

ยอดผู้ป่วยเวลา 19.00 น.





จำนวนเตียง รองรับผู้ป่วย COVID-19 จังหวัดพัทลุง

โรงพยาบาลทั่วไป/โรงพยาบาลชุมชน/โรงพยาบาลสนาม/Hospital

ลำดับ	โรงพยาบาล	ห้อง negative pressure		ห้องแยกทั่วไป		Cohort ward		จำนวนเตียงรวม	จำนวนเตียงใช้ไป	จำนวนเตียงคงเหลือ
		ทั้งหมด	ยอดใช้	ทั้งหมด	ยอดใช้	ทั้งหมด	ยอดใช้			
		(เตียง)	(เตียง)	(เตียง)	(เตียง)	(เตียง)	(เตียง)			
1	รพ.พัทลุง	2	2	20	17	114	72	136	91	45
2	รพ.ควนขนุน	2	2	1	1	34	33	37	36	1
3	รพ.ตะโหมด	1	0	5	0	14	14	20	14	6
4	รพ.เขาชัยสน	1	0	5	3	36	36	42	39	3
5	รพ.งหวรา	1	0	5	5	38	31	44	36	8
6	รพ.บางแก้ว	1	1	1	1	21	17	23	19	4
7	รพ.ป่าพะยอม	1	0	3	0	44	31	48	31	17
8	รพ.ปากพะยูน	1	1	5	4	20	7	26	12	14
9	รพ.ป่าบอน	1	1	3	3	24	13	28	17	11
10	รพ.ศรีบรรพต	1	0	1	0	25	20	27	20	7
11	รพ.ศรีนครินทร์ (ปัญญาันนทภิกขุ)	1	0	3	3	36	27	40	30	10
12	Hospital บ้านหน้าเกาะ					110	102	110	102	8
รวม		13	7	52	37	516	403	581	447	134

ศูนย์พักคอย (Community Isolation)

อำเภอ	จำนวน CI (แห่ง)	รองรับ (คน)	กำลังรักษา (คน)	ว่างรองรับ (คน)
เมืองพัทลุง	2	190	149	70
งหวรา	2	240	0	240
เขาชัยสน	5	80	0	80
ตะโหมด	3	100	0	100
ควนขนุน	1	50	0	50
ปากพะยูน	1	70	1	69
ศรีบรรพต	1	20	0	20
ป่าบอน	2	60	21	39
บางแก้ว	1	45	0	45
ป่าพะยอม	1	70	0	70
ศรีนครินทร์	1	30	0	30
รวม	20	955	171	813

ข้อมูล ณ วันที่ 16 มกราคม 2565 (19.00 น.)



เกราะป้องกัน COVID-19

D
Social Distancing
รักษาระยะห่าง 1 เมตร

M
Mask
สวมหน้ากากอนามัย

H
Hand Washing
ล้างมือรักษาความสะอาด

T
Test
ตรวจทันทีที่สงสัยรักษาเร็ว

T
Thai cha na
ใช้แอปพลิเคชันไทยชนะ

ไทยชนะ
...คือส่วนหนึ่งที่ช่วยป้องกัน

