



สำนักงานสาธารณสุขจังหวัดพัทลุง
Phatthalung Provincial Public Health Office

สถานการณ์โรคติดเชื้อไวรัสโคโรนา 2019

(ระลอก เมษายน 2564)

จังหวัดพัทลุง

(ประจำวันที่ 15 มกราคม 2565)



สถานการณ์ COVID-19 จังหวัดพิจิตร

การระบาดระลอก เมษายน 64

ข้อมูล ณ วันที่ **15 มกราคม 2565** เวลา **17:00 น.**

| | | |
|------------------------------------|---------------------|---------------------|
| พบเชื้อระลอก เมษายน 64 (ราย) | หายป่วยวันนี้ (ราย) | เสียชีวิต (คน) |
| ผู้ป่วยรายใหม่วันนี้ | 78 | วันนี้ |
| 75 | หายป่วยสะสม (ราย) | สะสม |
| ผู้ป่วยยืนยันสะสม ตั้งแต่ เม.ย. 64 | 15,060 | 0 122 |
| 16,031 | | (CFR 0.76%) |

ผู้ป่วยแยกรายอำเภอ (ระลอก เม.ย. 64)

| อำเภอ | พบเชื้อ (ราย) | | | | | | รักษาหาย (ราย) | | เสียชีวิต (คน) | |
|-------------|------------------|---------------|--------------------------------------|------------|-----------|---------------|----------------|---------------|----------------------|--|
| | ผู้ป่วยในจังหวัด | | รับผู้ป่วยพิจิตร มาจากต่างจังหวัด | | รวม | | วันนี้ | สะสม | ผู้ป่วยใน จังหวัด | รับผู้ป่วย พิจิตร มาจาก ต่างจังหวัด |
| | วันนี้ | สะสม | วันนี้ | สะสม | วันนี้ | สะสม | | | | |
| งศกร | 6 | 2,945 | 0 | 2 | 6 | 2,947 | 8 | 2,830 | 9 | 0 |
| เมืองพิจิตร | 20 | 2,074 | 0 | 105 | 20 | 2,179 | 11 | 1,946 | 20 | 2 |
| ตะหมด | 3 | 2,030 | 0 | 5 | 3 | 2,035 | 0 | 1,932 | 11 | 1 |
| ควนขนุน | 18 | 1,898 | 0 | 42 | 18 | 1,940 | 24 | 1,795 | 20 | 0 |
| ปากพะยูน | 1 | 1,827 | 0 | 22 | 1 | 1,849 | 2 | 1,819 | 13 | 0 |
| ป่าบอน | 7 | 1,379 | 0 | 10 | 7 | 1,389 | 3 | 1,273 | 14 | 0 |
| เขาชัยสน | 7 | 1,216 | 0 | 19 | 7 | 1,235 | 5 | 1,175 | 13 | 0 |
| บางแก้ว | 2 | 961 | 0 | 24 | 2 | 985 | 3 | 925 | 6 | 0 |
| ป่าพะยอม | 3 | 658 | 0 | 6 | 3 | 664 | 12 | 629 | 9 | 0 |
| ศรีนครินทร์ | 4 | 488 | 0 | 7 | 4 | 495 | 6 | 446 | 3 | 0 |
| ศรีบรรพต | 4 | 305 | 0 | 8 | 4 | 313 | 4 | 290 | 1 | 0 |
| รวม | 75 | 15,781 | 0 | 250 | 75 | 16,031 | 78 | 15,060 | 119 | 3 |

* ผู้ป่วยรายอำเภอมีการปรับเปลี่ยนที่อยู่ตามภูมิลำเนาทำให้ข้อมูลผู้ป่วยสะสม เพิ่ม/ลด เป็นปัจจุบันตามข้อมูลล่าสุด *

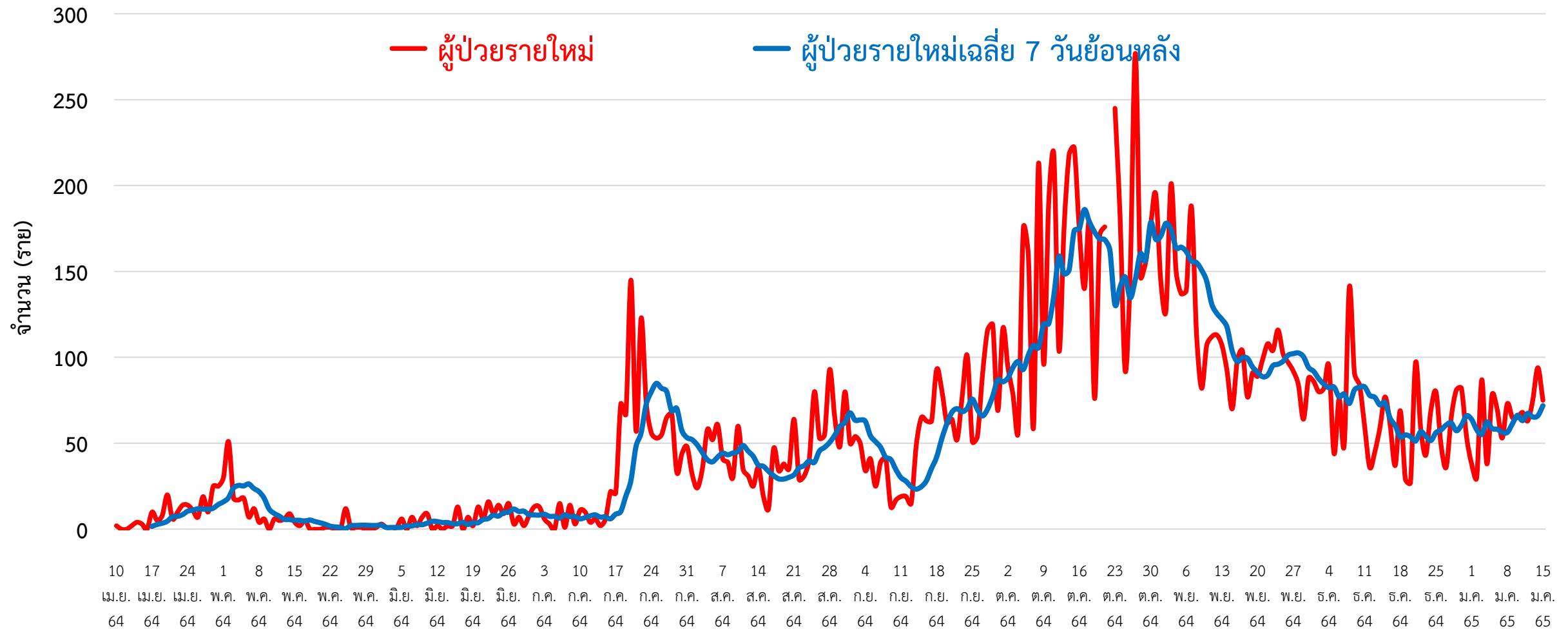
| ผู้ต้องขังในเรือนจำ | การฉีกรักษา COVID-19 ตามทะเบียนราษฎร์ จ.พิจิตร | | | | | | | | | | | | | |
|--|--|---|---------|---------------|--------|---|---------|-------|---|---------|-------|---|--------|-------|
| วันนี้ - คน | สะสม 839 คน (ATK) | <table border="1"> <tr> <th>เข็มที่</th> <th>ฉีดแล้ว (ราย)</th> <th>ร้อยละ</th> </tr> <tr> <td>1</td> <td>397,738</td> <td>76.04</td> </tr> <tr> <td>2</td> <td>370,692</td> <td>70.87</td> </tr> <tr> <td>3</td> <td>59,086</td> <td>11.30</td> </tr> </table> | เข็มที่ | ฉีดแล้ว (ราย) | ร้อยละ | 1 | 397,738 | 76.04 | 2 | 370,692 | 70.87 | 3 | 59,086 | 11.30 |
| เข็มที่ | ฉีดแล้ว (ราย) | ร้อยละ | | | | | | | | | | | | |
| 1 | 397,738 | 76.04 | | | | | | | | | | | | |
| 2 | 370,692 | 70.87 | | | | | | | | | | | | |
| 3 | 59,086 | 11.30 | | | | | | | | | | | | |
| ผู้ป่วยในเรือนจำ ศบค.ไม่นับรวมในกลุ่มผู้ติดเชื้อภายในจังหวัด | | | | | | | | | | | | | | |

สายด่วน กรมควบคุมโรค 1422

จัดทำโดย : สำนักงานสาธารณสุขจังหวัดพิจิตร โทร. 0 7461 3127 , 0 7461 2400



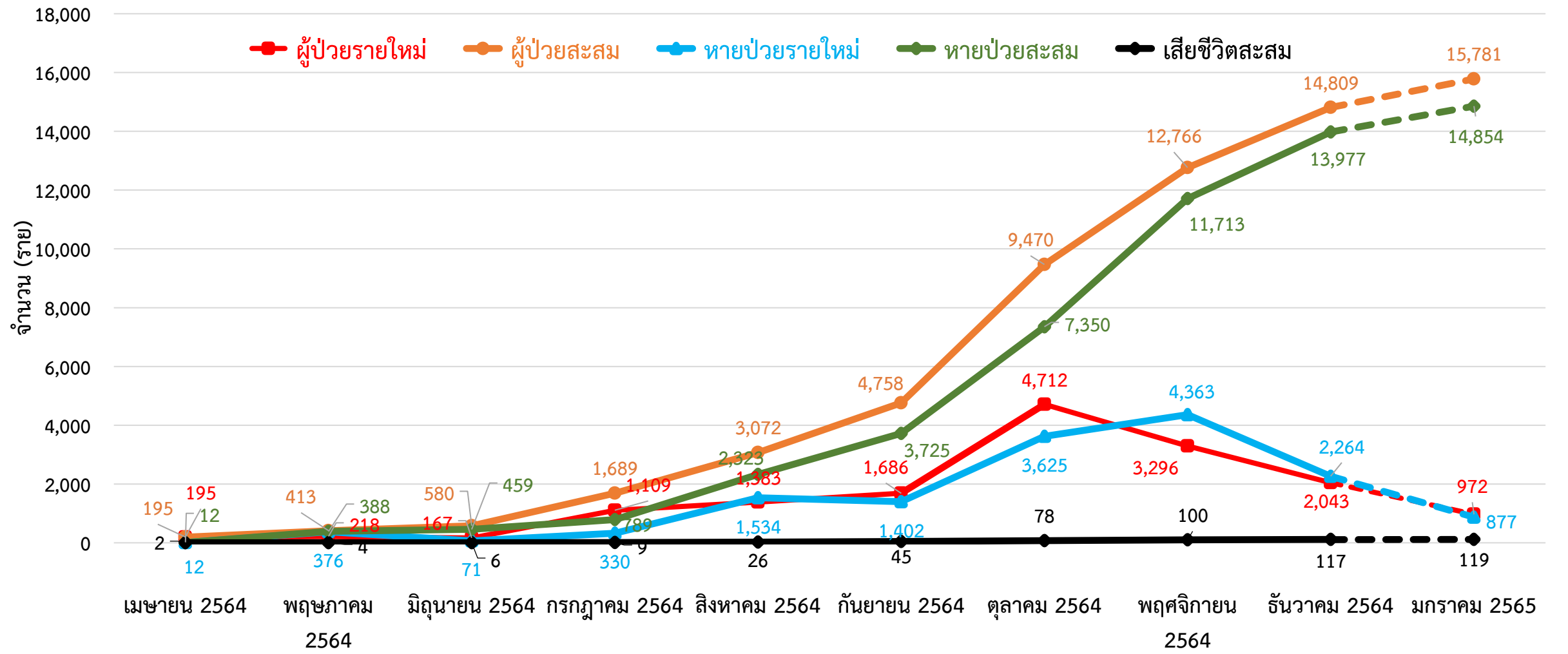
กราฟแสดงจำนวนผู้ป่วยยืนยัน COVID-19 รายใหม่ ระลอก เมษายน 2564 จังหวัดพัทลุง



ข้อมูลระหว่างวันที่ 10 เมษายน 2564 – 15 มกราคม 2565 (17.00 น.)

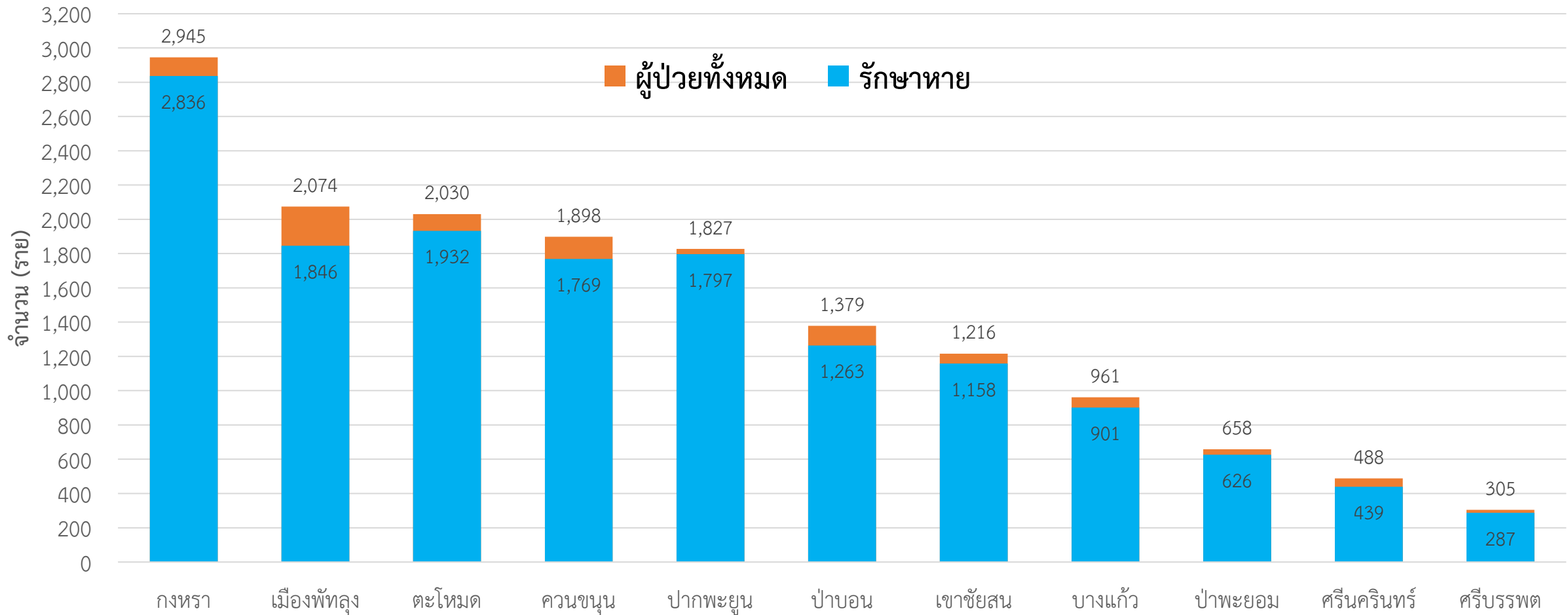


กราฟแสดงจำนวนผู้ป่วยยืนยัน COVID-19 ในจังหวัดพัทลุง ระลอก เมษายน 2564 รายใหม่และสะสม



ข้อมูลระหว่างวันที่ 10 เมษายน 2564 – 15 มกราคม 2565 (19.00 น.)

กราฟแสดงจำนวนผู้ป่วยยืนยัน COVID-19 ในจังหวัดพัทลุง ระลอก เมษายน 2564 จำแนกรายอำเภอ



ข้อมูลระหว่างวันที่ 10 เมษายน 2564 – 15 มกราคม 2565 (19.00 น.)

การส่งตรวจทางห้องปฏิบัติการ COVID-19 ระลอก เมษายน 2564 จังหวัดพัทลุง

| กลุ่ม | ส่งตรวจ | พบเชื้อ COVID-19 | |
|--------------------------------|----------------|------------------|--------------|
| | | จำนวน | ร้อยละ |
| 1. ผู้สัมผัสเสี่ยงสูง/ต่ำ | 95,157 | 14,962 | 15.72 |
| 2. ผู้ป่วยปอดอักเสบ | 260 | 1 | 0.38 |
| 3. แรงงานต่างด้าว | 44 | 0 | 0.00 |
| 4. ค้นหาเชิงรุกในชุมชน/เรือนจำ | 5,197 | 496 | 9.54 |
| 5. PUI อื่น ๆ | 16,614 | 582 | 3.50 |
| รวม | 117,272 | 16,041 | 13.68 |

ข้อมูลระหว่างวันที่ 1 เมษายน 2564 – 15 มกราคม 2565



ผู้ติดเชื้อ COVID-19 ระลอก เมษายน 2564 ที่กำลังรักษาในโรงพยาบาล จังหวัดพัทลุง

สำนักงานสาธารณสุขจังหวัดพัทลุง
Phatthalung Provincial Public Health Office

| | | | |
|-----------------------------------|-----|-------------|----|
| รพ.ควนขนุน | 49 | รพ.เขาชัยสน | 37 |
| รพ.ป่าบอน | 31 | รพ.กงหรา | 30 |
| รพ.บางแก้ว | 29 | รพ.ป่าพะยอม | 28 |
| รพ.ศรีนครินทร์ฯ | 28 | รพ.ศรีบรรพต | 22 |
| รพ.ปากพะยูน | 15 | รพ.ตะโหมด | 14 |
| ศูนย์พักคอย (Community Isolation) | | | |
| อ.เมืองพัทลุง | 139 | อ.ป่าบอน | 21 |
| อ.ปากพะยูน | 1 | | |
| แยกกักตัวที่บ้าน (Home Isolation) | | | |
| อ.เมืองพัทลุง | 239 | อ.กงหรา | 81 |
| อ.ตะโหมด | 47 | อ.ควนขนุน | 39 |
| อ.บางแก้ว | 28 | อ.ป่าบอน | 20 |
| อ.ป่าพะยอม | 17 | อ.ศรีบรรพต | 10 |
| อ.ปากพะยูน | 9 | อ.เขาชัยสน | 7 |

รพ.พัทลุง 75

กำลังรักษาทั้งหมด

ผู้ป่วยยืนยัน COVID-19
808 ราย

บ้านหน้าเกาะ
Hospitel 101

หมายเหตุ : กลุ่ม ATK+ กำลังรักษา
ใน CI/HI **312** ราย

อ.ศรีนครินทร์ 3

ข้อมูล ณ วันที่ 15 มกราคม 2565 (19.00 น.)
สำนักงานสาธารณสุขจังหวัดพัทลุง

ผู้ป่วยในจังหวัด สะสม **15,781** ราย

รับผู้ป่วยพัทลุงจากต่างจังหวัด สะสม **250** ราย

อาการรุนแรง รพ.พัทลุง **2**

อาการปานกลาง รพ.พัทลุง **59** รพช./Hospital **89**

ไม่มีอาการ/อาการเล็กน้อย **970**

ได้รับยา Favi **947** ราย


เสียชีวิต สะสม **122**

หายป่วย สะสม **15,101**



Hospital บ้านหน้าเกาะ

โทร 093 194 6152

|  | ยกมา | รับใหม่ | จำหน่าย | | | คงรักษาตัว |
|---|-----------|-----------|------------|--------|----|------------|
| | | | ครบ 10 วัน | ส่งต่อ | HI | |
| รวม | 97 | 10 | 6 | - | - | 101 |
| ชาย | 38 | 6 | 1 | - | - | 43 |
| หญิง | 59 | 4 | 5 | - | - | 58 |

สถานการณ์การใช้เตียง

Favi 65 ราย

พร้อมรับ 110 เตียง ➔ ใช้ไป 101 เตียง ➔ คงเหลือ 9 เตียง

ผู้ป่วยสะสม (วันที่ 58) 241 ราย

ครบ 10 วัน 139 ราย



108

ส่งต่อ รพ 1 ราย



133

รวมยอดผู้ป่วยสะสม 6,568 ราย

 3,128

จำหน่ายรวม 6,467 ราย

 3,440

ครบ10วัน
6,149

ส่งต่อ รพ
282

ส่งต่อ HI
36

รวมยอดผู้ป่วย
ประจำวัน

ยอดยกมา 97 ราย

รับใหม่
10

คงรักษาตัว
101

จำหน่ายรวม 6 ราย

-ครบ10วัน 6 ราย

-ส่งต่อ รพ - ราย

-ส่งต่อ HT - ราย

ยอดผู้ป่วยเวลา 19.00 น.





จำนวนเตียง รองรับผู้ป่วย COVID-19 จังหวัดพัทลุง

โรงพยาบาลทั่วไป/โรงพยาบาลชุมชน/โรงพยาบาลสนาม/Hospital

| ลำดับ | โรงพยาบาล | ห้อง negative pressure | | ห้องแยกทั่วไป | | Cohort ward | | จำนวนเตียงรวม | จำนวนเตียงใช้ไป | จำนวนเตียงคงเหลือ |
|-------|---------------------------------|------------------------|---------|---------------|---------|-------------|---------|---------------|-----------------|-------------------|
| | | ทั้งหมด | ยอดใช้ | ทั้งหมด | ยอดใช้ | ทั้งหมด | ยอดใช้ | | | |
| | | (เตียง) | (เตียง) | (เตียง) | (เตียง) | (เตียง) | (เตียง) | | | |
| 1 | รพ.พัทลุง | 2 | 1 | 20 | 9 | 114 | 75 | 136 | 85 | 51 |
| 2 | รพ.ควนขนุน | 2 | 2 | 1 | 1 | 34 | 33 | 37 | 36 | 1 |
| 3 | รพ.ตะโหมด | 1 | 0 | 5 | 0 | 14 | 14 | 20 | 14 | 6 |
| 4 | รพ.เขาชัยสน | 1 | 0 | 5 | 1 | 34 | 30 | 40 | 31 | 9 |
| 5 | รพ.กงหรา | 1 | 0 | 5 | 5 | 38 | 28 | 44 | 33 | 11 |
| 6 | รพ.บางแก้ว | 1 | 1 | 1 | 1 | 21 | 17 | 23 | 19 | 4 |
| 7 | รพ.ป่าพะยอม | 1 | 0 | 3 | 0 | 44 | 31 | 48 | 31 | 17 |
| 8 | รพ.ปากพะยูน | 1 | 1 | 5 | 4 | 20 | 12 | 26 | 17 | 9 |
| 9 | รพ.ป่าบอน | 1 | 1 | 3 | 2 | 24 | 13 | 28 | 16 | 12 |
| 10 | รพ.ศรีบรรพต | 1 | 0 | 1 | 0 | 25 | 20 | 27 | 20 | 7 |
| 11 | รพ.ศรีนครินทร์ (ปัญญานันทภิกขุ) | 1 | 0 | 3 | 3 | 36 | 26 | 40 | 29 | 11 |
| 12 | Hospital บ้านหน้าเกาะ | | | | | 110 | 101 | 110 | 101 | 9 |
| รวม | | 13 | 6 | 52 | 26 | 514 | 400 | 579 | 432 | 147 |

ศูนย์พักคอย (Community Isolation)

| อำเภอ | จำนวน CI (แห่ง) | รองรับ (คน) | กำลังรักษา (คน) | ว่างรองรับ (คน) |
|-------------|-----------------|-------------|-----------------|-----------------|
| เมืองพัทลุง | 2 | 190 | 139 | 70 |
| กงหรา | 2 | 240 | 0 | 240 |
| เขาชัยสน | 5 | 80 | 0 | 80 |
| ตะโหมด | 3 | 100 | 0 | 100 |
| ควนขนุน | 1 | 50 | 0 | 50 |
| ปากพะยูน | 1 | 70 | 1 | 69 |
| ศรีบรรพต | 1 | 20 | 0 | 20 |
| ป่าบอน | 2 | 60 | 21 | 39 |
| บางแก้ว | 1 | 45 | 0 | 45 |
| ป่าพะยอม | 1 | 70 | 0 | 70 |
| ศรีนครินทร์ | 1 | 30 | 0 | 30 |
| รวม | 20 | 955 | 161 | 813 |

ข้อมูล ณ วันที่ 15 มกราคม 2565 (19.00 น.)

