



สำนักงานสาธารณสุขจังหวัดพัทลุง
Phatthalung Provincial Public Health Office

สถานการณ์โรคติดเชื้อไวรัสโคโรนา 2019

(ระลอก เมษายน 2564)

จังหวัดพัทลุง

(ประจำวันที่ 14 มกราคม 2565)



สถานการณ์ COVID-19

จังหวัดพัทลุง

การระบาดระลอก เมษายน 64

ข้อมูล ณ วันที่ **14 มกราคม 2565** เวลา **15:30 น.**

พบเชื้อระลอก เมษายน 64 (ราย)	หายป่วยวันนี้ (ราย)	เสียชีวิต (คน)
ผู้ป่วยรายใหม่วันนี้	66	วันนี้
95	หายป่วยสะสม (ราย)	สะสม
ผู้ป่วยยืนยันสะสม ตั้งแต่ เม.ย. 64	14,982	0 122
15,957	(CFR 0.76%)	

ผู้ป่วยแยกรายอำเภอ (ระลอก เม.ย. 64)

อำเภอ	พบเชื้อ (ราย)						รักษาหาย (ราย)		เสียชีวิต (คน)	
	ผู้ป่วยในจังหวัด		รับผู้ป่วยพัทลุง มาจากต่างจังหวัด		รวม		วันนี้	สะสม	ผู้ป่วยใน จังหวัด	รับผู้ป่วย พัทลุง มาจาก ต่างจังหวัด
	วันนี้	สะสม	วันนี้	สะสม	วันนี้	สะสม				
กงหรา	12	2,939	0	2	12	2,941	15	2,822	9	0
เมืองพัทลุง	31	2,054	0	105	31	2,159	7	1,935	20	2
ตะโหมด	6	2,027	0	5	6	2,032	0	1,932	11	1
ควนขนุน	21	1,880	0	42	21	1,922	19	1,771	20	0
ปากพะยูน	0	1,826	0	22	0	1,848	0	1,817	13	0
ป่าบอน	10	1,372	0	10	10	1,382	8	1,270	14	0
เขาชัยสน	2	1,209	0	19	2	1,228	5	1,170	13	0
บางแก้ว	2	959	0	24	2	983	2	922	6	0
ป่าพะยอม	7	656	0	6	7	662	4	617	9	0
ศรีนครินทร์	4	484	0	7	4	491	2	440	3	0
ศรีบรรพต	0	301	0	8	0	309	4	286	1	0
รวม	95	15,707	0	250	95	15,957	66	14,982	119	3

* ผู้ป่วยรายอำเภอมีการปรับเปลี่ยนที่อยู่ตามภูมิลำเนาทำให้ข้อมูลผู้ป่วยสะสม เพิ่ม/ลด เป็นปัจจุบันตามข้อมูลล่าสุด *

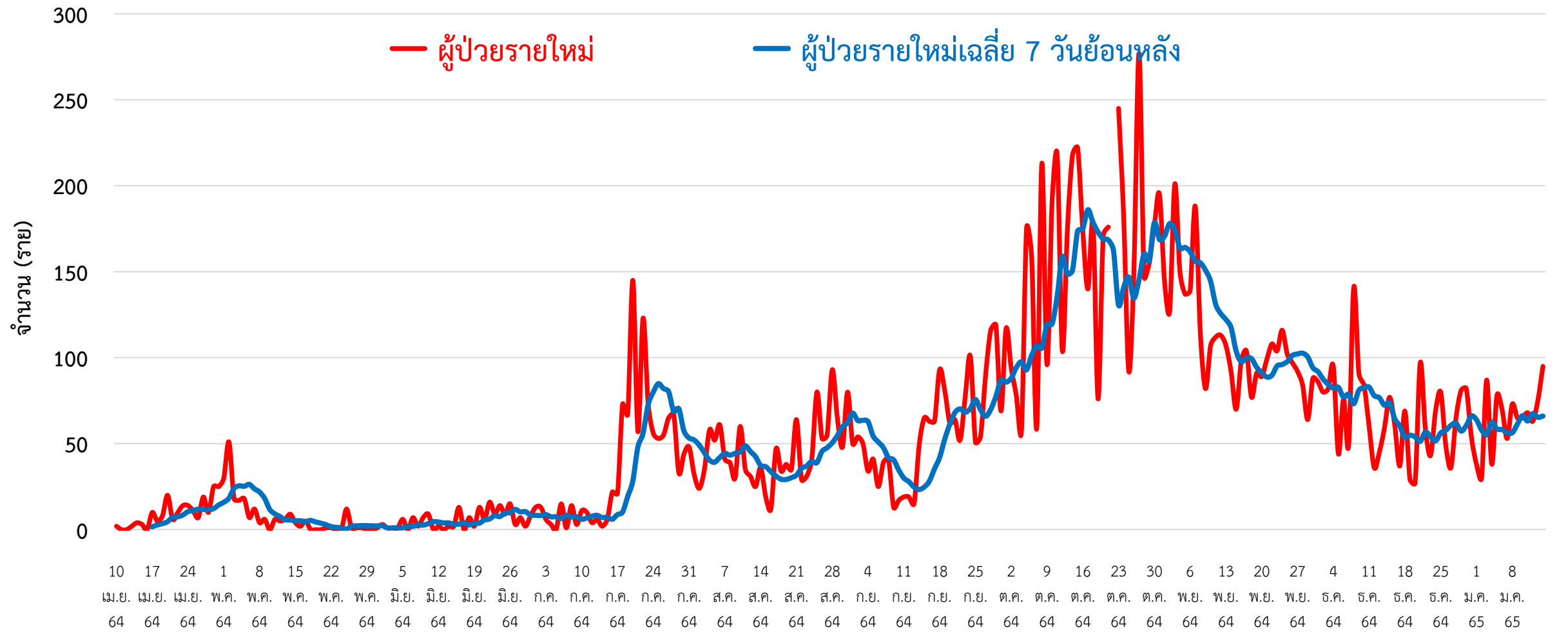
ผู้ต้องขังในเรือนจำ	การฉีดวัคซีน COVID-19 ตามทะเบียนราษฎร์ จ.พัทลุง													
วันนี้ - คน	สะสม 839 คน (ATK)	<table border="1"> <tr> <th>เข็มที่</th> <th>ฉีดแล้ว (ราย)</th> <th>ร้อยละ</th> </tr> <tr> <td>1</td> <td>397,463</td> <td>75.99</td> </tr> <tr> <td>2</td> <td>370,203</td> <td>70.77</td> </tr> <tr> <td>3</td> <td>56,168</td> <td>10.74</td> </tr> </table>	เข็มที่	ฉีดแล้ว (ราย)	ร้อยละ	1	397,463	75.99	2	370,203	70.77	3	56,168	10.74
เข็มที่	ฉีดแล้ว (ราย)	ร้อยละ												
1	397,463	75.99												
2	370,203	70.77												
3	56,168	10.74												
ผู้ป่วยในเรือนจำ คบค.ไม่นับรวมในกลุ่มผู้ฉีดเชื้อภายในจังหวัด														

สายด่วน กรมควบคุมโรค 1422

จัดทำโดย : สำนักงานสาธารณสุขจังหวัดพัทลุง โทร. 0 7461 3127 , 0 7461 2400



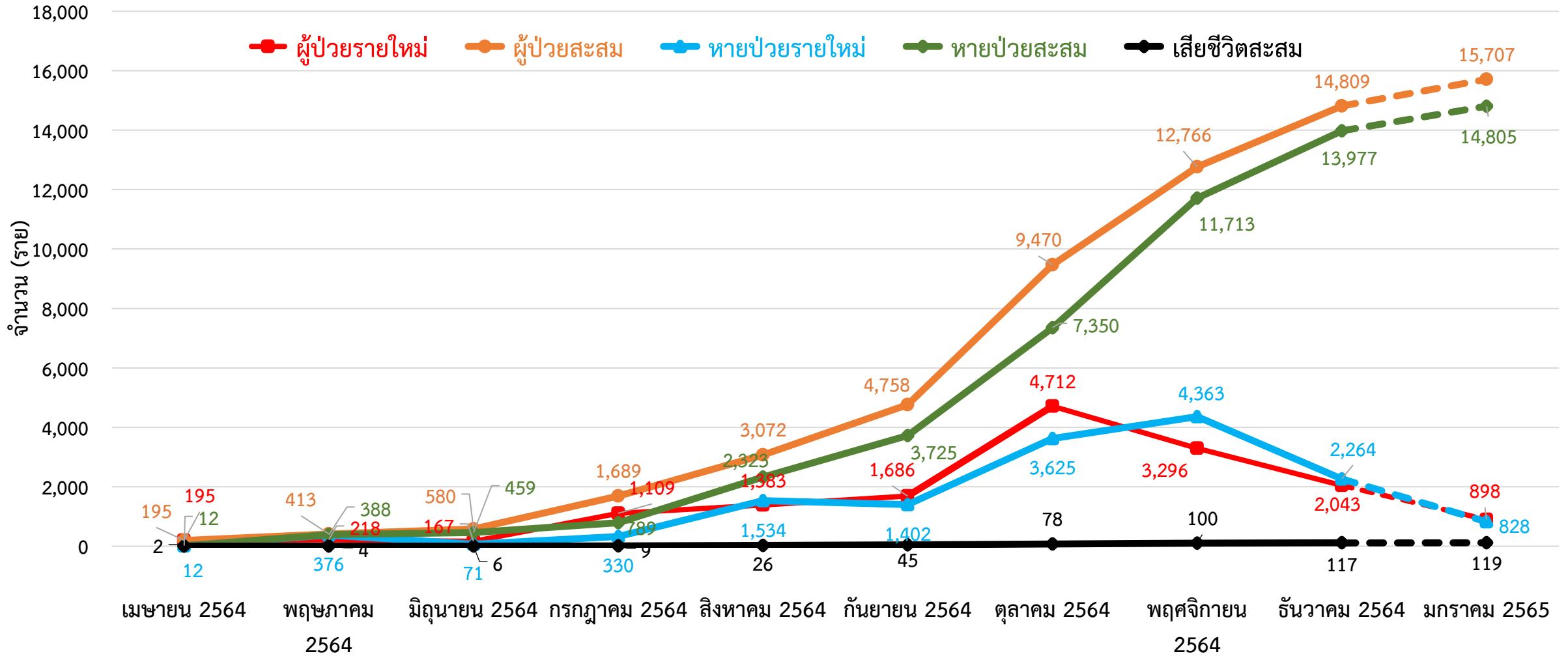
กราฟแสดงจำนวนผู้ป่วยยืนยัน COVID-19 รายใหม่ ระลอก เมษายน 2564 จังหวัดพัทลุง



ข้อมูลระหว่างวันที่ 10 เมษายน 2564 – 14 มกราคม 2565 (15.30 น.)

กราฟแสดงจำนวนผู้ป่วยยืนยัน COVID-19 ในจังหวัดพัทลุง

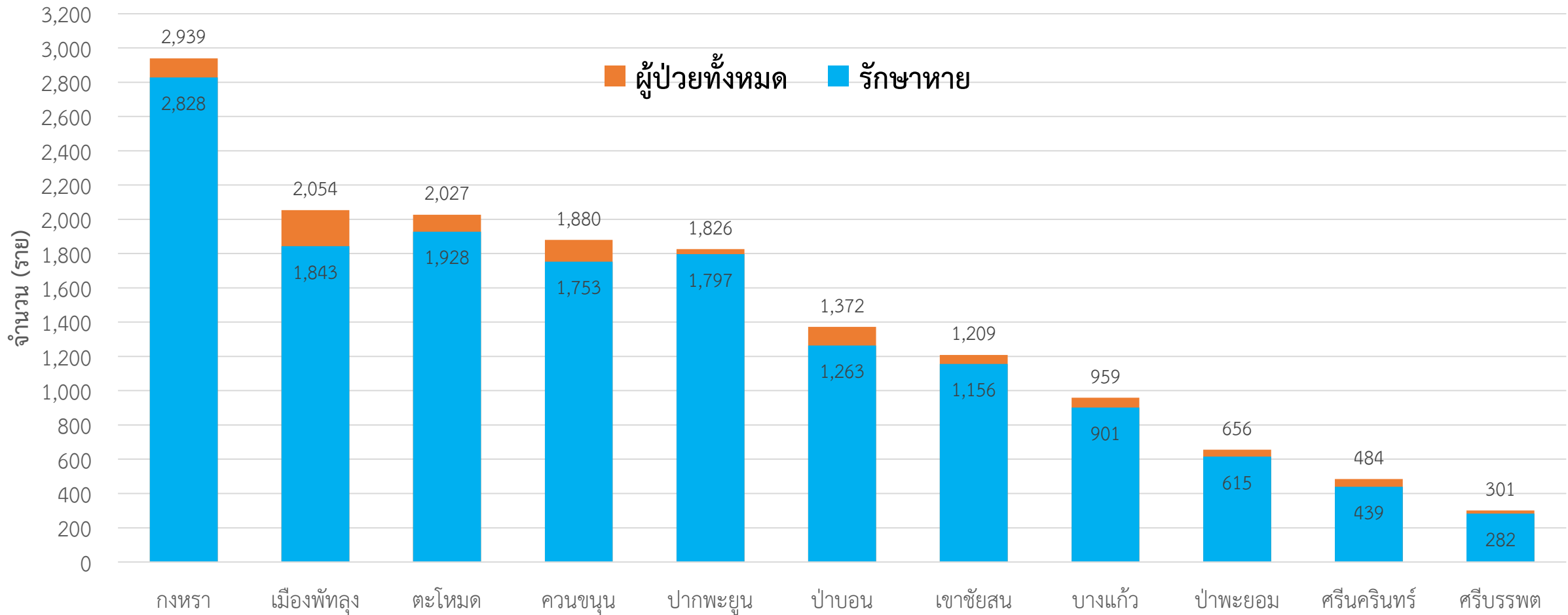
ระลอก เมษายน 2564 รายใหม่และสะสม



ข้อมูลระหว่างวันที่ 10 เมษายน 2564 – 14 มกราคม 2565 (19.00 น.)

กราฟแสดงจำนวนผู้ป่วยยืนยัน COVID-19 ในจังหวัดพัทลุง

ระลอก เมษายน 2564 จำแนกรายอำเภอ



ข้อมูลระหว่างวันที่ 10 เมษายน 2564 – 14 มกราคม 2565 (19.00 น.)

การส่งตรวจทางห้องปฏิบัติการ COVID-19 ระลอก เมษายน 2564 จังหวัดพัทลุง

กลุ่ม	ส่งตรวจ	พบเชื้อ COVID-19	
		จำนวน	ร้อยละ
1. ผู้สัมผัสเสี่ยงสูง/ต่ำ	94,875	14,888	15.69
2. ผู้ป่วยปอดอักเสบ	260	1	0.38
3. แรงงานต่างด้าว	44	0	0.00
4. ค้นหาเชิงรุกในชุมชน/เรือนจำ	5,182	496	9.57
5. PUI อื่น ๆ	16,563	580	3.50
รวม	116,924	15,965	13.65

ข้อมูลระหว่างวันที่ 1 เมษายน 2564 – 14 มกราคม 2565



ผู้ติดเชื้อ COVID-19 ระลอก เมษายน 2564 ที่กำลังรักษาในโรงพยาบาล จังหวัดพัทลุง

สำนักงานสาธารณสุขจังหวัดพัทลุง
Phatthalung Provincial Public Health Office

รพ.ควนขนุน	57	รพ.งหรา	42
รพ.ป่าพะยอม	38	รพ.เขาชัยสน	31
รพ.บางแก้ว	27	รพ.ศรีบรรพต	27
รพ.ศรีนครินทร์ฯ	26	รพ.ป่าบอน	24
รพ.ปากพะยูน	15	รพ.ตะโหมด	15
ศูนย์พักคอย (Community Isolation)			
อ.เมืองพัทลุง	135	อ.ป่าบอน	21
อ.ปากพะยูน	1		
แยกกักตัวที่บ้าน (Home Isolation)			
อ.เมืองพัทลุง	213	อ.ตะโหมด	50
อ.งหรา	45	อ.บางแก้ว	28
อ.ควนขนุน	27	อ.ป่าบอน	20
อ.ป่าพะยอม	11	อ.ปากพะยูน	9
อ.ศรีบรรพต	8	อ.เขาชัยสน	8

รพ.พัทลุง 75

กำลังรักษาทั้งหมด

ผู้ป่วยยืนยัน COVID-19
783 ราย

บ้านหน้าเกาะ
Hospitel 97

หมายเหตุ : กลุ่ม ATK+ กำลังรักษา
ใน CI/HI **270** ราย

อ.ศรีนครินทร์ 3

ข้อมูล ณ วันที่ 14 มกราคม 2565 (19.00 น.)
สำนักงานสาธารณสุขจังหวัดพัทลุง

ผู้ป่วยในจังหวัด สะสม **15,707** ราย
รับผู้ป่วยพัทลุงจากต่างจังหวัด สะสม **250** ราย

อาการรุนแรง	รพ.พัทลุง	2
อาการปานกลาง	รพ.พัทลุง	59
	รพช./Hospital	83
ไม่มีอาการ/อาการเล็กน้อย		909
ได้รับยา Favi		911

เสียชีวิต สะสม **122**

หายป่วย สะสม **15,052**



Hospital บ้านหน้าเกาะ

โทร 093 194 6152

	ยกมา	รับใหม่	จำหน่าย			คงรักษาตัว
			ครบ 10 วัน	ส่งต่อ	HI	
รวม	96	7	6	-	-	97
ชาย	36	5	3	-	-	38
หญิง	60	2	3	-	-	59

สถานการณ์การใช้เตียง

Favi 75 ราย

พร้อมรับ 110 เตียง ➡ ใช้ไป 97 เตียง ➡ คงเหลือ 13 เตียง

ผู้ป่วยสะสม (วันที่ 57) **231** ราย

ครบ 10 วัน **133** ราย



102

ส่งต่อ รพ **1** ราย



129

รวมยอดผู้ป่วยสะสม **6,558** ราย

3,122

จำหน่ายรวม **6,461** ราย

3,436

ครบ10วัน
6,143

ส่งต่อ รพ
282

ส่งต่อ HI
36

รวมยอดผู้ป่วย
ประจำวัน

ยอดยกมา **96** ราย

รับใหม่
7

คงรักษาตัว
97

จำหน่ายรวม **6** ราย

-ครบ10วัน **6** ราย

-ส่งต่อ รพ - ราย

-ส่งต่อ HI - ราย

ยอดผู้ป่วยเวลา 19.00 น.





จำนวนเตียง รองรับผู้ป่วย COVID-19 จังหวัดพัทลุง

โรงพยาบาลทั่วไป/โรงพยาบาลชุมชน/โรงพยาบาลสนาม/Hospital

ลำดับ	โรงพยาบาล	ห้อง negative pressure		ห้องแยกทั่วไป		Cohort ward		จำนวนเตียงรวม	จำนวนเตียงใช้ไป	จำนวนเตียงคงเหลือ
		ทั้งหมด	ยอดใช้	ทั้งหมด	ยอดใช้	ทั้งหมด	ยอดใช้			
		(เตียง)	(เตียง)	(เตียง)	(เตียง)	(เตียง)	(เตียง)			
1	รพ.พัทลุง	2	2	20	5	114	75	136	82	54
2	รพ.ควนขนุน	2	2	1	1	34	33	37	36	1
3	รพ.ตะโหมด	1	0	5	0	14	14	20	14	6
4	รพ.เขาชัยสน	1	0	5	1	34	30	40	31	9
5	รพ.กงหรา	1	0	5	5	38	28	44	33	11
6	รพ.บางแก้ว	1	1	1	1	21	17	23	19	4
7	รพ.ป่าพะยอม	1	0	3	2	44	42	48	44	4
8	รพ.ปากพะยูน	1	1	5	4	20	12	26	17	9
9	รพ.ป่าบอน	1	1	3	0	24	16	28	17	11
10	รพ.ศรีบรรพต	1	1	1	1	25	25	27	27	0
11	รพ.ศรีนครินทร์ (ปัญญานันทภิกขุ)	1	0	3	3	36	26	40	29	11
12	Hospital บ้านหน้าเกาะ					110	97	110	97	13
รวม		13	8	52	23	514	415	579	446	133

ศูนย์พักคอย (Community Isolation)

อำเภอ	จำนวน CI (แห่ง)	รองรับ (คน)	กำลังรักษา (คน)	ว่างรองรับ (คน)
เมืองพัทลุง	2	190	135	70
กงหรา	2	240	0	240
เขาชัยสน	5	80	0	80
ตะโหมด	3	100	0	100
ควนขนุน	1	50	0	50
ปากพะยูน	1	70	1	69
ศรีบรรพต	1	20	0	20
ป่าบอน	2	60	21	39
บางแก้ว	1	45	0	45
ป่าพะยอม	1	70	0	70
ศรีนครินทร์	1	30	0	30
รวม	20	955	157	813

ข้อมูล ณ วันที่ 14 มกราคม 2565 (19.00 น.)

