



สำนักงานสาธารณสุขจังหวัดพัทลุง
Phatthalung Provincial Public Health Office

สถานการณ์โรคติดเชื้อไวรัสโคโรนา 2019

(ระลอก เมษายน 2564)

จังหวัดพัทลุง

(ประจำวันที่ 13 มกราคม 2565)



สถานการณ์ COVID-19

จังหวัดพิจิตร

การระบาดระลอก เมษายน 64

ข้อมูล ณ วันที่ **13 มกราคม 2565** เวลา **15:45 น.**

พบเชื้อระลอก เมษายน 64 (ราย)	หายป่วยวันนี้ (ราย)	เสียชีวิต (คน)
ผู้ป่วยรายใหม่วันนี้	40	วันนี้
75	หายป่วยสะสม (ราย)	สะสม
ผู้ป่วยยืนยันสะสม ตั้งแต่ เม.ย. 64	14,916	1 122
15,862		(CFR 0.77%)

ผู้ป่วยแยกรายอำเภอ (ระลอก เม.ย. 64)

อำเภอ	พบเชื้อ (ราย)						รักษาหาย (ราย)		เสียชีวิต (คน)	
	ผู้ป่วยในจังหวัด		รับผู้ป่วยพิจิตร มาจากต่างจังหวัด		รวม		วันนี้	สะสม	ผู้ป่วยใน จังหวัด	รับผู้ป่วย พิจิตร มาจาก ต่างจังหวัด
	วันนี้	สะสม	วันนี้	สะสม	วันนี้	สะสม				
งขลา	3	2,927	0	2	3	2,929	0	2,807	9	0
เมืองพิจิตร	34	2,023	0	105	34	2,128	11	1,928	20	2
ตะโหมด	2	2,021	0	5	2	2,026	0	1,932	11	1
ควนขนุน	14	1,859	0	42	14	1,901	11	1,752	20	0
ปากพะยูน	1	1,826	0	22	1	1,848	1	1,817	13	0
ป่าบอน	5	1,362	0	10	5	1,372	3	1,262	14	0
เขาชัยสน	1	1,207	0	19	1	1,226	0	1,165	13	0
บางแก้ว	0	957	0	24	0	981	0	920	6	0
ป่าพะยอม	5	649	0	6	5	655	3	613	9	0
ศรีนครินทร์	5	480	0	7	5	487	5	438	3	0
ศรีบรรพต	5	301	0	8	5	309	6	282	1	0
รวม	75	15,612	0	250	75	15,862	40	14,916	119	3

* ผู้ป่วยรายอำเภอมีการปรับเปลี่ยนที่อยู่ตามภูมิลำเนาทำให้ข้อมูลผู้ป่วยสะสม เพิ่ม/ลด เป็นปัจจุบันตามข้อมูลล่าสุด *

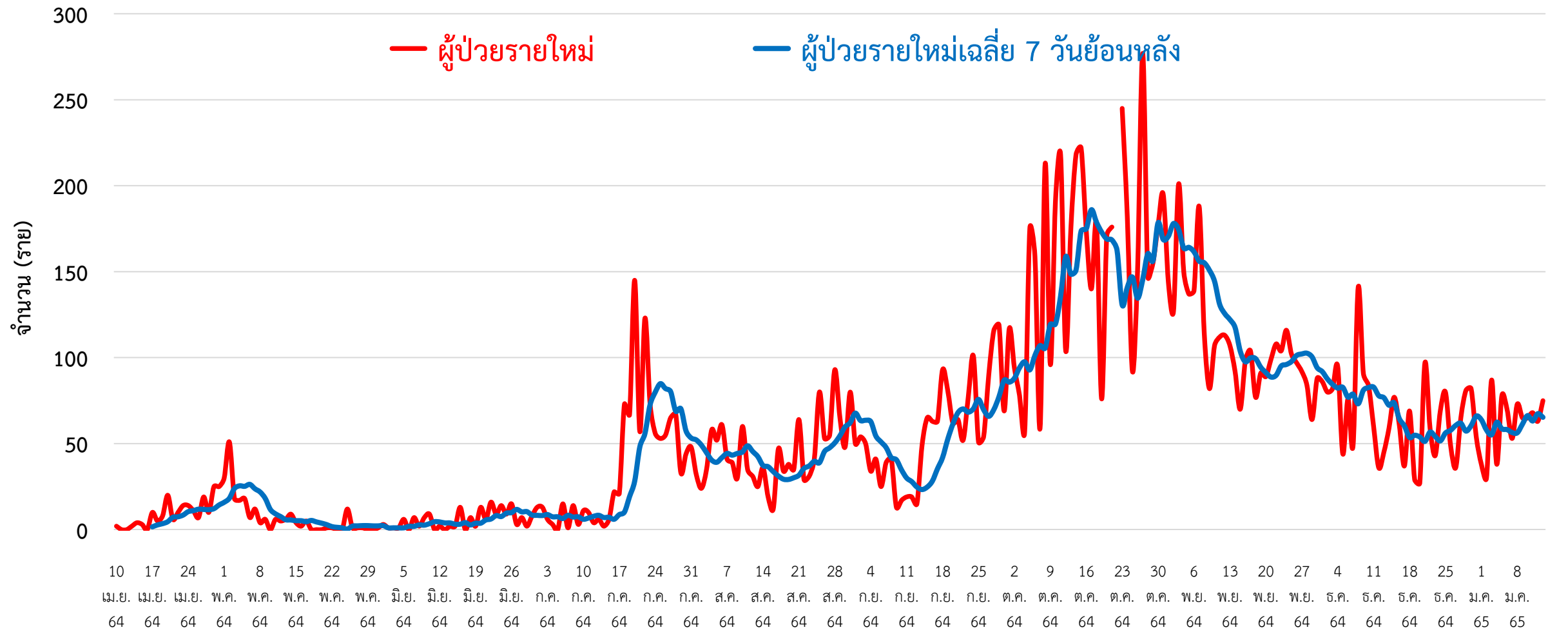
ผู้ต้องขังในเรือนจำ วันนี้ - คน สะสม 839 คน (ATK) <small>ผู้ป่วยในเรือนจำ คบค.ไม่นับรวมในกลุ่มผู้ติดเชื้อมาในจังหวัด</small>	การฉีดวัคซีน COVID-19 ตามทะเบียนราษฎร์ จ.พิจิตร <table border="1"> <tr> <th>เข็มที่</th> <th>ฉีดแล้ว (ราย)</th> <th>ร้อยละ</th> </tr> <tr> <td>1</td> <td>397,376</td> <td>75.97</td> </tr> <tr> <td>2</td> <td>369,748</td> <td>70.69</td> </tr> <tr> <td>3</td> <td>54,748</td> <td>10.47</td> </tr> </table>	เข็มที่	ฉีดแล้ว (ราย)	ร้อยละ	1	397,376	75.97	2	369,748	70.69	3	54,748	10.47	DMHTT <small>5 ขั้นตอน 5 มาตรการ</small>
เข็มที่	ฉีดแล้ว (ราย)	ร้อยละ												
1	397,376	75.97												
2	369,748	70.69												
3	54,748	10.47												

สายด่วน กรมควบคุมโรค 1422

จัดทำโดย : สำนักงานสาธารณสุขจังหวัดพิจิตร โทร. 0 7461 3127 , 0 7461 2400

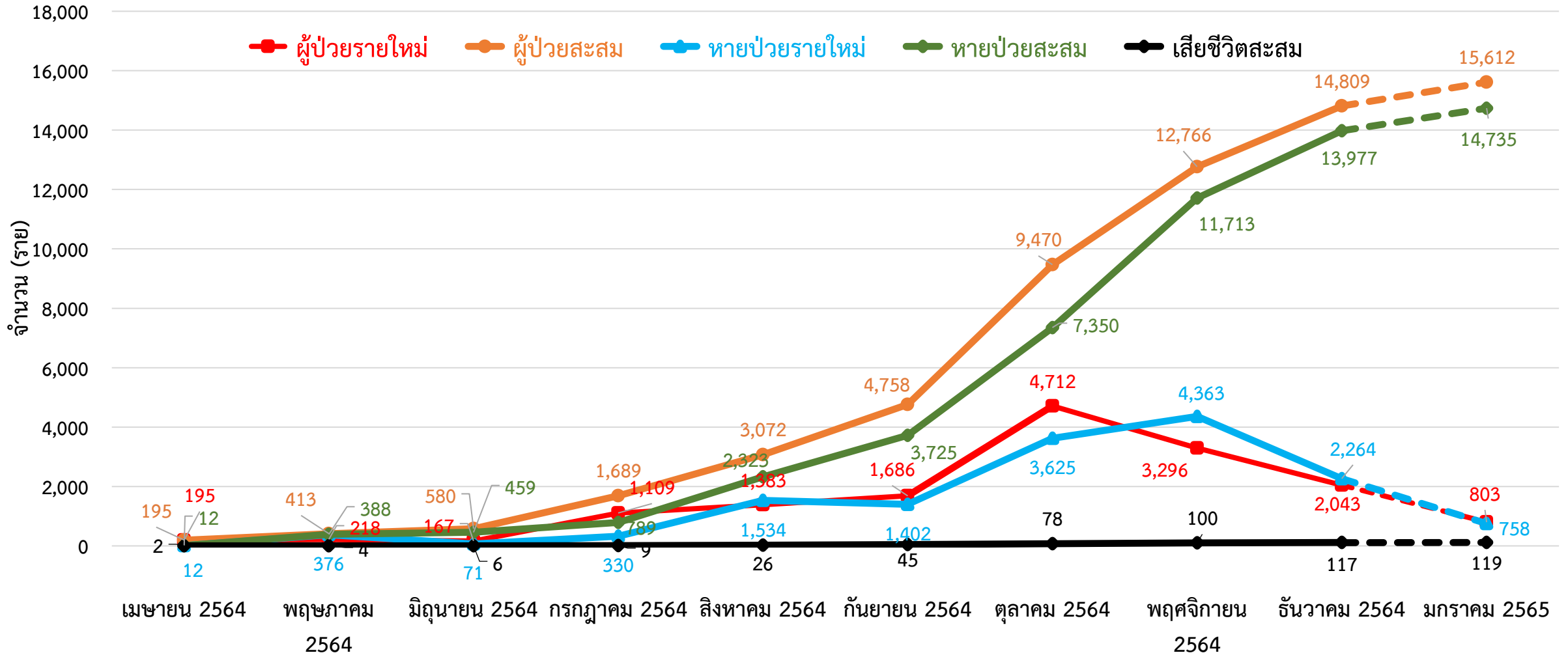


กราฟแสดงจำนวนผู้ป่วยยืนยัน COVID-19 รายใหม่ ระลอก เมษายน 2564 จังหวัดพัทลุง



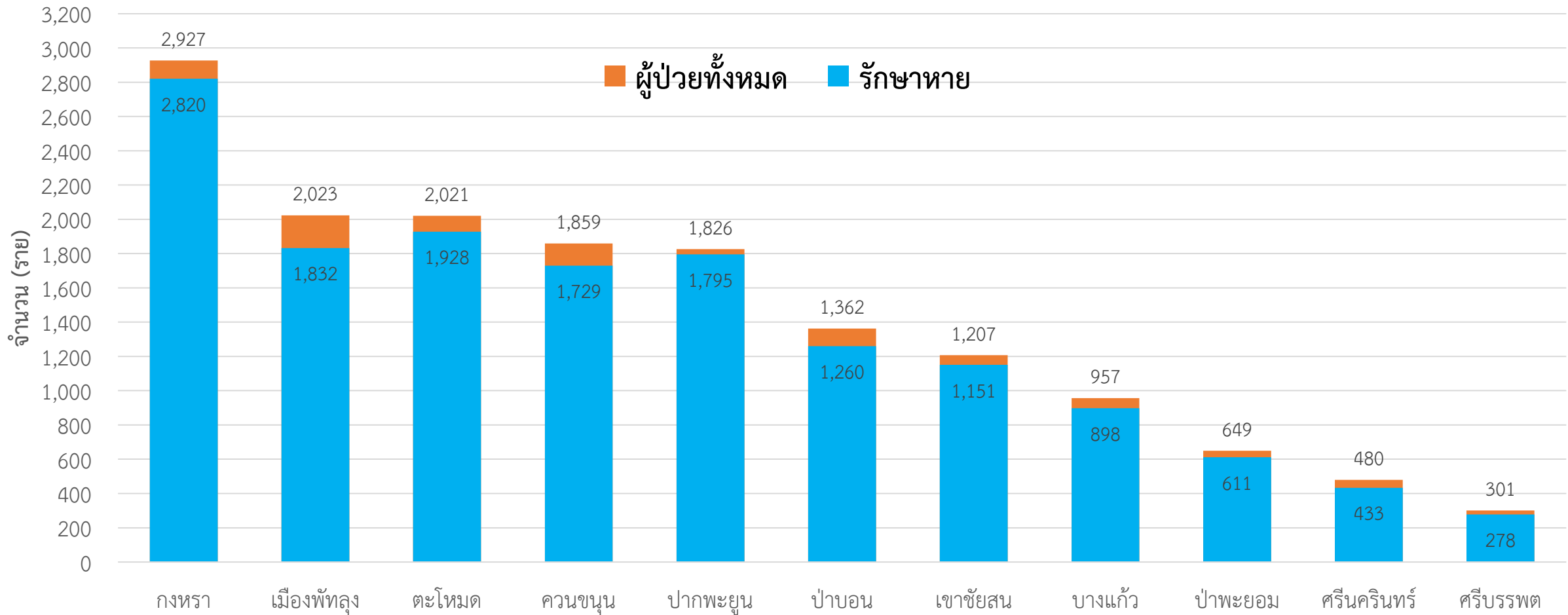
ข้อมูลระหว่างวันที่ 10 เมษายน 2564 – 13 มกราคม 2565 (15.45 น.)

กราฟแสดงจำนวนผู้ป่วยยืนยัน COVID-19 ในจังหวัดพัทลุง ระลอก เมษายน 2564 รายใหม่และสะสม



ข้อมูลระหว่างวันที่ 10 เมษายน 2564 – 13 มกราคม 2565 (19.00 น.)

กราฟแสดงจำนวนผู้ป่วยยืนยัน COVID-19 ในจังหวัดพัทลุง ระลอก เมษายน 2564 จำแนกรายอำเภอ



ข้อมูลระหว่างวันที่ 10 เมษายน 2564 – 13 มกราคม 2565 (19.00 น.)

การส่งตรวจทางห้องปฏิบัติการ COVID-19 ระลอก เมษายน 2564 จังหวัดพัทลุง

กลุ่ม	ส่งตรวจ	พบเชื้อ COVID-19	
		จำนวน	ร้อยละ
1. ผู้สัมผัสเสี่ยงสูง/ต่ำ	94,506	14,797	15.66
2. ผู้ป่วยปอดอักเสบ	259	1	0.39
3. แรงงานต่างด้าว	44	0	0.00
4. ค้นหาเชิงรุกในชุมชน/เรือนจำ	5,182	496	9.57
5. PUI อื่น ๆ	16,487	574	3.48
รวม	116,478	15,868	13.62

ข้อมูลระหว่างวันที่ 1 เมษายน 2564 – 13 มกราคม 2565



ผู้ติดเชื้อ COVID-19 ระลอก เมษายน 2564 ที่กำลังรักษาในโรงพยาบาล จังหวัดพัทลุง

สำนักงานสาธารณสุขจังหวัดพัทลุง
Phatthalung Provincial Public Health Office

รพ.ควนขนุน	45	รพ.งขลา	40
รพ.ป่าพะยอม	38	รพ.เขาชัยสน	34
รพ.บางแก้ว	30	รพ.ศรีนครินทร์ฯ	29
รพ.ศรีบรรพต	26	รพ.ป่าบอน	25
รพ.ปากพะยูน	15	รพ.ตะโหมด	13
ศูนย์พักคอย (Community Isolation)			
อ.เมืองพัทลุง	116	อ.ป่าบอน	21
อ.ควนขนุน	9	อ.ปากพะยูน	1
แยกกักตัวที่บ้าน (Home Isolation)			
อ.เมืองพัทลุง	156	อ.ตะโหมด	48
อ.งขลา	45	อ.ควนขนุน	35
อ.บางแก้ว	26	อ.ป่าบอน	17
อ.ป่าพะยอม	11	อ.ปากพะยูน	9
อ.ศรีบรรพต	9	อ.เขาชัยสน	8

รพ.พัทลุง 74

กำลังรักษาทั้งหมด

ผู้ป่วยยืนยัน COVID-19
758 ราย

บ้านหน้าเกาะ
Hospitel 96

หมายเหตุ : กลุ่ม ATK+ กำลังรักษา
ใน CI/HI **218** ราย

ข้อมูล ณ วันที่ 13 มกราคม 2565 (19.00 น.)
สำนักงานสาธารณสุขจังหวัดพัทลุง

ผู้ป่วยในจังหวัด สะสม **15,612** ราย

รับผู้ป่วยพัทลุงจากต่างจังหวัด สะสม **250** ราย

อาการรุนแรง รพ.พัทลุง **3**

อาการปานกลาง รพ.พัทลุง **59** รพช./Hospital **82**

ไม่มีอาการ/อาการเล็กน้อย **832**

ได้รับยา Favi **816** ราย


เสียชีวิต สะสม **122**

หายป่วย สะสม **14,982**



Hospital บ้านหน้าเกาะ

โทร 093 194 6152

	ยกมา	รับใหม่	จำหน่าย			คงรักษาตัว
			ครบ 10 วัน	ส่งต่อ	HI	
รวม	94	10	8	-	-	96
ชาย	34	4	2	-	-	36
หญิง	60	6	6	-	-	60

สถานการณ์การใช้เตียง

Favi 74 ราย

พร้อมรับ 110 เตียง ➔ ใช้ไป 96 เตียง ➔ คงเหลือ 14 เตียง

ผู้ป่วยสะสม (วันที่ 56) 224 ราย

ครบ 10 วัน 127 ราย



93

ส่งต่อ รพ 1 ราย



121

รวมยอดผู้ป่วยสะสม 6,551 ราย

 3,117

จำหน่ายรวม 6,455 ราย

 3,434

ครบ10วัน

6,137

ส่งต่อ รพ

282

ส่งต่อ HI

36

รวมยอดผู้ป่วย
ประจำวัน

ยอดยกมา 94 ราย

รับใหม่

10

คงรักษาตัว

96

จำหน่ายรวม 8 ราย

-ครบ10วัน 8 ราย

-ส่งต่อ รพ - ราย

-ส่งต่อ HT - ราย

ยอดผู้ป่วยเวลา 19.00 น.





จำนวนเตียง รองรับผู้ป่วย COVID-19 จังหวัดพัทลุง

โรงพยาบาลทั่วไป/โรงพยาบาลชุมชน/โรงพยาบาลสนาม/Hospital

ลำดับ	โรงพยาบาล	ห้อง negative pressure		ห้องแยกทั่วไป		Cohort ward		จำนวนเตียงรวม	จำนวนเตียงใช้ไป	จำนวนเตียงคงเหลือ
		ทั้งหมด	ยอดใช้	ทั้งหมด	ยอดใช้	ทั้งหมด	ยอดใช้			
		(เตียง)	(เตียง)	(เตียง)	(เตียง)	(เตียง)	(เตียง)			
1	รพ.พัทลุง	2	1	20	15	114	74	136	90	46
2	รพ.ควนขนุน	2	2	1	1	34	33	37	36	1
3	รพ.ตะโหมด	1	0	5	0	14	13	20	13	7
4	รพ.เขาชัยสน	1	0	5	1	34	33	40	34	6
5	รพ.งขลา	1	0	5	5	39	21	45	26	19
6	รพ.บางแก้ว	1	1	1	1	21	16	23	18	5
7	รพ.ป่าพะยอม	1	0	3	2	44	42	48	44	4
8	รพ.ปากพะยูน	1	0	5	4	20	11	26	15	11
9	รพ.ป่าบอน	1	1	3	0	24	15	28	16	12
10	รพ.ศรีบรรพต	1	1	1	1	25	25	27	27	0
11	รพ.ศรีนครินทร์ (ปัญญานันทภิกขุ)	1	1	3	3	36	24	40	28	12
12	Hospital บ้านหน้าเกาะ					110	96	110	96	14
รวม		13	7	52	33	515	403	580	443	137

ศูนย์พักคอย (Community Isolation)

อำเภอ	จำนวน CI (แห่ง)	รองรับ (คน)	กำลังรักษา (คน)	ว่างรองรับ (คน)
เมืองพัทลุง	2	190	116	74
งขลา	2	240	0	240
เขาชัยสน	5	80	0	80
ตะโหมด	3	100	0	100
ควนขนุน	1	50	9	41
ปากพะยูน	1	70	1	69
ศรีบรรพต	1	20	0	20
ป่าบอน	2	60	21	39
บางแก้ว	1	45	0	45
ป่าพะยอม	1	70	0	70
ศรีนครินทร์	1	30	0	30
รวม	20	955	147	808

ข้อมูล ณ วันที่ 13 มกราคม 2565 (19.00 น.)

