



สำนักงานสาธารณสุขจังหวัดพัทลุง
Phatthalung Provincial Public Health Office

สถานการณ์โรคติดเชื้อไวรัสโคโรนา 2019

(ระลอก เมษายน 2564)

จังหวัดพัทลุง

(ประจำวันที 12 มกราคม 2565)



สถานการณ์ COVID-19

จังหวัดพิจิตร

การระบาดระลอก เมษายน 64

ข้อมูล ณ วันที่ **12 มกราคม 2565** เวลา **16:00 น.**

พบเชื้อระลอก เมษายน 64 (ราย)

ผู้ป่วยรายใหม่วันนี้

64

ผู้ป่วยยืนยันสะสม ตั้งแต่ เม.ย. 64

15,788

หายป่วยวันนี้ (ราย)

49

หายป่วยสะสม (ราย)

14,876

เสียชีวิต (คน)

วันนี้ สะสม

0 121

(CFR 0.77%)

ผู้ป่วยแยกรายอำเภอ (ระลอก เม.ย. 64)

อำเภอ	พบเชื้อ (ราย)						รักษาหาย (ราย)		เสียชีวิต (คน)	
	ผู้ป่วยในจังหวัด		รับผู้ป่วยพิจิตร มาจากต่างจังหวัด		รวม		วันนี้	สะสม	ผู้ป่วยใน จังหวัด	รับผู้ป่วย พิจิตร มาจาก ต่างจังหวัด
	วันนี้	สะสม	วันนี้	สะสม	วันนี้	สะสม				
งหรา	13	2,924	0	2	13	2,926	5	2,807	9	0
ตะโหมด	4	2,019	0	5	4	2,024	2	1,932	11	1
เมืองพิจิตร	11	1,989	0	105	11	2,094	7	1,917	19	2
ควนขนุน	14	1,845	0	42	14	1,887	11	1,741	20	0
ปากพะยูน	0	1,826	0	22	0	1,848	4	1,816	13	0
ป่าบอน	0	1,357	0	10	0	1,367	9	1,259	14	0
เขาชัยสน	10	1,206	0	19	10	1,225	1	1,165	13	0
บางแก้ว	4	957	0	24	4	981	1	920	6	0
ป่าพะยอม	1	644	0	6	1	650	3	610	9	0
ศรีนครินทร์	4	475	0	7	4	482	4	433	3	0
ศรีบรรพต	3	296	0	8	3	304	2	276	1	0
รวม	64	15,538	0	250	64	15,788	49	14,876	118	3

* ผู้ป่วยรายอำเภอมีการปรับเปลี่ยนที่อยู่ตามภูมิลำเนาทำให้ข้อมูลผู้ป่วยสะสม เพิ่ม/ลด เป็นปัจจุบันตามข้อมูลล่าสุด *

ผู้ต้องขังในเรือนจำ

วันนี้ - คน สะสม **839** คน (ATK)

ผู้ป่วยในเรือนจำ หบค.ไม่นับรวมในกลุ่มผู้ติดเชื้อภายในจังหวัด

การฉีดวัคซีน COVID-19 ตามทะเบียนราษฎร์ จ.พิจิตร

เข็มที่	ฉีดแล้ว (ราย)	ร้อยละ
1	397,195	75.93
2	368,926	70.53
3	53,774	10.28

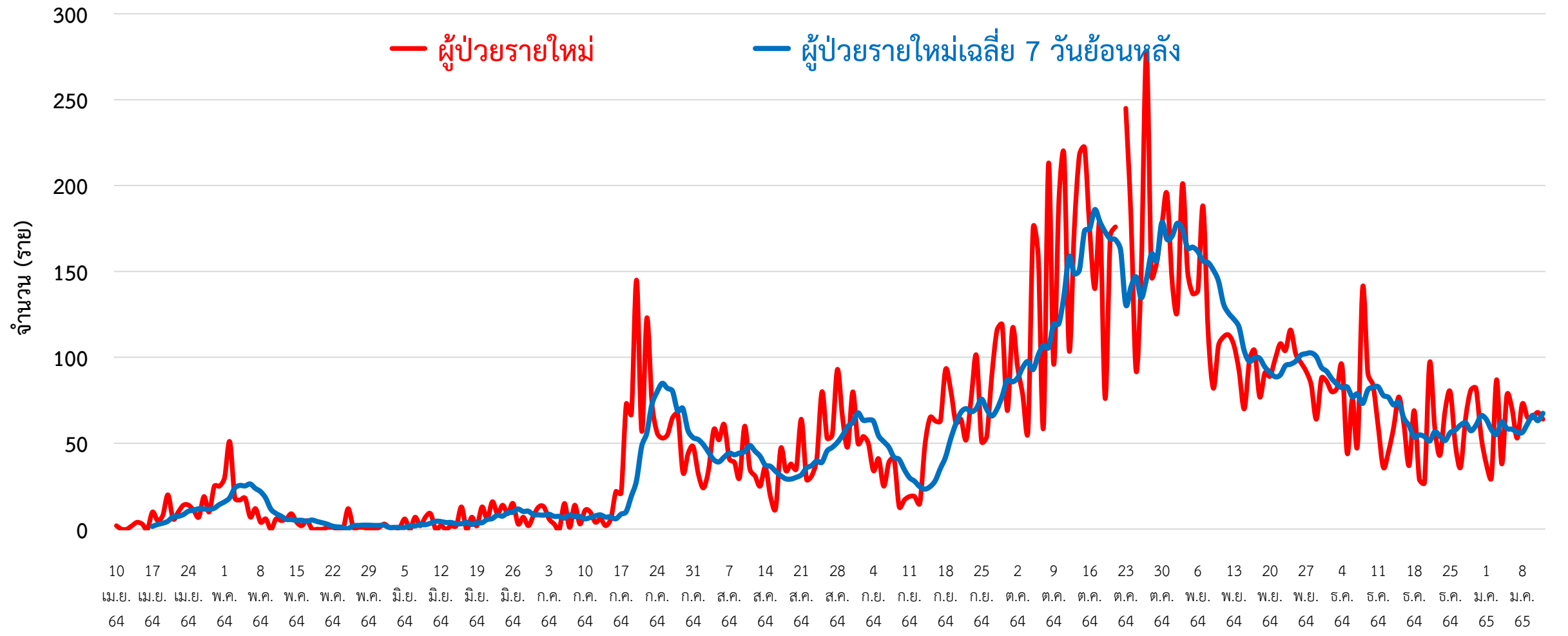


สายด่วน กรมควบคุมโรค 1422

จัดทำโดย : สำนักงานสาธารณสุขจังหวัดพิจิตร โทร. 0 7461 3127 , 0 7461 2400



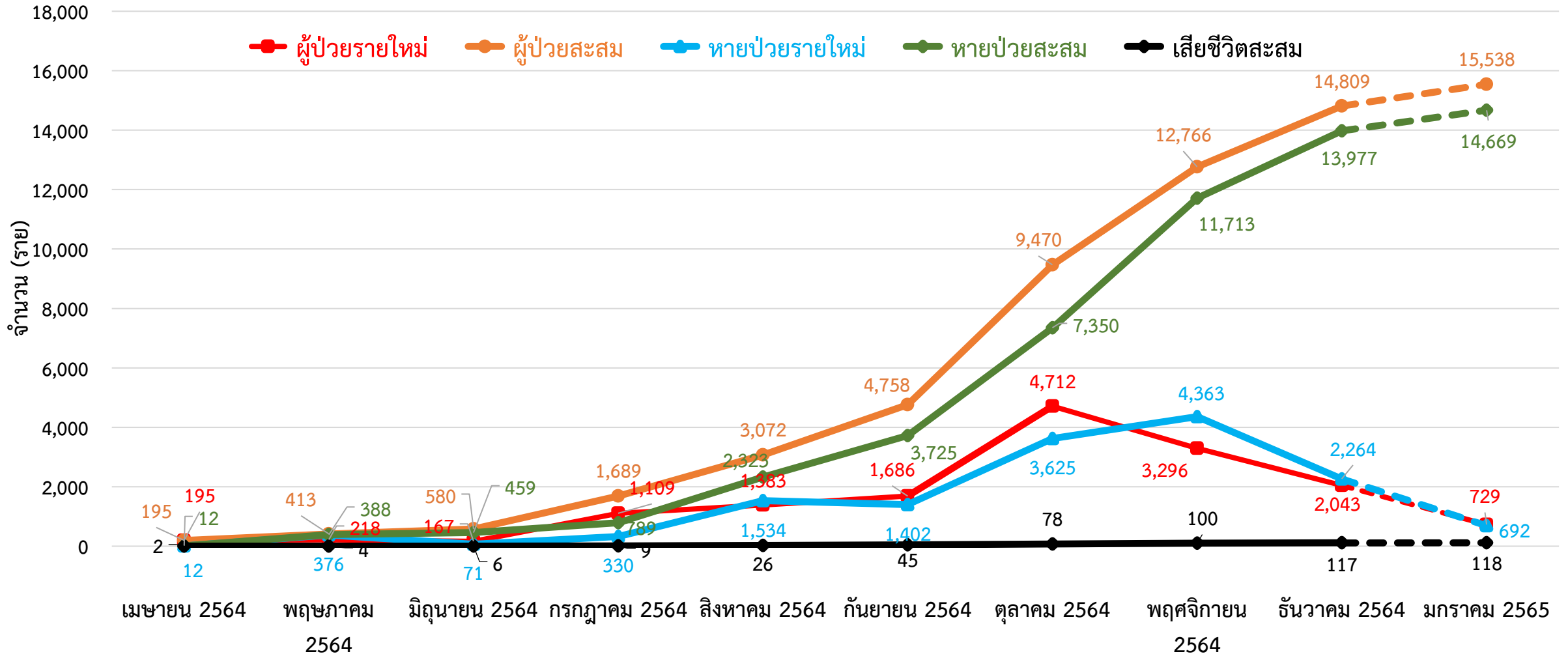
กราฟแสดงจำนวนผู้ป่วยยืนยัน COVID-19 รายใหม่ ระลอก เมษายน 2564 จังหวัดพัทลุง



ข้อมูลระหว่างวันที่ 10 เมษายน 2564 – 12 มกราคม 2565 (16.00 น.)



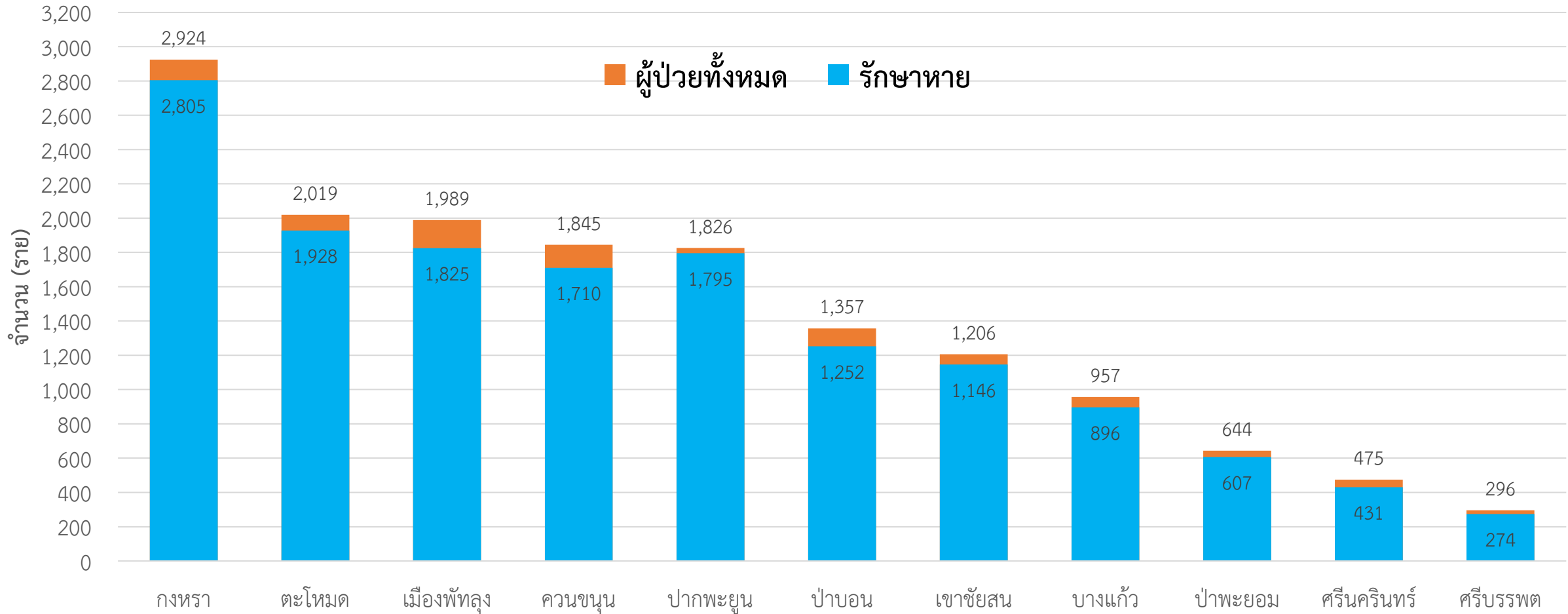
กราฟแสดงจำนวนผู้ป่วยยืนยัน COVID-19 ในจังหวัดพัทลุง ระลอก เมษายน 2564 รายใหม่และสะสม



ข้อมูลระหว่างวันที่ 10 เมษายน 2564 – 12 มกราคม 2565 (19.00 น.)

กราฟแสดงจำนวนผู้ป่วยยืนยัน COVID-19 ในจังหวัดพัทลุง

ระลอก เมษายน 2564 จำแนกรายอำเภอ



ข้อมูลระหว่างวันที่ 10 เมษายน 2564 – 12 มกราคม 2565 (19.00 น.)

การส่งตรวจทางห้องปฏิบัติการ COVID-19 ระลอก เมษายน 2564 จังหวัดพัทลุง

กลุ่ม	ส่งตรวจ	พบเชื้อ COVID-19	
		จำนวน	ร้อยละ
1. ผู้สัมผัสเสี่ยงสูง/ต่ำ	94,328	14,729	15.61
2. ผู้ป่วยปอดอักเสบ	259	1	0.39
3. แรงงานต่างด้าว	44	0	0.00
4. ค้นหาเชิงรุกในชุมชน/เรือนจำ	5,177	496	9.58
5. PUI อื่น ๆ	16,398	567	3.46
รวม	116,206	15,793	13.59

ข้อมูลระหว่างวันที่ 1 เมษายน 2564 – 12 มกราคม 2565



ผู้ติดเชื้อ COVID-19 ระลอก เมษายน 2564 ที่กำลังรักษาในโรงพยาบาล จังหวัดพัทลุง

สำนักงานสาธารณสุขจังหวัดพัทลุง
Phatthalung Provincial Public Health Office

รพ.ควนขนุน	47	รพ.งหรา	40
รพ.ป่าพะยอม	38	รพ.เขาชัยสน	38
รพ.บางแก้ว	31	รพ.ศรีบรรพต	29
รพ.ศรีนครินทร์ฯ	26	รพ.ป่าบอน	22
รพ.ปากพะยูน	15	รพ.ตะโหมด	13

ศูนย์พักคอย (Community Isolation)

อ.เมืองพัทลุง	74	อ.ป่าบอน	21
อ.ควนขนุน	9	อ.ปากพะยูน	1

แยกกักตัวที่บ้าน (Home Isolation)

อ.เมืองพัทลุง	129	อ.งหรา	56
อ.ตะโหมด	42	อ.ควนขนุน	36
อ.บางแก้ว	27	อ.ป่าบอน	24
อ.ป่าพะยอม	11	อ.ปากพะยูน	9
อ.เขาชัยสน	8	อ.ศรีบรรพต	6

รพ.พัทลุง 73

กำลังรักษาทั้งหมด

ผู้ป่วยยืนยัน COVID-19
751 ราย

บ้านหน้าเกาะ
Hospital 94

หมายเหตุ : กลุ่ม ATK+ กำลังรักษา
ใน CI/HI **168** ราย

ข้อมูล ณ วันที่ 12 มกราคม 2565 (19.00 น.)
สำนักงานสาธารณสุขจังหวัดพัทลุง

ผู้ป่วยในจังหวัด สะสม **15,538** ราย

รับผู้ป่วยพัทลุงจากต่างจังหวัด สะสม **250** ราย

อาการรุนแรง รพ.พัทลุง **3**

อาการปานกลาง รพ.พัทลุง **52** รพช./Hospital **84**

ไม่มีอาการ/อาการเล็กน้อย **780**

ได้รับยา Favi **749** ราย


เสียชีวิต สะสม **121**

หายป่วย สะสม **14,916**



Hospital บ้านหน้าเกาะ

โทร 093 194 6152

	ยกมา	รับใหม่	จำหน่าย			คงรักษาตัว
			ครบ 10 วัน	ส่งต่อ	HI	
รวม	84	13	3	-	-	94
ชาย	30	7	3	-	-	34
หญิง	54	6	-	-	-	60

สถานการณ์การใช้เตียง

Favi 64 ราย

พร้อมรับ 110 เตียง ➔ ใช้ไป 94 เตียง ➔ คงเหลือ 16 เตียง

ผู้ป่วยสะสม (วันที่ 55)	214	ราย
ครบ 10 วัน	119	ราย
ส่งต่อ รพ	1	ราย
	89	
	115	

รวมยอดผู้ป่วย
ประจำวัน

ยอดยกมา **84** ราย

รับใหม่
13

คงรักษาตัว
94

จำหน่ายรวม **3** ราย

-ครบ10วัน **3** ราย

-ส่งต่อ รพ - ราย

-ส่งต่อ HI - ราย

รวมยอดผู้ป่วยสะสม **6,541** ราย

 **3,113**

จำหน่ายรวม **6,447** ราย

 **3,428**

ครบ10วัน
6,129

ส่งต่อ รพ
282

ส่งต่อ HI
36

ยอดผู้ป่วยเวลา 19.00 น.





จำนวนเตียง รองรับผู้ป่วย COVID-19 จังหวัดพัทลุง

โรงพยาบาลทั่วไป/โรงพยาบาลชุมชน/โรงพยาบาลสนาม/Hospital

ลำดับ	โรงพยาบาล	ห้อง negative pressure		ห้องแยกทั่วไป		Cohort ward		จำนวนเตียงรวม	จำนวนเตียงใช้ไป	จำนวนเตียงคงเหลือ
		ทั้งหมด	ยอดใช้	ทั้งหมด	ยอดใช้	ทั้งหมด	ยอดใช้			
		(เตียง)	(เตียง)	(เตียง)	(เตียง)	(เตียง)	(เตียง)			
1	รพ.พัทลุง	2	1	20	10	114	73	136	84	52
2	รพ.ควนขนุน	2	2	1	1	34	33	37	36	1
3	รพ.ตะโหมด	1	0	5	0	14	13	20	13	7
4	รพ.เขาชัยสน	1	0	5	2	34	34	40	36	4
5	รพ.งหวรา	1	0	5	5	39	25	45	30	15
6	รพ.บางแก้ว	1	1	1	0	21	18	23	19	4
7	รพ.ป่าพะยอม	1	0	3	2	40	36	44	38	6
8	รพ.ปากพะยูน	1	0	5	4	20	11	26	15	11
9	รพ.ป่าบอน	1	1	3	0	24	14	28	15	13
10	รพ.ศรีบรรพต	1	1	1	1	25	25	27	27	0
11	รพ.ศรีนครินทร์ (ปัญญาบัณฑิตศึกษา)	1	0	3	2	36	21	40	23	17
12	Hospital บ้านหน้าเกาะ					110	94	110	94	16
รวม		13	6	52	27	511	397	576	430	146

ศูนย์พักคอย (Community Isolation)

อำเภอ	จำนวน CI (แห่ง)	รองรับ (คน)	กำลังรักษา (คน)	ว่างรองรับ (คน)
เมืองพัทลุง	2	190	74	116
งหวรา	2	240	0	240
เขาชัยสน	5	80	0	80
ตะโหมด	3	100	0	100
ควนขนุน	1	50	9	41
ปากพะยูน	1	70	1	69
ศรีบรรพต	1	20	0	20
ป่าบอน	2	60	21	39
บางแก้ว	1	45	0	45
ป่าพะยอม	1	70	0	70
ศรีนครินทร์	1	30	0	30
รวม	20	955	105	850

ข้อมูล ณ วันที่ 12 มกราคม 2565 (19.00 น.)

