



สำนักงานสาธารณสุขจังหวัดพัทลุง
Phatthalung Provincial Public Health Office

สถานการณ์โรคติดเชื้อไวรัสโคโรนา 2019

(ระลอก เมษายน 2564)

จังหวัดพัทลุง

(ประจำวันที่ 11 มกราคม 2565)



สถานการณ์ COVID-19

จังหวัดพัทลุง

การระบาดระลอก เมษายน 64

ข้อมูล ณ วันที่ **11 มกราคม 2565** เวลา **13:00 น.**

| | | |
|------------------------------------|---------------------|---------------------|
| พบเชื้อระลอก เมษายน 64 (ราย) | หายป่วยวันนี้ (ราย) | เสียชีวิต (คน) |
| ผู้ป่วยรายใหม่วันนี้ | 31 | วันนี้ |
| 67 | หายป่วยสะสม (ราย) | สะสม |
| ผู้ป่วยยืนยันสะสม ตั้งแต่ เม.ย. 64 | 14,827 | 0 121 |
| 15,723 | | (CFR 0.77%) |

ผู้ป่วยแยกแยะอำเภอ (ระลอก เม.ย. 64)

| อำเภอ | พบเชื้อ (ราย) | | | | | | รักษาหาย (ราย) | | เสียชีวิต (คน) | |
|-------------|------------------|---------------|--------------------------------------|------------|-----------|---------------|----------------|---------------|----------------------|--|
| | ผู้ป่วยในจังหวัด | | รับผู้ป่วยพัทลุง มาจากต่างจังหวัด | | รวม | | วันนี้ | สะสม | ผู้ป่วยใน จังหวัด | รับผู้ป่วย พัทลุง มาจาก ต่างจังหวัด |
| | วันนี้ | สะสม | วันนี้ | สะสม | วันนี้ | สะสม | | | | |
| งขลา | 4 | 2,911 | 0 | 2 | 4 | 2,913 | 4 | 2,802 | 9 | 0 |
| ตะโหมด | 5 | 2,015 | 0 | 5 | 5 | 2,020 | 2 | 1,930 | 11 | 1 |
| เมืองพัทลุง | 16 | 1,978 | 0 | 105 | 16 | 2,083 | 3 | 1,910 | 19 | 2 |
| ควนขนุน | 11 | 1,831 | 0 | 42 | 11 | 1,873 | 1 | 1,730 | 20 | 0 |
| ปากพะยูน | 1 | 1,826 | 0 | 22 | 1 | 1,848 | 2 | 1,812 | 13 | 0 |
| ป่าบอน | 10 | 1,357 | 0 | 10 | 10 | 1,367 | 5 | 1,250 | 14 | 0 |
| เขาชัยสน | 1 | 1,196 | 0 | 19 | 1 | 1,215 | 8 | 1,164 | 13 | 0 |
| บางแก้ว | 4 | 952 | 0 | 24 | 4 | 976 | 0 | 919 | 6 | 0 |
| ป่าพะยอม | 8 | 643 | 0 | 6 | 8 | 649 | 2 | 607 | 9 | 0 |
| ศรีนครินทร์ | 2 | 471 | 0 | 7 | 2 | 478 | 2 | 429 | 3 | 0 |
| ศรีบรรพต | 5 | 293 | 0 | 8 | 5 | 301 | 2 | 274 | 1 | 0 |
| รวม | 67 | 15,473 | 0 | 250 | 67 | 15,723 | 31 | 14,827 | 118 | 3 |

* ผู้ป่วยรายอำเภอมีการปรับเปลี่ยนที่อยู่ตามภูมิลำเนาทำให้ข้อมูลผู้ป่วยสะสม เพิ่ม/ลด เป็นปัจจุบันตามข้อมูลล่าสุด *

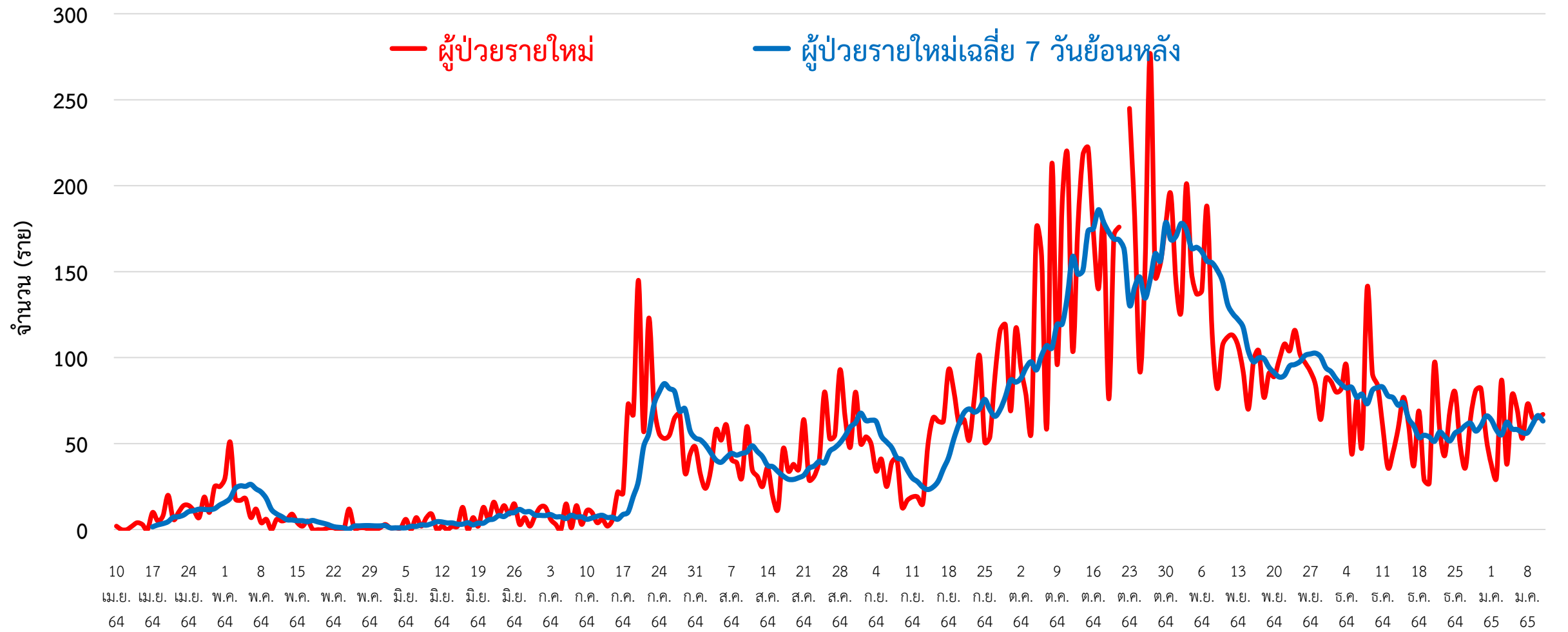
| ผู้ต้องขังในเรือนจำ | การฉีดวัคซีน COVID-19 ตามทะเบียนราษฎร จ.พัทลุง | แผนผัง D-M-H-T-T | | | | | | | | | | | | |
|---|--|---|---------|---------------|--------|---|---------|-------|---|---------|-------|---|--------|-------|
| วันนี้ - คน | สะสม 839 คน (ATK) | <table border="1"> <tr> <th>เข็มที่</th> <th>ฉีดแล้ว (ราย)</th> <th>ร้อยละ</th> </tr> <tr> <td>1</td> <td>397,195</td> <td>75.93</td> </tr> <tr> <td>2</td> <td>368,926</td> <td>70.53</td> </tr> <tr> <td>3</td> <td>53,774</td> <td>10.28</td> </tr> </table> | เข็มที่ | ฉีดแล้ว (ราย) | ร้อยละ | 1 | 397,195 | 75.93 | 2 | 368,926 | 70.53 | 3 | 53,774 | 10.28 |
| เข็มที่ | ฉีดแล้ว (ราย) | ร้อยละ | | | | | | | | | | | | |
| 1 | 397,195 | 75.93 | | | | | | | | | | | | |
| 2 | 368,926 | 70.53 | | | | | | | | | | | | |
| 3 | 53,774 | 10.28 | | | | | | | | | | | | |
| ผู้ป่วยในเรือนจำ หบ. ไม่นับรวมในกลุ่มผู้ติดเชื้อมาในจังหวัด | | | | | | | | | | | | | | |

สายด่วน กรมควบคุมโรค 1422

จัดทำโดย : สำนักงานสาธารณสุขจังหวัดพัทลุง โทร. 0 7461 3127 , 0 7461 2400



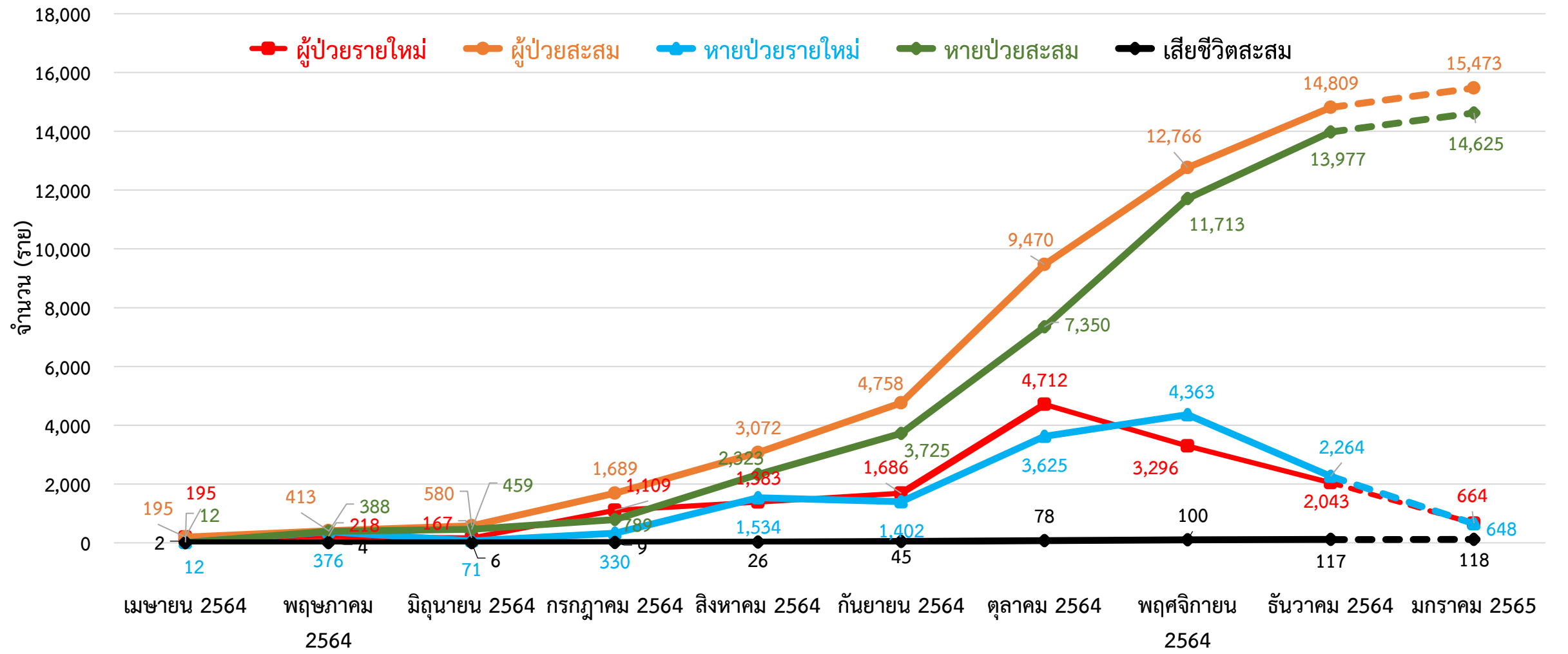
กราฟแสดงจำนวนผู้ป่วยยืนยัน COVID-19 รายใหม่ ระลอก เมษายน 2564 จังหวัดพัทลุง



ข้อมูลระหว่างวันที่ 10 เมษายน 2564 – 11 มกราคม 2565 (13.00 น.)

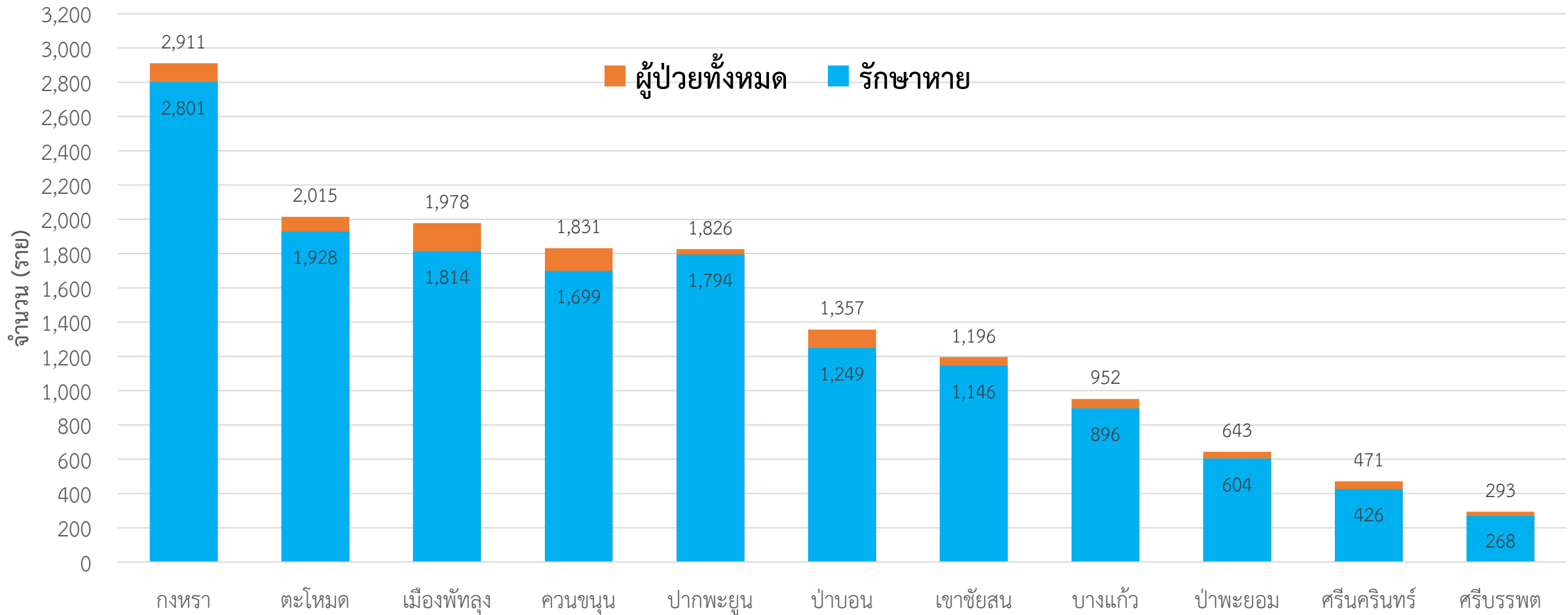


กราฟแสดงจำนวนผู้ป่วยยืนยัน COVID-19 ในจังหวัดพัทลุง ระลอก เมษายน 2564 รายใหม่และสะสม



ข้อมูลระหว่างวันที่ 10 เมษายน 2564 – 11 มกราคม 2565 (19.00 น.)

กราฟแสดงจำนวนผู้ป่วยยืนยัน COVID-19 ในจังหวัดพัทลุง ระลอก เมษายน 2564 จำแนกรายอำเภอ



ข้อมูลระหว่างวันที่ 10 เมษายน 2564 – 11 มกราคม 2565 (19.00 น.)

การส่งตรวจทางห้องปฏิบัติการ COVID-19 ระลอก เมษายน 2564 จังหวัดพัทลุง

| กลุ่ม | ส่งตรวจ | พบเชื้อ COVID-19 | |
|--------------------------------|----------------|------------------|--------------|
| | | จำนวน | ร้อยละ |
| 1. ผู้สัมผัสเสี่ยงสูง/ต่ำ | 94,054 | 14,667 | 15.59 |
| 2. ผู้ป่วยปอดอักเสบ | 259 | 1 | 0.39 |
| 3. แรงงานต่างด้าว | 44 | 0 | 0.00 |
| 4. ค้นหาเชิงรุกในชุมชน/เรือนจำ | 5,154 | 496 | 9.62 |
| 5. PUI อื่น ๆ | 16,350 | 564 | 3.45 |
| รวม | 115,861 | 15,728 | 13.57 |

ข้อมูลระหว่างวันที่ 1 เมษายน 2564 – 11 มกราคม 2565



ผู้ติดเชื้อ COVID-19 ระลอก เมษายน 2564 ที่กำลังรักษาในโรงพยาบาล จังหวัดพัทลุง

สำนักงานสาธารณสุขจังหวัดพัทลุง
Phatthalung Provincial Public Health Office

| | | | |
|-----------------------------------|-----------|-------------|-----------|
| รพ.ควนขนุน | 44 | รพ.งหรา | 37 |
| รพ.ป่าพะยอม | 37 | รพ.เขาชัยสน | 33 |
| รพ.ศรีบรรพต | 28 | รพ.บางแก้ว | 27 |
| รพ.ศรีนครินทร์ฯ | 25 | รพ.ป่าบอน | 25 |
| รพ.ปากพะยูน | 15 | รพ.ตะโหมด | 11 |
| ศูนย์พักคอย (Community Isolation) | | | |
| อ.เมืองพัทลุง | 55 | อ.ป่าบอน | 21 |
| อ.ควนขนุน | 9 | อ.ปากพะยูน | 1 |
| แยกกักตัวที่บ้าน (Home Isolation) | | | |
| อ.เมืองพัทลุง | 64 | อ.งหรา | 56 |
| อ.ควนขนุน | 38 | อ.ตะโหมด | 33 |
| อ.บางแก้ว | 26 | อ.ป่าบอน | 24 |
| อ.ป่าพะยอม | 10 | อ.ปากพะยูน | 9 |
| อ.ศรีบรรพต | 9 | อ.เขาชัยสน | 3 |

รพ.พัทลุง **72**

กำลังรักษาทั้งหมด

ผู้ป่วยยืนยัน COVID-19
730 ราย

บ้านหน้าเกาะ
Hospitel **84**

หมายเหตุ : กลุ่ม ATK+ กำลังรักษา
ใน CI/HI **66** ราย

ข้อมูล ณ วันที่ 11 มกราคม 2565 (19.00 น.)
สำนักงานสาธารณสุขจังหวัดพัทลุง

ผู้ป่วยในจังหวัด สะสม **15,473** ราย

รับผู้ป่วยพัทลุงจากต่างจังหวัด สะสม **250** ราย

รพ.พัทลุง
อาการรุนแรง **3**

รพ.พัทลุง รพช./Hospital
อาการปานกลาง **45** **82**

ไม่มีอาการ/อาการเล็กน้อย **666**

ได้รับยา Favi **659** ราย


เสียชีวิต สะสม **121**

หายป่วย สะสม **14,872**



Hospital บ้านหน้าเกาะ

โทร 093 194 6152

|  | ยกมา | รับใหม่ | จำหน่าย | | | คงรักษาตัว |
|---|-----------|-----------|------------|--------|----|------------|
| | | | ครบ 10 วัน | ส่งต่อ | HI | |
| รวม | 76 | 11 | 3 | - | - | 84 |
| ชาย | 29 | 4 | 3 | - | - | 30 |
| หญิง | 47 | 7 | - | - | - | 54 |

สถานการณ์การใช้เตียง

Favi 66 ราย

พร้อมรับ 110 เตียง ➔ ใช้ไป 84 เตียง ➔ คงเหลือ 26 เตียง

ผู้ป่วยสะสม (วันที่ 54) 201 ราย

ครบ 10 วัน 116 ราย



86

ส่งต่อ รพ 1 ราย




115

รวมยอดผู้ป่วยสะสม 6,528 ราย

 3,106

จำหน่ายรวม 6,444 ราย

 3,422

ครบ10วัน
6,126

ส่งต่อ รพ
282

ส่งต่อ HI
36

รวมยอดผู้ป่วย
ประจำวัน

ยอดยกมา 76 ราย

รับใหม่
11

คงรักษาตัว
84

จำหน่ายรวม 3 ราย

-ครบ10วัน 3 ราย

-ส่งต่อ รพ - ราย

-ส่งต่อ HI - ราย

ยอดผู้ป่วยเวลา 19.00 น.





จำนวนเตียง รองรับผู้ป่วย COVID-19 จังหวัดพัทลุง

โรงพยาบาลทั่วไป/โรงพยาบาลชุมชน/โรงพยาบาลสนาม/Hospital

| ลำดับ | โรงพยาบาล | ห้อง negative pressure | | ห้องแยกทั่วไป | | Cohort ward | | จำนวนเตียง รวม | จำนวนเตียง ใช้ไป | จำนวนเตียง คงเหลือ |
|-------|---------------------------------|------------------------|---------|---------------|---------|-------------|---------|-------------------|---------------------|-----------------------|
| | | ทั้งหมด | ยอดใช้ | ทั้งหมด | ยอดใช้ | ทั้งหมด | ยอดใช้ | | | |
| | | (เตียง) | (เตียง) | (เตียง) | (เตียง) | (เตียง) | (เตียง) | | | |
| 1 | รพ.พัทลุง | 2 | 1 | 20 | 8 | 114 | 72 | 136 | 81 | 55 |
| 2 | รพ.ควนขนุน | 2 | 2 | 1 | 1 | 34 | 33 | 37 | 36 | 1 |
| 3 | รพ.ตะโหมด | 1 | 0 | 5 | 0 | 14 | 11 | 20 | 11 | 9 |
| 4 | รพ.เขาชัยสน | 1 | 1 | 5 | 1 | 29 | 29 | 35 | 31 | 4 |
| 5 | รพ.งหรา | 1 | 0 | 5 | 5 | 41 | 37 | 47 | 42 | 5 |
| 6 | รพ.บางแก้ว | 1 | 1 | 1 | 0 | 21 | 18 | 23 | 19 | 4 |
| 7 | รพ.ป่าพะยอม | 1 | 0 | 3 | 2 | 44 | 37 | 48 | 39 | 9 |
| 8 | รพ.ปากพะยูน | 1 | 0 | 5 | 4 | 20 | 11 | 26 | 15 | 11 |
| 9 | รพ.ป่าบอน | 1 | 0 | 3 | 0 | 24 | 16 | 28 | 16 | 12 |
| 10 | รพ.ศรีบรรพต | 1 | 0 | 1 | 1 | 25 | 25 | 27 | 26 | 1 |
| 11 | รพ.ศรีนครินทร์ (ปัญญานันทภิกขุ) | 1 | 0 | 3 | 2 | 36 | 21 | 40 | 23 | 17 |
| 12 | Hospital บ้านหน้าเกาะ | | | | | 110 | 84 | 110 | 84 | 26 |
| รวม | | 13 | 5 | 52 | 24 | 512 | 394 | 577 | 423 | 154 |

ศูนย์พักคอย (Community Isolation)

| อำเภอ | จำนวน CI (แห่ง) | รองรับ (คน) | กำลังรักษา (คน) | ว่างรองรับ (คน) |
|-------------|-----------------|-------------|-----------------|-----------------|
| เมืองพัทลุง | 2 | 190 | 55 | 135 |
| งหรา | 2 | 240 | 0 | 240 |
| เขาชัยสน | 5 | 80 | 0 | 80 |
| ตะโหมด | 3 | 100 | 0 | 100 |
| ควนขนุน | 1 | 50 | 9 | 41 |
| ปากพะยูน | 1 | 70 | 1 | 69 |
| ศรีบรรพต | 1 | 20 | 0 | 20 |
| ป่าบอน | 2 | 60 | 21 | 39 |
| บางแก้ว | 1 | 45 | 0 | 45 |
| ป่าพะยอม | 1 | 70 | 0 | 70 |
| ศรีนครินทร์ | 1 | 30 | 0 | 30 |
| รวม | 20 | 955 | 86 | 869 |

ข้อมูล ณ วันที่ 11 มกราคม 2565 (19.00 น.)

