



สำนักงานสาธารณสุขจังหวัดพัทลุง  
Phatthalung Provincial Public Health Office

# สถานการณ์โรคติดเชื้อไวรัสโคโรนา 2019

(ระลอก เมษายน 2564)

จังหวัดพัทลุง

(ประจำวันที 10 มกราคม 2565)



# สถานการณ์ COVID-19

## จังหวัดพัทลุง

การระบาดระลอก เมษายน 64

ข้อมูล ณ วันที่ **10 มกราคม 2565** เวลา **11:30 น.**

พบเชื้อระลอก เมษายน 64 (ราย)	หายป่วยวันนี้ (ราย)	เสียชีวิต (คน)
ผู้ป่วยรายใหม่วันนี้	<b>73</b>	วันนี้
<b>65</b>	หายป่วยสะสม (ราย)	สะสม
ผู้ป่วยยืนยันสะสม ตั้งแต่ เม.ย. 64	<b>14,796</b>	<b>0</b> <b>121</b>
<b>15,656</b>	(CFR 0.77%)	

### ผู้ป่วยแยกรายอำเภอ (ระลอก เม.ย. 64)

อำเภอ	พบเชื้อ (ราย)						รักษาหาย (ราย)		เสียชีวิต (คน)	
	ผู้ป่วยในจังหวัด		รับผู้ป่วยพัทลุงมาจากต่างจังหวัด		รวม		วันนี้	สะสม	ผู้ป่วยในจังหวัด	รับผู้ป่วยพัทลุงมาจากต่างจังหวัด
	วันนี้	สะสม	วันนี้	สะสม	วันนี้	สะสม				
งหรา	0	2,907	0	2	0	2,909	1	2,798	9	0
ตะโหมด	9	2,010	0	5	9	2,015	3	1,928	11	1
เมืองพัทลุง	19	1,962	0	105	19	2,067	14	1,907	19	2
ปากพะยูน	4	1,825	0	22	4	1,847	1	1,810	13	0
ควนขนุน	7	1,820	0	42	7	1,862	33	1,729	20	0
ป่าบอน	11	1,347	0	10	11	1,357	6	1,245	14	0
เขาชัยสน	5	1,195	0	19	5	1,214	0	1,156	13	0
บางแก้ว	3	948	0	24	3	972	4	919	6	0
ป่าพะยอม	3	635	0	6	3	641	1	605	9	0
ศรีนครินทร์	3	469	0	7	3	476	8	427	3	0
ศรีบรรพต	1	288	0	8	1	296	2	272	1	0
<b>รวม</b>	<b>65</b>	<b>15,406</b>	<b>0</b>	<b>250</b>	<b>65</b>	<b>15,656</b>	<b>73</b>	<b>14,796</b>	<b>118</b>	<b>3</b>

\* ผู้ป่วยรายอำเภอมีการปรับเปลี่ยนที่อยู่ตามภูมิลาเนาทำให้ข้อมูลผู้ป่วยสะสม เพิ่ม/ลด เป็นปัจจุบันตามข้อมูลล่าสุด \*

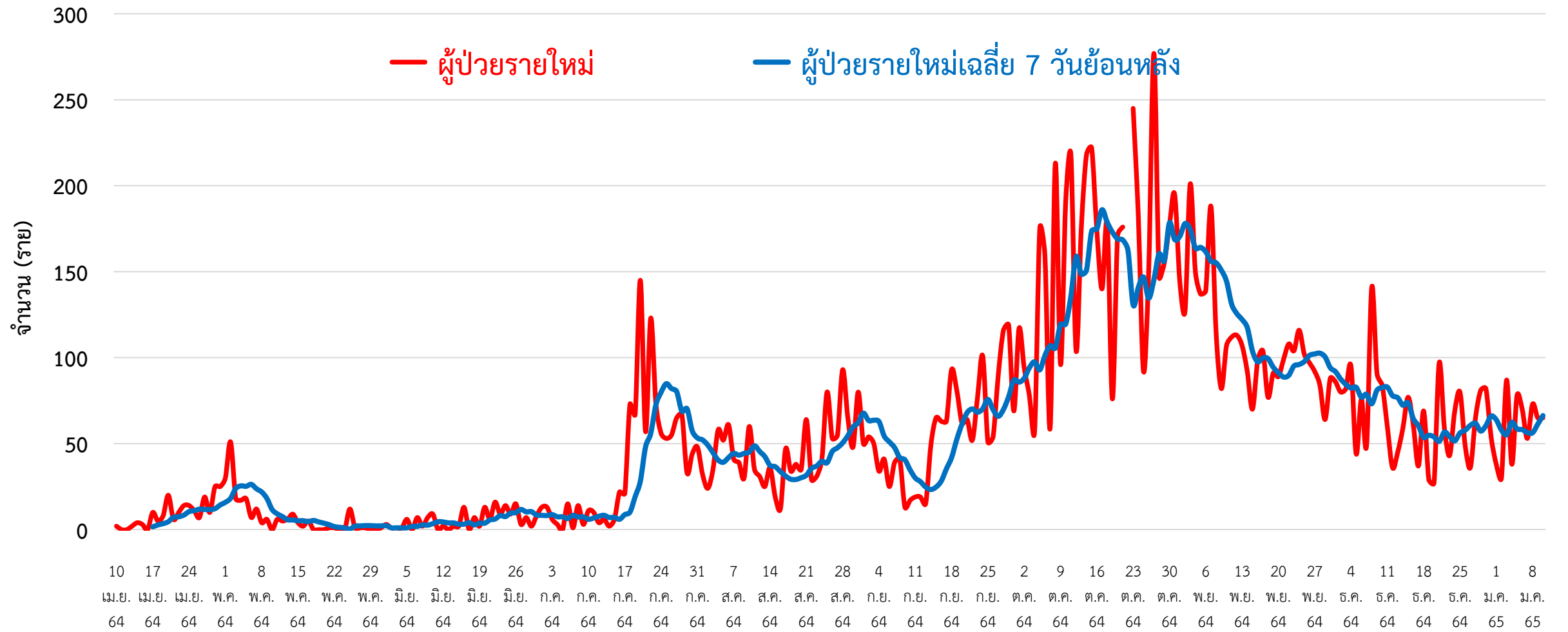
ผู้ต้องขังในเรือนจำ	การฉีดวัคซีน COVID-19 ตามทะเบียนราษฎร์ จ.พัทลุง													
วันนี้ - คน	สะสม <b>839</b> คน (ATK)	<table border="1"> <tr> <th>เข็มที่</th> <th>ฉีดแล้ว (ราย)</th> <th>ร้อยละ</th> </tr> <tr> <td>1</td> <td>396,288</td> <td>75.76</td> </tr> <tr> <td>2</td> <td>367,670</td> <td>70.29</td> </tr> <tr> <td>3</td> <td>53,156</td> <td>10.16</td> </tr> </table>	เข็มที่	ฉีดแล้ว (ราย)	ร้อยละ	1	396,288	75.76	2	367,670	70.29	3	53,156	10.16
เข็มที่	ฉีดแล้ว (ราย)	ร้อยละ												
1	396,288	75.76												
2	367,670	70.29												
3	53,156	10.16												
ผู้ป่วยในเรือนจำ หบค.ไม่นับรวมในกลุ่มผู้ติดเชือกายในจังหวัด														

สายด่วน กรมควบคุมโรค 1422

จัดทำโดย : สำนักงานสาธารณสุขจังหวัดพัทลุง โทร. 0 7461 3127 , 0 7461 2400

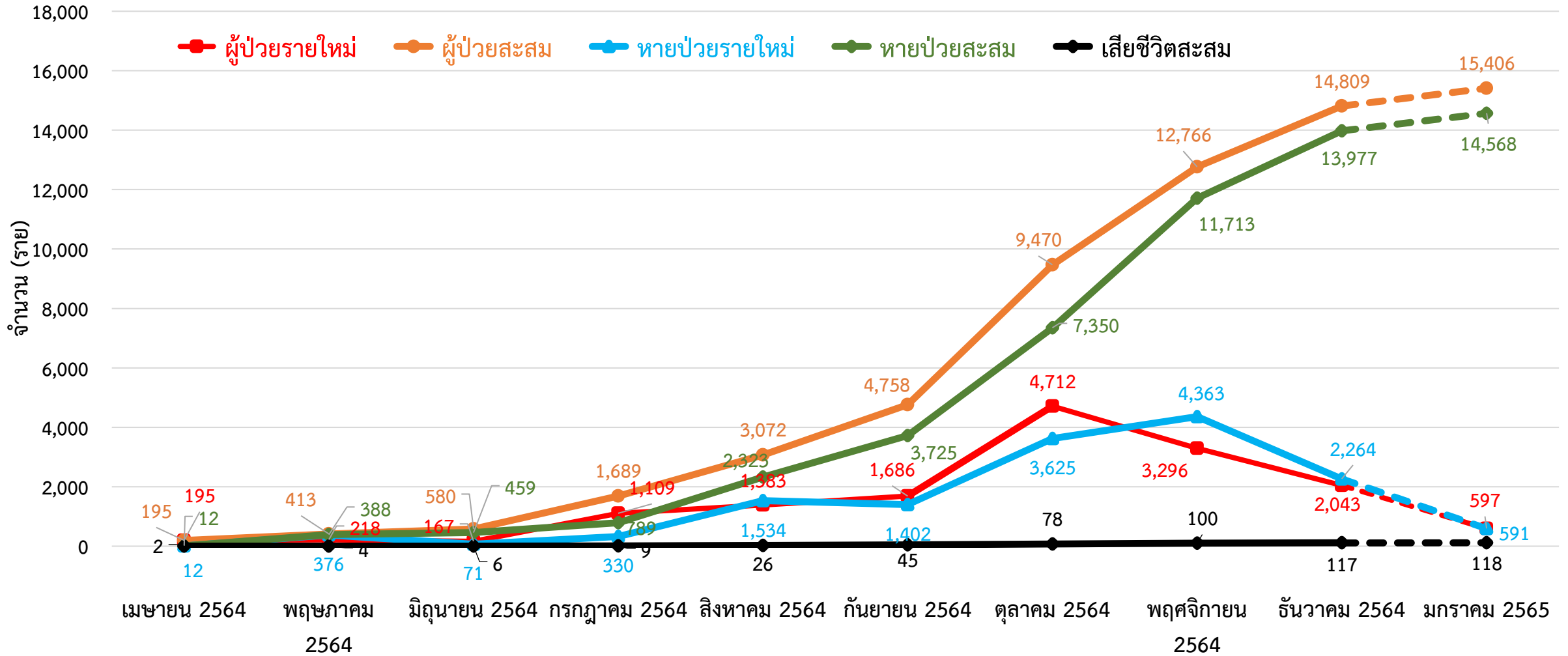


# กราฟแสดงจำนวนผู้ป่วยยืนยัน COVID-19 รายใหม่ ระลอก เมษายน 2564 จังหวัดพัทลุง



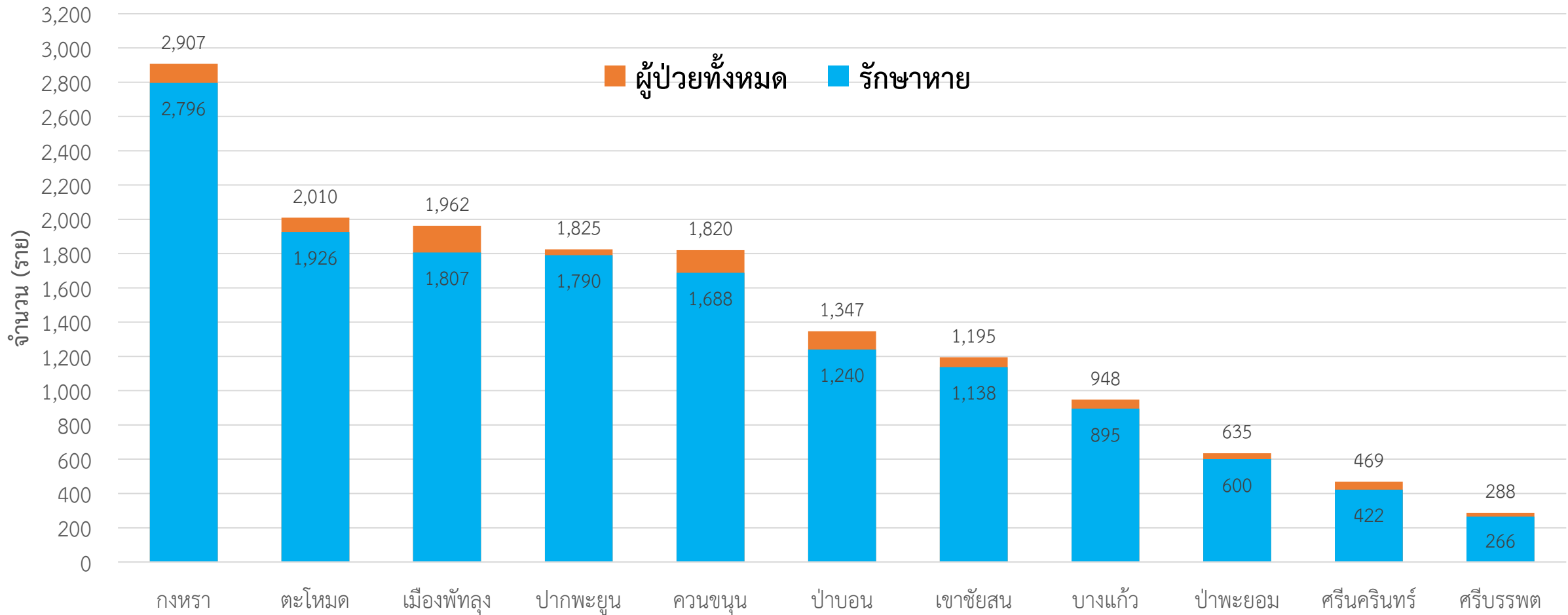
ข้อมูลระหว่างวันที่ 10 เมษายน 2564 – 10 มกราคม 2565 (11.30 น.)

# กราฟแสดงจำนวนผู้ป่วยยืนยัน COVID-19 ในจังหวัดพัทลุง ระลอก เมษายน 2564 รายใหม่และสะสม



ข้อมูลระหว่างวันที่ 10 เมษายน 2564 – 10 มกราคม 2565 (19.00 น.)

# กราฟแสดงจำนวนผู้ป่วยยืนยัน COVID-19 ในจังหวัดพัทลุง ระลอก เมษายน 2564 จำแนกรายอำเภอ



ข้อมูลระหว่างวันที่ 10 เมษายน 2564 – 10 มกราคม 2565 (19.00 น.)

## การส่งตรวจทางห้องปฏิบัติการ COVID-19 ระลอก เมษายน 2564 จังหวัดพัทลุง

กลุ่ม	ส่งตรวจ	พบเชื้อ COVID-19	
		จำนวน	ร้อยละ
1. ผู้สัมผัสเสี่ยงสูง/ต่ำ	93,791	14,601	15.57
2. ผู้ป่วยปอดอักเสบ	258	1	0.39
3. แรงงานต่างด้าว	44	0	0.00
4. ค้นหาเชิงรุกในชุมชน/เรือนจำ	5,146	496	9.64
5. PUI อื่น ๆ	16,294	563	3.46
<b>รวม</b>	<b>115,533</b>	<b>15,661</b>	<b>13.56</b>

ข้อมูลระหว่างวันที่ 1 เมษายน 2564 – 10 มกราคม 2565



# ผู้ติดเชื้อ COVID-19 ระลอก เมษายน 2564 ที่กำลังรักษาในโรงพยาบาล จังหวัดพัทลุง

สำนักงานสาธารณสุขจังหวัดพัทลุง  
Phatthalung Provincial Public Health Office

รพ.งขลา	41	รพ.เขาชัยสน	40
รพ.ป่าพะยอม	38	รพ.ควนขนุน	37
รพ.ศรีนครินทร์ฯ	29	รพ.ป่าบอน	28
รพ.บางแก้ว	27	รพ.ศรีบรรพต	25
รพ.ปากพะยูน	18	รพ.ตะโหมด	11

## ศูนย์พักคอย (Community Isolation)

อ.เมืองพัทลุง	43	อ.ป่าบอน	21
อ.ควนขนุน	20	อ.ปากพะยูน	1

## แยกกักตัวที่บ้าน (Home Isolation)

อ.เมืองพัทลุง	64	อ.งขลา	54
อ.ควนขนุน	35	อ.ตะโหมด	30
อ.บางแก้ว	23	อ.ป่าบอน	23
อ.ศรีบรรพต	9	อ.ปากพะยูน	8
อ.ป่าพะยอม	4	อ.เขาชัยสน	3

รพ.พัทลุง 65

กำลังรักษาทั้งหมด

ผู้ป่วยยืนยัน COVID-19  
**720** ราย

บ้านหน้าเกาะ  
Hospital 76

หมายเหตุ : กลุ่ม ATK+ กำลังรักษา  
ใน CI/HI **53** ราย

ข้อมูล ณ วันที่ 10 มกราคม 2565 (19.00 น.)  
สำนักงานสาธารณสุขจังหวัดพัทลุง

ผู้ป่วยในจังหวัด สะสม **15,406** ราย

รับผู้ป่วยพัทลุงจากต่างจังหวัด สะสม **250** ราย

อาการรุนแรง	รพ.พัทลุง 3	
อาการปานกลาง	รพ.พัทลุง 40	รพช./Hospital 78
ไม่มีอาการ/อาการเล็กน้อย	652	
ได้รับยา Favi	630 ราย	

เสียชีวิต สะสม **121**

หายป่วย สะสม **14,815**



Hospital บ้านหน้าเกาะ โทร 093 194 6152

	ยกมา	รับใหม่	จำหน่าย			คงรักษาตัว
			ครบ 10 วัน	ส่งต่อ	HI	
รวม	<b>66</b>	<b>14</b>	<b>4</b>	-	-	<b>76</b>
ชาย	25	8	4	-	-	29
หญิง	41	6	-	-	-	47

สถานการณ์การใช้เตียง

Favi 59 ราย

พร้อมรับ 110 เตียง ➔ ใช้ไป 76 เตียง ➔ คงเหลือ 34 เตียง

ผู้ป่วยสะสม (วันที่ 53) 190 ราย

ครบ 10 วัน 113 ราย

82

ส่งต่อ รพ 1 ราย

108

รวมยอดผู้ป่วยสะสม 6,517 ราย

3,102

จำหน่ายรวม 6,441 ราย

3,415

ครบ10วัน  
6,123

ส่งต่อ รพ  
282

ส่งต่อ HI  
36

รวมยอดผู้ป่วย  
ประจำวัน

ยอดยกมา 66 ราย

รับใหม่  
14

คงรักษาตัว  
76

จำหน่ายรวม 4 ราย

-ครบ10วัน 4 ราย

-ส่งต่อ รพ - ราย

-ส่งต่อ HT - ราย

ยอดผู้ป่วยเวลา 19.00 น.







# จำนวนเตียง รองรับผู้ป่วย COVID-19 จังหวัดพัทลุง

## โรงพยาบาลทั่วไป/โรงพยาบาลชุมชน/โรงพยาบาลสนาม/Hospital

ลำดับ	โรงพยาบาล	ห้อง negative pressure		ห้องแยกทั่วไป		Cohort ward		จำนวนเตียงรวม	จำนวนเตียงใช้ไป	จำนวนเตียงคงเหลือ
		ทั้งหมด	ยอดใช้	ทั้งหมด	ยอดใช้	ทั้งหมด	ยอดใช้			
		(เตียง)	(เตียง)	(เตียง)	(เตียง)	(เตียง)	(เตียง)			
1	รพ.พัทลุง	2	1	20	8	114	60	136	69	67
2	รพ.ควนขนุน	2	2	1	1	34	33	37	36	1
3	รพ.ตะโหมด	1	0	5	0	14	11	20	11	9
4	รพ.เขาชัยสน	1	0	5	5	29	28	35	33	2
5	รพ.งขลา	1	0	5	5	38	36	44	41	3
6	รพ.บางแก้ว	1	1	1	1	21	13	23	15	8
7	รพ.ป่าพะยอม	1	0	3	3	44	33	48	36	12
8	รพ.ปากพะยูน	1	1	5	5	20	14	26	20	6
9	รพ.ป่าบอน	1	0	3	1	24	13	28	14	14
10	รพ.ศรีบรรพต	1	1	1	1	25	25	27	27	0
11	รพ.ศรีนครินทร์ (ปัญญาันท์ภิกขุ)	1	1	3	3	36	22	40	26	14
12	Hospital บ้านหน้าเกาะ					110	76	110	76	34
รวม		13	7	52	33	509	364	574	404	170

## ศูนย์พักคอย (Community Isolation)

อำเภอ	จำนวน CI (แห่ง)	รองรับ (คน)	กำลังรักษา (คน)	ว่างรองรับ (คน)
เมืองพัทลุง	2	190	43	147
งขลา	2	240	0	240
เขาชัยสน	5	80	0	80
ตะโหมด	3	100	0	100
ควนขนุน	1	50	20	30
ปากพะยูน	1	70	1	69
ศรีบรรพต	1	20	0	20
ป่าบอน	2	60	21	39
บางแก้ว	1	45	0	45
ป่าพะยอม	1	70	0	70
ศรีนครินทร์	1	30	0	30
รวม	20	955	85	870

ข้อมูล ณ วันที่ 10 มกราคม 2565 (19.00 น.)



**D**  
Social Distancing  
รักษาระยะห่าง 1 เมตร

**M**  
Mask  
สวมหน้ากากอนามัย

**H**  
Hand Washing  
ล้างมือรักษาความสะอาด

**T**  
Test  
ตรวจทันทีที่สงสัยรักษาเร็ว

**T**  
Thai cha na  
ใช้แอปพลิเคชันหมอชนะ

**หมอชนะ**  
...คือส่วนประกอบที่สำคัญ  
...คือส่วนประกอบที่สำคัญ