



สำนักงานสาธารณสุขจังหวัดพัทลุง
Phatthalung Provincial Public Health Office

สถานการณ์โรคติดเชื้อไวรัสโคโรนา 2019

(ระลอก เมษายน 2564)

จังหวัดพัทลุง

(ประจำวันที่ 9 มกราคม 2565)



สถานการณ์ COVID-19

จังหวัดพัทลุง

การระบาดระลอก เมษายน 64

ข้อมูล ณ วันที่

9 มกราคม 2565

เวลา 16:00 น.

พบเชื้อระลอก เมษายน 64 (ราย)

หายป่วยวันนี้ (ราย)

เสียชีวิต (คน)

ผู้ป่วยรายใหม่วันนี้

ผู้ป่วยยืนยันสะสม ตั้งแต่ เม.ย. 64

51

วันนี้ สะสม

64

15,591

หายป่วยสะสม (ราย)

0 121

(CFR 0.78%)

ผู้ป่วยแยกรายอำเภอ (ระลอก เม.ย. 64)

อำเภอ	พบเชื้อ (ราย)						รักษาหาย (ราย)		เสียชีวิต (คน)	
	ผู้ป่วยในจังหวัด		รับผู้ป่วยพัทลุง มาจากต่างจังหวัด		รวม		วันนี้	สะสม	ผู้ป่วยใน จังหวัด	รับผู้ป่วย พัทลุง มาจาก ต่างจังหวัด
	วันนี้	สะสม	วันนี้	สะสม	วันนี้	สะสม				
กงหรา	1	2,907	0	2	1	2,909	0	2,797	9	0
ตะโหมด	4	2,001	0	5	4	2,006	2	1,925	11	1
เมืองพัทลุง	18	1,943	0	105	18	2,048	8	1,893	19	2
ปากพะยูน	1	1,821	0	22	1	1,843	1	1,809	13	0
ควนขนุน	8	1,813	0	42	8	1,855	10	1,696	20	0
ป่าบอน	7	1,336	0	10	7	1,346	5	1,239	14	0
เขาชัยสน	6	1,190	0	19	6	1,209	0	1,156	13	0
บางแก้ว	7	945	0	24	7	969	4	915	6	0
ป่าพะยอม	4	632	0	6	4	638	12	604	9	0
ศรีนครินทร์	6	466	0	7	6	473	7	419	3	0
ศรีบรรพต	2	287	0	8	2	295	2	270	1	0
รวม	64	15,341	0	250	64	15,591	51	14,723	118	3

* ผู้ป่วยรายอำเภอมีการปรับเปลี่ยนที่อยู่ตามภูมิลำเนาทำให้ข้อมูลผู้ป่วยสะสม เพิ่ม/ลด เป็นปัจจุบันตามข้อมูลล่าสุด *

ผู้ต้องขังในเรือนจำ

วันนี้ - คน สะสม 839 คน (ATK)

ผู้ป่วยในเรือนจำ หบค.ไม่ับรวมในกลุ่มผู้ติดเชื้อมากภายในจังหวัด

การฉีดวัคซีน COVID-19 ตามทะเบียนราษฎร์ จ.พัทลุง

เข็มที่	ฉีดแล้ว (ราย)	ร้อยละ
1	396,287	75.76
2	367,662	70.29
3	53,135	10.16

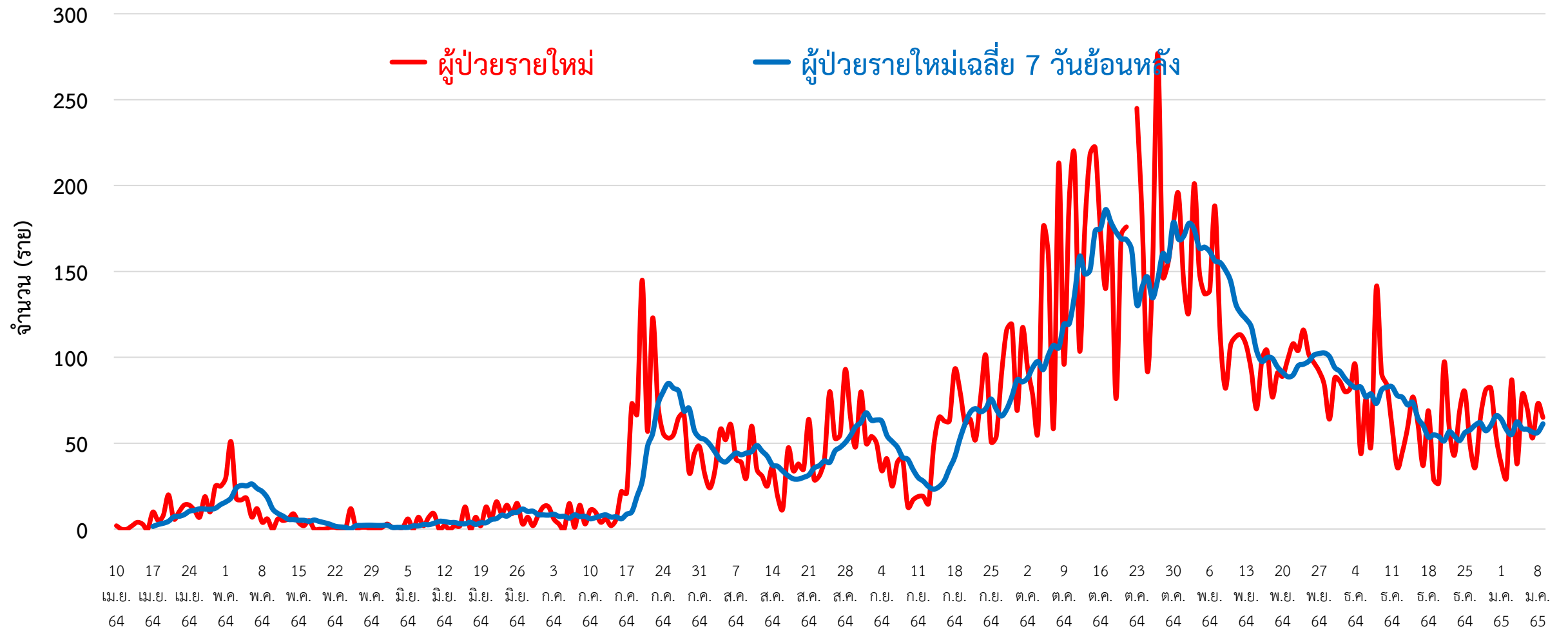


สายด่วน กรมควบคุมโรค 1422

จัดทำโดย : สำนักงานสาธารณสุขจังหวัดพัทลุง โทร. 0 7461 3127 , 0 7461 2400

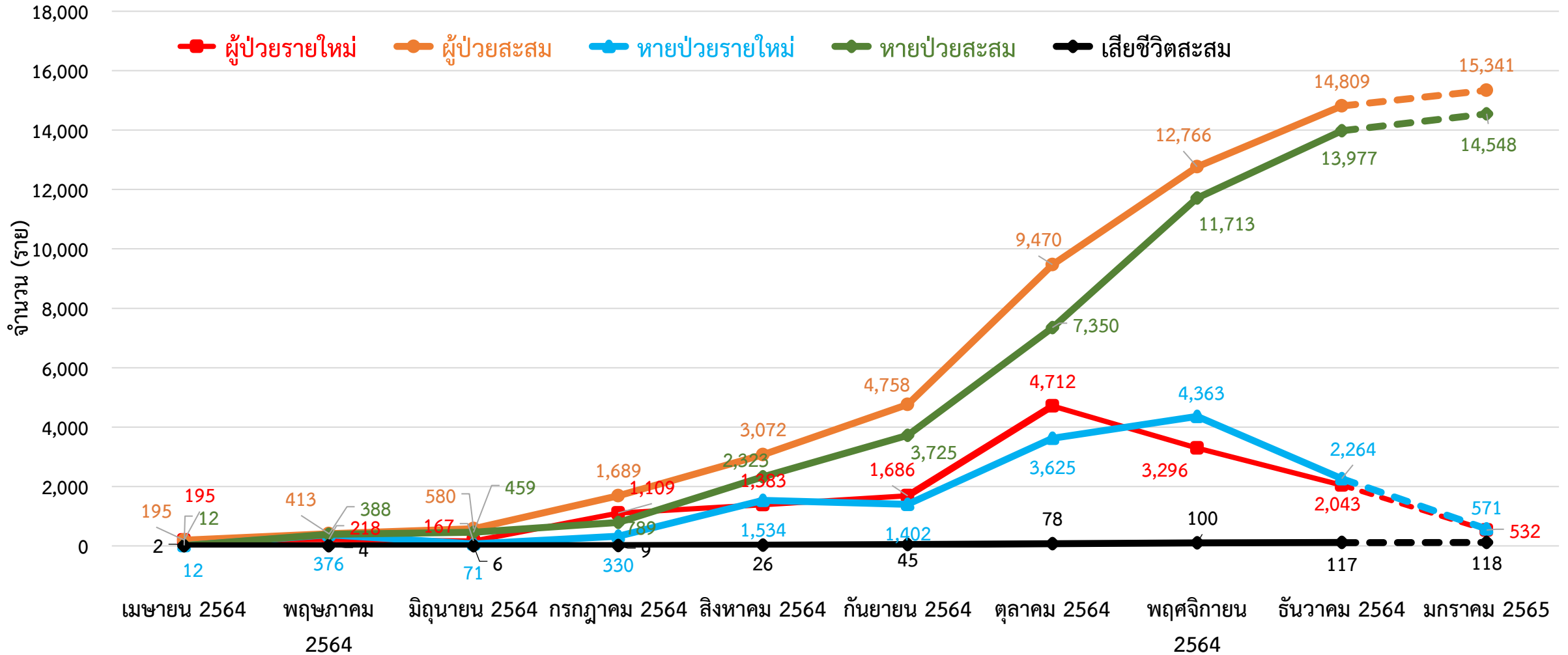


กราฟแสดงจำนวนผู้ป่วยยืนยัน COVID-19 รายใหม่ ระลอก เมษายน 2564 จังหวัดพัทลุง



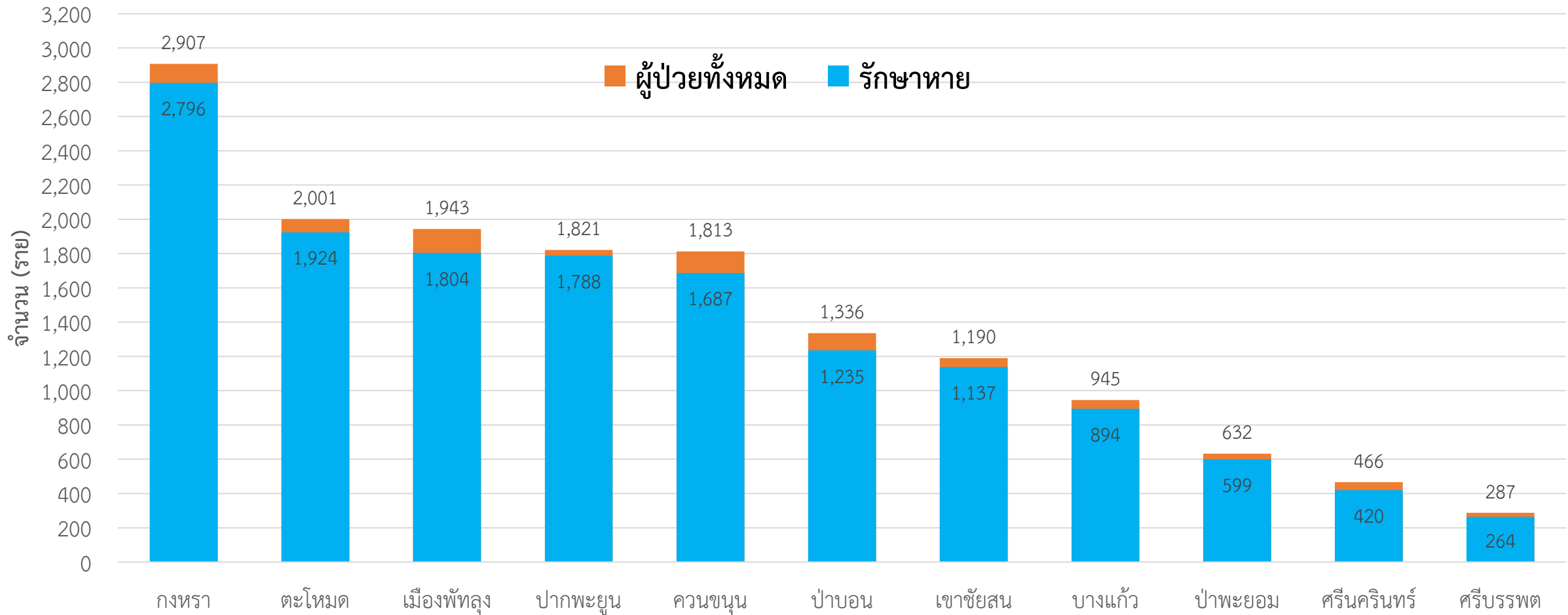
ข้อมูลระหว่างวันที่ 10 เมษายน 2564 – 9 มกราคม 2565 (16.00 น.)

กราฟแสดงจำนวนผู้ป่วยยืนยัน COVID-19 ในจังหวัดพัทลุง ระลอก เมษายน 2564 รายใหม่และสะสม



ข้อมูลระหว่างวันที่ 10 เมษายน 2564 – 9 มกราคม 2565 (19.00 น.)

กราฟแสดงจำนวนผู้ป่วยยืนยัน COVID-19 ในจังหวัดพัทลุง ระลอก เมษายน 2564 จำแนกรายอำเภอ



ข้อมูลระหว่างวันที่ 10 เมษายน 2564 – 9 มกราคม 2565 (19.00 น.)

การส่งตรวจทางห้องปฏิบัติการ COVID-19 ระลอก เมษายน 2564 จังหวัดพัทลุง

กลุ่ม	ส่งตรวจ	พบเชื้อ COVID-19	
		จำนวน	ร้อยละ
1. ผู้สัมผัสเสี่ยงสูง/ต่ำ	93,582	14,547	15.54
2. ผู้ป่วยปอดอักเสบ	258	1	0.39
3. แรงงานต่างด้าว	44	0	0.00
4. ค้นหาเชิงรุกในชุมชน/เรือนจำ	5,146	496	9.64
5. PUI อื่น ๆ	16,243	552	3.40
รวม	115,273	15,596	13.53

ข้อมูลระหว่างวันที่ 1 เมษายน 2564 – 9 มกราคม 2565



ผู้ติดเชื้อ COVID-19 ระลอก เมษายน 2564 ที่กำลังรักษาในโรงพยาบาล จังหวัดพัทลุง

สำนักงานสาธารณสุขจังหวัดพัทลุง
Phatthalung Provincial Public Health Office

รพ.งขลา	47	รพ.ป่าบอน	45
รพ.ป่าพะยอม	37	รพ.เขาชัยสน	37
รพ.ควนขนุน	32	รพ.ศรีนครินทร์ฯ	27
รพ.บางแก้ว	27	รพ.ศรีบรรพต	25
รพ.ปากพะยูน	19	รพ.ตะโหมด	11

ศูนย์พักคอย (Community Isolation)

อ.เมืองพัทลุง	38	อ.ป่าบอน	21
อ.ควนขนุน	20	อ.ปากพะยูน	7

แยกกักตัวที่บ้าน (Home Isolation)

อ.เมืองพัทลุง	60	อ.งขลา	51
อ.ควนขนุน	35	อ.ตะโหมด	22
อ.บางแก้ว	21	อ.ศรีบรรพต	9
อ.ป่าบอน	5	อ.ปากพะยูน	5
อ.ป่าพะยอม	4	อ.เขาชัยสน	3

รพ.พัทลุง 56

กำลังรักษาทั้งหมด

ผู้ป่วยยืนยัน COVID-19

675 ราย

บ้านหน้าเกาะ

Hospital 66

หมายเหตุ : กลุ่ม ATK+ กำลังรักษา

ใน CI/HI 55 ราย

ข้อมูล ณ วันที่ 9 มกราคม 2565 (19.00 น.)
สำนักงานสาธารณสุขจังหวัดพัทลุง

ผู้ป่วยในจังหวัด สะสม 15,341 ราย

รับผู้ป่วยพัทลุงจากต่างจังหวัด สะสม 250 ราย

อาการรุนแรง	รพ.พัทลุง 2	
อาการปานกลาง	รพ.พัทลุง 38	รพช./Hospital 76
ไม่มีอาการ/อาการเล็กน้อย	614	

ได้รับยา Favi 578 ราย

เสียชีวิต สะสม 121

หายป่วย สะสม 14,795



Hospital ชัยคณาธานี

โทร 062 851 6665

	ยกมา	รับใหม่	จำหน่าย			คงรักษาตัว
			ครบ 10 วัน	ส่งต่อ	HI	
รวม	12	-	12	-	-	-
ชาย	8	-	8	-	-	-
หญิง	4	-	4	-	-	-

สถานการณ์การใช้เตียง

พร้อมรับ 250 ➔ ใช้ไป - ➔ คงเหลือ -

Favi - ราย

ผู้ป่วยสะสม (วันที่ 42) 327 ราย

ครบ 10 วัน 304 ราย

ส่งต่อ รพ. 23 ราย

145

182

Hospital บ้านหน้าเกาะ

โทร 093 194 6152

	ยกมา	รับใหม่	จำหน่าย			คงรักษาตัว
			ครบ 10 วัน	ส่งต่อ	HI	
รวม	64	3	1	-	-	66
ชาย	24	2	1	-	-	25
หญิง	40	1	-	-	-	41

สถานการณ์การใช้เตียง

พร้อมรับ 110 ➔ ใช้ไป 66 ➔ คงเหลือ 44

Favi 41 ราย

ผู้ป่วยสะสม (วันที่ 52) 176 ราย

ครบ 10 วัน 109 ราย

ส่งต่อ รพ. 1 ราย

74

102

รวมยอดผู้ป่วยประจำวัน

ยอดยกมา 76 ราย

รับใหม่ 3 ราย

คงรักษาตัว 66 ราย

จำหน่ายรวม 13 ราย

-ครบ10วัน 13 ราย

-ส่งต่อ รพ - ราย

-ส่งต่อ HI - ราย

ยอดผู้ป่วยเวลา 19.00 น.

รวมยอดผู้ป่วยสะสม 6,503 ราย

3,094

จำหน่ายรวม 6,437 ราย

3,409

ครบ10วัน 6,119

ส่งต่อ รพ 282

ส่งต่อ HI 36



COVID-19

** ผ.ป.สะสมไม่รวมยอดส่งต่อจาก Hospital ชัยคณา ไป Hospital บ้านหน้าเกาะ จำนวน 16 ราย



จำนวนเตียง รองรับผู้ป่วย COVID-19 จังหวัดพัทลุง

โรงพยาบาลทั่วไป/โรงพยาบาลชุมชน/โรงพยาบาลสนาม/Hospital

ลำดับ	โรงพยาบาล	ห้อง negative pressure		ห้องแยกทั่วไป		Cohort ward		จำนวนเตียงรวม	จำนวนเตียงใช้ไป	จำนวนเตียงคงเหลือ
		ทั้งหมด	ยอดใช้	ทั้งหมด	ยอดใช้	ทั้งหมด	ยอดใช้			
		(เตียง)	(เตียง)	(เตียง)	(เตียง)	(เตียง)	(เตียง)			
1	รพ.พัทลุง	2	2	20	12	114	46	136	60	76
2	รพ.ควนขนุน	2	2	1	1	34	33	37	36	1
3	รพ.ตะโหมด	1	0	5	0	24	11	30	11	19
4	รพ.เขาชัยสน	1	0	5	5	29	28	35	33	2
5	รพ.งหวรา	1	0	5	5	39	39	45	44	1
6	รพ.บางแก้ว	1	0	1	1	21	10	23	11	12
7	รพ.ป่าพะยอม	1	0	3	3	44	33	48	36	12
8	รพ.ปากพะยูน	1	0	5	5	20	11	26	16	10
9	รพ.ป่าบอน	1	0	3	1	24	13	28	14	14
10	รพ.ศรีบรรพต	1	1	1	1	25	25	27	27	0
11	รพ.ศรีนครินทร์ (ปัญญานันท์ภิกขุ)	1	0	3	2	36	24	40	26	14
12	Hospital ชัยคณาธานี					250	0	250	0	250
13	Hospital บ้านหน้าเกาะ					110	66	110	66	44
รวม		13	5	52	36	770	339	835	380	455

ศูนย์พักคอย (Community Isolation)

อำเภอ	จำนวน CI (แห่ง)	รองรับ (คน)	กำลังรักษา (คน)	ว่างรองรับ (คน)
เมืองพัทลุง	2	190	38	152
งหวรา	2	240	0	240
เขาชัยสน	5	80	0	80
ตะโหมด	3	100	0	100
ควนขนุน	1	50	20	30
ปากพะยูน	1	70	7	63
ศรีบรรพต	1	20	0	20
ป่าบอน	2	60	21	39
บางแก้ว	1	45	0	45
ป่าพะยอม	1	70	0	70
ศรีนครินทร์	1	30	0	30
รวม	20	955	86	869

ข้อมูล ณ วันที่ 9 มกราคม 2565 (19.00 น.)

