



สำนักงานสาธารณสุขจังหวัดพัทลุง
Phatthalung Provincial Public Health Office

สถานการณ์โรคติดเชื้อไวรัสโคโรนา 2019

(ระลอก เมษายน 2564)

จังหวัดพัทลุง

(ประจำวันที่ 8 มกราคม 2565)



สถานการณ์ COVID-19

จังหวัดพัทลุง

การระบาดระลอก เมษายน 64

ข้อมูล ณ วันที่ **8 มกราคม 2565** เวลา **17:00 น.**

พบเชื้อระลอก เมษายน 64 (ราย)

ผู้ป่วยรายใหม่วันนี้

73

ผู้ป่วยยืนยันสะสม ตั้งแต่ เม.ย. 64

15,526

หายป่วยวันนี้ (ราย)

51

หายป่วยสะสม (ราย)

14,672

เสียชีวิต (คน)

วันนี้

0

สะสม

121

(CFR 0.78%)

ผู้ป่วยแยกแยะอำเภอ (ระลอก เม.ย. 64)

อำเภอ	พบเชื้อ (ราย)						รักษาหาย (ราย)		เสียชีวิต (คน)	
	ผู้ป่วยในจังหวัด		รับผู้ป่วยพัทลุง มาจากต่างจังหวัด		รวม		วันนี้	สะสม	ผู้ป่วยใน จังหวัด	รับผู้ป่วย พัทลุง มาจาก ต่างจังหวัด
	วันนี้	สะสม	วันนี้	สะสม	วันนี้	สะสม				
กงหรา	4	2,906	0	2	4	2,908	4	2,797	9	0
ตะโหมด	3	1,997	0	5	3	2,002	2	1,923	11	1
เมืองพัทลุง	14	1,927	0	105	14	2,032	9	1,885	19	2
ปากพะยูน	7	1,820	0	22	7	1,842	0	1,808	13	0
ควนขนุน	12	1,803	0	42	12	1,845	11	1,686	20	0
ป่าบอน	9	1,328	0	10	9	1,338	13	1,234	14	0
เขาชัยสน	8	1,184	0	19	8	1,203	3	1,156	13	0
บางแก้ว	6	938	0	24	6	962	0	911	6	0
ป่าพะยอม	3	628	0	6	3	634	0	592	9	0
ศรีนครินทร์	2	460	0	7	2	467	9	412	3	0
ศรีบรรพต	5	285	0	8	5	293	0	268	1	0
รวม	73	15,276	0	250	73	15,526	51	14,672	118	3

* ผู้ป่วยรายอำเภอมีการปรับเปลี่ยนที่อยู่ตามภูมิลำเนาทำให้ข้อมูลผู้ป่วยสะสม เพิ่ม/ลด เป็นปัจจุบันตามข้อมูลล่าสุด *

ผู้ต้องขังในเรือนจำ

วันนี้ - คน **สะสม 839 คน (ATK)**

ผู้ป่วยในเรือนจำ คบค.ไม่นับรวมในกลุ่มผู้ติดเชื้อมาในจังหวัด

การฉีดวัคซีน COVID-19 ตามทะเบียนราษฎร์ จ.พัทลุง

เข็มที่	ฉีดแล้ว (ราย)	ร้อยละ
1	396,024	75.74
2	367,555	70.27
3	52,862	10.11

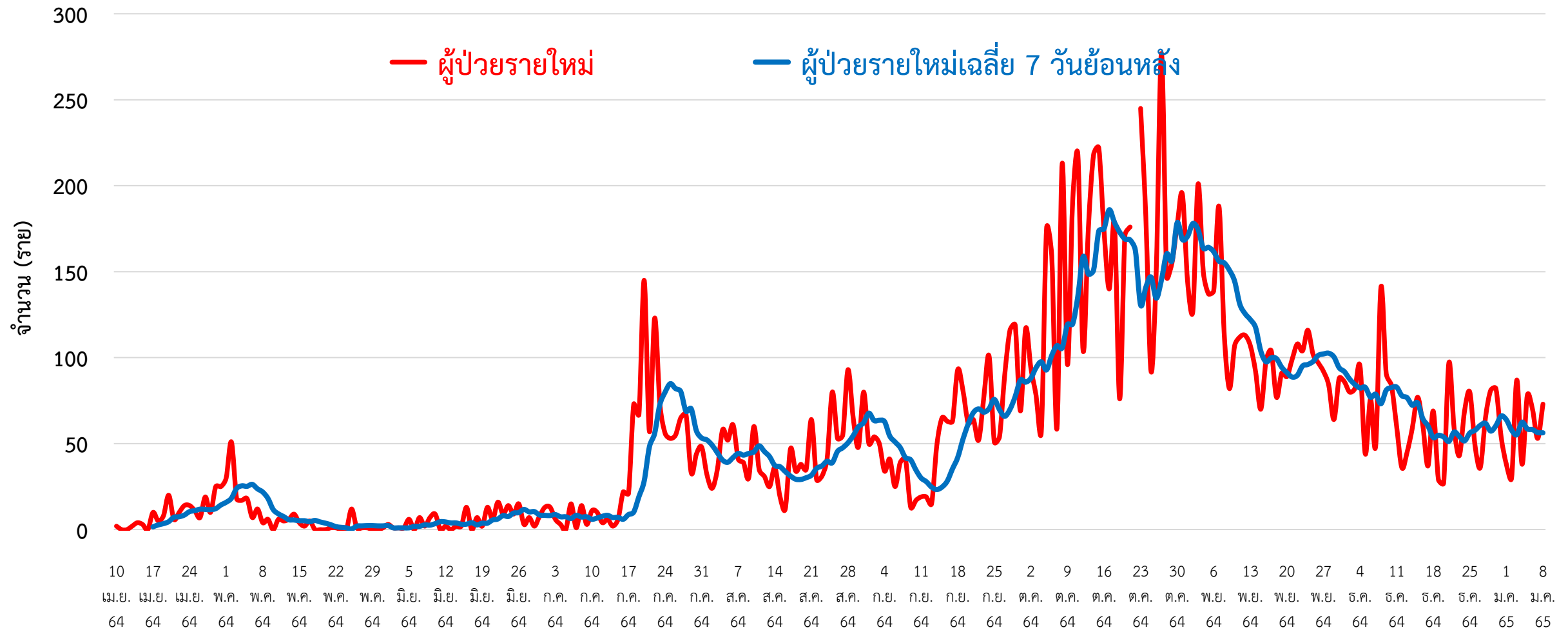


สายด่วน กรมควบคุมโรค 1422

จัดทำโดย : สำนักงานสาธารณสุขจังหวัดพัทลุง โทร. 0 7461 3127 , 0 7461 2400

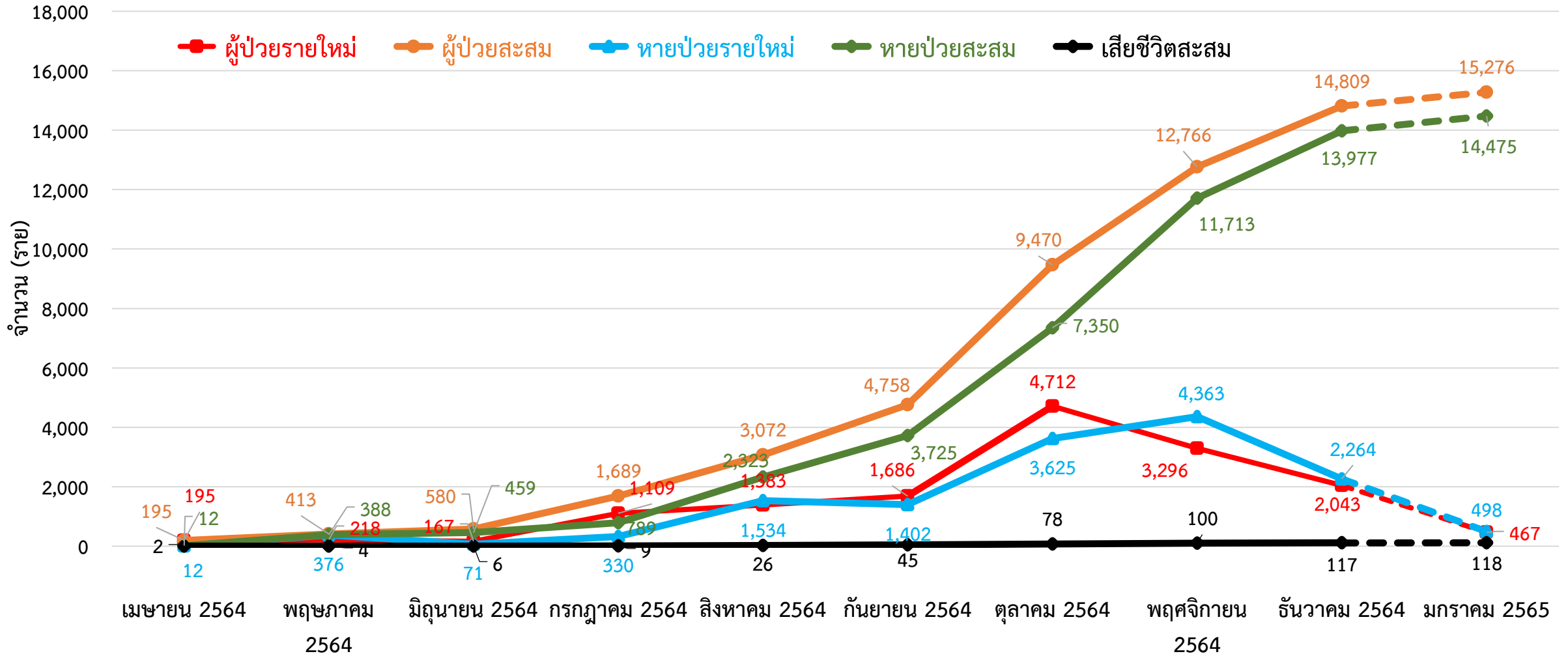


กราฟแสดงจำนวนผู้ป่วยยืนยัน COVID-19 รายใหม่ ระลอก เมษายน 2564 จังหวัดพัทลุง



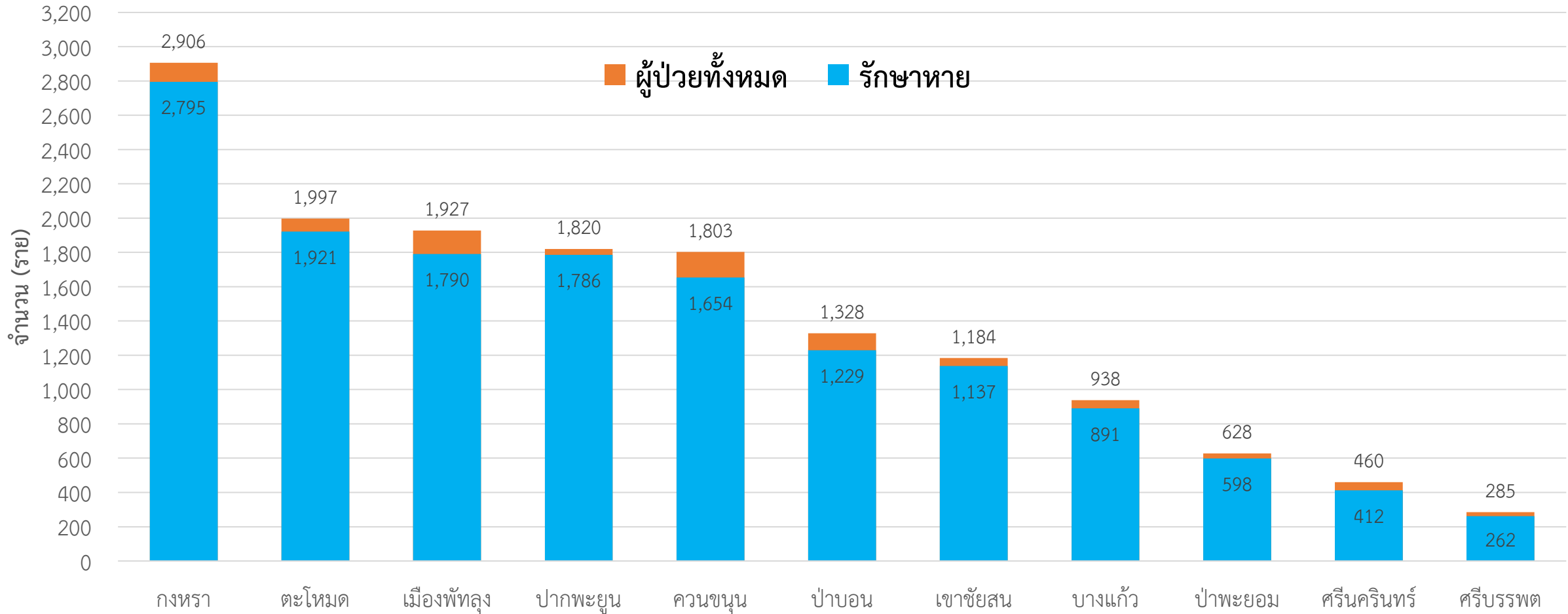
ข้อมูลระหว่างวันที่ 10 เมษายน 2564 – 8 มกราคม 2565 (17.00 น.)

กราฟแสดงจำนวนผู้ป่วยยืนยัน COVID-19 ในจังหวัดพัทลุง ระลอก เมษายน 2564 รายใหม่และสะสม



ข้อมูลระหว่างวันที่ 10 เมษายน 2564 – 8 มกราคม 2565 (19.00 น.)

กราฟแสดงจำนวนผู้ป่วยยืนยัน COVID-19 ในจังหวัดพัทลุง ระลอก เมษายน 2564 จำแนกรายอำเภอ



ข้อมูลระหว่างวันที่ 10 เมษายน 2564 – 8 มกราคม 2565 (19.00 น.)

การส่งตรวจทางห้องปฏิบัติการ COVID-19 ระลอก เมษายน 2564 จังหวัดพัทลุง

กลุ่ม	ส่งตรวจ	พบเชื้อ COVID-19	
		จำนวน	ร้อยละ
1. ผู้สัมผัสเสี่ยงสูง/ต่ำ	93,377	14,488	15.52
2. ผู้ป่วยปอดอักเสบ	257	1	0.39
3. แรงงานต่างด้าว	44	0	0.00
4. ค้นหาเชิงรุกในชุมชน/เรือนจำ	5,146	496	9.64
5. PUI อื่น ๆ	16,207	547	3.38
รวม	115,031	15,532	13.50

ข้อมูลระหว่างวันที่ 1 เมษายน 2564 – 8 มกราคม 2565



ผู้ติดเชื้อ COVID-19 ระลอก เมษายน 2564 ที่กำลังรักษาในโรงพยาบาล จังหวัดพัทลุง

สำนักงานสาธารณสุขจังหวัดพัทลุง
Phatthalung Provincial Public Health Office

รพ.งขลา	48	รพ.ป่าบอน	38
รพ.ป่าพะยอม	34	รพ.เขาชัยสน	30
รพ.ศรีนครินทร์	28	รพ.ควนขนุน	28
รพ.ศรีบรรพต	26	รพ.ปากพะยูน	20
รพ.บางแก้ว	19	รพ.ตะโหมด	16

ศูนย์พักคอย (Community Isolation)

อ.เมืองพัทลุง	39	อ.ควนขนุน	37
อ.ป่าบอน	21	อ.ปากพะยูน	7

แยกกักตัวที่บ้าน (Home Isolation)

อ.เมืองพัทลุง	61	อ.งขลา	51
อ.ควนขนุน	45	อ.บางแก้ว	24
อ.ตะโหมด	9	อ.ศรีบรรพต	9
อ.ป่าบอน	5	อ.เขาชัยสน	4
อ.ป่าพะยอม	4	อ.ปากพะยูน	1

รพ.พัทลุง 56

กำลังรักษาทั้งหมด

ผู้ป่วยยืนยัน COVID-19
683 ราย

บ้านหน้าเกาะ
Hospital 64

ชัยคณารानी
Hospital 12

หมายเหตุ : กลุ่ม ATK+ กำลังรักษา
ใน CI/HI **54** ราย

อ.ศรีนครินทร์ 1

ข้อมูล ณ วันที่ 8 มกราคม 2565 (19.00 น.)
สำนักงานสาธารณสุขจังหวัดพัทลุง

ผู้ป่วยในจังหวัด สะสม **15,276** ราย

รับผู้ป่วยพัทลุงจากต่างจังหวัด สะสม **250** ราย

รพ.พัทลุง
อาการรุนแรง 2

รพ.พัทลุง รพช./Hospital
อาการปานกลาง 37 71

ไม่มีอาการ/อาการเล็กน้อย 627

ได้รับยา Favi **595** ราย

เสียชีวิต สะสม **121**

หายป่วย สะสม **14,722**



Hospital ชัยคณาธานี โทร 062 851 6665

	ยกมา	รับใหม่	จำหน่าย			คงรักษาตัว
			ครบ 10 วัน	ส่งต่อ	HI	
รวม	44	-	16	16	-	12
ชาย	27	-	11	8	-	8
หญิง	17	-	5	8	-	4

สถานการณ์การใช้เตียง

พร้อมรับ 250 ➔ ใช้ไป 12 ➔ คงเหลือ 238

Favi 9 ราย

ผู้ป่วยสะสม (วันที่ 41) 327 ราย

ครบ 10 วัน 292 ราย



145

ส่งต่อ รพ. 23 ราย

182

Hospital บ้านหน้าเกาะ โทร 093 194 6152

	ยกมา	รับใหม่	จำหน่าย			คงรักษาตัว
			ครบ 10 วัน	ส่งต่อ	HI	
รวม	42	23	1	-	-	64
ชาย	13	12	1	-	-	24
หญิง	29	11	-	-	-	40

สถานการณ์การใช้เตียง

พร้อมรับ 110 ➔ ใช้ไป 64 ➔ คงเหลือ 46

Favi 33 ราย

ผู้ป่วยสะสม (วันที่ 51) 157(+16) ราย

ครบ 10 วัน 108 ราย



61(+11)

ส่งต่อ รพ 1 ราย

96(+5)

รวมยอดผู้ป่วยประจำวัน

ยอดยกมา 86 ราย

รับใหม่ 7 (+16) คงรักษาตัว 76

จำหน่ายรวม 17(+16) ราย

-ครบ10วัน 17 ราย

-ส่งต่อ รพ - ราย

-ส่งต่อ HT 16 ราย

ยอดผู้ป่วยเวลา 19.00 น.

รวมยอดผู้ป่วยสะสม 6,500 ราย

3,092

จำหน่ายรวม 6,424 ราย

3,408

ครบ10วัน 6,106

ส่งต่อ รพ 282

ส่งต่อ HI 36

** ผป.สะสมไม่รวมยอดส่งต่อจาก

Hospital ชัยคณา ไป Hospital บ้านหน้าเกาะ

จำนวน 16 ราย





จำนวนเตียง รองรับผู้ป่วย COVID-19 จังหวัดพัทลุง

โรงพยาบาลทั่วไป/โรงพยาบาลชุมชน/โรงพยาบาลสนาม/Hospital

ลำดับ	โรงพยาบาล	ห้อง negative pressure		ห้องแยกทั่วไป		Cohort ward		จำนวนเตียงรวม	จำนวนเตียงใช้ไป	จำนวนเตียงคงเหลือ
		ทั้งหมด	ยอดใช้	ทั้งหมด	ยอดใช้	ทั้งหมด	ยอดใช้			
		(เตียง)	(เตียง)	(เตียง)	(เตียง)	(เตียง)	(เตียง)			
1	รพ.พัทลุง	2	1	20	11	114	47	136	59	77
2	รพ.ควนขนุน	2	2	1	1	34	33	37	36	1
3	รพ.ตะโหมด	1	0	5	0	24	15	30	15	15
4	รพ.เขาชัยสน	1	0	5	4	27	22	33	26	7
5	รพ.งขลา	1	0	5	5	38	38	44	43	1
6	รพ.บางแก้ว	1	1	1	1	21	8	23	10	13
7	รพ.ป่าพะยอม	1	1	3	3	44	30	48	34	14
8	รพ.ป่าพะยูน	1	0	5	5	20	11	26	16	10
9	รพ.ป่าบอน	1	0	3	1	24	8	28	9	19
10	รพ.ศรีบรรพต	1	1	1	1	25	25	27	27	0
11	รพ.ศรีนครินทร์ (ปัญญานันทภิกขุ)	1	0	1	1	36	27	38	28	10
12	Hospital ชัยคณาธานี					250	12	250	12	238
13	Hospital บ้านหน้าเกาะ					110	64	110	64	46
รวม		13	6	50	33	767	340	830	379	451

ศูนย์พักคอย (Community Isolation)

อำเภอ	จำนวน CI (แห่ง)	รองรับ (คน)	กำลังรักษา (คน)	ว่างรองรับ (คน)
เมืองพัทลุง	2	190	39	151
งขลา	2	240	0	240
เขาชัยสน	5	80	0	80
ตะโหมด	3	100	0	100
ควนขนุน	1	50	37	13
ป่าพะยูน	1	70	7	63
ศรีบรรพต	1	20	0	20
ป่าบอน	2	60	21	39
บางแก้ว	1	45	0	45
ป่าพะยอม	1	70	0	70
ศรีนครินทร์	1	30	0	30
รวม	20	955	104	851

ข้อมูล ณ วันที่ 8 มกราคม 2565 (19.00 น.)

