



สำนักงานสาธารณสุขจังหวัดพัทลุง
Phatthalung Provincial Public Health Office

สถานการณ์โรคติดเชื้อไวรัสโคโรนา 2019

(ระลอก เมษายน 2564)

จังหวัดพัทลุง

(ประจำวันที่ 7 มกราคม 2565)



สถานการณ์ COVID-19

จังหวัดพิจิตร

การระบาดระลอก เมษายน 64

ข้อมูล ณ วันที่ **7 มกราคม 2565** เวลา **14:30 น.**

พบเชื้อระลอก เมษายน 64 (ราย)	หายป่วยวันนี้ (ราย)	เสียชีวิต (คน)
ผู้ป่วยรายใหม่วันนี้	99	วันนี้
52	หายป่วยสะสม (ราย)	สะสม
ผู้ป่วยยืนยันสะสม ตั้งแต่ เม.ย. 64	14,621	0 121
15,452	(CFR 0.78%)	

ผู้ป่วยแยกรายอำเภอ (ระลอก เม.ย. 64)

อำเภอ	พบเชื้อ (ราย)						รักษาหาย (ราย)		เสียชีวิต (คน)	
	ผู้ป่วยในจังหวัด		รับผู้ป่วยพิจิตรมาจากต่างจังหวัด		รวม		วันนี้	สะสม	ผู้ป่วยในจังหวัด	รับผู้ป่วยพิจิตรมาจากต่างจังหวัด
	วันนี้	สะสม	วันนี้	สะสม	วันนี้	สะสม				
กงหรา	3	2,902	0	2	3	2,904	13	2,793	9	0
ตะโหมด	5	1,994	0	5	5	1,999	8	1,921	11	1
เมืองพิจิตร	11	1,913	0	105	11	2,018	10	1,876	19	2
ปากพะยูน	3	1,813	0	22	3	1,835	0	1,808	13	0
ควนขนุน	2	1,791	0	42	2	1,833	11	1,675	20	0
ป่าบอน	6	1,318	0	10	6	1,328	4	1,221	14	0
เขาชัยสน	1	1,176	0	19	1	1,195	6	1,153	13	0
บางแก้ว	6	932	0	24	6	956	7	911	6	0
ป่าพะยอม	11	625	0	6	11	631	18	592	9	0
ศรีนครินทร์	2	458	0	7	2	465	18	403	3	0
ศรีบรรพต	2	280	0	8	2	288	4	268	1	0
รวม	52	15,202	0	250	52	15,452	99	14,621	118	3

* ผู้ป่วยรายอำเภอมีการปรับเปลี่ยนที่อยู่ตามภูมิลำเนาทำให้ข้อมูลผู้ป่วยสะสม เพิ่ม/ลด เป็นปัจจุบันตามข้อมูลล่าสุด *

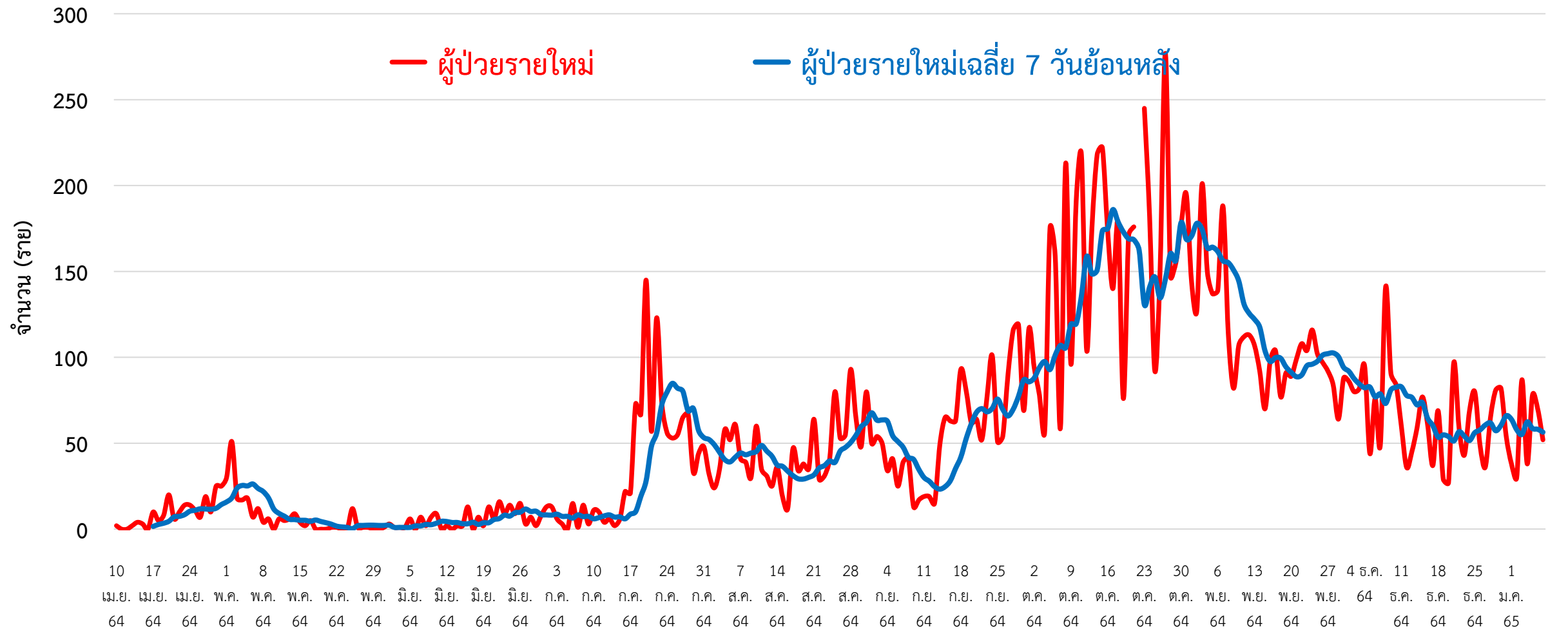
ผู้ต้องขังในเรือนจำ	การฉีดวัคซีน COVID-19 ตามทะเบียนราษฎร์ จ.พิจิตร	แผน D-M-H-T-T
วันนี้ - คน	สะสม 839 คน (ATK)	เข็มที่
ผู้ป่วยในเรือนจำ หบค.ไม่ับรวมในกลุ่มผู้ติดเชื้อภายในจังหวัด		ฉีดแล้ว (ราย)
		ร้อยละ
		1 395,921 75.69
		2 365,935 69.96
		3 51,616 9.87

สายด่วน กรมควบคุมโรค 1422

จัดทำโดย : สำนักงานสาธารณสุขจังหวัดพิจิตร โทร. 0 7461 3127 , 0 7461 2400

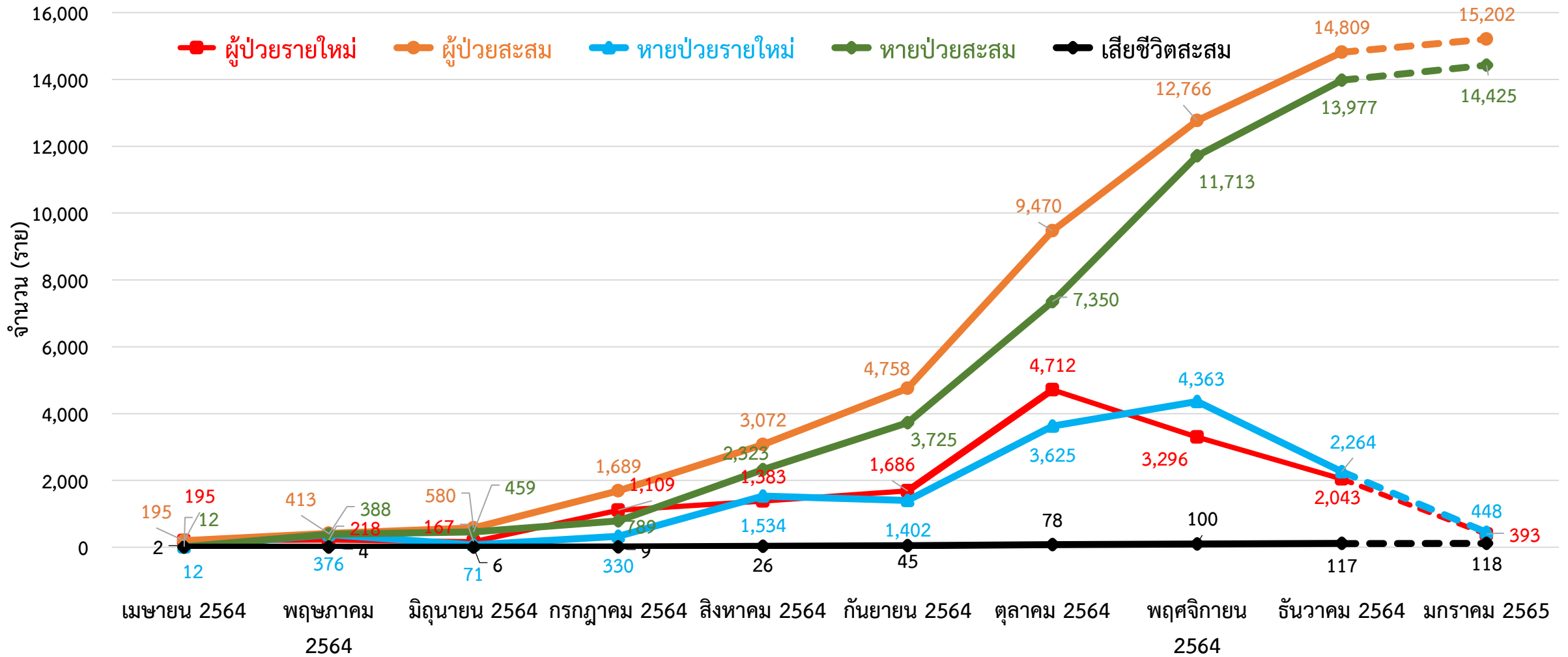


กราฟแสดงจำนวนผู้ป่วยยืนยัน COVID-19 รายใหม่ ระลอก เมษายน 2564 จังหวัดพัทลุง



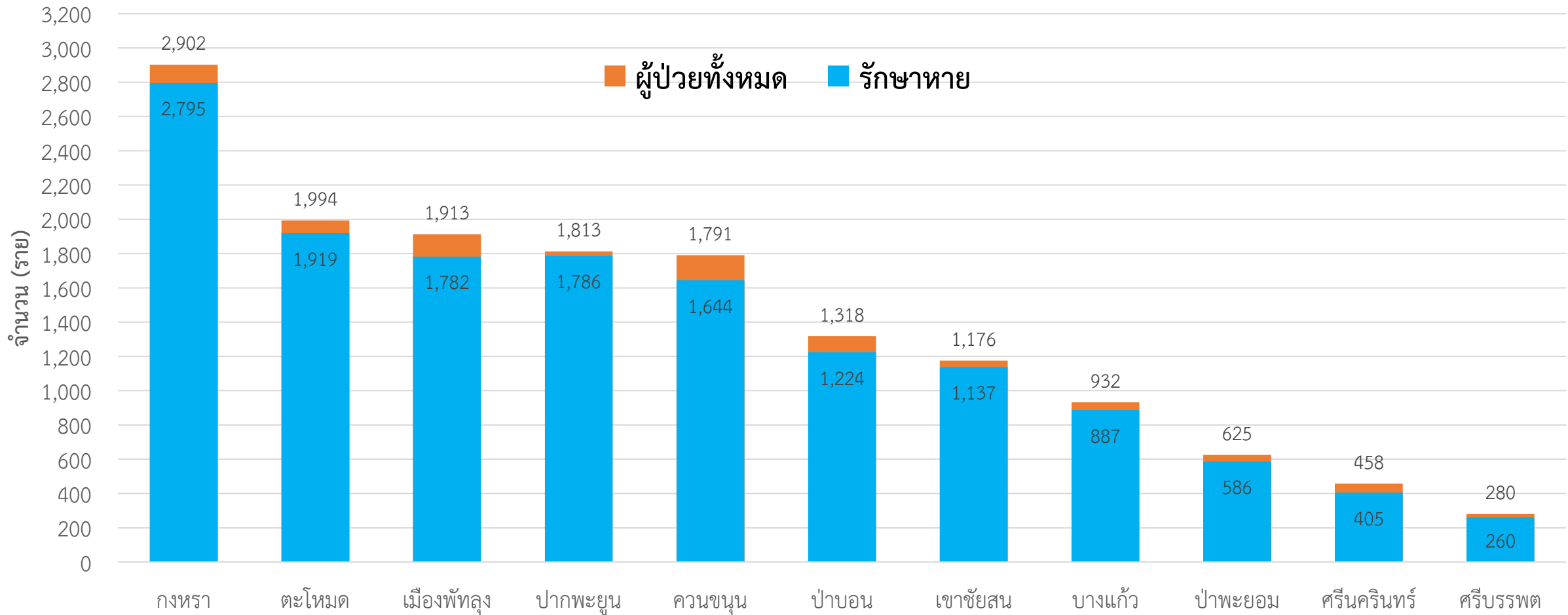
ข้อมูลระหว่างวันที่ 10 เมษายน 2564 – 7 มกราคม 2565 (14.30 น.)

กราฟแสดงจำนวนผู้ป่วยยืนยัน COVID-19 ในจังหวัดพัทลุง ระลอก เมษายน 2564 รายใหม่และสะสม



ข้อมูลระหว่างวันที่ 10 เมษายน 2564 – 7 มกราคม 2565 (19.00 น.)

กราฟแสดงจำนวนผู้ป่วยยืนยัน COVID-19 ในจังหวัดพัทลุง ระลอก เมษายน 2564 จำแนกรายอำเภอ



ข้อมูลระหว่างวันที่ 10 เมษายน 2564 – 7 มกราคม 2565 (19.00 น.)

การส่งตรวจทางห้องปฏิบัติการ COVID-19 ระลอก เมษายน 2564 จังหวัดพัทลุง

กลุ่ม	ส่งตรวจ	พบเชื้อ COVID-19	
		จำนวน	ร้อยละ
1. ผู้สัมผัสเสี่ยงสูง/ต่ำ	93,069	14,416	15.49
2. ผู้ป่วยปอดอักเสบ	257	1	0.39
3. แรงงานต่างด้าว	44	0	0.00
4. ค้นหาเชิงรุกในชุมชน/เรือนจำ	5,131	496	9.67
5. PUI อื่น ๆ	16,146	546	3.38
รวม	114,647	15,459	13.48

ข้อมูลระหว่างวันที่ 1 เมษายน 2564 – 7 มกราคม 2565



ผู้ติดเชื้อ COVID-19 ระลอก เมษายน 2564 ที่กำลังรักษาในโรงพยาบาล จังหวัดพัทลุง

สำนักงานสาธารณสุขจังหวัดพัทลุง
Phatthalung Provincial Public Health Office

รพ.งขลา	53	รพ.ป่าพะยอม	41
รพ.ป่าบอน	36	รพ.ควนขนุน	35
รพ.ศรีนครินทร์ฯ	29	รพ.ศรีบรรพต	28
รพ.เขาชัยสน	22	รพ.บางแก้ว	20
รพ.ปากพะยูน	19	รพ.ตะโหมด	13

ศูนย์พักคอย (Community Isolation)

อ.เมืองพัทลุง	37	อ.ควนขนุน	34
อ.ป่าบอน	21	อ.ปากพะยูน	7

แยกกักตัวที่บ้าน (Home Isolation)

อ.งขลา	51	อ.เมืองพัทลุง	45
อ.ควนขนุน	45	อ.บางแก้ว	17
อ.ตะโหมด	9	อ.ป่าบอน	5
อ.ป่าพะยอม	4	อ.เขาชัยสน	4
อ.ศรีบรรพต	2	อ.ปากพะยูน	1

รพ.พัทลุง 52

กำลังรักษาทั้งหมด

ผู้ป่วยยืนยัน COVID-19
659 ราย

ชัยคณารानी
Hospital 44

บ้านหน้าเกาะ
Hospital 42

หมายเหตุ : กลุ่ม ATK+ กำลังรักษา
ใน CI/HI **58** ราย

อ.ศรีนครินทร์ 1

ข้อมูล ณ วันที่ 7 มกราคม 2565 (19.00 น.)
สำนักงานสาธารณสุขจังหวัดพัทลุง

ผู้ป่วยในจังหวัด สะสม **15,202** ราย

รับผู้ป่วยพัทลุงจากต่างจังหวัด สะสม **250** ราย

รพ.พัทลุง
อาการรุนแรง 3

รพ.พัทลุง รพช./Hospital
อาการปานกลาง 33 59

ไม่มีอาการ/อาการเล็กน้อย 622

ได้รับยา Favi **571** ราย

เสียชีวิต สะสม **121**

หายป่วย สะสม **14,672**



Hospital ชัยคณาธานี

โทร 062 851 6665

	ยกมา	รับใหม่	จำหน่าย			คงรักษาตัว
			ครบ 10 วัน	ส่งต่อ	HI	
รวม	51	-	7	-	-	44
ชาย	32	-	5	-	-	27
หญิง	19	-	2	-	-	17

สถานการณ์การใช้เตียง

Favi 27 ราย

พร้อมรับ 250 ➔ ใช้ไป 44 ➔ คงเหลือ 206

ผู้ป่วยสะสม (วันที่ 40) 327 ราย

ครบ 10 วัน 276 ราย

145

ส่งต่อ รพ. 7 ราย

182

Hospital บ้านหน้าเกาะ

โทร 093 194 6152

	ยกมา	รับใหม่	จำหน่าย			คงรักษาตัว
			ครบ 10 วัน	ส่งต่อ	HI	
รวม	31	16	5	-	-	42
ชาย	17	-	4	-	-	13
หญิง	14	16	1	-	-	29

สถานการณ์การใช้เตียง

Favi 36 ราย

พร้อมรับ 110 ➔ ใช้ไป 42 ➔ คงเหลือ 68

ผู้ป่วยสะสม (วันที่ 50) 150 ราย

ครบ 10 วัน 107 ราย

60

ส่งต่อ รพ. 1 ราย

90

รวมยอดผู้ป่วยประจำวัน

ยอดยกมา 82 ราย

รับใหม่ 16
คงรักษาตัว 86

จำหน่ายรวม 12 ราย

-ครบ10วัน 12 ราย

-ส่งต่อ รพ. - ราย

-ส่งต่อ HI - ราย

ยอดผู้ป่วยเวลา 19.00 น.

รวมยอดผู้ป่วยสะสม 6,493 ราย

3,091

จำหน่ายรวม 6,407 ราย

3,402

ครบ10วัน 6,089

ส่งต่อ รพ. 282

ส่งต่อ HI 36



COVID-19





จำนวนเตียง รองรับผู้ป่วย COVID-19 จังหวัดพัทลุง

โรงพยาบาลทั่วไป/โรงพยาบาลชุมชน/โรงพยาบาลสนาม/Hospital

ลำดับ	โรงพยาบาล	ห้อง negative pressure		ห้องแยกทั่วไป		Cohort ward		จำนวนเตียงรวม	จำนวนเตียงใช้ไป	จำนวนเตียงคงเหลือ
		ทั้งหมด	ยอดใช้	ทั้งหมด	ยอดใช้	ทั้งหมด	ยอดใช้			
		(เตียง)	(เตียง)	(เตียง)	(เตียง)	(เตียง)	(เตียง)			
1	รพ.พัทลุง	2	2	20	5	114	47	136	54	82
2	รพ.ควนขนุน	2	2	1	1	34	33	37	36	1
3	รพ.ตะโหมด	1	0	5	0	24	15	30	15	15
4	รพ.เขาชัยสน	1	1	5	2	27	16	33	19	14
5	รพ.งขลา	1	0	5	5	49	49	55	54	1
6	รพ.บางแก้ว	1	1	1	1	21	8	23	10	13
7	รพ.ป่าพะยอม	1	0	3	3	44	35	48	38	10
8	รพ.ปากพะยูน	1	0	5	5	20	11	26	16	10
9	รพ.ป่าบอน	1	1	3	3	24	8	28	12	16
10	รพ.ศรีบรรพต	1	1	1	1	25	25	27	27	0
11	รพ.ศรีนครินทร์ (ปัญญานันทภิกขุ)	1	0	3	2	36	29	40	31	9
12	Hospital ชัยคณาธานี					250	44	250	44	206
13	Hospital บ้านหน้าเกาะ					110	42	110	42	68
รวม		13	8	52	28	778	362	843	398	445

ศูนย์พักคอย (Community Isolation)

อำเภอ	จำนวน CI (แห่ง)	รองรับ (คน)	กำลังรักษา (คน)	ว่างรองรับ (คน)
เมืองพัทลุง	2	190	37	153
งขลา	2	240	0	240
เขาชัยสน	5	80	0	80
ตะโหมด	3	100	0	100
ควนขนุน	1	50	34	16
ปากพะยูน	1	70	7	63
ศรีบรรพต	1	20	0	20
ป่าบอน	2	60	21	39
บางแก้ว	1	45	0	45
ป่าพะยอม	1	70	0	70
ศรีนครินทร์	1	30	0	30
รวม	20	955	99	856

ข้อมูล ณ วันที่ 7 มกราคม 2565 (19.00 น.)



เกราะป้องกัน COVID-19

<p>D</p> <p>Social Distancing รักษาระยะห่าง 1 เมตร</p>	<p>M</p> <p>Mask สวมหน้ากากอนามัย</p>	<p>H</p> <p>Hand Washing ล้างมือรักษาความสะอาด</p>	<p>T</p> <p>Test ตรวจทันทีที่สงสัยรักษาเร็ว</p>	<p>T</p> <p>Thai cha na ใช้แอปพลิเคชันไทยชนะ</p>	<p>ททอชนะ ...คือส่วนหนึ่งของคุณที่ปลอดภัย</p>
---	--	---	--	---	--