



สำนักงานสาธารณสุขจังหวัดพัทลุง
Phatthalung Provincial Public Health Office

สถานการณ์โรคติดเชื้อไวรัสโคโรนา 2019

(ระลอก เมษายน 2564)

จังหวัดพัทลุง

(ประจำวันี่ 6 มกราคม 2565)



สถานการณ์ COVID-19 จังหวัดพิจิตร

การระบาดระลอก เมษายน 64

ข้อมูล ณ วันที่ **6 มกราคม 2565** เวลา **16:00 น.**

พบเชื้อระลอก เมษายน 64 (ราย)	หายป่วยวันนี้ (ราย)	เสียชีวิต (คน)
ผู้ป่วยรายใหม่วันนี้	58	วันนี้
70	หายป่วยสะสม (ราย)	สะสม
ผู้ป่วยยืนยันสะสม ตั้งแต่ เม.ย. 64	14,522	1 121
15,400		(CFR 0.79%)

ผู้ป่วยแยกรายอำเภอ (ระลอก เม.ย. 64)

อำเภอ	พบเชื้อ (ราย)						รักษาหาย (ราย)		เสียชีวิต (คน)	
	ผู้ป่วยในจังหวัด		รับผู้ป่วยพิจิตร มาจากต่างจังหวัด		รวม		วันนี้	สะสม	ผู้ป่วยใน จังหวัด	รับผู้ป่วย พิจิตร มาจาก ต่างจังหวัด
	วันนี้	สะสม	วันนี้	สะสม	วันนี้	สะสม				
งิ้วราย	5	2,899	0	2	5	2,901	0	2,780	9	0
ตะพานหิน	0	1,989	0	5	0	1,994	13	1,913	11	1
เมืองพิจิตร	8	1,902	0	105	8	2,007	5	1,866	19	2
ปากพะยูน	0	1,810	0	22	0	1,832	0	1,808	13	0
ควนขนุน	16	1,789	0	42	16	1,831	9	1,664	20	0
ป่าบอน	14	1,312	0	10	14	1,322	4	1,217	14	0
เขาชัยสน	9	1,175	0	19	9	1,194	7	1,147	13	0
บางแก้ว	5	926	0	24	5	950	10	904	6	0
ป่าพะยอม	4	614	0	6	4	620	0	574	9	0
ศรีนครินทร์	3	456	0	7	3	463	6	385	3	0
ศรีบรรพต	6	278	0	8	6	286	4	264	1	0
รวม	70	15,150	0	250	70	15,400	58	14,522	118	3

* ผู้ป่วยรายอำเภอมีการปรับเปลี่ยนที่อยู่ตามภูมิลาเนาทำให้ข้อมูลผู้ป่วยสะสม เพิ่ม/ลด เป็นปัจจุบันตามข้อมูลล่าสุด *

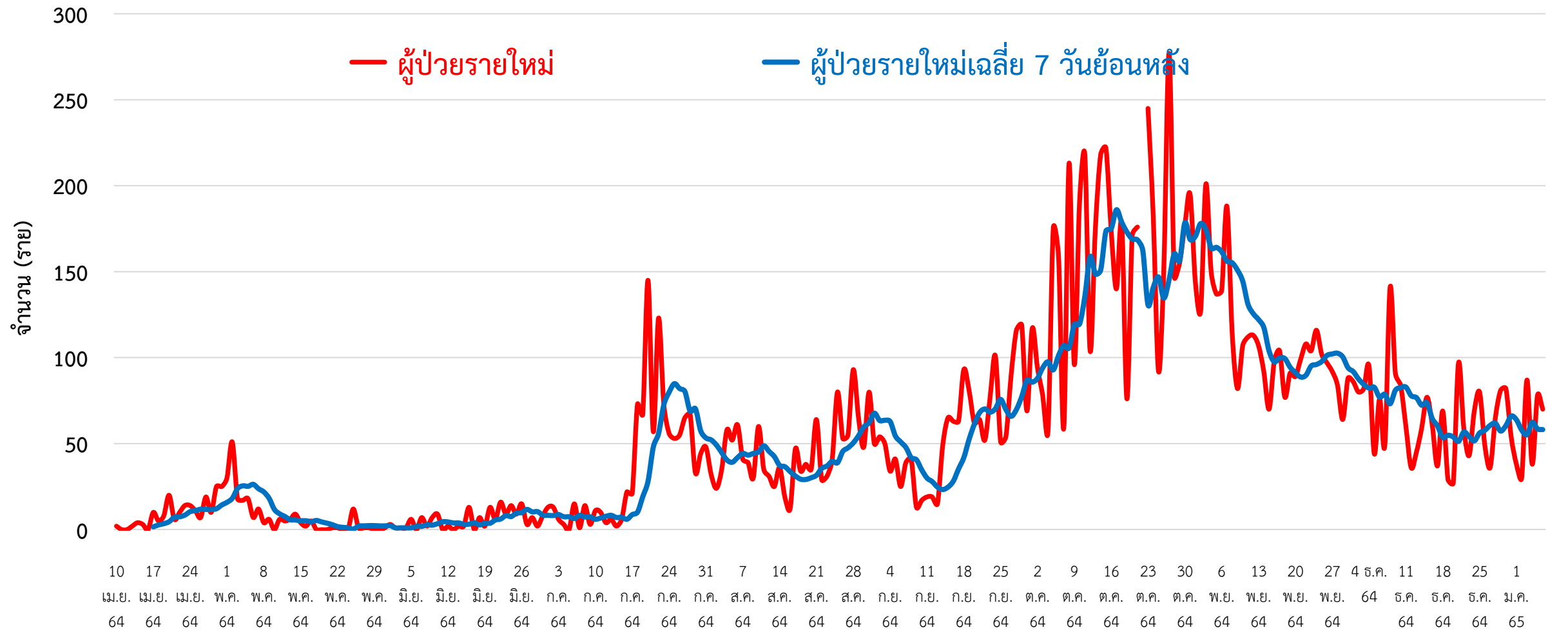
ผู้ต้องขังในเรือนจำ	การฉีควัคซีน COVID-19 ตามทะเบียนราษฎร์ จ.พิจิตร	แบบฝึก D-M-H-T-T
วันนี้ - คน	ฉีดแล้ว (ราย)	รอยละ
สะสม 839 คน (ATK)	1 395,797 75.67	
ผู้ป่วยในเรือนจำ ศบค.ไม่นับรวมในกลุ่มผู้ติดเชื้อภายในจังหวัด	2 365,164 69.81	
	3 50,121 9.58	

สายด่วน กรมควบคุมโรค 1422

จัดทำโดย : สำนักงานสาธารณสุขจังหวัดพิจิตร โทร. 0 7461 3127 , 0 7461 2400



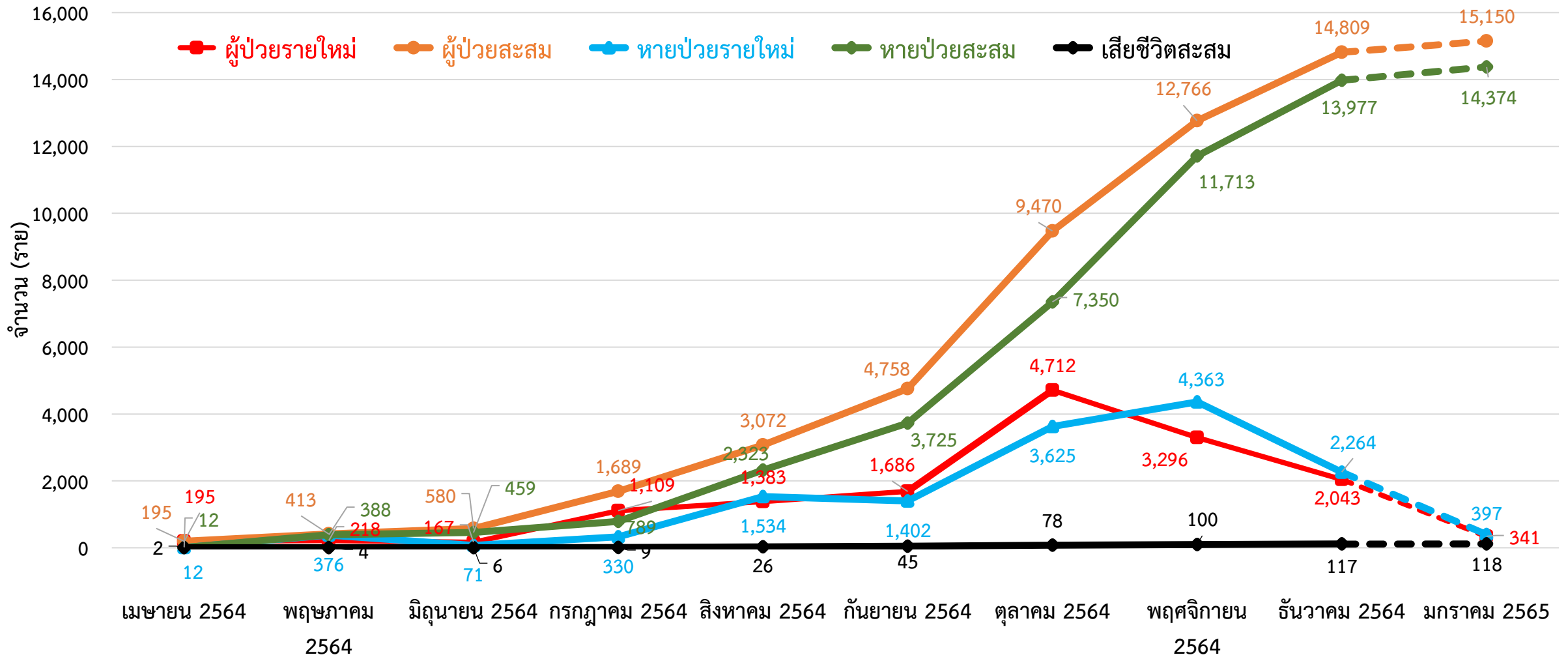
กราฟแสดงจำนวนผู้ป่วยยืนยัน COVID-19 รายใหม่ ระลอก เมษายน 2564 จังหวัดพัทลุง



ข้อมูลระหว่างวันที่ 10 เมษายน 2564 – 6 มกราคม 2565 (16.00 น.)

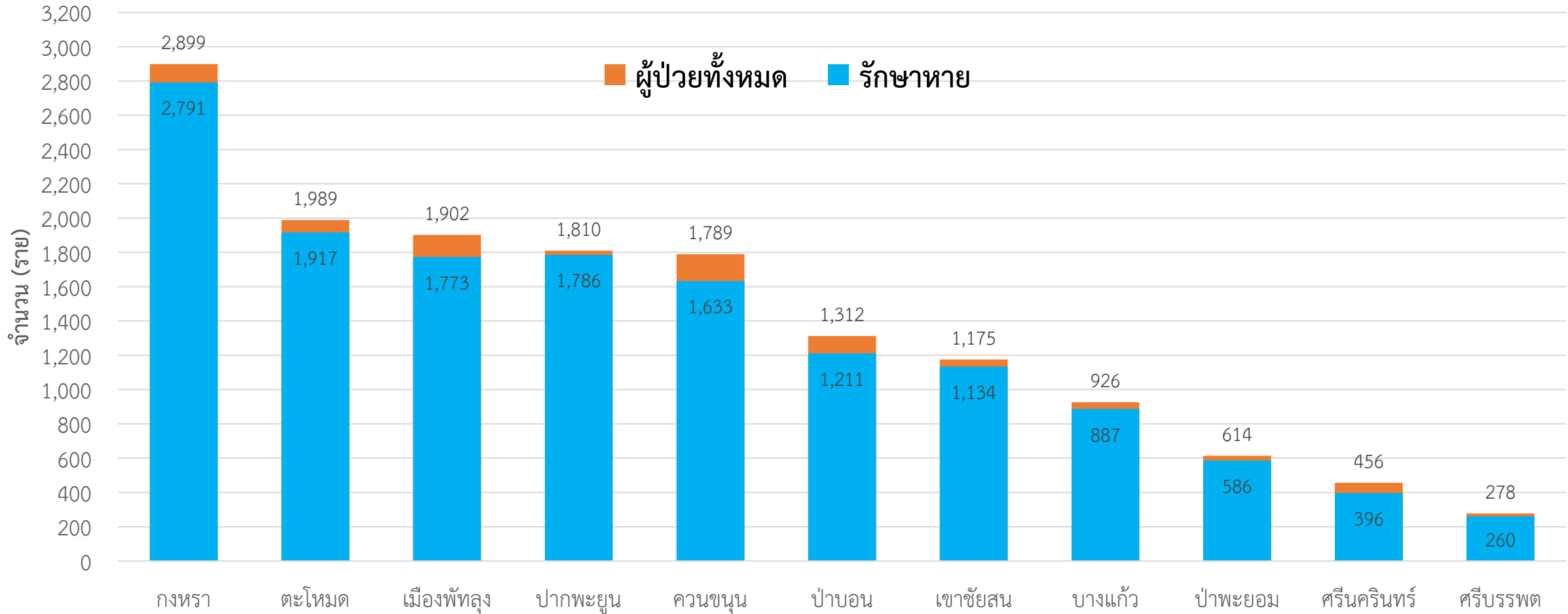
กราฟแสดงจำนวนผู้ป่วยยืนยัน COVID-19 ในจังหวัดพัทลุง

ระลอก เมษายน 2564 รายใหม่และสะสม



ข้อมูลระหว่างวันที่ 10 เมษายน 2564 – 6 มกราคม 2565 (19.00 น.)

กราฟแสดงจำนวนผู้ป่วยยืนยัน COVID-19 ในจังหวัดพัทลุง ระลอก เมษายน 2564 จำแนกรายอำเภอ



ข้อมูลระหว่างวันที่ 10 เมษายน 2564 – 6 มกราคม 2565 (19.00 น.)

การส่งตรวจทางห้องปฏิบัติการ COVID-19 ระลอก เมษายน 2564 จังหวัดพัทลุง

กลุ่ม	ส่งตรวจ	พบเชื้อ COVID-19	
		จำนวน	ร้อยละ
1. ผู้สัมผัสเสี่ยงสูง/ต่ำ	92,851	14,368	15.47
2. ผู้ป่วยปอดอักเสบ	257	1	0.39
3. แรงงานต่างด้าว	44	0	0.00
4. ค้นหาเชิงรุกในชุมชน/เรือนจำ	5,131	496	9.67
5. PUI อื่น ๆ	16,102	542	3.37
รวม	114,385	15,407	13.47

ข้อมูลระหว่างวันที่ 1 เมษายน 2564 – 6 มกราคม 2565



ผู้ติดเชื้อ COVID-19 ระลอก เมษายน 2564 ที่กำลังรักษาในโรงพยาบาล จังหวัดพัทลุง

สำนักงานสาธารณสุขจังหวัดพัทลุง
Phatthalung Provincial Public Health Office

รพ.งขลา	49	รพ.ป่าพะยอม	41
รพ.ป่าบอน	41	รพ.ควนขนุน	34
รพ.ศรีนครินทร์ฯ	31	รพ.ศรีบรรพต	26
รพ.เขาชัยสน	26	รพ.บางแก้ว	22
รพ.ปากพะยูน	18	รพ.ตะโหมด	10

ศูนย์พักคอย (Community Isolation)

อ.ควนขนุน	34	อ.เมืองพัทลุง	34
อ.ป่าบอน	21	อ.ปากพะยูน	7

แยกกักตัวที่บ้าน (Home Isolation)

อ.ควนขนุน	45	อ.เมืองพัทลุง	45
อ.งขลา	41	อ.บางแก้ว	17
อ.ตะโหมด	8	อ.ป่าบอน	5
อ.ป่าพะยอม	4	อ.เขาชัยสน	3
อ.ศรีบรรพต	2	อ.ปากพะยูน	2

รพ.พัทลุง 60

กำลังรักษาทั้งหมด

ผู้ป่วยยืนยัน COVID-19
658 ราย

ชัยคนธาณี
Hospital 51

บ้านหน้าเกาะ
Hospital 31

หมายเหตุ : กลุ่ม ATK+ กำลังรักษา
ใน CI/HI **50** ราย

ข้อมูล ณ วันที่ 6 มกราคม 2565 (19.00 น.) สำนักงานสาธารณสุขจังหวัดพัทลุง

ผู้ป่วยในจังหวัด สะสม **15,150** ราย

รับผู้ป่วยพัทลุงจากต่างจังหวัด สะสม **250** ราย

อาการรุนแรง รพ.พัทลุง **3**

อาการปานกลาง รพ.พัทลุง **36** รพช./Hospital **59**

ไม่มีอาการ/อาการเล็กน้อย **610**

ได้รับยา Favi **566** ราย

เสียชีวิต สะสม **121**

หายป่วย สะสม **14,621**



Hospital ชัยคณาธานี

โทร 062 851 6665

	ยกมา	รับใหม่	จำหน่าย			คงรักษาตัว
			ครบ 10 วัน	ส่งต่อ	HI	
รวม	56	-	5	-	-	51
ชาย	36	-	4	-	-	32
หญิง	20	-	1	-	-	19

สถานการณ์การใช้เตียง

Favi 33 ราย

พร้อมรับ 250 ➔ ใช้ไป 51 ➔ คงเหลือ 199

ผู้ป่วยสะสม (วันที่ 39) 327 ราย

ครบ 10 วัน 269 ราย

145

ส่งต่อ รพ. 7 ราย

182

Hospital บ้านหน้าเกาะ

โทร 093 194 6152

	ยกมา	รับใหม่	จำหน่าย			คงรักษาตัว
			ครบ 10 วัน	ส่งต่อ	HI	
รวม	16	15	-	-	-	31
ชาย	6	8	-	-	-	14
หญิง	10	7	-	-	-	17

สถานการณ์การใช้เตียง

Favi 20 ราย

พร้อมรับ 110 ➔ ใช้ไป 31 ➔ คงเหลือ 79

ผู้ป่วยสะสม (วันที่ 49) 134 ราย

ครบ 10 วัน 102 ราย

60

ส่งต่อ รพ 1 ราย

74

รวมยอดผู้ป่วยประจำวัน

ยอดยกมา 72 ราย

รับใหม่ 15 ราย
คงรักษาตัว 82 ราย

จำหน่ายรวม 5 ราย

-ครบ10วัน 5 ราย

-ส่งต่อ รพ - ราย

-ส่งต่อ HI - ราย

ยอดผู้ป่วยเวลา 19.00 น.

รวมยอดผู้ป่วยสะสม 6,477 ราย

3,091

จำหน่ายรวม 6,395 ราย

3,386

ครบ10วัน 6,077

ส่งต่อ รพ 282

ส่งต่อ HI 36



COVID-19





จำนวนเตียง รองรับผู้ป่วย COVID-19 จังหวัดพัทลุง

โรงพยาบาลทั่วไป/โรงพยาบาลชุมชน/โรงพยาบาลสนาม/Hospital

ลำดับ	โรงพยาบาล	ห้อง negative pressure		ห้องแยกทั่วไป		Cohort ward		จำนวนเตียงรวม	จำนวนเตียงใช้ไป	จำนวนเตียงคงเหลือ
		ทั้งหมด	ยอดใช้	ทั้งหมด	ยอดใช้	ทั้งหมด	ยอดใช้			
		(เตียง)	(เตียง)	(เตียง)	(เตียง)	(เตียง)	(เตียง)			
1	รพ.พัทลุง	2	2	20	10	114	50	136	62	74
2	รพ.ควนขนุน	2	2	1	1	34	33	37	36	1
3	รพ.ตะโหมด	1	0	5	0	24	15	30	15	15
4	รพ.เขาชัยสน	1	0	5	2	27	19	33	21	12
5	รพ.งหวรา	1	0	5	5	45	45	51	50	1
6	รพ.บางแก้ว	1	1	1	1	21	8	23	10	13
7	รพ.ป่าพะยอม	1	0	3	3	44	35	48	38	10
8	รพ.ปากพะยูน	1	0	5	5	20	12	26	17	9
9	รพ.ป่าบอน	1	1	3	1	24	18	28	20	8
10	รพ.ศรีบรรพต	1	1	1	1	25	25	27	27	0
11	รพ.ศรีนครินทร์ (ปัญญานันทภิกขุ)	1	0	3	3	36	25	40	28	12
12	Hospital ชัยคณาธานี					250	51	250	51	199
13	Hospital บ้านหน้าเกาะ					110	31	110	31	79
รวม		13	7	52	32	774	367	839	406	433

ศูนย์พักคอย (Community Isolation)

อำเภอ	จำนวน CI (แห่ง)	รองรับ (คน)	กำลังรักษา (คน)	ว่างรองรับ (คน)
เมืองพัทลุง	2	190	34	156
งหวรา	2	240	0	240
เขาชัยสน	5	80	0	80
ตะโหมด	3	100	0	100
ควนขนุน	1	50	34	16
ปากพะยูน	1	70	7	63
ศรีบรรพต	1	20	0	20
ป่าบอน	2	60	21	39
บางแก้ว	1	45	0	45
ป่าพะยอม	1	70	0	70
ศรีนครินทร์	1	30	0	30
รวม	20	955	96	859

ข้อมูล ณ วันที่ 6 มกราคม 2565 (19.00 น.)

