



สำนักงานสาธารณสุขจังหวัดพัทลุง
Phatthalung Provincial Public Health Office

สถานการณ์โรคติดเชื้อไวรัสโคโรนา 2019

(ระลอก เมษายน 2564)

จังหวัดพัทลุง

(ประจำวันี่ 5 มกราคม 2565)



สถานการณ์ COVID-19

จังหวัดพัทลุง

การระบาดระลอก เมษายน 64

ข้อมูล ณ วันที่ **5 มกราคม 2565** เวลา **15:15 น.**

พบเชื้อระลอก เมษายน 64 (ราย)	หายป่วยวันนี้ (ราย)	เสียชีวิต (คน)
ผู้ป่วยรายใหม่วันนี้	51	วันนี้
78	หายป่วยสะสม (ราย)	สะสม
ผู้ป่วยยืนยันสะสม ตั้งแต่ เม.ย. 64	14,464	0 120
15,330		(CFR 0.78%)

ผู้ป่วยแยกรายอำเภอ (ระลอก เม.ย. 64)

อำเภอ	พบเชื้อ (ราย)						รักษาหาย (ราย)		เสียชีวิต (คน)	
	ผู้ป่วยในจังหวัด		รับผู้ป่วยพัทลุง มาจากต่างจังหวัด		รวม		วันนี้	สะสม	ผู้ป่วยใน จังหวัด	รับผู้ป่วย พัทลุง มาจาก ต่างจังหวัด
	วันนี้	สะสม	วันนี้	สะสม	วันนี้	สะสม				
กงหรา	26	2,894	0	2	26	2,896	7	2,780	9	0
ตะโหมด	1	1,989	0	5	1	1,994	13	1,900	11	1
เมืองพัทลุง	13	1,894	0	105	13	1,999	4	1,861	19	2
ปากพะยูน	6	1,810	0	22	6	1,832	0	1,808	13	0
ควนขนุน	12	1,773	0	42	12	1,815	11	1,655	20	0
ป่าบอน	1	1,298	0	10	1	1,308	4	1,213	13	0
เขาชัยสน	5	1,166	0	19	5	1,185	7	1,140	13	0
บางแก้ว	0	921	0	24	0	945	0	894	6	0
ป่าพะยอม	4	610	0	6	4	616	0	574	9	0
ศรีนครินทร์	3	453	0	7	3	460	5	379	3	0
ศรีบรรพต	7	272	0	8	7	280	0	260	1	0
รวม	78	15,080	0	250	78	15,330	51	14,464	117	3

* ผู้ป่วยรายอำเภอมีการปรับเปลี่ยนที่อยู่ตามภูมิลำเนาทำให้ข้อมูลผู้ป่วยสะสม เพิ่ม/ลด เป็นปัจจุบันตามข้อมูลล่าสุด *

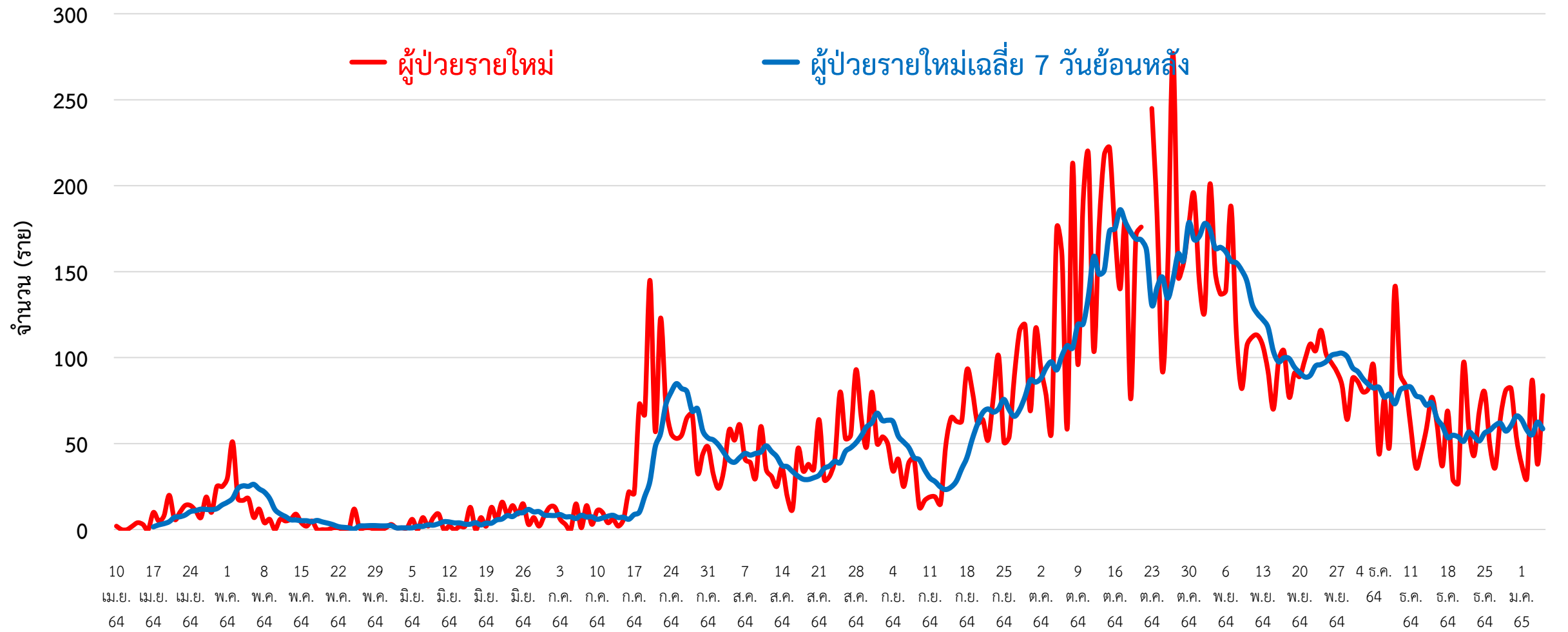
ผู้ต้องขังในเรือนจำ	การฉีดวัคซีน COVID-19 ตามทะเบียนราษฎร์ จ.พัทลุง	D-M-H-T-T		
วันนี้ - คน	สะสม 839 คน (ATK)	เข็มที่	ฉีดแล้ว (ราย)	ร้อยละ
ผู้ป่วยในเรือนจำ ศบค.ไม่นับรวมในกลุ่มผู้ติดเชื้อภายในจังหวัด		1	395,746	75.66
		2	364,945	69.77
		3	49,818	9.52

สายด่วน กรมควบคุมโรค 1422

จัดทำโดย : สำนักงานสาธารณสุขจังหวัดพัทลุง โทร. 0 7461 3127 , 0 7461 2400



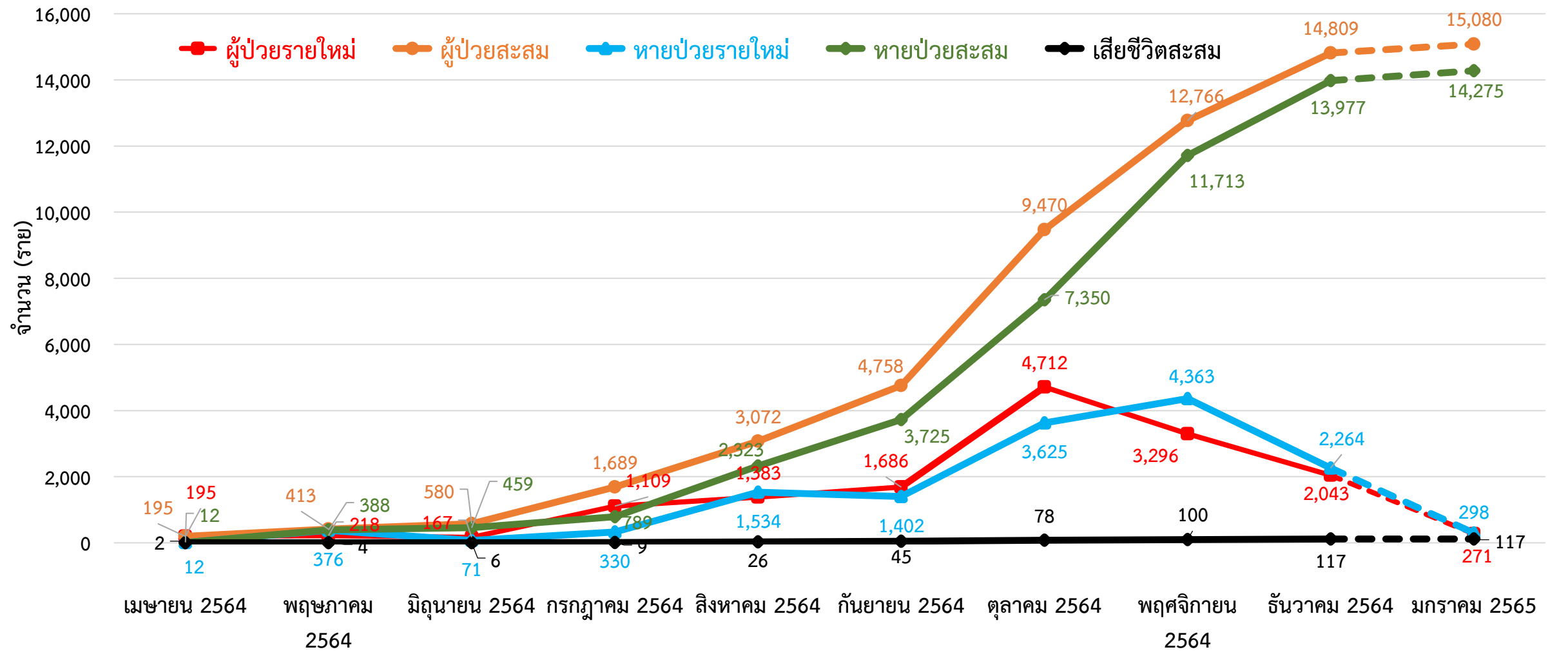
กราฟแสดงจำนวนผู้ป่วยยืนยัน COVID-19 รายใหม่ ระลอก เมษายน 2564 จังหวัดพัทลุง



ข้อมูลระหว่างวันที่ 10 เมษายน 2564 – 5 มกราคม 2565 (15.15 น.)

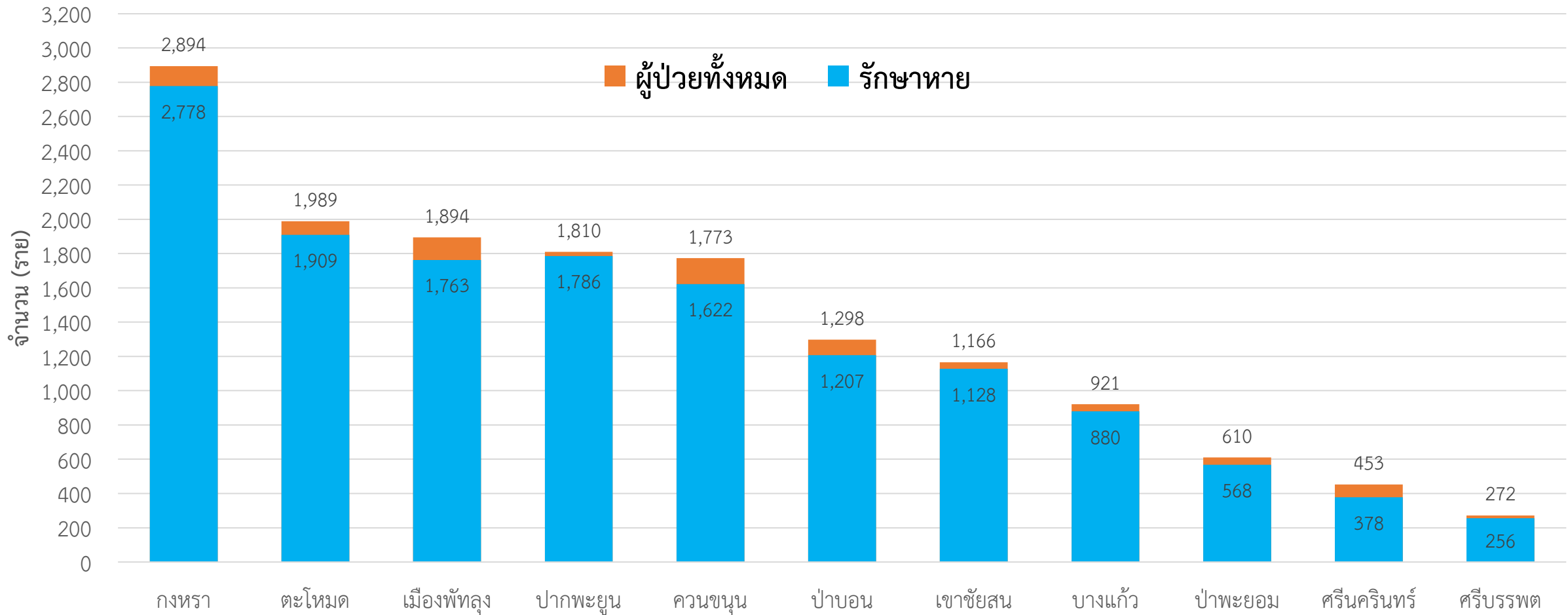


กราฟแสดงจำนวนผู้ป่วยยืนยัน COVID-19 ในจังหวัดพัทลุง ระลอก เมษายน 2564 รายใหม่และสะสม



ข้อมูลระหว่างวันที่ 10 เมษายน 2564 – 5 มกราคม 2565 (19.00 น.)

กราฟแสดงจำนวนผู้ป่วยยืนยัน COVID-19 ในจังหวัดพัทลุง ระลอก เมษายน 2564 จำแนกรายอำเภอ



ข้อมูลระหว่างวันที่ 10 เมษายน 2564 – 5 มกราคม 2565 (19.00 น.)

การส่งตรวจทางห้องปฏิบัติการ COVID-19 ระลอก เมษายน 2564 จังหวัดพัทลุง

กลุ่ม	ส่งตรวจ	พบเชื้อ COVID-19	
		จำนวน	ร้อยละ
1. ผู้สัมผัสเสี่ยงสูง/ต่ำ	92,586	14,299	15.44
2. ผู้ป่วยปอดอักเสบ	257	1	0.39
3. แรงงานต่างด้าว	44	0	0.00
4. ค้นหาเชิงรุกในชุมชน/เรือนจำ	5,122	496	9.68
5. PUI อื่น ๆ	16,028	541	3.38
รวม	114,037	15,337	13.45

ข้อมูลระหว่างวันที่ 1 เมษายน 2564 – 5 มกราคม 2565



ผู้ติดเชื้อ COVID-19 ระลอก เมษายน 2564 ที่กำลังรักษาในโรงพยาบาล จังหวัดพัทลุง

สำนักงานสาธารณสุขจังหวัดพัทลุง
Phatthalung Provincial Public Health Office

รพ.งขลา	67	รพ.ป่าพะยอม	54
รพ.ศรีนครินทร์ฯ	44	รพ.ป่าบอน	39
รพ.ควนขนุน	34	รพ.ปากพะยูน	29
รพ.ตะโหมด	23	รพ.บางแก้ว	23
รพ.ศรีบรรพต	23	รพ.เขาชัยสน	20

ศูนย์พักคอย (Community Isolation)

อ.ควนขนุน	37	อ.เมืองพัทลุง	31
อ.ป่าบอน	21	อ.ปากพะยูน	4

แยกกักตัวที่บ้าน (Home Isolation)

อ.ควนขนุน	44	อ.เมืองพัทลุง	35
อ.งขลา	22	อ.บางแก้ว	15
อ.ป่าบอน	5	อ.ป่าพะยอม	4
อ.ตะโหมด	3	อ.ศรีนครินทร์	2
อ.ศรีบรรพต	2	อ.เขาชัยสน	2

รพ.พัทลุง 62

กำลังรักษาทั้งหมด

ผู้ป่วยยืนยัน COVID-19
688 ราย

ชัยคนธาณี
Hospital 56

บ้านหน้าเกาะ
Hospital 16

หมายเหตุ : กลุ่ม ATK+ กำลังรักษา
ใน CI/HI 30 ราย

อ.ปากพะยูน 1

ข้อมูล ณ วันที่ 5 มกราคม 2565 (19.00 น.)
สำนักงานสาธารณสุขจังหวัดพัทลุง

ผู้ป่วยในจังหวัด สะสม **15,080** ราย

รับผู้ป่วยพัทลุงจากต่างจังหวัด สะสม **250** ราย

รพ.พัทลุง
อาการรุนแรง 4

รพ.พัทลุง รพช./Hospital
อาการปานกลาง 38 56

ไม่มีอาการ/อาการเล็กน้อย 620

ได้รับยา Favi 528 ราย

เสียชีวิต สะสม 120

หายป่วย สะสม 14,522



Hospital ชัยคณาธานี

โทร 062 851 6665

	ยกมา	รับใหม่	จำหน่าย			คงรักษาตัว
			ครบ 10 วัน	ส่งต่อ	HI	
รวม	58	-	2	-	-	56
ชาย	37	-	1	-	-	36
หญิง	21	-	1	-	-	20

สถานการณ์การใช้เตียง

Favi 38 ราย

พร้อมรับ 250 ➔ ใช้ไป 56 ➔ คงเหลือ 194

ผู้ป่วยสะสม (วันที่ 38) 327 ราย

ครบ 10 วัน 264 ราย

145

ส่งต่อ รพ. 7 ราย

182

Hospital บ้านหน้าเกาะ

โทร 093 194 6152

	ยกมา	รับใหม่	จำหน่าย			คงรักษาตัว
			ครบ 10 วัน	ส่งต่อ	HI	
รวม	12	4	-	-	-	16
ชาย	6	-	-	-	-	6
หญิง	6	4	-	-	-	10

สถานการณ์การใช้เตียง

Favi 11 ราย

พร้อมรับ 110 ➔ ใช้ไป 16 ➔ คงเหลือ 94

ผู้ป่วยสะสม (วันที่ 48) 119 ราย

ครบ 10 วัน 102 ราย

52

ส่งต่อ รพ. 1 ราย

67

รวมยอดผู้ป่วยประจำวัน

ยอดยกมา 70 ราย

รับใหม่ 4

คงรักษาตัว 72

จำหน่ายรวม 2 ราย

-ครบ10วัน 2 ราย

-ส่งต่อ รพ - ราย

-ส่งต่อ HI - ราย

ยอดผู้ป่วยเวลา 19.00 น.

รวมยอดผู้ป่วยสะสม 6,462 ราย

3,083

จำหน่ายรวม 6,390 ราย

3,379

ครบ10วัน 6,072

ส่งต่อ รพ 282

ส่งต่อ HI 36





จำนวนเตียง รองรับผู้ป่วย COVID-19 จังหวัดพัทลุง

โรงพยาบาลทั่วไป/โรงพยาบาลชุมชน/โรงพยาบาลสนาม/Hospital

ลำดับ	โรงพยาบาล	ห้อง negative pressure		ห้องแยกทั่วไป		Cohort ward		จำนวนเตียงรวม	จำนวนเตียงใช้ไป	จำนวนเตียงคงเหลือ
		ทั้งหมด	ยอดใช้	ทั้งหมด	ยอดใช้	ทั้งหมด	ยอดใช้			
		(เตียง)	(เตียง)	(เตียง)	(เตียง)	(เตียง)	(เตียง)			
1	รพ.พัทลุง	2	2	20	6	114	56	136	64	72
2	รพ.ควนขนุน	2	2	1	1	34	33	37	36	1
3	รพ.ตะโหมด	1	0	5	0	24	14	30	14	16
4	รพ.เขาชัยสน	1	1	5	2	27	13	33	16	17
5	รพ.งหวรา	1	0	5	5	29	29	35	34	1
6	รพ.บางแก้ว	1	1	1	1	21	11	23	13	10
7	รพ.ป่าพะยอม	1	0	3	3	44	42	48	45	3
8	รพ.ปากพะยูน	1	0	5	5	20	18	26	23	3
9	รพ.ป่าบอน	1	1	3	1	24	19	28	21	7
10	รพ.ศรีบรรพต	1	1	1	1	25	20	27	22	5
11	รพ.ศรีนครินทร์ (ปัญญานันทภิกขุ)	1	1	3	3	36	31	40	35	5
12	Hospital ชัยคณาธานี					250	56	250	56	194
13	Hospital บ้านหน้าเกาะ					110	16	110	16	94
รวม		13	9	52	28	758	358	823	395	428

ศูนย์พักคอย (Community Isolation)

อำเภอ	จำนวน CI (แห่ง)	รองรับ (คน)	กำลังรักษา (คน)	ว่างรองรับ (คน)
เมืองพัทลุง	2	190	31	159
งหวรา	2	240	0	240
เขาชัยสน	5	80	0	80
ตะโหมด	3	100	0	100
ควนขนุน	1	50	37	13
ปากพะยูน	1	70	4	66
ศรีบรรพต	1	20	0	20
ป่าบอน	2	60	21	39
บางแก้ว	1	45	0	45
ป่าพะยอม	1	70	0	70
ศรีนครินทร์	1	30	0	30
รวม	20	955	93	862

ข้อมูล ณ วันที่ 5 มกราคม 2565 (19.00 น.)



D
Social Distancing
รักษาระยะห่าง 1 เมตร

M
Mask
สวมหน้ากากอนามัย

H
Hand Washing
ล้างมือรักษาความสะอาด

T
Test
ตรวจทันทีที่สงสัยรักษาเร็ว

T
Thai cha na
ใช้แอปพลิเคชันหมอชนะ

หมอชนะ
...คือส่วนประกอบที่สำคัญที่สุด