



สำนักงานสาธารณสุขจังหวัดพัทลุง
Phatthalung Provincial Public Health Office

สถานการณ์โรคติดเชื้อไวรัสโคโรนา 2019

(ระลอก เมษายน 2564)

จังหวัดพัทลุง

(ประจำวันที่ 4 มกราคม 2565)



สถานการณ์ COVID-19

จังหวัดพัทลุง

การระบาดระลอก เมษายน 64

ข้อมูล ณ วันที่ **4 มกราคม 2565** เวลา **13:15 น.**

พบเชื้อระลอก เมษายน 64 (ราย)	หายป่วยวันนี้ (ราย)	เสียชีวิต (คน)
ผู้ป่วยรายใหม่วันนี้	52	วันนี้
39	หายป่วยสะสม (ราย)	สะสม
ผู้ป่วยยืนยันสะสม ตั้งแต่ เม.ย. 64	14,413	0 120
15,253		(CFR 0.79%)

ผู้ป่วยแยกรายอำเภอ (ระลอก เม.ย. 64)

อำเภอ	พบเชื้อ (ราย)						รักษาหาย (ราย)		เสียชีวิต (คน)	
	ผู้ป่วยในจังหวัด		รับผู้ป่วยพัทลุงมาจากต่างจังหวัด		รวม		วันนี้	สะสม	ผู้ป่วยในจังหวัด	รับผู้ป่วยพัทลุงมาจากต่างจังหวัด
	วันนี้	สะสม	วันนี้	สะสม	วันนี้	สะสม				
กงหรา	9	2,868	0	2	9	2,870	7	2,773	9	0
ตะโหมด	0	1,988	0	5	0	1,993	8	1,887	11	1
เมืองพัทลุง	9	1,881	0	105	9	1,986	6	1,857	19	2
ปากพะยูน	0	1,804	0	22	0	1,826	0	1,808	13	0
ควนขนุน	12	1,761	0	42	12	1,803	12	1,644	20	0
ป่าบอน	1	1,297	0	10	1	1,307	4	1,209	13	0
เขาชัยสน	0	1,161	0	19	0	1,180	6	1,133	13	0
บางแก้ว	3	922	0	24	3	946	1	894	6	0
ป่าพะยอม	1	606	0	6	1	612	6	574	9	0
ศรีนครินทร์	4	450	0	7	4	457	2	374	3	0
ศรีบรรพต	0	265	0	8	0	273	0	260	1	0
รวม	39	15,003	0	250	39	15,253	52	14,413	117	3

* ผู้ป่วยรายอำเภอมีการปรับเปลี่ยนที่อยู่ตามภูมิลำเนาทำให้ข้อมูลผู้ป่วยสะสม เพิ่ม/ลด เป็นปัจจุบันตามข้อมูลล่าสุด *

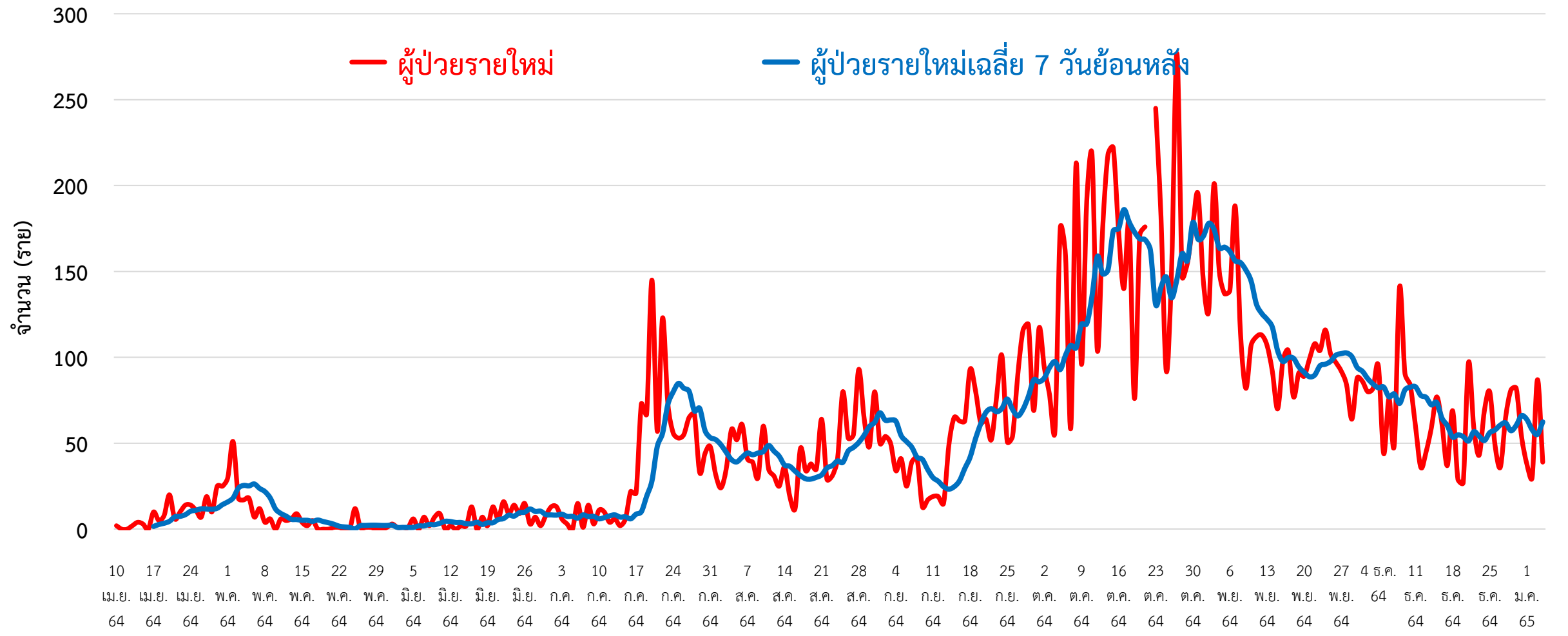
ผู้ต้องขังในเรือนจำ	การฉีดวัคซีน COVID-19 ตามทะเบียนราษฎร์ จ.พัทลุง													
วันนี้ - คน	สะสม 839 คน (ATK)	<table border="1"> <tr> <th>เข็มที่</th> <th>ฉีดแล้ว (ราย)</th> <th>ร้อยละ</th> </tr> <tr> <td>1</td> <td>395,580</td> <td>75.63</td> </tr> <tr> <td>2</td> <td>364,476</td> <td>69.68</td> </tr> <tr> <td>3</td> <td>49,064</td> <td>9.38</td> </tr> </table>	เข็มที่	ฉีดแล้ว (ราย)	ร้อยละ	1	395,580	75.63	2	364,476	69.68	3	49,064	9.38
เข็มที่	ฉีดแล้ว (ราย)	ร้อยละ												
1	395,580	75.63												
2	364,476	69.68												
3	49,064	9.38												
ผู้ป่วยในเรือนจำ คบค.ไม่นับรวมในกลุ่มผู้ติดเชื้อภายในจังหวัด														

สายด่วน กรมควบคุมโรค 1422

จัดทำโดย : สำนักงานสาธารณสุขจังหวัดพัทลุง โทร. 0 7461 3127 , 0 7461 2400



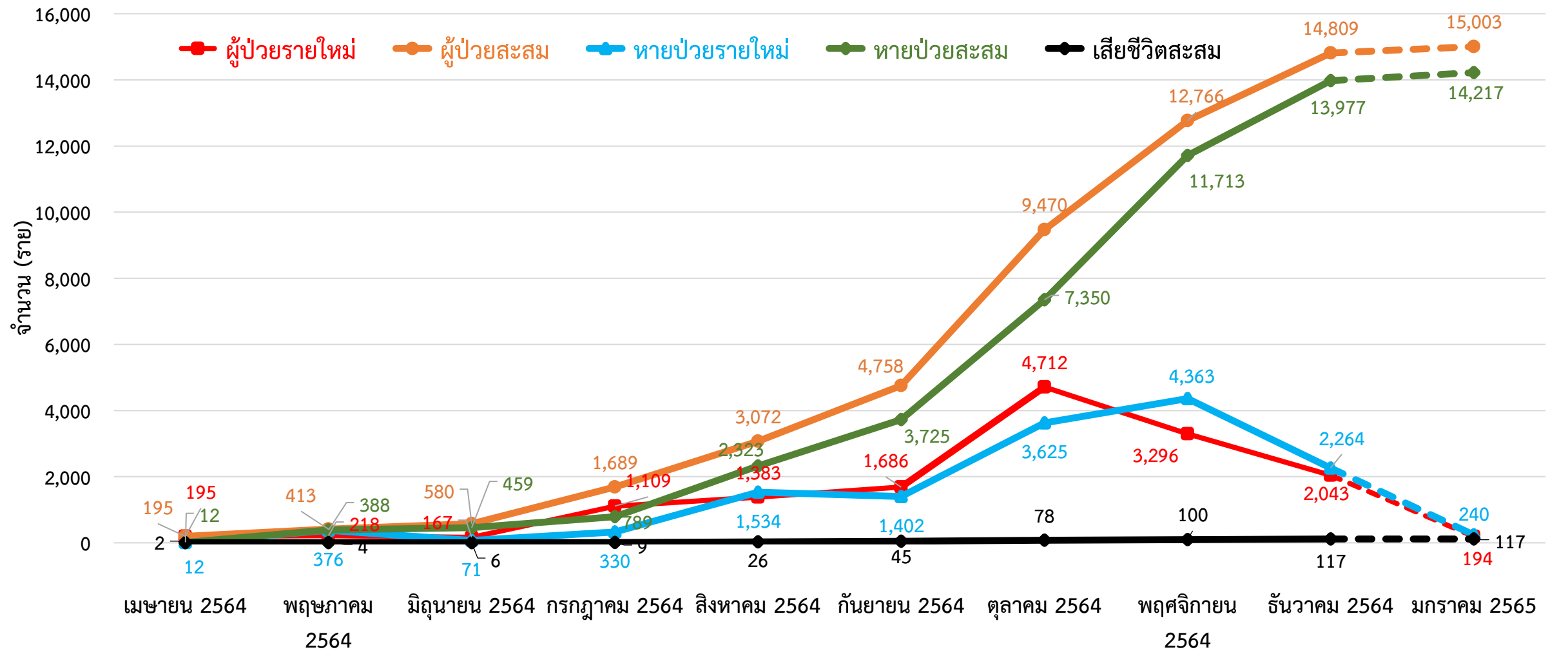
กราฟแสดงจำนวนผู้ป่วยยืนยัน COVID-19 รายใหม่ ระลอก เมษายน 2564 จังหวัดพัทลุง



ข้อมูลระหว่างวันที่ 10 เมษายน 2564 – 4 มกราคม 2565 (13.15 น.)

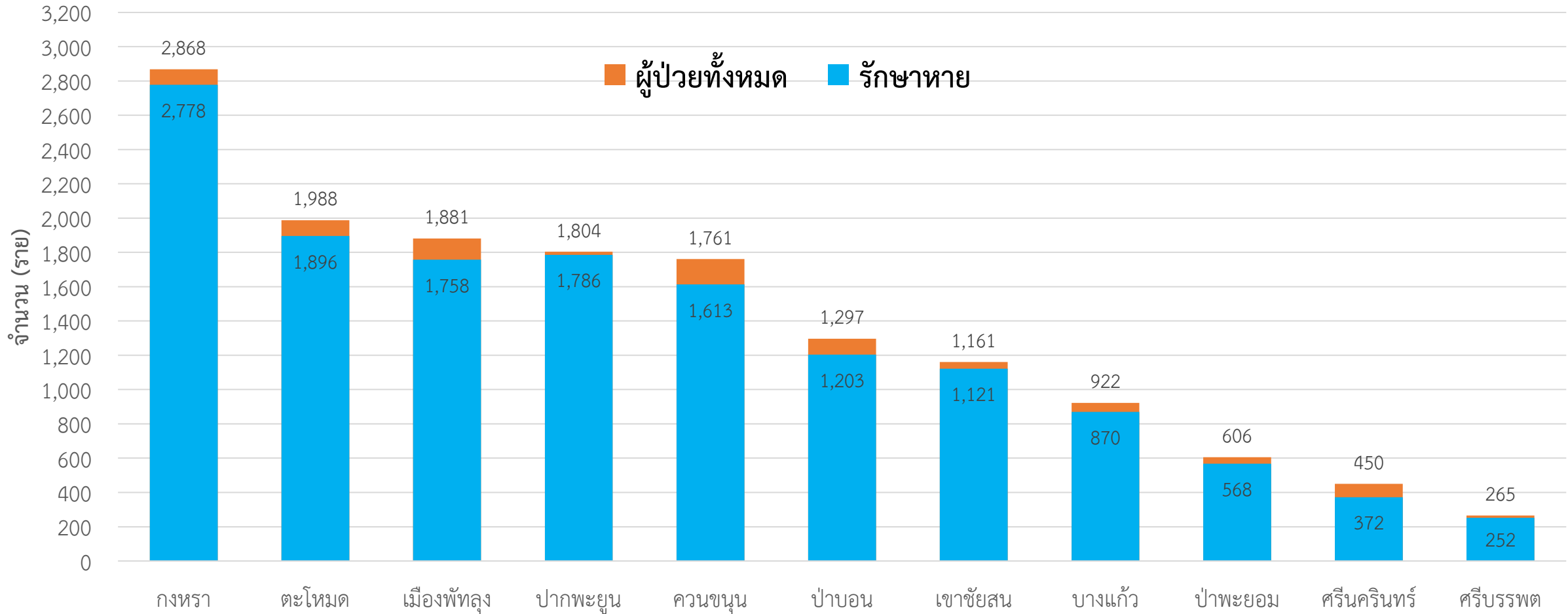


กราฟแสดงจำนวนผู้ป่วยยืนยัน COVID-19 ในจังหวัดพัทลุง ระลอก เมษายน 2564 รายใหม่และสะสม



ข้อมูลระหว่างวันที่ 10 เมษายน 2564 - 4 มกราคม 2565 (19.00 น.)

กราฟแสดงจำนวนผู้ป่วยยืนยัน COVID-19 ในจังหวัดพัทลุง ระลอก เมษายน 2564 จำแนกรายอำเภอ



ข้อมูลระหว่างวันที่ 10 เมษายน 2564 – 4 มกราคม 2565 (19.00 น.)

การส่งตรวจทางห้องปฏิบัติการ COVID-19 ระลอก เมษายน 2564 จังหวัดพัทลุง

กลุ่ม	ส่งตรวจ	พบเชื้อ COVID-19	
		จำนวน	ร้อยละ
1. ผู้สัมผัสเสี่ยงสูง/ต่ำ	92,291	14,231	15.42
2. ผู้ป่วยปอดอักเสบ	257	1	0.39
3. แรงงานต่างด้าว	44	0	0.00
4. ค้นหาเชิงรุกในชุมชน/เรือนจำ	5,098	496	9.73
5. PUI อื่น ๆ	15,970	531	3.32
รวม	113,660	15,259	13.43

ข้อมูลระหว่างวันที่ 1 เมษายน 2564 – 4 มกราคม 2565



ผู้ติดเชื้อ COVID-19 ระลอก เมษายน 2564 ที่กำลังรักษาในโรงพยาบาล จังหวัดพัทลุง

สำนักงานสาธารณสุขจังหวัดพัทลุง
Phatthalung Provincial Public Health Office

รพ.ป่าพะยอม	50	รพ.ศรีนครินทร์ฯ	44
รพ.ควนขนุน	44	รพ.กงหรา	42
รพ.ป่าบอน	41	รพ.บางแก้ว	37
รพ.ตะโหมด	33	รพ.เขาชัยสน	21
รพ.ปากพะยูน	21	รพ.ศรีบรรพต	21
ศูนย์พักคอย (Community Isolation)			
อ.ควนขนุน	37	อ.เมืองพัทลุง	34
อ.ป่าบอน	21	อ.ปากพะยูน	4
แยกกักตัวที่บ้าน (Home Isolation)			
อ.เมืองพัทลุง	34	อ.ควนขนุน	33
อ.กงหรา	21	อ.บางแก้ว	12
อ.ป่าบอน	5	อ.ตะโหมด	5
อ.ศรีนครินทร์	4	อ.ป่าพะยอม	4
อ.ปากพะยูน	3	อ.เขาชัยสน	3

รพ.พัทลุง 60

กำลังรักษาทั้งหมด

ผู้ป่วยยืนยัน COVID-19
669 ราย

ชัยคณารानी
Hospital 58

บ้านหน้าเกาะ
Hospital 12

หมายเหตุ : กลุ่ม ATK+ กำลังรักษา
ใน CI/HI **37** ราย

อ.ศรีบรรพต 2

ข้อมูล ณ วันที่ 4 มกราคม 2565 (19.00 น.)
สำนักงานสาธารณสุขจังหวัดพัทลุง

ผู้ป่วยในจังหวัด สะสม **15,003** ราย

รับผู้ป่วยพัทลุงจากต่างจังหวัด สะสม **250** ราย

รพ.พัทลุง
อาการรุนแรง 3

รพ.พัทลุง รพช./Hospital
อาการปานกลาง 34 57

ไม่มีอาการ/อาการเล็กน้อย 612

ได้รับยา Favi **554** ราย

เสียชีวิต สะสม **120**

หายป่วย สะสม **14,464**



Hospital ชัยคณาธานี

โทร 062 851 6665

	ยกมา	รับใหม่	จำหน่าย			คงรักษาตัว
			ครบ 10 วัน	ส่งต่อ	HI	
รวม	74	4	20	-	-	58
ชาย	41	4	8	-	-	37
หญิง	33	-	12	-	-	21

สถานการณ์การใช้เตียง

Favi 40 ราย

พร้อมรับ 250 ➔ ใช้ไป 58 ➔ คงเหลือ 192

ผู้ป่วยสะสม (วันที่ 37)

327 ราย

ครบ 10 วัน 262 ราย

145

ส่งต่อ รพ. 7 ราย

182

Hospital บ้านหน้าเกาะ

โทร 093 194 6152

	ยกมา	รับใหม่	จำหน่าย			คงรักษาตัว
			ครบ 10 วัน	ส่งต่อ	HI	
รวม	12	-	-	-	-	12
ชาย	6	-	-	-	-	6
หญิง	6	-	-	-	-	6

สถานการณ์การใช้เตียง

Favi 7 ราย

พร้อมรับ 110 ➔ ใช้ไป 12 ➔ คงเหลือ 98

ผู้ป่วยสะสม (วันที่ 47)

115 ราย

ครบ 10 วัน 102 ราย

52

ส่งต่อ รพ. 1 ราย

63

รวมยอดผู้ป่วยประจำวัน

ยอดยกมา 86 ราย

รับใหม่
4

คงรักษาตัว
70

จำหน่ายรวม 20 ราย

-ครบ10วัน 20 ราย

-ส่งต่อ รพ - ราย

-ส่งต่อ HI - ราย

ยอดผู้ป่วยเวลา 19.00 น.

รวมยอดผู้ป่วยสะสม 6,458 ราย

3,083

จำหน่ายรวม 6,388 ราย

3,375

ครบ10วัน
6,070

ส่งต่อ รพ
282

ส่งต่อ HI
36





สำนักงานสาธารณสุขจังหวัดพัทลุง
Phatthalung Provincial Public Health Office

จำนวนเตียง รองรับผู้ป่วย COVID-19 จังหวัดพัทลุง

โรงพยาบาลทั่วไป/โรงพยาบาลชุมชน/โรงพยาบาลสนาม/Hospital

ลำดับ	โรงพยาบาล	ห้อง negative pressure		ห้องแยกทั่วไป		Cohort ward		จำนวนเตียงรวม	จำนวนเตียงใช้ไป	จำนวนเตียงคงเหลือ
		ทั้งหมด	ยอดใช้	ทั้งหมด	ยอดใช้	ทั้งหมด	ยอดใช้			
		(เตียง)	(เตียง)	(เตียง)	(เตียง)	(เตียง)	(เตียง)			
1	รพ.พัทลุง	2	2	20	10	114	50	136	62	74
2	รพ.ควนขนุน	2	2	1	1	34	33	37	36	1
3	รพ.ตะโหมด	1	1	5	5	24	19	30	25	5
4	รพ.เขาชัยสน	1	1	5	2	27	12	33	15	18
5	รพ.งหวรา	1	0	5	5	29	23	35	28	7
6	รพ.บางแก้ว	1	1	1	1	21	11	23	13	10
7	รพ.ป่าพะยอม	1	0	3	3	44	42	48	45	3
8	รพ.ปากพะยูน	1	0	5	5	20	12	26	17	9
9	รพ.ป่าบอน	1	1	3	2	24	19	28	22	6
10	รพ.ศรีบรรพต	1	1	1	1	25	19	27	21	6
11	รพ.ศรีนครินทร์ (ปัญญานันทภิกขุ)	1	0	3	3	36	31	40	34	6
12	Hospital ชัยคณาธานี					250	58	250	58	192
13	Hospital บ้านหน้าเกาะ					110	12	110	12	98
รวม		13	9	52	38	758	341	823	388	435

ศูนย์พักคอย (Community Isolation)

อำเภอ	จำนวน CI (แห่ง)	รองรับ (คน)	กำลังรักษา (คน)	ว่างรองรับ (คน)
เมืองพัทลุง	2	190	34	156
งหวรา	2	240	0	240
เขาชัยสน	5	80	0	80
ตะโหมด	3	100	0	100
ควนขนุน	1	50	37	13
ปากพะยูน	1	70	4	66
ศรีบรรพต	1	20	0	20
ป่าบอน	2	60	21	39
บางแก้ว	1	45	0	45
ป่าพะยอม	1	70	0	70
ศรีนครินทร์	1	30	0	30
รวม	20	955	96	859

ข้อมูล ณ วันที่ 4 มกราคม 2565 (19.00 น.)

