



สำนักงานสาธารณสุขจังหวัดพัทลุง
Phatthalung Provincial Public Health Office

สถานการณ์โรคติดเชื้อไวรัสโคโรนา 2019

(ระลอก เมษายน 2564)

จังหวัดพัทลุง

(ประจำวันที่ 3 มกราคม 2565)



สถานการณ์ COVID-19

จังหวัดพิจิตร

การระบาดระลอก เมษายน 64

ข้อมูล ณ วันที่ **3 มกราคม 2565** เวลา **15:00 น.**

พบเชื้อระลอก เมษายน 64 (ราย)	หายป่วยวันนี้ (ราย)	เสียชีวิต (คน)
ผู้ป่วยรายใหม่วันนี้	80	วันนี้
87	หายป่วยสะสม (ราย)	สะสม
ผู้ป่วยยืนยันสะสม ตั้งแต่ เม.ย. 64	14,361	0 120
15,214	(CFR 0.79%)	

ผู้ป่วยแยกรายอำเภอ (ระลอก เม.ย. 64)

อำเภอ	พบเชื้อ (ราย)						รักษาหาย (ราย)		เสียชีวิต (คน)	
	ผู้ป่วยในจังหวัด		รับผู้ป่วยพิจิตรมาจากต่างจังหวัด		รวม		วันนี้	สะสม	ผู้ป่วยในจังหวัด	รับผู้ป่วยพิจิตรมาจากต่างจังหวัด
	วันนี้	สะสม	วันนี้	สะสม	วันนี้	สะสม				
งทรา	18	2,859	0	2	18	2,861	2	2,766	9	0
ตะโหมด	0	1,988	0	5	0	1,993	22	1,879	11	1
เมืองพิจิตร	14	1,872	0	105	14	1,977	12	1,851	19	2
ปากพะยูน	0	1,804	0	22	0	1,826	15	1,808	13	0
ควนขนุน	30	1,749	0	42	30	1,791	9	1,632	20	0
ป่าบอน	3	1,296	0	10	3	1,306	5	1,205	13	0
เขาชัยสน	5	1,161	0	19	5	1,180	2	1,127	13	0
บางแก้ว	4	919	0	24	4	943	0	893	6	0
ป่าพะยอม	2	605	0	6	2	611	9	568	9	0
ศรีนครินทร์	7	446	0	7	7	453	4	372	3	0
ศรีบรรพต	4	265	0	8	4	273	0	260	1	0
รวม	87	14,964	0	250	87	15,214	80	14,361	117	3

* ผู้ป่วยรายอำเภอมีการปรับเปลี่ยนที่อยู่ตามภูมิลำเนาทำให้ข้อมูลผู้ป่วยสะสม เพิ่ม/ลด เป็นปัจจุบันตามข้อมูลล่าสุด *

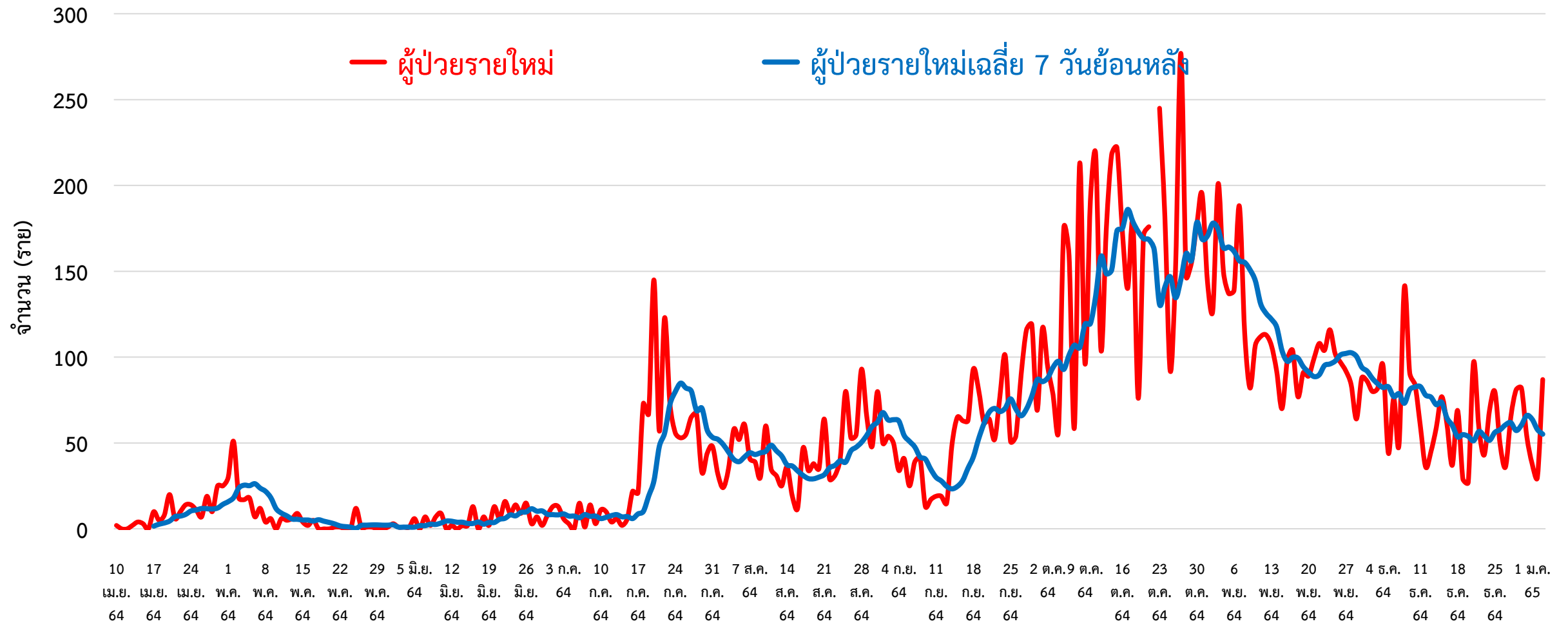
ผู้ต้องขังในเรือนจำ	การฉีควัคซีน COVID-19 ตามทะเบียนราษฎร์ จ.พิจิตร													
วันนี้ - คน	สะสม 839 คน (ATK)	<table border="1"> <tr> <th>เข็มที่</th> <th>ฉีดแล้ว (ราย)</th> <th>ร้อยละ</th> </tr> <tr> <td>1</td> <td>395,580</td> <td>75.63</td> </tr> <tr> <td>2</td> <td>364,476</td> <td>69.68</td> </tr> <tr> <td>3</td> <td>49,064</td> <td>9.38</td> </tr> </table>	เข็มที่	ฉีดแล้ว (ราย)	ร้อยละ	1	395,580	75.63	2	364,476	69.68	3	49,064	9.38
เข็มที่	ฉีดแล้ว (ราย)	ร้อยละ												
1	395,580	75.63												
2	364,476	69.68												
3	49,064	9.38												
ผู้ป่วยในเรือนจำ	พบ. ไม่ับรวมในกลุ่มผู้ติดเชื้อมาในจังหวัด													

สายด่วน กรมควบคุมโรค 1422

จัดทำโดย : สำนักงานสาธารณสุขจังหวัดพิจิตร โทร. 0 7461 3127 , 0 7461 2400



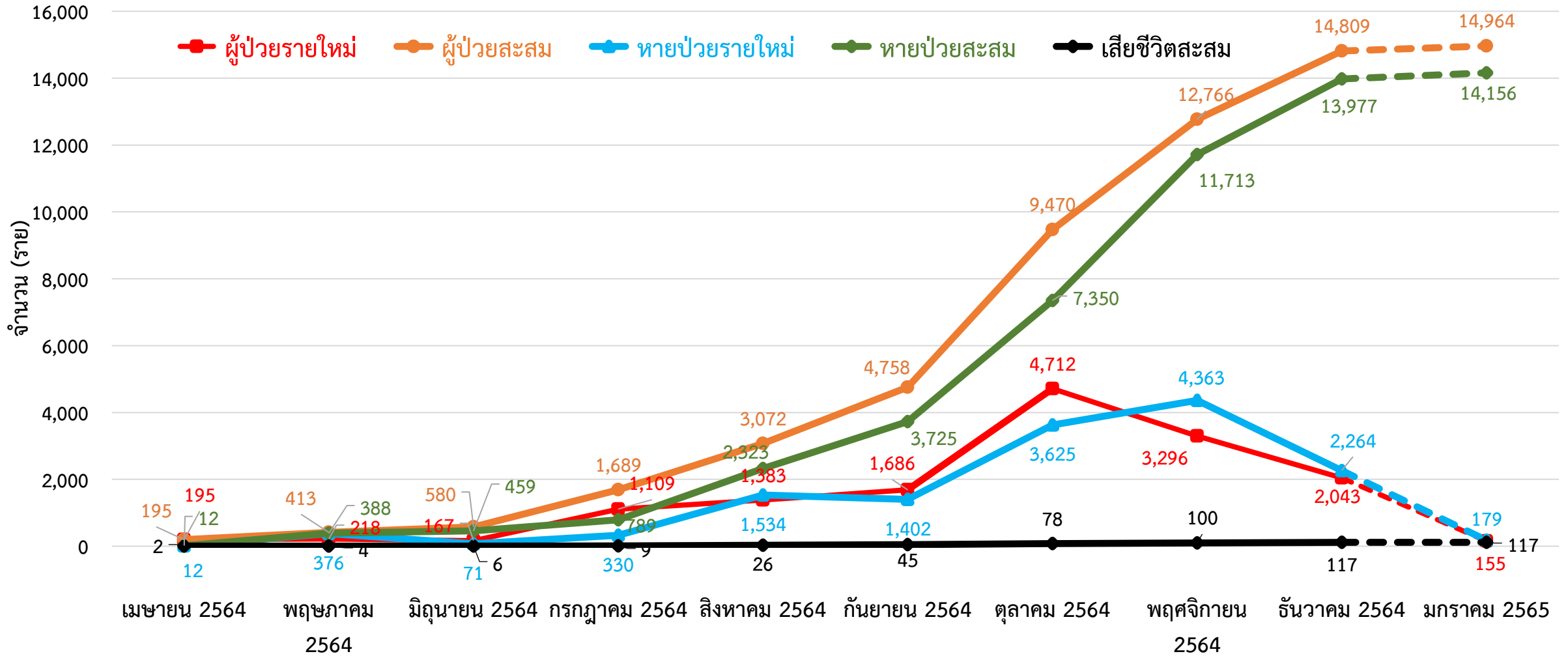
กราฟแสดงจำนวนผู้ป่วยยืนยัน COVID-19 รายใหม่ ระลอก เมษายน 2564 จังหวัดพัทลุง



ข้อมูลระหว่างวันที่ 10 เมษายน 2564 – 3 มกราคม 2565 (15.00 น.)

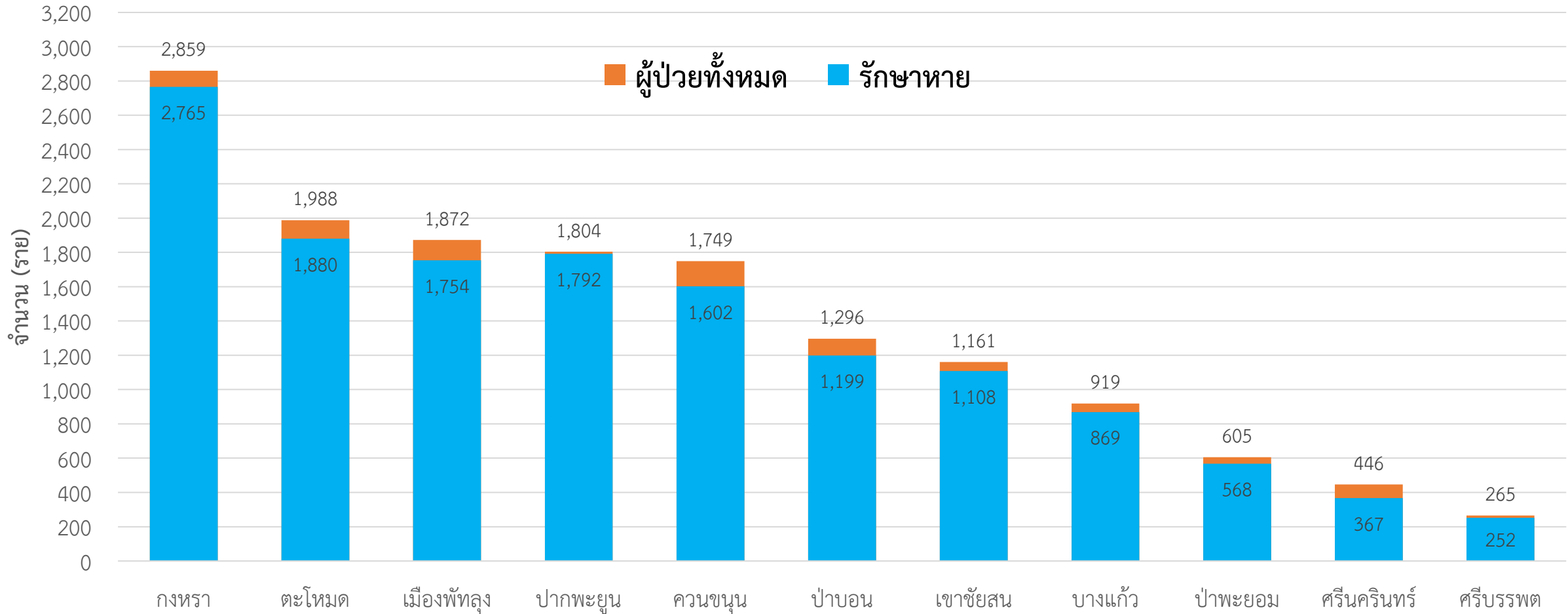


กราฟแสดงจำนวนผู้ป่วยยืนยัน COVID-19 ในจังหวัดพัทลุง ระลอก เมษายน 2564 รายใหม่และสะสม



ข้อมูลระหว่างวันที่ 10 เมษายน 2564 – 3 มกราคม 2565 (19.00 น.)

กราฟแสดงจำนวนผู้ป่วยยืนยัน COVID-19 ในจังหวัดพัทลุง ระลอก เมษายน 2564 จำแนกรายอำเภอ



ข้อมูลระหว่างวันที่ 10 เมษายน 2564 – 3 มกราคม 2565 (19.00 น.)

การส่งตรวจทางห้องปฏิบัติการ COVID-19 ระลอก เมษายน 2564 จังหวัดพัทลุง

กลุ่ม	ส่งตรวจ	พบเชื้อ COVID-19	
		จำนวน	ร้อยละ
1. ผู้สัมผัสเสี่ยงสูง/ต่ำ	92,072	14,193	15.42
2. ผู้ป่วยปอดอักเสบ	257	1	0.39
3. แรงงานต่างด้าว	44	0	0.00
4. ค้นหาเชิงรุกในชุมชน/เรือนจำ	5,098	496	9.73
5. PUI อื่น ๆ	15,917	530	3.33
รวม	113,388	15,220	13.42

ข้อมูลระหว่างวันที่ 1 เมษายน 2564 – 3 มกราคม 2565



ผู้ติดเชื้อ COVID-19 ระลอก เมษายน 2564 ที่กำลังรักษาในโรงพยาบาล จังหวัดพัทลุง

สำนักงานสาธารณสุขจังหวัดพัทลุง
Phatthalung Provincial Public Health Office

รพ.งขลา	50	รพ.ป่าพะยอม	49
รพ.ศรีนครินทร์ฯ	44	รพ.ป่าบอน	42
รพ.ควนขนุน	42	รพ.ตะโหมด	42
รพ.บางแก้ว	33	รพ.เขาชัยสน	32
รพ.ปากพะยูน	22	รพ.ศรีบรรพต	20
ศูนย์พักคอย (Community Isolation)			
อ.เมืองพัทลุง	32	อ.ควนขนุน	29
อ.ป่าบอน	21	อ.ปากพะยูน	4
แยกกักตัวที่บ้าน (Home Isolation)			
อ.เมืองพัทลุง	32	อ.ควนขนุน	31
อ.บางแก้ว	14	อ.งขลา	11
อ.ป่าบอน	5	อ.ป่าพะยอม	4
อ.ศรีนครินทร์	4	อ.ปากพะยูน	3
อ.ตะโหมด	3	อ.เขาชัยสน	2

รพ.พัทลุง 57

กำลังรักษาทั้งหมด

ผู้ป่วยยืนยัน COVID-19
691 ราย

ชัยคนธาณี
Hospital 74

บ้านหน้าเกาะ
Hospital 12

หมายเหตุ : กลุ่ม ATK+ กำลังรักษา
ใน CI/HI **25** ราย

อ.ศรีบรรพต 2

ข้อมูล ณ วันที่ 3 มกราคม 2565 (19.00 น.)
สำนักงานสาธารณสุขจังหวัดพัทลุง

ผู้ป่วยในจังหวัด สะสม **14,964** ราย

รับผู้ป่วยพัทลุงจากต่างจังหวัด สะสม **250** ราย

อาการรุนแรง รพ.พัทลุง **3**

อาการปานกลาง รพ.พัทลุง **40** รพช./Hospital **80**

ไม่มีอาการ/อาการเล็กน้อย **593**

ได้รับยา Favi **528** ราย

เสียชีวิต สะสม **120**

หายป่วย สะสม **14,403**



Hospital ชัยคณาธานี

โทร 062 851 6665

	ยกมา	รับใหม่	จำหน่าย			คงรักษาตัว
			ครบ 10 วัน	ส่งต่อ	HI	
รวม	82	7	13	2	-	74
ชาย	45	2	6	-	-	41
หญิง	37	5	7	2	-	33

สถานการณ์การใช้เตียง

Favi 56 ราย

พร้อมรับ 250 ➔ ใช้ไป 74 ➔ คงเหลือ 176

ผู้ป่วยสะสม (วันที่ 36)

323 ราย

ครบ 10 วัน 242 ราย

141

ส่งต่อ รพ. 7 ราย

182

Hospital บ้านหน้าเกาะ

โทร 093 194 6152

	ยกมา	รับใหม่	จำหน่าย			คงรักษาตัว
			ครบ 10 วัน	ส่งต่อ	HI	
รวม	12	1	1	-	-	12
ชาย	6	-	-	-	-	6
หญิง	6	1	1	-	-	6

สถานการณ์การใช้เตียง

Favi 8 ราย

พร้อมรับ 110 ➔ ใช้ไป 12 ➔ คงเหลือ 98

ผู้ป่วยสะสม (วันที่ 46)

115 ราย

ครบ 10 วัน 102 ราย

52

ส่งต่อ รพ. 1 ราย

63

รวมยอดผู้ป่วยประจำวัน

ยอดยกมา **94** ราย

รับใหม่ **8**

คงรักษาตัว **86**

จำหน่ายรวม **16** ราย

-ครบ10วัน **14** ราย

-ส่งต่อ รพ **2** ราย

-ส่งต่อ HI **-** ราย

ยอดผู้ป่วยเวลา 19.00 น.

รวมยอดผู้ป่วยสะสม **6,454** ราย

3,079

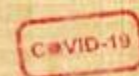
จำหน่ายรวม **6,368** ราย

3,375

ครบ10วัน **6,050**

ส่งต่อ รพ **282**

ส่งต่อ HI **36**





จำนวนเตียง รองรับผู้ป่วย COVID-19 จังหวัดพัทลุง

โรงพยาบาลทั่วไป/โรงพยาบาลชุมชน/โรงพยาบาลสนาม/Hospital

ลำดับ	โรงพยาบาล	ห้อง negative pressure		ห้องแยกทั่วไป		Cohort ward		จำนวนเตียงรวม	จำนวนเตียงใช้ไป	จำนวนเตียงคงเหลือ
		ทั้งหมด	ยอดใช้	ทั้งหมด	ยอดใช้	ทั้งหมด	ยอดใช้			
		(เตียง)	(เตียง)	(เตียง)	(เตียง)	(เตียง)	(เตียง)			
1	รพ.พัทลุง	2	2	20	12	114	57	136	71	65
2	รพ.ควนขนุน	2	2	1	1	34	33	37	36	1
3	รพ.ตะโหมด	1	1	5	5	24	22	30	28	2
4	รพ.เขาชัยสน	1	1	5	4	27	20	33	25	8
5	รพ.งหวรา	1	0	5	5	29	22	35	27	8
6	รพ.บางแก้ว	1	1	3	1	11	11	15	13	2
7	รพ.ป่าพะยอม	1	1	3	3	44	37	48	41	7
8	รพ.ปากพะยูน	1	0	5	5	20	13	26	18	8
9	รพ.ป่าบอน	1	1	3	2	24	18	28	21	7
10	รพ.ศรีบรรพต	1	1	1	1	25	16	27	18	9
11	รพ.ศรีนครินทร์ (ปัญญานันทภิกขุ)	1	1	3	3	36	36	40	40	0
12	Hospital ชัยคณาธานี					250	74	250	74	176
13	Hospital บ้านหน้าเกาะ					110	12	110	12	98
รวม		13	11	54	42	748	371	815	424	391

ศูนย์พักคอย (Community Isolation)

อำเภอ	จำนวน CI (แห่ง)	รองรับ (คน)	กำลังรักษา (คน)	ว่างรองรับ (คน)
เมืองพัทลุง	2	190	32	158
งหวรา	2	240	0	240
เขาชัยสน	5	80	0	80
ตะโหมด	3	100	0	100
ควนขนุน	1	50	29	21
ปากพะยูน	1	70	4	66
ศรีบรรพต	1	20	0	20
ป่าบอน	2	60	21	39
บางแก้ว	1	45	0	45
ป่าพะยอม	1	70	0	70
ศรีนครินทร์	1	30	0	30
รวม	20	955	86	869

ข้อมูล ณ วันที่ 3 มกราคม 2565 (19.00 น.)

