



สำนักงานสาธารณสุขจังหวัดพัทลุง
Phatthalung Provincial Public Health Office

สถานการณ์โรคติดเชื้อไวรัสโคโรนา 2019

(ระลอก เมษายน 2564)

จังหวัดพัทลุง

(ประจำวันี่ 2 มกราคม 2565)



สถานการณ์ COVID-19

จังหวัดพัทลุง

การระบาดระลอก เมษายน 64

ข้อมูล ณ วันที่ **2 มกราคม 2565** เวลา **12:30 น.**

พบเชื้อระลอก เมษายน 64 (ราย)

ผู้ป่วยรายใหม่วันนี้

30

ผู้ป่วยยืนยันสะสม ตั้งแต่ เม.ย. 64

15,127

หายป่วยวันนี้ (ราย)

53

หายป่วยสะสม (ราย)

14,281

เสียชีวิต (คน)

วันนี้

0

สะสม

120

(CFR 0.79%)

ผู้ป่วยแยกแยะอำเภอ (ระลอก เม.ย. 64)

อำเภอ	พบเชื้อ (ราย)						รักษาหาย (ราย)		เสียชีวิต (คน)	
	ผู้ป่วยในจังหวัด		รับผู้ป่วยพัทลุง มาจากต่างจังหวัด		รวม		วันนี้	สะสม	ผู้ป่วยใน จังหวัด	รับผู้ป่วย พัทลุง มาจาก ต่างจังหวัด
	วันนี้	สะสม	วันนี้	สะสม	วันนี้	สะสม				
กงหรา	1	2,841	0	2	1	2,843	6	2,764	9	0
ตะโหมด	0	1,988	0	5	0	1,993	14	1,857	11	1
เมืองพัทลุง	4	1,858	0	105	4	1,963	5	1,839	19	2
ปากพะยูน	6	1,804	0	22	6	1,826	0	1,793	13	0
ควนขนุน	0	1,719	0	42	0	1,761	15	1,623	20	0
ป่าบอน	7	1,293	0	10	7	1,303	3	1,200	13	0
เขาชัยสน	2	1,156	0	19	2	1,175	3	1,125	13	0
บางแก้ว	0	915	0	24	0	939	1	893	6	0
ป่าพะยอม	1	603	0	6	1	609	3	559	9	0
ศรีนครินทร์	7	439	0	7	7	446	0	368	3	0
ศรีบรรพต	2	261	0	8	2	269	3	260	1	0
รวม	30	14,877	0	250	30	15,127	53	14,281	117	3

* ผู้ป่วยรายอำเภอมีการปรับเปลี่ยนที่อยู่ตามภูมิลำเนาทำให้ข้อมูลผู้ป่วยสะสม เพิ่ม/ลด เป็นปัจจุบันตามข้อมูลล่าสุด *

ผู้ต้องขังในเรือนจำ

วันนี้ - คน **สะสม 839 คน (ATK)**

ผู้ป่วยในเรือนจำ คบค.ไม่นับรวมในกลุ่มผู้ติดเชือกายในจังหวัด

การฉีดวัคซีน COVID-19 ตามทะเบียนราษฎร์ จ.พัทลุง

เข็มที่	ฉีดแล้ว (ราย)	ร้อยละ
1	395,564	75.62
2	364,413	69.67
3	49,027	9.37

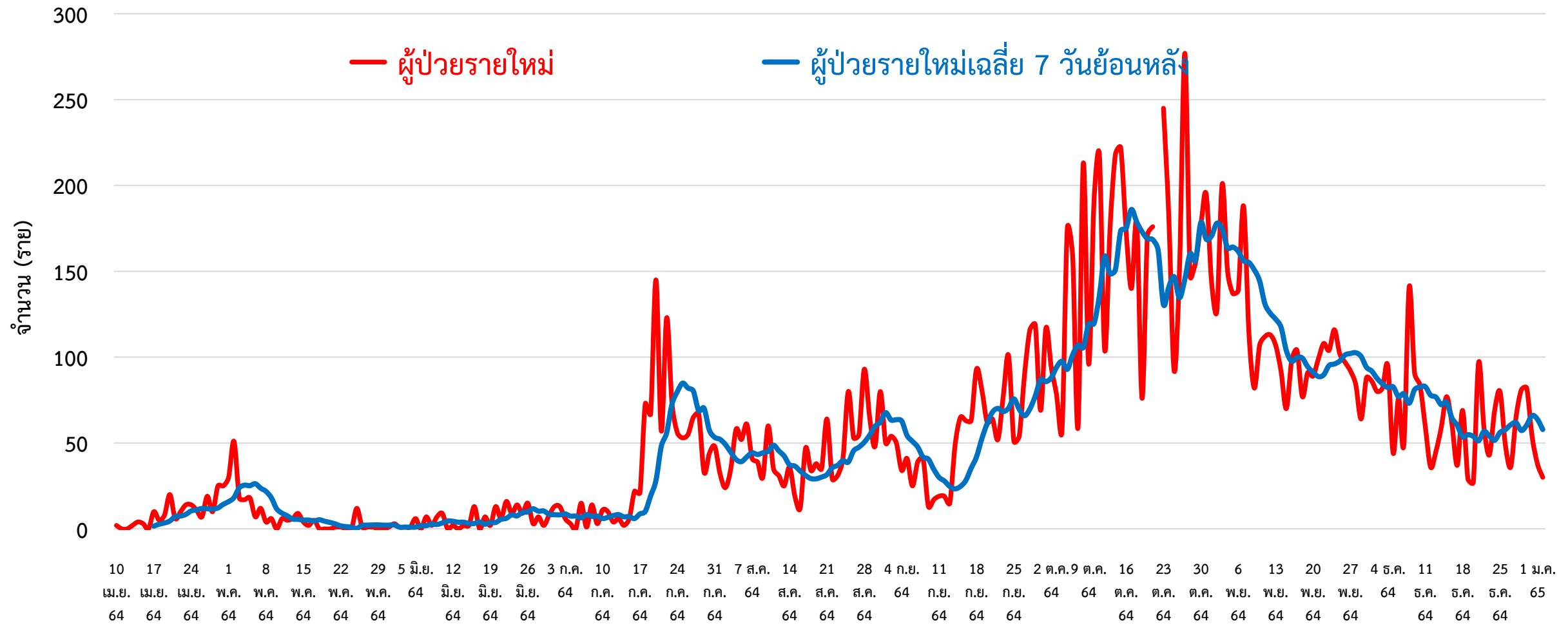


สายด่วน กรมควบคุมโรค 1422

จัดทำโดย : สำนักงานสาธารณสุขจังหวัดพัทลุง โทร. 0 7461 3127 , 0 7461 2400



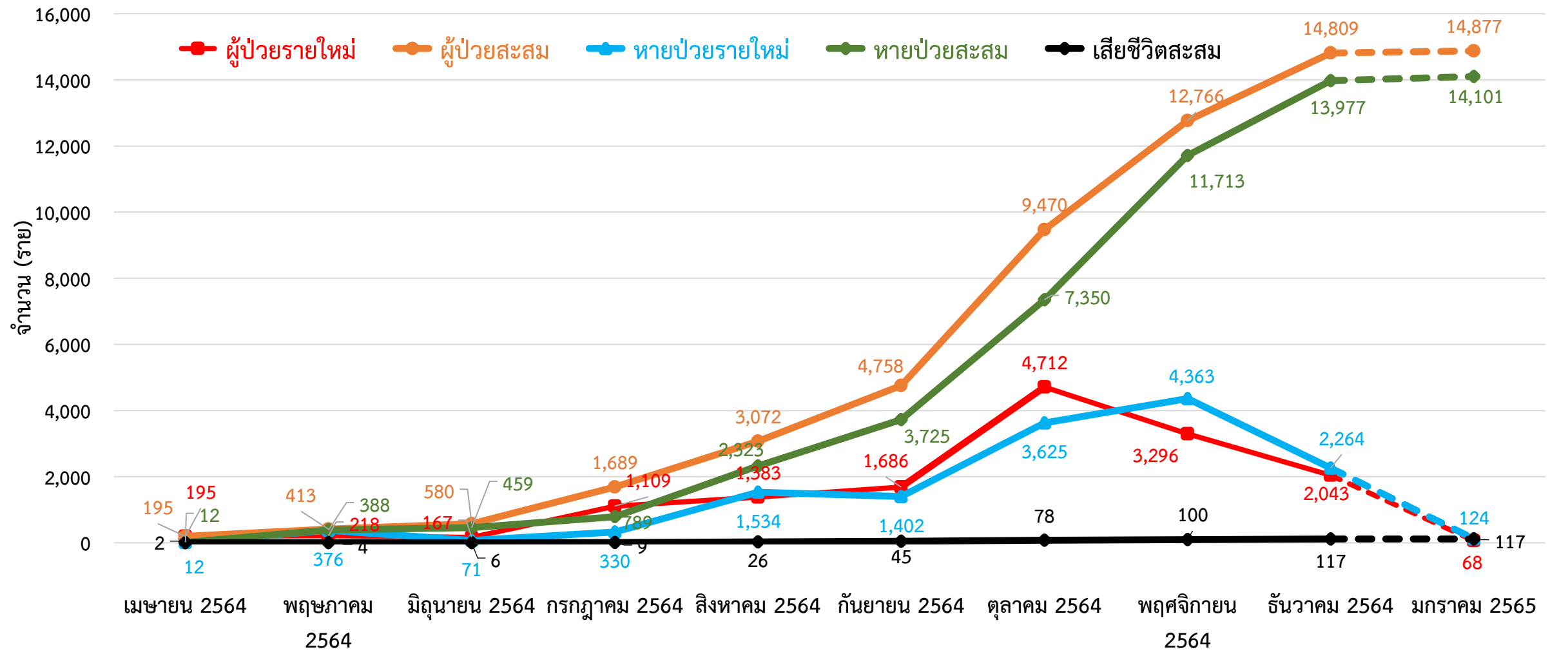
กราฟแสดงจำนวนผู้ป่วยยืนยัน COVID-19 รายใหม่ ระลอก เมษายน 2564 จังหวัดพัทลุง



ข้อมูลระหว่างวันที่ 10 เมษายน 2564 – 2 มกราคม 2565 (12.30 น.)

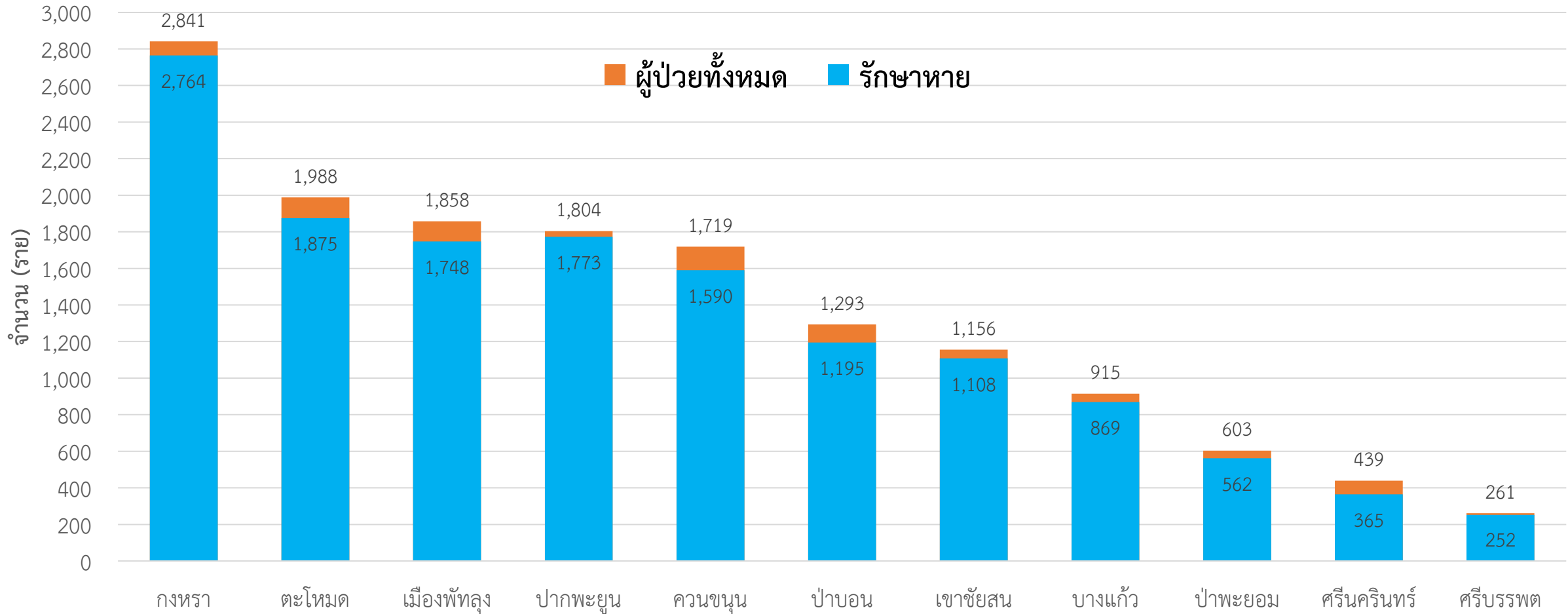


กราฟแสดงจำนวนผู้ป่วยยืนยัน COVID-19 ในจังหวัดพัทลุง ระลอก เมษายน 2564 รายใหม่และสะสม



ข้อมูลระหว่างวันที่ 10 เมษายน 2564 – 2 มกราคม 2565 (19.00 น.)

กราฟแสดงจำนวนผู้ป่วยยืนยัน COVID-19 ในจังหวัดพัทลุง ระลอก เมษายน 2564 จำแนกรายอำเภอ



ข้อมูลระหว่างวันที่ 10 เมษายน 2564 – 2 มกราคม 2565 (19.00 น.)



การส่งตรวจทางห้องปฏิบัติการ COVID-19 ระลอก เมษายน 2564 จังหวัดพัทลุง

กลุ่ม	ส่งตรวจ	พบเชื้อ COVID-19	
		จำนวน	ร้อยละ
1. ผู้สัมผัสเสี่ยงสูง/ต่ำ	91,772	14,106	15.37
2. ผู้ป่วยปอดอักเสบ	255	1	0.39
3. แรงงานต่างด้าว	44	0	0.00
4. ค้นหาเชิงรุกในชุมชน/เรือนจำ	5,098	496	9.73
5. PUI อื่น ๆ	15,838	530	3.35
รวม	113,007	15,133	13.39

ข้อมูลระหว่างวันที่ 1 เมษายน 2564 – 2 มกราคม 2565



ผู้ติดเชื้อ COVID-19 ระลอก เมษายน 2564 ที่กำลังรักษาในโรงพยาบาล จังหวัดพัทลุง

สำนักงานสาธารณสุขจังหวัดพัทลุง
Phatthalung Provincial Public Health Office

รพ.ป่าพะยอม	53	รพ.ควนขนุน	51
รพ.ตะโหมด	44	รพ.ป่าบอน	42
รพ.ศรีนครินทร์ฯ	41	รพ.กงหรา	36
รพ.ปากพะยูน	35	รพ.บางแก้ว	29
รพ.เขาชัยสน	27	รพ.ศรีบรรพต	14
ศูนย์พักคอย (Community Isolation)			
อ.เมืองพัทลุง	34	อ.ป่าบอน	21
อ.ปากพะยูน	4		
แยกกักตัวที่บ้าน (Home Isolation)			
อ.ควนขนุน	40	อ.เมืองพัทลุง	27
อ.บางแก้ว	14	อ.กงหรา	11
อ.ป่าบอน	5	อ.ป่าพะยอม	4
อ.ศรีนครินทร์	4	อ.ปากพะยูน	3
อ.ตะโหมด	2	อ.เขาชัยสน	2

รพ.พัทลุง **56**

กำลังรักษาทั้งหมด

ผู้ป่วยยืนยัน COVID-19
659 ราย

ชัยคนธาณี
Hospital **82**

บ้านหน้าเกาะ
Hospital **12**

หมายเหตุ : กลุ่ม ATK+ กำลังรักษา
ใน CI/HI **36** ราย

อ.ศรีบรรพต **2**

ข้อมูล ณ วันที่ 2 มกราคม 2565 (19.00 น.)
สำนักงานสาธารณสุขจังหวัดพัทลุง

ผู้ป่วยในจังหวัด สะสม **14,877** ราย

รับผู้ป่วยพัทลุงจากต่างจังหวัด สะสม **250** ราย

รพ.พัทลุง
อาการรุนแรง **2**

รพ.พัทลุง รพช./Hospital
อาการปานกลาง **35** **72**

ไม่มีอาการ/อาการเล็กน้อย **586**

ได้รับยา Favi **519** ราย

เสียชีวิต สะสม **120**

หายป่วย สะสม **14,348**



Hospital ชัยคณาธานี

โทร 062 851 6665

	ยกมา	รับใหม่	จำหน่าย			คงรักษาตัว
			ครบ 10 วัน	ส่งต่อ	HI	
รวม	95	2	14	1	-	82
ชาย	47	2	4	-	-	45
หญิง	48	-	10	1	-	37

สถานการณ์การใช้เตียง

Favi 62 ราย

พร้อมรับ 250 ➔ ใช้ไป 95 ➔ คงเหลือ 155

ผู้ป่วยสะสม (วันที่ 35) 316 ราย

ครบ 10 วัน 229 ราย

139

ส่งต่อ รพ. 5 ราย

177

Hospital บ้านหน้าเกาะ

โทร 093 194 6152

	ยกมา	รับใหม่	จำหน่าย			คงรักษาตัว
			ครบ 10 วัน	ส่งต่อ	HI	
รวม	11	1	-	-	-	12
ชาย	6	-	-	-	-	6
หญิง	5	1	-	-	-	6

สถานการณ์การใช้เตียง

Favi 7 ราย

พร้อมรับ 110 ➔ ใช้ไป 12 ➔ คงเหลือ 98

ผู้ป่วยสะสม (วันที่ 45) 114 ราย

ครบ 10 วัน 101 ราย

52

ส่งต่อ รพ. 1 ราย

62

รวมยอดผู้ป่วยประจำวัน

ยอดยกมา 106 ราย

รับใหม่
3

คงรักษาตัว
94

จำหน่ายรวม 15 ราย

-ครบ10วัน 14 ราย

-ส่งต่อ รพ 1 ราย

-ส่งต่อ HI - ราย

ยอดผู้ป่วยเวลา 19.00 น.

รวมยอดผู้ป่วยสะสม 6,446 ราย

3,077

จำหน่ายรวม 6,352 ราย

ครบ10วัน

6,036

ส่งต่อ รพ

280

ส่งต่อ HI

36



COVID-19





จำนวนเตียง รองรับผู้ป่วย COVID-19 จังหวัดพัทลุง

โรงพยาบาลทั่วไป/โรงพยาบาลชุมชน/โรงพยาบาลสนาม/Hospital

ลำดับ	โรงพยาบาล	ห้อง negative pressure		ห้องแยกทั่วไป		Cohort ward		จำนวนเตียงรวม	จำนวนเตียงใช้ไป	จำนวนเตียงคงเหลือ
		ทั้งหมด	ยอดใช้	ทั้งหมด	ยอดใช้	ทั้งหมด	ยอดใช้			
		(เตียง)	(เตียง)	(เตียง)	(เตียง)	(เตียง)	(เตียง)			
1	รพ.พัทลุง	2	2	20	8	114	56	136	66	70
2	รพ.ควนขนุน	2	2	1	1	34	33	37	36	1
3	รพ.ตะโหมด	1	1	5	5	24	24	30	30	0
4	รพ.เขาชัยสน	1	1	5	4	27	20	33	25	8
5	รพ.งขลา	1	0	5	5	29	23	35	28	7
6	รพ.บางแก้ว	1	1	3	1	11	11	15	13	2
7	รพ.ป่าพะยอม	1	1	3	3	44	40	48	44	4
8	รพ.ปากพะยูน	1	0	5	5	20	20	26	25	1
9	รพ.ป่าบอน	1	1	3	2	24	17	28	20	8
10	รพ.ศรีบรรพต	1	1	1	1	25	10	27	12	15
11	รพ.ศรีนครินทร์ (ปัญญานันทภิกขุ)	1	0	3	2	36	30	40	32	8
12	Hospital ชัยคณาธานี					250	82	250	82	168
13	Hospital บ้านหน้าเกาะ					110	12	110	12	98
รวม		13	10	54	37	748	378	815	425	390

ศูนย์พักคอย (Community Isolation)

อำเภอ	จำนวน CI (แห่ง)	รองรับ (คน)	กำลังรักษา (คน)	ว่างรองรับ (คน)
เมืองพัทลุง	2	190	34	156
งขลา	2	240	0	240
เขาชัยสน	5	80	0	80
ตะโหมด	3	100	0	100
ควนขนุน	1	40	0	40
ปากพะยูน	1	70	4	66
ศรีบรรพต	1	20	0	20
ป่าบอน	2	60	21	39
บางแก้ว	1	45	0	45
ป่าพะยอม	1	70	0	70
ศรีนครินทร์	1	30	0	30
รวม	20	945	59	886

ข้อมูล ณ วันที่ 2 มกราคม 2565 (19.00 น.)



D
Social Distancing
รักษาระยะห่าง 1 เมตร

M
Mask
สวมหน้ากากอนามัย

H
Hand Washing
ล้างมือรักษาความสะอาด

T
Test
ตรวจทันทีที่สงสัยรักษาเร็ว

T
Thai cha na
ใช้แอปพลิเคชันหมอชนะ

หมอชนะ
...คือส่วนประกอบที่สำคัญที่สุด