



สำนักงานสาธารณสุขจังหวัดพัทลุง
Phatthalung Provincial Public Health Office

สถานการณ์โรคติดเชื้อไวรัสโคโรนา 2019

(ระลอก เมษายน 2564)

จังหวัดพัทลุง

(ประจำวันี่ 1 มกราคม 2565)



สถานการณ์ COVID-19

จังหวัดพิจิตร

การระบาดระลอก เมษายน 64

ข้อมูล ณ วันที่ **1 มกราคม 2565** เวลา **14:30 น.**

พบเชื้อระลอก เมษายน 64 (ราย)	หายป่วยวันนี้ (ราย)	เสียชีวิต (คน)
ผู้ป่วยรายใหม่วันนี้	46	วันนี้
39	หายป่วยสะสม (ราย)	สะสม
ผู้ป่วยยืนยันสะสม ตั้งแต่ เม.ย. 64	14,228	0 120
15,098	(CFR 0.79%)	

ผู้ป่วยแยกรายอำเภอ (ระลอก เม.ย. 64)

อำเภอ	พบเชื้อ (ราย)						รักษาหาย (ราย)		เสียชีวิต (คน)	
	ผู้ป่วยในจังหวัด		รับผู้ป่วยพิจิตรมาจากต่างจังหวัด		รวม		วันนี้	สะสม	ผู้ป่วยในจังหวัด	รับผู้ป่วยพิจิตรมาจากต่างจังหวัด
	วันนี้	สะสม	วันนี้	สะสม	วันนี้	สะสม				
งศขร	9	2,840	0	2	9	2,842	11	2,758	9	0
ตะหมด	0	1,988	0	5	0	1,993	1	1,843	11	1
เมืองพิจิตร	7	1,854	0	105	7	1,959	9	1,834	19	2
ปากพะยูน	0	1,798	0	22	0	1,820	7	1,793	13	0
ควนขนุน	6	1,720	0	42	6	1,762	10	1,608	20	0
ป่าบอน	6	1,286	0	10	6	1,296	1	1,197	13	0
เขาชัยสน	1	1,154	0	19	1	1,173	3	1,122	13	0
บางแก้ว	5	915	0	24	5	939	0	892	6	0
ป่าพะยอม	4	602	0	6	4	608	3	556	9	0
ศรีนครินทร์	0	432	0	7	0	439	0	368	3	0
ศรีบรรพต	1	259	0	8	1	267	1	257	1	0
รวม	39	14,848	0	250	39	15,098	46	14,228	117	3

* ผู้ป่วยรายอำเภอมีการปรับเปลี่ยนที่อยู่ตามภูมิลำเนาทำให้ข้อมูลผู้ป่วยสะสม เพิ่ม/ลด เป็นปัจจุบันตามข้อมูลล่าสุด *

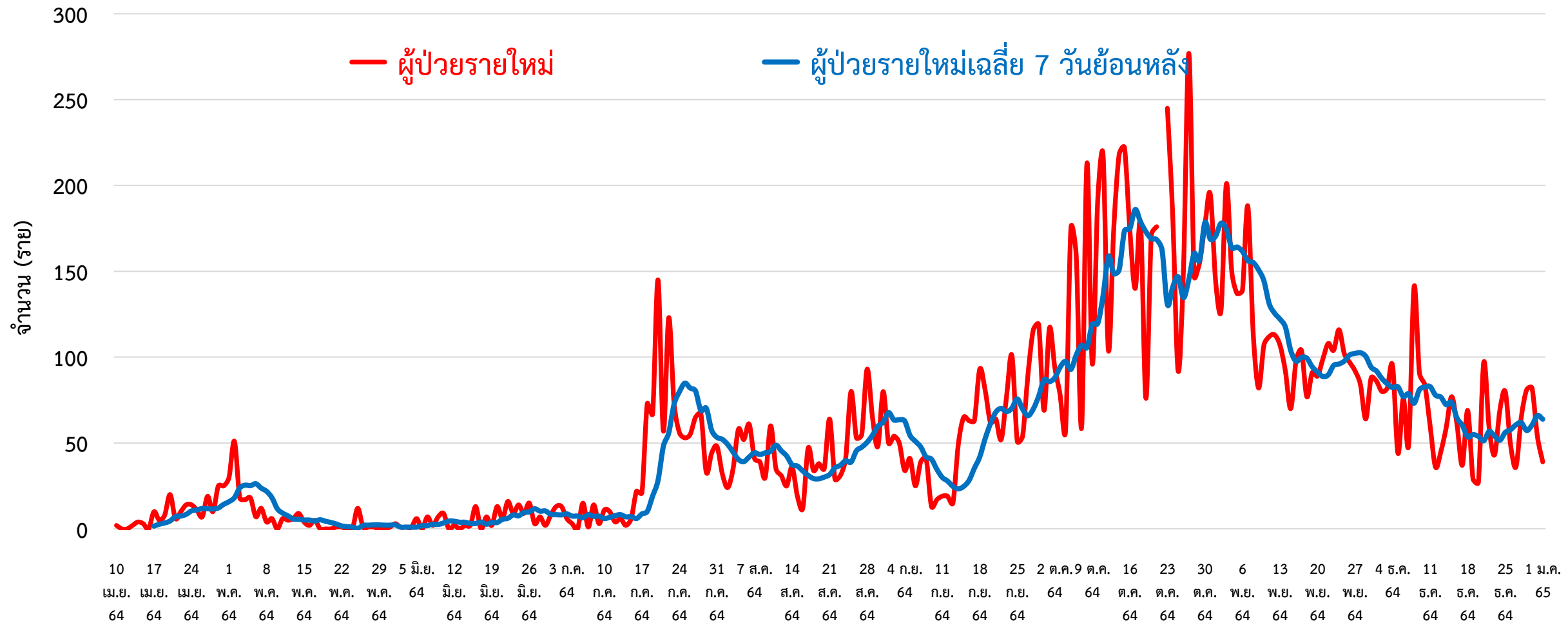
ผู้ต้องขังในเรือนจำ	การฉีดวัคซีน COVID-19 ตามทะเบียนราษฎร จ.พิจิตร													
วันนี้ - คน	สะสม 839 คน (ATK)	<table border="1"> <tr> <th>เข็มที่</th> <th>ฉีดแล้ว (ราย)</th> <th>ร้อยละ</th> </tr> <tr> <td>1</td> <td>395,564</td> <td>75.62</td> </tr> <tr> <td>2</td> <td>364,413</td> <td>69.67</td> </tr> <tr> <td>3</td> <td>49,027</td> <td>9.37</td> </tr> </table>	เข็มที่	ฉีดแล้ว (ราย)	ร้อยละ	1	395,564	75.62	2	364,413	69.67	3	49,027	9.37
เข็มที่	ฉีดแล้ว (ราย)	ร้อยละ												
1	395,564	75.62												
2	364,413	69.67												
3	49,027	9.37												
ผู้ป่วยในเรือนจำ หบค.ไม่นับรวมในกลุ่มผู้ติดเชื้อมาในจังหวัด														

สายด่วน กรมควบคุมโรค 1422

จัดทำโดย : สำนักงานสาธารณสุขจังหวัดพิจิตร โทร. 0 7461 3127 , 0 7461 2400



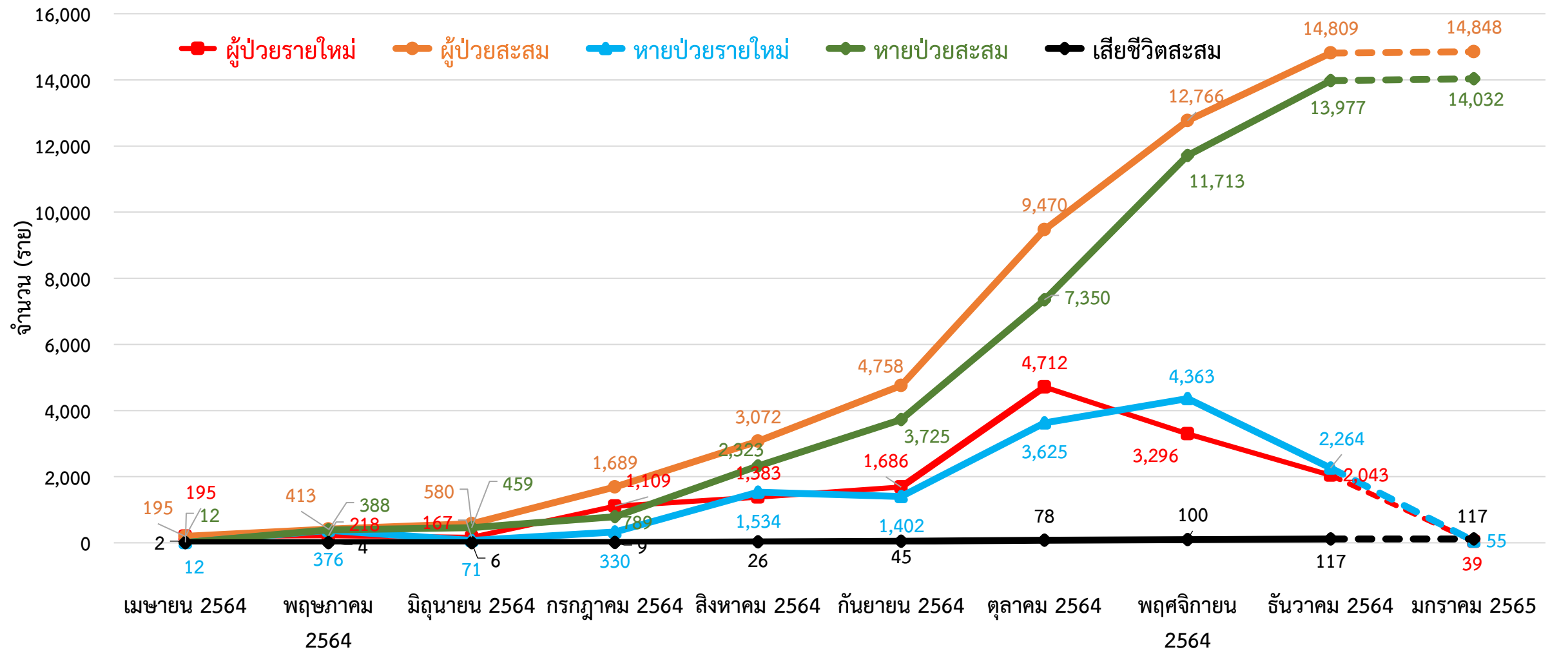
กราฟแสดงจำนวนผู้ป่วยยืนยัน COVID-19 รายใหม่ ระลอก เมษายน 2564 จังหวัดพัทลุง



ข้อมูลระหว่างวันที่ 10 เมษายน 2564 – 1 มกราคม 2565 (14.30 น.)

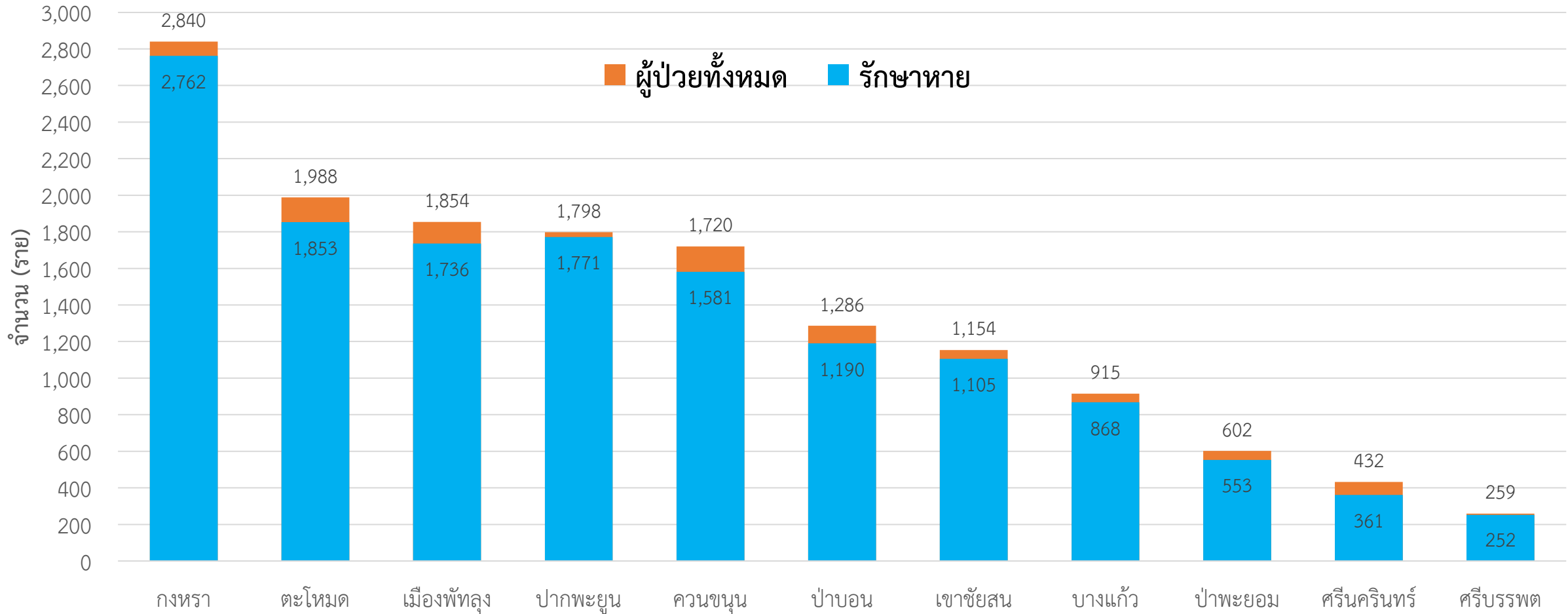


กราฟแสดงจำนวนผู้ป่วยยืนยัน COVID-19 ในจังหวัดพัทลุง ระลอก เมษายน 2564 รายใหม่และสะสม



ข้อมูลระหว่างวันที่ 10 เมษายน 2564 – 1 มกราคม 2565 (19.00 น.)

กราฟแสดงจำนวนผู้ป่วยยืนยัน COVID-19 ในจังหวัดพัทลุง ระลอก เมษายน 2564 จำแนกรายอำเภอ



ข้อมูลระหว่างวันที่ 10 เมษายน 2564 – 1 มกราคม 2565 (19.00 น.)

การส่งตรวจทางห้องปฏิบัติการ COVID-19 ระลอก เมษายน 2564 จังหวัดพัทลุง

กลุ่ม	ส่งตรวจ	พบเชื้อ COVID-19	
		จำนวน	ร้อยละ
1. ผู้สัมผัสเสี่ยงสูง/ต่ำ	91,710	14,079	15.35
2. ผู้ป่วยปอดอักเสบ	255	1	0.39
3. แรงงานต่างด้าว	44	0	0.00
4. ค้นหาเชิงรุกในชุมชน/เรือนจำ	5,098	496	9.73
5. PUI อื่น ๆ	15,792	527	3.34
รวม	112,899	15,103	13.38

ข้อมูลระหว่างวันที่ 1 เมษายน 2564 – 1 มกราคม 2565



ผู้ติดเชื้อ COVID-19 ระลอก เมษายน 2564 ที่กำลังรักษาในโรงพยาบาล จังหวัดพัทลุง

สำนักงานสาธารณสุขจังหวัดพัทลุง
Phatthalung Provincial Public Health Office

รพ.ป่าพะยอม	61	รพ.ตะโหมด	54
รพ.ควนขนุน	53	รพ.ป่าบอน	44
รพ.งหรา	37	รพ.ศรีนครินทร์ฯ	36
รพ.ปากพะยูน	34	รพ.บางแก้ว	30
รพ.เขาชัยสน	27	รพ.ศรีบรรพต	10
ศูนย์พักคอย (Community Isolation)			
อ.เมืองพัทลุง	30	อ.ป่าบอน	21
อ.ตะโหมด	6	อ.ปากพะยูน	4
แยกกักตัวที่บ้าน (Home Isolation)			
อ.ควนขนุน	48	อ.เมืองพัทลุง	28
อ.บางแก้ว	14	อ.งหรา	11
อ.ป่าบอน	5	อ.ป่าพะยอม	4
อ.ปากพะยูน	3	อ.ศรีบรรพต	2
อ.ตะโหมด	2	อ.เขาชัยสน	2

รพ.พัทลุง 62

กำลังรักษาทั้งหมด

ผู้ป่วยยืนยัน COVID-19
699 ราย

ชัยคนธาณี
Hospital 95

บ้านหน้าเกาะ
Hospital 11

หมายเหตุ : กลุ่ม ATK+ กำลังรักษา
ใน CI/HI **36** ราย

อ.ศรีนครินทร์ 1

ข้อมูล ณ วันที่ 1 มกราคม 2565 (19.00 น.)
สำนักงานสาธารณสุขจังหวัดพัทลุง

ผู้ป่วยในจังหวัด สะสม **14,848** ราย

รับผู้ป่วยพัทลุงจากต่างจังหวัด สะสม **250** ราย

อาการรุนแรง รพ.พัทลุง **4**

อาการปานกลาง รพ.พัทลุง **29** รพช./Hospital **84**

ไม่มีอาการ/อาการเล็กน้อย **618**

ได้รับยา Favi **536** ราย

เสียชีวิต สะสม **120**

หายป่วย สะสม **14,279**



Hospital ชัยคณาธานี

โทร 062 851 6665

	ยกมา	รับใหม่	จำหน่าย			คงรักษาตัว
			ครบ 10 วัน	ส่งต่อ	HI	
รวม	108	1	14	-	-	95
ชาย	51	1	5	-	-	47
หญิง	57	-	9	-	-	48

สถานการณ์การใช้เตียง

Favi 60 ราย

พร้อมรับ 250 ➔ ใช้ไป 95 ➔ คงเหลือ 155

ผู้ป่วยสะสม (วันที่ 34) **314** ราย

ครบ 10 วัน **215** ราย

137

ส่งต่อ รพ. **4** ราย

177

Hospital บ้านหน้าเกาะ

โทร 093 194 6152

	ยกมา	รับใหม่	จำหน่าย			คงรักษาตัว
			ครบ 10 วัน	ส่งต่อ	HI	
รวม	9	2	-	-	-	11
ชาย	4	2	-	-	-	6
หญิง	5	-	-	-	-	5

สถานการณ์การใช้เตียง

Favi 11 ราย

พร้อมรับ 110 ➔ ใช้ไป 11 ➔ คงเหลือ 99

ผู้ป่วยสะสม (วันที่ 44) **113** ราย

ครบ 10 วัน **101** ราย

52

ส่งต่อ รพ. **1** ราย

61

รวมยอดผู้ป่วย ประจำวัน

ยอดยกมา **117** ราย

รับใหม่
3

คงรักษาตัว
106

จำหน่ายรวม **14** ราย

-ครบ10วัน **14** ราย

-ส่งต่อ รพ. - ราย

-ส่งต่อ HI - ราย

ยอดผู้ป่วยเวลา 19.00 น.

รวมยอดผู้ป่วยสะสม **6,443** ราย

3,075

จำหน่ายรวม **6,337** ราย

ครบ10วัน
6,022

ส่งต่อ รพ.
279

ส่งต่อ HI
36



กลุ่มภารกิจปฏิบัติการ (Operation) สำนักงานสาธารณสุขจังหวัดพัทลุง

2022
Happy New Year



จำนวนเตียง รองรับผู้ป่วย COVID-19 จังหวัดพัทลุง

โรงพยาบาลทั่วไป/โรงพยาบาลชุมชน/โรงพยาบาลสนาม/Hospital

ลำดับ	โรงพยาบาล	ห้อง negative pressure		ห้องแยกทั่วไป		Cohort ward		จำนวนเตียงรวม	จำนวนเตียงใช้ไป	จำนวนเตียงคงเหลือ
		ทั้งหมด	ยอดใช้	ทั้งหมด	ยอดใช้	ทั้งหมด	ยอดใช้			
		(เตียง)	(เตียง)	(เตียง)	(เตียง)	(เตียง)	(เตียง)			
1	รพ.พัทลุง	2	2	20	16	114	62	136	80	56
2	รพ.ควนขนุน	2	2	1	1	34	29	37	32	5
3	รพ.ตะโหมด	1	1	5	5	34	34	40	40	0
4	รพ.เขาชัยสน	1	0	5	0	27	17	33	17	16
5	รพ.งหวรา	1	0	5	5	31	19	37	24	13
6	รพ.บางแก้ว	1	1	3	1	11	11	15	13	2
7	รพ.ป่าพะยอม	1	1	3	3	44	39	48	43	5
8	รพ.ปากพะยูน	1	0	5	3	20	20	26	23	3
9	รพ.ป่าบอน	1	1	3	2	24	17	28	20	8
10	รพ.ศรีบรรพต	1	1	1	1	40	6	42	8	34
11	รพ.ศรีนครินทร์ (ปัญญานันทภิกขุ)	1	1	3	3	36	27	40	31	9
12	Hospital ชัยคณาธานี					250	95	250	95	155
13	Hospital บ้านหน้าเกาะ					110	11	110	11	99
รวม		13	10	54	40	775	387	842	437	405

ศูนย์พักคอย (Community Isolation)

อำเภอ	จำนวน CI (แห่ง)	รองรับ (คน)	กำลังรักษา (คน)	ว่างรองรับ (คน)
เมืองพัทลุง	2	190	30	160
งหวรา	2	240	0	240
เขาชัยสน	5	80	0	80
ตะโหมด	3	100	6	94
ควนขนุน	1	40	0	40
ปากพะยูน	1	70	4	66
ศรีบรรพต	1	20	0	20
ป่าบอน	2	60	21	39
บางแก้ว	1	45	0	45
ป่าพะยอม	1	70	0	70
ศรีนครินทร์	1	30	0	30
รวม	20	945	61	884

ข้อมูล ณ วันที่ 1 มกราคม 2565 (19.00 น.)

