



สำนักงานสาธารณสุขจังหวัดพัทลุง  
Phatthalung Provincial Public Health Office

# สถานการณ์โรคติดเชื้อไวรัสโคโรนา 2019

(ระลอก เมษายน 2564)

จังหวัดพัทลุง

(ประจำวันที่ 31 ธันวาคม 2564)



# สถานการณ์ COVID-19 จังหวัดพิจิตร

การระบาดระลอก เมษายน 64

ข้อมูล ณ วันที่ **31 ธันวาคม 2564** เวลา **15:30 น.**

พบเชื้อระลอก เมษายน 64 (ราย)	หายป่วยวันนี้ (ราย)	เสียชีวิต (คน)
ผู้ป่วยรายใหม่วันนี้	<b>66</b>	วันนี้
<b>54</b>	หายป่วยสะสม (ราย)	สะสม
ผู้ป่วยยืนยันสะสม ตั้งแต่ เม.ย. 64	<b>14,182</b>	<b>0</b> <b>120</b>
<b>15,059</b>		(CFR 0.80%)

## ผู้ป่วยแยกรายอำเภอ (ระลอก เม.ย. 64)

อำเภอ	พบเชื้อ (ราย)						รักษาหาย (ราย)		เสียชีวิต (คน)	
	ผู้ป่วยในจังหวัด		รับผู้ป่วยพิจิตร มาจากต่างจังหวัด		รวม		วันนี้	สะสม	ผู้ป่วยใน จังหวัด	รับผู้ป่วย พิจิตร มาจาก ต่างจังหวัด
	วันนี้	สะสม	วันนี้	สะสม	วันนี้	สะสม				
งิ้วราย	5	2,831	0	2	5	2,833	12	2,747	9	0
ตะพานหิน	0	1,988	0	5	0	1,993	12	1,842	11	1
เมืองพิจิตร	11	1,847	0	105	11	1,952	2	1,825	19	2
ปากพะยูน	1	1,798	0	22	1	1,820	13	1,786	13	0
ควนขนุน	23	1,714	0	42	23	1,756	11	1,598	20	0
ป่าบอน	2	1,280	0	10	2	1,290	4	1,196	13	0
เขาชัยสน	1	1,153	0	19	1	1,172	7	1,119	13	0
บางแก้ว	1	910	0	24	1	934	1	892	6	0
ป่าพะยอม	5	598	0	6	5	604	3	553	9	0
ศรีนครินทร์	3	432	0	7	3	439	1	368	3	0
ศรีบรรพต	2	258	0	8	2	266	0	256	1	0
<b>รวม</b>	<b>54</b>	<b>14,809</b>	<b>0</b>	<b>250</b>	<b>54</b>	<b>15,059</b>	<b>66</b>	<b>14,182</b>	<b>117</b>	<b>3</b>

\* ผู้ป่วยรายอำเภอมีการปรับเปลี่ยนที่อยู่ตามภูมิลำเนาทำให้ข้อมูลผู้ป่วยสะสม เพิ่ม/ลด เป็นปัจจุบันตามข้อมูลล่าสุด \*

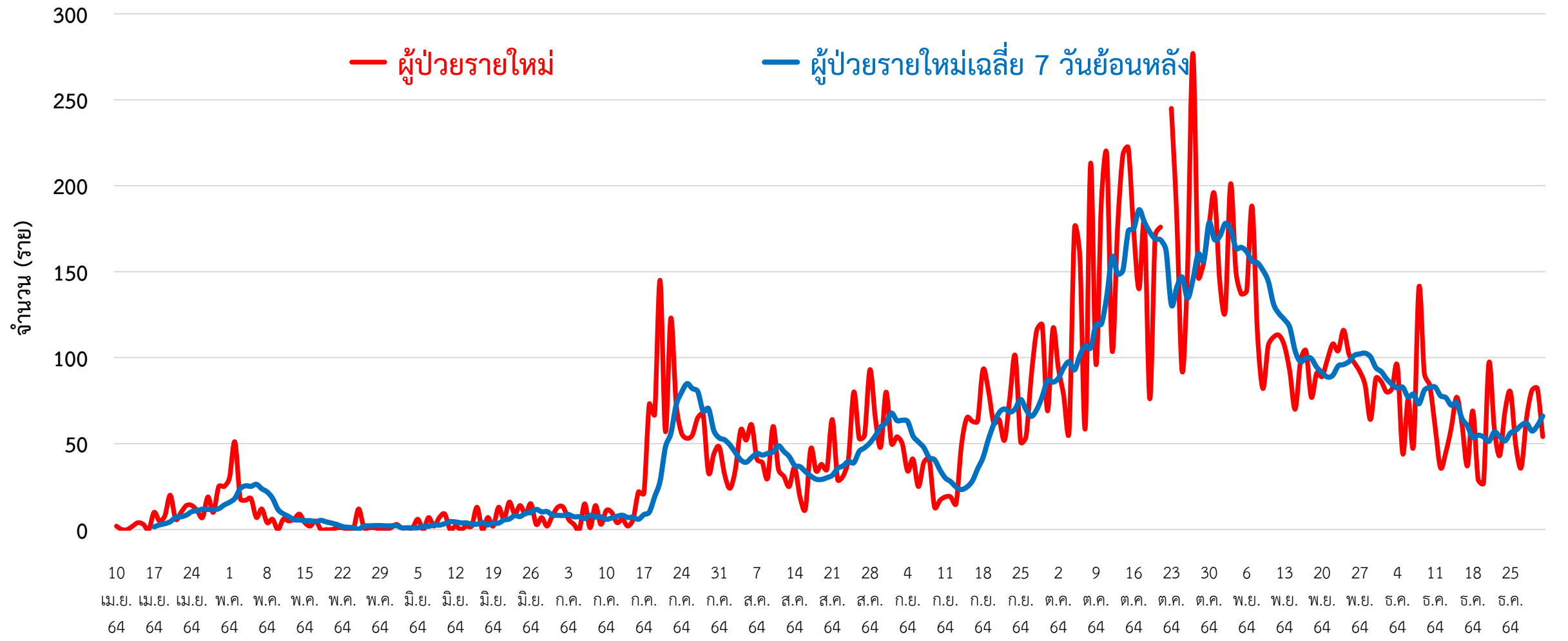
ผู้ต้องขังในเรือนจำ	การฉีควัคซีน COVID-19 ตามทะเบียนราษฎร์ จ.พิจิตร	Boxlink
วันนี้ - คน	ฉีดแล้ว (ราย)	รอยละ
สะสม <b>839</b> คน (ATK)	<b>1</b> <b>395,454</b> <b>75.60</b>	
ผู้ป่วยในเรือนจำ ศบค.ไม่นับรวมในกลุ่มผู้ติดเชื้อภายในจังหวัด	<b>2</b> <b>363,362</b> <b>69.47</b>	
	<b>3</b> <b>48,980</b> <b>9.36</b>	

สายด่วน กรมควบคุมโรค 1422

จัดทำโดย : สำนักงานสาธารณสุขจังหวัดพิจิตร โทร. 0 7461 3127 , 0 7461 2400

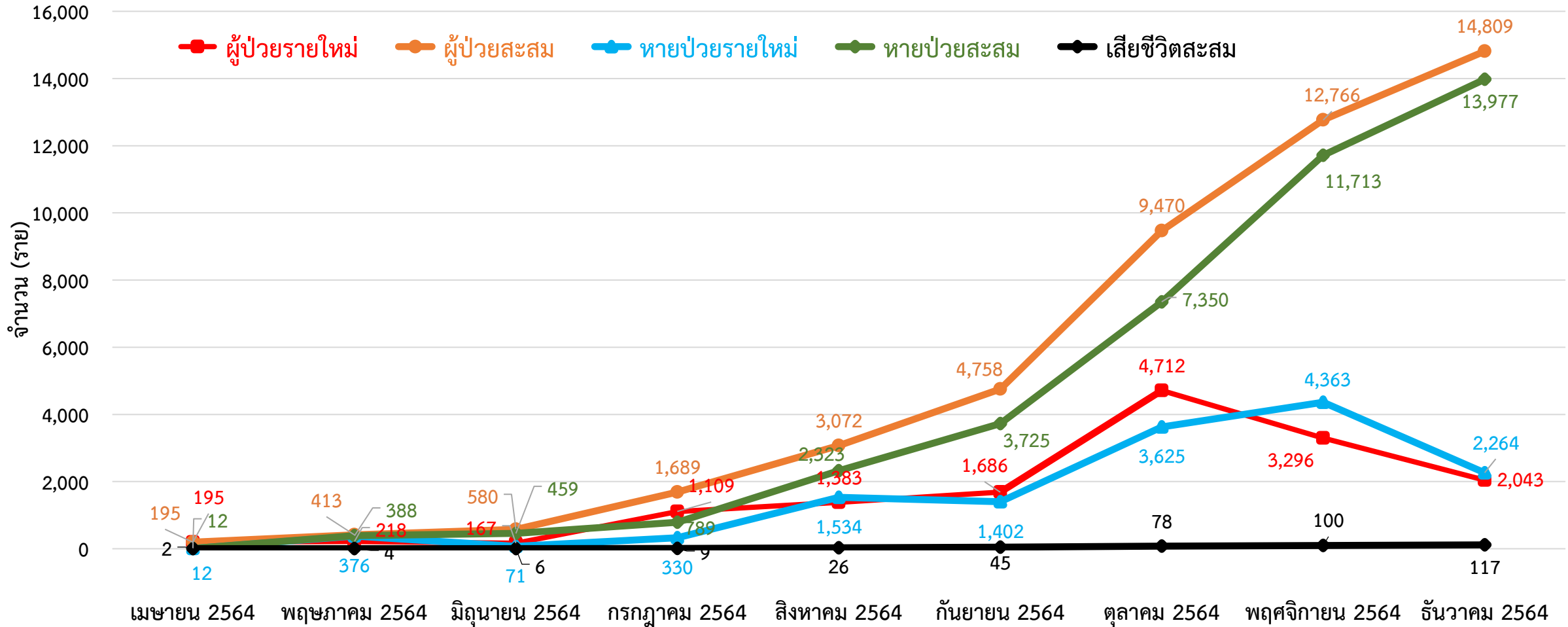


# กราฟแสดงจำนวนผู้ป่วยยืนยัน COVID-19 รายใหม่ ระลอก เมษายน 2564 จังหวัดพัทลุง



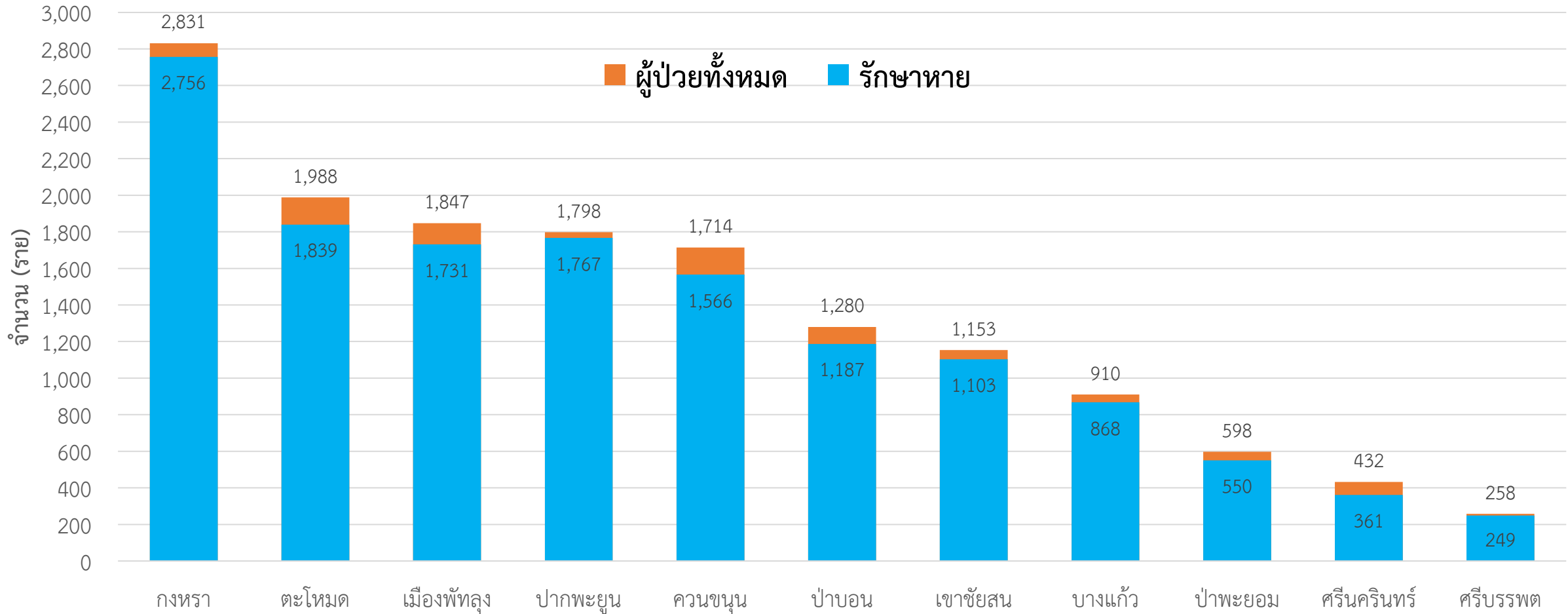
ข้อมูลระหว่างวันที่ 10 เมษายน 2564 – 31 ธันวาคม 2564 (15.30 น.)

# กราฟแสดงจำนวนผู้ป่วยยืนยัน COVID-19 ในจังหวัดพัทลุง ระลอก เมษายน 2564 รายใหม่และสะสม



ข้อมูลระหว่างวันที่ 10 เมษายน 2564 – 31 ธันวาคม 2564 (19.00 น.)

## กราฟแสดงจำนวนผู้ป่วยยืนยัน COVID-19 ในจังหวัดพัทลุง ระลอก เมษายน 2564 จำแนกรายอำเภอ



ข้อมูลระหว่างวันที่ 10 เมษายน 2564 – 31 ธันวาคม 2564 (19.00 น.)

## การส่งตรวจทางห้องปฏิบัติการ COVID-19 ระลอก เมษายน 2564 จังหวัดพัทลุง

กลุ่ม	ส่งตรวจ	พบเชื้อ COVID-19	
		จำนวน	ร้อยละ
1. ผู้สัมผัสเสี่ยงสูง/ต่ำ	91,640	14,041	15.32
2. ผู้ป่วยปอดอักเสบ	255	1	0.39
3. แรงงานต่างด้าว	44	0	0.00
4. ค้นหาเชิงรุกในชุมชน/เรือนจำ	5,098	496	9.73
5. PUI อื่น ๆ	15,751	526	3.34
<b>รวม</b>	<b>112,788</b>	<b>15,064</b>	<b>13.36</b>

ข้อมูลระหว่างวันที่ 1 เมษายน 2564 – 31 ธันวาคม 2564



# ผู้ติดเชื้อ COVID-19 ระลอก เมษายน 2564 ที่กำลังรักษาในโรงพยาบาล จังหวัดพัทลุง

สำนักงานสาธารณสุขจังหวัดพัทลุง  
Phatthalung Provincial Public Health Office

ข้อมูล ณ วันที่ 31 ธันวาคม 2564 (19.00 น.)  
สำนักงานสาธารณสุขจังหวัดพัทลุง

รพ.ควนขนุน	64	รพ.ตะโหมด	61
รพ.ป่าพะยอม	60	รพ.ป่าบอน	41
รพ.ปากพะยูน	37	รพ.ศรีนครินทร์ฯ	36
รพ.งหรา	34	รพ.เขาชัยสน	26
รพ.บางแก้ว	25	รพ.ศรีบรรพต	11

รพ.พัทลุง 63

กำลังรักษาทั้งหมด

ผู้ป่วยยืนยัน COVID-19  
**715** ราย

ศูนย์พักคอย (Community Isolation)

อ.เมืองพัทลุง	30	อ.ป่าบอน	21
อ.ตะโหมด	6	อ.ปากพะยูน	4

ชัยคนธาณี  
Hospitel 108

บ้านหน้าเกาะ  
Hospitel 9

แยกกักตัวที่บ้าน (Home Isolation)

อ.ควนขนุน	44	อ.เมืองพัทลุง	18
อ.บางแก้ว	14	อ.งหรา	11
อ.ป่าบอน	5	อ.ป่าพะยอม	4
อ.ปากพะยูน	3	อ.ศรีบรรพต	3
อ.ตะโหมด	2	อ.เขาชัยสน	2

หมายเหตุ : กลุ่ม ATK+ กำลังรักษา  
ใน CI/HI **28** ราย

อ.ศรีนครินทร์ 1

ผู้ป่วยในจังหวัด สะสม **14,809** ราย

รับผู้ป่วยพัทลุงจากต่างจังหวัด สะสม **250** ราย

อาการรุนแรง รพ.พัทลุง **4**

อาการปานกลาง รพ.พัทลุง **30** รพช./Hospital **105**

ไม่มีอาการ/อาการเล็กน้อย **604**

ได้รับยา Favi **548** ราย

เสียชีวิต สะสม **120**

หายป่วย สะสม **14,224**



### Hospital ชัยคณาธานี

โทร 062 851 6665

	ยกมา	รับใหม่	จำหน่าย			คงรักษาตัว
			ครบ 10 วัน	ส่งต่อ	HI	
รวม	<b>118</b>	<b>3</b>	<b>13</b>	-	-	<b>108</b>
ชาย	52	3	4	-	-	51
หญิง	66	-	9	-	-	57

### สถานการณ์การใช้เตียง

Favi 73 ราย

พร้อมรับ 250 ➔ ใช้ไป 108 ➔ คงเหลือ 142

ผู้ป่วยสะสม (วันที่ 33)

313

ราย

ครบ 10 วัน 201 ราย

136

ส่งต่อ รพ. 4 ราย

177

### Hospital บ้านหน้าเกาะ

โทร 093 194 6152

	ยกมา	รับใหม่	จำหน่าย			คงรักษาตัว
			ครบ 10 วัน	ส่งต่อ	HI	
รวม	<b>7</b>	<b>2</b>	-	-	-	<b>9</b>
ชาย	3	1	-	-	-	4
หญิง	4	1	-	-	-	5

### สถานการณ์การใช้เตียง

Favi 9 ราย

พร้อมรับ 110 ➔ ใช้ไป 9 ➔ คงเหลือ 101

ผู้ป่วยสะสม (วันที่ 43)

111

ราย

ครบ 10 วัน 101 ราย

50

ส่งต่อ รพ. 1 ราย

61

### รวมยอดผู้ป่วย

ประจำวัน

ยอดยกมา 125 ราย

รับใหม่

5

คงรักษาตัว

117

จำหน่ายรวม 13 ราย

-ครบ10วัน 13 ราย

-ส่งต่อ รพ - ราย

-ส่งต่อ HI - ราย

ยอดผู้ป่วยเวลา 19.00 น.

### รวมยอดผู้ป่วยสะสม

6,440

ราย

3,072

จำหน่ายรวม 6,323 ราย

ครบ10วัน

6,008

ส่งต่อ รพ

279

ส่งต่อ HI

36







# จำนวนเตียง รองรับผู้ป่วย COVID-19 จังหวัดพัทลุง

## โรงพยาบาลทั่วไป/โรงพยาบาลชุมชน/โรงพยาบาลสนาม/Hospital

ลำดับ	โรงพยาบาล	ห้อง negative pressure		ห้องแยกทั่วไป		Cohort ward		จำนวนเตียงรวม	จำนวนเตียงใช้ไป	จำนวนเตียงคงเหลือ
		ทั้งหมด	ยอดใช้	ทั้งหมด	ยอดใช้	ทั้งหมด	ยอดใช้			
		(เตียง)	(เตียง)	(เตียง)	(เตียง)	(เตียง)	(เตียง)			
1	รพ.พัทลุง	2	2	20	13	114	63	136	78	58
2	รพ.ควนขนุน	2	2	1	1	34	29	37	32	5
3	รพ.ตะโหมด	1	1	5	5	43	43	49	49	0
4	รพ.เขาชัยสน	1	0	5	0	27	17	33	17	16
5	รพ.งหวรา	1	0	5	5	34	23	40	28	12
6	รพ.บางแก้ว	1	1	3	2	11	11	15	14	1
7	รพ.ป่าพะยอม	1	1	3	3	44	37	48	41	7
8	รพ.ปากพะยูน	1	0	5	3	20	20	26	23	3
9	รพ.ป่าบอน	1	1	3	2	24	18	28	21	7
10	รพ.ศรีบรรพต	1	1	1	1	40	7	42	9	33
11	รพ.ศรีนครินทร์ (ปัญญาบัณฑิตศึกษา)	1	1	3	3	36	24	40	28	12
12	Hospital ชัยคณาธานี					250	108	250	108	142
13	Hospital บ้านหน้าเกาะ					110	9	110	9	101
รวม		13	10	54	38	787	409	854	457	397

## ศูนย์พักคอย (Community Isolation)

อำเภอ	จำนวน CI (แห่ง)	รองรับ (คน)	กำลังรักษา (คน)	ว่างรองรับ (คน)
เมืองพัทลุง	2	190	30	160
งหวรา	2	240	0	240
เขาชัยสน	5	80	0	80
ตะโหมด	3	100	6	94
ควนขนุน	1	40	0	40
ปากพะยูน	1	70	4	66
ศรีบรรพต	1	20	0	20
ป่าบอน	2	60	21	39
บางแก้ว	1	45	0	45
ป่าพะยอม	1	70	0	70
ศรีนครินทร์	1	30	0	30
รวม	20	945	61	884

ข้อมูล ณ วันที่ 31 ธันวาคม 2564 (19.00 น.)

