



สำนักงานสาธารณสุขจังหวัดพัทลุง  
Phatthalung Provincial Public Health Office

# สถานการณ์โรคติดเชื้อไวรัสโคโรนา 2019

**(ระลอก เมษายน 2564)**

**จังหวัดพัทลุง**

(ประจำวันที่ 30 ธันวาคม 2564)



# สถานการณ์ COVID-19

## จังหวัดพัทลุง

การระบาดระลอก เมษายน 64

ข้อมูล ณ วันที่ **30 ธันวาคม 2564** เวลา **18:00 น.**

พบเชื้อระลอก เมษายน 64 (ราย)	หายป่วยวันนี้ (ราย)	เสียชีวิต (คน)
ผู้ป่วยรายใหม่วันนี้	<b>64</b>	วันนี้
<b>50</b>	หายป่วยสะสม (ราย)	สะสม
ผู้ป่วยยืนยันสะสม ตั้งแต่ เม.ย. 64	<b>14,116</b>	<b>0</b> <b>120</b>
<b>14,973</b>	(CFR 0.80%)	

### ผู้ป่วยแยกรายอำเภอ (ระลอก เม.ย. 64)

อำเภอ	พบเชื้อ (ราย)						รักษาหาย (ราย)		เสียชีวิต (คน)	
	ผู้ป่วยในจังหวัด		รับผู้ป่วยพัทลุงมาจากต่างจังหวัด		รวม		วันนี้	สะสม	ผู้ป่วยในจังหวัด	รับผู้ป่วยพัทลุงมาจากต่างจังหวัด
	วันนี้	สะสม	วันนี้	สะสม	วันนี้	สะสม				
งหรา	2	2,826	0	2	2	2,828	0	2,735	9	0
ตะโหมด	0	1,985	0	5	0	1,990	23	1,830	11	1
เมืองพัทลุง	10	1,836	0	105	10	1,941	8	1,823	19	2
ปากพะยูน	0	1,795	0	22	0	1,817	1	1,773	13	0
ควนขนุน	13	1,691	0	42	13	1,733	13	1,587	20	0
ป่าบอน	0	1,259	0	10	0	1,269	4	1,192	13	0
เขาชัยสน	0	1,149	0	19	0	1,168	5	1,112	13	0
บางแก้ว	0	904	0	24	0	928	0	891	6	0
ป่าพะยอม	17	593	0	6	17	599	7	550	9	0
ศรีนครินทร์	6	429	0	7	6	436	3	367	3	0
ศรีบรรพต	2	256	0	8	2	264	0	256	1	0
<b>รวม</b>	<b>50</b>	<b>14,723</b>	<b>0</b>	<b>250</b>	<b>50</b>	<b>14,973</b>	<b>64</b>	<b>14,116</b>	<b>117</b>	<b>3</b>

\* ผู้ป่วยรายอำเภอมีการปรับเปลี่ยนที่อยู่ตามภูมิสำเนาทำให้ข้อมูลผู้ป่วยสะสม เพิ่ม/ลด เป็นปัจจุบันตามข้อมูลล่าสุด \*

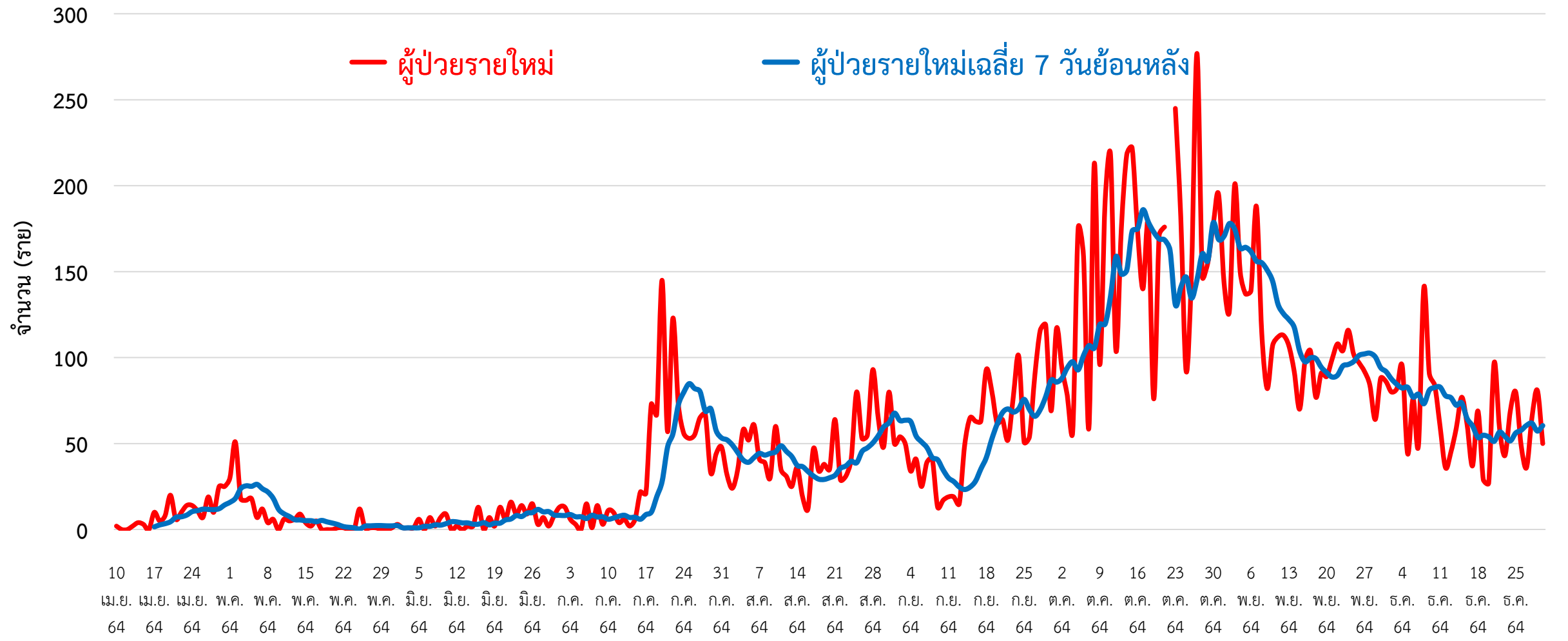
ผู้ต้องขังในเรือนจำ	การฉีดวัคซีน COVID-19 ตามทะเบียนราษฎร จ.พัทลุง	Gold D-M-H-T-T												
วันนี้ - คน	สะสม <b>839</b> คน (ATK)	<table border="1"> <tr> <th>เข็มที่</th> <th>ฉีดแล้ว (ราย)</th> <th>ร้อยละ</th> </tr> <tr> <td>1</td> <td>395,259</td> <td>75.56</td> </tr> <tr> <td>2</td> <td>362,000</td> <td>69.21</td> </tr> <tr> <td>3</td> <td>48,192</td> <td>9.21</td> </tr> </table>	เข็มที่	ฉีดแล้ว (ราย)	ร้อยละ	1	395,259	75.56	2	362,000	69.21	3	48,192	9.21
เข็มที่	ฉีดแล้ว (ราย)	ร้อยละ												
1	395,259	75.56												
2	362,000	69.21												
3	48,192	9.21												
ผู้ป่วยในเรือนจำ คบค.ไม่นับรวมในกลุ่มผู้ติดเชืภายในจังหวัด														

สายด่วน กรมควบคุมโรค 1422

จัดทำโดย : สำนักงานสาธารณสุขจังหวัดพัทลุง โทร. 0 7461 3127 , 0 7461 2400



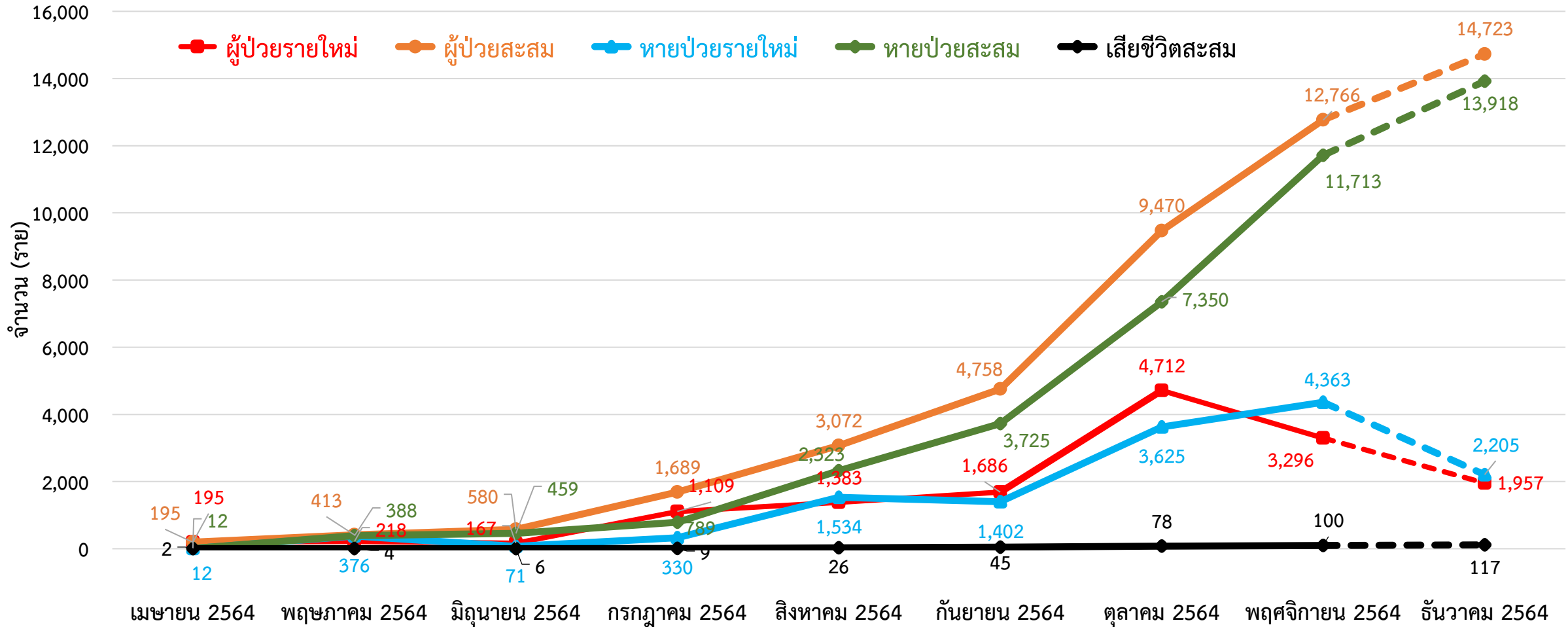
# กราฟแสดงจำนวนผู้ป่วยยืนยัน COVID-19 รายใหม่ ระลอก เมษายน 2564 จังหวัดพัทลุง



ข้อมูลระหว่างวันที่ 10 เมษายน 2564 – 30 ธันวาคม 2564 (18.00 น.)

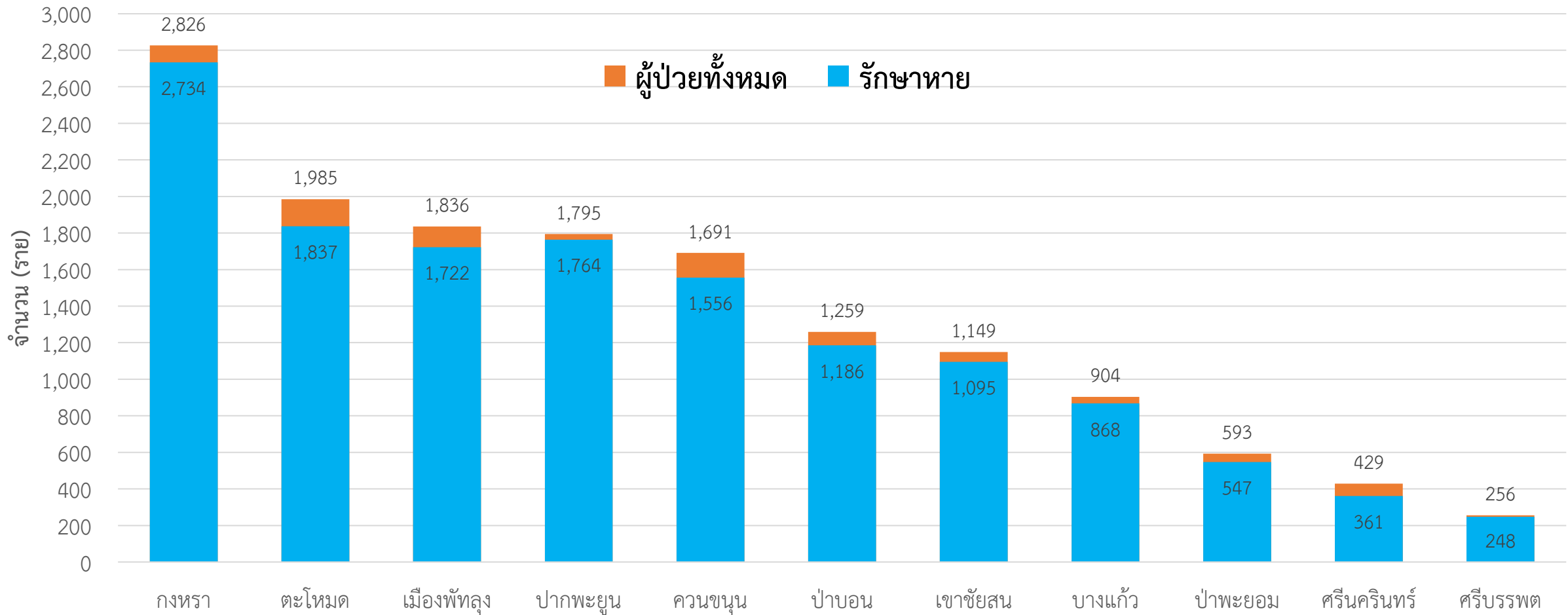
# กราฟแสดงจำนวนผู้ป่วยยืนยัน COVID-19 ในจังหวัดพัทลุง

## ระลอก เมษายน 2564 รายใหม่และสะสม



ข้อมูลระหว่างวันที่ 10 เมษายน 2564 – 30 ธันวาคม 2564 (19.00 น.)

# กราฟแสดงจำนวนผู้ป่วยยืนยัน COVID-19 ในจังหวัดพัทลุง ระลอก เมษายน 2564 จำแนกรายอำเภอ



ข้อมูลระหว่างวันที่ 10 เมษายน 2564 – 30 ธันวาคม 2564 (19.00 น.)

## การส่งตรวจทางห้องปฏิบัติการ COVID-19 ระลอก เมษายน 2564 จังหวัดพัทลุง

กลุ่ม	ส่งตรวจ	พบเชื้อ COVID-19	
		จำนวน	ร้อยละ
1. ผู้สัมผัสเสี่ยงสูง/ต่ำ	91,433	13,988	15.30
2. ผู้ป่วยปอดอักเสบ	254	1	0.39
3. แรงงานต่างด้าว	44	0	0.00
4. ค้นหาเชิงรุกในชุมชน/เรือนจำ	5,098	496	9.73
5. PUI อื่น ๆ	15,688	525	3.35
<b>รวม</b>	<b>112,517</b>	<b>15,010</b>	<b>13.34</b>

ข้อมูลระหว่างวันที่ 1 เมษายน 2564 – 30 ธันวาคม 2564



# ผู้ติดเชื้อ COVID-19 ระลอก เมษายน 2564 ที่กำลังรักษาในโรงพยาบาล จังหวัดพัทลุง

สำนักงานสาธารณสุขจังหวัดพัทลุง  
Phatthalung Provincial Public Health Office

รพ.ตะโหมด	<b>64</b>	รพ.ป่าพะยอม	<b>58</b>
รพ.ควนขนุน	<b>56</b>	รพ.งหรา	<b>51</b>
รพ.ปากพะยูน	<b>37</b>	รพ.ศรีนครินทร์ฯ	<b>34</b>
รพ.ป่าบอน	<b>32</b>	รพ.เขาชัยสน	<b>23</b>
รพ.บางแก้ว	<b>19</b>	รพ.ศรีบรรพต	<b>11</b>

## ศูนย์พักคอย (Community Isolation)

อ.เมืองพัทลุง	<b>32</b>	อ.ป่าบอน	<b>21</b>
อ.ตะโหมด	<b>6</b>	อ.ปากพะยูน	<b>4</b>

## แยกกักตัวที่บ้าน (Home Isolation)

อ.ควนขนุน	<b>36</b>	อ.บางแก้ว	<b>14</b>
อ.เมืองพัทลุง	<b>13</b>	อ.งหรา	<b>11</b>
อ.ป่าบอน	<b>5</b>	อ.ป่าพะยอม	<b>4</b>
อ.ปากพะยูน	<b>3</b>	อ.ศรีบรรพต	<b>3</b>
อ.ตะโหมด	<b>3</b>	อ.เขาชัยสน	<b>2</b>

รพ.พัทลุง **62**

## กำลังรักษาทั้งหมด

ผู้ป่วยยืนยัน COVID-19  
**688** ราย

ชัยคณารानी  
Hospital **118**

บ้านหน้าเกาะ  
Hospital **7**

หมายเหตุ : กลุ่ม ATK+ กำลังรักษา  
ใน CI/HI **41** ราย

## ข้อมูล ณ วันที่ 30 ธันวาคม 2564 (19.00 น.) สำนักงานสาธารณสุขจังหวัดพัทลุง

ผู้ป่วยในจังหวัด สะสม **14,723** ราย

รับผู้ป่วยพัทลุงจากต่างจังหวัด สะสม **250** ราย

อาการรุนแรง รพ.พัทลุง **2**

อาการปานกลาง รพ.พัทลุง **36** รพช./Hospital **95**

ไม่มีอาการ/อาการเล็กน้อย **596**

ได้รับยา Favi **559** ราย

เสียชีวิต สะสม **120**

หายป่วย สะสม **14,165**





### Hospital ชัยคณาธานี

โทร 062 851 6665

	ยกมา	รับใหม่	จำหน่าย			คงรักษาตัว
			ครบ 10 วัน	ส่งต่อ	HI	
รวม	<b>115</b>	<b>13</b>	<b>10</b>	-	-	<b>118</b>
ชาย	48	7	3	-	-	52
หญิง	67	6	7	-	-	66

### สถานการณ์การใช้เตียง

Favi 81 ราย

พร้อมรับ 250 ➔ ใช้ไป 118 ➔ คงเหลือ 132

ผู้ป่วยสะสม (วันที่ 32) 310 ราย

ครบ 10 วัน 188 ราย

133

ส่งต่อ รพ. 4 ราย

177

### Hospital บ้านหน้าเกาะ

โทร 093 194 6152

	ยกมา	รับใหม่	จำหน่าย			คงรักษาตัว
			ครบ 10 วัน	ส่งต่อ	HI	
รวม	<b>6</b>	<b>1</b>	-	-	-	<b>7</b>
ชาย	2	1	-	-	-	3
หญิง	4	-	-	-	-	4

### สถานการณ์การใช้เตียง

Favi 7 ราย

พร้อมรับ 110 ➔ ใช้ไป 7 ➔ คงเหลือ 103

ผู้ป่วยสะสม (วันที่ 42) 109 ราย

ครบ 10 วัน 101 ราย

49

ส่งต่อ รพ. 1 ราย

60

### รวมยอดผู้ป่วย ประจำวัน

ยอดยกมา 121 ราย

รับใหม่  
14

คงรักษาตัว  
125

จำหน่ายรวม 10 ราย

-ครบ10วัน 10 ราย

-ส่งต่อ รพ - ราย

-ส่งต่อ HI - ราย

ยอดผู้ป่วยเวลา 19.00 น.

รวมยอดผู้ป่วยสะสม 6,435 ราย

3,068

จำหน่ายรวม 6,310 ราย

3,367

ครบ10วัน  
5,995

ส่งต่อ รพ  
279

ส่งต่อ HI  
36

COVID-19







# จำนวนเตียง รองรับผู้ป่วย COVID-19 จังหวัดพัทลุง

## โรงพยาบาลทั่วไป/โรงพยาบาลชุมชน/โรงพยาบาลสนาม/Hospital

ลำดับ	โรงพยาบาล	ห้อง negative pressure		ห้องแยกทั่วไป		Cohort ward		จำนวนเตียงรวม	จำนวนเตียงใช้ไป	จำนวนเตียงคงเหลือ
		ทั้งหมด	ยอดใช้	ทั้งหมด	ยอดใช้	ทั้งหมด	ยอดใช้			
		(เตียง)	(เตียง)	(เตียง)	(เตียง)	(เตียง)	(เตียง)			
1	รพ.พัทลุง	2	2	20	15	114	62	136	79	57
2	รพ.ควนขนุน	2	2	1	1	34	29	37	32	5
3	รพ.ตะโหมด	1	1	5	5	40	40	46	46	0
4	รพ.เขาชัยสน	1	0	5	0	27	17	33	17	16
5	รพ.งหวรา	1	0	5	5	25	25	31	30	1
6	รพ.บางแก้ว	1	0	3	3	11	10	15	13	2
7	รพ.ป่าพะยอม	1	1	3	3	44	37	48	41	7
8	รพ.ปากพะยูน	1	0	5	3	20	20	26	23	3
9	รพ.ป่าบอน	1	1	3	2	24	18	28	21	7
10	รพ.ศรีบรรพต	1	1	1	1	40	7	42	9	33
11	รพ.ศรีนครินทร์ (ปัญญานันทภิกขุ)	1	0	3	3	36	22	40	25	15
12	Hospital ชัยคณาธานี					250	118	250	118	132
13	Hospital บ้านหน้าเกาะ					110	7	110	7	103
รวม		13	8	54	41	775	412	842	461	381

## ศูนย์พักคอย (Community Isolation)

อำเภอ	จำนวน CI (แห่ง)	รองรับ (คน)	กำลังรักษา (คน)	ว่างรองรับ (คน)
เมืองพัทลุง	2	190	32	158
งหวรา	2	240	0	240
เขาชัยสน	5	80	0	80
ตะโหมด	3	100	6	94
ควนขนุน	1	40	0	40
ปากพะยูน	1	70	4	66
ศรีบรรพต	1	20	0	20
ป่าบอน	2	60	21	39
บางแก้ว	1	45	0	45
ป่าพะยอม	1	70	0	70
ศรีนครินทร์	1	30	0	30
รวม	20	945	63	882

ข้อมูล ณ วันที่ 30 ธันวาคม 2564 (19.00 น.)

