



สำนักงานสาธารณสุขจังหวัดพัทลุง  
Phatthalung Provincial Public Health Office

# สถานการณ์โรคติดเชื้อไวรัสโคโรนา 2019

**(ระลอก เมษายน 2564)**

**จังหวัดพัทลุง**

(ประจำวันที่ 29 ธันวาคม 2564)



# สถานการณ์ COVID-19

## จังหวัดพัทลุง

การระบาดระลอก เมษายน 64

ข้อมูล ณ วันที่ **29 ธันวาคม 2564** เวลา **17:45 น.**

พบเชื้อระลอก เมษายน 64 (ราย)	หายป่วยวันนี้ (ราย)	เสียชีวิต (คน)
ผู้ป่วยรายใหม่วันนี้	<b>43</b>	วันนี้
<b>55</b>	หายป่วยสะสม (ราย)	สะสม
ผู้ป่วยยืนยันสะสม ตั้งแต่ เม.ย. 64	<b>14,052</b>	<b>0</b> <b>120</b>
<b>14,897</b>	(CFR 0.81%)	

### ผู้ป่วยแยกรายอำเภอ (ระลอก เม.ย. 64)

อำเภอ	พบเชื้อ (ราย)						รักษาหาย (ราย)		เสียชีวิต (คน)	
	ผู้ป่วยในจังหวัด		รับผู้ป่วยพัทลุงมาจากต่างจังหวัด		รวม		วันนี้	สะสม	ผู้ป่วยในจังหวัด	รับผู้ป่วยพัทลุงมาจากต่างจังหวัด
	วันนี้	สะสม	วันนี้	สะสม	วันนี้	สะสม				
งขลา	1	2,824	0	2	1	2,826	2	2,735	9	0
ตะโหมด	0	1,978	0	5	0	1,983	7	1,807	11	1
เมืองพัทลุง	16	1,826	0	105	16	1,931	9	1,815	19	2
ปากพะยูน	3	1,795	0	22	3	1,817	0	1,772	13	0
ควนขนุน	15	1,678	0	42	15	1,720	6	1,574	20	0
ป่าบอน	0	1,247	0	10	0	1,257	11	1,188	13	0
เขาชัยสน	3	1,149	0	19	3	1,168	4	1,107	13	0
บางแก้ว	0	897	0	24	0	921	2	891	6	0
ป่าพะยอม	6	576	0	6	6	582	2	543	9	0
ศรีนครินทร์	11	423	0	7	11	430	0	364	3	0
ศรีบรรพต	0	254	0	8	0	262	0	256	1	0
<b>รวม</b>	<b>55</b>	<b>14,647</b>	<b>0</b>	<b>250</b>	<b>55</b>	<b>14,897</b>	<b>43</b>	<b>14,052</b>	<b>117</b>	<b>3</b>

\* ผู้ป่วยรายอำเภอมีการปรับเปลี่ยนที่อยู่ตามภูมิลำเนาทำให้ข้อมูลผู้ป่วยสะสม เพิ่ม/ลด เป็นปัจจุบันตามข้อมูลล่าสุด \*

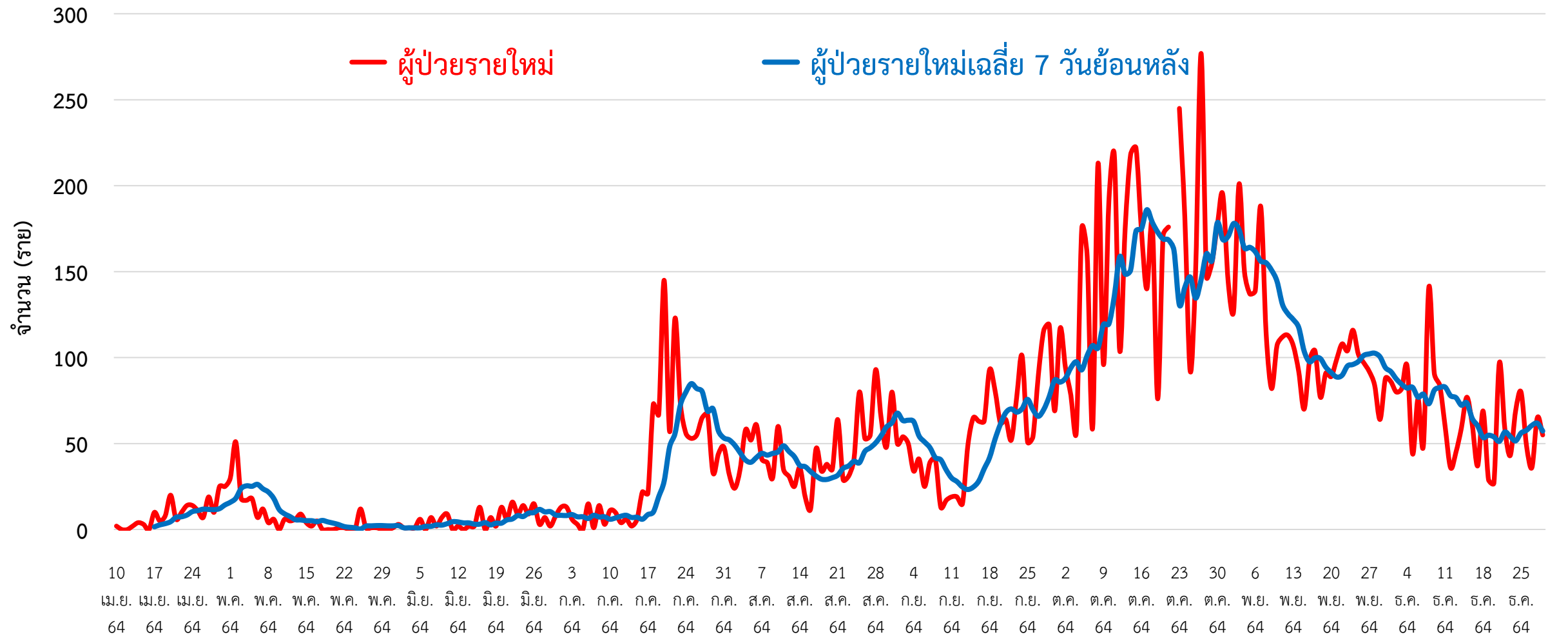
ผู้ต้องขังในเรือนจำ	การฉีดวัคซีน COVID-19 ตามทะเบียนราษฎร์ จ.พัทลุง													
วันนี้ - คน	สะสม <b>839</b> คน (ATK)	<table border="1"> <tr> <th>เข็มที่</th> <th>ฉีดแล้ว (ราย)</th> <th>ร้อยละ</th> </tr> <tr> <td>1</td> <td>394,917</td> <td>75.50</td> </tr> <tr> <td>2</td> <td>361,427</td> <td>69.10</td> </tr> <tr> <td>3</td> <td>47,650</td> <td>9.11</td> </tr> </table>	เข็มที่	ฉีดแล้ว (ราย)	ร้อยละ	1	394,917	75.50	2	361,427	69.10	3	47,650	9.11
เข็มที่	ฉีดแล้ว (ราย)	ร้อยละ												
1	394,917	75.50												
2	361,427	69.10												
3	47,650	9.11												
ผู้ป่วยในเรือนจำ หบค.ไม่นับรวมในกลุ่มผู้ติดเชือกายในจังหวัด														

สายด่วน กรมควบคุมโรค 1422

จัดทำโดย : สำนักงานสาธารณสุขจังหวัดพัทลุง โทร. 0 7461 3127 , 0 7461 2400

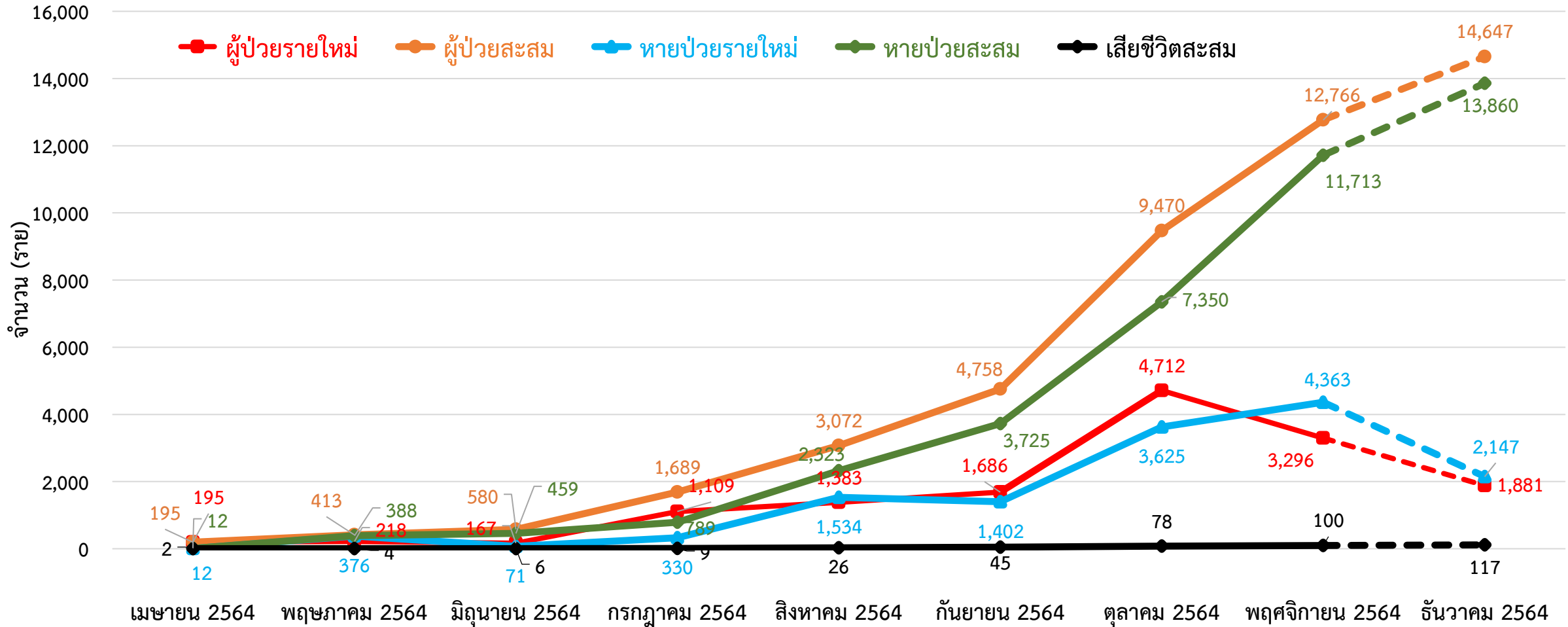


# กราฟแสดงจำนวนผู้ป่วยยืนยัน COVID-19 รายใหม่ ระลอก เมษายน 2564 จังหวัดพัทลุง



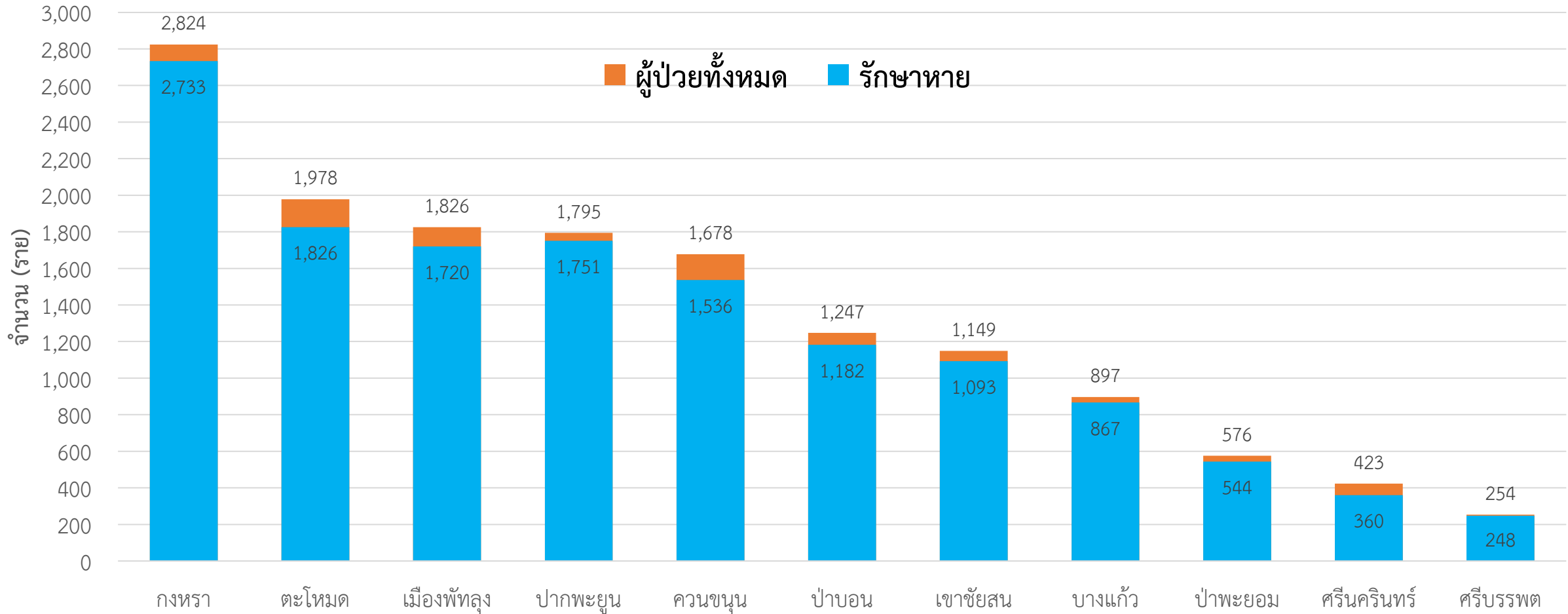
ข้อมูลระหว่างวันที่ 10 เมษายน 2564 – 29 ธันวาคม 2564 (17.45 น.)

# กราฟแสดงจำนวนผู้ป่วยยืนยัน COVID-19 ในจังหวัดพัทลุง ระลอก เมษายน 2564 รายใหม่และสะสม



ข้อมูลระหว่างวันที่ 10 เมษายน 2564 - 29 ธันวาคม 2564 (19.00 น.)

## กราฟแสดงจำนวนผู้ป่วยยืนยัน COVID-19 ในจังหวัดพัทลุง ระลอก เมษายน 2564 จำแนกรายอำเภอ



ข้อมูลระหว่างวันที่ 10 เมษายน 2564 – 29 ธันวาคม 2564 (19.00 น.)

## การส่งตรวจทางห้องปฏิบัติการ COVID-19 ระลอก เมษายน 2564 จังหวัดพัทลุง

กลุ่ม	ส่งตรวจ	พบเชื้อ COVID-19	
		จำนวน	ร้อยละ
1. ผู้สัมผัสเสี่ยงสูง/ต่ำ	91,124	13,942	15.30
2. ผู้ป่วยปอดอักเสบ	252	1	0.40
3. แรงงานต่างด้าว	44	0	0.00
4. ค้นหาเชิงรุกในชุมชน/เรือนจำ	5,079	496	9.77
5. PUI อื่น ๆ	15,638	521	3.33
<b>รวม</b>	<b>112,137</b>	<b>14,960</b>	<b>13.34</b>

ข้อมูลระหว่างวันที่ 1 เมษายน 2564 – 29 ธันวาคม 2564



# ผู้ติดเชื้อ COVID-19 ระลอก เมษายน 2564 ที่กำลังรักษาในโรงพยาบาล จังหวัดพัทลุง

สำนักงานสาธารณสุขจังหวัดพัทลุง  
Phatthalung Provincial Public Health Office

รพ.ควนขนุน	<b>62</b>	รพ.ตะโหมด	<b>55</b>
รพ.งหรา	<b>51</b>	รพ.ป่าพะยอม	<b>48</b>
รพ.ปากพะยูน	<b>43</b>	รพ.ศรีนครินทร์ฯ	<b>29</b>
รพ.เขาชัยสน	<b>28</b>	รพ.ป่าบอน	<b>26</b>
รพ.บางแก้ว	<b>16</b>	รพ.ศรีบรรพต	<b>9</b>

## ศูนย์พักคอย (Community Isolation)

อ.เมืองพัทลุง	<b>33</b>	อ.ป่าบอน	<b>21</b>
อ.ตะโหมด	<b>6</b>	อ.ปากพะยูน	<b>4</b>

## แยกกักตัวที่บ้าน (Home Isolation)

อ.ควนขนุน	<b>36</b>	อ.ตะโหมด	<b>14</b>
อ.บางแก้ว	<b>14</b>	อ.เมืองพัทลุง	<b>14</b>
อ.งหรา	<b>10</b>	อ.ป่าบอน	<b>5</b>
อ.ปากพะยูน	<b>3</b>	อ.ศรีบรรพต	<b>3</b>
อ.เขาชัยสน	<b>2</b>		

รพ.พัทลุง **59**

กำลังรักษาทั้งหมด

ผู้ป่วยยืนยัน COVID-19

**670** ราย

ชัยคณารानी  
Hospital **115**

บ้านหน้าเกาะ  
Hospital **6**

หมายเหตุ : กลุ่ม ATK+ กำลังรักษา  
ใน CI/HI **42** ราย

ข้อมูล ณ วันที่ 29 ธันวาคม 2564 (19.00 น.)  
สำนักงานสาธารณสุขจังหวัดพัทลุง

ผู้ป่วยในจังหวัด สะสม **14,647** ราย

รับผู้ป่วยพัทลุงจากต่างจังหวัด สะสม **250** ราย

รพ.พัทลุง  
อาการรุนแรง **1**

รพ.พัทลุง รพช./Hospital  
อาการปานกลาง **40** **100**

ไม่มีอาการ/อาการเล็กน้อย **571**

ได้รับยา Favi **554** ราย

เสียชีวิต สะสม **120**

หายป่วย สะสม **14,107**



### Hospital ชัยคณาธานี

โทร 062 851 6665

	ยกมา	รับใหม่	จำหน่าย			คงรักษาตัว
			ครบ 10 วัน	ส่งต่อ	HI	
รวม	<b>110</b>	<b>17</b>	<b>12</b>	-	-	<b>115</b>
ชาย	45	9	6	-	-	48
หญิง	65	8	6	-	-	67

### สถานการณ์การใช้เตียง

Favi 78 ราย

พร้อมรับ 250 ➔ ใช้ไป 115 ➔ คงเหลือ 135

ผู้ป่วยสะสม (วันที่ 31)

297

ราย

ครบ 10 วัน 178 ราย

126

ส่งต่อ รพ. 4 ราย

171

### Hospital บ้านหน้าเกาะ

โทร 093 194 6152

	ยกมา	รับใหม่	จำหน่าย			คงรักษาตัว
			ครบ 10 วัน	ส่งต่อ	HI	
รวม	<b>5</b>	<b>1</b>	-	-	-	<b>6</b>
ชาย	1	1	-	-	-	2
หญิง	4	-	-	-	-	4

### สถานการณ์การใช้เตียง

Favi 6 ราย

พร้อมรับ 110 ➔ ใช้ไป 6 ➔ คงเหลือ 104

ผู้ป่วยสะสม (วันที่ 41)

108

ราย

ครบ 10 วัน 101 ราย

48

ส่งต่อ รพ. 1 ราย

60

### รวมยอดผู้ป่วย

ประจำวัน

ยอดยกมา 115 ราย

รับใหม่

18

คงรักษาตัว

121

จำหน่ายรวม 12 ราย

-ครบ10วัน 12 ราย

-ส่งต่อ รพ - ราย

-ส่งต่อ HI - ราย

ยอดผู้ป่วยเวลา 19.00 น.

รวมยอดผู้ป่วยสะสม

6,421

ราย

3,060

จำหน่ายรวม 6,300 ราย

ครบ10วัน

5,985

ส่งต่อ รพ

279

ส่งต่อ HI

36

COVID-19







# จำนวนเตียง รองรับผู้ป่วย COVID-19 จังหวัดพัทลุง

## โรงพยาบาลทั่วไป/โรงพยาบาลชุมชน/โรงพยาบาลสนาม/Hospital

ลำดับ	โรงพยาบาล	ห้อง negative pressure		ห้องแยกทั่วไป		Cohort ward		จำนวนเตียงรวม	จำนวนเตียงใช้ไป	จำนวนเตียงคงเหลือ
		ทั้งหมด	ยอดใช้	ทั้งหมด	ยอดใช้	ทั้งหมด	ยอดใช้			
		(เตียง)	(เตียง)	(เตียง)	(เตียง)	(เตียง)	(เตียง)			
1	รพ.พัทลุง	2	2	20	12	114	59	136	73	63
2	รพ.ควนขนุน	2	2	1	1	34	29	37	32	5
3	รพ.ตะโหมด	1	1	5	5	40	40	46	46	0
4	รพ.เขาชัยสน	1	0	5	3	27	19	33	22	11
5	รพ.งหวรา	1	0	5	5	29	29	35	34	1
6	รพ.บางแก้ว	1	0	3	3	11	11	15	14	1
7	รพ.ป่าพะยอม	1	1	3	3	44	34	48	38	10
8	รพ.ป่าพะยูน	1	1	5	3	20	20	26	24	2
9	รพ.ป่าบอน	1	1	3	3	17	10	21	14	7
10	รพ.ศรีบรรพต	1	1	1	1	40	5	42	7	35
11	รพ.ศรีนครินทร์ (ปัญญานันทภิกขุ)	1	0	3	3	36	22	40	25	15
12	Hospital ชัยคณาธานี					250	115	250	115	135
13	Hospital บ้านหน้าเกาะ					110	6	110	6	104
รวม		13	9	54	42	772	399	839	450	389

## ศูนย์พักคอย (Community Isolation)

อำเภอ	จำนวน CI (แห่ง)	รองรับ (คน)	กำลังรักษา (คน)	ว่างรองรับ (คน)
เมืองพัทลุง	2	190	33	157
งหวรา	2	240	0	240
เขาชัยสน	5	80	0	80
ตะโหมด	3	100	6	94
ควนขนุน	1	40	0	40
ป่าพะยูน	1	70	4	66
ศรีบรรพต	1	20	0	20
ป่าบอน	2	60	21	39
บางแก้ว	1	45	0	45
ป่าพะยอม	1	70	0	70
ศรีนครินทร์	1	30	0	30
รวม	20	945	64	881

ข้อมูล ณ วันที่ 29 ธันวาคม 2564 (19.00 น.)

