



สำนักงานสาธารณสุขจังหวัดพัทลุง
Phatthalung Provincial Public Health Office

สถานการณ์โรคติดเชื้อไวรัสโคโรนา 2019

(ระลอก เมษายน 2564)

จังหวัดพัทลุง

(ประจำวันที่ 28 ธันวาคม 2564)



สถานการณ์ COVID-19

จังหวัดพัทลุง

การระบาดระลอก เมษายน 64

ข้อมูล ณ วันที่ **28 ธันวาคม 2564** เวลา **17:00 น.**

| | | |
|------------------------------------|---------------------|---------------------|
| พบเชื้อระลอก เมษายน 64 (ราย) | หายป่วยวันนี้ (ราย) | เสียชีวิต (คน) |
| ผู้ป่วยรายใหม่วันนี้ | 57 | วันนี้ |
| 55 | หายป่วยสะสม (ราย) | สะสม |
| ผู้ป่วยยืนยันสะสม ตั้งแต่ เม.ย. 64 | 14,009 | 0 120 |
| 14,832 | | (CFR 0.81%) |

ผู้ป่วยแยกแยะรายอำเภอ (ระลอก เม.ย. 64)

| อำเภอ | พบเชื้อ (ราย) | | | | | | รักษาหาย (ราย) | | เสียชีวิต (คน) | |
|-------------|------------------|---------------|----------------------------------|------------|-----------|---------------|----------------|---------------|------------------|----------------------------------|
| | ผู้ป่วยในจังหวัด | | รับผู้ป่วยพัทลุงมาจากต่างจังหวัด | | รวม | | วันนี้ | สะสม | ผู้ป่วยในจังหวัด | รับผู้ป่วยพัทลุงมาจากต่างจังหวัด |
| | วันนี้ | สะสม | วันนี้ | สะสม | วันนี้ | สะสม | | | | |
| งขลา | 2 | 2,823 | 0 | 2 | 2 | 2,825 | 7 | 2,733 | 9 | 0 |
| ตะโหมด | 18 | 1,978 | 0 | 5 | 18 | 1,983 | 6 | 1,800 | 11 | 1 |
| เมืองพัทลุง | 7 | 1,810 | 0 | 105 | 7 | 1,915 | 5 | 1,806 | 19 | 2 |
| ปากพะยูน | 0 | 1,789 | 0 | 22 | 0 | 1,811 | 7 | 1,772 | 13 | 0 |
| ควนขนุน | 6 | 1,663 | 0 | 42 | 6 | 1,705 | 11 | 1,568 | 20 | 0 |
| ป่าบอน | 0 | 1,244 | 0 | 10 | 0 | 1,254 | 3 | 1,177 | 13 | 0 |
| เขาชัยสน | 1 | 1,143 | 0 | 19 | 1 | 1,162 | 7 | 1,103 | 13 | 0 |
| บางแก้ว | 0 | 896 | 0 | 24 | 0 | 920 | 1 | 889 | 6 | 0 |
| ป่าพะยอม | 10 | 570 | 0 | 6 | 10 | 576 | 6 | 541 | 9 | 0 |
| ศรีนครินทร์ | 11 | 412 | 0 | 7 | 11 | 419 | 4 | 364 | 3 | 0 |
| ศรีบรรพต | 0 | 254 | 0 | 8 | 0 | 262 | 0 | 256 | 1 | 0 |
| รวม | 55 | 14,582 | 0 | 250 | 55 | 14,832 | 57 | 14,009 | 117 | 3 |

* ผู้ป่วยรายอำเภอมีการปรับเปลี่ยนที่อยู่ตามภูมิสำเนาทำให้ข้อมูลผู้ป่วยสะสม เพิ่ม/ลด เป็นปัจจุบันตามข้อมูลล่าสุด *

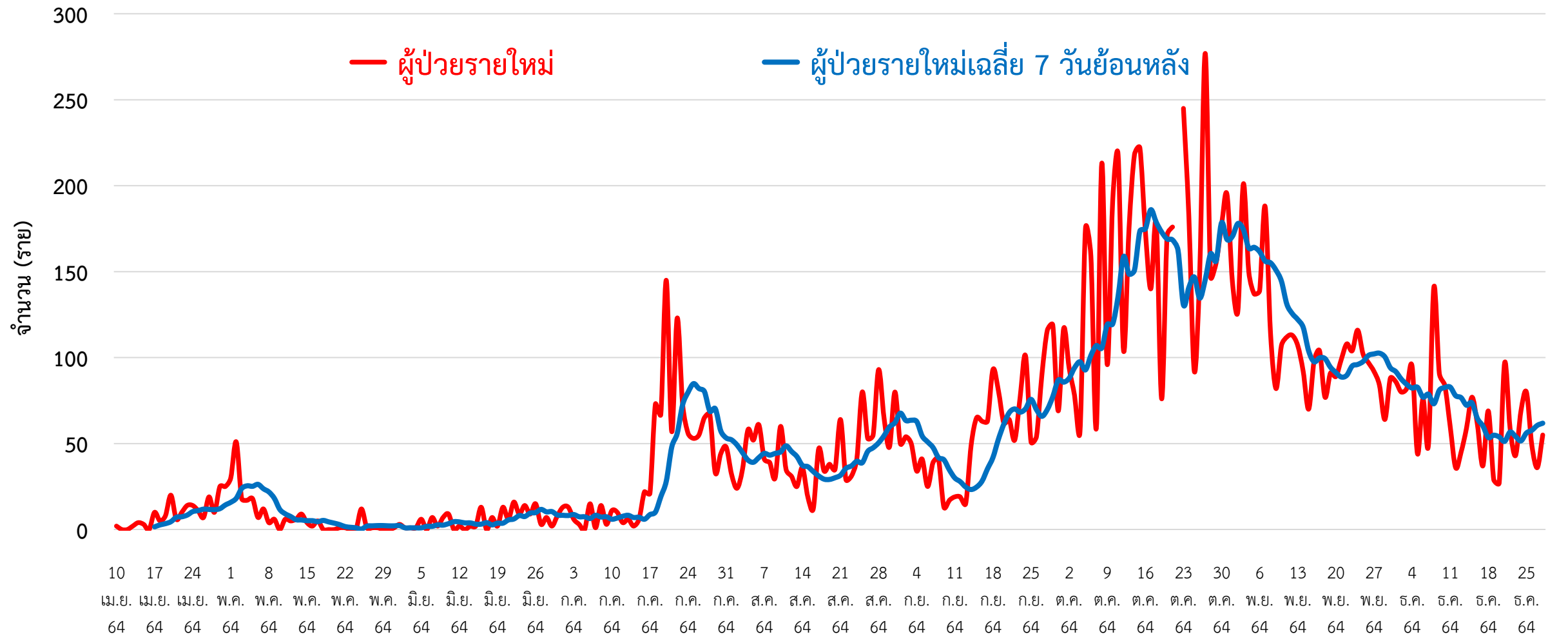
| ผู้ต้องขังในเรือนจำ | การฉีดวัคซีน COVID-19 ตามทะเบียนราษฎร จ.พัทลุง | | | | | | | | | | | | | |
|--|--|--|---------|---------------|--------|---|---------|-------|---|---------|-------|---|--------|------|
| วันนี้ - คน | สะสม 839 คน (ATK) | <table border="1"> <tr> <th>เข็มที่</th> <th>ฉีดแล้ว (ราย)</th> <th>ร้อยละ</th> </tr> <tr> <td>1</td> <td>394,557</td> <td>75.43</td> </tr> <tr> <td>2</td> <td>360,374</td> <td>68.90</td> </tr> <tr> <td>3</td> <td>47,181</td> <td>9.02</td> </tr> </table> | เข็มที่ | ฉีดแล้ว (ราย) | ร้อยละ | 1 | 394,557 | 75.43 | 2 | 360,374 | 68.90 | 3 | 47,181 | 9.02 |
| เข็มที่ | ฉีดแล้ว (ราย) | ร้อยละ | | | | | | | | | | | | |
| 1 | 394,557 | 75.43 | | | | | | | | | | | | |
| 2 | 360,374 | 68.90 | | | | | | | | | | | | |
| 3 | 47,181 | 9.02 | | | | | | | | | | | | |
| ผู้ป่วยในเรือนจำ คบค.ไม่นับรวมในกลุ่มผู้ติดเชืภายในจังหวัด | | | | | | | | | | | | | | |

สายด่วน กรมควบคุมโรค 1422

จัดทำโดย : สำนักงานสาธารณสุขจังหวัดพัทลุง โทร. 0 7461 3127 , 0 7461 2400



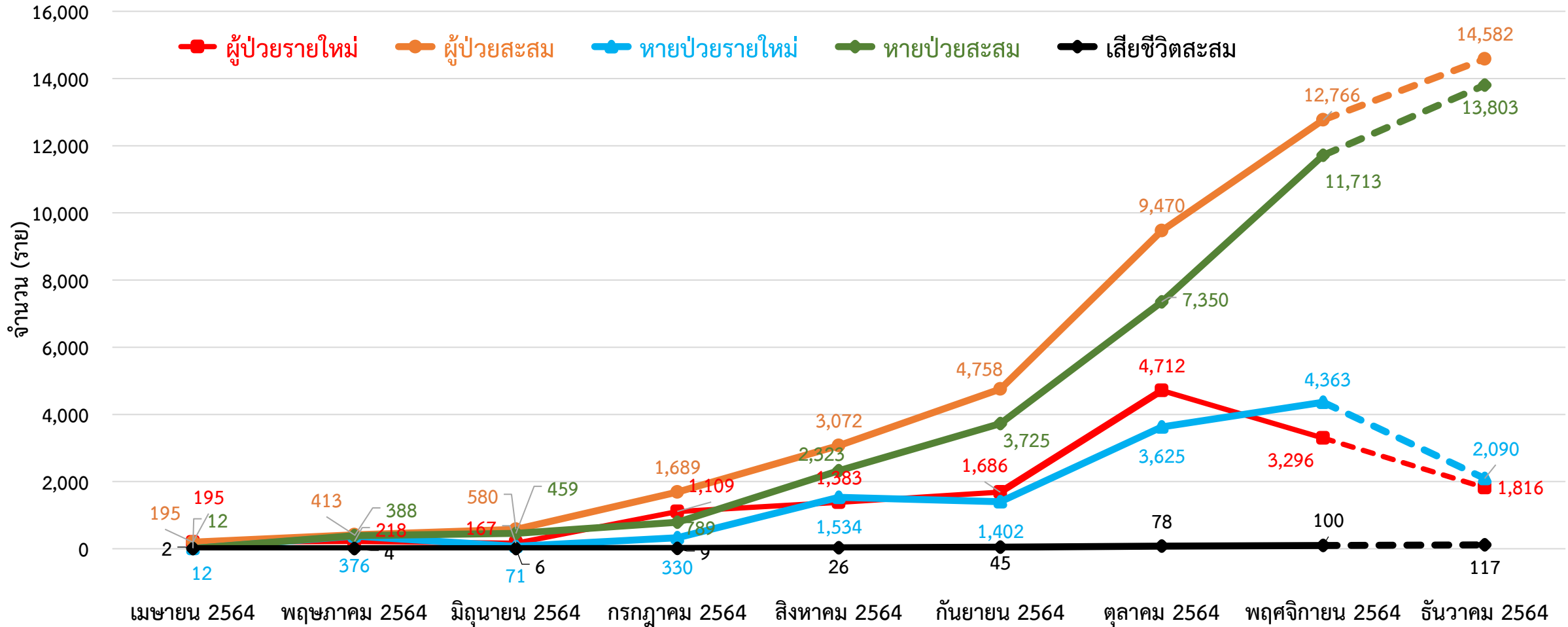
กราฟแสดงจำนวนผู้ป่วยยืนยัน COVID-19 รายใหม่ ระลอก เมษายน 2564 จังหวัดพัทลุง



ข้อมูลระหว่างวันที่ 11 เมษายน 2564 – 28 ธันวาคม 2564 (17.00 น.)

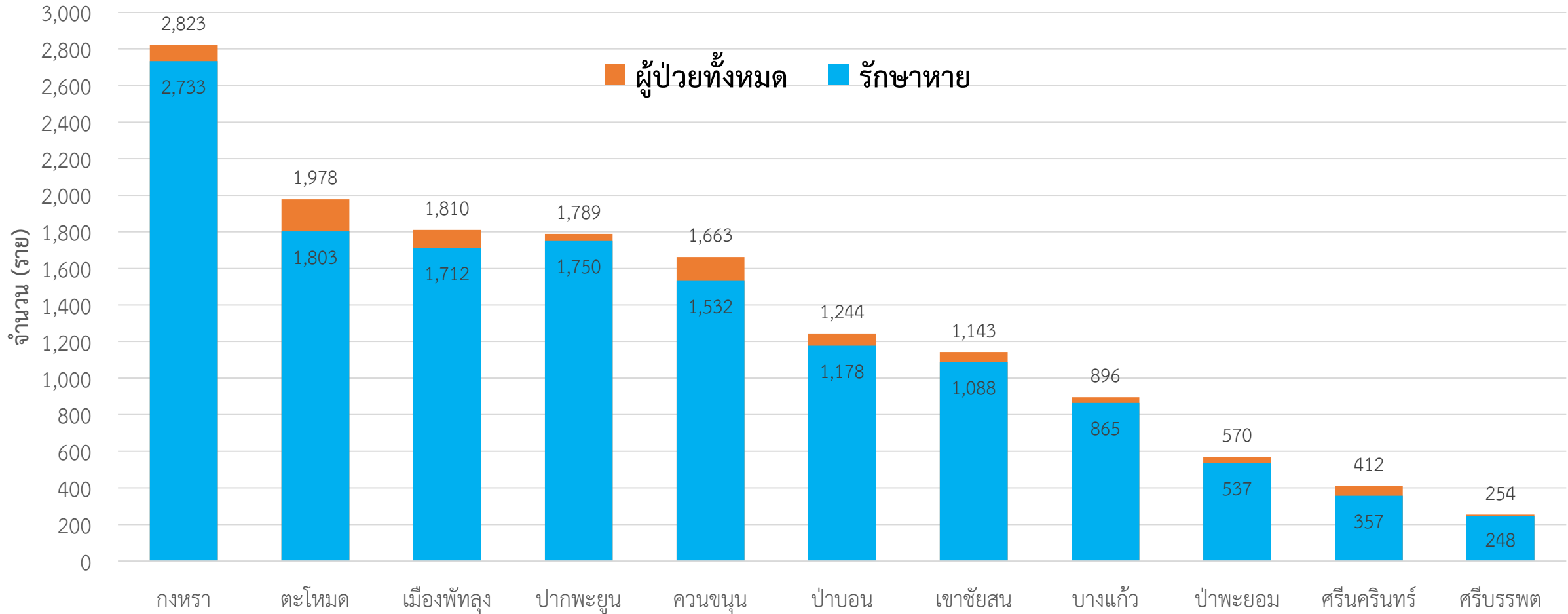
กราฟแสดงจำนวนผู้ป่วยยืนยัน COVID-19 ในจังหวัดพัทลุง

ระลอก เมษายน 2564 รายใหม่และสะสม



ข้อมูลระหว่างวันที่ 10 เมษายน 2564 – 28 ธันวาคม 2564 (19.00 น.)

กราฟแสดงจำนวนผู้ป่วยยืนยัน COVID-19 ในจังหวัดพัทลุง ระลอก เมษายน 2564 จำแนกรายอำเภอ



ข้อมูลระหว่างวันที่ 10 เมษายน 2564 – 28 ธันวาคม 2564 (19.00 น.)

การส่งตรวจทางห้องปฏิบัติการ COVID-19 ระลอก เมษายน 2564 จังหวัดพัทลุง

| กลุ่ม | ส่งตรวจ | พบเชื้อ COVID-19 | |
|--------------------------------|----------------|------------------|--------------|
| | | จำนวน | ร้อยละ |
| 1. ผู้สัมผัสเสี่ยงสูง/ต่ำ | 90,899 | 13,890 | 15.28 |
| 2. ผู้ป่วยปอดอักเสบ | 251 | 1 | 0.40 |
| 3. แรงงานต่างด้าว | 44 | 0 | 0.00 |
| 4. ค้นหาเชิงรุกในชุมชน/เรือนจำ | 5,079 | 496 | 9.77 |
| 5. PUI อื่น ๆ | 15,584 | 518 | 3.32 |
| รวม | 111,857 | 14,905 | 13.33 |

ข้อมูลระหว่างวันที่ 1 เมษายน 2564 – 28 ธันวาคม 2564



ผู้ติดเชื้อ COVID-19 ระลอก เมษายน 2564 ที่กำลังรักษาในโรงพยาบาล จังหวัดพัทลุง

สำนักงานสาธารณสุขจังหวัดพัทลุง
Phatthalung Provincial Public Health Office

| | | | |
|-------------|----|-----------------|----|
| รพ.ตะโหมด | 62 | รพ.ควนขนุน | 51 |
| รพ.งหรา | 47 | รพ.ป่าพะยอม | 43 |
| รพ.ปากพะยูน | 35 | รพ.เขาชัยสน | 29 |
| รพ.ป่าบอน | 25 | รพ.ศรีนครินทร์ฯ | 22 |
| รพ.บางแก้ว | 14 | รพ.ศรีบรรพต | 6 |

ศูนย์พักคอย (Community Isolation)

| | | | |
|---------------|----|------------|----|
| อ.เมืองพัทลุง | 34 | อ.ป่าบอน | 21 |
| อ.ตะโหมด | 14 | อ.ปากพะยูน | 4 |

แยกกักตัวที่บ้าน (Home Isolation)

| | | | |
|------------|----|---------------|----|
| อ.ควนขนุน | 36 | อ.ตะโหมด | 32 |
| อ.บางแก้ว | 14 | อ.เมืองพัทลุง | 14 |
| อ.งหรา | 13 | อ.ป่าบอน | 5 |
| อ.ปากพะยูน | 3 | อ.ศรีบรรพต | 2 |

รพ.พัทลุง 52

กำลังรักษาทั้งหมด

ผู้ป่วยยืนยัน COVID-19
662 ราย

ชัชฌาธานี
Hospital 110

บ้านหน้าเกาะ
Hospital 5

หมายเหตุ : กลุ่ม ATK+ กำลังรักษา
ใน CI/HI **31** ราย

ข้อมูล ณ วันที่ 28 ธันวาคม 2564 (19.00 น.)
สำนักงานสาธารณสุขจังหวัดพัทลุง

ผู้ป่วยในจังหวัด สะสม **14,582** ราย

รับผู้ป่วยพัทลุงจากต่างจังหวัด สะสม **250** ราย

อาการรุนแรง รพ.พัทลุง **1**

อาการปานกลาง รพ.พัทลุง **32** รพช./Hospital **109**

ไม่มีอาการ/อาการเล็กน้อย **551**

ได้รับยา Favi **526** ราย

เสียชีวิต สะสม **120**

หายป่วย สะสม **14,050**



Hospital ชัยคณาธานี

โทร 062 851 6665

| | ยกมา | รับใหม่ | จำหน่าย | | | คงรักษาตัว |
|------|------------|----------|------------|--------|----|------------|
| | | | ครบ 10 วัน | ส่งต่อ | HI | |
| รวม | 111 | 7 | 8 | - | - | 110 |
| ชาย | 44 | 5 | 4 | - | - | 45 |
| หญิง | 67 | 2 | 4 | - | - | 65 |

สถานการณ์การใช้เตียง

Favi 72 ราย

พร้อมรับ 250 ➔ ใช้ไป 110 ➔ คงเหลือ 140

ผู้ป่วยสะสม (วันที่ 30) 280 ราย

ครบ 10 วัน 166 ราย

117

ส่งต่อ รพ. 4 ราย

163

Hospital บ้านหน้าเกาะ

โทร 093 194 6152

| | ยกมา | รับใหม่ | จำหน่าย | | | คงรักษาตัว |
|------|------|----------|------------|--------|----|------------|
| | | | ครบ 10 วัน | ส่งต่อ | HI | |
| รวม | - | 5 | - | - | - | 5 |
| ชาย | | 1 | | | | 1 |
| หญิง | | 4 | | | | 4 |

สถานการณ์การใช้เตียง

Favi 5 ราย

พร้อมรับ 110 ➔ ใช้ไป 5 ➔ คงเหลือ 105

ผู้ป่วยสะสม (วันที่ 40) 107 ราย

ครบ 10 วัน 101 ราย

47

ส่งต่อ รพ. 1 ราย

60

รวมยอดผู้ป่วย ประจำวัน

ยอดยกมา **111** ราย

รับใหม่
12

คงรักษาตัว
115

จำหน่ายรวม **8** ราย

-ครบ10วัน **8** ราย

-ส่งต่อ รพ. - ราย

-ส่งต่อ HI - ราย

ยอดผู้ป่วยเวลา 19.00 น.

รวมยอดผู้ป่วยสะสม **6,403** ราย

3,050

จำหน่ายรวม **6,288** ราย

3,353

ครบ10วัน
5,973

ส่งต่อ รพ.
279

ส่งต่อ HI
36

COVID-19





จำนวนเตียง รองรับผู้ป่วย COVID-19 จังหวัดพัทลุง

โรงพยาบาลทั่วไป/โรงพยาบาลชุมชน/โรงพยาบาลสนาม/Hospital

| ลำดับ | โรงพยาบาล | ห้อง negative pressure | | ห้องแยกทั่วไป | | Cohort ward | | จำนวนเตียงรวม | จำนวนเตียงใช้ไป | จำนวนเตียงคงเหลือ |
|-------|---------------------------------|------------------------|---------|---------------|---------|-------------|---------|---------------|-----------------|-------------------|
| | | ทั้งหมด | ยอดใช้ | ทั้งหมด | ยอดใช้ | ทั้งหมด | ยอดใช้ | | | |
| | | (เตียง) | (เตียง) | (เตียง) | (เตียง) | (เตียง) | (เตียง) | | | |
| 1 | รพ.พัทลุง | 2 | 2 | 20 | 11 | 114 | 52 | 136 | 65 | 71 |
| 2 | รพ.ควนขนุน | 2 | 2 | 1 | 1 | 34 | 29 | 37 | 32 | 5 |
| 3 | รพ.ตะโหมด | 1 | 1 | 5 | 5 | 37 | 37 | 43 | 43 | 0 |
| 4 | รพ.เขาชัยสน | 1 | 0 | 5 | 1 | 27 | 22 | 33 | 23 | 10 |
| 5 | รพ.งหวรา | 1 | 0 | 5 | 5 | 29 | 29 | 35 | 34 | 1 |
| 6 | รพ.บางแก้ว | 1 | 0 | 2 | 0 | 11 | 11 | 14 | 11 | 3 |
| 7 | รพ.ป่าพะยอม | 1 | 1 | 3 | 3 | 44 | 26 | 48 | 30 | 18 |
| 8 | รพ.ปากพะยูน | 1 | 1 | 5 | 3 | 20 | 20 | 26 | 24 | 2 |
| 9 | รพ.ป่าบอน | 1 | 1 | 3 | 3 | 17 | 12 | 21 | 16 | 5 |
| 10 | รพ.ศรีบรรพต | 1 | 1 | 1 | 1 | 40 | 3 | 42 | 5 | 37 |
| 11 | รพ.ศรีนครินทร์ (ปัญญานันทภิกขุ) | 1 | 0 | 3 | 2 | 36 | 11 | 40 | 13 | 27 |
| 12 | Hospital ชัยคณาธานี | | | | | 250 | 110 | 250 | 110 | 140 |
| 13 | Hospital บ้านหน้าเกาะ | | | | | 110 | 5 | 110 | 5 | 105 |
| รวม | | 13 | 9 | 53 | 35 | 769 | 367 | 835 | 411 | 424 |

ศูนย์พักคอย (Community Isolation)

| อำเภอ | จำนวน CI (แห่ง) | รองรับ (คน) | กำลังรักษา (คน) | ว่างรองรับ (คน) |
|-------------|-----------------|-------------|-----------------|-----------------|
| เมืองพัทลุง | 2 | 190 | 34 | 156 |
| งหวรา | 2 | 240 | 0 | 240 |
| เขาชัยสน | 5 | 80 | 0 | 80 |
| ตะโหมด | 3 | 100 | 14 | 86 |
| ควนขนุน | 1 | 40 | 0 | 40 |
| ปากพะยูน | 1 | 70 | 4 | 66 |
| ศรีบรรพต | 1 | 20 | 0 | 20 |
| ป่าบอน | 2 | 60 | 21 | 39 |
| บางแก้ว | 1 | 45 | 0 | 45 |
| ป่าพะยอม | 1 | 70 | 0 | 70 |
| ศรีนครินทร์ | 1 | 30 | 0 | 30 |
| รวม | 20 | 945 | 73 | 872 |

ข้อมูล ณ วันที่ 28 ธันวาคม 2564 (19.00 น.)

