



สำนักงานสาธารณสุขจังหวัดพัทลุง
Phatthalung Provincial Public Health Office

สถานการณ์โรคติดเชื้อไวรัสโคโรนา 2019

(ระลอก เมษายน 2564)

จังหวัดพัทลุง

(ประจำวันที่ 27 ธันวาคม 2564)



สถานการณ์ COVID-19

จังหวัดพิจิตร

การระบาดระลอก เมษายน 64

ข้อมูล ณ วันที่ **27 ธันวาคม 2564** เวลา **15:30 น.**

พบเชื้อระลอก เมษายน 64 (ราย)	หายป่วยวันนี้ (ราย)	เสียชีวิต (คน)
ผู้ป่วยรายใหม่วันนี้	63	วันนี้
36	หายป่วยสะสม (ราย)	สะสม
ผู้ป่วยยืนยันสะสม ตั้งแต่ เม.ย. 64	13,952	0 120
14,777	(CFR 0.81%)	

ผู้ป่วยแยกย้ายอำเภอ (ระลอก เม.ย. 64)

อำเภอ	พบเชื้อ (ราย)						รักษาหาย (ราย)		เสียชีวิต (คน)	
	ผู้ป่วยในจังหวัด		รับผู้ป่วยพิจิตร มาจากต่างจังหวัด		รวม		วันนี้	สะสม	ผู้ป่วยใน จังหวัด	รับผู้ป่วย พิจิตร มาจาก ต่างจังหวัด
	วันนี้	สะสม	วันนี้	สะสม	วันนี้	สะสม				
งขลา	1	2,821	0	2	1	2,823	3	2,726	9	0
ตะโหมด	0	1,960	0	5	0	1,965	14	1,794	11	1
เมืองพิจิตร	13	1,803	0	105	13	1,908	24	1,801	19	2
ปากพะยูน	0	1,789	0	22	0	1,811	9	1,765	13	0
ควนขนุน	9	1,657	0	42	9	1,699	4	1,557	20	0
ป่าบอน	5	1,244	0	10	5	1,254	3	1,174	13	0
เขาชัยสน	6	1,142	0	19	6	1,161	3	1,096	13	0
บางแก้ว	0	896	0	24	0	920	0	888	6	0
ป่าพะยอม	0	560	0	6	0	566	0	535	9	0
ศรีนครินทร์	2	401	0	7	2	408	3	360	3	0
ศรีบรรพต	0	254	0	8	0	262	0	256	1	0
รวม	36	14,527	0	250	36	14,777	63	13,952	117	3

* ผู้ป่วยรายอำเภอมีการปรับเปลี่ยนที่อยู่ตามภูมิลำเนาทำให้ข้อมูลผู้ป่วยสะสม เพิ่ม/ลด เป็นปัจจุบันตามข้อมูลล่าสุด *

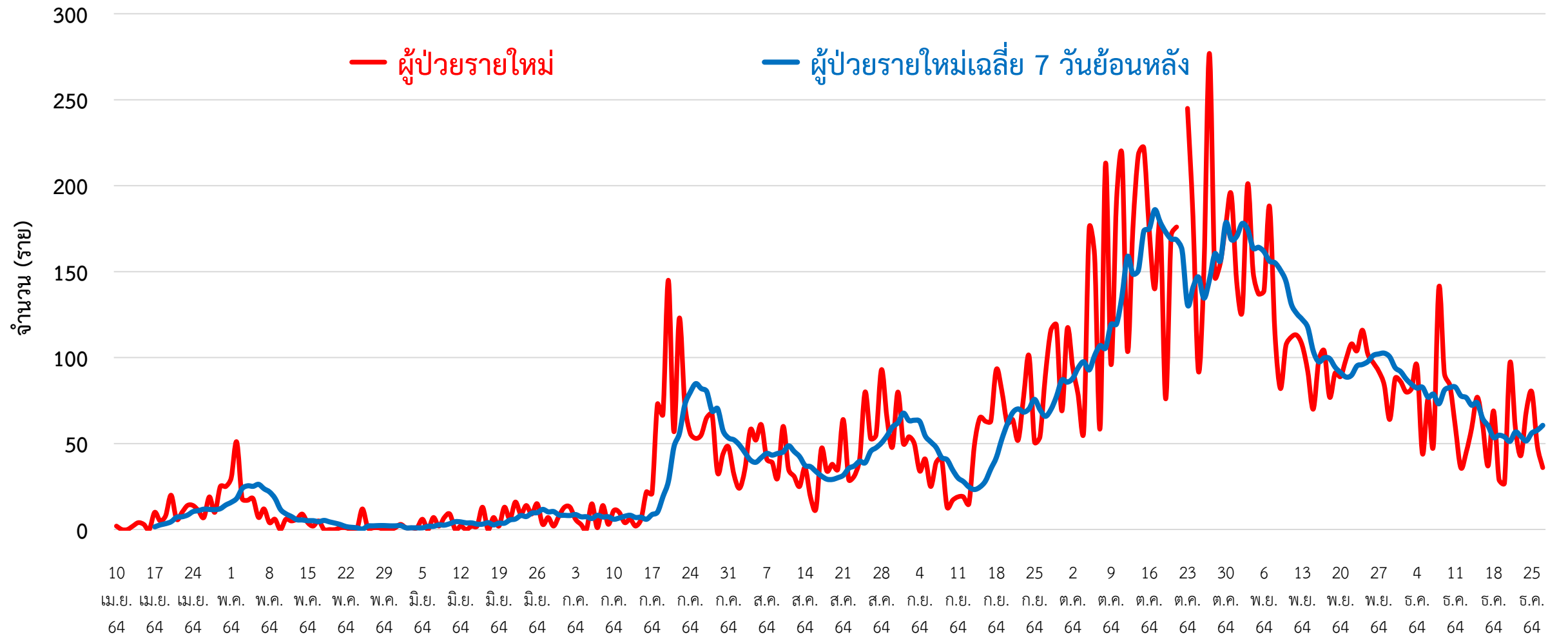
ผู้ต้องขังในเรือนจำ วันนี้ - คน สะสม 839 คน (ATK) <small>ผู้ป่วยในเรือนจำ หบค. ไม่นับรวมในกลุ่มผู้ติดเชื้อมากในจังหวัด</small>	การฉีดวัคซีน COVID-19 ตามทะเบียนราษฎร์ จ.พิจิตร <table border="1"> <tr> <th>เข็มที่</th> <th>ฉีดแล้ว (ราย)</th> <th>ร้อยละ</th> </tr> <tr> <td>1</td> <td>394,333</td> <td>75.39</td> </tr> <tr> <td>2</td> <td>359,763</td> <td>68.78</td> </tr> <tr> <td>3</td> <td>46,814</td> <td>8.95</td> </tr> </table>	เข็มที่	ฉีดแล้ว (ราย)	ร้อยละ	1	394,333	75.39	2	359,763	68.78	3	46,814	8.95	GoScan D-M-H-T-T <small>แอปพลิเคชันตรวจหาเชื้อ</small>
เข็มที่	ฉีดแล้ว (ราย)	ร้อยละ												
1	394,333	75.39												
2	359,763	68.78												
3	46,814	8.95												

สายด่วน กรมควบคุมโรค 1422

จัดทำโดย : สำนักงานสาธารณสุขจังหวัดพิจิตร โทร. 0 7461 3127 , 0 7461 2400

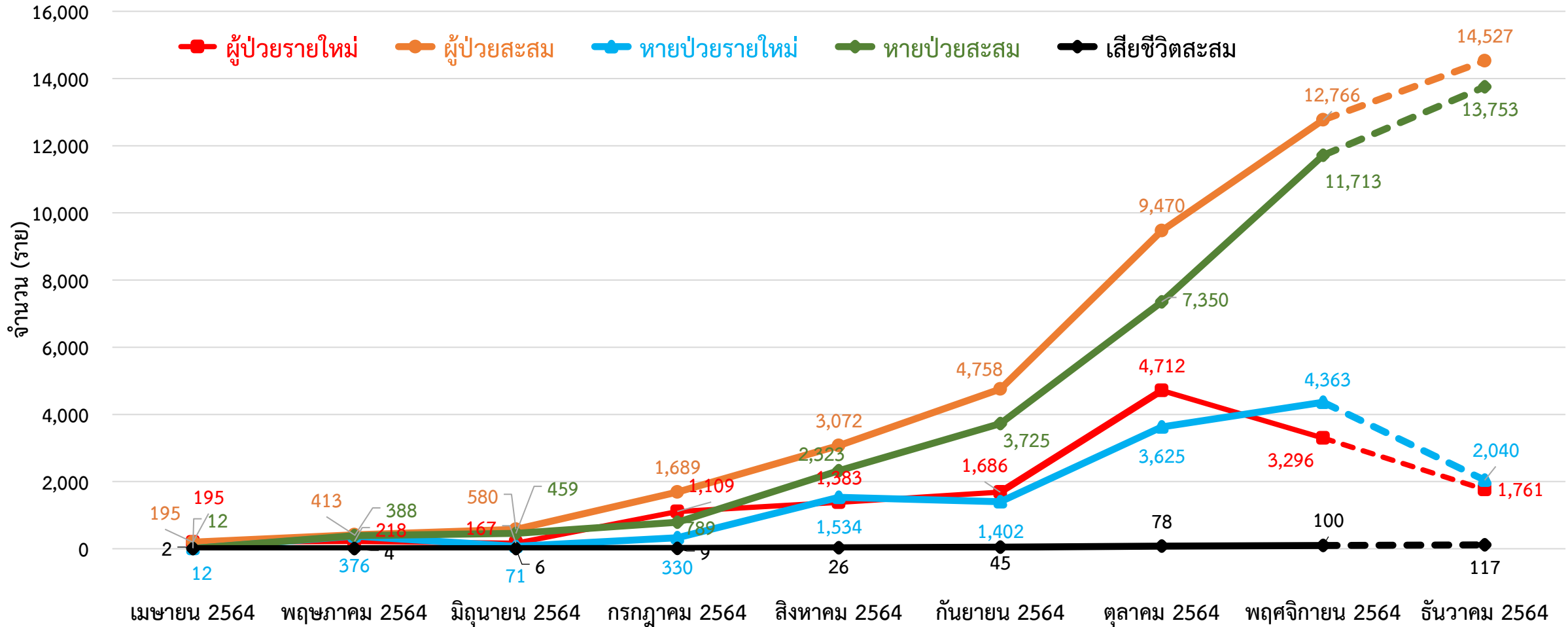


กราฟแสดงจำนวนผู้ป่วยยืนยัน COVID-19 รายใหม่ ระลอก เมษายน 2564 จังหวัดพัทลุง



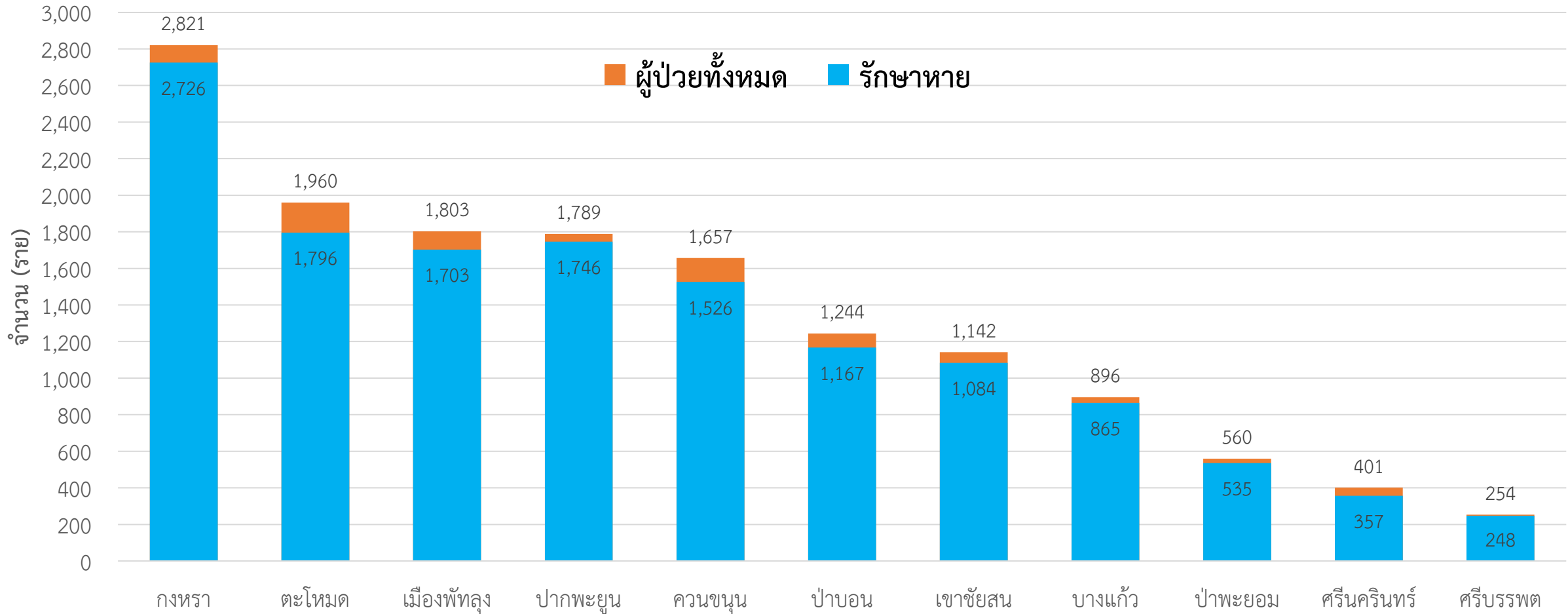
ข้อมูลระหว่างวันที่ 11 เมษายน 2564 – 27 ธันวาคม 2564 (15.30 น.)

กราฟแสดงจำนวนผู้ป่วยยืนยัน COVID-19 ในจังหวัดพัทลุง ระลอก เมษายน 2564 รายใหม่และสะสม



ข้อมูลระหว่างวันที่ 10 เมษายน 2564 – 27 ธันวาคม 2564 (19.00 น.)

กราฟแสดงจำนวนผู้ป่วยยืนยัน COVID-19 ในจังหวัดพัทลุง ระลอก เมษายน 2564 จำแนกรายอำเภอ



ข้อมูลระหว่างวันที่ 10 เมษายน 2564 – 27 ธันวาคม 2564 (19.00 น.)

การส่งตรวจทางห้องปฏิบัติการ COVID-19 ระลอก เมษายน 2564 จังหวัดพัทลุง

กลุ่ม	ส่งตรวจ	พบเชื้อ COVID-19	
		จำนวน	ร้อยละ
1. ผู้สัมผัสเสี่ยงสูง/ต่ำ	90,578	13,824	15.26
2. ผู้ป่วยปอดอักเสบ	251	1	0.40
3. แรงงานต่างด้าว	44	0	0.00
4. ค้นหาเชิงรุกในชุมชน/เรือนจำ	5,056	496	9.81
5. PUI อื่น ๆ	15,545	518	3.33
รวม	111,474	14,839	13.31

ข้อมูลระหว่างวันที่ 1 เมษายน 2564 – 27 ธันวาคม 2564



ผู้ติดเชื้อ COVID-19 ระลอก เมษายน 2564 ที่กำลังรักษาในโรงพยาบาล จังหวัดพัทลุง

สำนักงานสาธารณสุขจังหวัดพัทลุง
Phatthalung Provincial Public Health Office

รพ.ควนขนุน	57	รพ.ตะโหมด	54
รพ.งหรา	53	รพ.ปากพะยูน	37
รพ.เขาชัยสน	37	รพ.ป่าพะยอม	33
รพ.ป่าบอน	31	รพ.บางแก้ว	14
รพ.ศรีนครินทร์ฯ	11	รพ.ศรีบรรพต	6

ศูนย์พักคอย (Community Isolation)

อ.เมืองพัทลุง	33	อ.ป่าบอน	21
อ.ตะโหมด	14	อ.ปากพะยูน	4

แยกกักตัวที่บ้าน (Home Isolation)

อ.ควนขนุน	27	อ.ตะโหมด	26
อ.บางแก้ว	14	อ.เมืองพัทลุง	13
อ.งหรา	12	อ.ป่าบอน	10
อ.ปากพะยูน	3	อ.ศรีบรรพต	2

รพ.พัทลุง **58**

กำลังรักษาทั้งหมด

ผู้ป่วยยืนยัน COVID-19
657 ราย

ชัยคนธาณี
Hospitel **111**

หมายเหตุ : กลุ่ม ATK+ กำลังรักษา
ใน CI/HI **24** ราย

ข้อมูล ณ วันที่ 27 ธันวาคม 2564 (19.00 น.)
สำนักงานสาธารณสุขจังหวัดพัทลุง

ผู้ป่วยในจังหวัด สะสม **14,527** ราย

รับผู้ป่วยพัทลุงจากต่างจังหวัด สะสม **250** ราย

อาการรุนแรง รพ.พัทลุง **2**

อาการปานกลาง รพ.พัทลุง **30** รพช./Hospital **101**

ไม่มีอาการ/อาการเล็กน้อย **548**

ได้รับยา Favi **527** ราย

เสียชีวิต สะสม **120**

หายป่วย สะสม **14,000**



Hospital ชัยคณาธานี

โทร 062 851 6665

	ยกมา	รับใหม่	จำหน่าย			คงรักษาตัว
			ครบ 10 วัน	ส่งต่อ	HI	
รวม	117	4	10	-	-	111
ชาย	48	3	7	-	-	44
หญิง	69	1	3	-	-	67

สถานการณ์การใช้เตียง

Favi 70 ราย

พร้อมรับ 250 ➔ ใช้ไป 111 ➔ คงเหลือ 139

ผู้ป่วยสะสม (วันที่ 29) 273 ราย

ครบ 10 วัน 158 ราย

112

ส่งต่อ รพ. 4 ราย

161

Hospital บ้านหน้าเกาะ

โทร 093 194 6152

	ยกมา	รับใหม่	จำหน่าย			คงรักษาตัว
			ครบ 10 วัน	ส่งต่อ	HI	
รวม	-	-	-	-	-	-
ชาย						
หญิง						

สถานการณ์การใช้เตียง

Favi - ราย

พร้อมรับ 110 ➔ ใช้ไป - ➔ คงเหลือ 110

ผู้ป่วยสะสม (วันที่ 39) - ราย

ครบ 10 วัน 101 ราย

46

ส่งต่อ รพ 1 ราย

56

รวมยอดผู้ป่วย ประจำวัน

ยอดยกมา 117 ราย

รับใหม่
4

คงรักษาตัว
111

จำหน่ายรวม 10 ราย

-ครบ10วัน 10 ราย

-ส่งต่อ รพ - ราย

-ส่งต่อ HI - ราย

ยอดผู้ป่วยเวลา 19.00 น.

รวมยอดผู้ป่วยสะสม 6,391 ราย

3,044

จำหน่ายรวม 6,280 ราย

ครบ10วัน

5,965

ส่งต่อ รพ

279

ส่งต่อ HI

36

COVID-19





จำนวนเตียง รองรับผู้ป่วย COVID-19 จังหวัดพัทลุง

โรงพยาบาลทั่วไป/โรงพยาบาลชุมชน/โรงพยาบาลสนาม/Hospital

ลำดับ	โรงพยาบาล	ห้อง negative pressure		ห้องแยกทั่วไป		Cohort ward		จำนวนเตียงรวม	จำนวนเตียงใช้ไป	จำนวนเตียงคงเหลือ
		ทั้งหมด	ยอดใช้	ทั้งหมด	ยอดใช้	ทั้งหมด	ยอดใช้			
		(เตียง)	(เตียง)	(เตียง)	(เตียง)	(เตียง)	(เตียง)			
1	รพ.พัทลุง	2	2	15	7	84	58	101	67	34
2	รพ.ควนขนุน	2	2	1	1	34	29	37	32	5
3	รพ.ตะโหมด	1	1	5	5	41	41	47	47	0
4	รพ.เขาชัยสน	1	0	5	0	27	23	33	23	10
5	รพ.งขลา	1	0	5	5	27	26	33	31	2
6	รพ.บางแก้ว	1	0	2	0	11	11	14	11	3
7	รพ.ป่าพะยอม	1	0	3	3	44	29	48	32	16
8	รพ.ปากพะยูน	1	1	5	3	20	20	26	24	2
9	รพ.ป่าบอน	1	1	3	3	17	15	21	19	2
10	รพ.ศรีบรรพต	1	1	1	1	40	3	42	5	37
11	รพ.ศรีนครินทร์ (ปัญญานันทภิกขุ)	1	0	3	1	36	11	40	12	28
12	Hospital ชัยคณาธานี					250	111	250	111	139
13	Hospital บ้านหน้าเกาะ					110	0	110	0	110
รวม		13	8	48	29	741	377	802	414	388

ศูนย์พักคอย (Community Isolation)

อำเภอ	จำนวน CI (แห่ง)	รองรับ (คน)	กำลังรักษา (คน)	ว่างรองรับ (คน)
เมืองพัทลุง	2	190	33	157
งขลา	2	240	0	240
เขาชัยสน	5	80	0	80
ตะโหมด	3	100	14	86
ควนขนุน	1	40	0	40
ปากพะยูน	1	70	4	66
ศรีบรรพต	1	20	0	20
ป่าบอน	2	60	21	39
บางแก้ว	1	45	0	45
ป่าพะยอม	1	70	0	70
ศรีนครินทร์	1	30	0	30
รวม	20	945	72	873

ข้อมูล ณ วันที่ 27 ธันวาคม 2564 (19.00 น.)

