



สำนักงานสาธารณสุขจังหวัดพัทลุง
Phatthalung Provincial Public Health Office

สถานการณ์โรคติดเชื้อไวรัสโคโรนา 2019

(ระลอก เมษายน 2564)

จังหวัดพัทลุง

(ประจำวันที่ 26 ธันวาคม 2564)



สถานการณ์ COVID-19 จังหวัดพิจิตร

การระบาดระลอก เมษายน 64

ข้อมูล ณ วันที่ **26 ธันวาคม 2564** เวลา **16:00 น.**

พบเชื้อระลอก เมษายน 64 (ราย)	หายป่วยวันนี้ (ราย)	เสียชีวิต (คน)
ผู้ป่วยรายใหม่วันนี้	60	วันนี้
49	หายป่วยสะสม (ราย)	สะสม
ผู้ป่วยยืนยันสะสม ตั้งแต่ เม.ย. 64	13,889	1 120
14,741		(CFR 0.81%)

ผู้ป่วยแยกรายอำเภอ (ระลอก เม.ย. 64)

อำเภอ	พบเชื้อ (ราย)						รักษาหาย (ราย)		เสียชีวิต (คน)	
	ผู้ป่วยในจังหวัด		รับผู้ป่วยพิจิตร มาจากต่างจังหวัด		รวม		วันนี้	สะสม	ผู้ป่วยใน จังหวัด	รับผู้ป่วย พิจิตร มาจาก ต่างจังหวัด
	วันนี้	สะสม	วันนี้	สะสม	วันนี้	สะสม				
งศกร	8	2,820	0	2	8	2,822	2	2,723	9	0
ตะหมด	0	1,960	0	5	0	1,965	2	1,780	11	1
เมืองพิจิตร	9	1,790	0	105	9	1,895	17	1,777	19	2
ปากพะยูน	2	1,789	0	22	2	1,811	16	1,756	13	0
ควนขนุน	8	1,648	0	42	8	1,690	5	1,553	20	0
ป่าบอน	8	1,239	0	10	8	1,249	7	1,171	13	0
เขาชัยสน	5	1,136	0	19	5	1,155	2	1,093	13	0
บางแก้ว	3	896	0	24	3	920	6	888	6	0
ป่าพะยอม	2	560	0	6	2	566	3	535	9	0
ศรีนครินทร์	3	399	0	7	3	406	0	357	3	0
ศรีบรรพต	1	254	0	8	1	262	0	256	1	0
รวม	49	14,491	0	250	49	14,741	60	13,889	117	3

* ผู้ป่วยรายอำเภอมีการปรับเปลี่ยนที่อยู่ตามภูมิลำเนาทำให้ข้อมูลผู้ป่วยสะสม เพิ่ม/ลด เป็นปัจจุบันตามข้อมูลล่าสุด *

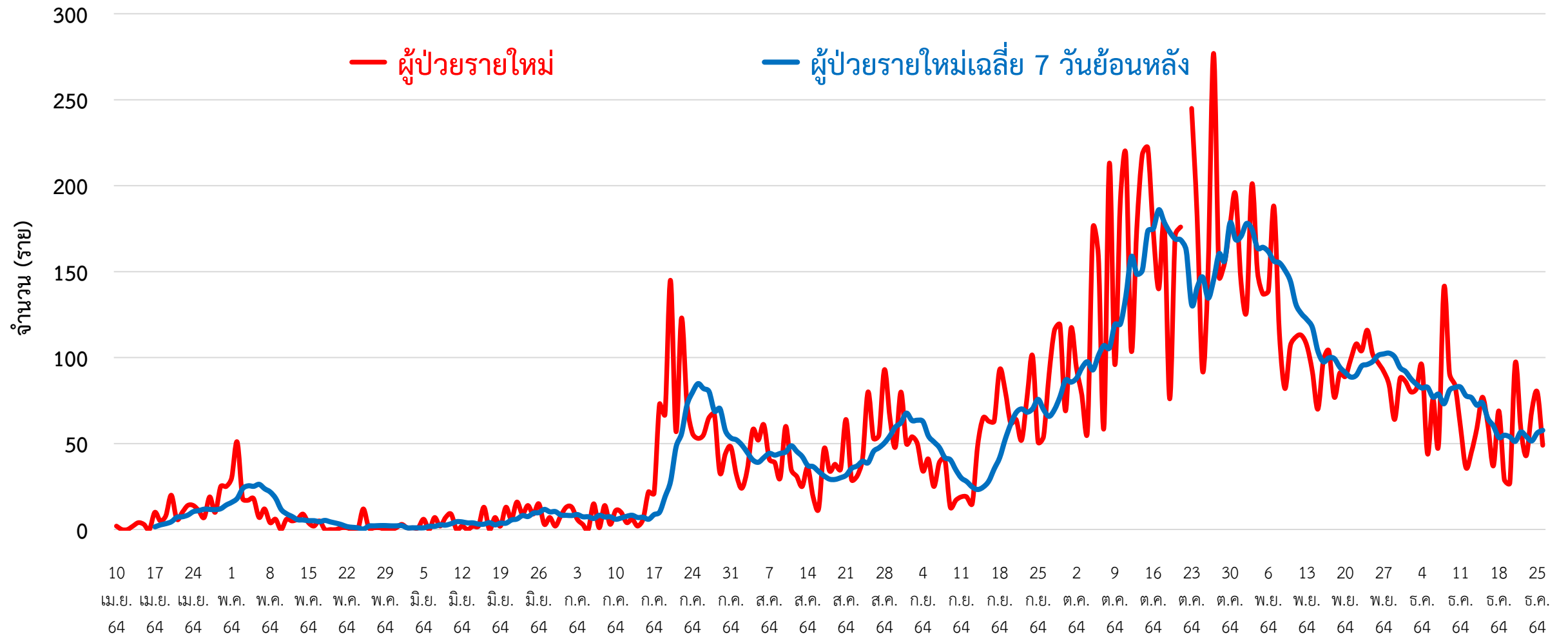
ผู้ต้องขังในเรือนจำ	การฉีดวัคซีน COVID-19 ตามทะเบียนราษฎร์ จ.พิจิตร													
วันนี้ - คน	สะสม 839 คน (ATK)	<table border="1"> <tr> <th>เข็มที่</th> <th>ฉีดแล้ว (ราย)</th> <th>ร้อยละ</th> </tr> <tr> <td>1</td> <td>394,332</td> <td>75.39</td> </tr> <tr> <td>2</td> <td>359,756</td> <td>68.78</td> </tr> <tr> <td>3</td> <td>46,761</td> <td>8.94</td> </tr> </table>	เข็มที่	ฉีดแล้ว (ราย)	ร้อยละ	1	394,332	75.39	2	359,756	68.78	3	46,761	8.94
เข็มที่	ฉีดแล้ว (ราย)	ร้อยละ												
1	394,332	75.39												
2	359,756	68.78												
3	46,761	8.94												
ผู้ป่วยในเรือนจำ ศบค.ไม่นับรวมในกลุ่มผู้ติดเชื้อภายในจังหวัด														

สายด่วน กรมควบคุมโรค 1422

จัดทำโดย : สำนักงานสาธารณสุขจังหวัดพิจิตร โทร. 0 7461 3127 , 0 7461 2400



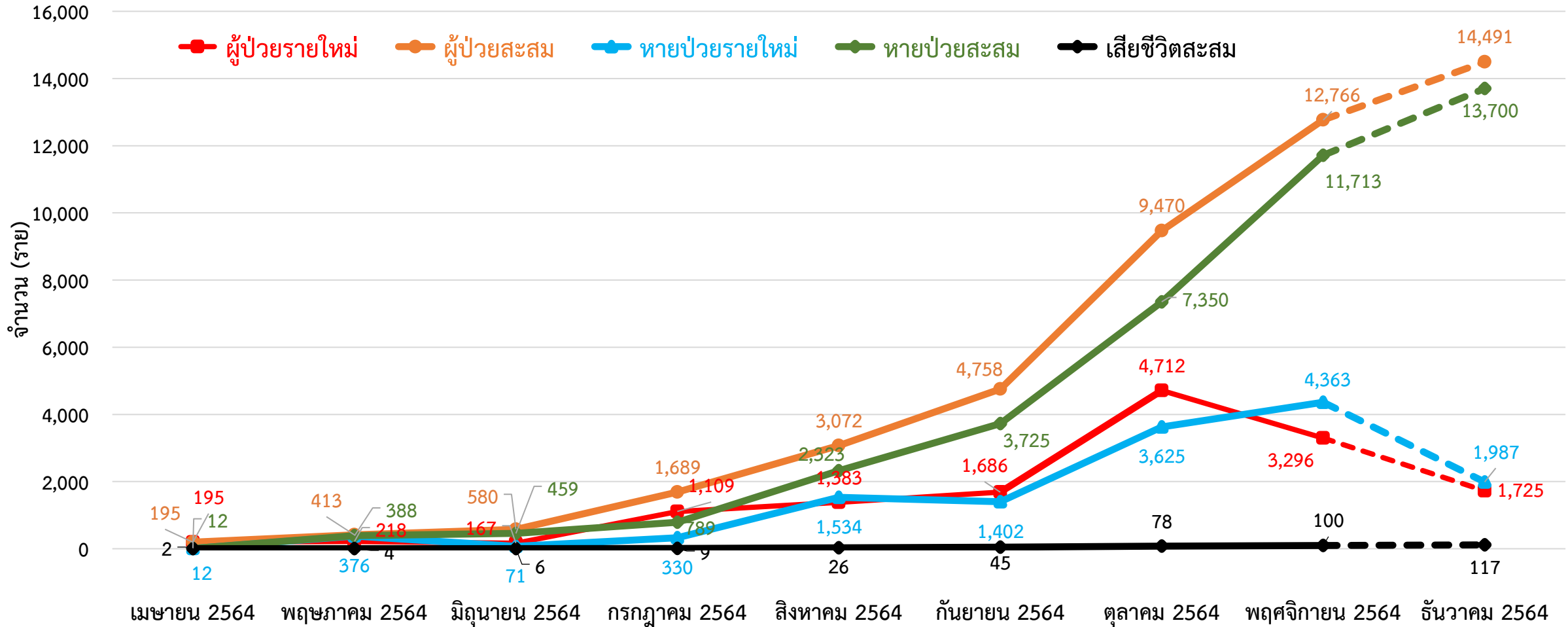
กราฟแสดงจำนวนผู้ป่วยยืนยัน COVID-19 รายใหม่ ระลอก เมษายน 2564 จังหวัดพัทลุง



ข้อมูลระหว่างวันที่ 11 เมษายน 2564 – 26 ธันวาคม 2564 (16.00 น.)

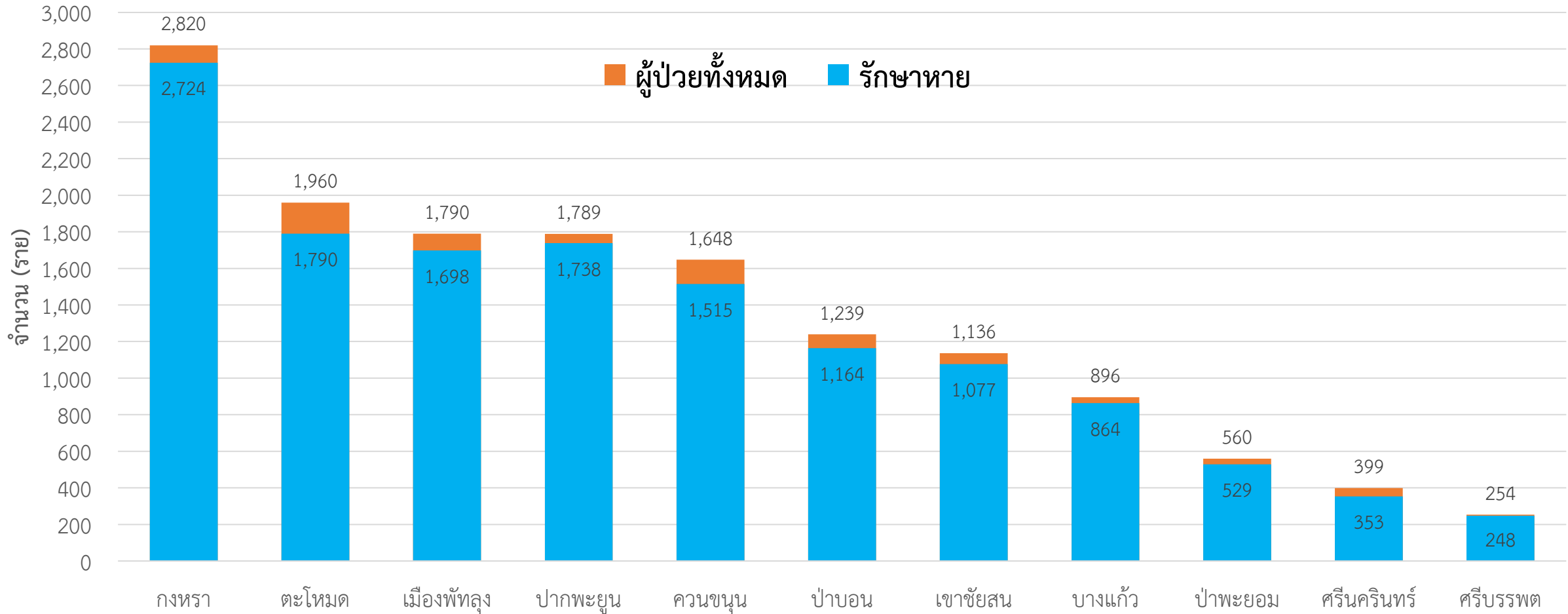
กราฟแสดงจำนวนผู้ป่วยยืนยัน COVID-19 ในจังหวัดพัทลุง

ระลอก เมษายน 2564 รายใหม่และสะสม



ข้อมูลระหว่างวันที่ 10 เมษายน 2564 – 26 ธันวาคม 2564 (19.00 น.)

กราฟแสดงจำนวนผู้ป่วยยืนยัน COVID-19 ในจังหวัดพัทลุง ระลอก เมษายน 2564 จำแนกรายอำเภอ



ข้อมูลระหว่างวันที่ 10 เมษายน 2564 – 26 ธันวาคม 2564 (19.00 น.)

การส่งตรวจทางห้องปฏิบัติการ COVID-19 ระลอก เมษายน 2564 จังหวัดพัทลุง

กลุ่ม	ส่งตรวจ	พบเชื้อ COVID-19	
		จำนวน	ร้อยละ
1. ผู้สัมผัสเสี่ยงสูง/ต่ำ	90,399	13,791	15.26
2. ผู้ป่วยปอดอักเสบ	251	1	0.40
3. แรงงานต่างด้าว	44	0	0.00
4. ค้นหาเชิงรุกในชุมชน/เรือนจำ	5,056	496	9.81
5. PUI อื่น ๆ	15,507	515	3.32
รวม	111,257	14,803	13.31

ข้อมูลระหว่างวันที่ 1 เมษายน 2564 – 26 ธันวาคม 2564



ผู้ติดเชื้อ COVID-19 ระลอก เมษายน 2564 ที่กำลังรักษาในโรงพยาบาล จังหวัดพัทลุง

สำนักงานสาธารณสุขจังหวัดพัทลุง
Phatthalung Provincial Public Health Office

รพ.ตะโหมด	68	รพ.ควนขนุน	60
รพ.งหรา	53	รพ.ปากพะยูน	43
รพ.เขาชัยสน	40	รพ.ป่าพะยอม	36
รพ.ป่าบอน	29	รพ.บางแก้ว	17
รพ.ศรีนครินทร์ฯ	14	รพ.ศรีบรรพต	6

ศูนย์พักคอย (Community Isolation)

อ.เมืองพัทลุง	27	อ.ป่าบอน	21
อ.ตะโหมด	14	อ.ปากพะยูน	1

แยกกักตัวที่บ้าน (Home Isolation)

อ.ควนขนุน	22	อ.ตะโหมด	14
อ.งหรา	12	อ.บางแก้ว	12
อ.ป่าบอน	10	อ.เมืองพัทลุง	8
อ.ปากพะยูน	4	อ.ศรีบรรพต	1

รพ.พัทลุง **63**

กำลังรักษาทั้งหมด

ผู้ป่วยยืนยัน COVID-19
674 ราย

ชั้คณารานี
Hospital **117**

หมายเหตุ : กลุ่ม ATK+ กำลังรักษา
ใน CI/HI **18** ราย

ข้อมูล ณ วันที่ 26 ธันวาคม 2564 (19.00 น.)
สำนักงานสาธารณสุขจังหวัดพัทลุง

ผู้ป่วยในจังหวัด สะสม **14,491** ราย

รับผู้ป่วยพัทลุงจากต่างจังหวัด สะสม **250** ราย

อาการรุนแรง รพ.พัทลุง **2**

อาการปานกลาง รพ.พัทลุง **38** รพช./Hospital **105**

ไม่มีอาการ/อาการเล็กน้อย **547**

ได้รับยา Favi **516** ราย

เสียชีวิต สะสม **120**

หายป่วย สะสม **13,947**



Hospital ชัยคณาธานี โทร 062 851 6665

	ยกมา	รับใหม่	จำหน่าย			คงรักษาตัว
			ครบ 10 วัน	ส่งต่อ	HI	
รวม	127	6	16	-	-	117
ชาย	52	2	6	-	-	48
หญิง	75	4	10	-	-	69

สถานการณ์การใช้เตียง

Favi 76 ราย

พร้อมรับ 250 ➔ ใช้ไป 117 ➔ คงเหลือ 133

ผู้ป่วยสะสม (วันที่ 28) 269 ราย

ครบ 10 วัน 148 ราย



109

ส่งต่อ รพ. 4 ราย

160

Hospital บ้านหน้าเกาะ โทร 093 194 6152

	ยกมา	รับใหม่	จำหน่าย			คงรักษาตัว
			ครบ 10 วัน	ส่งต่อ	HI	
รวม	-	-	-	-	-	-
ชาย						
หญิง						

สถานการณ์การใช้เตียง

Favi - ราย

พร้อมรับ 110 ➔ ใช้ไป - ➔ คงเหลือ 110

ผู้ป่วยสะสม (วันที่ 38) - ราย

ครบ 10 วัน 101 ราย



46

ส่งต่อ รพ 1 ราย

56

รวมยอดผู้ป่วย ประจำวัน

ยอดยกมา 127 ราย

รับใหม่
6

คงรักษาตัว
117

จำหน่ายรวม 16 ราย

-ครบ10วัน 16 ราย

-ส่งต่อ รพ - ราย

-ส่งต่อ HI - ราย

ยอดผู้ป่วยเวลา 19.00 น.

รวมยอดผู้ป่วยสะสม 6,387 ราย

3,041

จำหน่ายรวม 6,270 ราย

ครบ10วัน

5,955

ส่งต่อ รพ

279

ส่งต่อ HI

36

COVID-19





จำนวนเตียง รองรับผู้ป่วย COVID-19 จังหวัดพัทลุง

โรงพยาบาลทั่วไป/โรงพยาบาลชุมชน/โรงพยาบาลสนาม/Hospital

ลำดับ	โรงพยาบาล	ห้อง negative pressure		ห้องแยกทั่วไป		Cohort ward		จำนวนเตียงรวม	จำนวนเตียงใช้ไป	จำนวนเตียงคงเหลือ
		ทั้งหมด	ยอดใช้	ทั้งหมด	ยอดใช้	ทั้งหมด	ยอดใช้			
		(เตียง)	(เตียง)	(เตียง)	(เตียง)	(เตียง)	(เตียง)			
1	รพ.พัทลุง	2	2	15	9	84	63	101	74	27
2	รพ.ควนขนุน	2	2	1	1	34	29	37	32	5
3	รพ.ตะโหมด	1	1	5	5	43	43	49	49	0
4	รพ.เขาชัยสน	1	0	5	0	27	27	33	27	6
5	รพ.งขลา	1	0	5	5	27	27	33	32	1
6	รพ.บางแก้ว	1	0	2	0	11	11	14	11	3
7	รพ.ป่าพะยอม	1	1	3	3	44	25	48	29	19
8	รพ.ปากพะยูน	1	1	5	3	20	20	26	24	2
9	รพ.ป่าบอน	1	1	3	3	20	18	24	22	2
10	รพ.ศรีบรรพต	1	0	1	0	40	3	42	3	39
11	รพ.ศรีนครินทร์ (ปัญญานันทภิกขุ)	1	1	3	2	36	8	40	11	29
12	Hospital ชัยคณาธานี					250	117	250	117	133
13	Hospital บ้านหน้าเกาะ					110	0	110	0	110
รวม		13	9	48	31	746	391	807	431	376

ศูนย์พักคอย (Community Isolation)

อำเภอ	จำนวน CI (แห่ง)	รองรับ (คน)	กำลังรักษา (คน)	ว่างรองรับ (คน)
เมืองพัทลุง	2	190	27	163
งขลา	2	240	0	240
เขาชัยสน	5	80	0	80
ตะโหมด	3	100	14	86
ควนขนุน	1	40	0	40
ปากพะยูน	1	70	1	69
ศรีบรรพต	1	20	0	20
ป่าบอน	2	60	21	39
บางแก้ว	1	45	0	45
ป่าพะยอม	1	70	0	70
ศรีนครินทร์	1	30	0	30
รวม	20	945	63	882

ข้อมูล ณ วันที่ 26 ธันวาคม 2564 (19.00 น.)

