



สำนักงานสาธารณสุขจังหวัดพัทลุง  
Phatthalung Provincial Public Health Office

# สถานการณ์โรคติดเชื้อไวรัสโคโรนา 2019

**(ระลอก เมษายน 2564)**

**จังหวัดพัทลุง**

(ประจำวันที่ 25 ธันวาคม 2564)



# สถานการณ์ COVID-19

## จังหวัดพัทลุง

การระบาดระลอก เมษายน 64

ข้อมูล ณ วันที่ **25 ธันวาคม 2564** เวลา **14:15 น.**

พบเชื้อระลอก เมษายน 64 (ราย)	หายป่วยวันนี้ (ราย)	เสียชีวิต (คน)
ผู้ป่วยรายใหม่วันนี้	<b>50</b>	วันนี้
<b>51</b>	หายป่วยสะสม (ราย)	สะสม
ผู้ป่วยยืนยันสะสม ตั้งแต่ เม.ย. 64	<b>13,829</b>	<b>0</b> <b>119</b>
<b>14,663</b>	(CFR 0.81%)	

### ผู้ป่วยแยกรายอำเภอ (ระลอก เม.ย. 64)

อำเภอ	พบเชื้อ (ราย)						รักษาหาย (ราย)		เสียชีวิต (คน)	
	ผู้ป่วยในจังหวัด		รับผู้ป่วยพัทลุง มาจากต่างจังหวัด		รวม		วันนี้	สะสม	ผู้ป่วยใน จังหวัด	รับผู้ป่วย พัทลุง มาจาก ต่างจังหวัด
	วันนี้	สะสม	วันนี้	สะสม	วันนี้	สะสม				
กงหรา	7	2,812	0	2	7	2,814	0	2,721	9	0
ตะโหมด	0	1,952	0	5	0	1,957	15	1,778	11	1
เมืองพัทลุง	10	1,781	0	105	10	1,886	12	1,760	19	2
ปากพะยูน	0	1,777	0	22	0	1,799	2	1,740	13	0
ควนขนุน	21	1,645	0	42	21	1,687	3	1,548	20	0
ป่าบอน	0	1,223	0	10	0	1,233	8	1,164	13	0
เขาชัยสน	1	1,124	0	19	1	1,143	7	1,091	13	0
บางแก้ว	0	892	0	24	0	916	1	882	5	0
ป่าพะยอม	9	558	0	6	9	564	1	532	9	0
ศรีนครินทร์	3	396	0	7	3	403	1	357	3	0
ศรีบรรพต	0	253	0	8	0	261	0	256	1	0
<b>รวม</b>	<b>51</b>	<b>14,413</b>	<b>0</b>	<b>250</b>	<b>51</b>	<b>14,663</b>	<b>50</b>	<b>13,829</b>	<b>116</b>	<b>3</b>

\* ผู้ป่วยรายอำเภอมีการปรับเปลี่ยนที่อยู่ตามภูมิลาเนาทำให้ข้อมูลผู้ป่วยสะสม เพิ่ม/ลด เป็นปัจจุบันตามข้อมูลล่าสุด \*

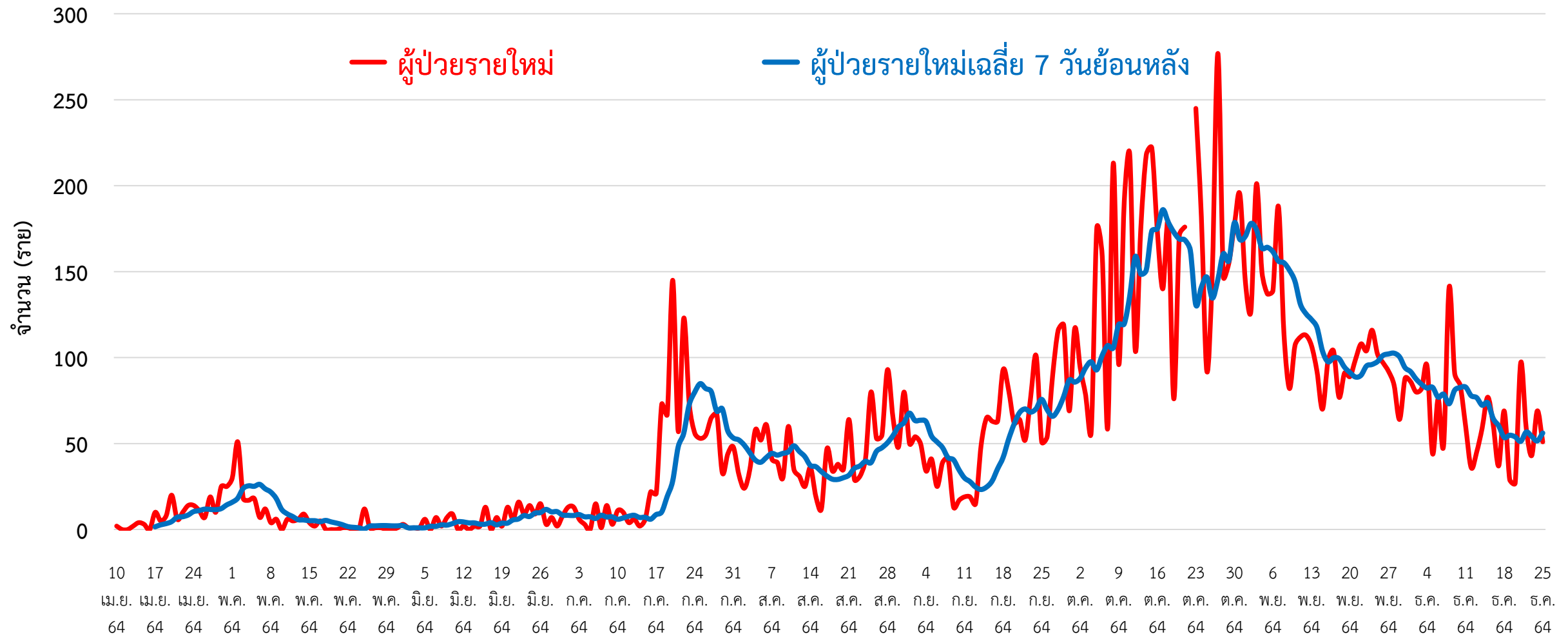
ผู้ต้องขังในเรือนจำ	การฉีดวัคซีน COVID-19 ตามทะเบียนราษฎร์ จ.พัทลุง													
วันนี้ - คน	สะสม <b>839</b> คน (ATK)	<table border="1"> <tr> <th>เข็มที่</th> <th>ฉีดแล้ว (ราย)</th> <th>ร้อยละ</th> </tr> <tr> <td>1</td> <td>394,201</td> <td>75.36</td> </tr> <tr> <td>2</td> <td>359,325</td> <td>68.69</td> </tr> <tr> <td>3</td> <td>46,691</td> <td>8.93</td> </tr> </table>	เข็มที่	ฉีดแล้ว (ราย)	ร้อยละ	1	394,201	75.36	2	359,325	68.69	3	46,691	8.93
เข็มที่	ฉีดแล้ว (ราย)	ร้อยละ												
1	394,201	75.36												
2	359,325	68.69												
3	46,691	8.93												
ผู้ป่วยในเรือนจำ ศบค.ไม่นับรวมในกลุ่มผู้ฉีดเชื้อภายในจังหวัด														

สายด่วน กรมควบคุมโรค 1422

จัดทำโดย : สำนักงานสาธารณสุขจังหวัดพัทลุง โทร. 0 7461 3127 , 0 7461 2400

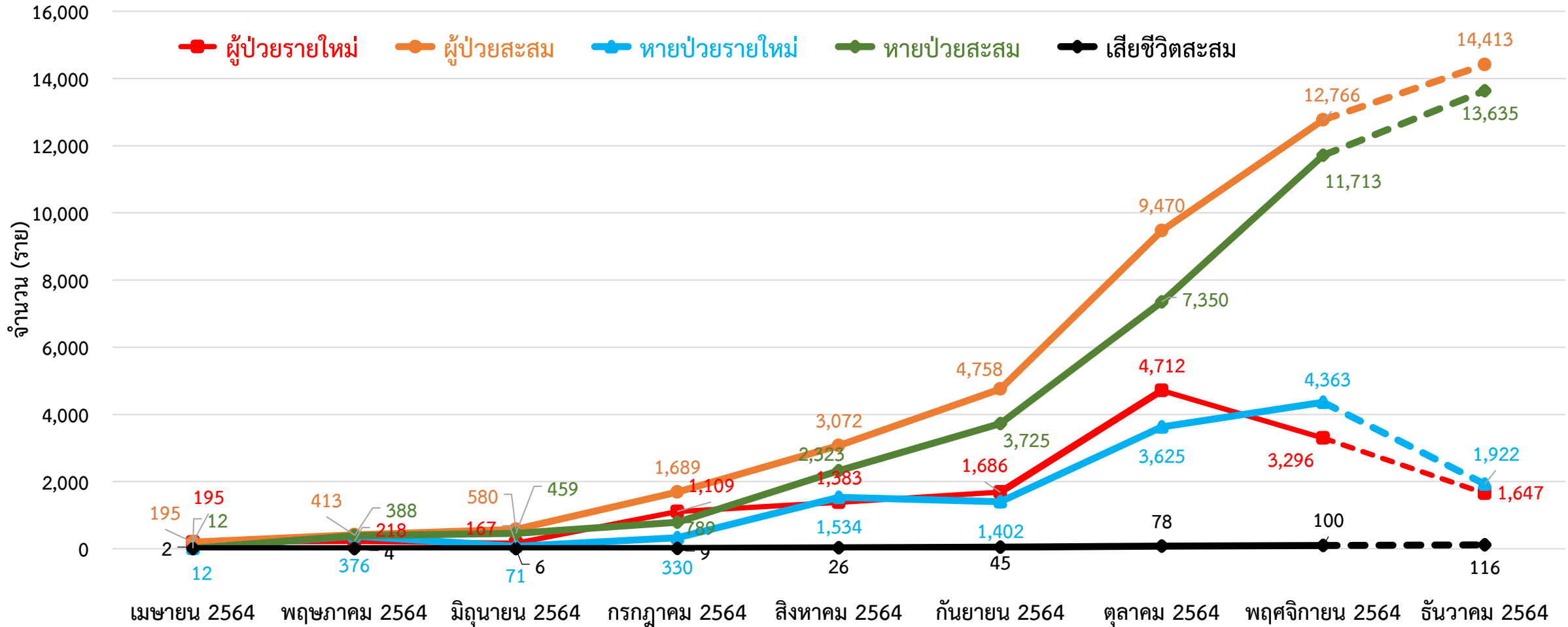


# กราฟแสดงจำนวนผู้ป่วยยืนยัน COVID-19 รายใหม่ ระลอก เมษายน 2564 จังหวัดพัทลุง



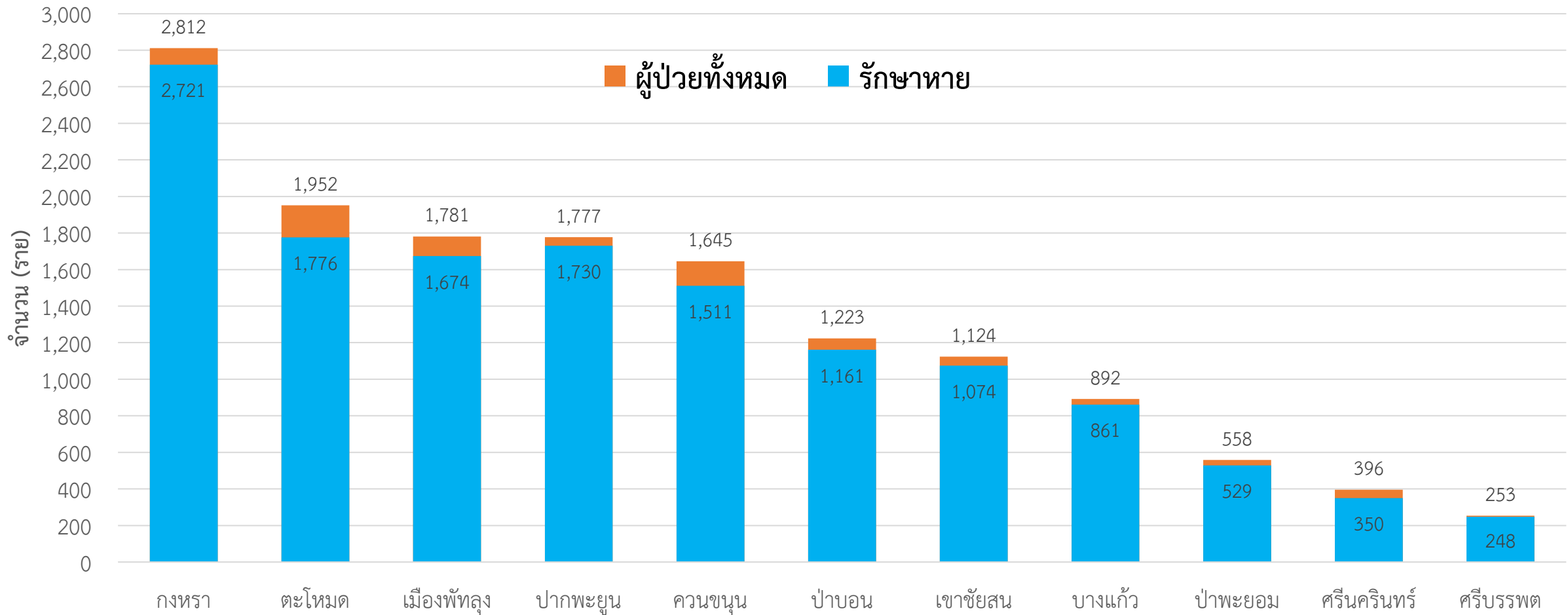
ข้อมูลระหว่างวันที่ 11 เมษายน 2564 – 25 ธันวาคม 2564 (14.15 น.)

# กราฟแสดงจำนวนผู้ป่วยยืนยัน COVID-19 ในจังหวัดพัทลุง ระลอก เมษายน 2564 รายใหม่และสะสม



ข้อมูลระหว่างวันที่ 10 เมษายน 2564 – 25 ธันวาคม 2564 (19.00 น.)

## กราฟแสดงจำนวนผู้ป่วยยืนยัน COVID-19 ในจังหวัดพัทลุง ระลอก เมษายน 2564 จำแนกรายอำเภอ



ข้อมูลระหว่างวันที่ 10 เมษายน 2564 – 25 ธันวาคม 2564 (19.00 น.)

## การส่งตรวจทางห้องปฏิบัติการ COVID-19 ระลอก เมษายน 2564 จังหวัดพัทลุง

กลุ่ม	ส่งตรวจ	พบเชื้อ COVID-19	
		จำนวน	ร้อยละ
1. ผู้สัมผัสเสี่ยงสูง/ต่ำ	90,203	13,742	15.23
2. ผู้ป่วยปอดอักเสบ	251	1	0.40
3. แรงงานต่างด้าว	44	0	0.00
4. ค้นหาเชิงรุกในชุมชน/เรือนจำ	5,056	496	9.81
5. PUI อื่น ๆ	15,472	515	3.33
<b>รวม</b>	<b>111,026</b>	<b>14,754</b>	<b>13.29</b>

ข้อมูลระหว่างวันที่ 1 เมษายน 2564 – 25 ธันวาคม 2564



# ผู้ติดเชื้อ COVID-19 ระลอก เมษายน 2564 ที่กำลังรักษาในโรงพยาบาล จังหวัดพัทลุง

สำนักงานสาธารณสุขจังหวัดพัทลุง  
Phatthalung Provincial Public Health Office

รพ.ควนขนุน	<b>68</b>	รพ.ตะโหมด	<b>67</b>
รพ.งหรา	<b>44</b>	รพ.ปากพะยูน	<b>36</b>
รพ.เขาชัยสน	<b>34</b>	รพ.ป่าพะยอม	<b>34</b>
รพ.ป่าบอน	<b>22</b>	รพ.บางแก้ว	<b>16</b>
รพ.ศรีนครินทร์ฯ	<b>14</b>	รพ.ศรีบรรพต	<b>5</b>

## ศูนย์พักคอย (Community Isolation)

อ.เมืองพัทลุง	<b>22</b>	อ.ป่าบอน	<b>21</b>
อ.ตะโหมด	<b>19</b>	อ.ปากพะยูน	<b>1</b>

## แยกกักตัวที่บ้าน (Home Isolation)

อ.เมืองพัทลุง	<b>18</b>	อ.งหรา	<b>16</b>
อ.ตะโหมด	<b>14</b>	อ.ควนขนุน	<b>13</b>
อ.บางแก้ว	<b>12</b>	อ.ป่าบอน	<b>10</b>
อ.ปากพะยูน	<b>4</b>	อ.ศรีบรรพต	<b>1</b>

รพ.พัทลุง **65**

กำลังรักษาทั้งหมด

ผู้ป่วยยืนยัน COVID-19  
**662** ราย

ชั้คณารานี  
Hospitel **127**

หมายเหตุ : กลุ่ม ATK+ กำลังรักษา  
ใน CI/HI **21** ราย

ข้อมูล ณ วันที่ 25 ธันวาคม 2564 (19.00 น.)  
สำนักงานสาธารณสุขจังหวัดพัทลุง

ผู้ป่วยในจังหวัด สะสม **14,413** ราย

รับผู้ป่วยพัทลุงจากต่างจังหวัด สะสม **250** ราย

อาการรุนแรง รพ.พัทลุง **3**

อาการปานกลาง รพ.พัทลุง **34** รพช./Hospital **107**

ไม่มีอาการ/อาการเล็กน้อย **539**

ได้รับยา Favi **522** ราย

เสียชีวิต สะสม **119**

หายป่วย สะสม **13,882**





### Hospital ชัยคณาธานี

โทร 062 851 6665

	ยกมา	รับใหม่	จำหน่าย			คงรักษาตัว
			ครบ 10 วัน	ส่งต่อ	HI	
รวม	125	17	15	-	-	127
ชาย	48	8	4	-	-	52
หญิง	77	9	11	-	-	75

### สถานการณ์การใช้เตียง

Favi 89 ราย

พร้อมรับ 250 ➔ ใช้ไป 127 ➔ คงเหลือ 123

### ผู้ป่วยสะสม (วันที่ 27)

263 ราย

ครบ 10 วัน 132 ราย



107

ส่งต่อ รพ. 4 ราย



156

### Hospital บ้านหน้าเกาะ

โทร 093 194 6152

	ยกมา	รับใหม่	จำหน่าย			คงรักษาตัว
			ครบ 10 วัน	ส่งต่อ	HI	
รวม	-	-	-	-	-	-
ชาย						
หญิง						

### สถานการณ์การใช้เตียง

Favi - ราย

พร้อมรับ 110 ➔ ใช้ไป - ➔ คงเหลือ 110

### ผู้ป่วยสะสม (วันที่ 37)

- ราย

ครบ 10 วัน 101 ราย



46

ส่งต่อ รพ 1 ราย



56

### รวมยอดผู้ป่วย

### ประจำวัน

ยอดยกมา 125 ราย

รับใหม่

17

คงรักษาตัว

127

จำหน่ายรวม 15 ราย

-ครบ10วัน 15 ราย

-ส่งต่อ รพ - ราย

-ส่งต่อ HI - ราย

ยอดผู้ป่วยเวลา 19.00 น.

### รวมยอดผู้ป่วยสะสม 6,381 ราย

3,039

จำหน่ายรวม 6,254 ราย

ครบ10วัน

5,939

ส่งต่อ รพ

279

ส่งต่อ HI

36

COVID-19







# จำนวนเตียง รองรับผู้ป่วย COVID-19 จังหวัดพัทลุง

## โรงพยาบาลทั่วไป/โรงพยาบาลชุมชน/โรงพยาบาลสนาม/Hospital

ลำดับ	โรงพยาบาล	ห้อง negative pressure		ห้องแยกทั่วไป		Cohort ward		จำนวนเตียงรวม	จำนวนเตียงใช้ไป	จำนวนเตียงคงเหลือ
		ทั้งหมด	ยอดใช้	ทั้งหมด	ยอดใช้	ทั้งหมด	ยอดใช้			
		(เตียง)	(เตียง)	(เตียง)	(เตียง)	(เตียง)	(เตียง)			
1	รพ.พัทลุง	2	1	15	9	84	65	101	75	26
2	รพ.ควนขนุน	2	2	1	1	34	29	37	32	5
3	รพ.ตะโหมด	1	1	5	5	32	32	38	38	0
4	รพ.เขาชัยสน	1	0	5	0	29	29	35	29	6
5	รพ.งหรา	1	0	5	5	28	25	34	30	4
6	รพ.บางแก้ว	1	0	2	0	12	10	15	10	5
7	รพ.ป่าพะยอม	1	1	3	3	44	25	48	29	19
8	รพ.ปากพะยูน	1	1	5	3	20	20	26	24	2
9	รพ.ป่าบอน	1	1	3	3	20	18	24	22	2
10	รพ.ศรีบรรพต	1	0	1	0	40	3	42	3	39
11	รพ.ศรีนครินทร์ (ปัญญาชนทักษิณ)	1	1	3	2	36	7	40	10	30
12	Hospital ชัยคณาธานี					250	127	250	127	123
13	Hospital บ้านหน้าเกาะ					110	0	110	0	110
รวม		13	8	48	31	739	390	800	429	371

## ศูนย์พักคอย (Community Isolation)

อำเภอ	จำนวน CI (แห่ง)	รองรับ (คน)	กำลังรักษา (คน)	ว่างรองรับ (คน)
เมืองพัทลุง	2	190	22	168
งหรา	2	240	0	240
เขาชัยสน	5	80	0	80
ตะโหมด	3	100	19	81
ควนขนุน	1	40	0	40
ปากพะยูน	1	70	1	69
ศรีบรรพต	1	20	0	20
ป่าบอน	2	60	21	39
บางแก้ว	1	45	0	45
ป่าพะยอม	1	70	0	70
ศรีนครินทร์	1	30	0	30
รวม	20	945	63	882

ข้อมูล ณ วันที่ 25 ธันวาคม 2564 (19.00 น.)

