



สำนักงานสาธารณสุขจังหวัดพัทลุง
Phatthalung Provincial Public Health Office

สถานการณ์โรคติดเชื้อไวรัสโคโรนา 2019

(ระลอก เมษายน 2564)

จังหวัดพัทลุง

(ประจำวันที่ 24 ธันวาคม 2564)



สถานการณ์ COVID-19

จังหวัดพัทลุง

การระบาดระลอก เมษายน 64

ข้อมูล ณ วันที่ **24 ธันวาคม 2564** เวลา **14:15 น.**

พบเชื้อระลอก เมษายน 64 (ราย)	หายป่วยวันนี้ (ราย)	เสียชีวิต (คน)
ผู้ป่วยรายใหม่วันนี้	69	วันนี้
47	หายป่วยสะสม (ราย)	สะสม
ผู้ป่วยยืนยันสะสม ตั้งแต่ เม.ย. 64	13,779	2 119
14,590		(CFR 0.82%)

ผู้ป่วยแยกรายอำเภอ (ระลอก เม.ย. 64)

อำเภอ	พบเชื้อ (ราย)						รักษาหาย (ราย)		เสียชีวิต (คน)	
	ผู้ป่วยในจังหวัด		รับผู้ป่วยพัทลุงมาจากต่างจังหวัด		รวม		วันนี้	สะสม	ผู้ป่วยในจังหวัด	รับผู้ป่วยพัทลุงมาจากต่างจังหวัด
	วันนี้	สะสม	วันนี้	สะสม	วันนี้	สะสม				
กงหรา	1	2,805	0	2	1	2,807	2	2,721	9	0
ตะโหมด	0	1,930	0	5	0	1,935	19	1,763	11	1
ปากพะยูน	12	1,777	0	22	12	1,799	2	1,738	13	0
เมืองพัทลุง	10	1,771	0	105	10	1,876	14	1,748	19	2
ควนขนุน	14	1,624	0	42	14	1,666	4	1,545	20	0
ป่าบอน	3	1,223	0	10	3	1,233	5	1,156	13	0
เขาชัยสน	2	1,123	0	19	2	1,142	6	1,084	13	0
บางแก้ว	1	892	0	24	1	916	5	881	5	0
ป่าพะยอม	2	549	0	6	2	555	11	531	9	0
ศรีนครินทร์	1	393	0	7	1	400	1	356	3	0
ศรีบรรพต	1	253	0	8	1	261	0	256	1	0
รวม	47	14,340	0	250	47	14,590	69	13,779	116	3

* ผู้ป่วยรายอำเภอมีการปรับเปลี่ยนที่อยู่ตามภูมิสำเนาทำให้ข้อมูลผู้ป่วยสะสม เพิ่ม/ลด เป็นปัจจุบันตามข้อมูลล่าสุด *

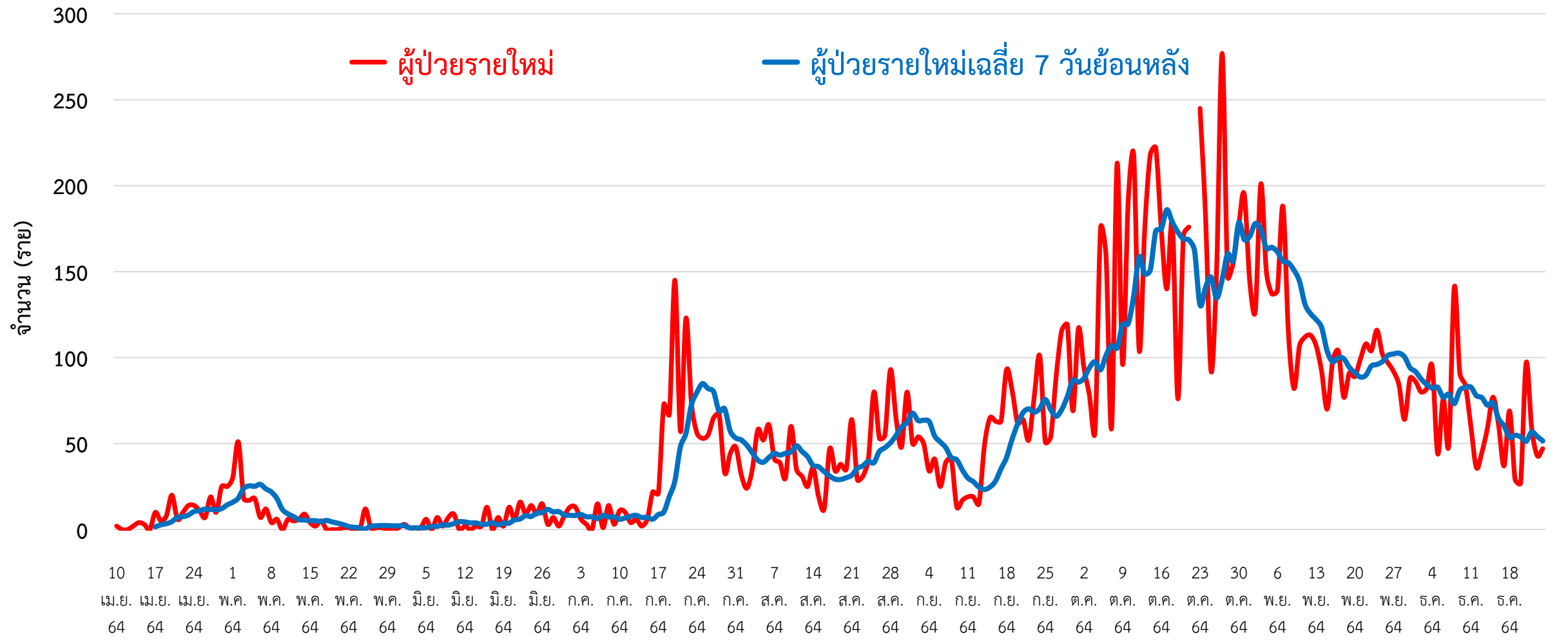
ผู้ต้องขังในเรือนจำ	การฉีดวัคซีน COVID-19 ตามทะเบียนราษฎร์ จ.พัทลุง	Goldin D-M-H-T-T												
วันนี้ - คน	สะสม 839 คน (ATK)	<table border="1"> <tr> <th>เข็มที่</th> <th>ฉีดแล้ว (ราย)</th> <th>ร้อยละ</th> </tr> <tr> <td>1</td> <td>393,614</td> <td>75.25</td> </tr> <tr> <td>2</td> <td>356,587</td> <td>68.17</td> </tr> <tr> <td>3</td> <td>45,448</td> <td>8.69</td> </tr> </table>	เข็มที่	ฉีดแล้ว (ราย)	ร้อยละ	1	393,614	75.25	2	356,587	68.17	3	45,448	8.69
เข็มที่	ฉีดแล้ว (ราย)	ร้อยละ												
1	393,614	75.25												
2	356,587	68.17												
3	45,448	8.69												
ผู้ป่วยในเรือนจำ ศบค.ไม่นับรวมในกลุ่มผู้ติดเชื้อภายในจังหวัด														

สายด่วน กรมควบคุมโรค 1422

จัดทำโดย : สำนักงานสาธารณสุขจังหวัดพัทลุง โทร. 0 7461 3127 , 0 7461 2400

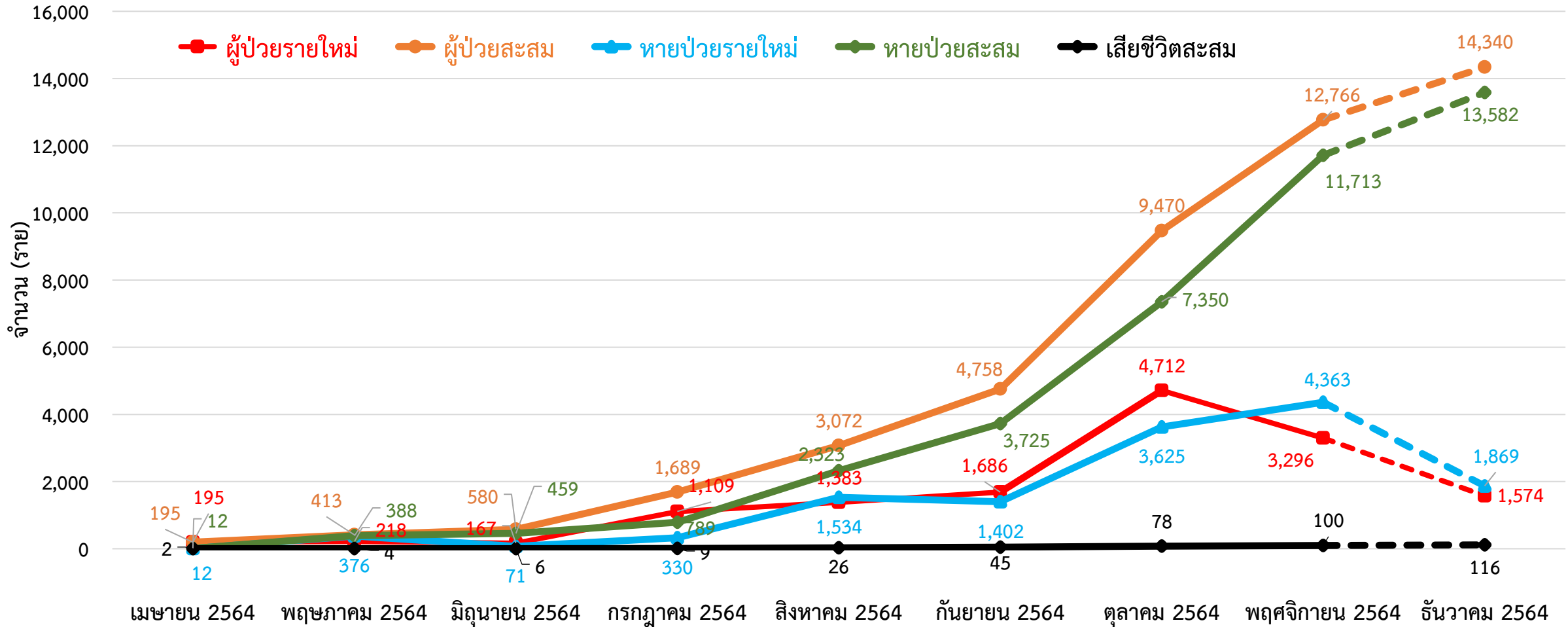


กราฟแสดงจำนวนผู้ป่วยยืนยัน COVID-19 รายใหม่ ระลอก เมษายน 2564 จังหวัดพัทลุง



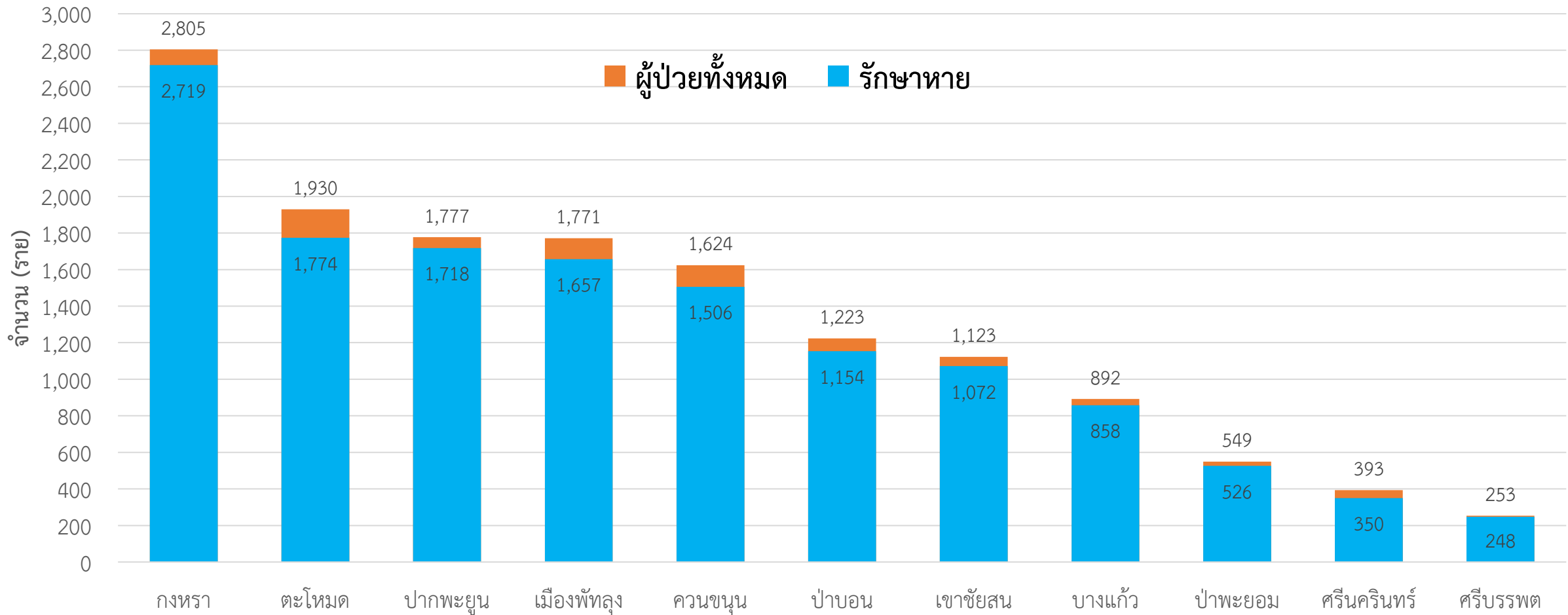
ข้อมูลระหว่างวันที่ 11 เมษายน 2564 – 24 ธันวาคม 2564 (14.15 น.)

กราฟแสดงจำนวนผู้ป่วยยืนยัน COVID-19 ในจังหวัดพัทลุง ระลอก เมษายน 2564 รายใหม่และสะสม



ข้อมูลระหว่างวันที่ 10 เมษายน 2564 – 24 ธันวาคม 2564 (19.00 น.)

กราฟแสดงจำนวนผู้ป่วยยืนยัน COVID-19 ในจังหวัดพัทลุง ระลอก เมษายน 2564 จำแนกรายอำเภอ



ข้อมูลระหว่างวันที่ 10 เมษายน 2564 – 24 ธันวาคม 2564 (19.00 น.)

การส่งตรวจทางห้องปฏิบัติการ COVID-19 ระลอก เมษายน 2564 จังหวัดพัทลุง

กลุ่ม	ส่งตรวจ	พบเชื้อ COVID-19	
		จำนวน	ร้อยละ
1. ผู้สัมผัสเสี่ยงสูง/ต่ำ	89,964	13,668	15.19
2. ผู้ป่วยปอดอักเสบ	250	1	0.40
3. แรงงานต่างด้าว	44	0	0.00
4. ค้นหาเชิงรุกในชุมชน/เรือนจำ	5,038	496	9.85
5. PUI อื่น ๆ	15,414	512	3.32
รวม	110,710	14,677	13.26

ข้อมูลระหว่างวันที่ 1 เมษายน 2564 – 24 ธันวาคม 2564



ผู้ติดเชื้อ COVID-19 ระลอก เมษายน 2564 ที่กำลังรักษาในโรงพยาบาล จังหวัดพัทลุง

สำนักงานสาธารณสุขจังหวัดพัทลุง
Phatthalung Provincial Public Health Office

รพ.ควนขนุน	61	รพ.งหรา	41
รพ.ตะโหมด	38	รพ.เขาชัยสน	33
รพ.ปากพะยูน	32	รพ.ป่าพะยอม	28
รพ.ป่าบอน	21	รพ.บางแก้ว	19
รพ.ศรีนครินทร์ฯ	11	รพ.ศรีบรรพต	5

ศูนย์พักคอย (Community Isolation)

อ.เมืองพัทลุง	22	อ.ป่าบอน	21
อ.ตะโหมด	19	อ.ปากพะยูน	14

แยกกักตัวที่บ้าน (Home Isolation)

อ.ตะโหมด	32	อ.เมืองพัทลุง	28
อ.งหรา	16	อ.บางแก้ว	12
อ.ป่าบอน	10	อ.ควนขนุน	7
อ.ปากพะยูน	3	อ.ศรีบรรพต	1

รพ.พัทลุง **54**

กำลังรักษาทั้งหมด

ผู้ป่วยยืนยัน COVID-19 **642** ราย

ชั้คณารานี Hospitel **125**

หมายเหตุ : กลุ่ม ATK+ กำลังรักษา ใน CI/HI **11** ราย

ข้อมูล ณ วันที่ 24 ธันวาคม 2564 (19.00 น.)
สำนักงานสาธารณสุขจังหวัดพัทลุง

ผู้ป่วยในจังหวัด สะสม **14,340** ราย

รับผู้ป่วยพัทลุงจากต่างจังหวัด สะสม **250** ราย

อาการรุนแรง รพ.พัทลุง **3**

อาการปานกลาง รพ.พัทลุง **29** รพช./Hospital **113**

ไม่มีอาการ/อาการเล็กน้อย **508**

ได้รับยา Favi **540** ราย

เสียชีวิต สะสม **119**

หายป่วย สะสม **13,829**



Hospital ชัยคณาธานี

โทร 062 851 6665

	ยกมา	รับใหม่	จำหน่าย			คงรักษาตัว
			ครบ 10 วัน	ส่งต่อ	HI	
รวม	115	15	5	-	-	125
ชาย	45	7	4	-	-	48
หญิง	70	8	1	-	-	77

สถานการณ์การใช้เตียง

Favi 89 ราย

พร้อมรับ 250 ➔ ใช้ไป 125 ➔ คงเหลือ 125

ผู้ป่วยสะสม (วันที่ 26)

246 ราย

ครบ 10 วัน 117 ราย

99

ส่งต่อ รพ. 4 ราย

147

Hospital บ้านหน้าเกาะ

โทร 093 194 6152

	ยกมา	รับใหม่	จำหน่าย			คงรักษาตัว
			ครบ 10 วัน	ส่งต่อ	HI	
รวม	-	-	-	-	-	-
ชาย						
หญิง						

สถานการณ์การใช้เตียง

Favi - ราย

พร้อมรับ 110 ➔ ใช้ไป - ➔ คงเหลือ 110

ผู้ป่วยสะสม (วันที่ 36)

- ราย

ครบ 10 วัน 101 ราย

46

ส่งต่อ รพ 1 ราย

56

รวมยอดผู้ป่วย

ประจำวัน

ยอดยกมา 115 ราย

รับใหม่
15

คงรักษาตัว
125

จำหน่ายรวม 5 ราย

-ครบ10วัน 5 ราย

-ส่งต่อ รพ - ราย

-ส่งต่อ HI - ราย

ยอดผู้ป่วยเวลา 19.00 น.

รวมยอดผู้ป่วยสะสม

6,364 ราย

3,031

จำหน่ายรวม 6,239 ราย

ครบ10วัน

5,924

ส่งต่อ รพ

279

ส่งต่อ HI

36

COVID-19





จำนวนเตียง รองรับผู้ป่วย COVID-19 จังหวัดพัทลุง

โรงพยาบาลทั่วไป/โรงพยาบาลชุมชน/โรงพยาบาลสนาม/Hospital

ลำดับ	โรงพยาบาล	ห้อง negative pressure		ห้องแยกทั่วไป		Cohort ward		จำนวนเตียงรวม	จำนวนเตียงใช้ไป	จำนวนเตียงคงเหลือ
		ทั้งหมด	ยอดใช้	ทั้งหมด	ยอดใช้	ทั้งหมด	ยอดใช้			
		(เตียง)	(เตียง)	(เตียง)	(เตียง)	(เตียง)	(เตียง)			
1	รพ.พัทลุง	2	1	20	12	84	54	106	67	39
2	รพ.ควนขนุน	2	2	1	1	34	29	37	32	5
3	รพ.ตะโหมด	1	1	5	5	32	32	38	38	0
4	รพ.เขาชัยสน	1	0	5	0	27	27	33	27	6
5	รพ.งหรา	1	0	5	5	28	26	34	31	3
6	รพ.บางแก้ว	1	0	2	0	12	11	15	11	4
7	รพ.ป่าพะยอม	1	1	3	3	44	25	48	29	19
8	รพ.ปากพะยูน	1	0	5	3	20	20	26	23	3
9	รพ.ป่าบอน	1	0	3	1	17	13	21	14	7
10	รพ.ศรีบรรพต	1	1	1	1	40	1	42	3	39
11	รพ.ศรีนครินทร์ (ปัญญานันทภิกขุ)	1	1	3	2	36	7	40	10	30
12	Hospital ชัยคณาธานี					250	125	250	125	125
13	Hospital บ้านหน้าเกาะ					110	0	110	0	110
รวม		13	7	53	33	734	370	800	410	390

ศูนย์พักคอย (Community Isolation)

อำเภอ	จำนวน CI (แห่ง)	รองรับ (คน)	กำลังรักษา (คน)	ว่างรองรับ (คน)
เมืองพัทลุง	2	190	22	168
งหรา	2	240	0	240
เขาชัยสน	5	80	0	80
ตะโหมด	3	100	19	81
ควนขนุน	1	40	0	40
ปากพะยูน	1	70	14	56
ศรีบรรพต	1	20	0	20
ป่าบอน	2	60	21	39
บางแก้ว	1	45	0	45
ป่าพะยอม	1	70	0	70
ศรีนครินทร์	1	30	0	30
รวม	20	945	76	869

ข้อมูล ณ วันที่ 24 ธันวาคม 2564 (19.00 น.)

