



สำนักงานสาธารณสุขจังหวัดพัทลุง
Phatthalung Provincial Public Health Office

สถานการณ์โรคติดเชื้อไวรัสโคโรนา 2019

(ระลอก เมษายน 2564)

จังหวัดพัทลุง

(ประจำวันที่ 23 ธันวาคม 2564)



สถานการณ์ COVID-19

จังหวัดพัทลุง

การระบาดระลอก เมษายน 64

ข้อมูล ณ วันที่ **23 ธันวาคม 2564** เวลา **15:15 น.**

พบเชื้อระลอก เมษายน 64 (ราย)	หายป่วยวันนี้ (ราย)	เสียชีวิต (คน)
ผู้ป่วยรายใหม่วันนี้	84	วันนี้
43	หายป่วยสะสม (ราย)	สะสม
ผู้ป่วยยืนยันสะสม ตั้งแต่ เม.ย. 64	13,710	0 117
14,543		(CFR 0.80%)

ผู้ป่วยแยกรายอำเภอ (ระลอก เม.ย. 64)

อำเภอ	พบเชื้อ (ราย)						รักษาหาย (ราย)		เสียชีวิต (คน)	
	ผู้ป่วยในจังหวัด		รับผู้ป่วยพัทลุงมาจากต่างจังหวัด		รวม		วันนี้	สะสม	ผู้ป่วยในจังหวัด	รับผู้ป่วยพัทลุงมาจากต่างจังหวัด
	วันนี้	สะสม	วันนี้	สะสม	วันนี้	สะสม				
งหรา	2	2,804	0	2	2	2,806	2	2,719	8	0
ตะโหมด	7	1,930	0	5	7	1,935	18	1,744	11	1
ปากพะยูน	2	1,765	0	22	2	1,787	8	1,736	13	0
เมืองพัทลุง	13	1,761	0	105	13	1,866	27	1,734	19	2
ควนขนุน	8	1,610	0	42	8	1,652	14	1,541	19	0
ป่าบอน	3	1,220	0	10	3	1,230	2	1,151	13	0
เขาชัยสน	4	1,121	0	19	4	1,140	6	1,078	13	0
บางแก้ว	1	891	0	24	1	915	0	876	5	0
ป่าพะยอม	0	547	0	6	0	553	7	520	9	0
ศรีนครินทร์	1	392	0	7	1	399	0	355	3	0
ศรีบรรพต	2	252	0	8	2	260	0	256	1	0
รวม	43	14,293	0	250	43	14,543	84	13,710	114	3

* ผู้ป่วยรายอำเภอมีการปรับเปลี่ยนที่อยู่ตามภูมิลาเนาทำให้ข้อมูลผู้ป่วยสะสม เพิ่ม/ลด เป็นปัจจุบันตามข้อมูลล่าสุด *

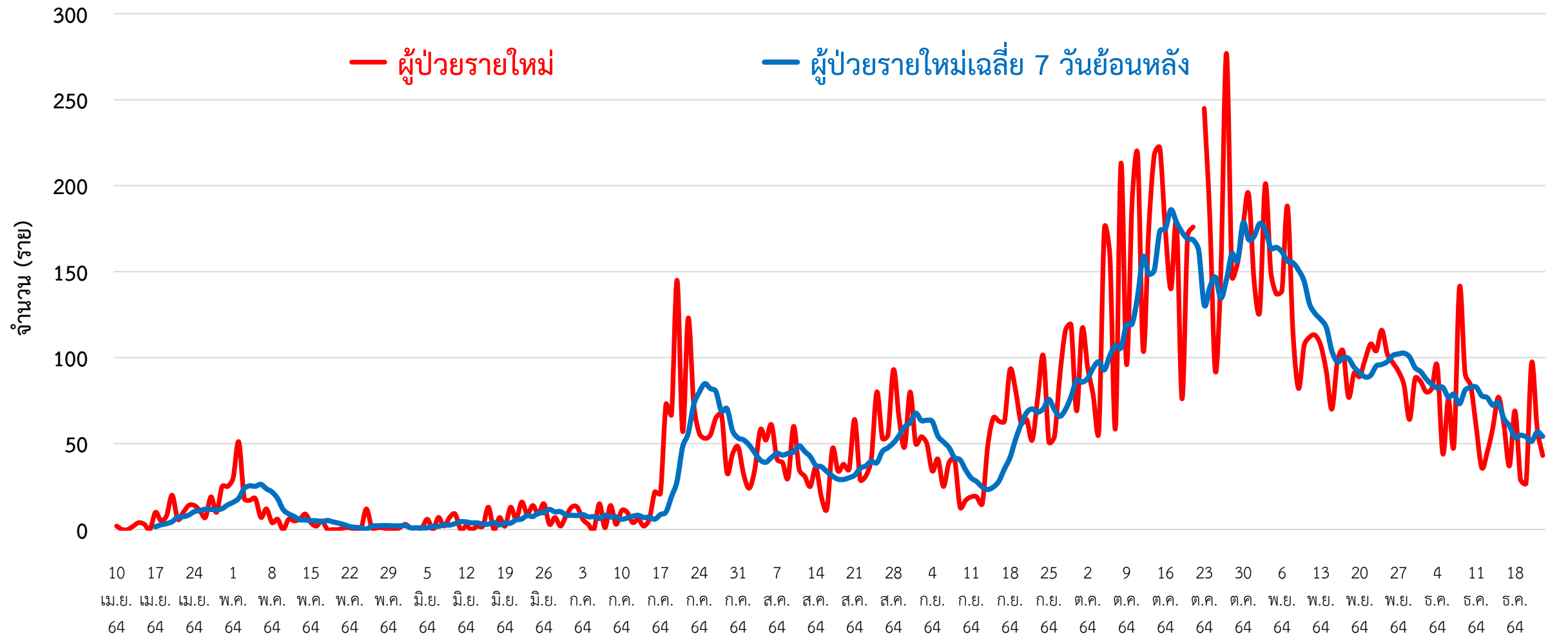
ผู้ต้องขังในเรือนจำ	การฉีดวัคซีน COVID-19 ตามทะเบียนราษฎร์ จ.พัทลุง													
วันนี้ - คน	สะสม 839 คน (ATK)													
ผู้ป่วยในเรือนจำ หบค.ไม่นับรวมในกลุ่มผู้ติดเชือกายในจังหวัด														
	<table border="1"> <thead> <tr> <th>เข็มที่</th> <th>ฉีดแล้ว (ราย)</th> <th>ร้อยละ</th> </tr> </thead> <tbody> <tr> <td>1</td> <td>393,025</td> <td>75.14</td> </tr> <tr> <td>2</td> <td>355,309</td> <td>67.93</td> </tr> <tr> <td>3</td> <td>42,662</td> <td>8.16</td> </tr> </tbody> </table>	เข็มที่	ฉีดแล้ว (ราย)	ร้อยละ	1	393,025	75.14	2	355,309	67.93	3	42,662	8.16	
เข็มที่	ฉีดแล้ว (ราย)	ร้อยละ												
1	393,025	75.14												
2	355,309	67.93												
3	42,662	8.16												

สายด่วน กรมควบคุมโรค 1422

จัดทำโดย : สำนักงานสาธารณสุขจังหวัดพัทลุง โทร. 0 7461 3127 , 0 7461 2400



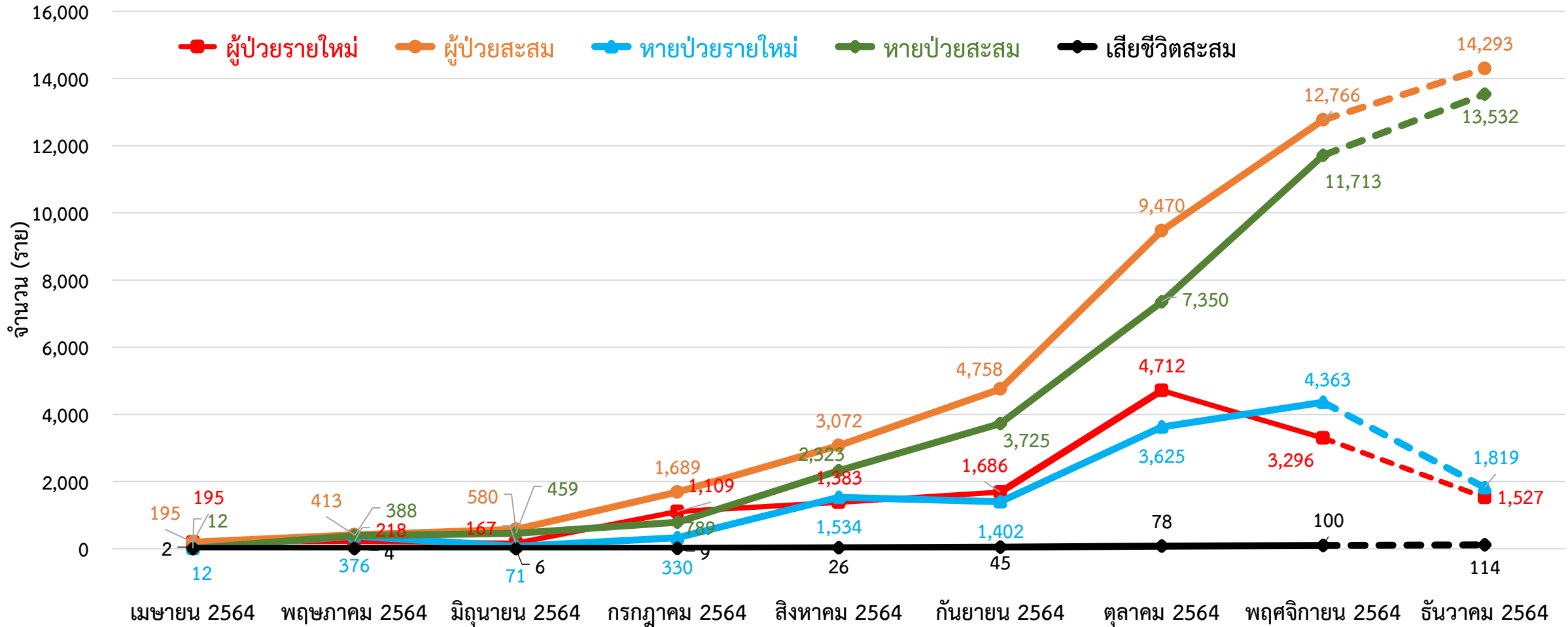
กราฟแสดงจำนวนผู้ป่วยยืนยัน COVID-19 รายใหม่ ระลอก เมษายน 2564 จังหวัดพัทลุง



ข้อมูลระหว่างวันที่ 11 เมษายน 2564 – 23 ธันวาคม 2564 (15.15 น.)

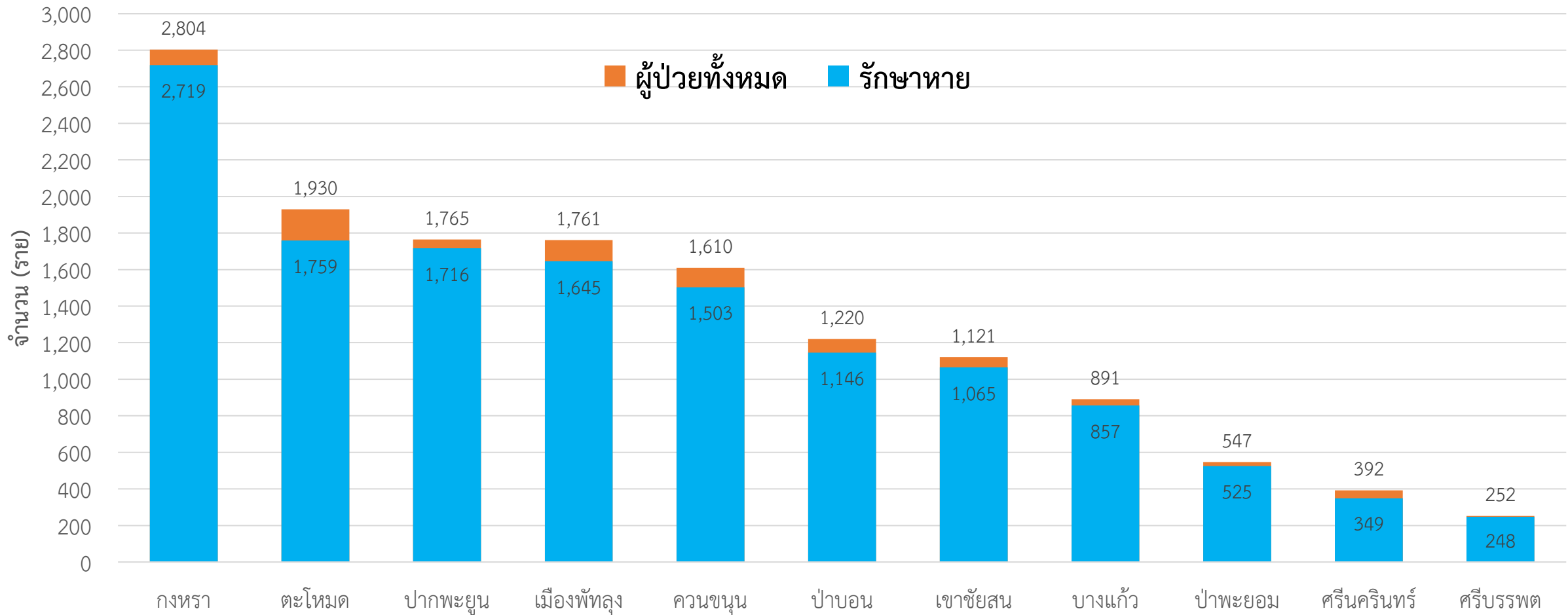


กราฟแสดงจำนวนผู้ป่วยยืนยัน COVID-19 ในจังหวัดพัทลุง ระลอก เมษายน 2564 รายใหม่และสะสม



ข้อมูลระหว่างวันที่ 10 เมษายน 2564 – 23 ธันวาคม 2564 (19.00 น.)

กราฟแสดงจำนวนผู้ป่วยยืนยัน COVID-19 ในจังหวัดพัทลุง ระลอก เมษายน 2564 จำแนกรายอำเภอ



ข้อมูลระหว่างวันที่ 10 เมษายน 2564 – 23 ธันวาคม 2564 (19.00 น.)

การส่งตรวจทางห้องปฏิบัติการ COVID-19 ระลอก เมษายน 2564 จังหวัดพัทลุง

กลุ่ม	ส่งตรวจ	พบเชื้อ COVID-19	
		จำนวน	ร้อยละ
1. ผู้สัมผัสเสี่ยงสูง/ต่ำ	89,722	13,600	15.16
2. ผู้ป่วยปอดอักเสบ	249	1	0.40
3. แรงงานต่างด้าว	44	0	0.00
4. ค้นหาเชิงรุกในชุมชน/เรือนจำ	5,038	496	9.85
5. PUI อื่น ๆ	15,373	511	3.32
รวม	110,426	14,608	13.23

ข้อมูลระหว่างวันที่ 1 เมษายน 2564 – 23 ธันวาคม 2564



ผู้ติดเชื้อ COVID-19 ระลอก เมษายน 2564 ที่กำลังรักษาในโรงพยาบาล จังหวัดพัทลุง

สำนักงานสาธารณสุขจังหวัดพัทลุง
Phatthalung Provincial Public Health Office

รพ.ตะโหมด	58	รพ.ควนขนุน	54
รพ.งหรา	42	รพ.เขาชัยสน	37
รพ.ปากพะยูน	27	รพ.ป่าพะยอม	26
รพ.ป่าบอน	20	รพ.บางแก้ว	18
รพ.ศรีนครินทร์ฯ	10	รพ.ศรีบรรพต	5

ศูนย์พักคอย (Community Isolation)

อ.ตะโหมด	26	อ.ป่าบอน	21
อ.เมืองพัทลุง	17	อ.ปากพะยูน	14

แยกกักตัวที่บ้าน (Home Isolation)

อ.เมืองพัทลุง	38	อ.ตะโหมด	21
อ.งหรา	17	อ.ป่าบอน	17
อ.บางแก้ว	12	อ.ควนขนุน	4
อ.ปากพะยูน	4		

รพ.พัทลุง 64

กำลังรักษาทั้งหมด

ผู้ป่วยยืนยัน COVID-19
647 ราย

ชั้คณารานี
Hospitel 115

หมายเหตุ : กลุ่ม ATK+ กำลังรักษา
ใน CI/HI **20** ราย

ข้อมูล ณ วันที่ 23 ธันวาคม 2564 (19.00 น.)
สำนักงานสาธารณสุขจังหวัดพัทลุง

ผู้ป่วยในจังหวัด สะสม **14,293** ราย

รับผู้ป่วยพัทลุงจากต่างจังหวัด สะสม **250** ราย

อาการรุนแรง รพ.พัทลุง **7**

อาการปานกลาง รพ.พัทลุง **29** รพช./Hospital **96**

ไม่มีอาการ/อาการเล็กน้อย **535**

ได้รับยา Favi **503** ราย

เสียชีวิต สะสม **117**

หายป่วย สะสม **13,779**



Hospital ชัยคณาธานี

โทร 062 851 6665

	ยกมา	รับใหม่	จำหน่าย			คงรักษาตัว
			ครบ 10 วัน	ส่งต่อ	HI	
รวม	102	14	1	-	-	115
ชาย	41	4	-	-	-	45
หญิง	61	10	1	-	-	70

สถานการณ์การใช้เตียง

Favi 82 ราย

พร้อมรับ 250 ➔ ใช้ไป 115 ➔ คงเหลือ 148

ผู้ป่วยสะสม (วันที่ 25)

231 ราย

ครบ 10 วัน 112 ราย

92

ส่งต่อ รพ. 4 ราย

139

Hospital บ้านหน้าเกาะ

โทร 093 194 6152

	ยกมา	รับใหม่	จำหน่าย			คงรักษาตัว
			ครบ 10 วัน	ส่งต่อ	HI	
รวม	-	-	-	-	-	-
ชาย						
หญิง						

สถานการณ์การใช้เตียง

Favi - ราย

พร้อมรับ 110 ➔ ใช้ไป - ➔ คงเหลือ 110

ผู้ป่วยสะสม (วันที่ 35)

- ราย

ครบ 10 วัน 101 ราย

46

ส่งต่อ รพ 1 ราย

56

รวมยอดผู้ป่วยประจำวัน

ยอดยกมา 102 ราย

รับใหม่ 14

คงรักษาตัว 115

จำหน่ายรวม 1 ราย

-ครบ10วัน 1 ราย

-ส่งต่อ รพ - ราย

-ส่งต่อ HI - ราย

รวมยอดผู้ป่วยสะสมทุกแห่ง 6,349 ราย

3,024

จำหน่ายรวม 6,234 ราย

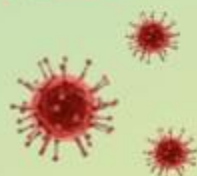
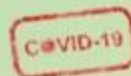
3,325

ครบ10วัน 5,919

ส่งต่อ รพ 279

ส่งต่อ HI 36

ยอดผู้ป่วยเวลา 19.00 น.





จำนวนเตียง รองรับผู้ป่วย COVID-19 จังหวัดพัทลุง

โรงพยาบาลทั่วไป/โรงพยาบาลชุมชน/โรงพยาบาลสนาม/Hospital

ลำดับ	โรงพยาบาล	ห้อง negative pressure		ห้องแยกทั่วไป		Cohort ward		จำนวนเตียงรวม	จำนวนเตียงใช้ไป	จำนวนเตียงคงเหลือ
		ทั้งหมด	ยอดใช้	ทั้งหมด	ยอดใช้	ทั้งหมด	ยอดใช้			
		(เตียง)	(เตียง)	(เตียง)	(เตียง)	(เตียง)	(เตียง)			
1	รพ.พัทลุง	2	1	20	12	114	64	136	77	59
2	รพ.ควนขนุน	2	2	1	1	34	29	37	32	5
3	รพ.ตะโหมด	1	1	5	5	35	35	41	41	0
4	รพ.เขาชัยสน	1	0	5	2	27	27	33	29	4
5	รพ.งหรา	1	0	5	5	28	27	34	32	2
6	รพ.บางแก้ว	1	0	2	0	12	11	15	11	4
7	รพ.ป่าพะยอม	1	1	3	2	44	22	48	25	23
8	รพ.ปากพะยูน	1	0	5	3	20	20	26	23	3
9	รพ.ป่าบอน	1	0	3	1	17	13	21	14	7
10	รพ.ศรีบรรพต	1	1	1	1	40	1	42	3	39
11	รพ.ศรีนครินทร์ (ปัญญานันทภิกขุ)	1	0	3	2	35	6	39	8	31
12	Hospital ชัยคณาธานี					250	115	250	115	135
13	Hospital บ้านหน้าเกาะ					110	0	110	0	110
รวม		13	6	53	34	766	370	832	410	422

ศูนย์พักคอย (Community Isolation)

อำเภอ	จำนวน CI (แห่ง)	รองรับ (คน)	กำลังรักษา (คน)	ว่างรองรับ (คน)
เมืองพัทลุง	2	190	17	173
งหรา	2	240	0	240
เขาชัยสน	5	80	0	80
ตะโหมด	3	100	26	74
ควนขนุน	1	40	0	40
ปากพะยูน	1	70	14	56
ศรีบรรพต	1	20	0	20
ป่าบอน	2	60	21	39
บางแก้ว	1	45	0	45
ป่าพะยอม	1	70	0	70
ศรีนครินทร์	1	30	0	30
รวม	20	945	78	867

ข้อมูล ณ วันที่ 23 ธันวาคม 2564 (19.00 น.)



เกราะป้องกัน COVID-19

D
Social Distancing
รักษาระยะห่าง 1 เมตร

M
Mask
สวมหน้ากากอนามัย

H
Hand Washing
ล้างมือรักษาความสะอาด

T
Test
ตรวจทันทีที่สงสัยรักษาเร็ว

T
Thai cha na
ใช้แอปพลิเคชันไทยชนะ

ไทยชนะ
...คือส่วนหนึ่งที่ช่วยป้องกัน