



สำนักงานสาธารณสุขจังหวัดพัทลุง
Phatthalung Provincial Public Health Office

สถานการณ์โรคติดเชื้อไวรัสโคโรนา 2019

(ระลอก เมษายน 2564)

จังหวัดพัทลุง

(ประจำวันที่ 22 ธันวาคม 2564)



สถานการณ์ COVID-19

จังหวัดพิจิตร

การระบาดระลอก เมษายน 64

ข้อมูล ณ วันที่ **22 ธันวาคม 2564** เวลา **15:00 น.**

พบเชื้อระลอก เมษายน 64 (ราย)	หายป่วยวันนี้ (ราย)	เสียชีวิต (คน)
ผู้ป่วยรายใหม่วันนี้	47	วันนี้
59	หายป่วยสะสม (ราย)	สะสม
ผู้ป่วยยืนยันสะสม ตั้งแต่ เม.ย. 64	13,626	0 117
14,500	(CFR 0.81%)	

ผู้ป่วยแยกรายอำเภอ (ระลอก เม.ย. 64)

อำเภอ	พบเชื้อ (ราย)						รักษาหาย (ราย)		เสียชีวิต (คน)	
	ผู้ป่วยในจังหวัด		รับผู้ป่วยพิจิตร มาจากต่างจังหวัด		รวม		วันนี้	สะสม	ผู้ป่วยใน จังหวัด	รับผู้ป่วย พิจิตร มาจาก ต่างจังหวัด
	วันนี้	สะสม	วันนี้	สะสม	วันนี้	สะสม				
งขลา	8	2,802	0	2	8	2,804	4	2,717	8	0
ตะโหมด	12	1,923	0	5	12	1,928	21	1,726	11	1
ปากพะยูน	2	1,763	0	22	2	1,785	3	1,728	13	0
เมืองพิจิตร	4	1,748	0	105	4	1,853	14	1,707	19	2
ควนขนุน	8	1,602	0	42	8	1,644	2	1,527	19	0
ป่าบอน	6	1,217	0	10	6	1,227	0	1,149	13	0
เขาชัยสน	12	1,117	0	19	12	1,136	0	1,072	13	0
บางแก้ว	4	890	0	24	4	914	2	876	5	0
ป่าพะยอม	2	547	0	6	2	553	0	513	9	0
ศรีนครินทร์	0	391	0	7	0	398	1	355	3	0
ศรีบรรพต	1	250	0	8	1	258	0	256	1	0
รวม	59	14,250	0	250	59	14,500	47	13,626	114	3

* ผู้ป่วยรายอำเภอมีการปรับเปลี่ยนที่อยู่ตามภูมิลำเนาทำให้ข้อมูลผู้ป่วยสะสม เพิ่ม/ลด เป็นปัจจุบันตามข้อมูลล่าสุด *

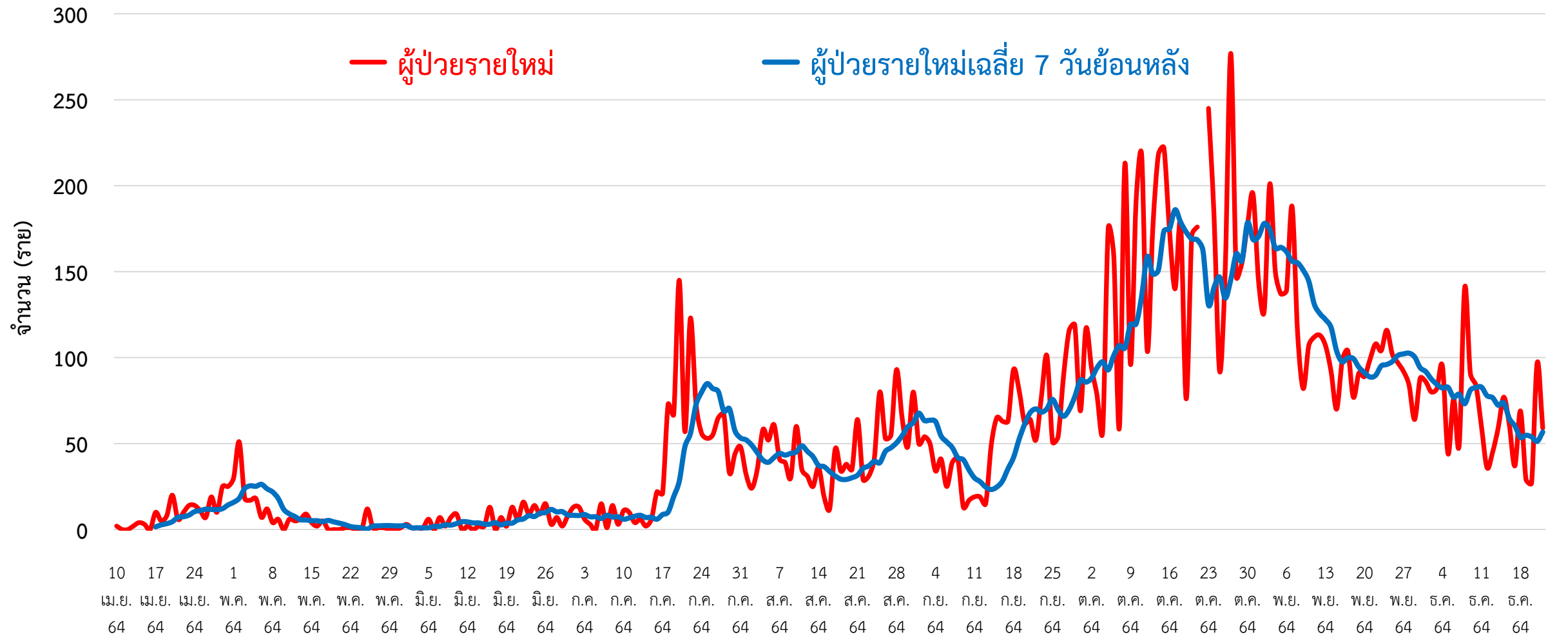
ผู้ต้องขังในเรือนจำ	การฉีดวัคซีน COVID-19 ตามทะเบียนราษฎร จ.พิจิตร	Diagram: D-M-H-T-T
วันนี้ - คน	สะสม 839 คน (ATK)	เข็มที่
ผู้ป่วยในเรือนจำ สบค. ไม่นับรวมในกลุ่มผู้ติดเชื้อมากในจังหวัด		ฉีดแล้ว (ราย)
		ร้อยละ
		1 392,782 75.09
		2 354,386 67.75
		3 42,177 8.06

สายด่วน กรมควบคุมโรค 1422

จัดทำโดย : สำนักงานสาธารณสุขจังหวัดพิจิตร โทร. 0 7461 3127 , 0 7461 2400



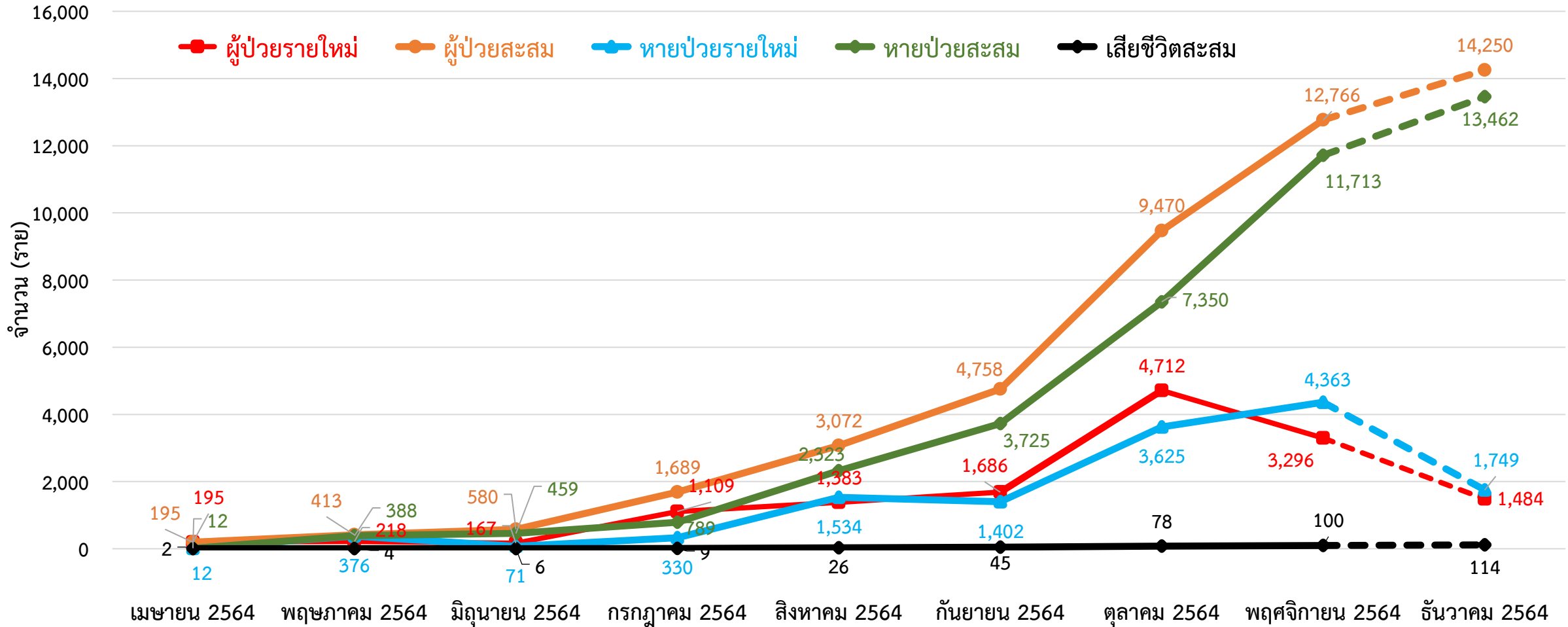
กราฟแสดงจำนวนผู้ป่วยยืนยัน COVID-19 รายใหม่ ระลอก เมษายน 2564 จังหวัดพัทลุง



ข้อมูลระหว่างวันที่ 11 เมษายน 2564 – 22 ธันวาคม 2564 (15.00 น.)

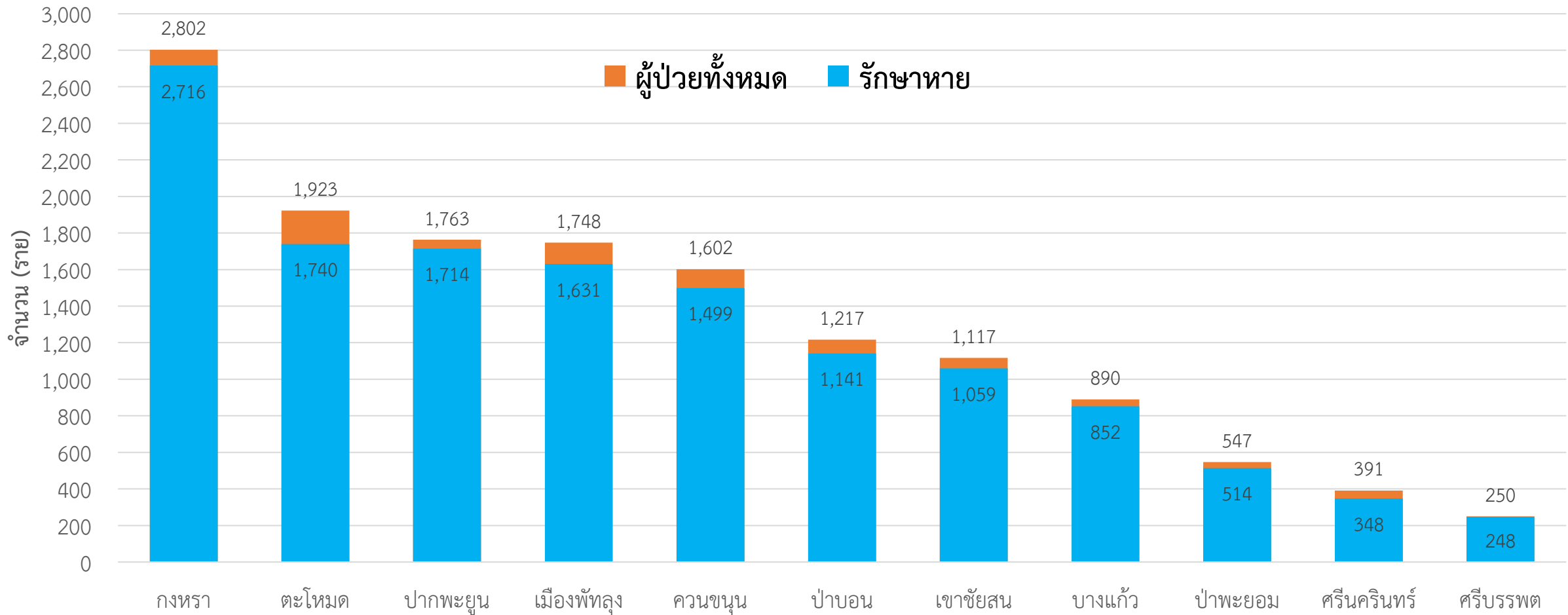


กราฟแสดงจำนวนผู้ป่วยยืนยัน COVID-19 ในจังหวัดพัทลุง ระลอก เมษายน 2564 รายใหม่และสะสม



ข้อมูลระหว่างวันที่ 10 เมษายน 2564 – 22 ธันวาคม 2564 (19.00 น.)

กราฟแสดงจำนวนผู้ป่วยยืนยัน COVID-19 ในจังหวัดพัทลุง ระลอก เมษายน 2564 จำแนกรายอำเภอ



ข้อมูลระหว่างวันที่ 10 เมษายน 2564 – 22 ธันวาคม 2564 (19.00 น.)

การส่งตรวจทางห้องปฏิบัติการ COVID-19 ระลอก เมษายน 2564 จังหวัดพัทลุง

กลุ่ม	ส่งตรวจ	พบเชื้อ COVID-19	
		จำนวน	ร้อยละ
1. ผู้สัมผัสเสี่ยงสูง/ต่ำ	89,372	13,559	15.17
2. ผู้ป่วยปอดอักเสบ	249	1	0.40
3. แรงงานต่างด้าว	44	0	0.00
4. ค้นหาเชิงรุกในชุมชน/เรือนจำ	5,030	496	9.86
5. PUI อื่น ๆ	15,308	509	3.33
รวม	110,003	14,565	13.24

ข้อมูลระหว่างวันที่ 1 เมษายน 2564 – 22 ธันวาคม 2564



ผู้ติดเชื้อ COVID-19 ระลอก เมษายน 2564 ที่กำลังรักษาในโรงพยาบาล จังหวัดพัทลุง

สำนักงานสาธารณสุขจังหวัดพัทลุง
Phatthalung Provincial Public Health Office

รพ.ตะโหมด	62	รพ.ควนขนุน	47
รพ.งหรา	38	รพ.เขาชัยสน	37
รพ.ป่าพะยอม	37	รพ.ปากพะยูน	29
รพ.ป่าบอน	26	รพ.บางแก้ว	20
รพ.ศรีนครินทร์ฯ	9	รพ.ศรีบรรพต	3

ศูนย์พักคอย (Community Isolation)

อ.ตะโหมด	38	อ.ป่าบอน	28
อ.เมืองพัทลุง	16	อ.ปากพะยูน	14

แยกกักตัวที่บ้าน (Home Isolation)

อ.เมืองพัทลุง	39	อ.ตะโหมด	21
อ.งหรา	21	อ.ป่าบอน	17
อ.บางแก้ว	14	อ.ควนขนุน	8
อ.ปากพะยูน	4		

รพ.พัทลุง 67

กำลังรักษาทั้งหมด

ผู้ป่วยยืนยัน COVID-19
674 ราย

ชั้คณารานี
Hospitel 102

หมายเหตุ : กลุ่ม ATK+ กำลังรักษา
ใน CI/HI **23** ราย

ข้อมูล ณ วันที่ 22 ธันวาคม 2564 (19.00 น.)
สำนักงานสาธารณสุขจังหวัดพัทลุง

ผู้ป่วยในจังหวัด สะสม **14,250** ราย

รับผู้ป่วยพัทลุงจากต่างจังหวัด สะสม **250** ราย

อาการรุนแรง	รพ.พัทลุง 7
อาการปานกลาง	รพ.พัทลุง 36
	รพช./Hospital 97
ไม่มีอาการ/อาการเล็กน้อย	557

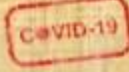
ได้รับยา Favi **524** ราย

เสียชีวิต สะสม **117**

หายป่วย สะสม **13,709**



ยอดผู้ป่วยเวลา 19.00 น.



ยกมา	รับใหม่	จำหน่าย			คงรักษา	FAVI
		ครบ 10 วัน	ส่งต่อ รพ	ส่งต่อ HI		

ยอดสะสม		
รวมผู้ป่วย	รวมจำหน่ายแยกประเภท	

Hospital ชัยคณาธานี วันที่ 24

สถานการณ์การใช้เตียง โทร 062 851 6665

พร้อมรับ 250 → ใช้ไป 102 → คงเหลือ 148

86	22	6	-	-	102	72
33	8	-	-	-	41	
53	14	6	-	-	61	

217	ครบ 10 วัน	111 ราย
88	ส่งต่อ รพ	4 ราย
129	ส่งต่อ HI	- ราย

Hospital บ้านหน้าเกาะ วันที่ 35

สถานการณ์การใช้เตียง โทร 093 194 6152

พร้อมรับ 110 → ใช้ไป - → คงเหลือ 110

-	-	-	-	-	-	-
-	-	-	-	-	-	
-	-	-	-	-	-	

102	ครบ 10 วัน	101 ราย
46	ส่งต่อ รพ	1 ราย
56	ส่งต่อ HI	- ราย



รวมยอดประจำวัน						
ยกมา	รับใหม่	รวมจำหน่าย 6			คงรักษา	FAVI
86	22	6	-	-	102	72

6,335	ครบ 10 วัน	5,918 ราย
3,020	ส่งต่อ รพ	279 ราย
3,315	ส่งต่อ HI	36 ราย

กลุ่มภารกิจปฏิบัติการ (Operation) สำนักงานสาธารณสุขจังหวัดพัทลุง

ศูนย์น้ำใจคนเมืองลุง รวม 141 วัน (19กค-7ธค64) ปิด

รวม 1,820	ครบ 10 วัน	1,689 ราย
835	ส่งต่อ รพ	117 ราย
985	ส่งต่อ HI	14 ราย

รพ.สนาม ทบ.(พลพัฒนา4) รวม 127 วัน (26กค-28พย64) ปิด

รวม 1,932	ครบ 10 วัน	1,880 ราย
982	ส่งต่อ รพ	52 ราย
950		

ศูนย์น้ำใจวังโนราร์ห์ รวม 124 วัน (25กค-29พย64) ปิด

รวม 2,264	ครบ 10 วัน	2,137 ราย
1,070	ส่งต่อ รพ	105 ราย
1,194	ส่งต่อ HI	22 ราย



จำนวนเตียง รองรับผู้ป่วย COVID-19 จังหวัดพัทลุง

โรงพยาบาลทั่วไป/โรงพยาบาลชุมชน/โรงพยาบาลสนาม/Hospital

ลำดับ	โรงพยาบาล	ห้อง negative pressure		ห้องแยกทั่วไป		Cohort ward		จำนวนเตียงรวม	จำนวนเตียงใช้ไป	จำนวนเตียงคงเหลือ
		ทั้งหมด	ยอดใช้	ทั้งหมด	ยอดใช้	ทั้งหมด	ยอดใช้			
		(เตียง)	(เตียง)	(เตียง)	(เตียง)	(เตียง)	(เตียง)			
1	รพ.พัทลุง	2	1	20	7	114	67	136	75	61
2	รพ.ควนขนุน	2	2	1	1	34	29	37	32	5
3	รพ.ตะโหมด	1	1	5	5	35	35	41	41	0
4	รพ.เขาชัยสน	1	0	5	1	27	27	33	28	5
5	รพ.งหรา	1	0	5	5	28	23	34	28	6
6	รพ.บางแก้ว	1	0	2	0	12	12	15	12	3
7	รพ.ป่าพะยอม	1	1	3	3	44	28	48	32	16
8	รพ.ปากพะยูน	1	1	5	2	20	20	26	23	3
9	รพ.ป่าบอน	1	0	3	1	17	15	21	16	5
10	รพ.ศรีบรรพต	1	0	1	1	40	0	42	1	41
11	รพ.ศรีนครินทร์ (ปัญญานันทภิกขุ)	1	0	3	2	36	4	40	6	34
12	Hospital ชัยคณาธานี					250	102	250	102	148
13	Hospital บ้านหน้าเกาะ					110	0	110	0	110
รวม		13	6	53	28	767	362	833	396	437

ศูนย์พักคอย (Community Isolation)

อำเภอ	จำนวน CI (แห่ง)	รองรับ (คน)	กำลังรักษา (คน)	ว่างรองรับ (คน)
เมืองพัทลุง	2	190	16	174
งหรา	2	240	0	240
เขาชัยสน	5	80	0	80
ตะโหมด	3	100	38	62
ควนขนุน	1	40	0	40
ปากพะยูน	1	70	14	56
ศรีบรรพต	1	20	0	20
ป่าบอน	2	60	28	32
บางแก้ว	1	45	0	45
ป่าพะยอม	1	70	0	70
ศรีนครินทร์	1	30	0	30
รวม	20	945	96	849

ข้อมูล ณ วันที่ 22 ธันวาคม 2564 (19.00 น.)

