



สำนักงานสาธารณสุขจังหวัดพัทลุง
Phatthalung Provincial Public Health Office

สถานการณ์โรคติดเชื้อไวรัสโคโรนา 2019

(ระลอก เมษายน 2564)

จังหวัดพัทลุง

(ประจำวันที่ 21 ธันวาคม 2564)



สถานการณ์ COVID-19 จังหวัดพิจิตร

การระบาดระลอก เมษายน 64

ข้อมูล ณ วันที่ **21 ธันวาคม 2564** เวลา **11:45 น.**

พบเชื้อระลอก เมษายน 64 (ราย)	หายป่วยวันนี้ (ราย)	เสียชีวิต (คน)
ผู้ป่วยรายใหม่วันนี้	52	วันนี้
67	หายป่วยสะสม (ราย)	สะสม
ผู้ป่วยยืนยันสะสม ตั้งแต่ เม.ย. 64	13,579	0 117
14,411		(CFR 0.81%)

ผู้ป่วยแยกรายอำเภอ (ระลอก เม.ย. 64)

อำเภอ	พบเชื้อ (ราย)						รักษาหาย (ราย)		เสียชีวิต (คน)	
	ผู้ป่วยในจังหวัด		รับผู้ป่วยพิจิตร มาจากต่างจังหวัด		รวม		วันนี้	สะสม	ผู้ป่วยใน จังหวัด	รับผู้ป่วย พิจิตร มาจาก ต่างจังหวัด
	วันนี้	สะสม	วันนี้	สะสม	วันนี้	สะสม				
งหรา	11	2,793	0	2	11	2,795	4	2,713	8	0
ตะโหมด	0	1,882	0	5	0	1,887	7	1,705	11	1
ปากพะยูน	7	1,761	0	22	7	1,783	2	1,725	13	0
เมืองพิจิตร	7	1,744	0	105	7	1,849	21	1,693	19	2
ควนขนุน	20	1,594	0	42	20	1,636	1	1,525	19	0
ป่าบอน	3	1,211	0	10	3	1,221	2	1,149	13	0
เขาชัยสน	7	1,105	0	19	7	1,124	3	1,072	13	0
บางแก้ว	0	886	0	24	0	910	6	874	5	0
ป่าพะยอม	8	545	0	6	8	551	2	513	9	0
ศรีนครินทร์	4	391	0	7	4	398	4	354	3	0
ศรีบรรพต	0	249	0	8	0	257	0	256	1	0
รวม	67	14,161	0	250	67	14,411	52	13,579	114	3

* ผู้ป่วยรายอำเภอมีการปรับเปลี่ยนที่อยู่ตามภูมิลำเนาทำให้ข้อมูลผู้ป่วยสะสม เพิ่ม/ลด เป็นปัจจุบันตามข้อมูลล่าสุด *

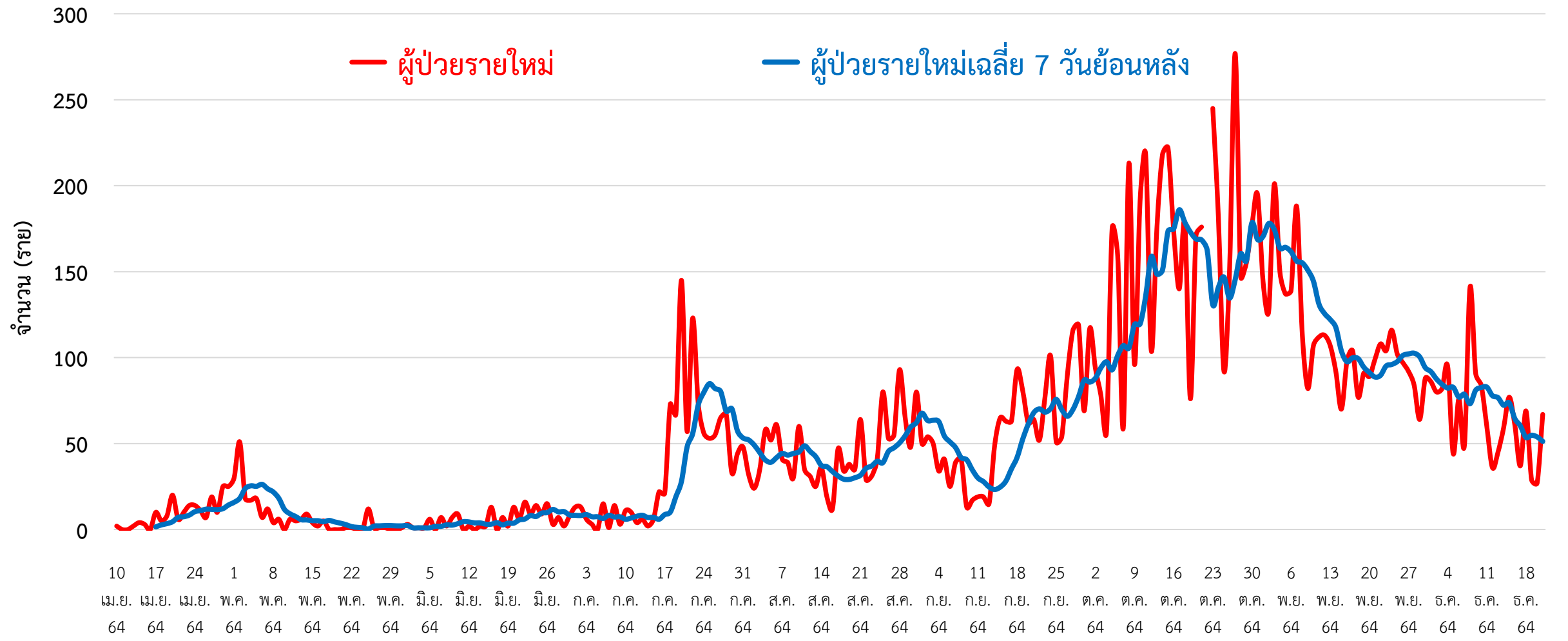
ผู้ต้องขังในเรือนจำ	การฉีดวัคซีน COVID-19 ตามทะเบียนราษฎร์ จ.พิจิตร	D-M-H-T-T
วันนี้ - คน	สะสม 839 คน (ATK)	เข็มที่
ผู้ป่วยในเรือนจำ หบค.ไม่นับรวมในกลุ่มผู้ติดเชื้อภายในจังหวัด		ฉีดแล้ว (ราย)
		ร้อยละ
		1 392,593 75.05
		2 353,925 67.66
		3 41,251 7.89

สายด่วน กรมควบคุมโรค 1422

จัดทำโดย : สำนักงานสาธารณสุขจังหวัดพิจิตร โทร. 0 7461 3127 , 0 7461 2400



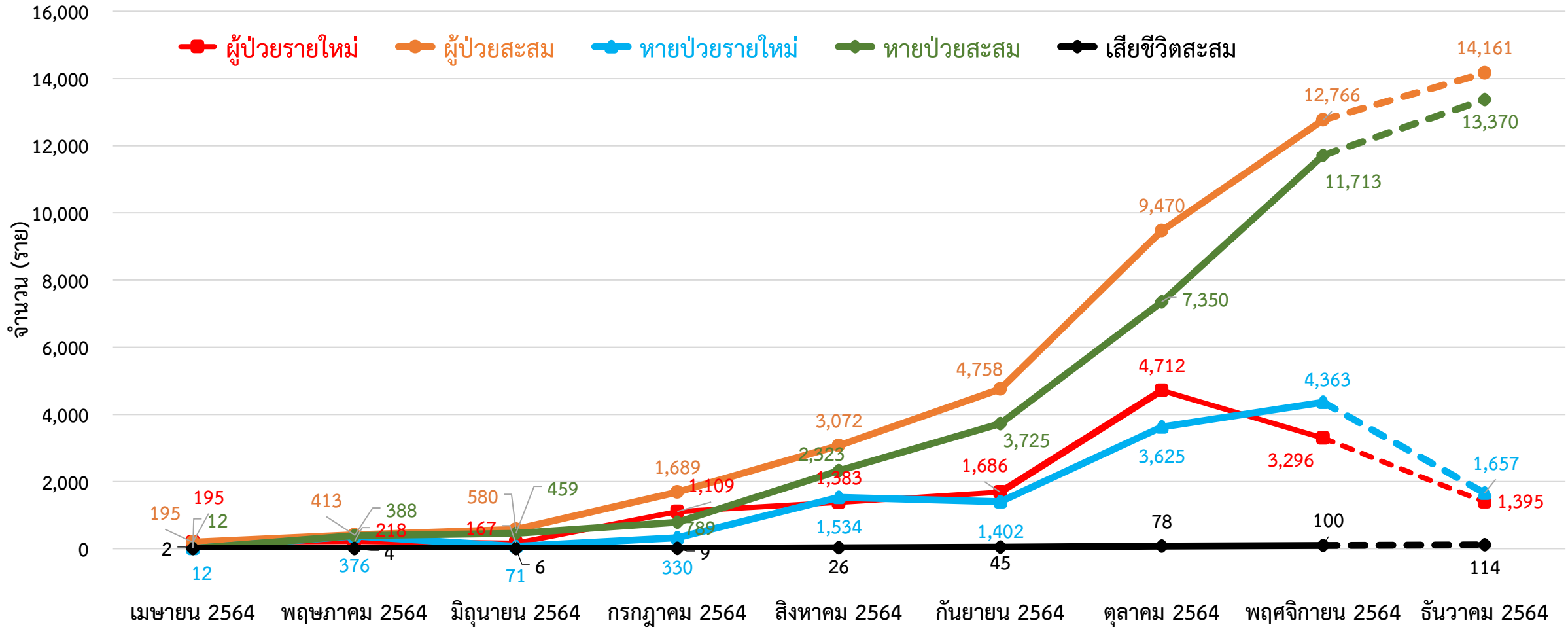
กราฟแสดงจำนวนผู้ป่วยยืนยัน COVID-19 รายใหม่ ระลอก เมษายน 2564 จังหวัดพัทลุง



ข้อมูลระหว่างวันที่ 11 เมษายน 2564 – 21 ธันวาคม 2564 (11.45 น.)

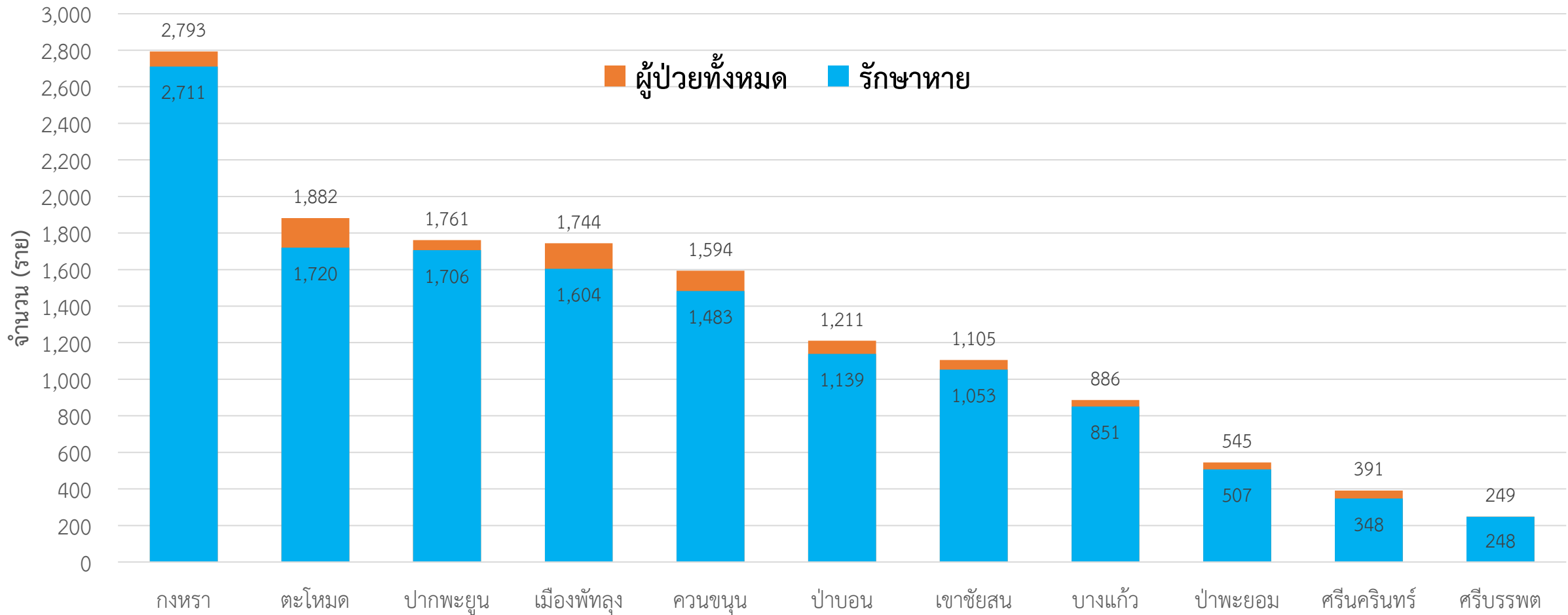


กราฟแสดงจำนวนผู้ป่วยยืนยัน COVID-19 ในจังหวัดพัทลุง ระลอก เมษายน 2564 รายใหม่และสะสม



ข้อมูลระหว่างวันที่ 10 เมษายน 2564 – 21 ธันวาคม 2564 (19.00 น.)

กราฟแสดงจำนวนผู้ป่วยยืนยัน COVID-19 ในจังหวัดพัทลุง ระลอก เมษายน 2564 จำแนกรายอำเภอ



ข้อมูลระหว่างวันที่ 10 เมษายน 2564 – 21 ธันวาคม 2564 (19.00 น.)

การส่งตรวจทางห้องปฏิบัติการ COVID-19 ระลอก เมษายน 2564 จังหวัดพัทลุง

กลุ่ม	ส่งตรวจ	พบเชื้อ COVID-19	
		จำนวน	ร้อยละ
1. ผู้สัมผัสเสี่ยงสูง/ต่ำ	89,009	13,501	15.17
2. ผู้ป่วยปอดอักเสบ	249	1	0.40
3. แรงงานต่างด้าว	44	0	0.00
4. ค้นหาเชิงรุกในชุมชน/เรือนจำ	5,030	496	9.86
5. PUI อื่น ๆ	15,244	508	3.33
รวม	109,576	14,506	13.24

ข้อมูลระหว่างวันที่ 1 เมษายน 2564 – 21 ธันวาคม 2564



ผู้ติดเชื้อ COVID-19 ระลอก เมษายน 2564 ที่กำลังรักษาในโรงพยาบาล จังหวัดพัทลุง

สำนักงานสาธารณสุขจังหวัดพัทลุง
Phatthalung Provincial Public Health Office

รพ.ควนขนุน	54	รพ.ป่าพะยอม	44
รพ.ตะโหมด	37	รพ.เขาชัยสน	33
รพ.ปากพะยูน	32	รพ.งหรา	32
รพ.ป่าบอน	29	รพ.บางแก้ว	12
รพ.ศรีนครินทร์ฯ	9	รพ.ศรีบรรพต	2

ศูนย์พักคอย (Community Isolation)

อ.ตะโหมด	41	อ.ป่าบอน	28
อ.เมืองพัทลุง	27	อ.ปากพะยูน	18

แยกกักตัวที่บ้าน (Home Isolation)

อ.เมืองพัทลุง	42	อ.ตะโหมด	40
อ.งหรา	21	อ.บางแก้ว	20
อ.ควนขนุน	17	อ.ป่าบอน	17
อ.ปากพะยูน	2	อ.ป่าพะยอม	1

รพ.พัทลุง **67**

กำลังรักษาทั้งหมด

ผู้ป่วยยืนยัน COVID-19 **677** ราย

ชั้คณารานี Hospitel **86**

หมายเหตุ : กลุ่ม ATK+ กำลังรักษา ใน CI/HI **34** ราย

ข้อมูล ณ วันที่ 21 ธันวาคม 2564 (19.00 น.)
สำนักงานสาธารณสุขจังหวัดพัทลุง

ผู้ป่วยในจังหวัด สะสม **14,161** ราย

รับผู้ป่วยพัทลุงจากต่างจังหวัด สะสม **250** ราย

อาการรุนแรง รพ.พัทลุง **6**

อาการปานกลาง รพ.พัทลุง **37** รพช./Hospital **100**

ไม่มีอาการ/อาการเล็กน้อย **568**

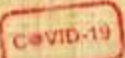
ได้รับยา Favi **530** ราย

เสียชีวิต สะสม **117**

หายป่วย สะสม **13,617**



ยอดผู้ป่วยเวลา 19.00 น.



ยกมา	รับใหม่	จำหน่าย			คงรักษา	FAVI
		ครบ 10 วัน	ส่งต่อ รพ	ส่งต่อ HI		

ยอดสะสม		
รวมผู้ป่วย	รวมจำหน่ายแยกประเภท	

Hospital ชัยคณาธานี วันที่ 23

สถานการณ์การใช้เตียง โทร 062 851 6665

พร้อมรับ 250 → ใช้ไป 86 → คงเหลือ 164

80	15	9	-	-	86	58
32	5	4	-	-	33	
48	10	5	-	-	53	

195	ครบ 10 วัน	105 ราย
80	ส่งต่อ รพ	4 ราย
115	ส่งต่อ HI	- ราย

Hospital บ้านหน้าเกาะ วันที่ 34

สถานการณ์การใช้เตียง โทร 093 194 6152

พร้อมรับ 110 → ใช้ไป - → คงเหลือ 110

-	-	-	-	-	-	-
-	-	-	-	-	-	
-	-	-	-	-	-	

102	ครบ 10 วัน	101 ราย
46	ส่งต่อ รพ	1 ราย
56	ส่งต่อ HI	- ราย



รวมยอดประจำวัน						
ยกมา	รับใหม่	รวมจำหน่าย 9			คงรักษา	FAVI
80	15	9	-	-	86	58

6,313	ครบ 10 วัน	5,912 ราย
3,012	ส่งต่อ รพ	279 ราย
3,301	ส่งต่อ HI	36 ราย

กลุ่มภารกิจปฏิบัติการ (Operation) สำนักงานสาธารณสุขจังหวัดพัทลุง

ศูนย์น้ำใจคนเมืองลุง รวม 141 วัน (19กค-7ธค64) ปิด

รวม 1,820	ครบ 10 วัน	1,689 ราย
835	ส่งต่อ รพ	117 ราย
985	ส่งต่อ HI	14 ราย

รพ.สนาม ทบ.(พลพัฒนา4) รวม 127 วัน (26กค-28พย64) ปิด

รวม 1,932	ครบ 10 วัน	1,880 ราย
982	ส่งต่อ รพ	52 ราย
950		

ศูนย์น้ำใจวังโนราร์ห์ รวม 124 วัน (25กค-29พย64) ปิด

รวม 2,264	ครบ 10 วัน	2,137 ราย
1,070	ส่งต่อ รพ	105 ราย
1,194	ส่งต่อ HI	22 ราย



จำนวนเตียง รองรับผู้ป่วย COVID-19 จังหวัดพิจิตร

โรงพยาบาลทั่วไป/โรงพยาบาลชุมชน/โรงพยาบาลสนาม/Hospital

ลำดับ	โรงพยาบาล	ห้อง negative pressure		ห้องแยกทั่วไป		Cohort ward		จำนวนเตียงรวม	จำนวนเตียงใช้ไป	จำนวนเตียงคงเหลือ
		ทั้งหมด	ยอดใช้	ทั้งหมด	ยอดใช้	ทั้งหมด	ยอดใช้			
		(เตียง)	(เตียง)	(เตียง)	(เตียง)	(เตียง)	(เตียง)			
1	รพ.พิจิตร	2	0	20	6	114	67	136	73	63
2	รพ.ควนขนุน	2	2	1	1	34	29	37	32	5
3	รพ.ตะโหมด	1	1	5	5	31	31	37	37	0
4	รพ.เขาชัยสน	1	0	5	1	27	25	33	26	7
5	รพ.กงหรา	1	0	5	5	37	21	43	26	17
6	รพ.บางแก้ว	1	0	2	0	11	11	14	11	3
7	รพ.ป่าพะยอม	1	1	3	3	44	32	48	36	12
8	รพ.ปากพะยูน	1	1	5	2	20	20	26	23	3
9	รพ.ป่าบอน	1	0	3	2	25	25	29	27	2
10	รพ.ศรีบรรพต	1	1	1	1	40	2	42	4	38
11	รพ.ศรีนครินทร์ (ปัญญานันทภิกขุ)	1	0	3	2	36	4	40	6	34
12	Hospital ชัยคณาธานี					250	86	250	86	164
13	Hospital บ้านหน้าเกาะ					110	0	110	0	110
รวม		13	6	53	28	779	353	845	387	458

ศูนย์พักคอย (Community Isolation)

อำเภอ	จำนวน CI (แห่ง)	รองรับ (คน)	กำลังรักษา (คน)	ว่างรองรับ (คน)
เมืองพิจิตร	2	190	27	163
กงหรา	2	240	0	240
เขาชัยสน	5	80	0	80
ตะโหมด	3	100	41	59
ควนขนุน	1	40	0	40
ปากพะยูน	1	70	18	52
ศรีบรรพต	1	20	0	20
ป่าบอน	2	60	28	32
บางแก้ว	1	45	0	45
ป่าพะยอม	1	70	0	70
ศรีนครินทร์	1	30	0	30
รวม	20	945	114	831

ข้อมูล ณ วันที่ 21 ธันวาคม 2564 (19.00 น.)

