



สำนักงานสาธารณสุขจังหวัดพัทลุง
Phatthalung Provincial Public Health Office

สถานการณ์โรคติดเชื้อไวรัสโคโรนา 2019

(ระลอก เมษายน 2564)

จังหวัดพัทลุง

(ประจำวันที่ 20 ธันวาคม 2564)



สถานการณ์ COVID-19

จังหวัดพัทลุง

การระบาดระลอก เมษายน 64

ข้อมูล ณ วันที่ **20 ธันวาคม 2564** เวลา **13:30 น.**

พบเชื้อระลอก เมษายน 64 (ราย)	หายป่วยวันนี้ (ราย)	เสียชีวิต (คน)
ผู้ป่วยรายใหม่วันนี้	56	วันนี้
27	หายป่วยสะสม (ราย)	สะสม
ผู้ป่วยยืนยันสะสม ตั้งแต่ เม.ย. 64	13,527	0 117
14,344		(CFR 0.82%)

ผู้ป่วยแยกแกรายอำเภอ (ระลอก เม.ย. 64)

อำเภอ	พบเชื้อ (ราย)						รักษาหาย (ราย)		เสียชีวิต (คน)	
	ผู้ป่วยในจังหวัด		รับผู้ป่วยพัทลุงมาจากต่างจังหวัด		รวม		วันนี้	สะสม	ผู้ป่วยในจังหวัด	รับผู้ป่วยพัทลุงมาจากต่างจังหวัด
	วันนี้	สะสม	วันนี้	สะสม	วันนี้	สะสม				
งหรา	3	2,782	0	2	3	2,784	10	2,709	8	0
ตะโหมด	0	1,882	0	5	0	1,887	14	1,698	11	1
ปากพะยูน	0	1,754	0	22	0	1,776	1	1,723	13	0
เมืองพัทลุง	13	1,737	0	105	13	1,842	19	1,672	19	2
ควนขนุน	5	1,574	0	42	5	1,616	2	1,524	19	0
ป่าบอน	3	1,208	0	10	3	1,218	2	1,147	13	0
เขาชัยสน	2	1,098	0	19	2	1,117	2	1,069	13	0
บางแก้ว	0	886	0	24	0	910	1	868	5	0
ป่าพะยอม	0	537	0	6	0	543	2	511	9	0
ศรีนครินทร์	1	387	0	7	1	394	3	350	3	0
ศรีบรรพต	0	249	0	8	0	257	0	256	1	0
รวม	27	14,094	0	250	27	14,344	56	13,527	114	3

* ผู้ป่วยรายอำเภอมีการปรับเปลี่ยนที่อยู่ตามภูมิลาเนาทำให้ข้อมูลผู้ป่วยสะสม เพิ่ม/ลด เป็นปัจจุบันตามข้อมูลล่าสุด *

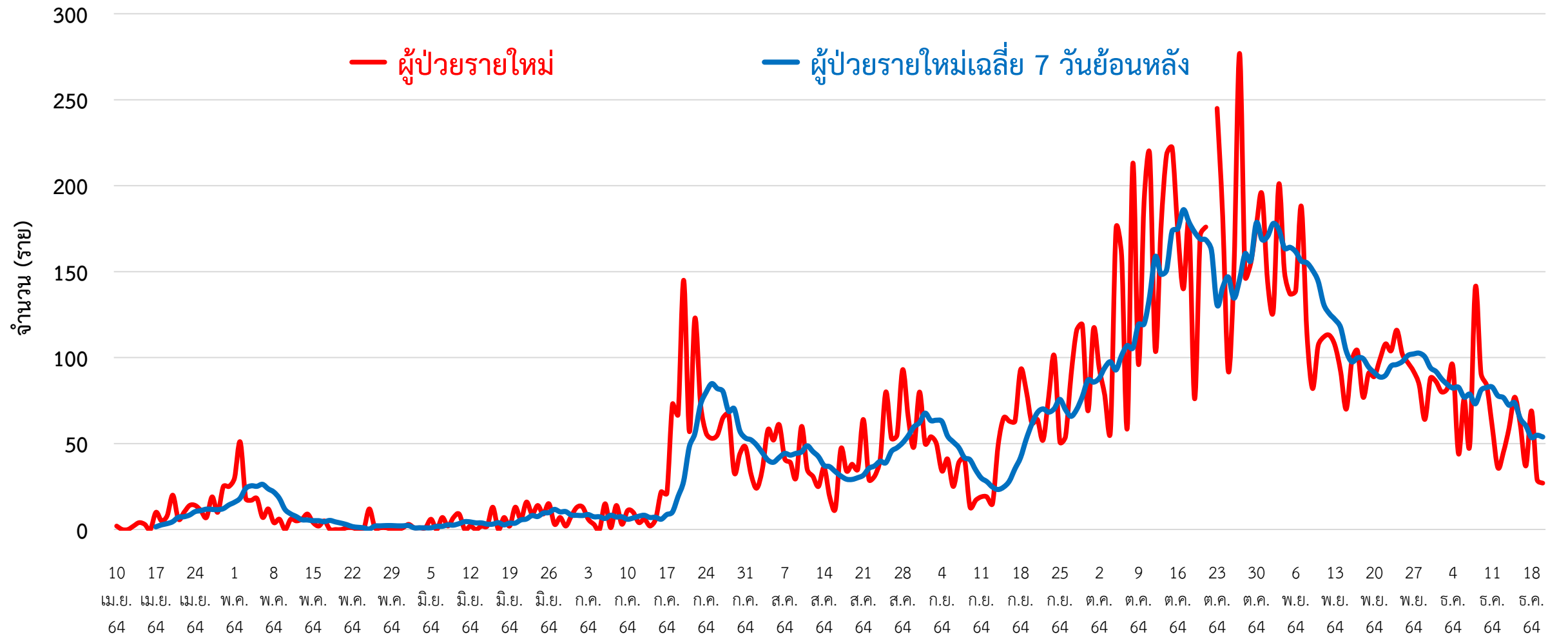
ผู้ต้องขังในเรือนจำ	การฉีดวัคซีน COVID-19 ตามทะเบียนราษฎร์ จ.พัทลุง	โควิด D-M-H-T-T
วันนี้ - คน	สะสม 839 คน (ATK)	เข็มที่
ผู้ป่วยในเรือนจำ คบค.ไม่นับรวมในกลุ่มผู้ติดเชือกายในจังหวัด		ฉีดแล้ว (ราย)
		ร้อยละ
		1 392,232 74.99
		2 353,300 67.54
		3 39,909 7.63

สายด่วน กรมควบคุมโรค 1422

จัดทำโดย : สำนักงานสาธารณสุขจังหวัดพัทลุง โทร. 0 7461 3127 , 0 7461 2400

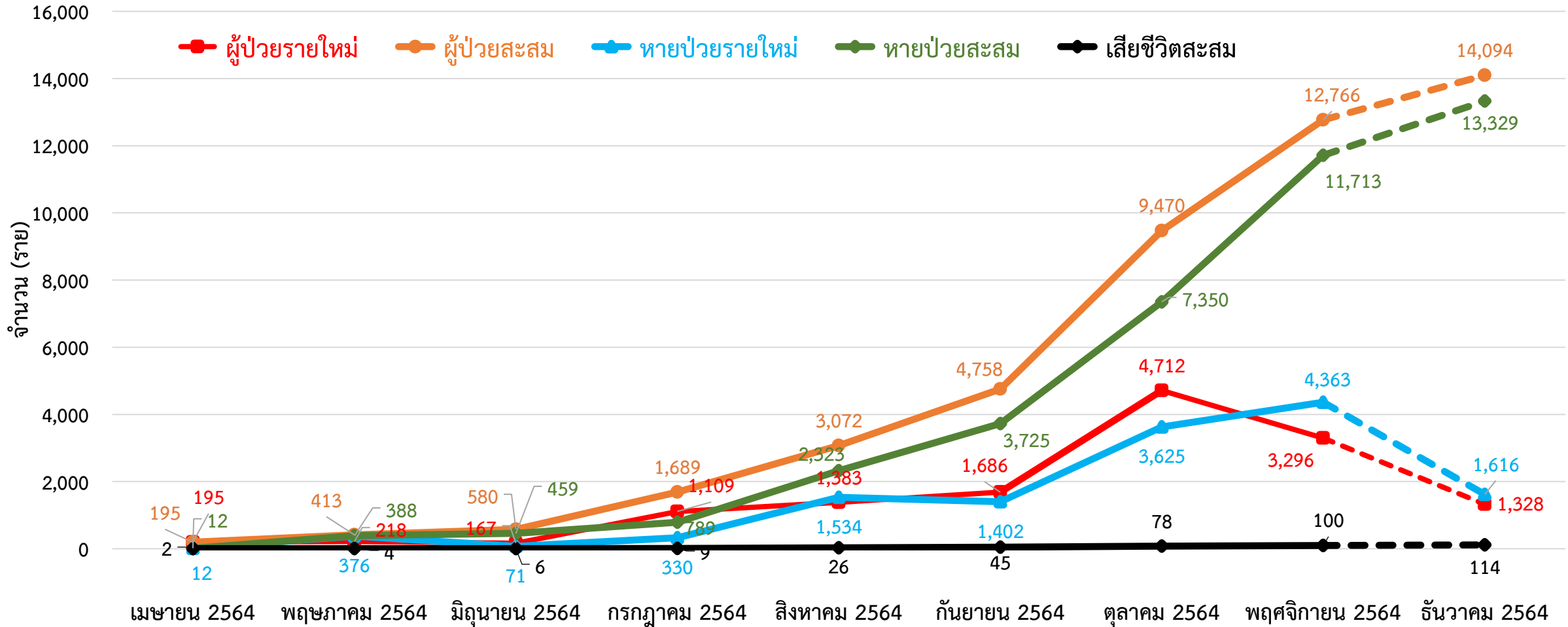


กราฟแสดงจำนวนผู้ป่วยยืนยัน COVID-19 รายใหม่ ระลอก เมษายน 2564 จังหวัดพัทลุง



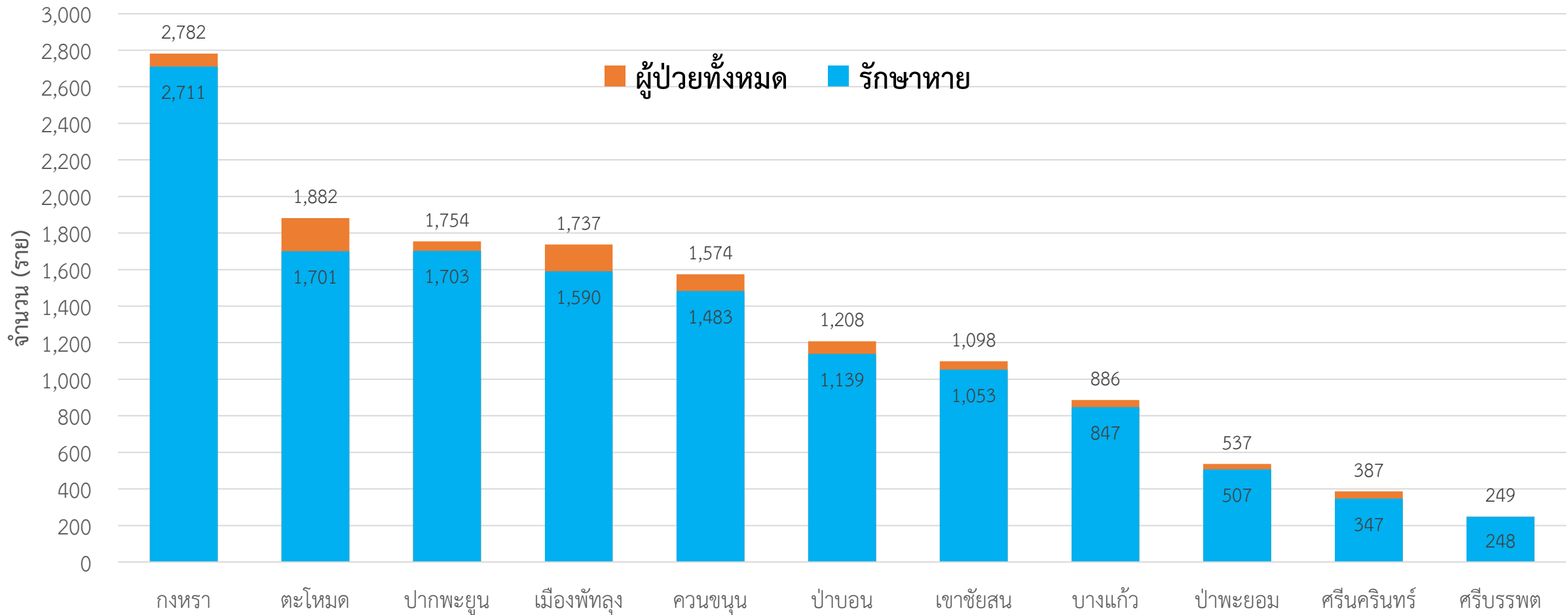
ข้อมูลระหว่างวันที่ 11 เมษายน 2564 – 20 ธันวาคม 2564 (13.30 น.)

กราฟแสดงจำนวนผู้ป่วยยืนยัน COVID-19 ในจังหวัดพัทลุง ระลอก เมษายน 2564 รายใหม่และสะสม



ข้อมูลระหว่างวันที่ 10 เมษายน 2564 – 20 ธันวาคม 2564 (19.00 น.)

กราฟแสดงจำนวนผู้ป่วยยืนยัน COVID-19 ในจังหวัดพัทลุง ระลอก เมษายน 2564 จำแนกรายอำเภอ



ข้อมูลระหว่างวันที่ 10 เมษายน 2564 – 20 ธันวาคม 2564 (19.00 น.)

การส่งตรวจทางห้องปฏิบัติการ COVID-19 ระลอก เมษายน 2564 จังหวัดพัทลุง

กลุ่ม	ส่งตรวจ	พบเชื้อ COVID-19	
		จำนวน	ร้อยละ
1. ผู้สัมผัสเสี่ยงสูง/ต่ำ	88,767	13,434	15.13
2. ผู้ป่วยปอดอักเสบ	249	1	0.40
3. แรงงานต่างด้าว	44	0	0.00
4. ค้นหาเชิงรุกในชุมชน/เรือนจำ	5,022	496	9.88
5. PUI อื่น ๆ	15,169	508	3.35
รวม	109,251	14,439	13.22

ข้อมูลระหว่างวันที่ 1 เมษายน 2564 – 20 ธันวาคม 2564



ผู้ติดเชื้อ COVID-19 ระลอก เมษายน 2564 ที่กำลังรักษาในโรงพยาบาล จังหวัดพัทลุง

สำนักงานสาธารณสุขจังหวัดพัทลุง
Phatthalung Provincial Public Health Office

รพ.ตะโหมด	41	รพ.ป่าพะยอม	36
รพ.ควนขนุน	35	รพ.ปากพะยูน	33
รพ.เขาชัยสน	30	รพ.งหรา	27
รพ.ป่าบอน	26	รพ.บางแก้ว	20
รพ.ศรีนครินทร์ฯ	6	รพ.ศรีบรรพต	2

ศูนย์พักคอย (Community Isolation)

อ.ตะโหมด	46	อ.ป่าบอน	28
อ.เมืองพัทลุง	26	อ.ปากพะยูน	20

แยกกักตัวที่บ้าน (Home Isolation)

อ.เมืองพัทลุง	48	อ.ตะโหมด	29
อ.งหรา	20	อ.ป่าบอน	17
อ.ควนขนุน	17	อ.บางแก้ว	16
อ.ปากพะยูน	2	อ.ป่าพะยอม	1

รพ.พัทลุง 70

กำลังรักษาทั้งหมด

ผู้ป่วยยืนยัน COVID-19
651 ราย

ชั้คณารานี
Hospitel 80

หมายเหตุ : กลุ่ม ATK+ กำลังรักษา
ใน CI/HI **25** ราย

ข้อมูล ณ วันที่ 20 ธันวาคม 2564 (19.00 น.)
สำนักงานสาธารณสุขจังหวัดพัทลุง

ผู้ป่วยในจังหวัด สะสม **14,094** ราย

รับผู้ป่วยพัทลุงจากต่างจังหวัด สะสม **250** ราย

อาการรุนแรง	รพ.พัทลุง 7	
อาการปานกลาง	รพ.พัทลุง 40	รพช./Hospital 85
ไม่มีอาการ/อาการเล็กน้อย	544	

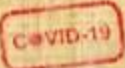
ได้รับยา Favi **561** ราย

เสียชีวิต สะสม **117**

หายป่วย สะสม **13,576**



ยอดผู้ป่วยเวลา 19.00 น.



ยกมา	รับใหม่	จำหน่าย			คงรักษา	FAVI
		ครบ 10 วัน	ส่งต่อ รพ	ส่งต่อ HI		

ยอดสะสม		
รวมผู้ป่วย	รวมจำหน่ายแยกประเภท	

Hospital ชัยคณาธานี วันที่ 22

สถานการณ์การใช้เตียง โทร 062 851 6665

พร้อมรับ 250 → ใช้ไป 80 → คงเหลือ 170

81	3	4	-	-	80	58
32	1	1	-	-	32	
49	2	3	-	-	48	

180	ครบ 10 วัน	96 ราย
75	ส่งต่อ รพ	4 ราย
105	ส่งต่อ HI	- ราย

Hospital บ้านหน้าเกาะ วันที่ 34

สถานการณ์การใช้เตียง โทร 093 194 6152

พร้อมรับ 110 → ใช้ไป - → คงเหลือ 110

-	-	-	-	-	-	-
-	-	-	-	-	-	
-	-	-	-	-	-	

102	ครบ 10 วัน	101 ราย
46	ส่งต่อ รพ	1 ราย
56	ส่งต่อ HI	- ราย



รวมยอดประจำวัน						
ยกมา	รับใหม่	รวมจำหน่าย 4			คงรักษา	FAVI
81	3	4	-	-	80	58

6,298	ครบ 10 วัน	5,903 ราย
3,007	ส่งต่อ รพ	279 ราย
3,291	ส่งต่อ HI	36 ราย

กลุ่มภารกิจปฏิบัติการ (Operation) สำนักงานสาธารณสุขจังหวัดพัทลุง

ศูนย์น้ำใจคนเมืองลุง รวม 141 วัน (19กค-7ธค64) ปิด

รวม 1,820	ครบ 10 วัน	1,689 ราย
835	ส่งต่อ รพ	117 ราย
985	ส่งต่อ HI	14 ราย

รพ.สนาม ทบ.(พลพัฒนา4) รวม 127 วัน (26กค-28พย64) ปิด

รวม 1,932	ครบ 10 วัน	1,880 ราย
982	ส่งต่อ รพ	52 ราย
950		

ศูนย์น้ำใจวังโนราร์ห์ รวม 124 วัน (25กค-29พย64) ปิด

รวม 2,264	ครบ 10 วัน	2,137 ราย
1,070	ส่งต่อ รพ	105 ราย
1,194	ส่งต่อ HI	22 ราย



สำนักงานสาธารณสุขจังหวัดพิจิตร
Phatthalung Provincial Public Health Office

จำนวนเตียง รองรับผู้ป่วย COVID-19 จังหวัดพิจิตร

โรงพยาบาลทั่วไป/โรงพยาบาลชุมชน/โรงพยาบาลสนาม/Hospital

ลำดับ	โรงพยาบาล	ห้อง negative pressure		ห้องแยกทั่วไป		Cohort ward		จำนวนเตียงรวม	จำนวนเตียงใช้ไป	จำนวนเตียงคงเหลือ
		ทั้งหมด	ยอดใช้	ทั้งหมด	ยอดใช้	ทั้งหมด	ยอดใช้			
		(เตียง)	(เตียง)	(เตียง)	(เตียง)	(เตียง)	(เตียง)			
1	รพ.พิจิตร	2	0	20	9	114	68	136	77	59
2	รพ.ควนขนุน	2	2	1	1	34	29	37	32	5
3	รพ.ตะโหมด	1	1	5	5	34	34	40	40	0
4	รพ.เขาชัยสน	1	1	5	1	30	23	36	25	11
5	รพ.งหวรา	1	0	5	5	37	21	43	26	17
6	รพ.บางแก้ว	1	1	2	1	22	15	25	17	8
7	รพ.ป่าพะยอม	1	1	3	3	44	29	48	33	15
8	รพ.ปากพะยูน	1	1	5	5	20	20	26	26	0
9	รพ.ป่าบอน	1	0	3	2	25	17	29	19	10
10	รพ.ศรีบรรพต	1	1	1	1	40	2	42	4	38
11	รพ.ศรีนครินทร์ (ปัญญาันท์ภิกขุ)	1	1	3	2	36	1	40	4	36
12	Hospital ชัยคณาธานี					250	80	250	80	170
13	Hospital บ้านน้ำเกาะ					110	0	110	0	110
รวม		13	9	53	35	796	339	862	383	479

ศูนย์พักคอย (Community Isolation)

อำเภอ	จำนวน CI (แห่ง)	รองรับ (คน)	กำลังรักษา (คน)	ว่างรองรับ (คน)
เมืองพิจิตร	2	190	26	164
งหวรา	2	240	0	240
เขาชัยสน	5	80	0	80
ตะโหมด	3	100	46	54
ควนขนุน	1	40	0	40
ปากพะยูน	1	70	20	50
ศรีบรรพต	1	20	0	20
ป่าบอน	2	60	28	32
บางแก้ว	1	45	0	45
ป่าพะยอม	1	70	0	70
ศรีนครินทร์	1	30	0	30
รวม	20	945	120	825

ข้อมูล ณ วันที่ 20 ธันวาคม 2564 (19.00 น.)

