



สำนักงานสาธารณสุขจังหวัดพัทลุง
Phatthalung Provincial Public Health Office

สถานการณ์โรคติดเชื้อไวรัสโคโรนา 2019

(ระลอก เมษายน 2564)

จังหวัดพัทลุง

(ประจำวันที่ 19 ธันวาคม 2564)



สถานการณ์ COVID-19

จังหวัดพัทลุง

การระบาดระลอก เมษายน 64

ข้อมูล ณ วันที่ **19 ธันวาคม 2564** เวลา **15:00 น.**

พบเชื้อระลอก เมษายน 64 (ราย)	หายป่วยวันนี้ (ราย)	เสียชีวิต (คน)
ผู้ป่วยรายใหม่วันนี้	54	วันนี้
28	หายป่วยสะสม (ราย)	สะสม
ผู้ป่วยยืนยันสะสม ตั้งแต่ เม.ย. 64	13,471	0 117
14,316	(CFR 0.82%)	

ผู้ป่วยแยกแกรายอำเภอ (ระลอก เม.ย. 64)

อำเภอ	พบเชื้อ (ราย)						รักษาหาย (ราย)		เสียชีวิต (คน)	
	ผู้ป่วยในจังหวัด		รับผู้ป่วยพัทลุงมาจากต่างจังหวัด		รวม		วันนี้	สะสม	ผู้ป่วยในจังหวัด	รับผู้ป่วยพัทลุงมาจากต่างจังหวัด
	วันนี้	สะสม	วันนี้	สะสม	วันนี้	สะสม				
งหรา	6	2,779	0	2	6	2,781	2	2,699	8	0
ตะโหมด	1	1,882	0	5	1	1,887	13	1,684	11	1
ปากพะยูน	1	1,754	0	22	1	1,776	0	1,722	13	0
เมืองพัทลุง	5	1,724	0	105	5	1,829	9	1,653	19	2
ควนขนุน	10	1,569	0	42	10	1,611	4	1,522	19	0
ป่าบอน	3	1,205	0	10	3	1,215	0	1,145	13	0
เขาชัยสน	0	1,095	0	19	0	1,114	14	1,067	13	0
บางแก้ว	0	886	0	24	0	910	1	867	5	0
ป่าพะยอม	0	537	0	6	0	543	0	509	9	0
ศรีนครินทร์	2	386	0	7	2	393	3	347	3	0
ศรีบรรพต	0	249	0	8	0	257	8	256	1	0
รวม	28	14,066	0	250	28	14,316	54	13,471	114	3

* ผู้ป่วยรายอำเภอมีการปรับเปลี่ยนที่อยู่ตามภูมิลำเนาทำให้ข้อมูลผู้ป่วยสะสม เพิ่ม/ลด เป็นปัจจุบันตามข้อมูลล่าสุด *

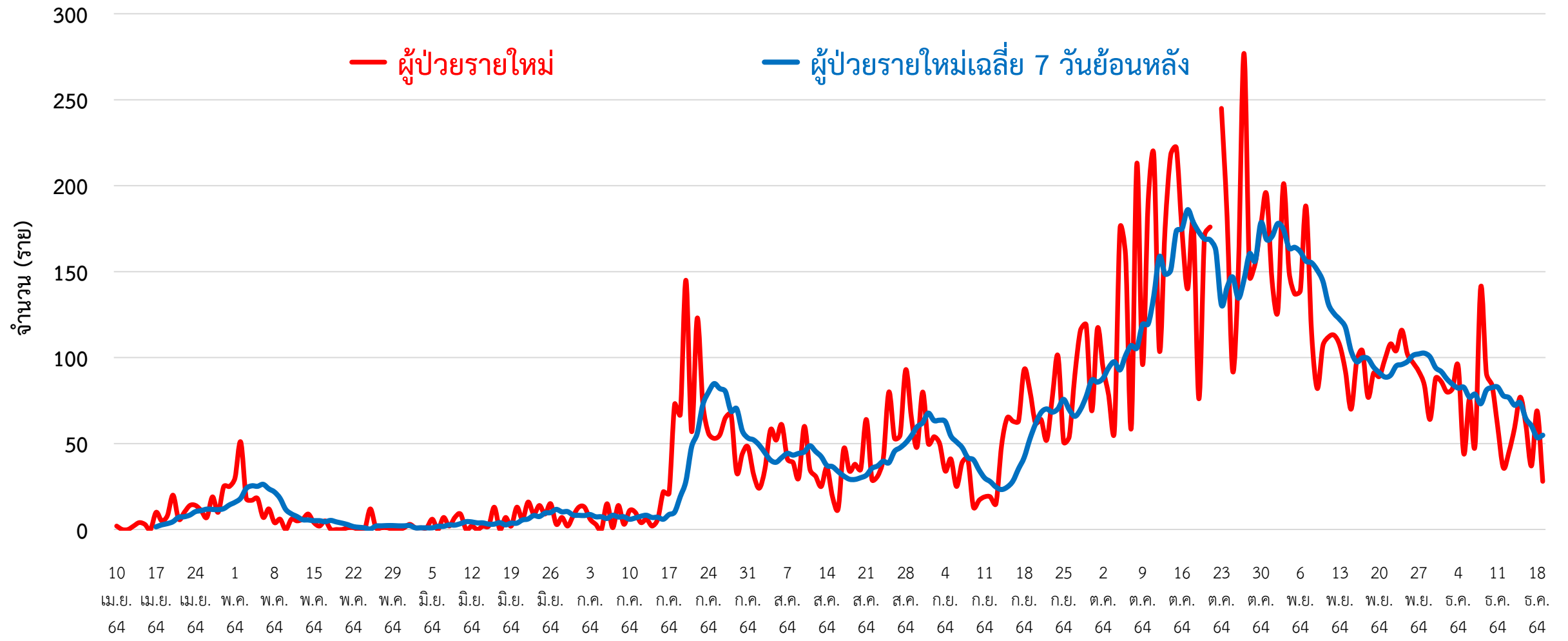
ผู้ต้องขังในเรือนจำ	การฉีดวัคซีน COVID-19 ตามทะเบียนราษฎร์ จ.พัทลุง	โควิด D-M-H-T-T
วันนี้ - คน	สะสม 839 คน (ATK)	เข็มที่
ผู้ป่วยในเรือนจำ หบค.ไม่ับรวมในกลุ่มผู้ติดเชื้อมาในจังหวัด		ฉีดแล้ว (ราย)
		ร้อยละ
		1 392,225 74.98
		2 353,287 67.54
		3 39,798 7.61

สายด่วน กรมควบคุมโรค 1422

จัดทำโดย : สำนักงานสาธารณสุขจังหวัดพัทลุง โทร. 0 7461 3127 , 0 7461 2400



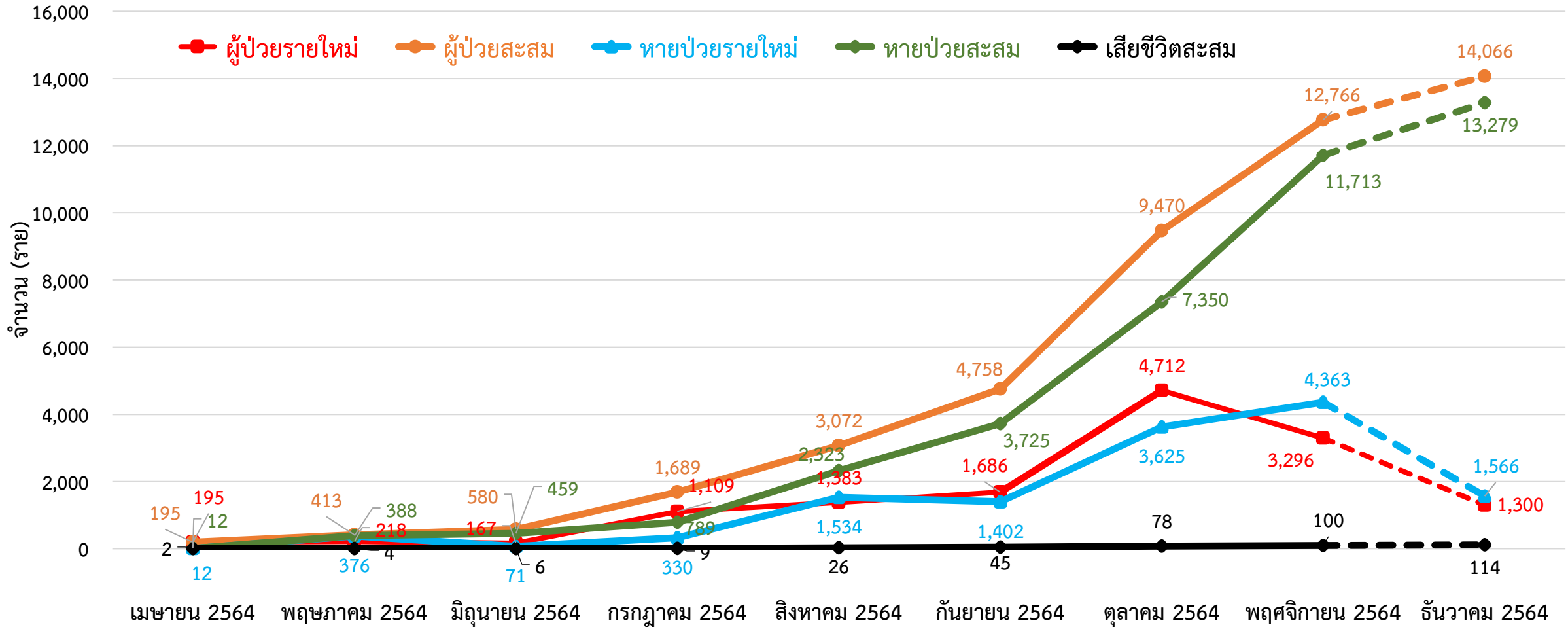
กราฟแสดงจำนวนผู้ป่วยยืนยัน COVID-19 รายใหม่ ระลอก เมษายน 2564 จังหวัดพัทลุง



ข้อมูลระหว่างวันที่ 11 เมษายน 2564 – 19 ธันวาคม 2564 (15.00 น.)

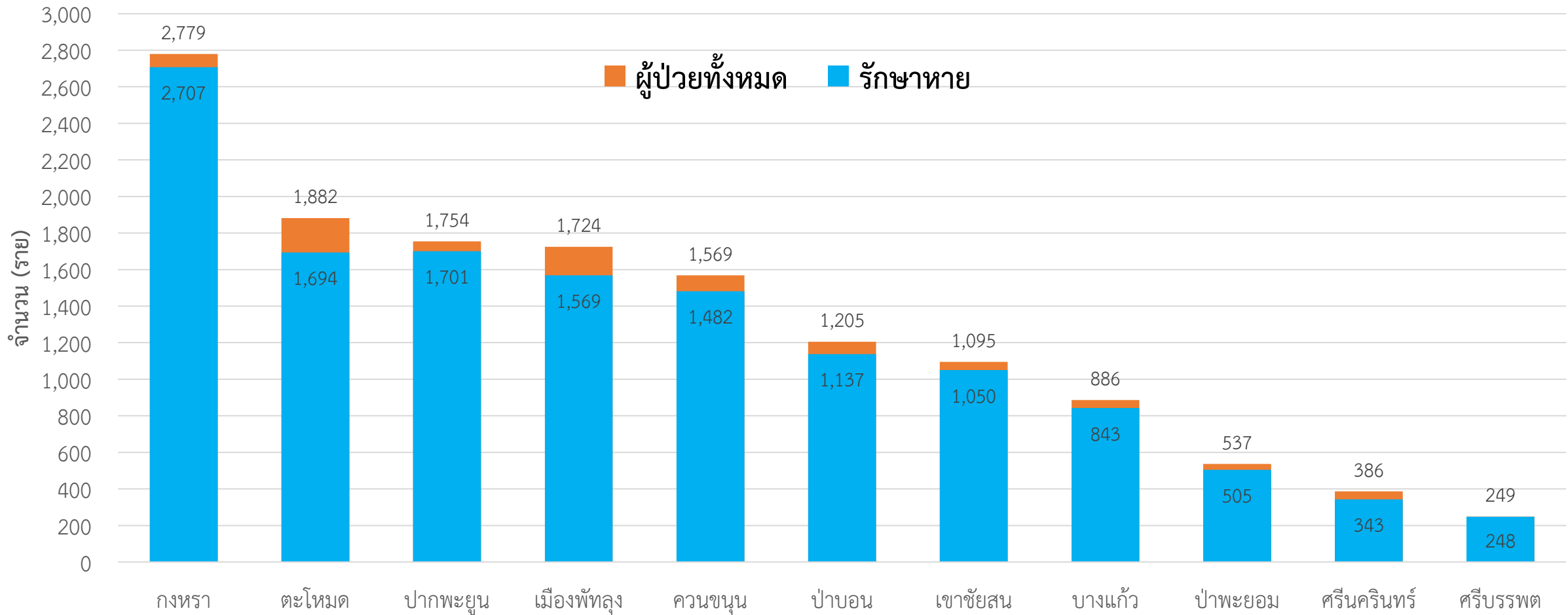
กราฟแสดงจำนวนผู้ป่วยยืนยัน COVID-19 ในจังหวัดพัทลุง

ระลอก เมษายน 2564 รายใหม่และสะสม



ข้อมูลระหว่างวันที่ 10 เมษายน 2564 – 19 ธันวาคม 2564 (19.00 น.)

กราฟแสดงจำนวนผู้ป่วยยืนยัน COVID-19 ในจังหวัดพัทลุง ระลอก เมษายน 2564 จำแนกรายอำเภอ



ข้อมูลระหว่างวันที่ 10 เมษายน 2564 – 19 ธันวาคม 2564 (19.00 น.)

การส่งตรวจทางห้องปฏิบัติการ COVID-19 ระลอก เมษายน 2564 จังหวัดพัทลุง

กลุ่ม	ส่งตรวจ	พบเชื้อ COVID-19	
		จำนวน	ร้อยละ
1. ผู้สัมผัสเสี่ยงสูง/ต่ำ	88,598	13,416	15.14
2. ผู้ป่วยปอดอักเสบ	248	1	0.40
3. แรงงานต่างด้าว	44	0	0.00
4. ค้นหาเชิงรุกในชุมชน/เรือนจำ	5,022	496	9.88
5. PUI อื่น ๆ	15,113	499	3.30
รวม	109,025	14,412	13.22

ข้อมูลระหว่างวันที่ 1 เมษายน 2564 – 19 ธันวาคม 2564



ผู้ติดเชื้อ COVID-19 ระลอก เมษายน 2564 ที่กำลังรักษาในโรงพยาบาล จังหวัดพัทลุง

สำนักงานสาธารณสุขจังหวัดพัทลุง
Phatthalung Provincial Public Health Office

รพ.ตะโหมด	75	รพ.ป่าพะยอม	38
รพ.ปากพะยูน	35	รพ.ควนขนุน	32
รพ.เขาชัยสน	30	รพ.ป่าบอน	29
รพ.กงหรา	28	รพ.บางแก้ว	18
รพ.ศรีนครินทร์ฯ	8	รพ.ศรีบรรพต	3

ศูนย์พักคอย (Community Isolation)

อ.ตะโหมด	46	อ.ป่าบอน	28
อ.เมืองพัทลุง	23	อ.ปากพะยูน	20

แยกกักตัวที่บ้าน (Home Isolation)

อ.เมืองพัทลุง	58	อ.บางแก้ว	24
อ.ควนขนุน	17	อ.ป่าบอน	17
อ.กงหรา	15	อ.ปากพะยูน	2
อ.ศรีนครินทร์	1	อ.ตะโหมด	1

รพ.พัทลุง **71**

กำลังรักษาทั้งหมด

ผู้ป่วยยืนยัน COVID-19
673 ราย

ชั้คณารานี
Hospital **81**

หมายเหตุ : กลุ่ม ATK+ กำลังรักษา
ใน CI/HI **27** ราย

ข้อมูล ณ วันที่ 19 ธันวาคม 2564 (19.00 น.) สำนักงานสาธารณสุขจังหวัดพัทลุง

ผู้ป่วยในจังหวัด สะสม **14,066** ราย

รับผู้ป่วยพัทลุงจากต่างจังหวัด สะสม **250** ราย

อาการรุนแรง รพ.พัทลุง **9**

อาการปานกลาง รพ.พัทลุง **30** รพช./Hospital **96**

ไม่มีอาการ/อาการเล็กน้อย **565**

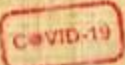
ได้รับยา Favi **546** ราย

เสียชีวิต สะสม **117**

หายป่วย สะสม **13,526**



ยอดผู้ป่วยเวลา 19.00 น.



ยกมา	รับใหม่	จำหน่าย			คงรักษา	FAVI
		ครบ 10 วัน	ส่งต่อ รพ	ส่งต่อ HI		

ยอดสะสม		
รวมผู้ป่วย	รวมจำหน่ายแยกประเภท	

Hospital ชัยคณาธานี วันที่ 21

สถานการณ์การใช้เตียง โทร 062 851 6665

พร้อมรับ 250 → ใช้ไป 86 → คงเหลือ 164

69	17	5	-	-	81	63
26	8	2	-	-	32	
43	9	3	-	-	49	

177	ครบ 10 วัน	92 ราย
74	ส่งต่อ รพ	4 ราย
103	ส่งต่อ HI	- ราย

Hospital บ้านหน้าเกาะ วันที่ 33

สถานการณ์การใช้เตียง โทร 093 194 6152

พร้อมรับ 110 → ใช้ไป - → คงเหลือ 110

-	-	-	-	-	-	-
-	-	-	-	-	-	
-	-	-	-	-	-	

102	ครบ 10 วัน	101 ราย
46	ส่งต่อ รพ	1 ราย
56	ส่งต่อ HI	- ราย



รวมยอดประจำวัน						
ยกมา	รับใหม่	รวมจำหน่าย -			คงรักษา	FAVI
69	17	5	-	-	81	63

6,295	ครบ 10 วัน	5,899 ราย
3,006	ส่งต่อ รพ	279 ราย
3,289	ส่งต่อ HI	36 ราย

กลุ่มภารกิจปฏิบัติการ (Operation) สำนักงานสาธารณสุขจังหวัดพัทลุง

ศูนย์น้ำใจคนเมืองลุง รวม 141 วัน (19กค-7ธค64) ปิด

รวม 1,820	ครบ 10 วัน	1,689 ราย
835	ส่งต่อ รพ	117 ราย
985	ส่งต่อ HI	14 ราย

รพ.สนาม ทบ.(พลพัฒนา4) รวม 127 วัน (26กค-28พย64) ปิด

รวม 1,932	ครบ 10 วัน	1,880 ราย
982	ส่งต่อ รพ	52 ราย
950		

ศูนย์น้ำใจวังโนราร์ห์ รวม 124 วัน (25กค-29พย64) ปิด

รวม 2,264	ครบ 10 วัน	2,137 ราย
1,070	ส่งต่อ รพ	105 ราย
1,194	ส่งต่อ HI	22 ราย



จำนวนเตียง รองรับผู้ป่วย COVID-19 จังหวัดพัทลุง

โรงพยาบาลทั่วไป/โรงพยาบาลชุมชน/โรงพยาบาลสนาม/Hospital

ลำดับ	โรงพยาบาล	ห้อง negative pressure		ห้องแยกทั่วไป		Cohort ward		จำนวนเตียงรวม	จำนวนเตียงใช้ไป	จำนวนเตียงคงเหลือ
		ทั้งหมด	ยอดใช้	ทั้งหมด	ยอดใช้	ทั้งหมด	ยอดใช้			
		(เตียง)	(เตียง)	(เตียง)	(เตียง)	(เตียง)	(เตียง)			
1	รพ.พัทลุง	2	0	20	11	114	66	136	77	59
2	รพ.ควนขนุน	2	2	1	1	34	29	37	32	5
3	รพ.ตะโหมด	1	1	5	5	38	38	44	44	0
4	รพ.เขาชัยสน	1	0	5	3	30	27	36	30	6
5	รพ.งขลา	1	0	5	5	37	20	43	25	18
6	รพ.บางแก้ว	1	1	2	1	22	15	25	17	8
7	รพ.ป่าพะยอม	1	0	3	3	44	21	48	24	24
8	รพ.ปากพะยูน	1	1	5	5	20	20	26	26	0
9	รพ.ป่าบอน	1	0	3	2	25	17	29	19	10
10	รพ.ศรีบรรพต	1	1	1	1	40	3	42	5	37
11	รพ.ศรีนครินทร์ (ปัญญานันทภิกขุ)	1	1	3	1	36	0	40	2	38
12	Hospital ชัยคณาธานี					250	81	250	81	169
13	Hospital บ้านหน้าเกาะ					110	0	110	0	110
รวม		13	7	53	38	800	337	866	382	484

ศูนย์พักคอย (Community Isolation)

อำเภอ	จำนวน CI (แห่ง)	รองรับ (คน)	กำลังรักษา (คน)	ว่างรองรับ (คน)
เมืองพัทลุง	2	190	23	167
งขลา	2	240	0	240
เขาชัยสน	5	80	0	80
ตะโหมด	3	100	46	54
ควนขนุน	1	40	0	40
ปากพะยูน	1	70	20	50
ศรีบรรพต	1	20	0	20
ป่าบอน	2	60	28	32
บางแก้ว	1	45	0	45
ป่าพะยอม	1	70	0	70
ศรีนครินทร์	1	30	0	30
รวม	20	945	117	828

ข้อมูล ณ วันที่ 19 ธันวาคม 2564 (19.00 น.)

