



สำนักงานสาธารณสุขจังหวัดพัทลุง
Phatthalung Provincial Public Health Office

สถานการณ์โรคติดเชื้อไวรัสโคโรนา 2019

(ระลอก เมษายน 2564)

จังหวัดพัทลุง

(ประจำวันที่ 18 ธันวาคม 2564)



สถานการณ์ COVID-19

จังหวัดพิจิตร

การระบาดระลอก เมษายน 64

ข้อมูล ณ วันที่ **18 ธันวาคม 2564** เวลา **13:45 น.**

พบเชื้อระลอก เมษายน 64 (ราย)	หายป่วยวันนี้ (ราย)	เสียชีวิต (คน)
ผู้ป่วยรายใหม่วันนี้	112	วันนี้
68	หายป่วยสะสม (ราย)	สะสม
ผู้ป่วยยืนยันสะสม ตั้งแต่ เม.ย. 64	13,417	2 117
14,287	(CFR 0.82%)	

ผู้ป่วยแยกรายอำเภอ (ระลอก เม.ย. 64)

อำเภอ	พบเชื้อ (ราย)						รักษาหาย (ราย)		เสียชีวิต (คน)	
	ผู้ป่วยในจังหวัด		รับผู้ป่วยพิจิตร มาจากต่างจังหวัด		รวม		วันนี้	สะสม	ผู้ป่วยใน จังหวัด	รับผู้ป่วย พิจิตร มาจาก ต่างจังหวัด
	วันนี้	สะสม	วันนี้	สะสม	วันนี้	สะสม				
งขลา	1	2,773	0	2	1	2,775	0	2,697	8	0
ตะโหมด	21	1,880	0	5	21	1,885	16	1,671	11	1
ปากพะยูน	8	1,753	0	22	8	1,775	7	1,722	13	0
เมืองพิจิตร	8	1,719	0	105	8	1,824	20	1,644	19	2
ควนขนุน	8	1,559	0	42	8	1,601	14	1,518	19	0
ป่าบอน	5	1,202	0	10	5	1,212	17	1,145	13	0
เขาชัยสน	8	1,095	0	19	8	1,114	6	1,053	13	0
บางแก้ว	0	886	0	24	0	910	3	866	5	0
ป่าพะยอม	6	537	0	6	6	543	19	509	9	0
ศรีนครินทร์	3	384	0	7	3	391	3	344	3	0
ศรีบรรพต	0	249	0	8	0	257	7	248	1	0
รวม	68	14,037	0	250	68	14,287	112	13,417	114	3

* ผู้ป่วยรายอำเภอมีการปรับเปลี่ยนที่อยู่ตามภูมิลำเนาทำให้ข้อมูลผู้ป่วยสะสม เพิ่ม/ลด เป็นปัจจุบันตามข้อมูลล่าสุด *

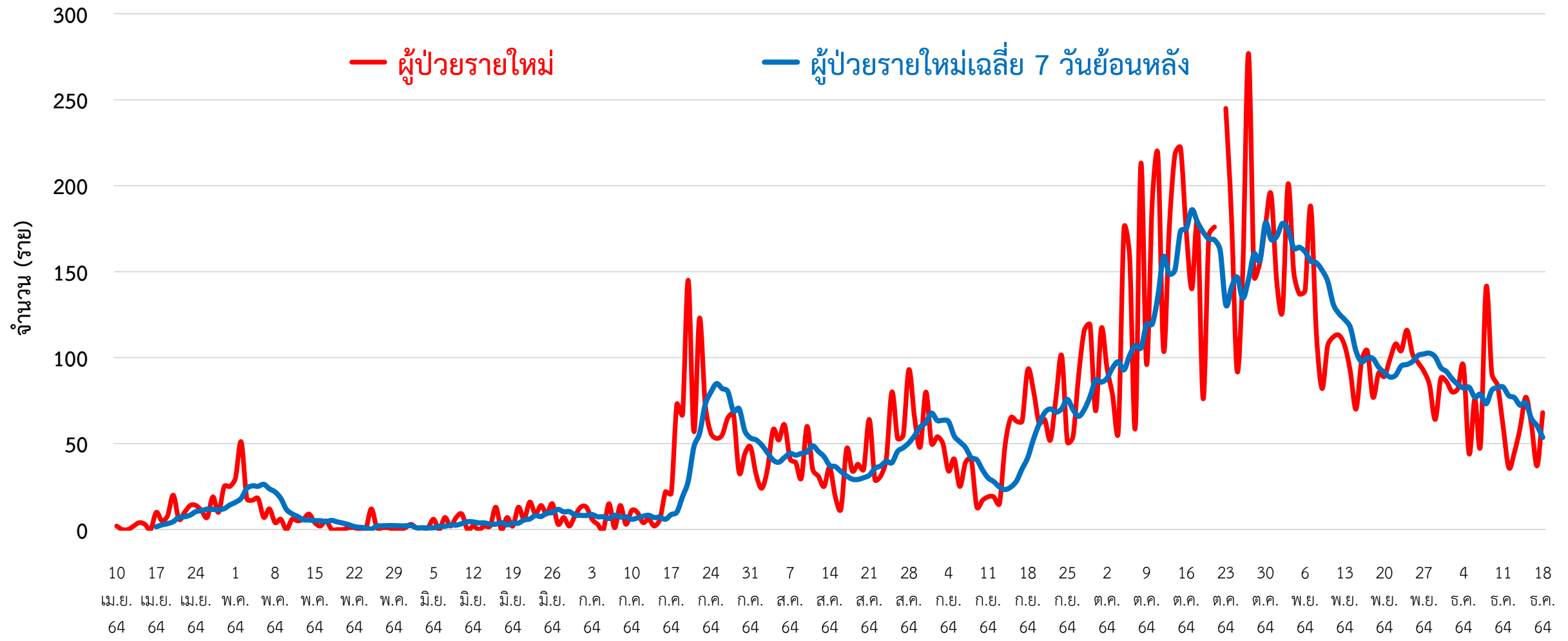
ผู้ต้องขังในเรือนจำ	การฉีดวัคซีน COVID-19 ตามทะเบียนราษฎร จ.พิจิตร	Goldin D-M-H-T-T
วันนี้ - คน	สะสม 839 คน (ATK)	เข็มที่
ผู้ป่วยในเรือนจำ ศบค. ไม่นับรวมในกลุ่มผู้ติดเชื้อมากในจังหวัด		ฉีดแล้ว (ราย)
		ร้อยละ
		1 392,109 74.96
		2 352,796 67.45
		3 38,977 7.45

สายด่วน กรมควบคุมโรค 1422

จัดทำโดย : สำนักงานสาธารณสุขจังหวัดพิจิตร โทร. 0 7461 3127 , 0 7461 2400



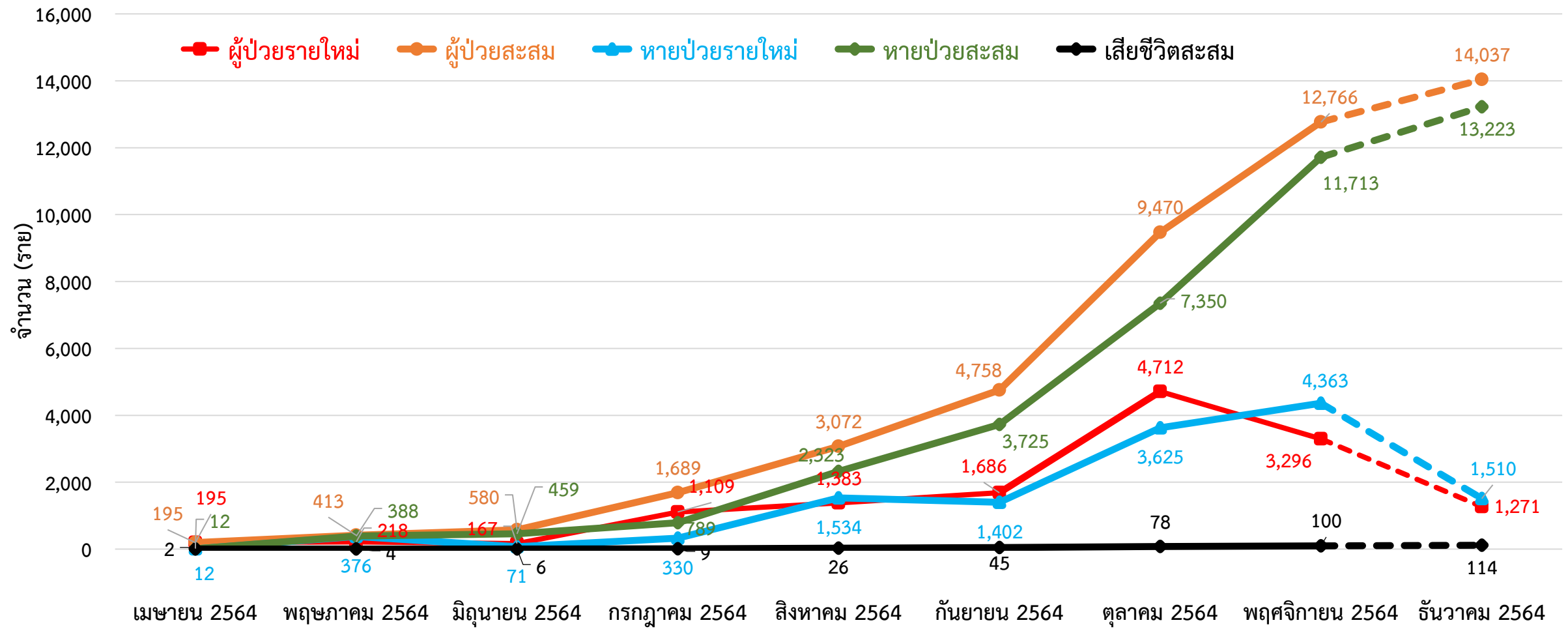
กราฟแสดงจำนวนผู้ป่วยยืนยัน COVID-19 รายใหม่ ระลอก เมษายน 2564 จังหวัดพัทลุง



ข้อมูลระหว่างวันที่ 11 เมษายน 2564 – 18 ธันวาคม 2564 (13.45 น.)

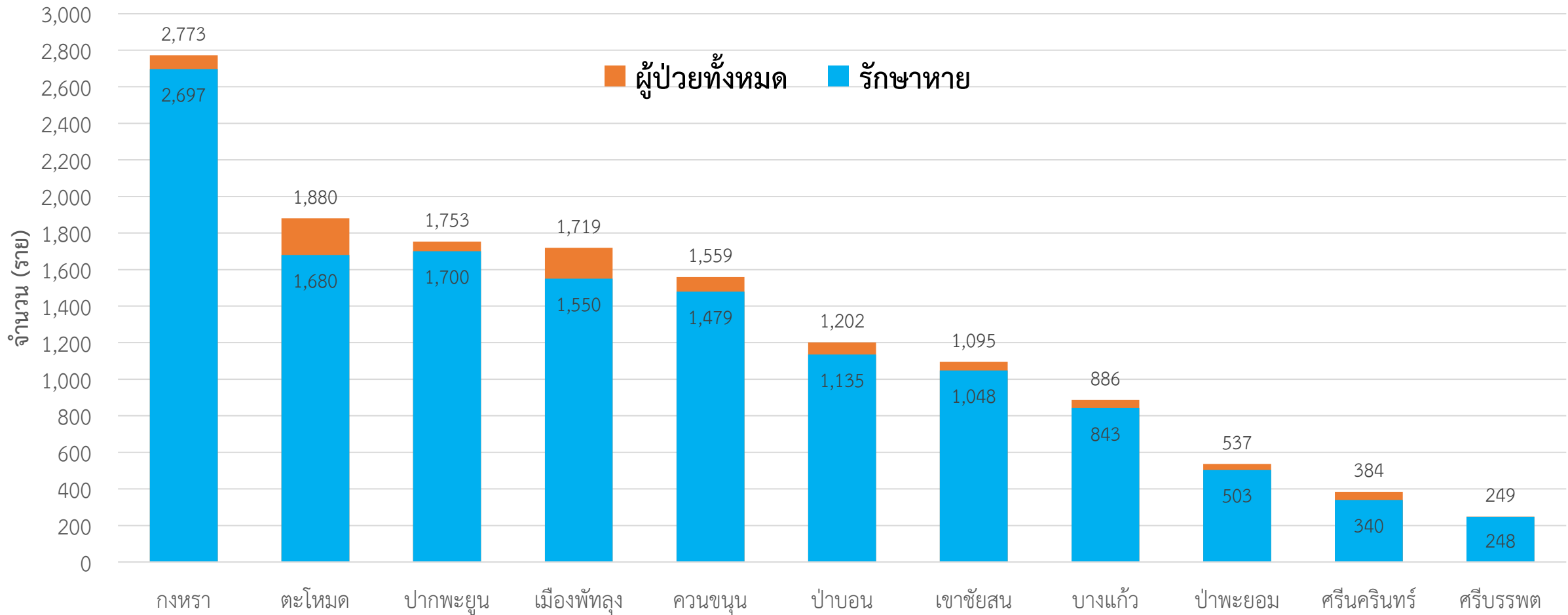


กราฟแสดงจำนวนผู้ป่วยยืนยัน COVID-19 ในจังหวัดพัทลุง ระลอก เมษายน 2564 รายใหม่และสะสม



ข้อมูลระหว่างวันที่ 10 เมษายน 2564 – 18 ธันวาคม 2564 (19.00 น.)

กราฟแสดงจำนวนผู้ป่วยยืนยัน COVID-19 ในจังหวัดพัทลุง ระลอก เมษายน 2564 จำแนกรายอำเภอ



ข้อมูลระหว่างวันที่ 10 เมษายน 2564 – 18 ธันวาคม 2564 (19.00 น.)

การส่งตรวจทางห้องปฏิบัติการ COVID-19 ระลอก เมษายน 2564 จังหวัดพัทลุง

กลุ่ม	ส่งตรวจ	พบเชื้อ COVID-19	
		จำนวน	ร้อยละ
1. ผู้สัมผัสเสี่ยงสูง/ต่ำ	88,428	13,389	15.14
2. ผู้ป่วยปอดอักเสบ	247	1	0.40
3. แรงงานต่างด้าว	44	0	0.00
4. ค้นหาเชิงรุกในชุมชน/เรือนจำ	5,022	496	9.88
5. PUI อื่น ๆ	15,059	498	3.31
รวม	108,800	14,384	13.22

ข้อมูลระหว่างวันที่ 1 เมษายน 2564 – 18 ธันวาคม 2564



ผู้ติดเชื้อ COVID-19 ระลอก เมษายน 2564 ที่กำลังรักษาในโรงพยาบาล จังหวัดพัทลุง

สำนักงานสาธารณสุขจังหวัดพัทลุง
Phatthalung Provincial Public Health Office

รพ.ตะโหมด	58	รพ.ป่าพะยอม	40
รพ.ควนขนุน	35	รพ.ปากพะยูน	35
รพ.งหรา	31	รพ.เขาชัยสน	30
รพ.ป่าบอน	28	รพ.บางแก้ว	21
รพ.ศรีบรรพต	8	รพ.ศรีนครินทร์ฯ	4
ศูนย์พักคอย (Community Isolation)			
อ.ตะโหมด	54	อ.ป่าบอน	28
อ.เมืองพัทลุง	28	อ.ปากพะยูน	21
แยกกักตัวที่บ้าน (Home Isolation)			
อ.เมืองพัทลุง	61	อ.บางแก้ว	24
อ.ตะโหมด	24	อ.ป่าบอน	17
อ.ควนขนุน	15	อ.งหรา	14
อ.ศรีนครินทร์	3	อ.เขาชัยสน	2
อ.ปากพะยูน	2		

รพ.พัทลุง **84**

กำลังรักษาทั้งหมด

ผู้ป่วยยืนยัน COVID-19
700 ราย

ชั้คณารานี
Hospitel **69**

หมายเหตุ : กลุ่ม ATK+ กำลังรักษา
ใน CI/HI **36** ราย

ข้อมูล ณ วันที่ 18 ธันวาคม 2564 (19.00 น.)
สำนักงานสาธารณสุขจังหวัดพัทลุง

ผู้ป่วยในจังหวัด สะสม **14,037** ราย

รับผู้ป่วยพัทลุงจากต่างจังหวัด สะสม **250** ราย

รพ.พัทลุง
อาการรุนแรง **10**

รพ.พัทลุง รพช./Hospital
อาการปานกลาง **42** **99**

ไม่มีอาการ/อาการเล็กน้อย **585**

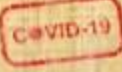
ได้รับยา Favi **581** ราย

เสียชีวิต สะสม **117**

หายป่วย สะสม **13,470**



ยอดผู้ป่วยเวลา 19.00 น.



ยกมา	รับใหม่	จำหน่าย			คงรักษา	FAVI
		ครบ 10 วัน	ส่งต่อ รพ	ส่งต่อ HI		

ยอดสะสม		
รวมผู้ป่วย	รวมจำหน่ายแยกประเภท	

Hospital ชัยคณาธานี วันที่ 20

สถานการณ์การใช้เตียง โทร 062 851 6665

พร้อมรับ 250 → ใช้ไป 69 → คงเหลือ 181

59	11	1	-	-	69	55
21	6	1	-	-	26	
38	5	-	-	-	43	

160	ครบ 10 วัน	87 ราย
66	ส่งต่อ รพ	4 ราย
94	ส่งต่อ HI	- ราย

Hospital บ้านหน้าเกาะ วันที่ 32

สถานการณ์การใช้เตียง โทร 093 194 6152

พร้อมรับ 110 → ใช้ไป - → คงเหลือ 110

-	-	-	-	-	-	-
-	-	-	-	-	-	
-	-	-	-	-	-	

102	ครบ 10 วัน	101 ราย
46	ส่งต่อ รพ	1 ราย
56	ส่งต่อ HI	- ราย



รวมยอดประจำวัน						
ยกมา	รับใหม่	รวมจำหน่าย -			คงรักษา	FAVI
59	11	1	-	-	69	55

6,278	ครบ 10 วัน	5,894 ราย
2,998	ส่งต่อ รพ	279 ราย
3,280	ส่งต่อ HI	36 ราย

กลุ่มภารกิจปฏิบัติการ (Operation) สำนักงานสาธารณสุขจังหวัดพัทลุง

ศูนย์น้ำใจคนเมืองลุง รวม 141 วัน (19กค-7ธค64) ปิด

รวม 1,820	ครบ 10 วัน	1,689 ราย
835	ส่งต่อ รพ	117 ราย
985	ส่งต่อ HI	14 ราย

รพ.สนาม ทบ.(พลพัฒนา4) รวม 127 วัน (26กค-28พย64) ปิด

รวม 1,932	ครบ 10 วัน	1,880 ราย
982	ส่งต่อ รพ	52 ราย
950		

ศูนย์น้ำใจวังโนรธา รวม 124 วัน (25กค-29พย64) ปิด

รวม 2,264	ครบ 10 วัน	2,137 ราย
1,070	ส่งต่อ รพ	105 ราย
1,194	ส่งต่อ HI	22 ราย



จำนวนเตียง รองรับผู้ป่วย COVID-19 จังหวัดพัทลุง

โรงพยาบาลทั่วไป/โรงพยาบาลชุมชน/โรงพยาบาลสนาม/Hospital

ลำดับ	โรงพยาบาล	ห้อง negative pressure		ห้องแยกทั่วไป		Cohort ward		จำนวนเตียงรวม	จำนวนเตียงใช้ไป	จำนวนเตียงคงเหลือ
		ทั้งหมด	ยอดใช้	ทั้งหมด	ยอดใช้	ทั้งหมด	ยอดใช้			
		(เตียง)	(เตียง)	(เตียง)	(เตียง)	(เตียง)	(เตียง)			
1	รพ.พัทลุง	2	0	20	7	114	84	136	91	45
2	รพ.ควนขนุน	2	2	1	1	34	29	37	32	5
3	รพ.ตะโหมด	1	1	5	5	35	35	41	41	0
4	รพ.เขาชัยสน	1	0	5	3	30	27	36	30	6
5	รพ.งหวรา	1	0	5	5	37	30	43	35	8
6	รพ.บางแก้ว	1	1	2	1	22	15	25	17	8
7	รพ.ป่าพะยอม	1	0	3	3	44	22	48	25	23
8	รพ.ปากพะยูน	1	1	5	5	20	20	26	26	0
9	รพ.ป่าบอน	1	0	3	2	25	16	29	18	11
10	รพ.ศรีบรรพต	1	1	1	1	40	8	42	10	32
11	รพ.ศรีนครินทร์ (ปัญญาันท์ภิกขุ)	1	0	3	1	36	0	40	1	39
12	Hospital ชัยคณารักษ์					250	69	250	69	181
13	Hospital บ้านหน้าเกาะ					110	0	110	0	110
รวม		13	6	53	34	797	355	863	395	468

ศูนย์พักคอย (Community Isolation)

อำเภอ	จำนวน CI (แห่ง)	รองรับ (คน)	กำลังรักษา (คน)	ว่างรองรับ (คน)
เมืองพัทลุง	2	190	28	162
งหวรา	2	240	0	240
เขาชัยสน	5	80	0	80
ตะโหมด	3	100	54	46
ควนขนุน	1	40	0	40
ปากพะยูน	1	70	21	49
ศรีบรรพต	1	20	0	20
ป่าบอน	2	60	28	32
บางแก้ว	1	45	0	45
ป่าพะยอม	1	70	0	70
ศรีนครินทร์	1	30	0	30
รวม	20	945	131	814

ข้อมูล ณ วันที่ 18 ธันวาคม 2564 (19.00 น.)

