



สำนักงานสาธารณสุขจังหวัดพัทลุง
Phatthalung Provincial Public Health Office

สถานการณ์โรคติดเชื้อไวรัสโคโรนา 2019

(ระลอก เมษายน 2564)

จังหวัดพัทลุง

(ประจำวันที่ 17 ธันวาคม 2564)



สถานการณ์ COVID-19 จังหวัดพัทลุง

การระบาดระลอก เมษายน 64

ข้อมูล ณ วันที่ **17 ธันวาคม 2564** เวลา **15:00 น.**

พบเชื้อระลอก เมษายน 64 (ราย)		หายป่วยวันนี้ (ราย)		เสียชีวิต (คน)	
ผู้ป่วยรายใหม่วันนี้	ผู้ป่วยยืนยันสะสม ตั้งแต่ เม.ย.64	99		วันนี้	สะสม
37	14,219	หายป่วยสะสม (ราย)		0	115
		13,305		(CFR 0.81%)	

ผู้ป่วยแยกย้ายอำเภอ (ระลอก เม.ย. 64)

อำเภอ	พบเชื้อ (ราย)						รักษาหาย (ราย)		เสียชีวิต (คน)	
	ผู้ป่วยในจังหวัด		รับผู้ป่วยพัทลุง มาจากต่างจังหวัด		รวม		วันนี้	สะสม	ผู้ป่วยใน จังหวัด	รับผู้ป่วย พัทลุง มาจาก ต่างจังหวัด
	วันนี้	สะสม	วันนี้	สะสม	วันนี้	สะสม				
กงหรา	5	2,772	0	2	5	2,774	1	2,697	7	0
ตะโหมด	4	1,859	0	5	4	1,864	25	1,655	11	1
ปากพะยูน	4	1,745	0	22	4	1,767	3	1,715	13	0
เมืองพัทลุง	11	1,711	0	105	11	1,816	25	1,624	18	2
ควนขนุน	9	1,551	0	42	9	1,593	4	1,504	19	0
ป่าบอน	0	1,197	0	10	0	1,207	9	1,128	13	0
เขาชัยสน	2	1,087	0	19	2	1,106	6	1,047	13	0
บางแก้ว	0	886	0	24	0	910	14	863	5	0
ป่าพะยอม	2	531	0	6	2	537	2	490	9	0
ศรีนครินทร์	0	381	0	7	0	388	7	341	3	0
ศรีบรรพต	0	249	0	8	0	257	3	241	1	0
รวม	37	13,969	0	250	37	14,219	99	13,305	112	3

* ผู้ป่วยรายอำเภอมีการเปลี่ยนแปลงที่อยู่ตามภูมิลำเนาทำให้ข้อมูลผู้ป่วยสะสม เพิ่ม/ลด เป็นปัจจุบันตามข้อมูลล่าสุด *

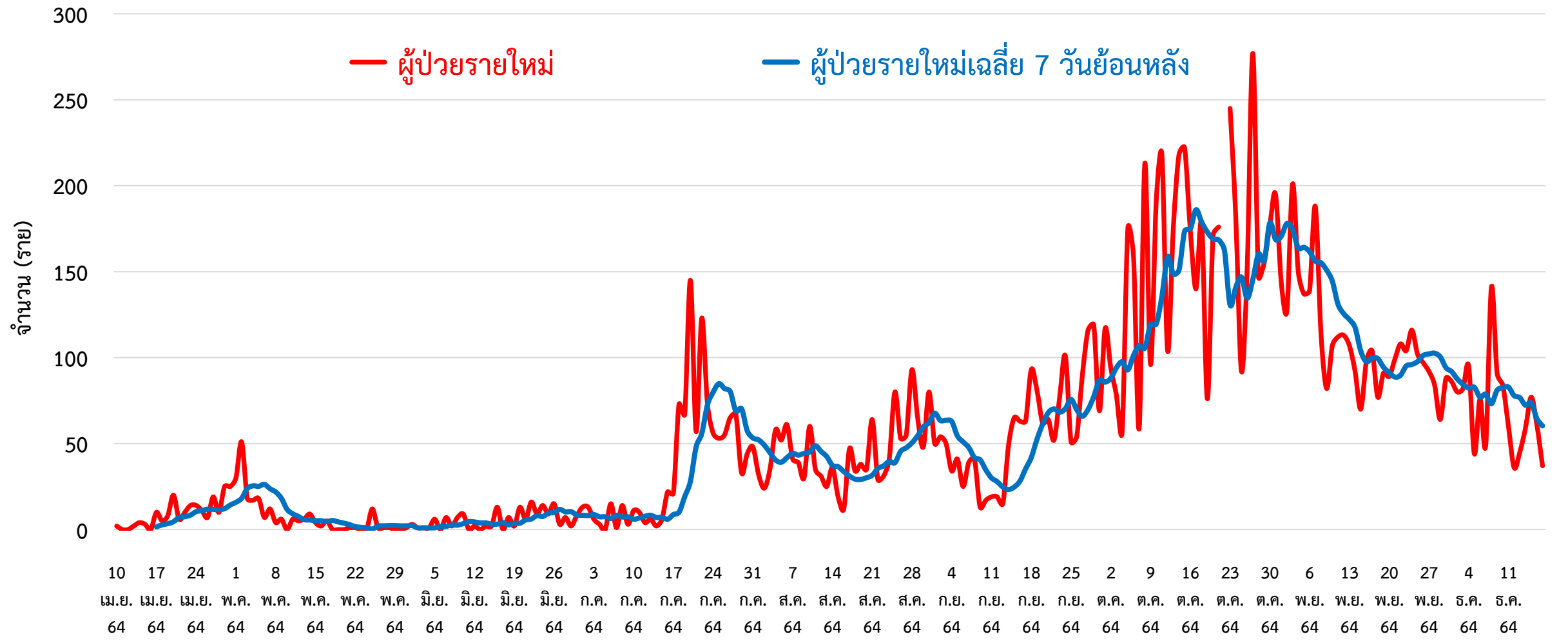
ผู้ต้องขังในเรือนจำ		การฉีดวัคซีน COVID-19 ตามทะเบียนราษฎร์ จ.พัทลุง			D-M-H-T-T				
วันนี้ - คน	สะสม 839 คน (ATK)	เข็มที่	ฉีดแล้ว (ราย)	ร้อยละ					
	ผู้ป่วยในเรือนจำ ศบค.ไม่นับรวมในกลุ่มผู้ติดเชื้อมากในจังหวัด	1	391,123	74.77					
		2	350,381	66.98					
		3	36,598	7.00					

สายด่วน กรมควบคุมโรค 1422

จัดทำโดย : สำนักงานสาธารณสุขจังหวัดพัทลุง โทร. 0 7461 3127 , 0 7461 2400

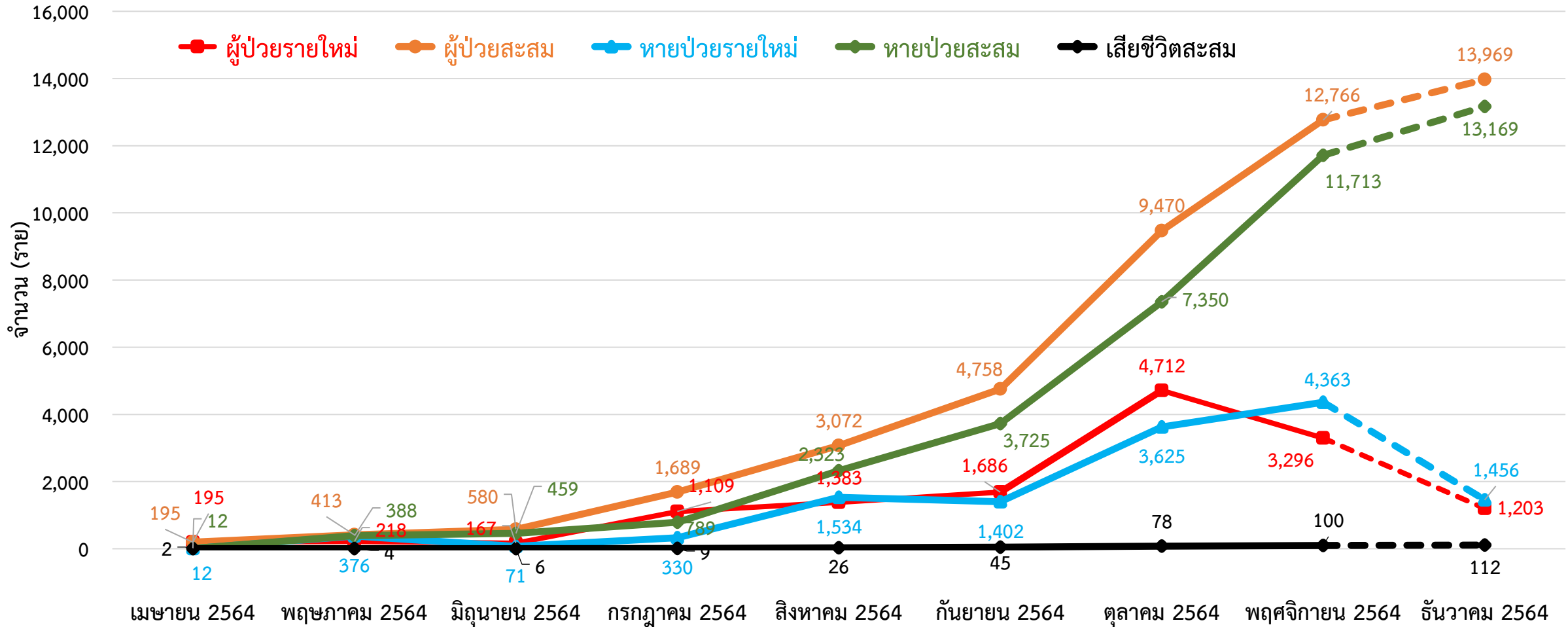


กราฟแสดงจำนวนผู้ป่วยยืนยัน COVID-19 รายใหม่ ระลอก เมษายน 2564 จังหวัดพัทลุง



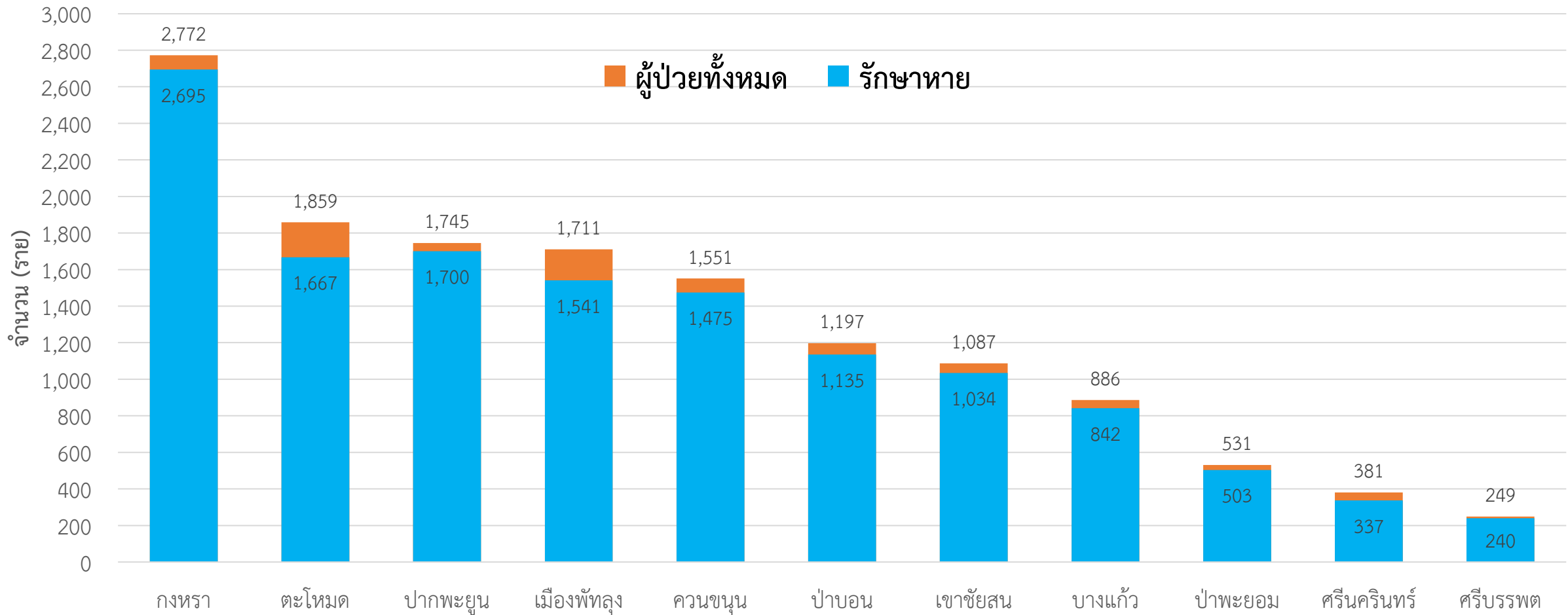
ข้อมูลระหว่างวันที่ 11 เมษายน 2564 – 17 ธันวาคม 2564 (15.00 น.)

กราฟแสดงจำนวนผู้ป่วยยืนยัน COVID-19 ในจังหวัดพัทลุง ระลอก เมษายน 2564 รายใหม่และสะสม



ข้อมูลระหว่างวันที่ 10 เมษายน 2564 – 17 ธันวาคม 2564 (19.00 น.)

กราฟแสดงจำนวนผู้ป่วยยืนยัน COVID-19 ในจังหวัดพัทลุง ระลอก เมษายน 2564 จำแนกรายอำเภอ



ข้อมูลระหว่างวันที่ 10 เมษายน 2564 – 17 ธันวาคม 2564 (19.00 น.)

การส่งตรวจทางห้องปฏิบัติการ COVID-19 ระลอก เมษายน 2564 จังหวัดพัทลุง

กลุ่ม	ส่งตรวจ	พบเชื้อ COVID-19	
		จำนวน	ร้อยละ
1. ผู้สัมผัสเสี่ยงสูง/ต่ำ	88,244	13,324	15.10
2. ผู้ป่วยปอดอักเสบ	246	1	0.41
3. แรงงานต่างด้าว	44	0	0.00
4. ค้นหาเชิงรุกในชุมชน/เรือนจำ	5,012	496	9.90
5. PUI อื่น ๆ	15,042	495	3.29
รวม	108,588	14,316	13.18

ข้อมูลระหว่างวันที่ 1 เมษายน 2564 – 17 ธันวาคม 2564



ผู้ติดเชื้อ COVID-19 ระลอก เมษายน 2564 ที่กำลังรักษาในโรงพยาบาล จังหวัดพัทลุง

สำนักงานสาธารณสุขจังหวัดพัทลุง
Phatthalung Provincial Public Health Office

รพ.ตะโหมด	47	รพ.ควนขนุน	38
รพ.เขาชัยสน	36	รพ.ป่าพะยอม	34
รพ.ปากพะยูน	29	รพ.บางแก้ว	29
รพ.งหรา	28	รพ.ป่าบอน	25
รพ.ศรีบรรพต	16	รพ.ศรีนครินทร์ฯ	4
ศูนย์พักคอย (Community Isolation)			
อ.ตะโหมด	60	อ.ป่าบอน	28
อ.เมืองพัทลุง	28	อ.ปากพะยูน	21
แยกกักตัวที่บ้าน (Home Isolation)			
อ.เมืองพัทลุง	70	อ.บางแก้ว	24
อ.ตะโหมด	23	อ.ป่าบอน	17
อ.งหรา	16	อ.ควนขนุน	15
อ.ศรีนครินทร์	3	อ.เขาชัยสน	2
อ.ปากพะยูน	2		

รพ.พัทลุง 82

กำลังรักษาทั้งหมด

ผู้ป่วยยืนยัน COVID-19
688 ราย

ชั้คณารานี
Hospitel 59

หมายเหตุ : กลุ่ม ATK+ กำลังรักษา
ใน CI/HI **48** ราย

ข้อมูล ณ วันที่ 17 ธันวาคม 2564 (19.00 น.)
สำนักงานสาธารณสุขจังหวัดพัทลุง

ผู้ป่วยในจังหวัด สะสม **13,969** ราย

รับผู้ป่วยพัทลุงจากต่างจังหวัด สะสม **250** ราย

อาการรุนแรง	รพ.พัทลุง	10
อาการปานกลาง	รพ.พัทลุง	43
	รพช./Hospital	91
ไม่มีอาการ/อาการเล็กน้อย		592

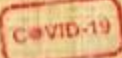
ได้รับยา Favi **603** ราย

เสียชีวิต สะสม **115**

หายป่วย สะสม **13,416**



ยอดผู้ป่วยเวลา 19.00 น.



ยกมา	รับใหม่	จำหน่าย			คงรักษา	FAVI
		ครบ 10 วัน	ส่งต่อ รพ	ส่งต่อ HI		

ยอดสะสม	
รวมผู้ป่วย	รวมจำหน่ายแยกประเภท

Hospital ชัยคณาธานี วันที่ 19

สถานการณ์การใช้เตียง โทร 062 851 6665

พร้อมรับ 250 → ใช้ไป 59 → คงเหลือ 191

67	2	9	1	-	59	50
24	2	4	1	-	21	
43	-	5	-	-	38	

149	ครบ 10 วัน 86 ราย
60	ส่งต่อ รพ 4 ราย
89	ส่งต่อ HI - ราย

Hospital บ้านหน้าเกาะ วันที่ 31

สถานการณ์การใช้เตียง โทร 093 194 6152

พร้อมรับ 110 → ใช้ไป - → คงเหลือ 110

1	-	1	-	-	-	-
-	-	-	-	-	-	-
1	-	1	-	-	-	-

102	ครบ 10 วัน 101 ราย
46	ส่งต่อ รพ 1 ราย
56	ส่งต่อ HI - ราย



รวมยอดประจำวัน						
ยกมา	รับใหม่	รวมจำหน่าย 11			คงรักษา	FAVI
		ครบ 10 วัน	ส่งต่อ รพ	ส่งต่อ HI		
68	2	10	1	-	59	50

6,267	ครบ 10 วัน 5,893 ราย
2,992	ส่งต่อ รพ 279 ราย
3,275	ส่งต่อ HI 36 ราย

กลุ่มภารกิจปฏิบัติการ (Operation) สำนักงานสาธารณสุขจังหวัดพัทลุง

ศูนย์น้ำใจคนเมืองลุง รวม 141 วัน (19กค-7ธค64) ปิด

รวม 1,820	ครบ 10 วัน 1,689 ราย
835	ส่งต่อ รพ 117 ราย
985	ส่งต่อ HI 14 ราย

รพ.สนาม ทบ.(พลพัฒนา4) รวม 127 วัน (26กค-28พย64) ปิด

รวม 1,932	ครบ 10 วัน 1,880 ราย
982	ส่งต่อ รพ 52 ราย
950	

ศูนย์น้ำใจวังโนรธา รวม 124 วัน (25กค-29พย64) ปิด

รวม 2,264	ครบ 10 วัน 2,137 ราย
1,070	ส่งต่อ รพ 105 ราย
1,194	ส่งต่อ HI 22 ราย



จำนวนเตียง รองรับผู้ป่วย COVID-19 จังหวัดพัทลุง

โรงพยาบาลทั่วไป/โรงพยาบาลชุมชน/โรงพยาบาลสนาม/Hospital

ลำดับ	โรงพยาบาล	ห้อง negative pressure		ห้องแยกทั่วไป		Cohort ward		จำนวนเตียงรวม	จำนวนเตียงใช้ไป	จำนวนเตียงคงเหลือ
		ทั้งหมด	ยอดใช้	ทั้งหมด	ยอดใช้	ทั้งหมด	ยอดใช้			
		(เตียง)	(เตียง)	(เตียง)	(เตียง)	(เตียง)	(เตียง)			
1	รพ.พัทลุง	2	0	20	8	114	82	136	90	46
2	รพ.ควนขนุน	2	2	1	1	34	23	37	26	11
3	รพ.ตะโหมด	1	1	5	5	41	41	47	47	0
4	รพ.เขาชัยสน	1	0	5	3	30	27	36	30	6
5	รพ.งหรา	1	0	5	5	37	30	43	35	8
6	รพ.บางแก้ว	1	0	2	2	24	17	27	19	8
7	รพ.ป่าพะยอม	1	0	3	3	44	22	48	25	23
8	รพ.ปากพะยูน	1	1	5	5	20	20	26	26	0
9	รพ.ป่าบอน	1	0	3	2	25	14	29	16	13
10	รพ.ศรีบรรพต	1	1	1	1	40	16	42	18	24
11	รพ.ศรีนครินทร์ (ปัญญานันทภิกขุ)	1	0	3	1	36	0	40	1	39
12	Hospital ชัยคณาธานี					250	59	250	59	191
13	Hospital บ้านหน้าเกาะ					110	0	110	0	110
รวม		13	5	53	36	805	351	871	392	479

ศูนย์พักคอย (Community Isolation)

อำเภอ	จำนวน CI (แห่ง)	รองรับ (คน)	กำลังรักษา (คน)	ว่างรองรับ (คน)
เมืองพัทลุง	2	190	28	162
งหรา	2	240	0	240
เขาชัยสน	5	80	0	80
ตะโหมด	3	100	60	40
ควนขนุน	1	40	0	40
ปากพะยูน	1	70	21	49
ศรีบรรพต	1	20	0	20
ป่าบอน	2	60	28	32
บางแก้ว	1	45	0	45
ป่าพะยอม	1	70	0	70
ศรีนครินทร์	1	30	0	30
รวม	20	945	137	808

ข้อมูล ณ วันที่ 17 ธันวาคม 2564 (19.00 น.)

