



สำนักงานสาธารณสุขจังหวัดพัทลุง
Phatthalung Provincial Public Health Office

สถานการณ์โรคติดเชื้อไวรัสโคโรนา 2019

(ระลอก เมษายน 2564)

จังหวัดพัทลุง

(ประจำวันที่ 16 ธันวาคม 2564)



สถานการณ์ COVID-19

จังหวัดพิจิตร

การระบาดระลอก เมษายน 64

ข้อมูล ณ วันที่ **16 ธันวาคม 2564** เวลา **16:00 น.**

พบเชื้อระลอก เมษายน 64 (ราย)	หายป่วยวันนี้ (ราย)	เสียชีวิต (คน)
ผู้ป่วยรายใหม่วันนี้	95	วันนี้
61	หายป่วยสะสม (ราย)	สะสม
ผู้ป่วยยืนยันสะสม ตั้งแต่ เม.ย. 64	13,206	2 115
14,182	(CFR 0.81%)	

ผู้ป่วยแยกแกรายอำเภอ (ระลอก เม.ย. 64)

อำเภอ	พบเชื้อ (ราย)						รักษาหาย (ราย)		เสียชีวิต (คน)	
	ผู้ป่วยในจังหวัด		รับผู้ป่วยพิจิตร จากต่างจังหวัด		รวม		วันนี้	สะสม	ผู้ป่วยใน จังหวัด	รับผู้ป่วย พิจิตร จาก ต่างจังหวัด
	วันนี้	สะสม	วันนี้	สะสม	วันนี้	สะสม				
งหรา	3	2,767	0	2	3	2,769	8	2696	7	0
ตะโหมด	13	1,855	0	5	13	1,860	16	1630	11	1
ปากพะยูน	6	1,741	0	22	6	1,763	4	1712	13	0
เมืองพิจิตร	22	1,700	0	105	22	1,805	19	1599	18	2
ควนขนุน	7	1,542	0	42	7	1,584	11	1500	19	0
ป่าบอน	0	1,197	0	10	0	1,207	19	1119	13	0
เขาชัยสน	4	1,085	0	19	4	1,104	4	1041	13	0
บางแก้ว	2	886	0	24	2	910	2	849	5	0
ป่าพะยอม	4	529	0	6	4	535	0	488	9	0
ศรีนครินทร์	0	381	0	7	0	388	2	334	3	0
ศรีบรรพต	0	249	0	8	0	257	10	238	1	0
รวม	61	13,932	0	250	61	14,182	95	13,206	112	3

* ผู้ป่วยรายอำเภอมีการปรับเปลี่ยนที่อยู่ตามภูมิลำเนาทำให้ข้อมูลผู้ป่วยสะสม เพิ่ม/ลด เป็นปัจจุบันตามข้อมูลล่าสุด *

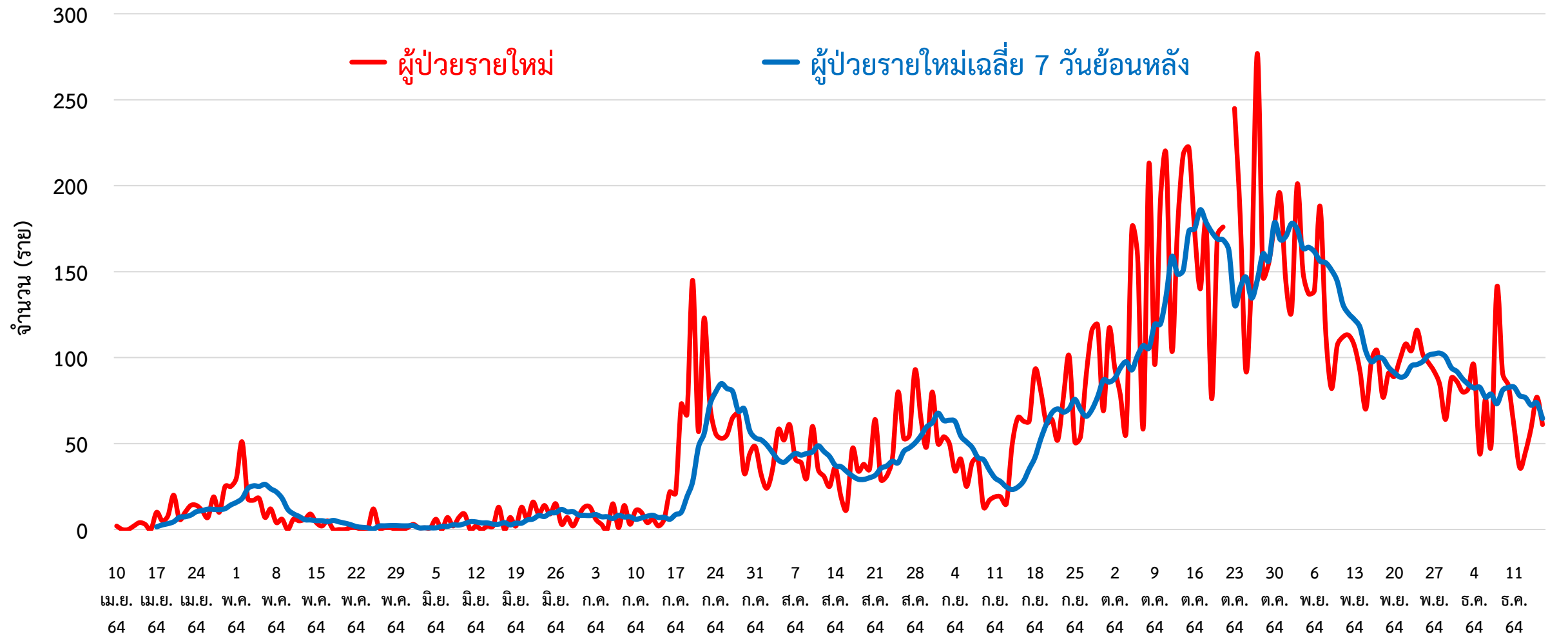
ผู้ต้องขังในเรือนจำ	การฉีดวัคซีน COVID-19 ตามทะเบียนราษฎร์ จ.พิจิตร	โควิด D-M-H-T-T
วันนี้ - คน	สะสม 839 คน (ATK)	เข็มที่
ผู้ป่วยในเรือนจำ หบค.ไม่ับรวมในกลุ่มผู้ติดเชือกายในจังหวัด		ฉีดแล้ว (ราย)
		ร้อยละ
		1 390,923 74.74
		2 349,254 66.77
		3 36,127 6.91

สายด่วน กรมควบคุมโรค 1422

จัดทำโดย : สำนักงานสาธารณสุขจังหวัดพิจิตร โทร. 0 7461 3127 , 0 7461 2400



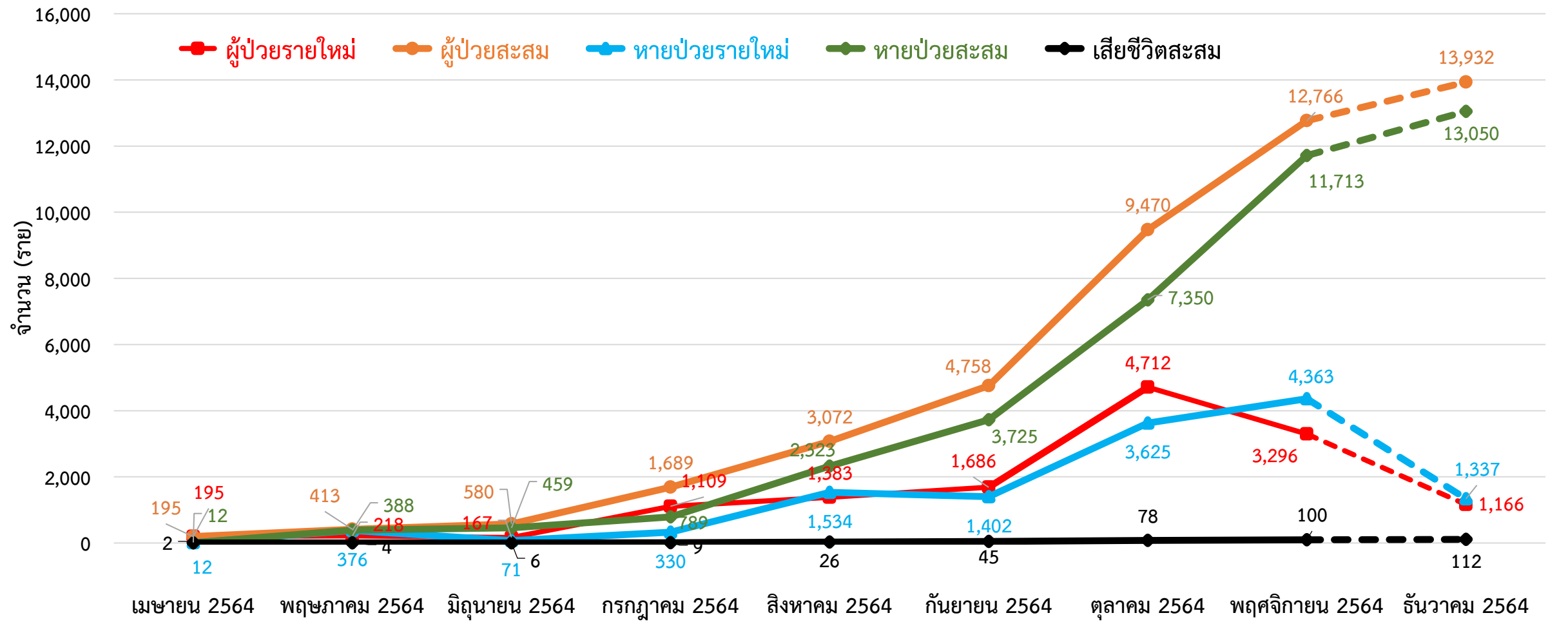
กราฟแสดงจำนวนผู้ป่วยยืนยัน COVID-19 รายใหม่ ระลอก เมษายน 2564 จังหวัดพัทลุง



ข้อมูลระหว่างวันที่ 11 เมษายน 2564 – 16 ธันวาคม 2564 (16.00 น.)

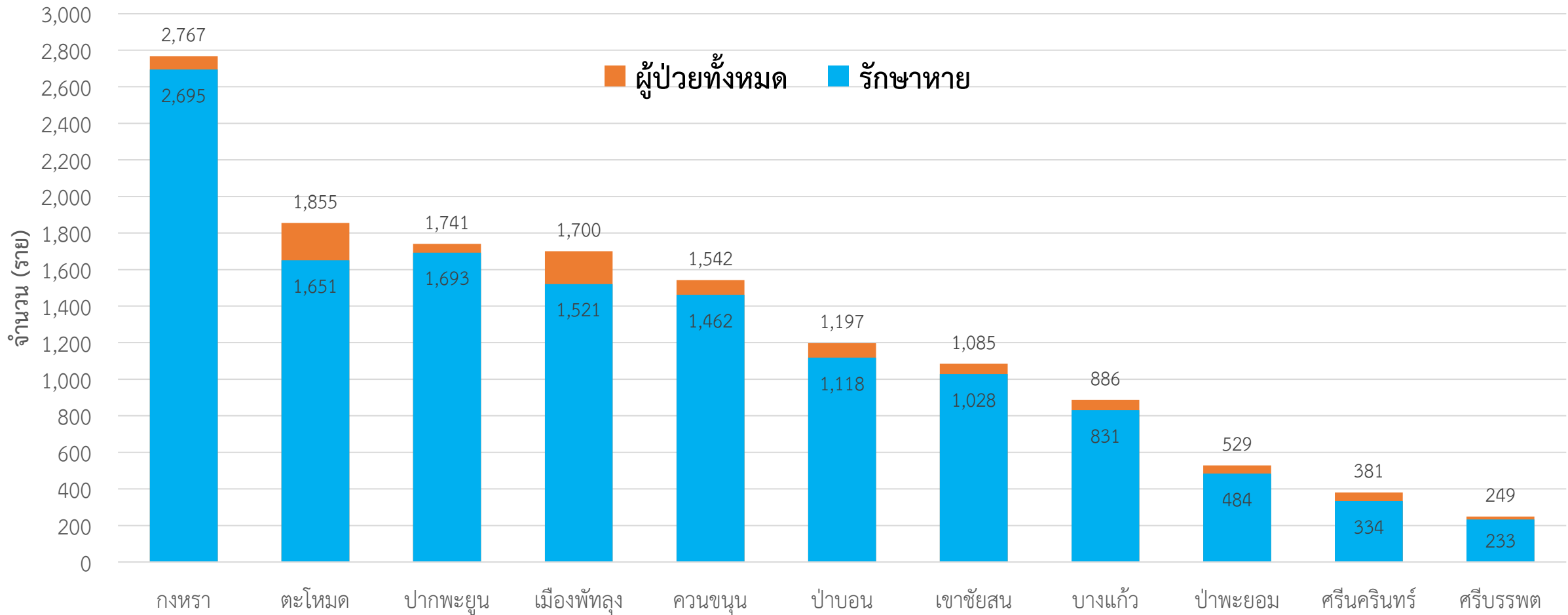


กราฟแสดงจำนวนผู้ป่วยยืนยัน COVID-19 ในจังหวัดพัทลุง ระลอก เมษายน 2564 รายใหม่และสะสม



ข้อมูลระหว่างวันที่ 10 เมษายน 2564 – 16 ธันวาคม 2564 (19.00 น.)

กราฟแสดงจำนวนผู้ป่วยยืนยัน COVID-19 ในจังหวัดพัทลุง ระลอก เมษายน 2564 จำแนกรายอำเภอ



ข้อมูลระหว่างวันที่ 10 เมษายน 2564 – 16 ธันวาคม 2564 (19.00 น.)

การส่งตรวจทางห้องปฏิบัติการ COVID-19 ระลอก เมษายน 2564 จังหวัดพัทลุง

กลุ่ม	ส่งตรวจ	พบเชื้อ COVID-19	
		จำนวน	ร้อยละ
1. ผู้สัมผัสเสี่ยงสูง/ต่ำ	87,952	13,289	15.11
2. ผู้ป่วยปอดอักเสบ	246	1	0.41
3. แรงงานต่างด้าว	44	0	0.00
4. ค้นหาเชิงรุกในชุมชน/เรือนจำ	4,993	496	9.93
5. PUI อื่น ๆ	14,999	493	3.29
รวม	108,234	14,279	13.19

ข้อมูลระหว่างวันที่ 1 เมษายน 2564 – 16 ธันวาคม 2564



ผู้ติดเชื้อ COVID-19 ระลอก เมษายน 2564 ที่กำลังรักษาในโรงพยาบาล จังหวัดพัทลุง

สำนักงานสาธารณสุขจังหวัดพัทลุง
Phatthalung Provincial Public Health Office

รพ.ตะโหมด	67	รพ.ป่าพะยอม	51
รพ.ปากพะยูน	38	รพ.เขาชัยสน	37
รพ.ป่าบอน	35	รพ.ควนขนุน	34
รพ.งหรา	26	รพ.บางแก้ว	25
รพ.ศรีบรรพต	23	รพ.ศรีนครินทร์ฯ	4
ศูนย์พักคอย (Community Isolation)			
อ.ตะโหมด	59	อ.ป่าบอน	28
อ.เมืองพัทลุง	27	อ.ปากพะยูน	14
แยกกักตัวที่บ้าน (Home Isolation)			
อ.เมืองพัทลุง	61	อ.บางแก้ว	28
อ.ควนขนุน	19	อ.ป่าบอน	17
อ.งหรา	16	อ.ตะโหมด	15
อ.ศรีนครินทร์	5	อ.เขาชัยสน	4
อ.ปากพะยูน	2		

รพ.พัทลุง **102**

กำลังรักษาทั้งหมด

ผู้ป่วยยืนยัน COVID-19
770 ราย

ชัยคณธานี
Hospital **67**

บ้านหน้าเกาะ
Hospital **1**

หมายเหตุ : กลุ่ม ATK+ กำลังรักษา
ใน CI/HI **35** ราย

ข้อมูล ณ วันที่ 16 ธันวาคม 2564 (19.00 น.)
สำนักงานสาธารณสุขจังหวัดพัทลุง

ผู้ป่วยในจังหวัด สะสม **13,932** ราย

รับผู้ป่วยพัทลุงจากต่างจังหวัด สะสม **250** ราย

รพ.พัทลุง
อาการรุนแรง **8**

รพ.พัทลุง รพช./Hospital
อาการปานกลาง **55** **89**

ไม่มีอาการ/อาการเล็กน้อย **653**

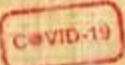
ได้รับยา Favi **636** ราย

เสียชีวิต สะสม **115**

หายป่วย สะสม **13,297**



ยอดผู้ป่วยเวลา 19.00 น.



ยกมา	รับใหม่	จำหน่าย			คงรักษา	FAVI
		ครบ 10 วัน	ส่งต่อ รพ	ส่งต่อ HI		

ยอดสะสม	
รวมผู้ป่วย	รวมจำหน่ายแยกประเภท

Hospital ชัยคณาธานี วันที่ 18

สถานการณ์การใช้เตียง โทร 062 851 6665

พร้อมรับ 250 → ใช้ไป 67 → คงเหลือ 183

59	14	6	-	-	67	44
23	4	3	-	-	24	
36	10	3	-	-	43	

147	ครบ 10 วัน 77 ราย
58	ส่งต่อ รพ 3 ราย
89	ส่งต่อ HI - ราย

Hospital บ้านหน้าเกาะ วันที่ 30

สถานการณ์การใช้เตียง โทร 093 194 6152

พร้อมรับ 110 → ใช้ไป 1 → คงเหลือ 109

1	-	-	-	-	1	-
-	-	-	-	-	-	
1	-	-	-	-	1	

102	ครบ 10 วัน 100 ราย
46	ส่งต่อ รพ 1 ราย
56	ส่งต่อ HI - ราย



รวมยอดประจำวัน						
ยกมา	รับใหม่	รวมจำหน่าย 6			คงรักษา	FAVI
60	14	6	-	-	68	44

6,265	ครบ 10 วัน 5,883 ราย
2,991	ส่งต่อ รพ 278 ราย
3,274	ส่งต่อ HI 36 ราย

กลุ่มภารกิจปฏิบัติการ (Operation) สำนักงานสาธารณสุขจังหวัดพัทลุง

ศูนย์น้ำใจคนเมืองลุง รวม 141 วัน (19กค-7ธค64) ปิด

รวม 1,820	ครบ 10 วัน 1,689 ราย
835	ส่งต่อ รพ 117 ราย
985	ส่งต่อ HI 14 ราย

รพ.สนาม ทบ.(พลพัฒนา4) รวม 127 วัน (26กค-28พย64) ปิด

รวม 1,932	ครบ 10 วัน 1,880 ราย
982	ส่งต่อ รพ 52 ราย
950	

ศูนย์น้ำใจวังโนราร์ห์ รวม 124 วัน (25กค-29พย64) ปิด

รวม 2,264	ครบ 10 วัน 2,137 ราย
1,070	ส่งต่อ รพ 105 ราย
1,194	ส่งต่อ HI 22 ราย



จำนวนเตียง รองรับผู้ป่วย COVID-19 จังหวัดพัทลุง

โรงพยาบาลทั่วไป/โรงพยาบาลชุมชน/โรงพยาบาลสนาม/Hospital

ลำดับ	โรงพยาบาล	ห้อง negative pressure		ห้องแยกทั่วไป		Cohort ward		จำนวนเตียงรวม	จำนวนเตียงใช้ไป	จำนวนเตียงคงเหลือ
		ทั้งหมด	ยอดใช้	ทั้งหมด	ยอดใช้	ทั้งหมด	ยอดใช้			
		(เตียง)	(เตียง)	(เตียง)	(เตียง)	(เตียง)	(เตียง)			
1	รพ.พัทลุง	2	0	20	4	114	102	136	106	30
2	รพ.ควนขนุน	2	2	1	1	34	21	37	24	13
3	รพ.ตะโหมด	1	1	5	5	45	45	51	51	0
4	รพ.เขาชัยสน	1	0	5	3	30	28	36	31	5
5	รพ.งหรา	1	0	5	4	38	22	44	26	18
6	รพ.บางแก้ว	1	1	2	1	24	21	27	23	4
7	รพ.ป่าพะยอม	1	1	3	3	44	34	48	38	10
8	รพ.ปากพะยูน	1	1	11	8	20	20	32	29	3
9	รพ.ป่าบอน	1	1	3	3	25	19	29	23	6
10	รพ.ศรีบรรพต	1	1	1	1	40	23	42	25	17
11	รพ.ศรีนครินทร์ (ปัญญาันท์ภิกขุ)	1	0	3	1	36	0	40	1	39
12	Hospital ชัยคณาธานี					250	67	250	67	183
13	Hospital บ้านหน้าเกาะ					110	1	110	1	109
รวม		13	8	59	34	810	403	882	445	437

ศูนย์พักคอย (Community Isolation)

อำเภอ	จำนวน CI (แห่ง)	รองรับ (คน)	กำลังรักษา (คน)	ว่างรองรับ (คน)
เมืองพัทลุง	2	190	27	163
งหรา	2	240	0	240
เขาชัยสน	5	80	0	80
ตะโหมด	3	100	59	41
ควนขนุน	1	40	0	40
ปากพะยูน	1	70	14	56
ศรีบรรพต	1	20	0	20
ป่าบอน	2	60	28	32
บางแก้ว	1	45	0	45
ป่าพะยอม	1	70	0	70
ศรีนครินทร์	1	30	0	30
รวม	20	945	128	817

ข้อมูล ณ วันที่ 16 ธันวาคม 2564 (19.00 น.)

