



สำนักงานสาธารณสุขจังหวัดพัทลุง
Phatthalung Provincial Public Health Office

สถานการณ์โรคติดเชื้อไวรัสโคโรนา 2019

(ระลอก เมษายน 2564)

จังหวัดพัทลุง

(ประจำวันที่ 15 ธันวาคม 2564)



สถานการณ์ COVID-19

จังหวัดพัทลุง

การระบาดระลอก เมษายน 64

ข้อมูล ณ วันที่ **15 ธันวาคม 2564** เวลา **13:30 น.**

พบเชื้อระลอก เมษายน 64 (ราย)	หายป่วยวันนี้ (ราย)	เสียชีวิต (คน)
ผู้ป่วยรายใหม่วันนี้	74	วันนี้
77	หายป่วยสะสม (ราย)	สะสม
ผู้ป่วยยืนยันสะสม ตั้งแต่ เม.ย. 64	13,111	1 113
14,121		(CFR 0.80%)

ผู้ป่วยแยกแยะรายอำเภอ (ระลอก เม.ย. 64)

อำเภอ	พบเชื้อ (ราย)						รักษาหาย (ราย)		เสียชีวิต (คน)	
	ผู้ป่วยในจังหวัด		รับผู้ป่วยพัทลุงมาจากต่างจังหวัด		รวม		วันนี้	สะสม	ผู้ป่วยในจังหวัด	รับผู้ป่วยพัทลุงมาจากต่างจังหวัด
	วันนี้	สะสม	วันนี้	สะสม	วันนี้	สะสม				
กงหรา	5	2,764	0	2	5	2,766	8	2,688	7	0
ตะโหมด	20	1,842	0	5	20	1,847	22	1,614	10	1
ปากพะยูน	7	1,735	0	22	7	1,757	1	1,708	13	0
เมืองพัทลุง	14	1,678	0	105	14	1,783	18	1,580	18	2
ควนขนุน	5	1,535	0	42	5	1,577	5	1,489	19	0
ป่าบอน	0	1,197	0	10	0	1,207	6	1,100	12	0
เขาชัยสน	6	1,081	0	19	6	1,100	8	1,037	13	0
บางแก้ว	8	884	0	24	8	908	2	847	5	0
ป่าพะยอม	12	525	0	6	12	531	1	488	9	0
ศรีนครินทร์	0	381	0	7	0	388	3	332	3	0
ศรีบรรพต	0	249	0	8	0	257	0	228	1	0
รวม	77	13,871	0	250	77	14,121	74	13,111	110	3

* ผู้ป่วยรายอำเภอมีการปรับเปลี่ยนที่อยู่ตามภูมิสำเนาทำให้ข้อมูลผู้ป่วยสะสม เพิ่ม/ลด เป็นปัจจุบันตามข้อมูลล่าสุด *

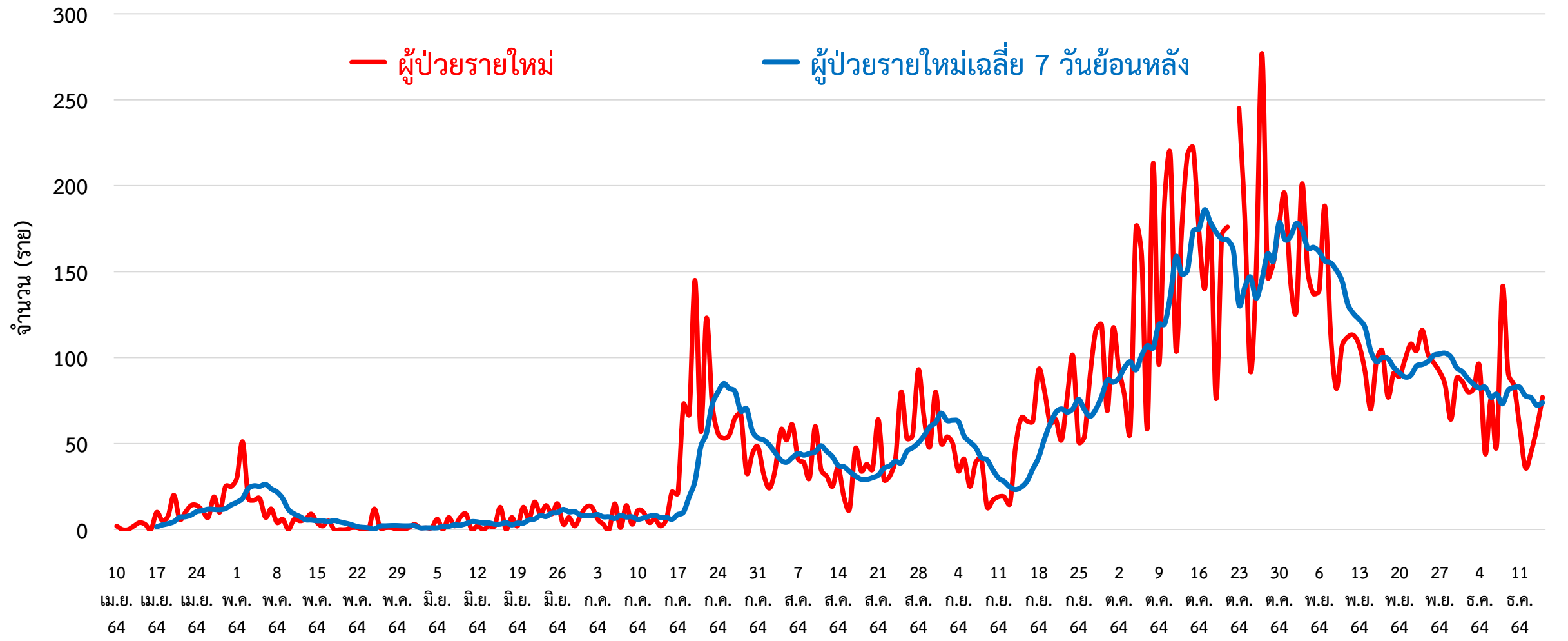
ผู้ต้องขังในเรือนจำ	การฉีดวัคซีน COVID-19 ตามทะเบียนราษฎร จ.พัทลุง												
วันนี้ - คน	สะสม 839 คน (ATK)												
ผู้ป่วยในเรือนจำ คบค.ไม่นับรวมในกลุ่มผู้ติดเชื้อมาในจังหวัด													
	<table border="1"> <thead> <tr> <th>เข็มที่</th> <th>ฉีดแล้ว (ราย)</th> <th>ร้อยละ</th> </tr> </thead> <tbody> <tr> <td>1</td> <td>390,391</td> <td>74.63</td> </tr> <tr> <td>2</td> <td>348,162</td> <td>66.56</td> </tr> <tr> <td>3</td> <td>35,856</td> <td>6.85</td> </tr> </tbody> </table>	เข็มที่	ฉีดแล้ว (ราย)	ร้อยละ	1	390,391	74.63	2	348,162	66.56	3	35,856	6.85
เข็มที่	ฉีดแล้ว (ราย)	ร้อยละ											
1	390,391	74.63											
2	348,162	66.56											
3	35,856	6.85											

สายด่วน กรมควบคุมโรค 1422

จัดทำโดย : สำนักงานสาธารณสุขจังหวัดพัทลุง โทร. 0 7461 3127 , 0 7461 2400



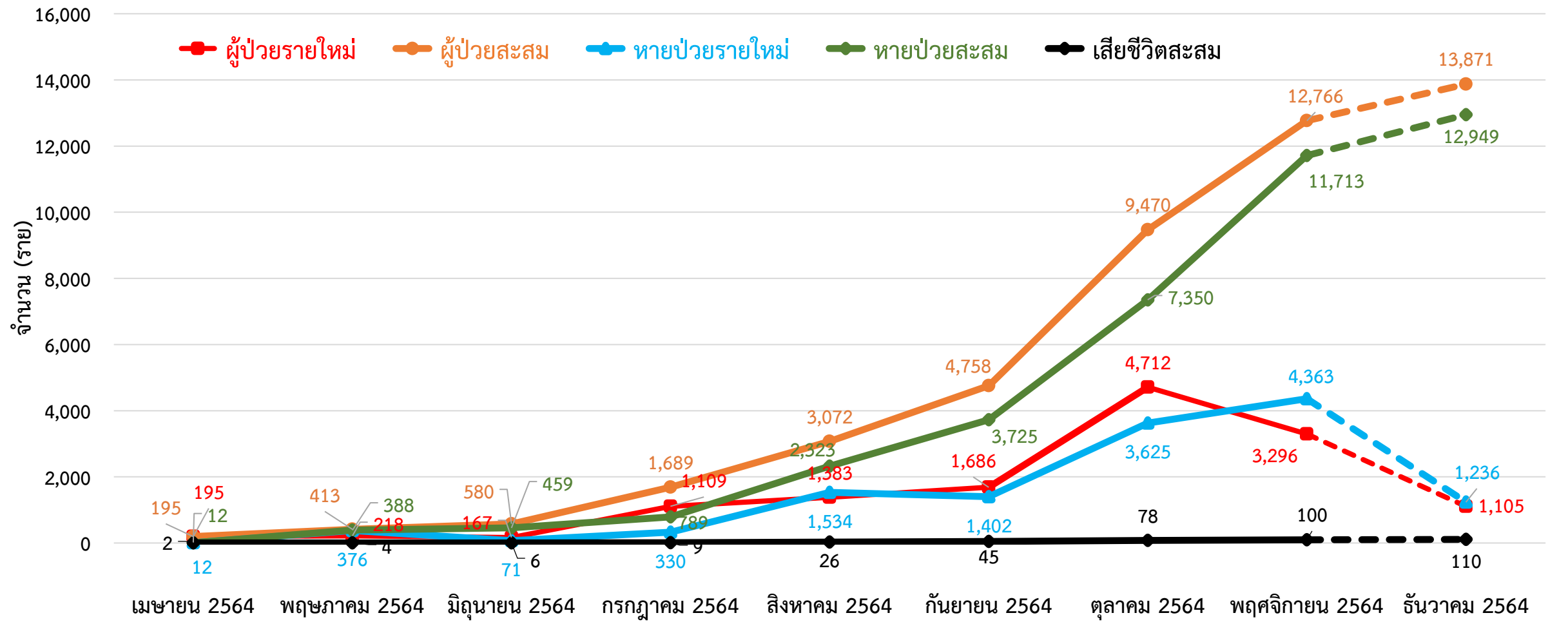
กราฟแสดงจำนวนผู้ป่วยยืนยัน COVID-19 รายใหม่ ระลอก เมษายน 2564 จังหวัดพัทลุง



ข้อมูลระหว่างวันที่ 11 เมษายน 2564 – 15 ธันวาคม 2564 (13.30 น.)

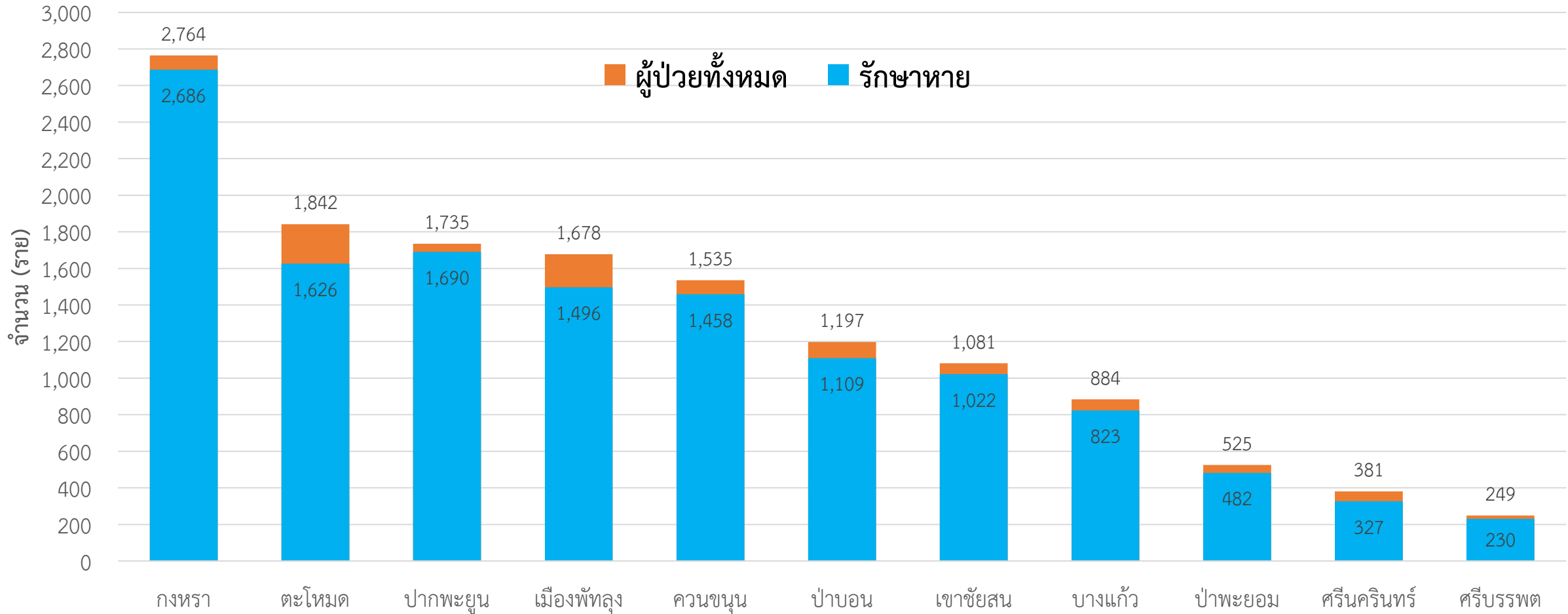


กราฟแสดงจำนวนผู้ป่วยยืนยัน COVID-19 ในจังหวัดพัทลุง ระลอก เมษายน 2564 รายใหม่และสะสม



ข้อมูลระหว่างวันที่ 10 เมษายน 2564 – 15 ธันวาคม 2564 (19.00 น.)

กราฟแสดงจำนวนผู้ป่วยยืนยัน COVID-19 ในจังหวัดพัทลุง ระลอก เมษายน 2564 จำแนกรายอำเภอ



ข้อมูลระหว่างวันที่ 10 เมษายน 2564 – 15 ธันวาคม 2564 (19.00 น.)

การส่งตรวจทางห้องปฏิบัติการ COVID-19 ระลอก เมษายน 2564 จังหวัดพัทลุง

กลุ่ม	ส่งตรวจ	พบเชื้อ COVID-19	
		จำนวน	ร้อยละ
1. ผู้สัมผัสเสี่ยงสูง/ต่ำ	87,735	13,232	15.08
2. ผู้ป่วยปอดอักเสบ	245	1	0.41
3. แรงงานต่างด้าว	44	0	0.00
4. ค้นหาเชิงรุกในชุมชน/เรือนจำ	4,975	496	9.97
5. PUI อื่น ๆ	14,973	489	3.27
รวม	107,972	14,218	13.17

ข้อมูลระหว่างวันที่ 1 เมษายน 2564 – 15 ธันวาคม 2564



ผู้ติดเชื้อ COVID-19 ระลอก เมษายน 2564 ที่กำลังรักษาในโรงพยาบาล จังหวัดพัทลุง

สำนักงานสาธารณสุขจังหวัดพัทลุง
Phatthalung Provincial Public Health Office

รพ.ตะโหมด	59	รพ.ป่าพะยอม	49
รพ.เขาชัยสน	39	รพ.ป่าบอน	38
รพ.ปากพะยูน	34	รพ.ควนขนุน	32
รพ.งหรา	31	รพ.ศรีบรรพต	26
รพ.บางแก้ว	25	รพ.ศรีนครินทร์ฯ	9
ศูนย์พักคอย (Community Isolation)			
อ.ตะโหมด	64	อ.เมืองพัทลุง	40
อ.ป่าบอน	28	อ.ปากพะยูน	15
แยกกักตัวที่บ้าน (Home Isolation)			
อ.เมืองพัทลุง	51	อ.บางแก้ว	41
อ.ตะโหมด	28	อ.ควนขนุน	18
อ.ป่าบอน	17	อ.งหรา	14
อ.ศรีนครินทร์	5	อ.เขาชัยสน	4
อ.ปากพะยูน	2		

รพ.พัทลุง **120**

กำลังรักษาทั้งหมด

ผู้ป่วยยืนยัน COVID-19
812 ราย

ชั้คณธาณี
Hospital **59**

บ้านหน้าเกาะ
Hospital **1**

หมายเหตุ : กลุ่ม ATK+ กำลังรักษา
ใน CI/HI **37** ราย

ข้อมูล ณ วันที่ 15 ธันวาคม 2564 (19.00 น.)
สำนักงานสาธารณสุขจังหวัดพัทลุง

ผู้ป่วยในจังหวัด สะสม **13,871** ราย

รับผู้ป่วยพัทลุงจากต่างจังหวัด สะสม **250** ราย

รพ.พัทลุง
อาการรุนแรง **8**

รพ.พัทลุง รพช./Hospital
อาการปานกลาง **62** **85**

ไม่มีอาการ/อาการเล็กน้อย **694**

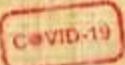
ได้รับยา Favi **669** ราย

เสียชีวิต สะสม **113**

หายป่วย สะสม **13,196**



ยอดผู้ป่วยเวลา 19.00 น.



ยกมา	รับใหม่	จำหน่าย			คงรักษา	FAVI
		ครบ 10 วัน	ส่งต่อ รพ	ส่งต่อ HI		

ยอดสะสม		
รวมผู้ป่วย	รวมจำหน่ายแยกประเภท	

Hospital ชัยคณาธานี วันที่ 17

สถานการณ์การใช้เตียง โทร 062 851 6665

พร้อมรับ 250 → ใช้ไป 59 → คงเหลือ 191

62	16	19	-	-	59	44
24	6	7	-	-	23	
38	10	12	-	-	36	

133	ครบ 10 วัน	71 ราย
54	ส่งต่อ รพ	3 ราย
79	ส่งต่อ HI	- ราย

Hospital บ้านหน้าเกาะ วันที่ 29

สถานการณ์การใช้เตียง โทร 093 194 6152

พร้อมรับ 110 → ใช้ไป 1 → คงเหลือ 109

3	-	2	-	-	1	-
1	-	1	-	-	-	
2	-	1	-	-	1	

102	ครบ 10 วัน	100 ราย
46	ส่งต่อ รพ	1 ราย
56	ส่งต่อ HI	- ราย



รวมยอดประจำวัน						
ยกมา	รับใหม่	รวมจำหน่าย 21			คงรักษา	FAVI
65	16	21	-	-	60	44

6,251	ครบ 10 วัน	5,877 ราย
2,987	ส่งต่อ รพ	278 ราย
3,264	ส่งต่อ HI	36 ราย

กลุ่มภารกิจปฏิบัติการ (Operation) สำนักงานสาธารณสุขจังหวัดพัทลุง

ศูนย์น้ำใจคนเมืองลุง รวม 141 วัน (19กค-7ธค64) ปิด

รวม 1,820	ครบ 10 วัน	1,689 ราย
835	ส่งต่อ รพ	117 ราย
985	ส่งต่อ HI	14 ราย

รพ.สนาม ทบ.(พลพัฒนา4) รวม 127 วัน (26กค-28พย64) ปิด

รวม 1,932	ครบ 10 วัน	1,880 ราย
982	ส่งต่อ รพ	52 ราย
950		

ศูนย์น้ำใจวังโนราร์ห์ รวม 124 วัน (25กค-29พย64) ปิด

รวม 2,264	ครบ 10 วัน	2,137 ราย
1,070	ส่งต่อ รพ	105 ราย
1,194	ส่งต่อ HI	22 ราย



สำนักงานสาธารณสุขจังหวัดพิจิตร
Phatthalung Provincial Public Health Office

จำนวนเตียง รองรับผู้ป่วย COVID-19 จังหวัดพิจิตร

โรงพยาบาลทั่วไป/โรงพยาบาลชุมชน/โรงพยาบาลสนาม/Hospital

ลำดับ	โรงพยาบาล	ห้อง negative pressure		ห้องแยกทั่วไป		Cohort ward		จำนวนเตียงรวม	จำนวนเตียงใช้ไป	จำนวนเตียงคงเหลือ
		ทั้งหมด	ยอดใช้	ทั้งหมด	ยอดใช้	ทั้งหมด	ยอดใช้			
		(เตียง)	(เตียง)	(เตียง)	(เตียง)	(เตียง)	(เตียง)			
1	รพ.พิจิตร	2	1	20	12	114	114	136	127	9
2	รพ.ควนขนุน	2	2	1	1	34	34	37	37	0
3	รพ.ตะโหมด	1	1	5	5	45	45	51	51	0
4	รพ.เขาชัยสน	1	1	5	1	30	30	36	32	4
5	รพ.กงหรา	1	0	5	0	38	20	44	20	24
6	รพ.บางแก้ว	1	1	2	1	24	21	27	23	4
7	รพ.ป่าพะยอม	1	1	3	3	44	34	48	38	10
8	รพ.ป่าพะยูน	1	1	11	8	20	20	32	29	3
9	รพ.ป่าบอน	1	1	4	4	25	21	30	26	4
10	รพ.ศรีบรรพต	1	1	1	1	40	26	42	28	14
11	รพ.ศรีนครินทร์ (ปัญญานันทภิกขุ)	1	0	3	2	36	4	40	6	34
12	Hospital ชัยคณาธานี					250	59	250	59	191
13	Hospital บ้านหน้าเกาะ					110	1	110	1	109
รวม		13	10	60	38	810	429	883	477	406

ศูนย์พักคอย (Community Isolation)

อำเภอ	จำนวน CI (แห่ง)	รองรับ (คน)	กำลังรักษา (คน)	ว่างรองรับ (คน)
เมืองพิจิตร	2	190	40	150
กงหรา	2	240	0	240
เขาชัยสน	5	80	0	80
ตะโหมด	3	100	64	36
ควนขนุน	1	40	0	40
ป่าพะยูน	1	70	15	55
ศรีบรรพต	1	20	0	20
ป่าบอน	2	60	28	32
บางแก้ว	1	45	0	45
ป่าพะยอม	1	70	0	70
ศรีนครินทร์	1	30	0	30
รวม	20	945	147	798

ข้อมูล ณ วันที่ 15 ธันวาคม 2564 (19.00 น.)

