



สำนักงานสาธารณสุขจังหวัดพัทลุง
Phatthalung Provincial Public Health Office

สถานการณ์โรคติดเชื้อไวรัสโคโรนา 2019

(ระลอก เมษายน 2564)

จังหวัดพัทลุง

(ประจำวันที่ 14 ธันวาคม 2564)



สถานการณ์ COVID-19

จังหวัดพัทลุง

การระบาดระลอก เมษายน 64

ข้อมูล ณ วันที่ **14 ธันวาคม 2564** เวลา **15:30 น.**

พบเชื้อระลอก เมษายน 64 (ราย)	หายป่วยวันนี้ (ราย)	เสียชีวิต (คน)
ผู้ป่วยรายใหม่วันนี้	80	วันนี้
59	หายป่วยสะสม (ราย)	สะสม
ผู้ป่วยยืนยันสะสม ตั้งแต่ เม.ย. 64	13,037	2 112
14,044		(CFR 0.80%)

ผู้ป่วยแยกรายอำเภอ (ระลอก เม.ย. 64)

อำเภอ	พบเชื้อ (ราย)						รักษาหาย (ราย)		เสียชีวิต (คน)	
	ผู้ป่วยในจังหวัด		รับผู้ป่วยพัทลุง มาจากต่างจังหวัด		รวม		วันนี้	สะสม	ผู้ป่วยใน จังหวัด	รับผู้ป่วย พัทลุง มาจาก ต่างจังหวัด
	วันนี้	สะสม	วันนี้	สะสม	วันนี้	สะสม				
กงหรา	3	2,759	0	2	3	2,761	14	2,680	7	0
ตะโหมด	17	1,822	0	5	17	1,827	10	1,592	10	1
ปากพะยูน	6	1,728	0	22	6	1,750	3	1,707	13	0
เมืองพัทลุง	22	1,664	0	105	22	1,769	10	1,562	18	2
ควนขนุน	6	1,530	0	42	6	1,572	14	1,484	19	0
ป่าบอน	0	1,197	0	10	0	1,207	9	1,094	12	0
เขาชัยสน	0	1,075	0	19	0	1,094	8	1,029	12	0
บางแก้ว	0	876	0	24	0	900	5	845	5	0
ป่าพะยอม	4	513	0	6	4	519	1	487	9	0
ศรีนครินทร์	1	381	0	7	1	388	4	329	3	0
ศรีบรรพต	0	249	0	8	0	257	2	228	1	0
รวม	59	13,794	0	250	59	14,044	80	13,037	109	3

* ผู้ป่วยรายอำเภอมีการปรับเปลี่ยนที่อยู่ตามภูมิลำเนาทำให้ข้อมูลผู้ป่วยสะสม เพิ่ม/ลด เป็นปัจจุบันตามข้อมูลล่าสุด *

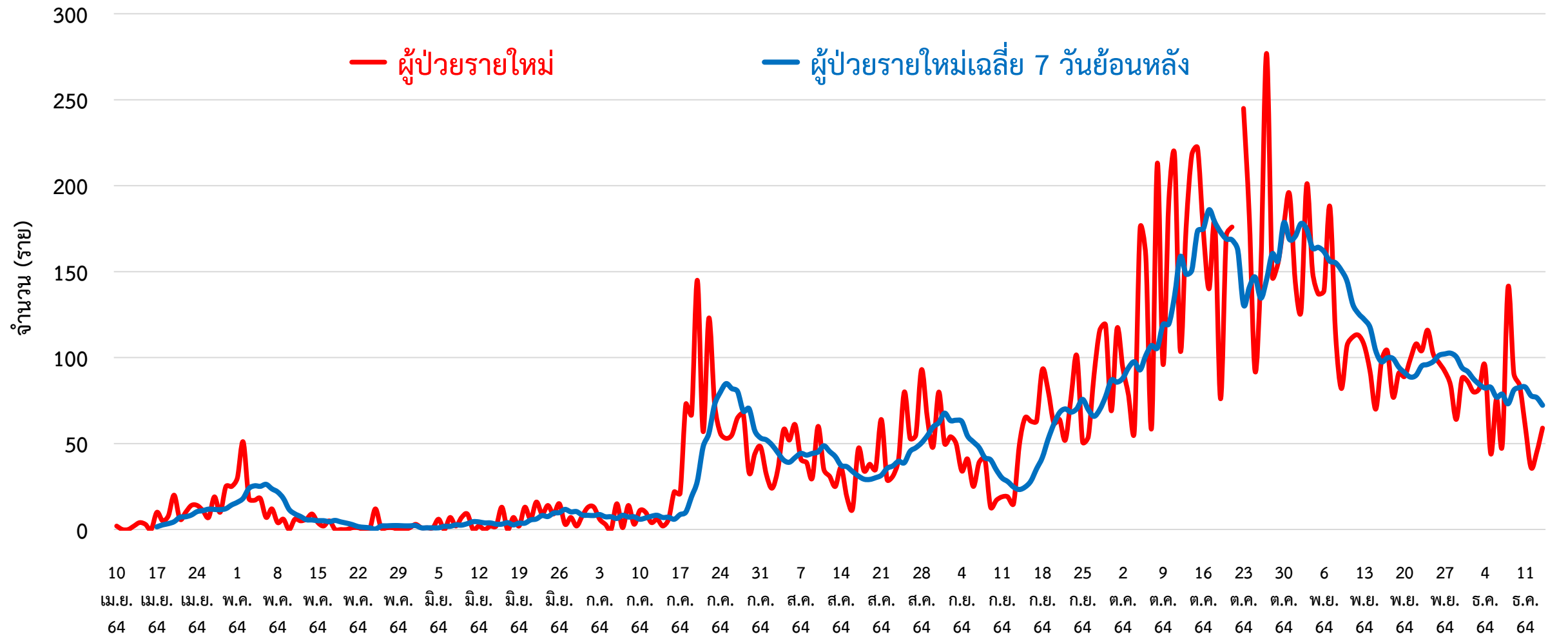
ผู้ต้องขังในเรือนจำ	การฉีควัคซีน COVID-19 ตามทะเบียนราษฎร จ.พัทลุง	D-M-H-T-T		
วันนี้ - คน	สะสม 839 คน (ATK)	เข็มที่	ฉีดแล้ว (ราย)	ร้อยละ
ผู้ป่วยในเรือนจำ หบค.ไม่ับรวมในกลุ่มผู้ติดเชื้อมากภายในจังหวัด		1	390,083	74.57
		2	347,124	66.36
		3	34,211	6.54

สายด่วน กรมควบคุมโรค 1422

จัดทำโดย : สำนักงานสาธารณสุขจังหวัดพัทลุง โทร. 0 7461 3127 , 0 7461 2400

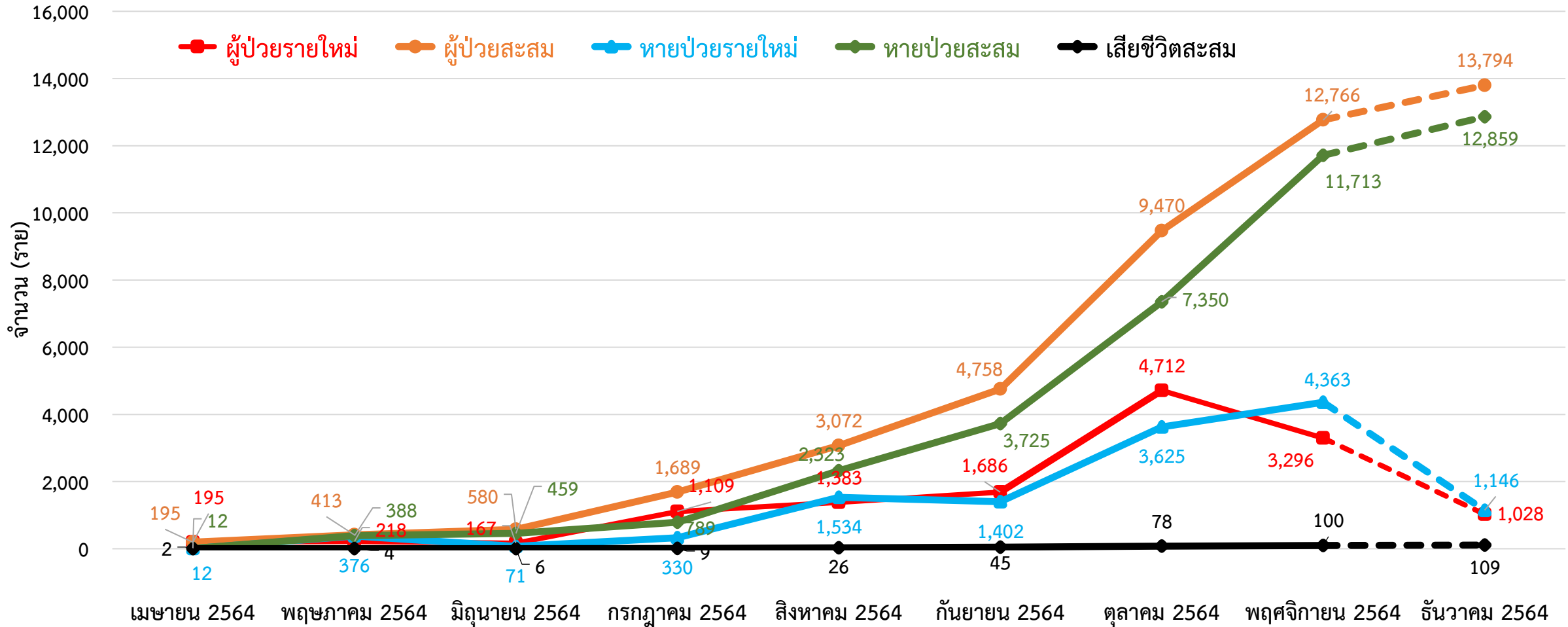


กราฟแสดงจำนวนผู้ป่วยยืนยัน COVID-19 รายใหม่ ระลอก เมษายน 2564 จังหวัดพัทลุง



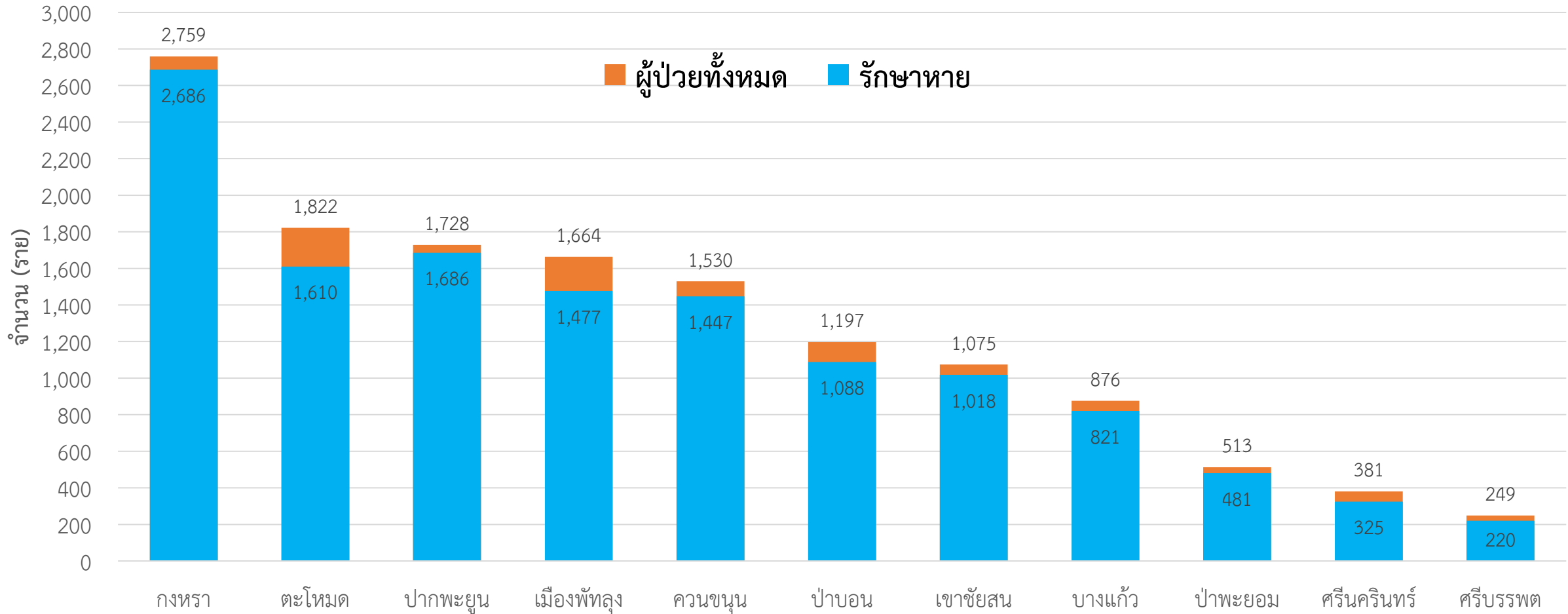
ข้อมูลระหว่างวันที่ 11 เมษายน 2564 – 14 ธันวาคม 2564 (15.30 น.)

กราฟแสดงจำนวนผู้ป่วยยืนยัน COVID-19 ในจังหวัดพัทลุง ระลอก เมษายน 2564 รายใหม่และสะสม



ข้อมูลระหว่างวันที่ 10 เมษายน 2564 – 14 ธันวาคม 2564 (19.00 น.)

กราฟแสดงจำนวนผู้ป่วยยืนยัน COVID-19 ในจังหวัดพัทลุง ระลอก เมษายน 2564 จำแนกรายอำเภอ



ข้อมูลระหว่างวันที่ 10 เมษายน 2564 – 14 ธันวาคม 2564 (19.00 น.)

การส่งตรวจทางห้องปฏิบัติการ COVID-19 ระลอก เมษายน 2564 จังหวัดพัทลุง

กลุ่ม	ส่งตรวจ	พบเชื้อ COVID-19	
		จำนวน	ร้อยละ
1. ผู้สัมผัสเสี่ยงสูง/ต่ำ	87,317	13,156	15.07
2. ผู้ป่วยปอดอักเสบ	244	1	0.41
3. แรงงานต่างด้าว	44	0	0.00
4. ค้นหาเชิงรุกในชุมชน/เรือนจำ	4,973	496	9.97
5. PUI อื่น ๆ	14,922	488	3.27
รวม	107,500	14,141	13.15

ข้อมูลระหว่างวันที่ 1 เมษายน 2564 – 14 ธันวาคม 2564



ผู้ติดเชื้อ COVID-19 ระลอก เมษายน 2564 ที่กำลังรักษาในโรงพยาบาล จังหวัดพัทลุง

สำนักงานสาธารณสุขจังหวัดพัทลุง
Phatthalung Provincial Public Health Office

รพ.ตะโหมด	59	รพ.ศรีบรรพต	43
รพ.ป่าบอน	42	รพ.เขาชัยสน	38
รพ.ป่าพะยอม	38	รพ.ปากพะยูน	36
รพ.ควนขนุน	35	รพ.บางแก้ว	25
รพ.งหรา	24	รพ.ศรีนครินทร์ฯ	9

ศูนย์พักคอย (Community Isolation)

อ.ตะโหมด	55	อ.เมืองพัทลุง	42
อ.ป่าบอน	28	อ.ปากพะยูน	15

แยกกักตัวที่บ้าน (Home Isolation)

อ.เมืองพัทลุง	60	อ.บางแก้ว	44
อ.ตะโหมด	28	อ.ควนขนุน	22
อ.ป่าบอน	17	อ.งหรา	16
อ.ศรีนครินทร์	5	อ.เขาชัยสน	4
อ.ปากพะยูน	2		

รพ.พัทลุง 116

กำลังรักษาทั้งหมด

ผู้ป่วยยืนยัน COVID-19
826 ราย

ชัยคณาธานี
Hospital 62

บ้านหน้าเกาะ
Hospital 3

หมายเหตุ : กลุ่ม ATK+ กำลังรักษา
ใน CI/HI **42** ราย

ข้อมูล ณ วันที่ 14 ธันวาคม 2564 (19.00 น.)
สำนักงานสาธารณสุขจังหวัดพัทลุง

ผู้ป่วยในจังหวัด สะสม **13,794** ราย

รับผู้ป่วยพัทลุงจากต่างจังหวัด สะสม **250** ราย

รพ.พัทลุง
อาการรุนแรง 9

รพ.พัทลุง รพช./Hospital
อาการปานกลาง 59 103

ไม่มีอาการ/อาการเล็กน้อย 697

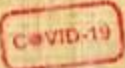
ได้รับยา Favi **704** ราย

เสียชีวิต สะสม **112**

หายป่วย สะสม **13,106**



ยอดผู้ป่วยเวลา 19.00 น.



ยกมา	รับใหม่	จำหน่าย			คงรักษา	FAVI
		ครบ 10 วัน	ส่งต่อ รพ	ส่งต่อ HI		

ยอดสะสม		
รวมผู้ป่วย	รวมจำหน่ายแยกประเภท	

Hospital ชัยคณาธานี วันที่ 16

สถานการณ์การใช้เตียง โทร 062 851 6665

พร้อมรับ 250 → ใช้ไป 62 → คงเหลือ 188

66	2	6	-	-	62	44
22	2	-	-	-	20	
44	-	6	-	-	38	

117	ครบ 10 วัน	52 ราย
48	ส่งต่อ รพ	3 ราย
69	ส่งต่อ HI	- ราย

Hospital บ้านหน้าเกาะ วันที่ 28

สถานการณ์การใช้เตียง โทร 093 194 6152

พร้อมรับ 110 → ใช้ไป 3 → คงเหลือ 107

3	-	-	-	-	3	-
1	-	-	-	-	1	
2	-	-	-	-	2	

102	ครบ 10 วัน	98 ราย
46	ส่งต่อ รพ	1 ราย
56	ส่งต่อ HI	- ราย



รวมยอดประจำวัน						
ยกมา	รับใหม่	รวมจำหน่าย 6			คงรักษา	FAVI
69	2	6	-	-	65	44

6,235	ครบ 10 วัน	5,856 ราย
2,981	ส่งต่อ รพ	278 ราย
3,254	ส่งต่อ HI	36 ราย

กลุ่มภารกิจปฏิบัติการ (Operation) สำนักงานสาธารณสุขจังหวัดพัทลุง

ศูนย์น้ำใจคนเมืองลุง รวม 141 วัน (19กค-7ธค64) ปิด

รวม 1,820	ครบ 10 วัน	1,689 ราย
835	ส่งต่อ รพ	117 ราย
985	ส่งต่อ HI	14 ราย

รพ.สนาม ทบ.(พลพัฒนา4) รวม 127 วัน (26กค-28พย64) ปิด

รวม 1,932	ครบ 10 วัน	1,880 ราย
982	ส่งต่อ รพ	52 ราย
950		

ศูนย์น้ำใจวังโนราร์ห์ รวม 124 วัน (25กค-29พย64) ปิด

รวม 2,264	ครบ 10 วัน	2,137 ราย
1,070	ส่งต่อ รพ	105 ราย
1,194	ส่งต่อ HI	22 ราย



จำนวนเตียง รองรับผู้ป่วย COVID-19 จังหวัดพัทลุง

โรงพยาบาลทั่วไป/โรงพยาบาลชุมชน/โรงพยาบาลสนาม/Hospital

ลำดับ	โรงพยาบาล	ห้อง negative pressure		ห้องแยกทั่วไป		Cohort ward		จำนวนเตียงรวม	จำนวนเตียงใช้ไป	จำนวนเตียงคงเหลือ
		ทั้งหมด	ยอดใช้	ทั้งหมด	ยอดใช้	ทั้งหมด	ยอดใช้			
		(เตียง)	(เตียง)	(เตียง)	(เตียง)	(เตียง)	(เตียง)			
1	รพ.พัทลุง	2	1	20	7	114	114	136	122	14
2	รพ.ควนขนุน	2	2	1	1	34	34	37	37	0
3	รพ.ตะโหมด	1	1	5	5	46	46	52	52	0
4	รพ.เขาชัยสน	1	0	5	1	30	30	36	31	5
5	รพ.งหวรา	1	0	5	0	38	20	44	20	24
6	รพ.บางแก้ว	1	1	2	1	24	21	27	23	4
7	รพ.ป่าพะยอม	1	1	3	3	44	24	48	28	20
8	รพ.ปากพะยูน	1	0	11	11	41	19	53	30	23
9	รพ.ป่าบอน	1	1	4	4	26	22	31	27	4
10	รพ.ศรีบรรพต	1	1	1	1	40	36	42	38	4
11	รพ.ศรีนครินทร์ (ปัญญาันนทภิกขุ)	1	0	3	2	36	4	40	6	34
12	Hospital ชัยคณาธานี					250	62	250	62	188
13	Hospital บ้านหน้าเกาะ					110	3	110	3	107
รวม		13	8	60	36	833	435	906	479	427

ศูนย์พักคอย (Community Isolation)

อำเภอ	จำนวน CI (แห่ง)	รองรับ (คน)	กำลังรักษา (คน)	ว่างรองรับ (คน)
เมืองพัทลุง	2	190	42	148
งหวรา	2	240	0	240
เขาชัยสน	5	80	0	80
ตะโหมด	3	100	55	45
ควนขนุน	1	40	0	40
ปากพะยูน	1	70	15	55
ศรีบรรพต	1	20	0	20
ป่าบอน	2	60	28	32
บางแก้ว	1	45	0	45
ป่าพะยอม	1	70	0	70
ศรีนครินทร์	1	30	0	30
รวม	20	945	140	805

ข้อมูล ณ วันที่ 14 ธันวาคม 2564 (19.00 น.)

