



สำนักงานสาธารณสุขจังหวัดพัทลุง
Phatthalung Provincial Public Health Office

สถานการณ์โรคติดเชื้อไวรัสโคโรนา 2019

(ระลอก เมษายน 2564)

จังหวัดพัทลุง

(ประจำวันที่ 13 ธันวาคม 2564)



สถานการณ์ COVID-19

จังหวัดพิจิตร

การระบาดระลอก เมษายน 64

ข้อมูล ณ วันที่ **13 ธันวาคม 2564** เวลา **14:00 น.**

พบเชื้อระลอก เมษายน 64 (ราย)	หายป่วยวันนี้ (ราย)	เสียชีวิต (คน)
ผู้ป่วยรายใหม่วันนี้	87	วันนี้
43	หายป่วยสะสม (ราย)	สะสม
ผู้ป่วยยืนยันสะสม ตั้งแต่ เม.ย. 64	12,957	2 110
13,983		(CFR 0.79%)

ผู้ป่วยแยกรายอำเภอ (ระลอก เม.ย. 64)

อำเภอ	พบเชื้อ (ราย)						รักษาหาย (ราย)		เสียชีวิต (คน)	
	ผู้ป่วยในจังหวัด		รับผู้ป่วยพิจิตร จากต่างจังหวัด		รวม		วันนี้	สะสม	ผู้ป่วยใน จังหวัด	รับผู้ป่วย พิจิตร จากต่างจังหวัด
	วันนี้	สะสม	วันนี้	สะสม	วันนี้	สะสม				
งขลา	1	2,756	0	2	1	2,758	1	2,666	7	0
ตะโหมด	9	1,804	0	5	9	1,809	13	1,582	10	1
ปากพะยูน	2	1,722	0	22	2	1,744	1	1,704	12	0
เมืองพิจิตร	8	1,642	0	105	8	1,747	38	1,552	18	2
ควนขนุน	14	1,524	0	42	14	1,566	10	1,470	19	0
ป่าบอน	5	1,197	0	10	5	1,207	6	1,085	11	0
เขาชัยสน	1	1,075	0	19	1	1,094	7	1,021	12	0
บางแก้ว	0	875	0	24	0	899	3	840	5	0
ป่าพะยอม	0	509	0	6	0	515	4	486	9	0
ศรีนครินทร์	3	380	0	7	3	387	3	325	3	0
ศรีบรรพต	0	249	0	8	0	257	1	226	1	0
รวม	43	13,733	0	250	43	13,983	87	12,957	107	3

* ผู้ป่วยรายอำเภอมีการปรับเปลี่ยนที่อยู่ตามภูมิลำเนาทำให้ข้อมูลผู้ป่วยสะสม เพิ่ม/ลด เป็นปัจจุบันตามข้อมูลล่าสุด *

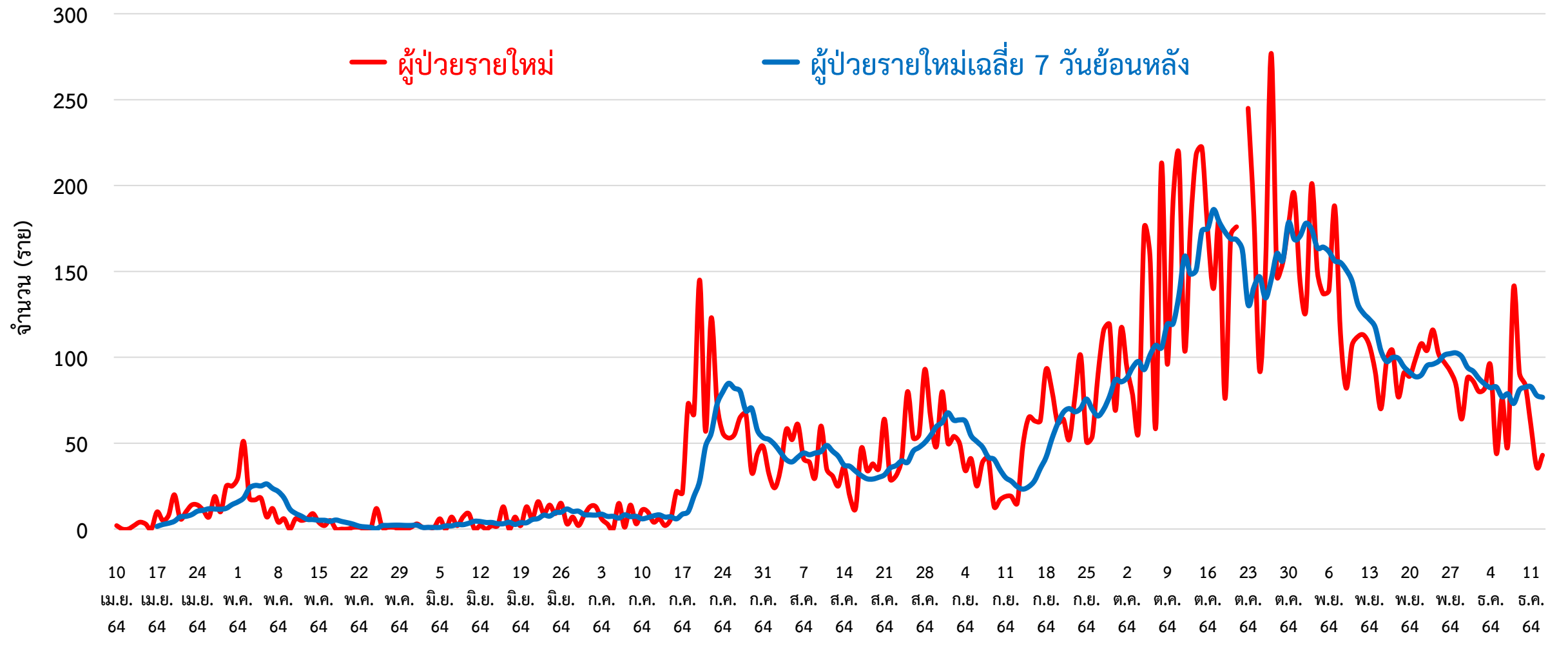
ผู้ต้องขังในเรือนจำ วันนี้ - คน สะสม 839 คน (ATK) <small>ผู้ป่วยในเรือนจำ สบค. ไม่นับรวมในกลุ่มผู้ติดเชื้อมาในจังหวัด</small>	การฉีดวัคซีน COVID-19 ตามทะเบียนราษฎร์ จ.พิจิตร <table border="1"> <tr> <th>เข็มที่</th> <th>ฉีดแล้ว (ราย)</th> <th>ร้อยละ</th> </tr> <tr> <td>1</td> <td>389,198</td> <td>74.41</td> </tr> <tr> <td>2</td> <td>345,235</td> <td>66.00</td> </tr> <tr> <td>3</td> <td>33,308</td> <td>6.37</td> </tr> </table>	เข็มที่	ฉีดแล้ว (ราย)	ร้อยละ	1	389,198	74.41	2	345,235	66.00	3	33,308	6.37	โควิด D-M-H-T-T
เข็มที่	ฉีดแล้ว (ราย)	ร้อยละ												
1	389,198	74.41												
2	345,235	66.00												
3	33,308	6.37												

สายด่วน กรมควบคุมโรค 1422

จัดทำโดย : สำนักงานสาธารณสุขจังหวัดพิจิตร โทร. 0 7461 3127 , 0 7461 2400

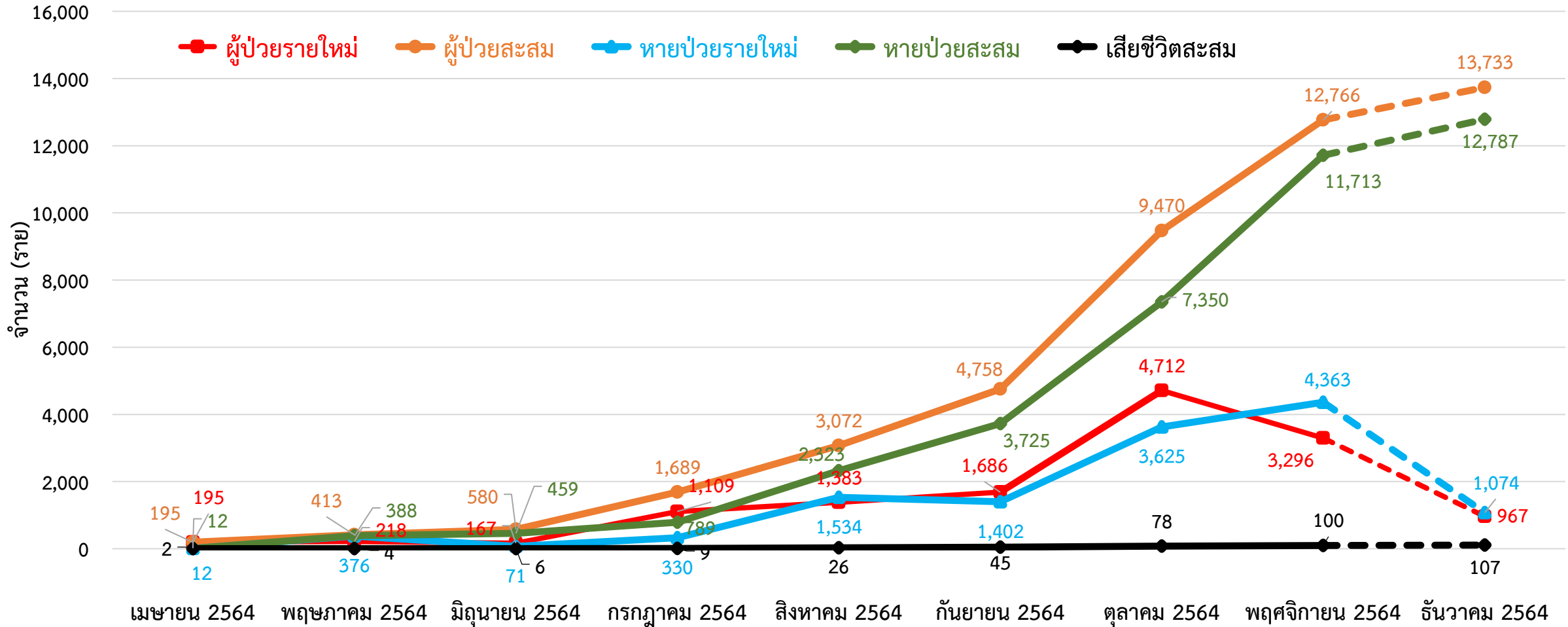


กราฟแสดงจำนวนผู้ป่วยยืนยัน COVID-19 รายใหม่ ระลอก เมษายน 2564 จังหวัดพัทลุง



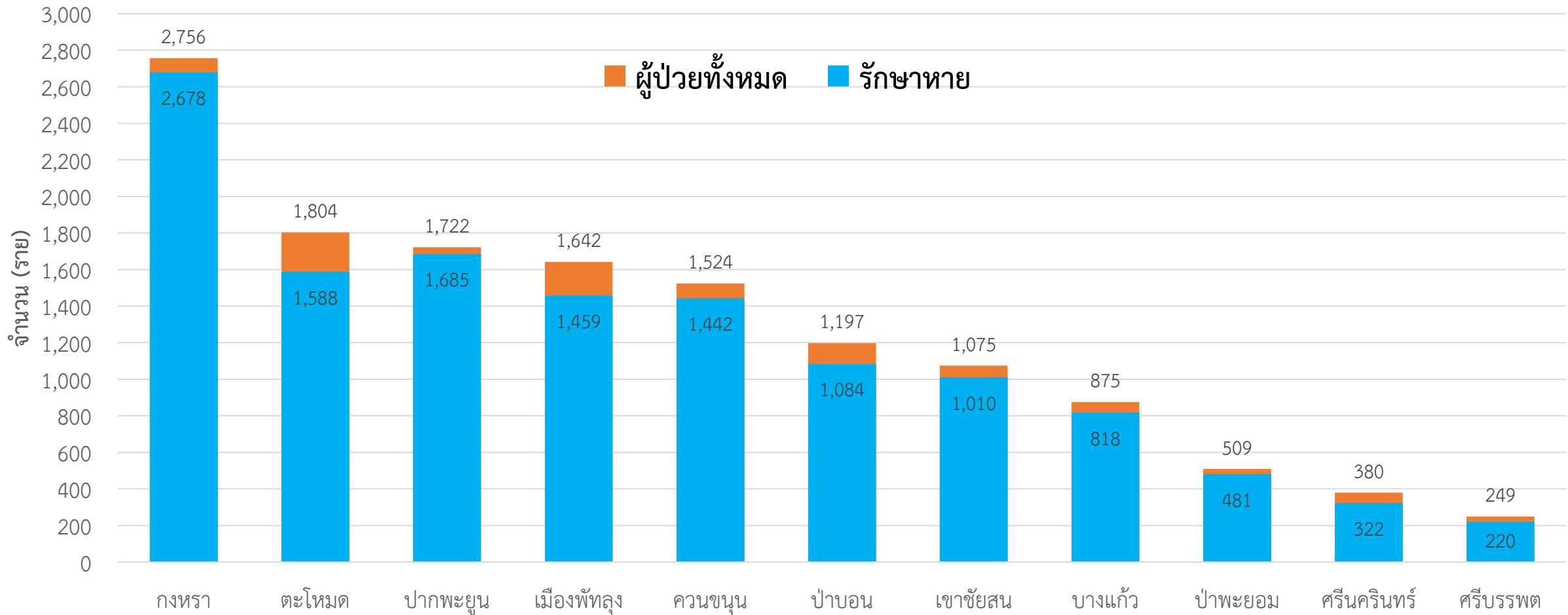
ข้อมูลระหว่างวันที่ 11 เมษายน 2564 – 13 ธันวาคม 2564 (14.00 น.)

กราฟแสดงจำนวนผู้ป่วยยืนยัน COVID-19 ในจังหวัดพัทลุง ระลอก เมษายน 2564 รายใหม่และสะสม



ข้อมูลระหว่างวันที่ 10 เมษายน 2564 – 13 ธันวาคม 2564 (19.00 น.)

กราฟแสดงจำนวนผู้ป่วยยืนยัน COVID-19 ในจังหวัดพัทลุง ระลอก เมษายน 2564 จำแนกรายอำเภอ



ข้อมูลระหว่างวันที่ 10 เมษายน 2564 – 13 ธันวาคม 2564 (19.00 น.)

การส่งตรวจทางห้องปฏิบัติการ COVID-19 ระลอก เมษายน 2564 จังหวัดพัทลุง

กลุ่ม	ส่งตรวจ	พบเชื้อ COVID-19	
		จำนวน	ร้อยละ
1. ผู้สัมผัสเสี่ยงสูง/ต่ำ	87,165	13,098	15.03
2. ผู้ป่วยปอดอักเสบ	244	1	0.41
3. แรงงานต่างด้าว	44	0	0.00
4. ค้นหาเชิงรุกในชุมชน/เรือนจำ	4,972	496	9.98
5. PUI อื่น ๆ	14,876	487	3.27
รวม	107,301	14,082	13.12

ข้อมูลระหว่างวันที่ 1 เมษายน 2564 – 13 ธันวาคม 2564



ผู้ติดเชื้อ COVID-19 ระลอก เมษายน 2564 ที่กำลังรักษาในโรงพยาบาล จังหวัดพัทลุง

สำนักงานสาธารณสุขจังหวัดพัทลุง
Phatthalung Provincial Public Health Office

รพ.ตะโหมด	67	รพ.เขาชัยสน	48
รพ.ศรีบรรพต	43	รพ.ควนขนุน	42
รพ.ปากพะยูน	40	รพ.บางแก้ว	37
รพ.ป่าพะยอม	34	รพ.ป่าบอน	33
รพ.งหรา	30	รพ.ศรีนครินทร์ฯ	13

ศูนย์พักคอย (Community Isolation)

อ.ตะโหมด	64	อ.เมืองพัทลุง	31
อ.ป่าบอน	28	อ.ปากพะยูน	6

แยกกักตัวที่บ้าน (Home Isolation)

อ.เมืองพัทลุง	64	อ.บางแก้ว	34
อ.ตะโหมด	18	อ.ป่าบอน	17
อ.งหรา	15	อ.ควนขนุน	12
อ.ศรีนครินทร์	4	อ.เขาชัยสน	4
อ.ปากพะยูน	2		

รพ.พัทลุง 116

กำลังรักษาทั้งหมด

ผู้ป่วยยืนยัน COVID-19
839 ราย

ชัยคณาธานี
Hospital 66

บ้านหน้าเกาะ
Hospital 3

หมายเหตุ : กลุ่ม ATK+ กำลังรักษา
ใน CI/HI **32** ราย

ข้อมูล ณ วันที่ 13 ธันวาคม 2564 (19.00 น.)
สำนักงานสาธารณสุขจังหวัดพัทลุง

ผู้ป่วยในจังหวัด สะสม **13,733** ราย

รับผู้ป่วยพัทลุงจากต่างจังหวัด สะสม **250** ราย

อาการรุนแรง รพ.พัทลุง **8**

อาการปานกลาง รพ.พัทลุง **65** รพช./Hospital **105**

ไม่มีอาการ/อาการเล็กน้อย **693**

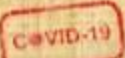
ได้รับยา Favi **689** ราย

เสียชีวิต สะสม **110**

หายป่วย สะสม **13,034**



ยอดผู้ป่วยเวลา 19.00 น.



ยกมา	รับใหม่	จำหน่าย			คงรักษา	FAVI
		ครบ 10 วัน	ส่งต่อ รพ	ส่งต่อ HI		

ยอดสะสม		
รวมผู้ป่วย	รวมจำหน่ายแยกประเภท	

Hospital ชัยคณาธานี วันที่ 15

สถานการณ์การใช้เตียง โทร 062 851 6665

พร้อมรับ 250 → ใช้ไป 66 → คงเหลือ 184

80	1	13	2	-	66	47
27	-	5	-	-	22	
53	1	8	2	-	44	

115	ครบ 10 วัน	46 ราย
46	ส่งต่อ รพ	3 ราย
69	ส่งต่อ HI	- ราย

Hospital บ้านหน้าเกาะ วันที่ 27

สถานการณ์การใช้เตียง โทร 093 194 6152

พร้อมรับ 110 → ใช้ไป 3 → คงเหลือ 107

3	-	-	-	-	3	-
1	-	-	-	-	1	
2	-	-	-	-	2	

102	ครบ 10 วัน	98 ราย
46	ส่งต่อ รพ	1 ราย
56	ส่งต่อ HI	- ราย



รวมยอดประจำวัน						
ยกมา	รับใหม่	รวมจำหน่าย 15			คงรักษา	FAVI
83	1	13	2	-	69	47

6,233	ครบ 10 วัน	5,850 ราย
2,979	ส่งต่อ รพ	278 ราย
3,254	ส่งต่อ HI	36 ราย

กลุ่มภารกิจปฏิบัติการ (Operation) สำนักงานสาธารณสุขจังหวัดพัทลุง

ศูนย์น้ำใจคนเมืองลุง รวม 141 วัน (19กค-7ธค64) ปิด

รวม 1,820	ครบ 10 วัน	1,689 ราย
835	ส่งต่อ รพ	117 ราย
985	ส่งต่อ HI	14 ราย

รพ.สนาม ทบ.(พลพัฒนา4) รวม 127 วัน (26กค-28พย64) ปิด

รวม 1,932	ครบ 10 วัน	1,880 ราย
982	ส่งต่อ รพ	52 ราย
950		

ศูนย์น้ำใจวังโนรธา รวม 124 วัน (25กค-29พย64) ปิด

รวม 2,264	ครบ 10 วัน	2,137 ราย
1,070	ส่งต่อ รพ	105 ราย
1,194	ส่งต่อ HI	22 ราย



จำนวนเตียง รองรับผู้ป่วย COVID-19 จังหวัดพัทลุง

โรงพยาบาลทั่วไป/โรงพยาบาลชุมชน/โรงพยาบาลสนาม/Hospital

ลำดับ	โรงพยาบาล	ห้อง negative pressure		ห้องแยกทั่วไป		Cohort ward		จำนวนเตียงรวม	จำนวนเตียงใช้ไป	จำนวนเตียงคงเหลือ
		ทั้งหมด	ยอดใช้	ทั้งหมด	ยอดใช้	ทั้งหมด	ยอดใช้			
		(เตียง)	(เตียง)	(เตียง)	(เตียง)	(เตียง)	(เตียง)			
1	รพ.พัทลุง	2	1	20	8	114	114	136	123	13
2	รพ.ควนขนุน	2	2	1	1	34	34	37	37	0
3	รพ.ตะโหมด	1	1	5	5	49	49	55	55	0
4	รพ.เขาชัยสน	1	0	5	0	37	37	43	37	6
5	รพ.งหวรา	1	0	5	5	38	21	44	26	18
6	รพ.บางแก้ว	1	1	2	2	24	24	27	27	0
7	รพ.ป่าพะยอม	1	1	3	3	44	24	48	28	20
8	รพ.ปากพะยูน	1	0	11	9	41	19	53	28	25
9	รพ.ป่าบอน	1	1	4	3	26	15	31	19	12
10	รพ.ศรีบรรพต	1	1	1	1	40	36	42	38	4
11	รพ.ศรีนครินทร์ (ปัญญานันทภิกขุ)	1	0	3	3	36	7	40	10	30
12	Hospital ชัยคณาธานี					250	66	250	66	184
13	Hospital บ้านหน้าเกาะ					110	3	110	3	107
รวม		13	8	60	40	843	449	916	497	419

ศูนย์พักคอย (Community Isolation)

อำเภอ	จำนวน CI (แห่ง)	รองรับ (คน)	กำลังรักษา (คน)	ว่างรองรับ (คน)
เมืองพัทลุง	2	190	31	159
งหวรา	2	240	0	240
เขาชัยสน	5	80	0	80
ตะโหมด	3	100	64	36
ควนขนุน	1	40	0	40
ปากพะยูน	1	70	6	64
ศรีบรรพต	1	20	0	20
ป่าบอน	2	60	28	32
บางแก้ว	1	45	0	45
ป่าพะยอม	1	70	0	70
ศรีนครินทร์	1	30	0	30
รวม	20	945	129	816

ข้อมูล ณ วันที่ 13 ธันวาคม 2564 (19.00 น.)



เกราะป้องกัน COVID-19

D
Social Distancing
รักษาระยะห่าง 1 เมตร

M
Mask
สวมหน้ากากอนามัย

H
Hand Washing
ล้างมือรักษาความสะอาด

T
Test
ตรวจทันทีที่สงสัยรักษาเร็ว

T
Thai cha na
ใช้แอปพลิเคชันไทยชนะ

ไทยชนะ
...คือส่วนหนึ่งที่ช่วยป้องกัน