



สำนักงานสาธารณสุขจังหวัดพัทลุง  
Phatthalung Provincial Public Health Office

# สถานการณ์โรคติดเชื้อไวรัสโคโรนา 2019

**(ระลอก เมษายน 2564)**

**จังหวัดพัทลุง**

(ประจำวันที่ 12 ธันวาคม 2564)



# สถานการณ์ COVID-19

## จังหวัดพัทลุง

การระบาดระลอก เมษายน 64

ข้อมูล ณ วันที่ **12 ธันวาคม 2564** เวลา **15:30 น.**

พบเชื้อระลอก เมษายน 64 (ราย)	หายป่วยวันนี้ (ราย)	เสียชีวิต (คน)
ผู้ป่วยรายใหม่วันนี้	<b>60</b>	วันนี้
<b>36</b>	หายป่วยสะสม (ราย)	สะสม
ผู้ป่วยยืนยันสะสม ตั้งแต่ เม.ย. 64	<b>12,870</b>	<b>0 108</b>
<b>13,940</b>		(CFR 0.77%)

### ผู้ป่วยแยกสายอำเภอ (ระลอก เม.ย. 64)

อำเภอ	พบเชื้อ (ราย)						รักษาหาย (ราย)		เสียชีวิต (คน)	
	ผู้ป่วยในจังหวัด		รับผู้ป่วยพัทลุง มาจากต่างจังหวัด		รวม		วันนี้	สะสม	ผู้ป่วยใน จังหวัด	รับผู้ป่วย พัทลุง มาจาก ต่างจังหวัด
	วันนี้	สะสม	วันนี้	สะสม	วันนี้	สะสม				
กงหรา	3	2,755	0	2	3	2,757	1	2,665	7	0
ตะโหมด	0	1,795	0	5	0	1,800	17	1,569	10	1
ปากพะยูน	0	1,720	0	22	0	1,742	0	1,703	12	0
เมืองพัทลุง	12	1,634	0	105	12	1,739	13	1,514	18	2
ควนขนุน	4	1,510	0	42	4	1,552	7	1,460	18	0
ป่าบอน	6	1,192	0	10	6	1,202	4	1,079	11	0
เขาชัยสน	4	1,074	0	19	4	1,093	9	1,014	11	0
บางแก้ว	2	875	0	24	2	899	2	837	5	0
ป่าพะยอม	1	509	0	6	1	515	0	482	9	0
ศรีนครินทร์	2	377	0	7	2	384	5	322	3	0
ศรีบรรพต	2	249	0	8	2	257	2	225	1	0
<b>รวม</b>	<b>36</b>	<b>13,690</b>	<b>0</b>	<b>250</b>	<b>36</b>	<b>13,940</b>	<b>60</b>	<b>12,870</b>	<b>105</b>	<b>3</b>

\* ผู้ป่วยรายอำเภอมีการปรับเปลี่ยนที่อยู่ตามภูมิลำเนาทำให้ข้อมูลผู้ป่วยสะสม เพิ่ม/ลด เป็นปัจจุบันตามข้อมูลล่าสุด \*

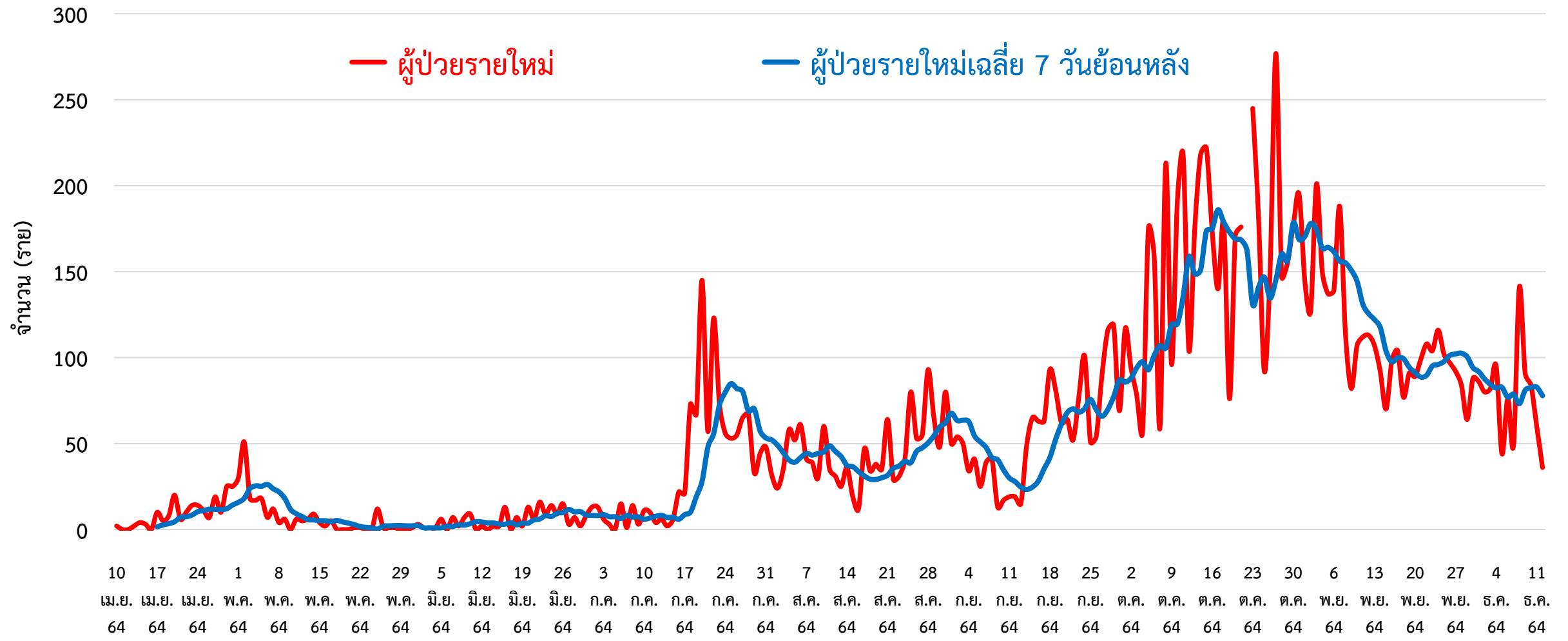
ผู้ต้องขังในเรือนจำ	การฉีดวัคซีน COVID-19 ตามทะเบียนราษฎร จ.พัทลุง	D-M-H-T-T
วันนี้ - คน	สะสม <b>839</b> คน (ATK)	เข็มที่
ผู้ป่วยในเรือนจำ ทบค.ไม่นับรวมในกลุ่มผู้ติดเชื้อมาในจังหวัด		ฉีดแล้ว (ราย)
		ร้อยละ
		<b>1 389,150 74.40</b>
		<b>2 345,199 65.99</b>
		<b>3 33,295 6.37</b>

สายด่วน กรมควบคุมโรค 1422

จัดทำโดย : สำนักงานสาธารณสุขจังหวัดพัทลุง โทร. 0 7461 3127 , 0 7461 2400



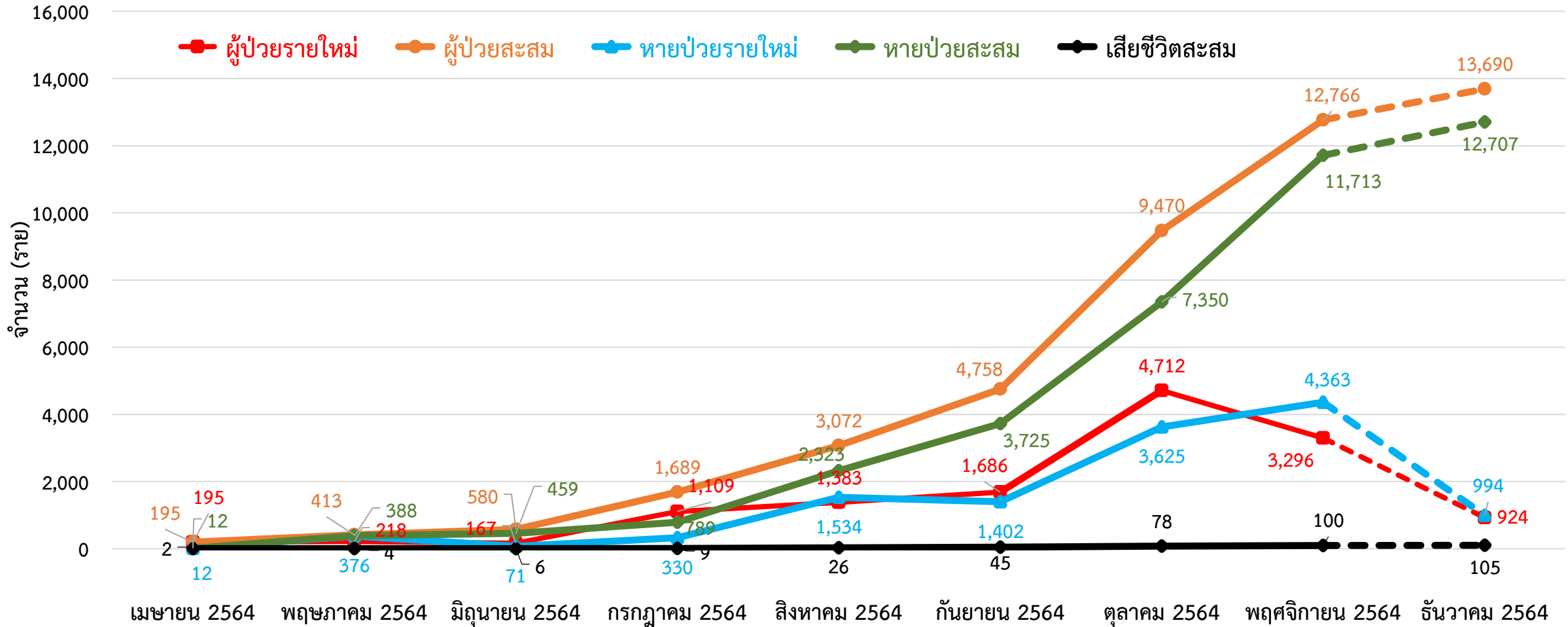
# กราฟแสดงจำนวนผู้ป่วยยืนยัน COVID-19 รายใหม่ ระลอก เมษายน 2564 จังหวัดพัทลุง



ข้อมูลระหว่างวันที่ 11 เมษายน 2564 – 12 ธันวาคม 2564 (15.30 น.)



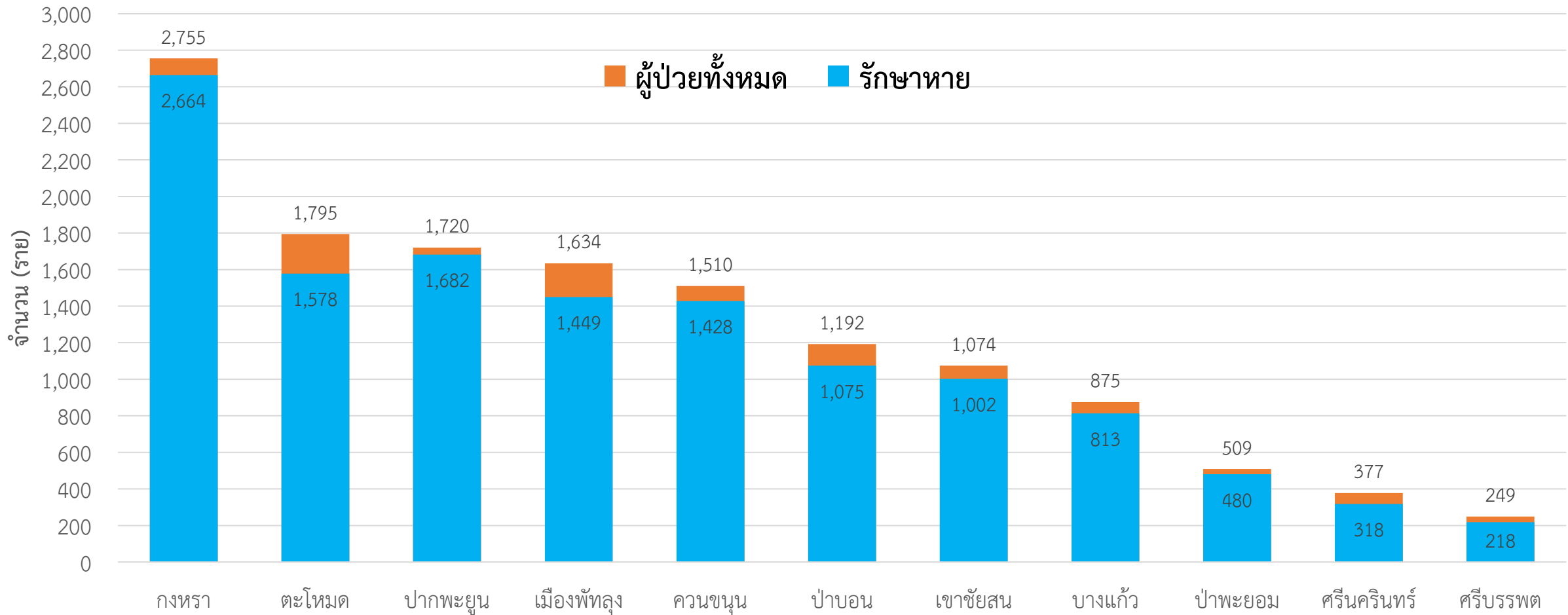
# กราฟแสดงจำนวนผู้ป่วยยืนยัน COVID-19 ในจังหวัดพัทลุง ระลอก เมษายน 2564 รายใหม่และสะสม



ข้อมูลระหว่างวันที่ 10 เมษายน 2564 – 12 ธันวาคม 2564 (19.00 น.)

# กราฟแสดงจำนวนผู้ป่วยยืนยัน COVID-19 ในจังหวัดพัทลุง

## ระลอก เมษายน 2564 จำแนกรายอำเภอ



ข้อมูลระหว่างวันที่ 10 เมษายน 2564 – 12 ธันวาคม 2564 (19.00 น.)

## การส่งตรวจทางห้องปฏิบัติการ COVID-19 ระลอก เมษายน 2564 จังหวัดพัทลุง

กลุ่ม	ส่งตรวจ	พบเชื้อ COVID-19	
		จำนวน	ร้อยละ
1. ผู้สัมผัสเสี่ยงสูง/ต่ำ	87,020	13,057	15.00
2. ผู้ป่วยปอดอักเสบ	244	1	0.41
3. แรงงานต่างด้าว	44	0	0.00
4. ค้นหาเชิงรุกในชุมชน/เรือนจำ	4,955	496	10.01
5. PUI อื่น ๆ	14,838	485	3.27
<b>รวม</b>	<b>107,101</b>	<b>14,039</b>	<b>13.11</b>

ข้อมูลระหว่างวันที่ 1 เมษายน 2564 – 12 ธันวาคม 2564





# ผู้ติดเชื้อ COVID-19 ระลอก เมษายน 2564 ที่กำลังรักษาในโรงพยาบาล จังหวัดพัทลุง

สำนักงานสาธารณสุขจังหวัดพัทลุง  
Phatthalung Provincial Public Health Office

รพ.ตะโหมด	<b>67</b>	รพ.เขาชัยสน	<b>50</b>
รพ.งหรา	<b>48</b>	รพ.ศรีบรรพต	<b>45</b>
รพ.บางแก้ว	<b>39</b>	รพ.ควนขนุน	<b>38</b>
รพ.ป่าบอน	<b>37</b>	รพ.ปากพะยูน	<b>35</b>
รพ.ป่าพะยอม	<b>35</b>	รพ.ศรีนครินทร์ฯ	<b>11</b>
ศูนย์พักคอย (Community Isolation)			
อ.ตะโหมด	<b>64</b>	อ.ป่าบอน	<b>28</b>
อ.เมืองพัทลุง	<b>24</b>	อ.ปากพะยูน	<b>11</b>
แยกกักตัวที่บ้าน (Home Isolation)			
อ.เมืองพัทลุง	<b>67</b>	อ.บางแก้ว	<b>38</b>
อ.ป่าบอน	<b>17</b>	อ.ควนขนุน	<b>17</b>
อ.ตะโหมด	<b>10</b>	อ.งหรา	<b>10</b>
อ.ศรีนครินทร์	<b>7</b>	อ.เขาชัยสน	<b>7</b>
อ.ปากพะยูน	<b>3</b>		

รพ.พัทลุง **118**

กำลังรักษาทั้งหมด

ผู้ป่วยยืนยัน COVID-19 **878** ราย

ชัยคณธานี Hospital **80**

บ้านหน้าเกาะ Hospital **3**

หมายเหตุ : กลุ่ม ATK+ กำลังรักษา ใน CI/HI **31** ราย

ข้อมูล ณ วันที่ 12 ธันวาคม 2564 (19.00 น.)  
สำนักงานสาธารณสุขจังหวัดพัทลุง

ผู้ป่วยในจังหวัด สะสม **13,690** ราย

รับผู้ป่วยพัทลุงจากต่างจังหวัด สะสม **250** ราย

อาการรุนแรง รพ.พัทลุง **8**

อาการปานกลาง รพ.พัทลุง **69** รพช./Hospital **111**

ไม่มีอาการ/อาการเล็กน้อย **721**

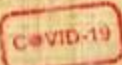
ได้รับยา Favi **707** ราย

เสียชีวิต สะสม **108**

หายป่วย สะสม **12,954**



ยอดผู้ป่วยเวลา 19.00 น.



ยกมา	รับใหม่	จำหน่าย			คงรักษา	FAVI
		ครบ 10 วัน	ส่งต่อ รพ	ส่งต่อ HI		

ยอดสะสม		
รวมผู้ป่วย	รวมจำหน่ายแยกประเภท	

**Hospital ชัยคณาธานี วันที่ 14**  
 โทร 062 851 6665  
 สถานการณ์การใช้เตียง  
 พร้อมรับ 250 → ใช้ไป 80 → คงเหลือ 170

84	6	9	1	-	80	79
32	-	4	1	-	27	
52	6	5	-	-	53	

114	ครบ 10 วัน	33 ราย
46	ส่งต่อ รพ	1 ราย
68	ส่งต่อ HI	- ราย

**Hospital บ้านหน้าเกาะ วันที่ 26**  
 โทร 093 194 6152  
 สถานการณ์การใช้เตียง  
 พร้อมรับ 110 → ใช้ไป 3 → คงเหลือ 107

3	-	-	-	-	3	-
1	-	-	-	-	1	
2	-	-	-	-	2	

102	ครบ 10 วัน	98 ราย
46	ส่งต่อ รพ	1 ราย
56	ส่งต่อ HI	- ราย



รวมยอดประจำวัน						
ยกมา	รับใหม่	รวมจำหน่าย 10			คงรักษา	FAVI
87	6	9	1	-	83	79

6,232	ครบ 10 วัน	5,837 ราย
2,979	ส่งต่อ รพ	276 ราย
3,253	ส่งต่อ HI	36 ราย

กลุ่มภารกิจปฏิบัติการ (Operation) สำนักงานสาธารณสุขจังหวัดพัทลุง

**ศูนย์น้ำใจคนเมืองลุง รวม 141 วัน (19กค-7ธค64) ปิด**

รวม 1,820	ครบ 10 วัน	1,689 ราย
835	ส่งต่อ รพ	117 ราย
985	ส่งต่อ HI	14 ราย

**รพ.สนาม ทบ.(พลพัฒนา4) รวม 127 วัน (26กค-28พย64) ปิด**

รวม 1,932	ครบ 10 วัน	1,880 ราย
982	ส่งต่อ รพ	52 ราย
950		

**ศูนย์น้ำใจวังโนราร์ห์ รวม 124 วัน (25กค-29พย64) ปิด**

รวม 2,264	ครบ 10 วัน	2,137 ราย
1,070	ส่งต่อ รพ	105 ราย
1,194	ส่งต่อ HI	22 ราย





# จำนวนเตียง รองรับผู้ป่วย COVID-19 จังหวัดพิจิตร

## โรงพยาบาลทั่วไป/โรงพยาบาลชุมชน/โรงพยาบาลสนาม/Hospital

ลำดับ	โรงพยาบาล	ห้อง negative pressure		ห้องแยกทั่วไป		Cohort ward		จำนวนเตียงรวม	จำนวนเตียงใช้ไป	จำนวนเตียงคงเหลือ
		ทั้งหมด	ยอดใช้	ทั้งหมด	ยอดใช้	ทั้งหมด	ยอดใช้			
		(เตียง)	(เตียง)	(เตียง)	(เตียง)	(เตียง)	(เตียง)			
1	รพ.พิจิตร	2	0	20	6	114	114	136	120	16
2	รพ.ควนขนุน	2	2	1	1	34	34	37	37	0
3	รพ.ตะโหมด	1	1	5	5	50	50	56	56	0
4	รพ.เขาชัยสน	1	0	5	3	46	45	52	48	4
5	รพ.งหวรา	1	0	5	5	39	26	45	31	14
6	รพ.บางแก้ว	1	1	2	2	24	24	27	27	0
7	รพ.ป่าพะยอม	1	1	3	3	44	24	48	28	20
8	รพ.ปากพะยูน	1	0	11	9	41	21	53	30	23
9	รพ.ป่าบอน	1	1	4	3	25	15	30	19	11
10	รพ.ศรีบรรพต	1	1	1	1	40	38	42	40	2
11	รพ.ศรีนครินทร์ (ปัญญาันท์ภิกขุ)	1	1	3	2	36	8	40	11	29
12	Hospital ชัยคณาธานี					250	80	250	80	170
13	Hospital บ้านหน้าเกาะ					110	3	110	3	107
รวม		13	8	60	40	853	482	926	530	396

## ศูนย์พักคอย (Community Isolation)

อำเภอ	จำนวน CI (แห่ง)	รองรับ (คน)	กำลังรักษา (คน)	ว่างรองรับ (คน)
เมืองพิจิตร	2	190	24	166
งหวรา	2	240	0	240
เขาชัยสน	5	80	0	80
ตะโหมด	3	100	64	36
ควนขนุน	1	40	0	40
ปากพะยูน	1	70	11	59
ศรีบรรพต	1	20	0	20
ป่าบอน	2	60	28	32
บางแก้ว	1	45	0	45
ป่าพะยอม	1	70	0	70
ศรีนครินทร์	1	30	0	30
รวม	20	945	127	818

ข้อมูล ณ วันที่ 12 ธันวาคม 2564 (19.00 น.)

