



สำนักงานสาธารณสุขจังหวัดพัทลุง
Phatthalung Provincial Public Health Office

สถานการณ์โรคติดเชื้อไวรัสโคโรนา 2019

(ระลอก เมษายน 2564)

จังหวัดพัทลุง

(ประจำวันที่ 11 ธันวาคม 2564)



สถานการณ์ COVID-19 จังหวัดพิจิตร

การระบาดระลอก เมษายน 64

ข้อมูล ณ วันที่ **11 ธันวาคม 2564** เวลา **16:15 น.**

พบเชื้อระลอก เมษายน 64 (ราย)	หายป่วยวันนี้ (ราย)	เสียชีวิต (คน)
ผู้ป่วยรายใหม่วันนี้	91	วันนี้
60	หายป่วยสะสม (ราย)	สะสม
ผู้ป่วยยืนยันสะสม ตั้งแต่ เม.ย. 64	12,810	0 108
13,904		(CFR 0.78%)

ผู้ป่วยแยกรายอำเภอ (ระลอก เม.ย. 64)

อำเภอ	พบเชื้อ (ราย)						รักษาหาย (ราย)		เสียชีวิต (คน)	
	ผู้ป่วยในจังหวัด		รับผู้ป่วยพิจิตร มาจากต่างจังหวัด		รวม		วันนี้	สะสม	ผู้ป่วยใน จังหวัด	รับผู้ป่วย พิจิตร มาจาก ต่างจังหวัด
	วันนี้	สะสม	วันนี้	สะสม	วันนี้	สะสม				
งขลา	0	2,752	0	2	0	2,754	2	2,664	7	0
ตะโหมด	23	1,795	0	5	23	1,800	15	1,552	10	1
ปากพะยูน	2	1,720	0	22	2	1,742	0	1,703	12	0
เมืองพิจิตร	16	1,622	0	105	16	1,727	31	1,501	18	2
ควนขนุน	1	1,506	0	42	1	1,548	1	1,453	18	0
ป่าบอน	4	1,186	0	10	4	1,196	12	1,075	11	0
เขาชัยสน	6	1,070	0	19	6	1,089	8	1,005	11	0
บางแก้ว	3	873	0	24	3	897	8	835	5	0
ป่าพะยอม	3	508	0	6	3	514	4	482	9	0
ศรีนครินทร์	1	375	0	7	1	382	4	317	3	0
ศรีบรรพต	1	247	0	8	1	255	6	223	1	0
รวม	60	13,654	0	250	60	13,904	91	12,810	105	3

* ผู้ป่วยรายอำเภอมีการปรับเปลี่ยนที่อยู่ตามภูมิสำเนาทำให้ข้อมูลผู้ป่วยสะสม เพิ่ม/ลด เป็นปัจจุบันตามข้อมูลล่าสุด *

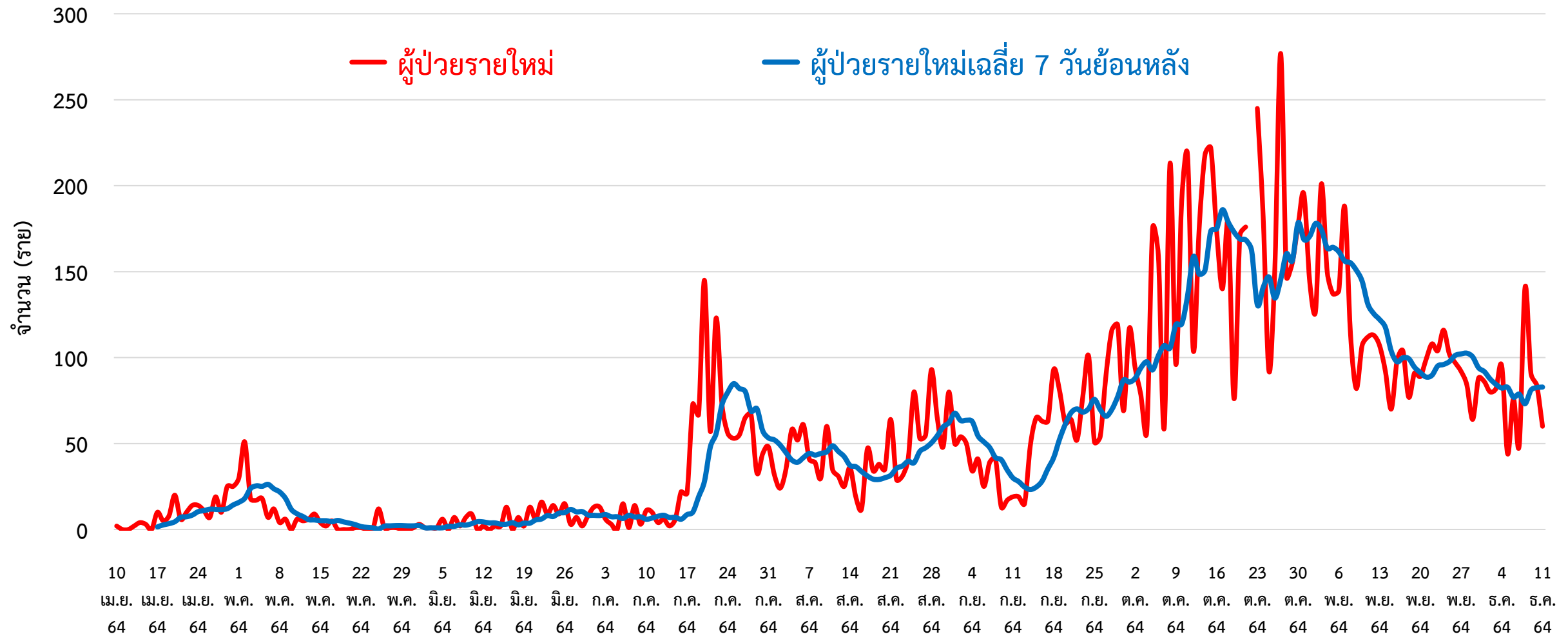
ผู้ต้องขังในเรือนจำ	การฉีดวัคซีน COVID-19 ตามทะเบียนราษฎร์ จ.พิจิตร	D-M-H-T-T
วันนี้ - คน	สะสม 839 คน (ATK)	เข็มที่
ผู้ป่วยในเรือนจำ หบ.ไม่นับรวมในกลุ่มผู้ติดเชื้อมาในจังหวัด		ฉีดแล้ว (ราย)
		ร้อยละ
		1 389,063 74.38
		2 344,812 65.92
		3 33,267 6.36

สายด่วน กรมควบคุมโรค 1422

จัดทำโดย : สำนักงานสาธารณสุขจังหวัดพิจิตร โทร. 0 7461 3127 , 0 7461 2400



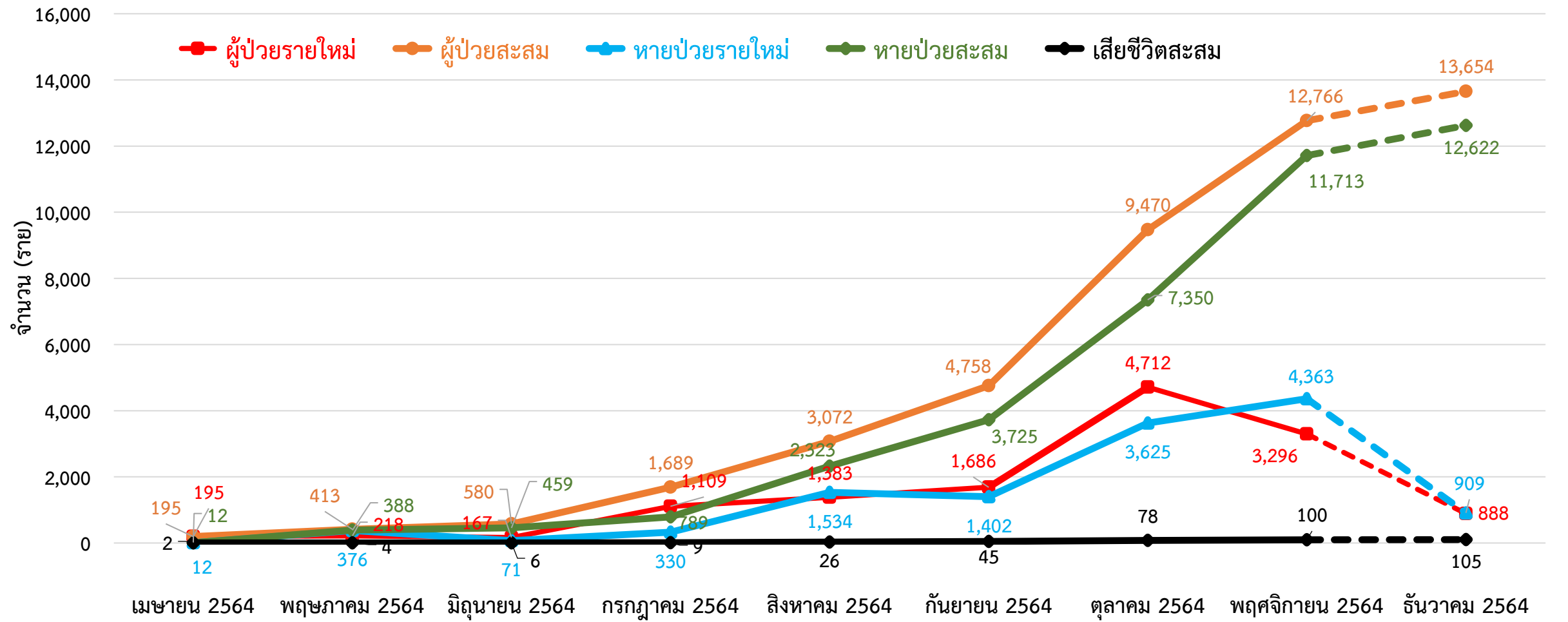
กราฟแสดงจำนวนผู้ป่วยยืนยัน COVID-19 รายใหม่ ระลอก เมษายน 2564 จังหวัดพัทลุง



ข้อมูลระหว่างวันที่ 11 เมษายน 2564 – 11 ธันวาคม 2564 (16.15 น.)

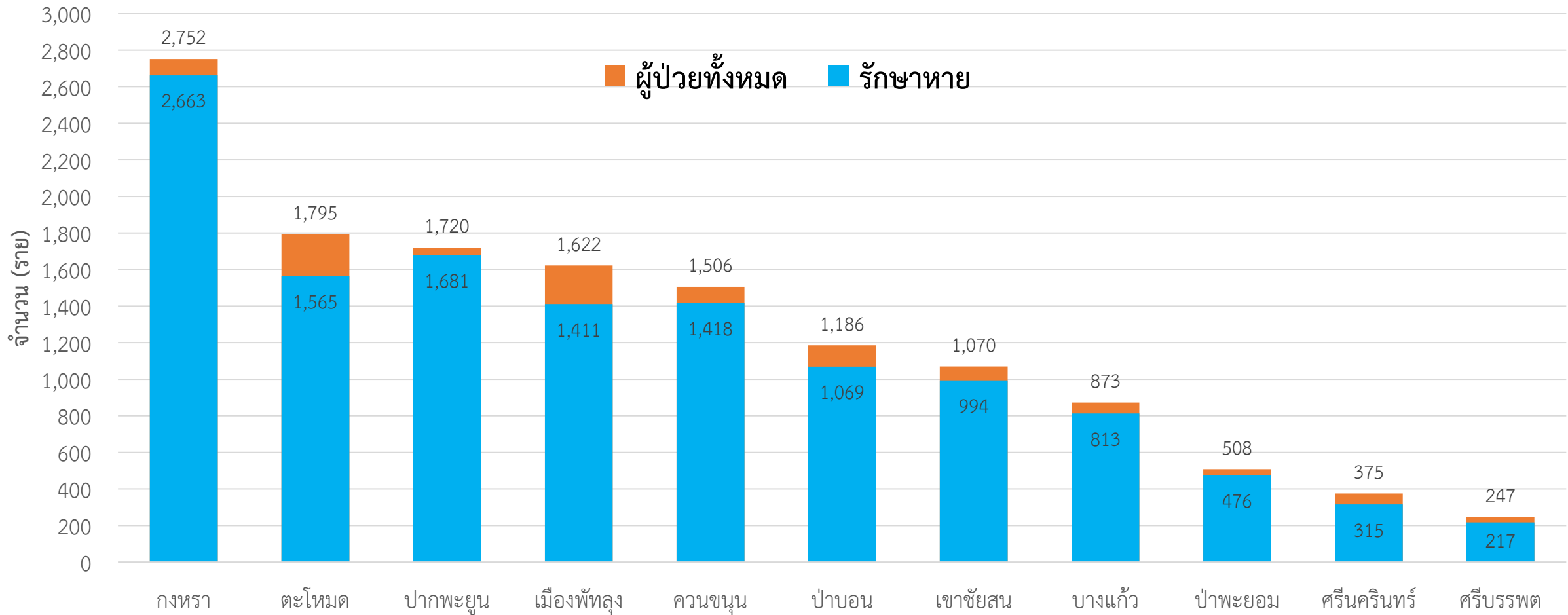


กราฟแสดงจำนวนผู้ป่วยยืนยัน COVID-19 ในจังหวัดพัทลุง ระลอก เมษายน 2564 รายใหม่และสะสม



ข้อมูลระหว่างวันที่ 10 เมษายน 2564 – 11 ธันวาคม 2564 (19.00 น.)

กราฟแสดงจำนวนผู้ป่วยยืนยัน COVID-19 ในจังหวัดพัทลุง ระลอก เมษายน 2564 จำแนกรายอำเภอ



ข้อมูลระหว่างวันที่ 10 เมษายน 2564 – 11 ธันวาคม 2564 (19.00 น.)

การส่งตรวจทางห้องปฏิบัติการ COVID-19 ระลอก เมษายน 2564 จังหวัดพัทลุง

กลุ่ม	ส่งตรวจ	พบเชื้อ COVID-19	
		จำนวน	ร้อยละ
1. ผู้สัมผัสเสี่ยงสูง/ต่ำ	86,932	13,023	14.98
2. ผู้ป่วยปอดอักเสบ	244	1	0.41
3. แรงงานต่างด้าว	44	0	0.00
4. ค้นหาเชิงรุกในชุมชน/เรือนจำ	4,955	496	10.01
5. PUI อื่น ๆ	14,784	483	3.27
รวม	106,959	14,003	13.09

ข้อมูลระหว่างวันที่ 1 เมษายน 2564 – 11 ธันวาคม 2564



ผู้ติดเชื้อ COVID-19 ระลอก เมษายน 2564 ที่กำลังรักษาในโรงพยาบาล จังหวัดพัทลุง

สำนักงานสาธารณสุขจังหวัดพัทลุง
Phatthalung Provincial Public Health Office

รพ.ตะโหมด	75	รพ.เขาชัยสน	48
รพ.งหรา	47	รพ.ศรีบรรพต	44
รพ.ควนขนุน	40	รพ.ปากพะยูน	40
รพ.ป่าพะยอม	38	รพ.บางแก้ว	37
รพ.ป่าบอน	33	รพ.ศรีนครินทร์ฯ	10

ศูนย์พักคอย (Community Isolation)

อ.ตะโหมด	51	อ.ป่าบอน	28
อ.เมืองพัทลุง	27	อ.ปากพะยูน	11

แยกกักตัวที่บ้าน (Home Isolation)

อ.เมืองพัทลุง	75	อ.บางแก้ว	38
อ.ตะโหมด	25	อ.ควนขนุน	21
อ.ป่าบอน	17	อ.งหรา	11
อ.เขาชัยสน	11	อ.ศรีนครินทร์	9
อ.ปากพะยูน	3		

รพ.พัทลุง **139**

กำลังรักษาทั้งหมด

ผู้ป่วยยืนยัน COVID-19

927 ราย

ชั้คณธาณี

Hospital **84**

บ้านหน้าเกาะ

Hospital **3**

หมายเหตุ : กลุ่ม ATK+ กำลังรักษา
ใน CI/HI **38** ราย

ข้อมูล ณ วันที่ 11 ธันวาคม 2564 (19.00 น.)
สำนักงานสาธารณสุขจังหวัดพัทลุง

ผู้ป่วยในจังหวัด สะสม **13,654** ราย

รับผู้ป่วยพัทลุงจากต่างจังหวัด สะสม **250** ราย

รพ.พัทลุง

อาการรุนแรง **6**

รพ.พัทลุง

อาการปานกลาง **70**

รพช./รพ.สนาม

119

ไม่มีอาการ/อาการเล็กน้อย **770**

ได้รับยา Favi **743** ราย

เสียชีวิต สะสม

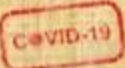
108

หายป่วย สะสม

12,869



ยอดผู้ป่วยเวลา 19.00 น.



ยกมา	รับใหม่	จำหน่าย			คงรักษา	FAVI
		ครบ 10 วัน	ส่งต่อ รพ	ส่งต่อ HI		

ยอดสะสม

รวมผู้ป่วย	รวมจำหน่ายแยกประเภท		
108	ครบ 10 วัน	24	ราย
46	ส่งต่อ รพ	-	ราย
62	ส่งต่อ HI	-	ราย

Hospital ชัยคณาธานี วันที่ 13

สถานการณ์การใช้เตียง โทร 062 851 6665

พร้อมรับ 250 → ใช้ไป 84 → คงเหลือ 166

84	10	10	-	-	84	79
36	4	8	-	-	32	
48	6	2	-	-	52	

Hospital บ้านหน้าเกาะ วันที่ 25

สถานการณ์การใช้เตียง โทร 093 194 6152

พร้อมรับ 110 → ใช้ไป 3 → คงเหลือ 107

4	-	1	-	-	3	1
2	-	1	-	-	1	
2	-	-	-	-	2	

102	ครบ 10 วัน	98	ราย
46	ส่งต่อ รพ	1	ราย
56	ส่งต่อ HI	-	ราย



รวมยอดประจำวัน						
ยกมา	รับใหม่	รวมจำหน่าย 11			คงรักษา	FAVI
88	10	11	-	-	87	80

6,226	ครบ 10 วัน	5,828	ราย
2,979	ส่งต่อ รพ	275	ราย
3,247	ส่งต่อ HI	36	ราย

กลุ่มภารกิจปฏิบัติการ (Operation) สำนักงานสาธารณสุขจังหวัดพัทลุง

ศูนย์น้ำใจคนเมืองลุง รวม 141 วัน (19กค-7ธค64) ปิด

รวม 1,820	ครบ 10 วัน	1,689	ราย
835	ส่งต่อ รพ	117	ราย
985	ส่งต่อ HI	14	ราย

รพ.สนาม ทบ.(พลพัฒนา4) รวม 127 วัน (26กค-28พย64) ปิด

รวม 1,932	ครบ 10 วัน	1,880	ราย
982	ส่งต่อ รพ	52	ราย
950			

ศูนย์น้ำใจวังโนราร์ห์ รวม 124 วัน (25กค-29พย64) ปิด

รวม 2,264	ครบ 10 วัน	2,137	ราย
1,070	ส่งต่อ รพ	105	ราย
1,194	ส่งต่อ HI	22	ราย



จำนวนเตียง รองรับผู้ป่วย COVID-19 จังหวัดพัทลุง

โรงพยาบาลทั่วไป/โรงพยาบาลชุมชน/โรงพยาบาลสนาม/Hospital

ลำดับ	โรงพยาบาล	ห้อง negative pressure		ห้องแยกทั่วไป		Cohort ward		จำนวนเตียงรวม	จำนวนเตียงใช้ไป	จำนวนเตียงคงเหลือ
		ทั้งหมด	ยอดใช้	ทั้งหมด	ยอดใช้	ทั้งหมด	ยอดใช้			
		(เตียง)	(เตียง)	(เตียง)	(เตียง)	(เตียง)	(เตียง)			
1	รพ.พัทลุง	2	2	20	11	114	114	136	127	9
2	รพ.ควนขนุน	2	2	1	1	34	34	37	37	0
3	รพ.ตะโหมด	1	1	5	5	46	46	52	52	0
4	รพ.เขาชัยสน	1	0	5	1	45	45	51	46	5
5	รพ.งหวรา	1	0	5	5	31	30	37	35	2
6	รพ.บางแก้ว	1	1	2	2	24	24	27	27	0
7	รพ.ป่าพะยอม	1	0	3	3	44	27	48	30	18
8	รพ.ปากพะยูน	1	0	11	11	41	20	53	31	22
9	รพ.ป่าบอน	1	1	4	3	25	14	30	18	12
10	รพ.ศรีบรรพต	1	1	1	1	40	39	42	41	1
11	รพ.ศรีนครินทร์ (ปัญญาันท์ภิกขุ)	1	1	3	2	36	10	40	13	27
12	Hospital ชัยคณาธานี					250	84	250	84	166
13	Hospital บ้านหน้าเกาะ					110	3	110	3	107
รวม		13	9	60	45	840	490	913	544	369

ศูนย์พักคอย (Community Isolation)

อำเภอ	จำนวน CI (แห่ง)	รองรับ (คน)	กำลังรักษา (คน)	ว่างรองรับ (คน)
เมืองพัทลุง	2	190	27	163
งหวรา	2	240	0	240
เขาชัยสน	5	80	0	80
ตะโหมด	3	100	51	49
ควนขนุน	1	40	0	40
ปากพะยูน	1	70	11	59
ศรีบรรพต	1	20	0	20
ป่าบอน	2	60	28	32
บางแก้ว	1	45	0	45
ป่าพะยอม	1	70	0	70
ศรีนครินทร์	1	30	0	30
รวม	20	945	117	828

ข้อมูล ณ วันที่ 11 ธันวาคม 2564 (19.00 น.)

