



สำนักงานสาธารณสุขจังหวัดพัทลุง
Phatthalung Provincial Public Health Office

สถานการณ์โรคติดเชื้อไวรัสโคโรนา 2019

(ระลอก เมษายน 2564)

จังหวัดพัทลุง

(ประจำวันที่ 10 ธันวาคม 2564)



สถานการณ์ COVID-19

จังหวัดพัทลุง

การระบาดระลอก เมษายน 64

ข้อมูล ณ วันที่ **10 ธันวาคม 2564** เวลา **17:15 น.**

พบเชื้อระลอก เมษายน 64 (ราย)	หายป่วยวันนี้ (ราย)	เสียชีวิต (คน)
ผู้ป่วยรายใหม่วันนี้	67	วันนี้
78	หายป่วยสะสม (ราย)	สะสม
ผู้ป่วยยืนยันสะสม ตั้งแต่ เม.ย. 64	12,719	0 108
13,838	(CFR 0.78%)	

ผู้ป่วยแยกรายอำเภอ (ระลอก เม.ย. 64)

อำเภอ	พบเชื้อ (ราย)						รักษาหาย (ราย)		เสียชีวิต (คน)	
	ผู้ป่วยในจังหวัด		รับผู้ป่วยพัทลุง มาจากต่างจังหวัด		รวม		วันนี้	สะสม	ผู้ป่วยใน จังหวัด	รับผู้ป่วย พัทลุง มาจาก ต่างจังหวัด
	วันนี้	สะสม	วันนี้	สะสม	วันนี้	สะสม				
กงหรา	7	2,752	0	2	7	2,754	3	2,662	7	0
ตะโหมด	19	1,772	0	5	19	1,777	8	1,537	10	1
ปากพะยูน	1	1,718	0	22	1	1,740	8	1,703	12	0
เมืองพัทลุง	20	1,606	0	105	20	1,711	5	1,470	18	2
ควนขนุน	5	1,505	0	42	5	1,547	13	1,452	18	0
ป่าบอน	15	1,182	0	10	15	1,192	12	1,063	11	0
เขาชัยสน	2	1,058	0	19	2	1,077	6	997	11	0
บางแก้ว	3	870	0	24	3	894	3	827	5	0
ป่าพะยอม	1	505	0	6	1	511	4	478	9	0
ศรีนครินทร์	1	374	0	7	1	381	1	313	3	0
ศรีบรรพต	4	246	0	8	4	254	4	217	1	0
รวม	78	13,588	0	250	78	13,838	67	12,719	105	3

* ผู้ป่วยรายอำเภอมีการปรับเปลี่ยนที่อยู่ตามภูมิลำเนาทำให้ข้อมูลผู้ป่วยสะสม เพิ่ม/ลด เป็นปัจจุบันตามข้อมูลล่าสุด *

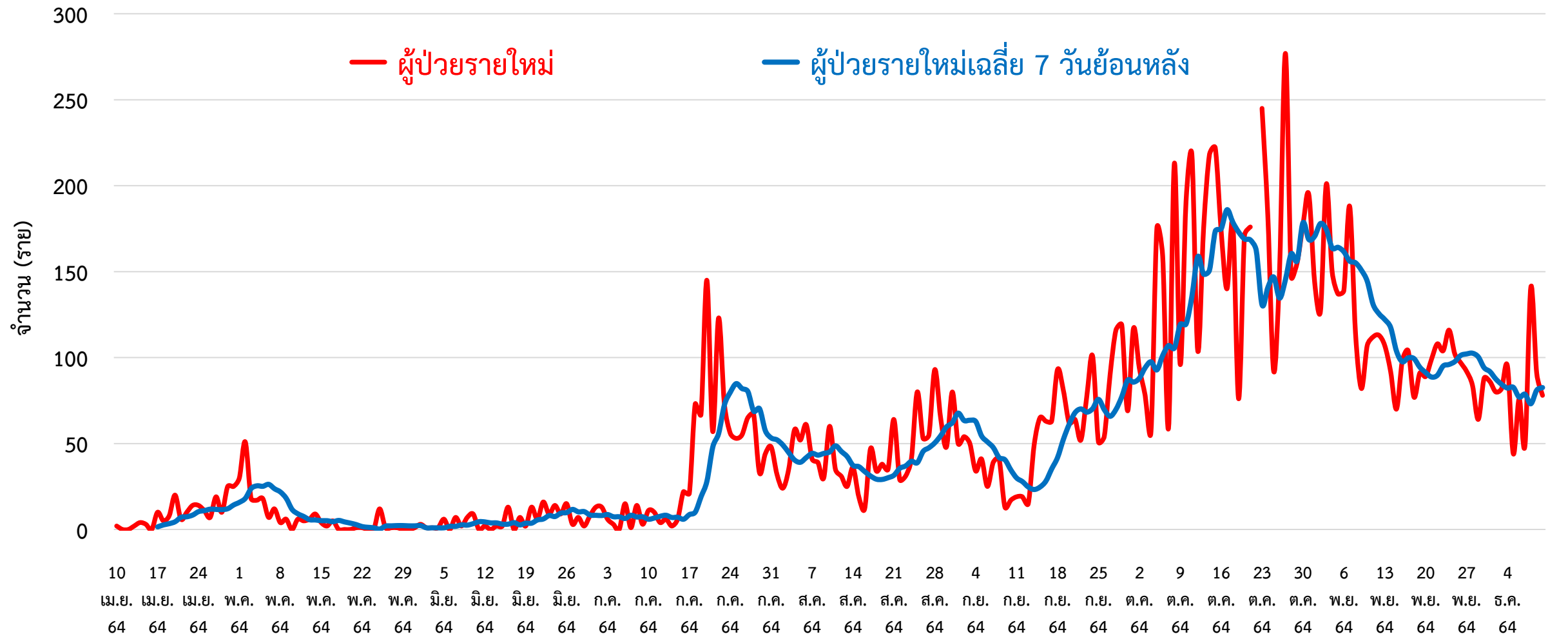
ผู้ต้องขังในเรือนจำ	การฉีดวัคซีน COVID-19 ตามทะเบียนราษฎร์ จ.พัทลุง	ถอดกัน D-M-H-T-T
วันนี้ - คน	สะสม 839 คน (ATK)	เข็มที่
ผู้ป่วยในเรือนจำ ศบค.ไม่นับรวมในกลุ่มผู้ติดเชื้อภายในจังหวัด		ฉีดแล้ว (ราย)
		ร้อยละ
		1 388,956 74.36
		2 344,245 65.81
		3 33,225 6.35

สายด่วน กรมควบคุมโรค 1422

จัดทำโดย : สำนักงานสาธารณสุขจังหวัดพัทลุง โทร. 0 7461 3127 , 0 7461 2400

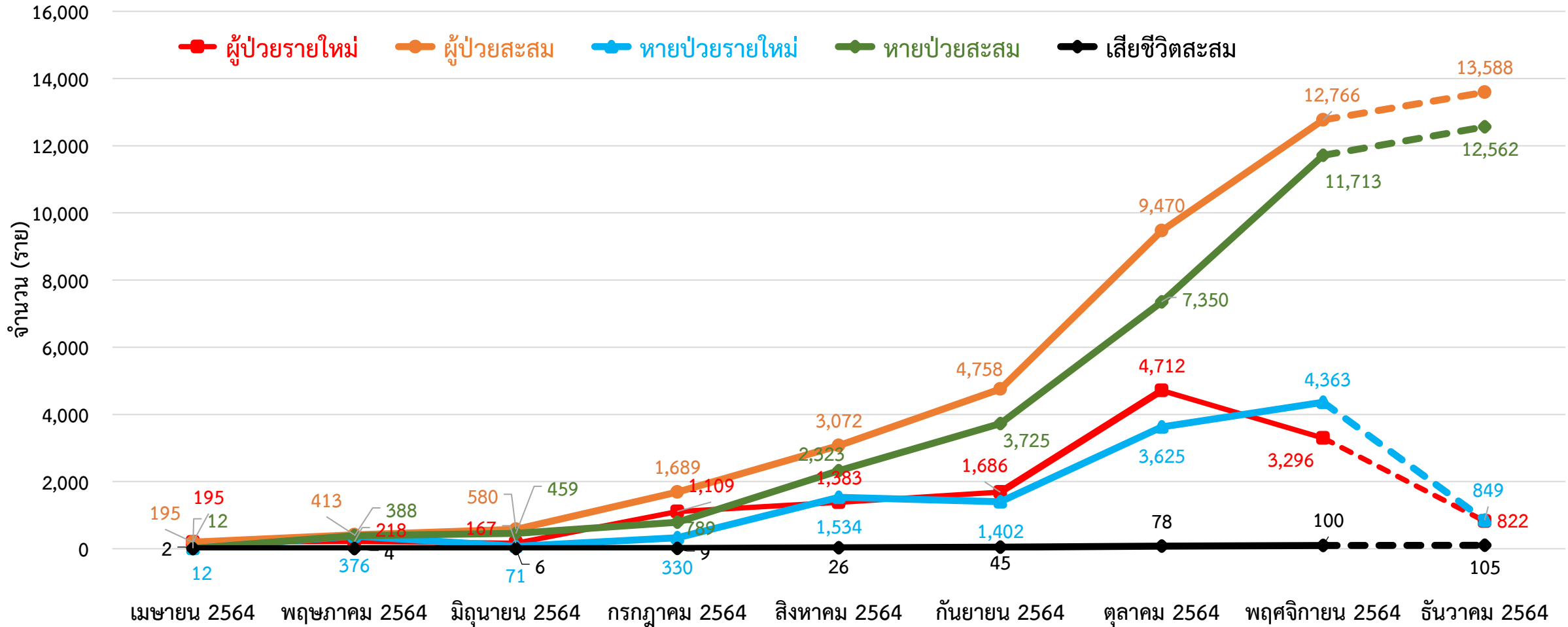


กราฟแสดงจำนวนผู้ป่วยยืนยัน COVID-19 รายใหม่ ระลอก เมษายน 2564 จังหวัดพัทลุง



ข้อมูลระหว่างวันที่ 11 เมษายน 2564 – 10 ธันวาคม 2564 (17.15 น.)

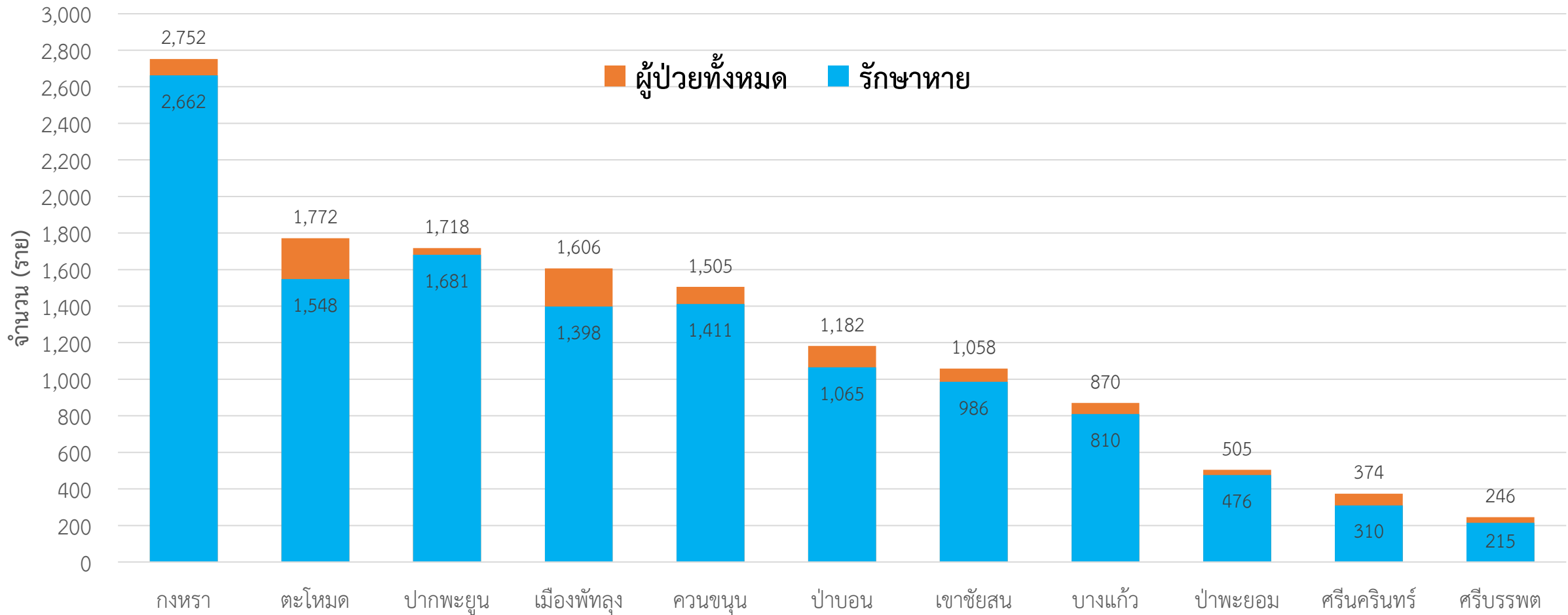
กราฟแสดงจำนวนผู้ป่วยยืนยัน COVID-19 ในจังหวัดพัทลุง ระลอก เมษายน 2564 รายใหม่และสะสม



ข้อมูลระหว่างวันที่ 10 เมษายน 2564 – 10 ธันวาคม 2564 (19.00 น.)

กราฟแสดงจำนวนผู้ป่วยยืนยัน COVID-19 ในจังหวัดพัทลุง

ระลอก เมษายน 2564 จำแนกรายอำเภอ



ข้อมูลระหว่างวันที่ 10 เมษายน 2564 – 10 ธันวาคม 2564 (19.00 น.)

การส่งตรวจทางห้องปฏิบัติการ COVID-19 ระลอก เมษายน 2564 จังหวัดพัทลุง

กลุ่ม	ส่งตรวจ	พบเชื้อ COVID-19	
		จำนวน	ร้อยละ
1. ผู้สัมผัสเสี่ยงสูง/ต่ำ	86,770	12,962	14.94
2. ผู้ป่วยปอดอักเสบ	244	1	0.41
3. แรงงานต่างด้าว	44	0	0.00
4. ค้นหาเชิงรุกในชุมชน/เรือนจำ	4,939	496	10.04
5. PUI อื่น ๆ	14,750	478	3.24
รวม	106,747	13,937	13.06

ข้อมูลระหว่างวันที่ 1 เมษายน 2564 – 10 ธันวาคม 2564



ผู้ติดเชื้อ COVID-19 ระลอก เมษายน 2564 ที่กำลังรักษาในโรงพยาบาล จังหวัดพัทลุง

สำนักงานสาธารณสุขจังหวัดพัทลุง
Phatthalung Provincial Public Health Office

รพ.ตะโหมด	64	รพ.เขาชัยสน	47
รพ.ศรีบรรพต	45	รพ.งหรา	45
รพ.ควนขนุน	42	รพ.ปากพะยูน	42
รพ.ป่าพะยอม	35	รพ.บางแก้ว	35
รพ.ป่าบอน	33	รพ.ศรีนครินทร์ฯ	14

ศูนย์พักคอย (Community Isolation)

อ.ตะโหมด	50	อ.ป่าบอน	28
อ.เมืองพัทลุง	24	อ.ปากพะยูน	13
อ.งหรา	1		

แยกกักตัวที่บ้าน (Home Isolation)

อ.เมืองพัทลุง	67	อ.ตะโหมด	42
อ.บางแก้ว	38	อ.ควนขนุน	25
อ.ป่าบอน	17	อ.งหรา	14
อ.เขาชัยสน	11	อ.ศรีนครินทร์	8

อ.ปากพะยูน **2**

รพ.พัทลุง **134**

กำลังรักษาทั้งหมด

ผู้ป่วยยืนยัน COVID-19

921 ราย

ชัยคณาธานี

Hospital **84**

บ้านหน้าเกาะ

Hospital **4**

หมายเหตุ : กลุ่ม ATK+ กำลังรักษา
ใน CI/HI **43** ราย

ข้อมูล ณ วันที่ 10 ธันวาคม 2564 (19.00 น.)
สำนักงานสาธารณสุขจังหวัดพัทลุง

ผู้ป่วยในจังหวัด สะสม **13,588** ราย

รับผู้ป่วยพัทลุงจากต่างจังหวัด สะสม **250** ราย

รพ.พัทลุง

อาการรุนแรง

5

รพ.พัทลุง

อาการปานกลาง

80

รพช./รพ.สนาม

126

ไม่มีอาการ/อาการเล็กน้อย

753

ได้รับยา Favi **786** ราย

เสียชีวิต สะสม

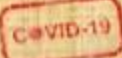
108

หายป่วย สะสม

12,809



ยอดผู้ป่วยเวลา 19.00 น.



ยกมา	รับใหม่	จำหน่าย			คงรักษา	FAVI
		ครบ 10 วัน	ส่งต่อ รพ	ส่งต่อ HI		

ยอดสะสม		
รวมผู้ป่วย	รวมจำหน่ายแยกประเภท	

Hospital ชัยคณาธานี วันที่ 12

สถานการณ์การใช้เตียง โทร 062 851 6665

พร้อมรับ 250 → ใช้ไป 84 → คงเหลือ 166

85	4	5	-	-	84	82
36	1	1	-	-	36	
49	3	4	-	-	48	

98	ครบ 10 วัน	14 ราย
42	ส่งต่อ รพ	- ราย
56	ส่งต่อ HI	- ราย

Hospital บ้านหน้าเกาะ วันที่ 24

สถานการณ์การใช้เตียง โทร 093 194 6152

พร้อมรับ 110 → ใช้ไป 4 → คงเหลือ 106

4	-	-	-	-	4	1
2	-	-	-	-	2	
2	-	-	-	-	2	

102	ครบ 10 วัน	97 ราย
46	ส่งต่อ รพ	1 ราย
56	ส่งต่อ HI	- ราย



รวมยอดประจำวัน						
ยกมา	รับใหม่	รวมจำหน่าย 5			คงรักษา	FAVI
89	4	5	-	-	88	83

6,216	ครบ 10 วัน	5,817 ราย
2,975	ส่งต่อ รพ	275 ราย
3,241	ส่งต่อ HI	36 ราย

กลุ่มภารกิจปฏิบัติการ (Operation) สำนักงานสาธารณสุขจังหวัดพัทลุง

ศูนย์น้ำใจคนเมืองลุง รวม 141 วัน (19กค-7ธค64) ปิด

รวม 1,820	ครบ 10 วัน	1,689 ราย
835	ส่งต่อ รพ	117 ราย
985	ส่งต่อ HI	14 ราย

รพ.สนาม ทบ.(พลพัฒนา4) รวม 127 วัน (26กค-28พย64) ปิด

รวม 1,932	ครบ 10 วัน	1,880 ราย
982	ส่งต่อ รพ	52 ราย
950		

ศูนย์น้ำใจวังโนรธา รวม 124 วัน (25กค-29พย64) ปิด

รวม 2,264	ครบ 10 วัน	2,137 ราย
1,070	ส่งต่อ รพ	105 ราย
1,194	ส่งต่อ HI	22 ราย



จำนวนเตียง รองรับผู้ป่วย COVID-19 จังหวัดพัทลุง

โรงพยาบาลทั่วไป/โรงพยาบาลชุมชน/โรงพยาบาลสนาม/Hospital

ลำดับ	โรงพยาบาล	ห้อง negative pressure		ห้องแยกทั่วไป		Cohort ward		จำนวนเตียงรวม	จำนวนเตียงใช้ไป	จำนวนเตียงคงเหลือ
		ทั้งหมด	ยอดใช้	ทั้งหมด	ยอดใช้	ทั้งหมด	ยอดใช้			
		(เตียง)	(เตียง)	(เตียง)	(เตียง)	(เตียง)	(เตียง)			
1	รพ.พัทลุง	2	2	20	13	114	114	136	129	7
2	รพ.ควนขนุน	2	2	1	1	34	34	37	37	0
3	รพ.ตะโหมด	1	1	5	5	49	49	55	55	0
4	รพ.เขาชัยสน	1	0	5	1	45	45	51	46	5
5	รพ.งหวรา	1	0	5	5	31	23	37	28	9
6	รพ.บางแก้ว	1	1	2	1	24	24	27	26	1
7	รพ.ป่าพะยอม	1	0	3	3	44	27	48	30	18
8	รพ.ปากพะยูน	1	0	11	11	41	22	53	33	20
9	รพ.ป่าบอน	1	1	4	3	23	15	28	19	9
10	รพ.ศรีบรรพต	1	1	1	1	40	39	42	41	1
11	รพ.ศรีนครินทร์ (ปัญญาันท์ภิกขุ)	1	0	3	1	36	13	40	14	26
12	Hospital ชัยคณาธานี					250	84	250	84	166
13	Hospital บ้านหน้าเกาะ					110	4	110	4	106
รวม		13	8	60	45	841	493	914	546	368

ศูนย์พักคอย (Community Isolation)

อำเภอ	จำนวน CI (แห่ง)	รองรับ (คน)	กำลังรักษา (คน)	ว่างรองรับ (คน)
เมืองพัทลุง	2	190	24	166
งหวรา	2	240	1	239
เขาชัยสน	5	80	0	80
ตะโหมด	3	100	50	50
ควนขนุน	1	40	0	40
ปากพะยูน	1	70	13	57
ศรีบรรพต	1	20	0	20
ป่าบอน	2	60	28	32
บางแก้ว	1	45	0	45
ป่าพะยอม	1	70	0	70
ศรีนครินทร์	1	30	0	30
รวม	20	945	116	829

ข้อมูล ณ วันที่ 10 ธันวาคม 2564 (19.00 น.)



เกราะป้องกัน COVID-19

D
Social Distancing
รักษาระยะห่าง 1 เมตร

M
Mask
สวมหน้ากากอนามัย

H
Hand Washing
ล้างมือรักษาความสะอาด

T
Test
ตรวจทันทีที่สงสัยรักษาเร็ว

T
Thai cha na
ใช้แอปพลิเคชันไทยชนะ

ไทยชนะ
...คือส่วนหนึ่งที่ช่วยป้องกัน